

**Zeitschrift:** Schweizerische Bauzeitung  
**Band:** 9/10 (1887)  
**Heft:** 1

## Werbung

### Nutzungsbedingungen

Die ETH-Bibliothek ist die Anbieterin der digitalisierten Zeitschriften. Sie besitzt keine Urheberrechte an den Zeitschriften und ist nicht verantwortlich für deren Inhalte. Die Rechte liegen in der Regel bei den Herausgebern beziehungsweise den externen Rechteinhabern. [Siehe Rechtliche Hinweise.](#)

### Conditions d'utilisation

L'ETH Library est le fournisseur des revues numérisées. Elle ne détient aucun droit d'auteur sur les revues et n'est pas responsable de leur contenu. En règle générale, les droits sont détenus par les éditeurs ou les détenteurs de droits externes. [Voir Informations légales.](#)

### Terms of use

The ETH Library is the provider of the digitised journals. It does not own any copyrights to the journals and is not responsible for their content. The rights usually lie with the publishers or the external rights holders. [See Legal notice.](#)

**Download PDF:** 19.11.2024

**ETH-Bibliothek Zürich, E-Periodica, <https://www.e-periodica.ch>**

# Schweizerische Bauzeitung

Wochenschrift  
für Bau-, Verkehrs- und Maschinentechnik

Herausgegeben

von

**A. WALDNER**

32 Brandschenkestrasse (Selnau) ZÜRICH.

Verlag des Herausgebers. — Commissionsverlag von Meyer & Zeller in Zürich.

Organ

des Schweizer. Ingenieur- & Architekten-Vereins und der Gesellschaft ehemaliger Studirender des eidg. Polytechnikums in Zürich.

**Abonnementspreis:**  
Ausland... Fr. 25 per Jahr  
Inland... " 20 " "

**Für Vereinsmitglieder:**  
Ausland... Fr. 18 per Jahr  
Inland... " 16 " "  
sofern beim Herausgeber  
abonnirt wird.

**Abonnements**  
nehmen entgegen: *Herausgeber, Commissionsverleger und alle Buchhandlungen & Postämter.*

**Insertionspreis:**  
Pro viergespaltene Petitzeile  
oder deren Raum Fr. o. 30  
Haupttitelseite: Fr. o. 50

**Inserate**  
nimmt allein entgegen:  
*Die Annoncen-Expedition*  
von  
**RUDOLF MOSSE**  
in Zürich, Berlin, München,  
Breslau, Cöln, Frankfurt  
a. M., Hamburg, Leipzig,  
Dresden, Nürnberg, Stutt-  
gart, Wien, Prag, Strass-  
burg i. E., London, Paris.

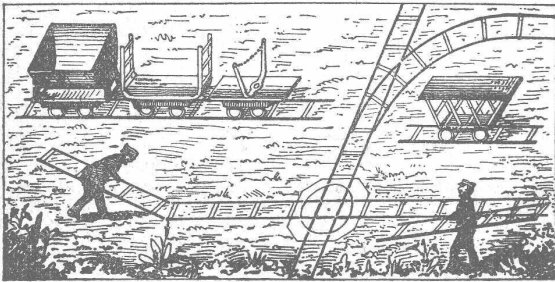
Bd IX.

ZÜRICH, den 1. Januar 1887.

Nº 1.

**ALFRED OEHLER, Ingenieur**  
Mech. Werkstätte in Wildegg.

Eiserne Transportwagen für Geleise.  
Eiserne Schubkarren.

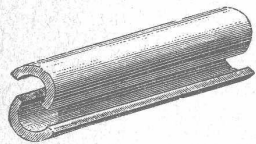


Projecte und Anlagen  
von Fabrikgeleisen.

Specialität in tragbaren Stahlgeleisen für Feld-,  
Dienst- und Industriebahnen.  
(M 6274 Z)

Dépôts: Zürich, Musterlager, Rämistr. Bern, G. Anselmeier, Ing.

**Korkschalen für Rohrumhüllung D. R. P.**



**Korkisolirmasse** zum  
Selbstanbringen  
**Korksteine D. R. P.**

zum Eindecken stationärer Kessel, für Dachisolirung, Eiskeller, leichte  
Zwischenwände, unter Fussböden, für feuchte Wände u. s. w. (M 6684 Z)

GRÜNZWEIG & HARTMANN in LUDWIGSHAFEN am Rhein.

**J. Capré & P. Ortelli, graniteurs, Aigle.**

Exploitation à Collombey Valais Lavorgo & Pollegio, Tessin.

**Gneiss de Lavorgo. Résultat de l'essai fédéral:**

Druckfestigkeit normal zum Lager 1307 kg per cm<sup>2</sup>  
parallel " " 1243 kg per cm<sup>2</sup>  
Sp. G. 2,62 W. A. 0,611 %.

Représentant à Zurich: M. W. Martin, Seefeld 22.  
Bâle: M. M. Bachofen und Spiess.  
St. Gallen: M. Arnold Mooser, Civilingenieur.  
Lucerne: Urs Vogt, Baumaterialienhandlung.

Specialité de dalles de Pollegio, Marbres de Collombey et d'Arvel.  
Adresse unique Jules Capré, Aigle Vaud. (M 6745 Z)

**Die erste schweiz. Mosaikplattenfabrik**  
von **Huldreich Graf** in Winterthur  
empfiehlt ihr Fabrikat als (M 6069 Z)

**Mosaikplatten**

für Bodenbeläge und Wandbekleidungen von den ein-  
fachsten bis zu den reichsten Dessins, glatt und geriff. Zeich-  
nungen, Preiscurants sowie Musterplatten zu Diensten.

**Das beste existirende Oel**



Paris 1878.



Amsterdam 1883 Goldene Medaille



Philadelphia 1876.

**Cylinder-Maschinen- und Spindel-Oel**  
von Leonard & Ellis in New-York

für  
**Dampfmaschinen** jeder Pferdekraft, **Bergbahn-Locomotiven**,  
**Strassen-Eisenbahnen**,

**Gas- & Wassermotoren**, **Locomotiven**, **Transmissionen**,  
**Buchdruckermaschinen**, **Eismaschinen**, **Webstühle**

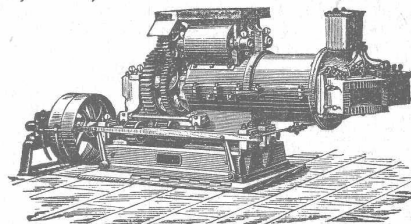
überhaupt Maschinen jeder Art, **Selfactor- und Rabeth-Spindeln**  
etc. wird allein importirt und geliefert durch (M 6462 Z)

**LOUIS RITZ in Basel.**

Vor Falsificaten wird gewarnt.

**C. Schlickeysen,**

Berlin S. O., Wassergasse 18  
älteste und grösste Specialfabrik für Maschinen zur  
Ziegel-, Torf-, Thonwaaren- und Mörtelfabrikation



empfiehlt ihre

**Pressen** für

**Ziegel** aller Art,  
**Dach- u. Falzziegel**,  
**Flurplatten**,  
**Pfasterziegel**,  
**Chamotteziegel**,  
**Thonröhren**,  
**Erzpulver**,  
**Holzkohlenbriquettes.**

**Thonschneider** für

**Cement**,  
**Chamotte**,  
**Steingut**,  
**Porzellan**,  
**Eisengiessereien**,  
**chemische Fabriken**,  
**Töpfereien**,  
**Betonbereitung.**

(M 4500/12 B)

**Steinbruch-Gesellschaft Ostermundigen**  
bei Bern. (M 5013 Z)

**Blauer und gelber Sandstein.** Lieferung als Rohmaterial  
auf's Mass in jeder Grösse oder behauen nach Plänen und Zeichnungen.

**Parquet- & Holzwaaren-Fabrik Oberreitnau bei Lindau i/B.**  
liefert Parqueten, Zimmervertäfelungen vollständige Pavillons, Zeichen-Utensilien  
etc. Solideste Ausführung, billigste Preise. Preislisten franco gegen franco. (M 2896 M)

**INFUSORIEN-ERDE, KIESELGUHR.**

**G. W. Reye & Söhne, Hamburg.**

**Verwendungen:** Isolirmittel zur Füllung der Hohlwände der Häuser, Speicher, Fussböden, Gewölbe, Geldschränke, Eiskeller, Seeschiffe, Trockenstuben, Heizungsanlagen, Biermaschinen, Dampfkochapparate etc. Mittel gegen Hausschwamm. **Recept zur Wärmeschutzmasse für Dampfrohre, Cylinder etc.** 1/2 kg gesiebtes Roggenmehl, 1/2 kg Stärke, 150 kg kochendes Wasser, 1/4 kg Kuhhaare, 1/2 kg Zucker, 40 kg weisse Infusorienerde werden zum zähen Teig geknetet. — Mittel zur Consistentmachung flüssiger Dünger. (M 1/1 H)

**Wer zweckmässig annonciren will,**  
d. h. seine Anzeigen in effectvoller Form durch die für den jeweiligen Zweck **erfolgreichsten Blätter**

zu verbreiten beabsichtigt, wende sich an die allgemein bekannte **leistungsfähige** Annoncen-Expedition von

**Rudolf Mosse,**

Schifflande 32 (am See) **Zürich** Schifflande 32 (am See).

Dieses Institut steht mit allen Zeitungen und Fach-Zeitschriften in intimum Geschäftsverkehr und ist vermöge seiner grossen Umsätze mit den Zeitungen in der Lage, die

**günstigsten Bedingungen**

zu gewähren. — **Zeitungs-Cataloge** sowie **Kosten-Anschläge** gratis.

**Die Mechanische Backsteinfabrik in Zürich**

ist durch die billiger gewordenen Transporttaxen in den Stand gesetzt, ihre rühmlich bekannten, durchweg gut gebrannten Ziegelwaren auf grössere Entfernungen als bisher zu liefern.

Sie empfiehlt sich namentlich zur Abnahme von

- Backsteinen** aller Art,
- Verblendsteinen**, weiss und roth, 1/4 und 1/2 Steine,
- Dachziegeln** und

**Falzziegeln**

welche wegen ihrer Wetterbeständigkeit das beste Zeugnis des Preisgerichtes erhalten und ihren guten Ruf durch die ganze Schweiz verbreitet haben, (M 5429 Z)

**hohle Gewölbsteine** (Hourdis) zwischen T-Eisen.

Bei St. Gallen ist ein (M a 2716 Z)

**Fabrikanwesen**

nebst Wohnhaus mit grossen Quantitäten reinen Wassers, **7 pferdige Turbine, Dampfkessel und Maschine** zu verkaufen. Dasselbe ist 5 Minuten von der Station St. Fiden entfernt, hat gute Zufahrten und eignet sich vorzugsweise für ein **Baugeschäft, eine Säge, Waschanstalt, Chemische- oder Maschinen-Industrie.**

Anfragen unter Chiffre P. R. 20 an **Rudolf Mosse, St. Gallen** zu richten.

**Cementwalzen und Fugeneisen**

liefert **Alphons Glutz-Blotzheim, Solothurn.** (M 5471 Z)

**Dampfkamine & Kesseleinmauerungen**

erstellt mit Garantie

(M 5008 Z)

**B. GABRIEL, Baumeister, Basel.**

**C. A. Haab, Geschäftsbücherfabrik Ebnat**

(Ct. St. Gallen).

(M 5632 Z)

Die einfachste und kürzeste **Buchhaltung** für **Gewerbetreibende und Handwerker**

Correspondenz
Rechnungen
Quittungen

Der vortheilhafteste **Briefordner** für **kleine wie für grosse Geschäfte**

**Deutsches Reichspatent Nr. 21249.**

Imprägnirter

(M 5850 Z)

**Isolirteppich für Bauzwecke.**

Billigstes und bestes Isolirmaterial. Muster und Prospecte franco. **L. PFENNINGER-WIDMER, Wipkingen bei Zürich.**

**Hanfschläuche, Hanfgurten, Hanf- und Baumwoll-Treibriemen**

fabriciren (M 6453 Z)

**C. & A. Würgler** in **Feuerthalen. Schweiz.**

**Dépôts:** Zürich, Musterlager, Rämistr. Bern, G. Anselmeier, Ing.

**Dampfkamine & Kesseleinmauerungen**

erstellt mit Garantie die

**Maschinenfabrik Bern**

(Mag 22 Z)

**Pümpin, Ludwig & Schopfer.**

**Die Gartenlaube**

beginnt mit 1. Januar einen neuen Jahrgang

mit **W. Heimbürgs** fesselndem Roman „**Herzenskriegen**“ und **A. Schneegans** sizilianischer Novelle „**Speranza**“. Zu beziehen in **Wochen-Zummern** (Preis M. 1. 60. vierteljährlich) oder in **14 Hefen à 50 Pf.** oder **28 Halbheften à 25 Pf.** durch alle **Buchhandlungen.** Die **Wochenausgabe** auch durch die **Postämter.**

**Für Maschinen-Ingenieure.**

Eine in industrieller Gegend gelegene, für 80—100 Arbeiter bestens eingerichtete

**Maschinenwerkstätte**

mit **Eisengiesserei**, im Betrieb befindlich, mit vorzüglicher **Kundschaft**, ist (M a 2693 Z)

**zu verkaufen.**

Genügende **Wasserkraft**. — Anfragen unter Chiffre **R S 935** befördert **Rudolf Mosse** in **Zürich.**



(M 6460 Z)

**Ingenieur gesucht.**

Auf das **Bureau eines Ingenieurs** wird ein **rüchtiger, diplomirter**, **practisch etwas erfahrener Ingenieur** gesucht, **Eintritt nach Neujahr.** **Anmeldung** unter **Beilage** von **Zeugnissen** und **weiteren Acten** sub Chiffre **O 3275 Z** an **Orell Füssli u. Cie.** in **Zürich.** (M 6767 Z)

Eine **gebrauchte, aber gut erhaltene**

**Drehscheibe**

von ca. **5,0 m** Durchmesser wird zu **kaufen** gesucht. **Gefl. Offerten** sub Chiffre **H 5000 Q** an **Haasenstein & Vogler, Basel.** (6766)



(M 114 Z)

**Submissions-Anzeiger.**

Termin	Behörde	Ort	Gegenstand
4. Januar	Schulpflege	Wipkingen-Zürich	Sämmtliche Bauarbeiten für eine neue Turnhalle.
6. "	Baucommission	Fluntern-Zürich	Glaserarbeiten zum Neubau des Schwesternhauses vom rothen Kreuz in Fluntern.
16. "	Gemeinrathskanzlei	Thal (Ct. St. Gallen)	Herstellung einer neuen Strasse von Buchen nach Bauriet I. Classe in einer Länge von 2608 m.
Unbestimmt	Schulpflege	Aussersihl-Zürich	Entwürfe für den Bau eines grössern Primarschulgebäudes.
6. Januar	Gemeinrath	Schwanden (Ct. Glarus)	Bau einer eisernen Brücke über die Linth.