

**Zeitschrift:** Schweizerische Bauzeitung  
**Band:** 11/12 (1888)  
**Heft:** 14

## Werbung

### Nutzungsbedingungen

Die ETH-Bibliothek ist die Anbieterin der digitalisierten Zeitschriften. Sie besitzt keine Urheberrechte an den Zeitschriften und ist nicht verantwortlich für deren Inhalte. Die Rechte liegen in der Regel bei den Herausgebern beziehungsweise den externen Rechteinhabern. [Siehe Rechtliche Hinweise.](#)

### Conditions d'utilisation

L'ETH Library est le fournisseur des revues numérisées. Elle ne détient aucun droit d'auteur sur les revues et n'est pas responsable de leur contenu. En règle générale, les droits sont détenus par les éditeurs ou les détenteurs de droits externes. [Voir Informations légales.](#)

### Terms of use

The ETH Library is the provider of the digitised journals. It does not own any copyrights to the journals and is not responsible for their content. The rights usually lie with the publishers or the external rights holders. [See Legal notice.](#)

**Download PDF:** 17.11.2024

**ETH-Bibliothek Zürich, E-Periodica, <https://www.e-periodica.ch>**

# Schweizerische Bauzeitung

**Abonnementspreis:**  
 Ausland... Fr. 25 per Jahr  
 Inland... " 20 " "

**Für Vereinsmitglieder:**  
 Ausland... Fr. 18 per Jahr  
 Inland... " 16 " "  
 sofern beim Herausgeber  
 abonniert wird.

**Abonnements**  
 nehmen entgegen: **Herausgeber, Commissionsverleger**  
 und **alle Buchhandlungen**  
 & **Postämter.**

Wochenschrift  
**für Bau-, Verkehrs- und Maschinentechnik**

Herausgegeben

von

**A. WALDNER**

3a Brandschnekestrasse (Selnau) ZÜRICH.

Verlag des Herausgebers. — Commissionsverlag von Meyer & Zeller in Zürich.

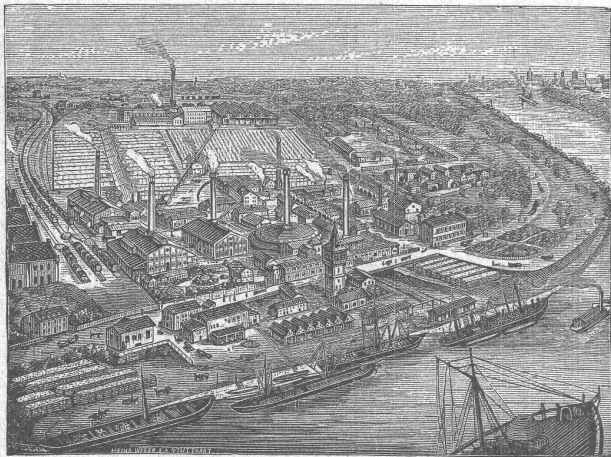
Organ

des Schweizer. Ingenieur- & Architekten-Vereins und der Gesellschaft ehemaliger Studirender des eidg. Polytechnikums in Zürich.

**Insertionspreis:**  
 Pro viergespaltene Petitzeile  
 oder deren Raum Fr. o. 30  
 Haupttitelseite: Fr. o. 50

**Inserate**  
 nimmt allein entgegen:  
**Die Annoncen-Expedition**  
 von  
**RUDOLF MOSSE**  
 in Zürich, Berlin, München,  
 Breslau, Cöln, Frankfurt  
 a. M., Hamburg, Leipzig,  
 Dresden, Nürnberg, Stutt-  
 gart, Wien, Prag, Strass-  
 burg i. E., London, Paris.

## Die Portland-Cement-Fabrik



**Dyckerhoff & Söhne**

in Amöneburg b. Biebrich a. Rh. & Mannheim

liefert ihr bewährtes vorzügliches Fabricat in jeder Bindezeit unter Garantie für höchste Festigkeit und Zuverlässigkeit. — Produktionsfähigkeit der Fabrik: 500 000 Fässer pro Jahr. — Niederlagen an allen bedeutenderen Plätzen.

Medaille, Diplom A, erster Preis für Verdienst-Medaille

**Breslau 1869.** Ausgezeichnete Leistung **Wien 1873.**

**Kassel 1870.**

Goldene Medaille

**Offenbach a. M. 1879.**

Goldene Medaille

**Arnheim (Holland) 1879.**

(M-5506-Z)



**Goldene Staatsmedaille.**

**Düsseldorf 1880.**

Innen & aussen glasierte  
**Steinzeug-Röhren,**  
 bestes Material  
 für Ab- & Wasserleitungen (M 5396 Z)  
 liefert zu billigen Preisen  
**T. SPONAGEL, ZÜRICH**  
 DÉPÔTS  
 an allen grösseren Plätzen

Die grössten Steinbrüche in Cresciano

bei Station **Osona** (Ct. Tessin) besitzt

**Antonini Michele,**

M 5224 Z) Granitstein-Lieferant **Wassen** (Ct. Uri).

Selbstthätige  
**Wasserhebmaschine**  
**Patent Hillenbrand.**  
 Wasser mit niederm Gefälle dient dazu, einen Theil desselben auf beliebige Höhe zu heben. Selbstthätiger Anlauf.  
 Regelmässiger, ruhiger Gang.  
**Klein, Schanzlin & Becker,**  
 Frankenthal, (Rheinpalz). (M 5279 Z)

Soeben erschien im Verlage von **Hofer & Burger** in Zürich, sowie in allen Buchhandlungen:

Ueber die

**bauliche Entwicklung von Enge**

mit Rücksicht auf die

**Kirchenbaute**

und die

Expropriation der Bürgliterrasse

von

**Guyer-Zeller.**

Nebst Plänen, Gutachten und Rechtschrift

von

Obering. **Moser, Prof. Dr. G. Vogt** und Nationalrath **Forrer, Advokat.**

Diese, 70 Seiten Text enthaltende Broschüre hat nicht bloss juristisches Interesse, insofern sie die dem Expropriationsrechte zu Grunde liegenden Principien im Allgemeinen beleuchtet und im Speciellen den Kirchengemeinden dieses Recht abspricht, sondern sie eröffnet auch in technischer Beziehung überraschende Perspektiven für die bauliche Entwicklung der Gemeinde Enge im Zusammenhange mit Neu-Zürich.

Der Schrift sind beigegeben:

Zwei Ansichten und ein Situationsplan der Gemeinde Enge, sowie zwei Längenprofile von projectirten Strassen und Varianten einer Sihlthalbahn.  
**Preis Fr. 1. —.** (M 5454 Z)

## Besteingerichtetes Ofenfabricationsgeschäft,

seit über 50 Jahren bestehend, mit 3 Brennöfen und sämtlichen nöthigen Maschinen, grossen Werkstätten und Magazinen, constanter Wasserkraft, ist wegen Krankheit des Eigenthümers zu verkaufen. Gegebenenfalls werden auch nur die Gebäulichkeiten veräussert, die leicht andern industriellen Zwecken dienstbar gemacht werden können.

Anfragen sub Chiffre M 328 S befördert die Annoncen-Expedition von (M a 1362 Z)

**Rudolf Mosse in Schaffhausen.**

**Gebr. Körting, Hannover,**

Fabrik von Centralheizungs- und Trockenanlagen.

Alleiniger Vertreter für die Schweiz. (M 5226 Z)

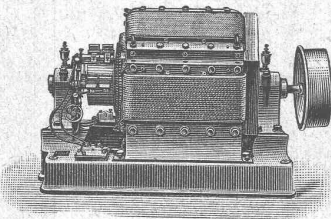
**J. E. Boettcher, Ingenieur, Genf.**

# Cuénod Sautter & Cie.

10 Rue Voltaire (M 5013 Z)  
**Genf.**

**Dynamo-Maschinen — System Thury.**

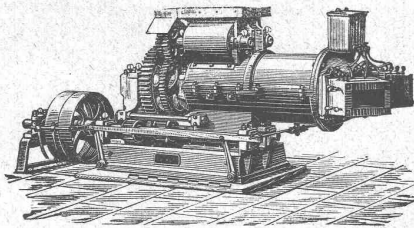
Beleuchtungs-Anlagen mit Bogen und Glühlampen. Kraftübertragung, Galvanoplastik. Sorgfältigste mechanische Construction. Hohe Rendite und garantirte Dauerhaftigkeit.



## C. Schlickeysen,

Berlin S. O., Wassergasse 18

älteste und grösste Specialfabrik für Maschinen zur Ziegel-, Torf-, Thonwaren- und Mörtelfabrikation



empfehlen ihre

**Pressen** für

Ziegel aller Art,  
Dach- u. Falzziegel,  
Flurplatten,  
Pflasterziegel,  
Chamotteziegel,  
Thonröhren,  
Erzpulver,  
Holzkohlenbriquettes.

**Thonschneider** für

Cement,  
Chamotte,  
Steingut,  
Porzellan,  
Eisengessereien,  
chemische Fabriken,  
Töpfereien,  
Betonbereitung.

(M 4500/12 B)

### Zu verkaufen:

Wegen Familienverhältnissen: Ein sehr rentables, concurrenzfreies

## Baugeschäft

in einem aufblühenden schweiz. Kurorte. Gefl. Anfragen sub Chiffre Z 248 an die Annoncen-Expedition von (M 5463 Z)

**Rudolf Mosse in Zürich.**

## Concurrenz-Eröffnung.

Die Strassenbaucommission der politischen Gemeinde Quarten eröffnet über die Erstellung der IV. Section Wallenseestrasse, vom Thalbach in Mols bis an die Grenze von Wallenstadt, in einer Länge von 1466 m freie Concurrenz und zwar über Abtheilung a. Unterbau im Kostenvoranschlag von rund 84000 Fr., Abtheilung b. Eisenconstruction der Brücken und Geländer, im Kostenvoranschlag von rund 10000 Fr.

Befähigte Unternehmer sind eingeladen, bezügliche Angebote für die eine oder beide Abtheilungen, für Abtheilung a. nach Einheitspreisen und für Abtheilung b. in einer Pauschalsumme, verschlossen und mit der Aufschrift: „Angebot für die Wallenseestrasse“ bis spätestens den 20. April 1. J. der Strassenbaucommission in Murg einzureichen.

Pläne, Baubeschrieb, Bauvorschriften und Accord-Bedingungen liegen auf dem Bureau der Strassenbau-Commission in Murg zur Einsicht bereit. (M a 1363 Z)

Murg, 26. März 1888.

Die Strassenbau-Commission.

**Adolf Bleichert & Co.,** (M a 887 L)

Leipzig-Gohlis,

Special-Fabrik

für den Bau von

Bleichert'schen

**DRAHTSEILBAHNEN**

16 jährige Erfahrungen

Ueber 50 Anlagen

mit mehr als

360 000 Meter

wurden bereits von uns ausgeführt.

Ein junger Bautechniker wünscht in einem (OF 7533) Baugeschäft od. Holzhandlung oder Baumaterialiengeschäft Anstellung, convenienten Falls würde er sich auch activ betheiligen. (M 5483 Z) Gefl. Offerten wolle man unter Chiffre 07533 Z an die Annoncen-Expedition Orell Füssli & Co. in Zürich richten.

### Zu verkaufen.

Jahrgang 82 der „Eisenbahn“ und Jahrgänge 83 bis und mit October-Heft 87 = 11 1/2 Bände sauber und complet (in Heften) gibt ab zum **Spottpreise von Fr. 25 zusammen** H. Walder, Strehlg., Zürich. (M 5512 Z)

### Superator

ist das feuersicherste, unverwüsthliche Dachdeckmaterial. Er braucht nie eines Anstrichs, nie einer Reparatur. Er übertrifft alle Materialien in Güte der Eigenschaften. Bezugsquelle (M a 761 M)

Superatorfabrik Würzburg.

## Dynamo-Maschinen

für electriche Beleuchtung und Krafttransmission. Bogenlampen und Glühlampen. — Kohlen für Bogenlampen. Transformatoren und Accumulatoren.

M 5339 Z

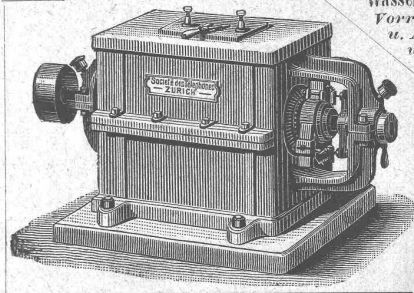
Electriche Bremsen. Regulatoren.

Wasserstandszeiger. Tachometer.

Vorrichtungen zum Abstellen u. Auskehren von Maschinen u. Transmissionen, z. Öffnen u. Schliessen v. Schiebern und Ventilen auf Distanz.

Telephon u. Signalanlagen für Fabriken etc.

Zürcher Telegraphengesellschaft, Actiengesellschaft für Electrotechnik in Zürich.



Wetterfest.

## Anstrichfarben.

Washbar.



Patentirt.

Für Cement- u. Kalkputz, Ziegel, Stein, Zink, Holz.

Prospecte u. Anweisung gratis. Probekistchen geg. Nachn. Mk. 2.50.

Façadenbeize, Silicat, wetterfeste Kalkfarben, Steinkitt.

## Keim'sche Mineralfarben.

Wetterbest. Wandmalerei, fixirb. Staffelei- und Gobelmalerei. Begutacht. u. empfohl. v. d. Akad. d. bild. Künste München.

Vertreter: **J. Kirchofer-Styner, Luzern.** (M 5507 Z)

**W. Schulze, Vellinghausen in Witten (Deutschland)**

fabricirt Drahtseile jeder Art.

**Specialität:** Gussstahlseile für Bergbahnen, Transmissionen etc. unter Garantieleistung.

Cables d'acier fondu pour chemins de fer funiculaires, transmissions etc. (M 5409 Z)

## Für Baumeister.

Bezüglich des Baues eines **Sprit-Fabrications-Gebäudes** (Maurer- und Zimmerarbeiten) nebst einem 20 m hohen Kamin für die Brennereigenossenschaft **Büren a. A.** (Ct. Bern) wird hiemit unter Fachleuten **bis und mit 14. April 1888** freie Concurrenz eröffnet. Pläne und Baubeschreibung stehen zur Einsicht offen und ertheilt auf Wunsch nähere Auskunft **G. Schmalz**, Notar in **Büren a. A.** (M 5493 Z)

## Schilfbretter.

System Giraudi

sind stets vorrätig in Prima-Qualität bei

(M 5519 Z)

**E. GIRAUDI & Co.**

(O H 2926)

Sihlstrasse 46, ZÜRICH.