

Zeitschrift: Schweizerische Bauzeitung
Band: 11/12 (1888)
Heft: 5

Werbung

Nutzungsbedingungen

Die ETH-Bibliothek ist die Anbieterin der digitalisierten Zeitschriften. Sie besitzt keine Urheberrechte an den Zeitschriften und ist nicht verantwortlich für deren Inhalte. Die Rechte liegen in der Regel bei den Herausgebern beziehungsweise den externen Rechteinhabern. [Siehe Rechtliche Hinweise.](#)

Conditions d'utilisation

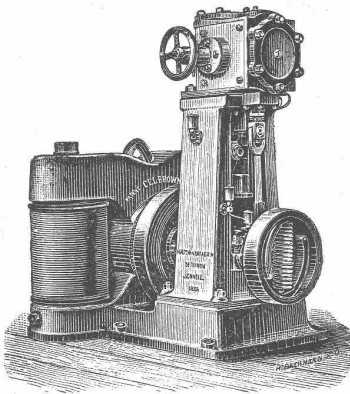
L'ETH Library est le fournisseur des revues numérisées. Elle ne détient aucun droit d'auteur sur les revues et n'est pas responsable de leur contenu. En règle générale, les droits sont détenus par les éditeurs ou les détenteurs de droits externes. [Voir Informations légales.](#)

Terms of use

The ETH Library is the provider of the digitised journals. It does not own any copyrights to the journals and is not responsible for their content. The rights usually lie with the publishers or the external rights holders. [See Legal notice.](#)

Download PDF: 17.11.2024

ETH-Bibliothek Zürich, E-Periodica, <https://www.e-periodica.ch>



Die Maschinenfabrik Oerlikon bei Zürich

(M 6120 Z) empfiehlt sich für (O F 8699)

Electrische Beleuchtungsanlagen mit Gleichstrom und Wechselstrom.

Electrische Kraftübertragungen mit höchstem Nutzeffect.

Schnellgehende Dampfmaschinen vorzüglicher Construction, speciell zum directen Antrieb von Maschinen. Geringer Dampfverbrauch.

Werkzeugmaschinen für Holz- und Eisenbearbeitung für gewöhnliche und specielle Zwecke.

Der jetzige Besitzer und Leiter einer best situirten **Topogr. lithogr. Anstalt**, wünscht die tech. Oberleitung einem wissenschaftlich gebildeten und im topogr. und geogr. Fache praktisch erfahrenen jungen Mann zu übertragen. Endergischer und streng solider Character Bedingung. Reflectant sollte mit den Manieren der Vervielfältigung, Gravure, Kreide, Feder, Chromo etc. vertraut sein, ist aber nicht absolute Nothwendigkeit, dagegen muss derselbe Comptabilität und Correspondenz führen können und eventuell den Chef auswärts zu vertreten im Stande sein. Bei Convenienz und entsprechender Capitaleinlage ist Bethheiligung oder vollständige Abtretung des Geschäftes nicht ausgeschlossen.

Anmeldungen mit Angabe von Referenzen und bisheriger Thätigkeit sub Chiffre B 547 befördert die Annoncen-Expedition von

(M 6132 Z) **RUDOLF MOSSE in ZÜRICH.**

Für Gypsdiehlen-Lieferanten.

Wir bedürfen für ca. 2750 m² Fläche auf bestimmte Länge geschnittene, trockene Gypsdiehlen 25 mm dick. Garantierte Ablieferung erste Woche September für das ganze oder auch theilweise Quantum. Offerten mit Mustern begleitet sind innert 8 Tagen einzureichen.

(M 6237 Z) **Joh. Jacob Rieter & Co. in Winterthur.**

Für Glaslieferanten.

Wir bedürfen genau nach Mass geschnitten:
ca. 1000 Stück **Facadenfensterscheiben** 360 bis 384 mm × 450 bis 460 mm; ferner
ca. 100 Stück **geripptes weisses Dachfenster-Rohglas** 840 × 1300 mm
" do. do. do. 290 × 760 mm
Garantierte Ablieferung zweite Woche September.
Offerten und Muster sind innert 8 Tagen einzureichen.

(M 6236 Z) **Joh. Jacob Rieter & Co. in Winterthur.**

Schmitz & Morf

(Nachfolger von Wilhelm Baumann)
— gegründet 1866 —

Glärnischstrasse 26 u. 40 **ZÜRICH** bei der Bleicherwegbrücke

Fachgemässe, prompte und solide Ausführung von

Gas- und Wasseranlagen

in Wohngebäuden, Hôtels, Schulen, Fabriken etc.

Grosses Lager in Gas-Beleuchtungsgegenständen,

Gas-, Koch- und Heiz-Apparaten, Badewannen, Badoefen, Waterclosets, Waschbecken, Pissoirs, Hähnen, Ventilen, Gummi- und Hanfschläuchen, Röhren, Fittinge etc. etc.

Kosmos-Ventilatoren

zur Lüftung von Wohnräumen etc. durch Wasserdruck.

Reparatur-Werkstätte für das gesammte Installationswesen.
Telephon Nr. 816. (M 62115 Z)

Zu verkaufen: am Münzberge bei Wiesbaden complete Bohr-Installation

für masch. Stollenbohrung, bestehend aus:
2 Röhrendampfkesseln à 40 m² Heizfläche; 1 Luftcompressor,
36 Pferdekräfte, System Burkhard & Weiss; 1 Luftreservoir ca. 7 m³
haltend; 1 mechan. Drehbank nebst kleiner Dampfmaschine, nebst allen
Rohrverbindungen, compl. betriebsfähig; ferner
circa 2500 curr. Metr. patentgeschweisste Rohre à 85 mm Durchmesser;
" 800 " " do. do. à 100 mm Durchmesser;
12 Gesteinsbohrmaschinen (System Jäger); 7 hydraulische Bohrsäulen;
20 eiserne Stollenhunde à 0,75 m³ Inhalt.

H. v. Mulert

(M 6211 Z) in **Donauschingen** (Grossherzogth. Baden.)

Dessinateur Architecte.

Un Architecte de Mulhouse demande un bon dessinateur Suisse, ayant de la pratique et muni de bonnes références.

Adresser les offres sous chiffre **H 2591 Q** à Messieurs **Haasenstein & Vogler, Bâle.** (6196)

Verkaufsanzeige.

In einem der ersten Kurorte der Ostschweiz wird ein **Baugeschäft** mit mechanischer **Bau- & Möbel-fabrik** (Wasserbetrieb während des ganzen Jahres) aus freier Hand verkauft. (M 6207 Z)

Offerten unter Chiffre B 597 an die Annoncen-Expedition von **Rud. Mosse in Zürich.**

Zu verpachten: Auch auf sehr lange Frist, ein gut bekannter, an einer Station der Gotthardbahn anstossender **Granitsteinbruch.**

Auskunft bei der Annoncen-Expedition **Orell Füssli & Co.** in Zürich sub. Chiffre X. Y. (M 6159 Z)

Verlag v. B. F. Voigt in Weimar.

Flächen- und Körper-Berechnungen

nebst vielen Beispielen zum practischen Gebrauch für Bautechniker.

Von

Ed. Jentzen,

Director der Baugewerk-, Maschinen- und Mühlenbauschule z. Neustadt in Mecklenburg.

Mit 116 Figuren.

gr. 8. Fr. 3.—

Vorräthig in der Buchhandlung **Meyer & Zeller, Rathhausplatz, Zürich.** (M 5991 Z)

Gesucht

ein erfahrener Ingenieur zur Ausführung einer normal-spurigen Stadt-Eisenbahn ca. 20 Kilometer lang.

Offerten unter J 8842 an **Rudolf Mosse, München.** (Ma 2140 M)

Ein junger, mit guten Zeugnissen versehener

Bautechniker

sucht Stellung bei einem Architekten oder Baumeister. Gefällige Offerten sub Chiffre D 624 an **Rud. Mosse, Zürich.** (M 419 c)

Ingenieurstelle zu besetzen.

Zufolge Rücktritts des bisherigen Inhabers ist die Stelle des **Adjuncten des Cantonsingenieurs von Basel-Stadt** auf 1. Januar 1889 neu zu besetzen. Jahresgehalt 3000—5000 Fr. Schriftliche Anmeldungen mit Ausweis über Studiengang und technische Befähigung sind bis zum **10. September Abends** beim Secretariat im Postgebäude dahier einzureichen, woselbst auch Amtsordnung und Vorschriften für die Eingaben eingesehen werden können. Persönliche Vorstellungen beim Departementsvorsteher werden einstweilen nicht angenommen. (M 6248 Z) **Baudepartement des Ct. Basel-Stadt.**



Wetterfeste Anstrichfarben
Patentirt. — Prämirt.
Musterb., Atteste grat.
Probeküfische M 2.50
Altheimer's Nachf.
Farbenfabrik.

München X.

Gerüsthalter
aus prima Material
liefern als Specialität
Gebr. Roetschi-Riesbach-Zürich
(M a 1802 Z)

In Folge Ablebens des Erfinders sind einige

rotirende Triebkraftwaagen

(Dynamometer), bis 7, 20 und 50 Pferdekräfte messend, zu **Liquidationspreisen zu verkaufen.** Auskunft ertheilt (M 6251 Z) **Bourry-Séquin, Patent-Bureau Zürich.**

Adolf Bleichert & Co., (Ma 887 L)

Leipzig-Gohlis,

Special-Fabrik

für den Bau

von

Bleichert'schen

DRAHTSEILBAHNEN

16 jährige Erfahrungen

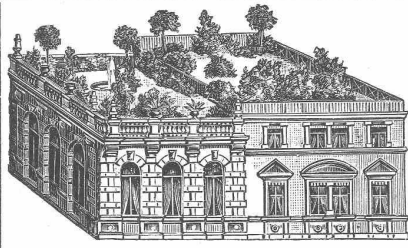
Ueber

50 Anlagen

mit mehr als

360 000 Meter

wurden bereits von uns ausgeführt.



Dachpappe in
4 Stärken.
Unterlags-
Pappe.

Holzceement nach schlesischem Recept
in nur vorzüglicher Qualität.

Alleräusserste Concurrenz-Preise.
10 Jahre Garantie für Haltbarkeit.
Papier für
Holzceement-
dächer.

Holzceement- u. Dachpappen-Fabrik
Bauspenglerei, Zinkornamente, J. TRABER, Chur.

Erstellung von

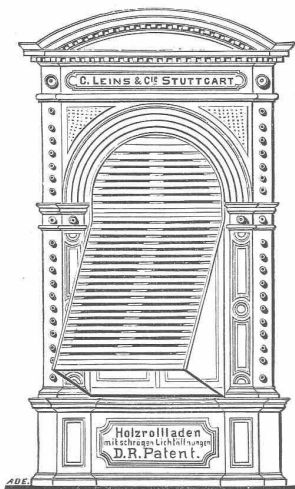
Holzceementdächern

äusserst billig und mit

Garantie. Seit 14 Jahren über 600 Dächer eingedeckt. Amtliches Gutachten, Zeugnisse, sowie jede Auskunft und Kostenvoranschläge gerne zu Diensten.

(M 6147 Z)

Auf vielen Ausstellungen hervorragend prämiirt. — Stuttgart 1881 Goldene Medaille



C. Leins & Co., Stuttgart

gegründet 1856

empfehlen ihre neuen, nebenstehend abgebildeten u. allgemein beliebten mit Gurten-Durchzug und schrägen Lichtöffnungen (D.R.P.-40213) als äusserst dauerhaften, practischen und eleganten Verschluss.

Roll-Jalousien, a) mit feststehenden, b) verstellbar mittelst durchgesteckter Stahlplättchen (Profile unter Musterschutz).
Roll-Laden, auf Leinwand gelehmt.

Zug-Jalousien, in verschiedenen Constructionen, insbesondere die besteingeführte „Schraubenconstruction“ mit verzinkten Kettchen und verzinkten Stahldrahtschnüren, dem wetterbeständigsten Material.

D. R.-P. 32921. Durchaus zuverlässig functionirend und die Aufzugs-Gurte, bezw. Schnur ausserordentlich schonend.

Stahlblech-Rollladen mit verschiedenen, der jeweiligen Oertlichkeit angepassten Aufzugs-Mechanismen, als solidesten, diebessicheren Verschluss von Schaufenster, Thüren, Bureaux, Kassenlokalen etc. etc.

Unser seit mehr als 30 Jahren bestehendes Etablissement übernimmt hinsichtlich Construction, Ausführung und Material die weitgehendste Garantie für alle seine Erzeugnisse und ist in der Lage, mit allerersten Referenzen zu dienen. (M₁₇ Stg.)

Kataloge, Preislisten & Kostenberechnungen gratis & franco.

Steinbruch-Gesellschaft Ostermündigen bei Bern. (M 5005 Z)

Blauer und gelber Sandstein. Lieferung als Rohmaterial auf's Mass in jeder Grösse oder behauen nach Plänen und Zeichnungen.

Schilfbretter.

System Giraudi

sind stets vorrätig in Prima-Qualität bei (M 5519 Z)

E. GIRAUDI & Co.

Sihlstrasse 46, ZÜRICH.

(O H 2926)

W. Schulze Vellinghausen in Witten (Deutschland)

fabricirt Drahtseile jeder Art.

Specialität: Gussstahlseile für Bergbahnen, Transmissionen etc. unter Garantieleistung.

Cables d'acier fondu pour chemins de fer funiculaires, transmissions etc. (M 5409 Z)

Wir sind stets zu guten Preisen gegen Baarzahlung Käufer für jedes Quantum

Altmetalle und Metallabfälle,

speciell Kupfer, Blei, Zink, Roth- und Gelbguss, Späne, Ehrmetall, Patronenhülsen etc. (M-5020-Z)

(O F 6766)

Schubarth, Bodenheimer & Cie., Basel.

Stelle-Ausschreibung.

Infolge Resignation des gegenwärtigen Inhabers ist die Stelle eines städtischen Bauinspectors mit einem Jahres-Gehalt von 3000 Fr. wieder zu besetzen. Aspiranten haben ihre Anmeldungen schriftlich und versehen mit der Ueberschrift „Anmeldung“ spätestens bis zum 20. August a. c. unter Beilegung ihrer Ausweise über wissenschaftliche und practische Befähigung im Strassen-, Wasser- und Hochbau sowie in Wasserversorgungsanlagen dem Unterzeichneten einzusenden. Ueber Geschäftskreis, Verpflichtungen etc. gibt die Instruction Auskunft, welche zu diesem Behufe von der Stadtkanzlei bezogen werden kann.

Chur, 31. Juli 1888.

Im Auftrage des Stadtrathes:

(M 6256Z)

Der Stadtpräsident: J. C. Gelzer.

Nachts helle Treppen etc. etc.,

wenn diese mit unserer vorzügl. Leuchtfarbe gestrichen werden,

Prospect gratis und franco.

(M 6019 Z)

Berlin W., Steinmetzstr. 15a, Fretzdorff & Meyer.

Submissions-Anzeiger.

Termin	Stelle	Ort	Gegenstand
6. Aug.	A. Ilg	Metzgersbuhweil, Th.	Herstellung einer Strasse und 3 Cementdohlen.
6. "	Dir. d. schweiz. Centralbahn	Basel	Vergrößerung des Dienstgebäudes im Rangir-Bahnhofe Basel.
7. "	Direction der V. S. B.	St. Gallen	Herstellung eines Lagerkellers auf dem Bahnhofe Buchs. Veranschlagt zu 27 300 Fr.
10. "	E. Rupp, Architect	Pratteln, Ct. Basel	Neubau einer Cichorien-Fabrik in Pratteln. Veranschlagt zu 85 070 Fr.
11. "	Gemeindebauamt	St. Gallen	Zimmer- und Dachdecker-Arbeiten für den Neubau der Reitbahn auf der Kreuzbleiche.
11. "	J. J. Rieter & Cie.	Winterthur	Lieferung von ca. 1000 Stück Façadenfensterscheiben, 360 bis 384 mm × 450 mm bis 460 mm, ferner ca. 100 Stück geripptes, weisses Dachfenster-Rohglas, 840 × 1300 mm, ca. 40 Stück do. 290 × 760 mm.
11. "	Oechslin, Lehrer	Bennau-Einsiedeln	Neubau einer Kirche in Bennau-Einsiedeln.
21. "	Direction der Gotthardbahn	Luzern	Ausführung der eisernen Brücken für das II. Geleise der Strecke Airolo-Faido, 20 Brücken im Gesamtgewicht von ca. 700 Tonnen.
20. "	Gesellschaft zu Drei Linden	Luzern	Herstellung einer Strasse vom Bellevue nach Drei Linden.