

Zeitschrift: Schweizerische Bauzeitung
Herausgeber: Verlags-AG der akademischen technischen Vereine
Band: 11/12 (1888)
Heft: 5

Titelseiten

Nutzungsbedingungen

Die ETH-Bibliothek ist die Anbieterin der digitalisierten Zeitschriften. Sie besitzt keine Urheberrechte an den Zeitschriften und ist nicht verantwortlich für deren Inhalte. Die Rechte liegen in der Regel bei den Herausgebern beziehungsweise den externen Rechteinhabern. [Siehe Rechtliche Hinweise.](#)

Conditions d'utilisation

L'ETH Library est le fournisseur des revues numérisées. Elle ne détient aucun droit d'auteur sur les revues et n'est pas responsable de leur contenu. En règle générale, les droits sont détenus par les éditeurs ou les détenteurs de droits externes. [Voir Informations légales.](#)

Terms of use

The ETH Library is the provider of the digitised journals. It does not own any copyrights to the journals and is not responsible for their content. The rights usually lie with the publishers or the external rights holders. [See Legal notice.](#)

Download PDF: 27.12.2024

ETH-Bibliothek Zürich, E-Periodica, <https://www.e-periodica.ch>

Schweizerische Bauzeitung

Wochenschrift

für Bau-, Verkehrs- und Maschinentechnik.

Herausgegeben
von

A. WALDNER

32 Brändchenkestrasse (Selnau) ZÜRICH.

Verlag des Herausgebers. — Commissionsverlag von Meyer & Zeller in Zürich.

Organ

des Schweizer. Ingenieur- & Architekten-Vereins und der Gesellschaft ehemaliger Studirender des eidg. Polytechnikums in Zürich.

Abonnementspreis:
Ausland... Fr. 25 per Jahr
Inland... „ 20 „ „

Für Vereinsmitglieder:
Ausland... Fr. 18 per Jahr
Inland... „ 16 „ „
sofern beim Herausgeber
abonnirt wird.

Abonnements
nehmen entgegen: *Herausgeber, Commissionsverleger*
und *alle Buchhandlungen*
& *Postämter.*

Insertionspreis:
Pro viergespaltene Petitzeile
oder deren Raum Fr. o. 30
Haupttitelseite: Fr. o. 50

Inserate
nimmt allein entgegen:
Die Annoncen-Expedition
von
RUDOLF MOSSE
in *Zürich, Berlin, München,*
Breslau, Cöln, Frankfurt
a. M., Hamburg, Leipzig,
Dresden, Nürnberg, Stutt-
gart, Wien, Prag, Strass-
burg i. E., London, Paris.

Bd XI.

ZÜRICH, den 4. Februar 1888.

N^o 5.

Portland-Cement-Fabrik Laufen (Ct. Bern)

liefert gleichmässigen und wetterbeständigen Portlandcement mit jeder beliebigen Bindezeit und höchster Zugfestigkeit unter Garantie für unbedingte Zuverlässigkeit.

Sehr günstige Festigkeits- und Qualitäts-Atteste der eidg. Prüfungsanstalt in Zürich stehen zur Verfügung. (M 5036 Z)

Neueste und besteingerichtete Fabrik der Schweiz.

Guggenbühl & Müller in Zürich

liefern auf Grund langjähriger Erfahrung ihres Ingenieurs

Centralheizungs und Lüftungsanlagen

Niederdruckdampfheizungen mit selbstthätiger Regulierung.

Hochdruck- und Abdampfheizungen.

Wasserheizungen.

Luftheizungen.

Trockenanlagen für Wäschereien, chem. Fabriken etc.

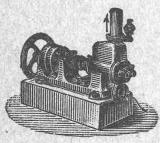
Dampf-, Wasch- und Kochküchen.

Badeeinrichtungen. (M 5064 Z)

Projecte und Kostenanschläge werden gratis geliefert.

Druckpumpen ohne Ventile

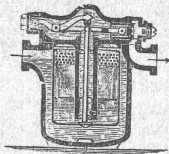
Druckhöhe bis zu 30 m



Pumpe ohne Ventil

zum Heben von *Wasser, Bier, Zuckersäften, Papierstoff, Lösungen etc.*

Arbeiten nicht durch Centrifugalkraft, sondern durch Druck.



Condensstopf

== Sinus-Condensationstöpsfe ==

System Klein

zum automatischen Abführen des Dampfwassers aus Leitungen, Heizungen etc.

Uebersetzungsverhältniss 1 : 25. (M 5047 Z)

(Grosse Ventilöffnung.)

Klein, Schanzlin & Becker,
Frankenthal (Rheinpfalz).

(400 Arbeiter.)

Wir sind stets zu guten Preisen gegen Baarzahlung Käufer für jedes Quantum

Altmetalle und Metallabfälle,

speciell Kupfer, Blei, Zink, Roth- und Gelbguss, Späne, Ehrmetall, Patronenhülsen etc. (M-5020-Z)

(O F 6766)

Schubarth, Bodenheimer & Cie., Basel.

Steinbruch-Gesellschaft Ostermundigen bei Bern.

(M 5005 Z)

Blauer und gelber Sandstein. Lieferung als Rohmaterial auf's Mass in jeder Grösse oder behauen nach Plänen und Zeichnungen.

Cementwalzen und Fugeneisen

liefert **Alphons Glutz-Blotzheim, Solothurn.** (M 5004 Z)

Gotthardbahn.

Ausschreibung der Lieferung von Holzwürfeln zu Fussböden

Für die Fussböden einzelner Gebäude der neuen Centralwerkstätte in Bellinzona sind 3000 eventuell 8000 m² Holzwürfel zu liefern. Hiefür kann jede Gattung Nadelholz, wenn es ganz gesund, lufttrocken, ast- und splintfrei ist, verwendet werden. Die Würfel sollen genau rechteckig gesägt und vollkantig, entweder 10 oder 15 cm breit und dabei länger als breit sein.

Eine vorläufige unverbindliche Uebernahme erfolgt auf den Arbeitsplätzen, die endgültige Uebernahme in Bellinzona. Termin der Lieferung 1. Juni lfd. Jahres. Angebote auf diese Lieferung sind unter Aufschrift „Angebot auf Lieferung von Holzwürfeln“ bis zum 15. ds. Mts. der unterzeichneten Direction einzusenden. Der Preis tis incl. Transportkosten bis Bellinzona zu stellen.

Luzern, den 1. Februar 1888.

(M 5176 Z)

Die Direction.

Verlag von **Julius Springer** in **Berlin N.**

Sobeen erschienen:

Neuere Bagger- und Erdgrabemaschinen.

Von

B. Salomon

Kgl. Regierungs-Baumeister und
Privatdocent an der techn. Hochschule
in Aachen

und

Dr. Ph. Forchheimer

Ingenieur,
Professor an der techn. Hochschule
in Aachen.

Mit Abbildungen im Text und 7 lithographirten Tafeln.

Preis carton. M. 8.—.

(Sonderabdruck aus der Zeitschrift des Vereines deutscher Ingenieure (M a 926/1 B) 1886 und 1887.)

Zu beziehen durch alle Buchhandlungen.