

Objektyp: **FrontMatter**

Zeitschrift: **Schweizerische Bauzeitung**

Band (Jahr): **13/14 (1889)**

Heft 2

PDF erstellt am: **11.07.2024**

Nutzungsbedingungen

Die ETH-Bibliothek ist Anbieterin der digitalisierten Zeitschriften. Sie besitzt keine Urheberrechte an den Inhalten der Zeitschriften. Die Rechte liegen in der Regel bei den Herausgebern. Die auf der Plattform e-periodica veröffentlichten Dokumente stehen für nicht-kommerzielle Zwecke in Lehre und Forschung sowie für die private Nutzung frei zur Verfügung. Einzelne Dateien oder Ausdrucke aus diesem Angebot können zusammen mit diesen Nutzungsbedingungen und den korrekten Herkunftsbezeichnungen weitergegeben werden. Das Veröffentlichen von Bildern in Print- und Online-Publikationen ist nur mit vorheriger Genehmigung der Rechteinhaber erlaubt. Die systematische Speicherung von Teilen des elektronischen Angebots auf anderen Servern bedarf ebenfalls des schriftlichen Einverständnisses der Rechteinhaber.

Haftungsausschluss

Alle Angaben erfolgen ohne Gewähr für Vollständigkeit oder Richtigkeit. Es wird keine Haftung übernommen für Schäden durch die Verwendung von Informationen aus diesem Online-Angebot oder durch das Fehlen von Informationen. Dies gilt auch für Inhalte Dritter, die über dieses Angebot zugänglich sind.

Ein Dienst der *ETH-Bibliothek*
ETH Zürich, Rämistrasse 101, 8092 Zürich, Schweiz, www.library.ethz.ch

<http://www.e-periodica.ch>

Schweizerische Bauzeitung

Abonnementspreis:
Ausland... Fr. 25 per Jahr
Inland... „ 20 „ „

Für Vereinsmitglieder:
Ausland... Fr. 18 per Jahr
Inland... „ 16 „ „
sofern beim Herausgeber
abonnirt wird.

Abonnements
nehmen entgegen: Heraus-
geber, Commissionsverleger
und alle Buchhandlungen
& Postämter.

Wochenschrift
für Bau-, Verkehrs- und Maschinentechnik

Herausgegeben

von

A. WALDNER

3a Brändchenstrasse (Selnau) ZÜRICH.

Verlag des Herausgebers. — Commissionsverlag von Meyer & Zeller in Zürich.

Organ

des Schweizer. Ingenieur- & Architekten-Vereins und der Gesellschaft ehemaliger Studirender des eidg. Polytechnikums in Zürich.

Insertionspreis:
Pro viergespaltene Petitzeile
oder deren Raum Fr. o. 30
Haupttitelseite: Fr. o. 50

Inserate

nimmt allein entgegen:

Die Annoncen-Expedition

von

RUDOLF MOSSE

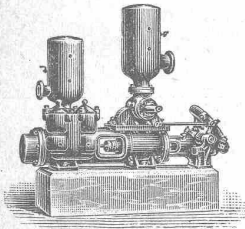
in Zürich, Berlin, München,
Breslau, Köln, Frankfurt
a. M., Hamburg, Leipzig,
Dresden, Nürnberg, Stutt-
gart, Wien, Prag, Strass-
burg i. E., London, Paris.

Bd XIII.

ZÜRICH, den 12. Januar 1889.

No. 2.

Selbstthätige Wasserhebemaschine, Patent Hillenbrand, (M 6900 Z)



anstatt „Hydraulischer Widder“
verwendet, hat jedoch vor diesem
den Vorzug, dass man mit
Schmutzwasser anderes (reines)
Wasser auf beliebige Höhe heben
kann. — Selbstthätiger Anlauf.

Regelmässiger ruhiger Gang.

Preislisten stehen zu Diensten.

Maschinen- und Armaturfabrik

vorm. Klein, Schanzlin & Becker, Frankenthal (Rheinpfl.).

Die Lack- und Farbenfabrik

in CHUR.

liefert in unübertrefflicher Qualität sämtliches Material für den
Innen- und wetterfestesten Aussen-Anstrich von

Gebäuden,

Maschinen,

Brücken u. s. w.

(M 5037 Z)

Anstrichfarben jeder Art; Lacke für jeden industriellen
Bedarf; Artikel für Decorationsmalerei, Kitten, Stollenwörter
Gyps und alle einschlägigen Artikel. Preislisten und Muster stehen zu
Diensten.

Die Fabrik ertheilt Bauinteressenten Auskunft über den Werth ihrer
Artikel an Deckkraft, Trockenfähigkeit, Widerstand gegen Hitze u. s. w.

Concurrenz-Ausschreibung.

Die Erstellung einer eisernen Brücke von 10,30 m lichter
Spannweite und 6,60 m Breite, sammt neuen Widerlagern über die
Dünnern beim Bad Clus in Oensingen wird hiemit zur Concurrenz aus-
geschrieben. Auskunft über die Detailbestimmungen wird vom cantonalen
Bau-Departement, Abtheilung Strassen- und Wasserbau, ertheilt.

Uebernaahms-offerten sind bis **Samstag den 19. Januar 1889**
dem unterzeichneten Departement einzureichen.

Solothurn, den 10. Januar 1889.

(M 5129 Z)

Bau-Departement,
Dr. Kyburz, Reg.-Rath.

Concurrenz-Ausschreibung.

Die Ausführung nachstehender Uferschutzbauten an der
Aare in Nieder-Erlinsbach wird hiemit zur Concurrenz aus-
geschrieben.

Neue Packwerk-Verbauung mit Steinversicherung auf eine Länge
von ca. 300 m, Ausbessern der vorhandenen defecten Packwerk-
verbauungen, Leitcanal zur Geschiebe-Abtreibung etc. (Gesamtvor-
anschlag 18000 Fr.).

Solothurn, den 10. Januar 1889.

(M 5130 Z)

Bau-Departement,
Dr. Kyburz, Reg.-Rath.

Kirchenbau Erlenbach.

Für den **Neubau der Kirche in Erlenbach** werden hiemit
die Steinhauerarbeiten in **Granit, Othmarsinger** und **Bollinger-
steinen** zur freien Bewerbung ausgeschrieben. Pläne, Vorausmass
und Vertragsbedingungen können vom 11.—18. Januar auf dem Bureau
des bauleitenden Architekten, Herrn **Friedr. Wehrli**, Münsterg. 1 III,
Zürich, eingesehen werden. Die Angebote sind spätestens bis zum
21. Januar verschlossen unter der Aufschrift: „Angebot für den
Kirchenbau Erlenbach“ an den Präsidenten der Baucommission, Herrn
Bezir. **Büeler** in **Erlenbach** einzusenden.

Erlenbach, den 10. Januar 1889.

(M 5124 Z)

Die Baucommission.

Daldini & Rossi bei Station **Osogna** (Tessin)
besitzen grosse

(M 6862 Z)

Granitsteinbrüche

und empfehlen sich den Herren Architekten und Unternehmern bestens.

Stelle-Ausschreibung.

Infolge Resignation ist die Stelle eines **Controllingenieurs**
des unterzeichneten Departementes neu zu besetzen. Jahresgehalt
3500—4500 Fr., nebst den gesetzlichen Reisevergütungen.

Anmeldungen, welche mit Zeugnissen über die Befähigung be-
gleitet sein müssen, sind bis **15. Januar 1889** dem unterzeichneten
Departemente einzureichen.

Bern, den 28. December 1888.

(M 5044 Z)

Schweiz. Post- u. Eisenbahndepartement,
Eisenbahnabtheilung.

Stelle-Ausschreibung.

In Folge Resignation ist eine zweite Stelle eines **Control-
ingenieurs** beim unterzeichneten Departement neu zu besetzen.
Jahresgehalt 3500—4500 Fr. nebst den gesetzlichen Reisevergütungen.

Anmeldungen, welche mit Zeugnissen über die Befähigung ver-
sehen sein müssen, sind bis **20. Januar 1889** dem unterzeichneten
Departement einzureichen.

Bern, den 3. Januar 1889.

(M 5071 Z)

Schweiz. Post- u. Eisenbahndepartement:
Eisenbahnabtheilung.

Wasserdichte Leihdecken

für Transportzwecke, namentlich aber zur Eindeckung provisorischer
Bauten, Festhütten, Ausstellunglocalen, ferner zur Benützung bei Neu-
bauten und Baureparaturen, halten wir in grosser Anzahl zum Aus-
leihen gegen mässige Miethe bereit.

(M 6260 Z)

L. STROMEYER & Co. in Kreuzlingen, Thurg.

Mechan. Leinenweberei, Wagendecken-, Zelte-, Säck-Fabrik.

M. Knoch, Theerproductengeschäft in Romanshorn

offerirt zu den billigsten Fabrikpreisen: **Dachpappen, Dachlack, Stein-
kohlentheer, Holzcement, Eisenlack, Schmiedepfich, Schiffstheer** und
Pech, Carbolineum, Creosotöl, beste Imprägnirmittel für Holzbauten und
feuchte Holzwände, Carbolsäure, Carbol-Desinfectionspulver. (M 6912 Z)

Eindeckungen mit Dachpappe werden im Accord billigest besorgt.