

**Zeitschrift:** Schweizerische Bauzeitung  
**Band:** 13/14 (1889)  
**Heft:** 6

## Werbung

### Nutzungsbedingungen

Die ETH-Bibliothek ist die Anbieterin der digitalisierten Zeitschriften. Sie besitzt keine Urheberrechte an den Zeitschriften und ist nicht verantwortlich für deren Inhalte. Die Rechte liegen in der Regel bei den Herausgebern beziehungsweise den externen Rechteinhabern. [Siehe Rechtliche Hinweise.](#)

### Conditions d'utilisation

L'ETH Library est le fournisseur des revues numérisées. Elle ne détient aucun droit d'auteur sur les revues et n'est pas responsable de leur contenu. En règle générale, les droits sont détenus par les éditeurs ou les détenteurs de droits externes. [Voir Informations légales.](#)

### Terms of use

The ETH Library is the provider of the digitised journals. It does not own any copyrights to the journals and is not responsible for their content. The rights usually lie with the publishers or the external rights holders. [See Legal notice.](#)

**Download PDF:** 17.11.2024

**ETH-Bibliothek Zürich, E-Periodica, <https://www.e-periodica.ch>**

# Schweizerische Bauzeitung

Abonnementspreis:  
Ausland . . . Fr. 25 per Jahr  
Inland . . . „ 20 „ „

Für Vereinsmitglieder:  
Ausland . . . Fr. 18 per Jahr  
Inland . . . „ 16 „ „  
sofern beim Herausgeber  
abonnirt wird.

Abonnements  
nehmen entgegen: Heraus-  
geber, Commissionsverleger  
und alle Buchhandlungen  
& Postämter.

Wochenschrift

für Bau-, Verkehrs- und Maschinentechnik

Herausgegeben

von

A. WALDNER

32 Brandschenkestrasse (Selnau) ZÜRICH.

Verlag des Herausgebers. — Commissionsverlag von Meyer & Zeller in Zürich.

Organ

des Schweizer. Ingenieur- & Architekten-Vereins und der Gesellschaft ehemaliger Studirender des eidg. Polytechnikums in Zürich.

Insertionspreis:  
Pro viergespaltene Petitzeile  
oder deren Raum Fr. o. 30  
Haupttitelseite: Fr. o. 30

Inserate

nimmt allein entgegen:  
Die Annoncen-Expedition

von

RUDOLF MOSSE  
in Zürich, Berlin, München,  
Breslau, Cöln, Frankfurt  
a. M., Hamburg, Leipzig,  
Dresden, Nürnberg, Stutt-  
gart, Wien, Prag, Strass-  
burg i. E., London, Paris.

Bd XIV.

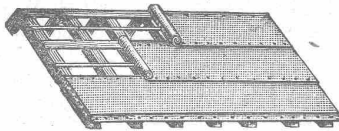
ZÜRICH, den 10. August 1889.

No 6.

## Wasserdichte Leinenstoffe für Bedachung.

Leichtestes und dauerhaftestes Dachdeckungs-Material

Feuersicher imprägnirt.

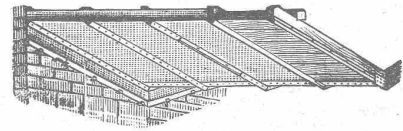


Längsdeckung ohne Verschalung



bedeutend verbessert und allen An-  
forderungen entsprechend,

Silberne Medaille Brüssel.



Leistendeckung mit Maueranschluss.

in allen Farben. Die hellfarbigen Stoffe nehmen Hitze nicht an; daher besonders geeignet für die Tropenländer. Bei einfachster Dachconstruction Anbringung leicht, schnell und sicher. Kann ohne Verschalung und oftmals verwandt werden. Besonders geeignet zur Herstellung zerlegbarer Baracken (vom Königl. Preuss. Kriegsministerium prämiirt). Auch vorzüglich für Fussbodenbelag, Wand- und Giebelbekleidung. Einzig dauerhaftes und unverwüthliches Material gegen feuchte Wände. (M 6050 Z)

Viele Tausende von Metern seit Jahren von Königl. und Kaiserl. Verwaltungen, den ersten Behörden des In- und Auslandes, Fabricanten und Privaten zur vollsten Zufriedenheit verwandt. Die viele tausend Meter grossen Quaischuppen im Freihafen Bremens, grossen Gebäude der Freihafen-Lagerhaus-Gesellschaft Hamburg sind mit meinem Fabricate eingedeckt. Prima Referenzen. Proben Prospective mit besten Zeugnissen sowohl über Haltbarkeit als auch Feuersicherheit sofort zur Verfügung.

Erfinder und alleiniger Fabricant  
der Originalwaare,

Weber-Falckenberg, Köln a. Rh., Steinstrasse 1.

Warnung

vor in letzter Zeit auftauchenden minderwerthigen und für Bedachungen unbrauchbaren Nachahmungen, Einzelne Hersteller derselben haben sogar zur Täuschung des Publicums meine eigenen Atteste über Brandproben etc. nachgedruckt.

## Concurrenz-Ausschreibung.

Gemäss bundesrätlichem Beschlusse soll zu Beschaffung von Entwürfen für ein an der **Speichergasse in Bern** zu erstellendes **eidg. Verwaltungsgebäude** unter den schweizerischen und den in der Schweiz angesessenen Architekten ein **Wettbewerb** veranstaltet werden, zufolge dessen hiemit zur Betheiligung an demselben eingeladen wird.

Ueber alles Weitere giebt das Programm, welches von der „**Direction der eidg. Bauten in Bern**“ gratis zu beziehen ist, die nothwendige Auskunft. (O 43687) (M 6509 Z)

Bern, den 8. August 1889.

Schweiz. Departement des Innern.  
Abtheilung Bauwesen.

## Königliche Baugewerkschule Stuttgart.

Der Winterkurs beginnt am 4. November und schliesst 18. März. Anmeldungen können jederzeit schriftlich und vom 29. October an auch mündlich gemacht werden. Neueintretende haben sich vor dem 2. November zu melden, weil sie an diesem Tage, von Morgens 8 Uhr an, behufs Einweisung in die geeigneten Classen und Abtheilungen, eine kurze Prüfung zu bestehen haben. Das Unterrichtsgeld beträgt M. 36. — Programme werden unentgeltlich übersendet.

Stuttgart, den 5. August 1889.

(Ma 48/8 Stg)

Die Direction: **Egle.**

## Concurrenz-Eröffnung.

Es wird die Erstellung eines eisernen Fusssteiges in einer Länge von 54 m über die Sitter bei Leutswil in Accord zu geben gesucht. Nähere Mittheilungen über die Bauvorschriften erteilt das unterfertigte Departement, an welches auch die Uebernahms-offerten **bis 30. d. M.** einzusenden sind. (M 6500 Z)

Frauenfeld, den 6. August 1889.

Für das Strassen- und Baudepartement:  
**Braun.**

## Die Lack- und Farbenfabrik in CHUR.

liefert in **unübertrefflicher Qualität** sämmtliches Material für den Innen- und wetterfestesten Aussen-Anstrich von

**Gebäuden,**  
**Maschinen,**  
**Brücken** u. s. w. (M 5037 Z)

Anstrichfarben jeder Art; Lacke für jeden industriellen Bedarf; Artikel für Decorationsmalerei, Kette, Stolzenwörther Gyps und alle einschlägigen Artikel. Preislisten und Muster stehen zu Diensten.

Die Fabrik erteilt Bauinteressenten Auskunft über den Werth ihrer Artikel an Deckkraft, Trockenfähigkeit, Widerstand gegen Hitze u. s. w.

**Prämiirt Amsterdam 1883.**

Prämiirt  
**Heidelberg 1876.**

Prämiirt  
**Sidney 1879/80.**

Prämiirt  
**Mannheim 1880.**

Prämiirt  
**Melbourne 1880.**

## Portland-Cementwerk Heidelberg

vormals Schifferdecker & Söhne

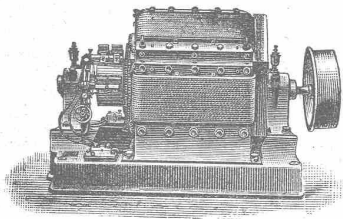
empfeilt sein Fabricat von anerkannt vorzüglicher Bindekraft, bei stets gleichmässiger Qualität, zu Hoch- und Wasserbauten, Canalisirungen, Betonirungen, zur Kunststeinfabrication etc.

Durch Vergrösserung der Fabrikanlagen auf eine Productionsfähigkeit von über 450000 Fass jährlich, ist die pünktlichste Ausführung auch der grössten Aufträge gesichert. (Ma 149/7 F)

**Portland-Cementwerk Heidelberg**

vormals Schifferdecker & Söhne.

# Cuénod Sautter & Cie.



10 Rue Voltaire

Genf.

(M 5000 Z)

Dynamo-Maschinen — System Thury.

Beleuchtungs-Anlagen mit Bogen- und Glühlampen. Kraftübertragung, Galvanoplastik. Sorgfältigste mechanische Construction. Hohe Rendite und garantirte Dauerhaftigkeit.

## G. A. Wayss & Co.

Unternehmung von Beton- und Cementarbeiten, Inhaber des Patents System Monier (Eisenconstruction mit Cementumhüllung) für Oesterreich-Ungarn, Deutschland und die Schweiz.

Das immer grössere Verbreitung findende System Monier zeichnet sich aus durch ausserordentliche Tragfähigkeit bei dünnen **Constructions-Dimensionen, Raumersparniss, geringes Eigengewicht, Feuersicherheit**, schnelle Ausführung und baldige Inbetriebnahme.

**Herstellung von dünnen Gewölben jeder Belastung und Spannweite** ( $\frac{1}{20}$ — $\frac{1}{10}$  Stich,) **ebene Böden und Decken**, freitragend für beliebige Belastung verschiedener Construction, **belastungsfähigen Wänden, Dächern, Kuppeln** ohne seitl. Schub, **Bassins, Reservoirs** jeder Form und Grösse, **wasserdichte Keller, Röhren und Canäle** jeden Durchmessers etc. besonders geeignet für **Eisenhochbau-Constructions**. **Zahlreiche Referenzen, Prospekte.** (M 6281 Z)

Auskunft ertheilt unser Bureau Zürich, Seefeldstrasse 90.

### Neue Rollbahnschienen aus Stahl

sind in verschiedenen Profilen nebst dem dazu gehörenden Kleiseisenzeug, sowie eisernen Querschwellen stets vorrätzig bei **Kägi & Reydellet in Winterthur.** (M 6408 Z)

## Vereinigte Schweizerbahnen. Stellenausschreibung.

In Folge Dienstaustrittes sind 2 **Ingenieurstellen** zu besetzen. Anmeldungen mit gehörigen Zeugnissen versehen sind an den **Bahn-Ingenieur Seitz** in **St. Gallen** zu adressiren, von welchem auch nähere Auskunft über die einschlägigen Verhältnisse ertheilt wird. **St. Gallen**, den 24. Juli 1889. (M 6433 Z)

Die Direction.

## Lieferung und Miethe

von transportablen **Stahlbahnen**, bewährtester Constructionen, **Rollbahnschienen, Befestigungsmitteln, Rollwagen** etc. stets auf Lager vorrätzig. (M 6473 Z)

**Bergwerks- und Hüttenproducte.**  
Fritz Marti, Winterthur.

## Herzogl. Baugewerkschule Holzminden.

Academ. gebild. Architekten, Ingenieure und Bildhauer als Lehrer für 1. October oder 1. November d. J. gesucht. Meldungen, denen Zeugnisse in Abschrift und Angabe der Gehaltsansprüche beizufügen sind, baldigst erbeten  
Director: **G. Haarmann.**



Patent. wetterfeste: **Anstrichfarben**  
Probekist. u. Nachn. M. 2.50  
Prämiierte Keim'sche  
**Mineralfarben**  
für wetterbeständ. Wandmalerei, fixirb. Staffelei- u. Gobelinmalerei.  
Begutachtet u. empfohlen v. d. Akademie München.  
**Silicat, Facadenbeize, Steinmitt.**

Vertreter: Kirchofer-Styner, Luzern.

## Asphalt.

**Asphaltdachpappe, Asphaltröhren, Isolirpappen u. Tafeln, Holzcement, Dachtheer, Carbolinum für Holz-anstrich.** (M 5968 Z)

**Rich. Pfeiffer, Stuttgart.**  
Asphalt u. Theer-Producten-Fabrik.

Ein mit guten Zeugnissen versehen tüchtiger

## Bautechniker

sucht auf 1. October eine Stelle. Gefl. Offerten sub Chiffre S 817 an die Annoncen-Expedition von (M 6508 Z) **Rudolf Mosse Zürich.**

## Stelle-Gesuch.

Ein älterer in der Heizungsbranche nach allen Richtungen erfahrener und selbstständig arbeitender **Ingenieur** sucht seine jetzige Stellung zu verändern. Gefl. Offerten unter Chiffre M 811 an die Annoncen-Expedition von (M 6487 Z) **Rudolf Mosse München.**

## — Holzcement —

**Dachpappe** etc. liefern und übernehmen Eindeckungen unter Garantie zu billigsten Preisen, Kostenanschläge gratis, (M 5911 Z) **Württh. Theer- und Asphaltgeschäft Braun & Volz, Stuttgart.**

Eine grössere, schweizerische Maschinenfabrik **sucht** zu baldigstem Eintritt einen

### Techniker

der im Bau von Turbinen u. Transmissionen thätig war und sich über gute Leistungen in diesem Fache ausweisen kann. Anmeldungen unter Angabe der Gehaltsansprüche sind unter Q 815 an die Annoncen-Expedition von **Rudolf Mosse Zürich** zu richten. (M 6502 Z)

## Imprägnirte Sägeträmel

erster Qualität zu Täfeln- und Möbelholz absolut sicher gegen Schwamm und Ungeziefer sind vorrätzig bei **Siegfried Spychiger, Imprägniranstalt in Langenthal.** (M 6485 Z)

## Holzcement- & Dachpappenfabrik

Bauspenglerei & Zinkornamente  
**J. TRABER in Chur.**

**Ornamente** für Bauten aller Art, gestanzt, gedrückt, gegossen und gezogen. **Dachfenster, Dachspitzen, Gsimse, Bekrönungen Marquisen, Lambrequins, Thierköpfe, Rosetten, Blätter etc. Schindeln** in ca. 50 Nummern, **Badeeinrichtungen, vergoldete Firmabuchstaben, feine Firma-Schilder.**

**Gepresste Metall-Dachplatten** in Zink, Eisen, galvanisirtem und verbleitem Eisenblech, leicht, solid, billig und höchst einfach zum Decken. Arbeiten nach jeder Zeichnung werden billigst und sauber ausgeführt. Album und Preiscurant zu Diensten. (M 6188 Z)

**Holzcement** nach schlesischem Recept, in nur vorzüglicher Qualität. **Alleräusserste Concurrrenzpreise.** 10 Jahre Garantie für Haltbarkeit. **Papier** für Holzcementdächer. **Erstellung** von Holzcementdächern äusserst billig und mit Garantie. Seit 14 Jahren über 600 Dächer eingedeckt. Amtliches Gutachten, Zeugnisse, sowie jede Auskunft und Kostenvoranschläge gerne zu Diensten. **Dachpappe** in drei Stärken. — Unterlagspappe.

## Submissions-Anzeiger.

Termin	Stelle	Ort	Gegenstand
12. "	Strassen. u. Baudepartement: Braun	Frauenfeld	Correction der Landstrasse zwischen Arbon und Steinach.
14. August	Gemeindrathscanzlei	Fällanden, Ct. Zürich	Correction und theilweiser Neubau der Strasse II. Cl. Fällanden-Dübendorf.
14. "	C. Schmid-Kerez, Archit.	Zürich	Spengler-, Glaser-, Schreiner-, Schlosser- und Malerarbeiten, Parquetlieferung, Gas- und Wasserleitungs-Erstellung für die Zürcher Central-Molkerei.
15. "	Jos. Schneider, Gemeindamm.	Herznach, Ct. Aarg.	Herstellung einer neuen Brücke über den Dorfbach.
15. "	Sigm. Tschan	Kleinlützel, Ct. Soloth.	Herstellung einer eisernen Brücke sammt Mauerwerk über die Lützel.
15. "	Jos. Gubser	Oberterzen, St. Gallen	Neubau einer Säge. Eisenconstruction zur Sägeeinrichtung sammt Turbine etc.
30. "	Strassen- u. Baudepartement: Braun	Frauenfeld	Herstellung eines eisernen Fusssteiges über die Sitter.