

**Zeitschrift:** Schweizerische Bauzeitung  
**Herausgeber:** Verlags-AG der akademischen technischen Vereine  
**Band:** 15/16 (1890)  
**Heft:** 12

## Titelseiten

### Nutzungsbedingungen

Die ETH-Bibliothek ist die Anbieterin der digitalisierten Zeitschriften. Sie besitzt keine Urheberrechte an den Zeitschriften und ist nicht verantwortlich für deren Inhalte. Die Rechte liegen in der Regel bei den Herausgebern beziehungsweise den externen Rechteinhabern. [Siehe Rechtliche Hinweise.](#)

### Conditions d'utilisation

L'ETH Library est le fournisseur des revues numérisées. Elle ne détient aucun droit d'auteur sur les revues et n'est pas responsable de leur contenu. En règle générale, les droits sont détenus par les éditeurs ou les détenteurs de droits externes. [Voir Informations légales.](#)

### Terms of use

The ETH Library is the provider of the digitised journals. It does not own any copyrights to the journals and is not responsible for their content. The rights usually lie with the publishers or the external rights holders. [See Legal notice.](#)

**Download PDF:** 22.12.2024

**ETH-Bibliothek Zürich, E-Periodica, <https://www.e-periodica.ch>**

# Schweizerische Bauzeitung

**Abonnementspreis:**  
 Ausland... Fr. 25 per Jahr  
 Inland... " 20 " "

**Für Vereinsmitglieder:**  
 Ausland... Fr. 18 per Jahr  
 Inland... " 16 " "  
 sofern beim Herausgeber  
 abonniert wird.

**Abonnements**  
 nehmen entgegen: *Herausgeber, Commissionsverleger und alle Buchhandlungen & Postämter.*

**Wochenschrift**  
**für Bau-, Verkehrs- und Maschinentechnik**

Herausgegeben  
 von

**A. WALDNER**

32 Brandschenkestrasse (Selnau) ZÜRICH.

Verlag des Herausgebers. — Commissionsverlag von Meyer & Zeller in Zürich.

**Organ**

des Schweizer. Ingenieur- & Architekten-Vereins und der Gesellschaft ehemaliger Studirender des eidg. Polytechnikums in Zürich.

**Insertionspreis:**  
 Pro viergespaltene Petitzeile  
 oder deren Raum Fr. o. 30  
 Haupttitelseite: Fr. o. 50

**Inserate**  
 nimmt allein entgegen:  
*Die Annoncen-Expedition*  
 von

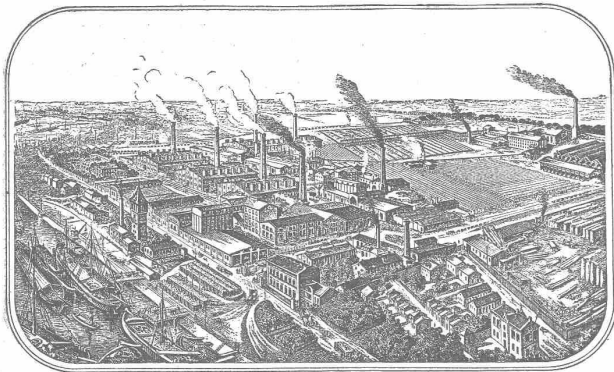
**RUDOLF MOSSE**  
 in Zürich, Berlin, München,  
 Breslau, Cöln, Frankfurt  
 a. M., Hamburg, Leipzig,  
 Dresden, Nürnberg, Stutt-  
 gart, Wien, Prag, Strass-  
 burg i. E., London, Paris.

Bd XV.

ZURICH, den 22. März 1890.

Nº 12

## Die Portland-Cement-Fabrik



### Dyckerhoff & Söhne

in Amöneburg b. Biebrich a. Rh. & Mannheim

liefert ihr bewährtes vorzügliches Fabricat in jeder Bindezeit unter Garantie für höchste Festigkeit und Zuverlässigkeit. — **Productionsfähigkeit der Fabrik: über 500 000 Fässer pro Jahr.** — Niederlagen an allen bedeutenderen Plätzen.

Medaille, Diplom A, erster Preis für Verdienst-Medaille

**Breslau 1869.** Ausgezeichnete Leistung **Wien 1873.**

**Kassel 1870.**

Goldene Medaille

**Offenbach a. M. 1879**

Goldene Medaille

**Arnheim (Holland) 1879**



**Goldene Staatsmedaille.** (Mh 178 F) **Düsseldorf 1880.**

### Stelleausschreibung.

Die infolge Resignation des bisherigen Inhabers vacant gewordene Stelle des technischen Inspectors der Eisenbahnabtheilung des Post- und Eisenbahndepartements wird hiemit zur Wiederbesetzung ausgeschrieben. Die Jahresbesoldung beträgt Fr. 8000.

Bewerber um die Stelle belieben ihre Anmeldungen bis zum 25. März d. J. dem unterzeichneten Departement franco einzureichen.

**Bern, den 4. März 1890.**

Schweiz. Post- u. Eisenbahndepartement.

(M6170Z)

Eisenbahnabtheilung.

**— Cementröhrenformen —**  
**H. Kieser, Zürich.** (M5022Z)

## Gotthardbahn.

### Ausschreibung von Bauarbeiten.

Die Uebernahme der Unterbauarbeiten für das II. Geleise zwischen dem untern Widerlager des Pianotondo-Viaducts und dem obern Portal des Tourniquet-Tunnels (Strecke Lavorgo-Giornico), welche in der Hauptsache die Erweiterung des Pianotondo-Keehrtunnels mit ca.

19,500 m<sup>3</sup> Ausbruch, und

3,000 m<sup>3</sup> Widerlagermauerwerk.

betreffen, wird hiemit zur Bewerbung ausgeschrieben.

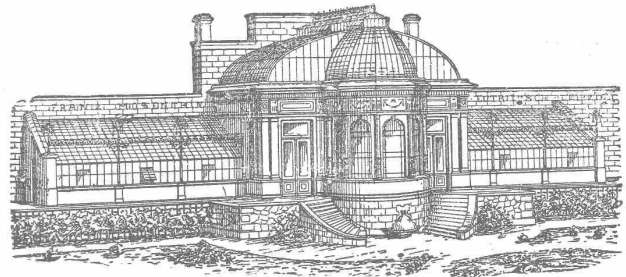
Unternehmer, welche darauf reflectiren, können die Pläne, Vorausmasse und Bedingungen auf unserm Sectionsbureau bei der Station Giornico einsehen und dort die Offertformulare in Empfang nehmen.

Die Angebote sind bis zum 29. d. M. bei der unterzeichneten Direction einzureichen. (M 6312 Z)

Luzern, den 12. März 1890.

Die Direction der Gotthardbahn.

### Franz Mosenhain, Leipzig-Entritzsch, Eisenbaufabrik und Eisengiesserei.



Specialfabrik eiserner Gewächshäuser, Wintergärten, Veranden, Fenster etc.

**Warmwasser- und Dampfheizungen**

**bewährter eigener Systeme. Langjährige Garantie.**

(Ma774L) Cataloge und Kostenanschläge stehen zu Diensten.

Hamburg 1869	Erfurt 1876	Leipzig 1879	Leipzig 1884	Halle 1881	Berlin 1883
I. Preis	I. Preis	Kunstg. Ausst	Goldene	I. Preis	I. Preis
Gold. Med.	Silb. Med.	II. Preis.	Medaille	Silb. Medaille	Silb. Staatsm.
Altenburg 1886	I. Preis	Goldene Medaille.	Dresden 1887	I. Preis	Staatsmedaille.

### Ausschreibung von Bauarbeiten. Zuleitung des kleinen Brunnquells zur Wasserversorgung von Aarau.

Die Quellfassungsarbeiten beim kleinen Brunnquell, bestehend in der Erstellung eines Reservoirs, der nöthigen Sammelschächte und Cementrohrleitungen sind in öffentlicher Concurrenz zu vergeben.

Pläne, Vorausmass und die Bedingnisshefte liegen vom 22. dieses Monats an auf dem Bureau der städtischen Bauverwaltung zur Einsicht auf. Eingaben auf diese Arbeiten sind verschlossen und mit der Aufschrift: „Kleiner Brunnquell“ bis zum 3. April 1890 dem Gemeinderath von Aarau einzusenden.

Aarau, 21. März 1890.

(M a 2326 Z)

Die Bauverwaltung.