

Zeitschrift: Schweizerische Bauzeitung
Herausgeber: Verlags-AG der akademischen technischen Vereine
Band: 15/16 (1890)
Heft: 12

Werbung

Nutzungsbedingungen

Die ETH-Bibliothek ist die Anbieterin der digitalisierten Zeitschriften. Sie besitzt keine Urheberrechte an den Zeitschriften und ist nicht verantwortlich für deren Inhalte. Die Rechte liegen in der Regel bei den Herausgebern beziehungsweise den externen Rechteinhabern. [Siehe Rechtliche Hinweise.](#)

Conditions d'utilisation

L'ETH Library est le fournisseur des revues numérisées. Elle ne détient aucun droit d'auteur sur les revues et n'est pas responsable de leur contenu. En règle générale, les droits sont détenus par les éditeurs ou les détenteurs de droits externes. [Voir Informations légales.](#)

Terms of use

The ETH Library is the provider of the digitised journals. It does not own any copyrights to the journals and is not responsible for their content. The rights usually lie with the publishers or the external rights holders. [See Legal notice.](#)

Download PDF: 22.12.2024

ETH-Bibliothek Zürich, E-Periodica, <https://www.e-periodica.ch>

Schweizerische Bauzeitung

Abonnementspreis:
 Ausland... Fr. 25 per Jahr
 Inland... " 20 " "

Für Vereinsmitglieder:
 Ausland... Fr. 18 per Jahr
 Inland... " 16 " "
 sofern beim Herausgeber
 abonniert wird.

Abonnements
 nehmen entgegen: *Herausgeber, Commissionsverleger und alle Buchhandlungen & Postämter.*

Wochenschrift
für Bau-, Verkehrs- und Maschinentechnik

Herausgegeben
 von

A. WALDNER

32 Brandschenkestrasse (Selnau) ZÜRICH.

Verlag des Herausgebers. — Commissionsverlag von Meyer & Zeller in Zürich.

Organ

des Schweizer. Ingenieur- & Architekten-Vereins und der Gesellschaft ehemaliger Studirender des eidg. Polytechnikums in Zürich.

Insertionspreis:
 Pro viergespaltene Petitzeile
 oder deren Raum Fr. o. 30
 Haupttitelseite: Fr. o. 50

Inserate
 nimmt allein entgegen:
Die Annoncen-Expedition
 von

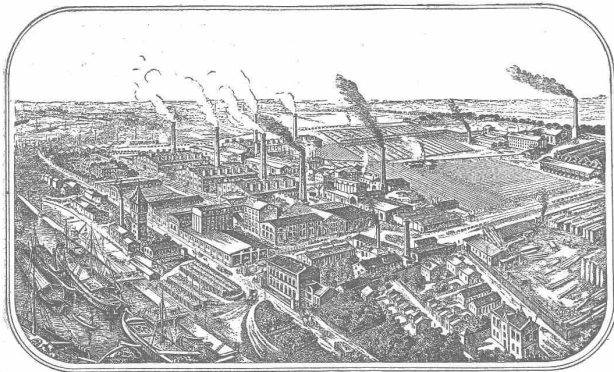
RUDOLF MOSSE
 in Zürich, Berlin, München,
 Breslau, Cöln, Frankfurt
 a. M., Hamburg, Leipzig,
 Dresden, Nürnberg, Stutt-
 gart, Wien, Prag, Strass-
 burg i. E., London, Paris.

Bd XV.

ZURICH, den 22. März 1890.

Nº 12

Die Portland-Cement-Fabrik



Dyckerhoff & Söhne

in Amöneburg b. Biebrich a. Rh. & Mannheim

liefert ihr bewährtes vorzügliches Fabricat in jeder Bindezeit unter
 Garantie für höchste Festigkeit und Zuverlässigkeit. — **Productions-
 fähigkeit der Fabrik: über 500 000 Fässer pro Jahr.** —
 Niederlagen an allen bedeutenderen Plätzen.

Medaille, Diplom A, erster Preis für Verdienst-Medaille

Breslau 1869. Ausgezeichnete Leistung **Wien 1873.**

Kassel 1870.

Goldene Medaille

Offenbach a. M. 1879

Goldene Medaille

Arnheim (Holland) 1879



Goldene Staatsmedaille. (Mh 178 F) **Düsseldorf 1880.**

Stelleausschreibung.

Die infolge Resignation des bisherigen Inhabers vacant gewordene
 Stelle des technischen Inspectors der Eisenbahnabtheilung des
 Post- und Eisenbahndepartements wird hiemit zur Wiederbesetzung
 ausgeschrieben. Die Jahresbesoldung beträgt Fr. 8000.

Bewerber um die Stelle belieben ihre Anmeldungen bis zum
 25. März d. J. dem unterzeichneten Departemente franco einzureichen.

Bern, den 4. März 1890.

Schweiz. Post- u. Eisenbahndepartement.

(M6170Z)

Eisenbahnabtheilung.

— Cementröhrenformen —
H. Kieser, Zürich. (M5022Z)

Gotthardbahn.

Ausschreibung von Bauarbeiten.

Die Uebernahme der Unterbauarbeiten für das II. Geleise zwischen
 dem untern Widerlager des Pianotondo-Viaducts und dem obern Portal
 des Tourniquet-Tunnels (Strecke LAVORGO-GIORNICO), welche in der
 Hauptsache die Erweiterung des Pianotondo-Keehrtunnels mit ca.

19,500 m³ Ausbruch, und

3,000 m³ Widerlagermauerwerk.

betreffen, wird hiemit zur Bewerbung ausgeschrieben.

Unternehmer, welche darauf reflectiren, können die Pläne, Voraus-
 masse und Bedingungen auf unserm Sectionsbureau bei der Station
 Giornico einsehen und dort die Offertformulare in Empfang nehmen.

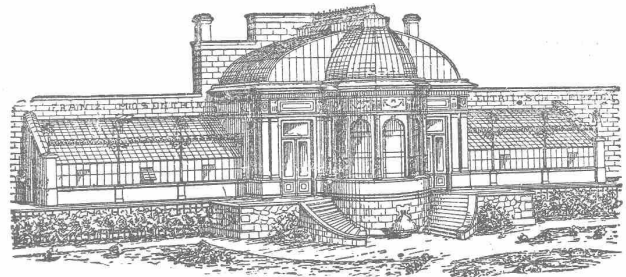
Die Angebote sind bis zum 29. d. M. bei der unterzeichneten
 Direction einzureichen. (M 6312 Z)

Luzern, den 12. März 1890.

Die Direction der Gotthardbahn.

Franz Mosenthin, Leipzig-Entritzsch,

Eisenbaufabrik und Eisengiesserei.



Specialfabrik eiserner Gewächshäuser, Winter-
 gärten, Veranden, Fenster etc.

Warmwasser- und Dampfheizungen

bewährter eigener Systeme. Langjährige Garantie.

(Ma774L) Cataloge und Kostenanschläge stehen zu Diensten.

Hamburg 1869	Erfurt 1876	Leipzig 1879	Leipzig 1884	Halle 1881	Berlin 1883
I. Preis	I. Preis	Kunstg. Ausst	Goldene	I. Preis	I. Preis
Gold. Med.	Silb. Med.	II. Preis.	Medaille	Silb. Medaille	Silb. Staatsm.
Altenburg 1886	I. Preis	Goldene Medaille.	Dresden 1887	I. Preis	Staatsmedaille.

Ausschreibung von Bauarbeiten. Zuleitung des kleinen Brunnquells zur Wasserversorgung von Aarau.

Die Quellfassungsarbeiten beim kleinen Brunnquell, bestehend in
 der Erstellung eines Reservoirs, der nöthigen Sammelschächte und Ce-
 mentrohrleitungen sind in öffentlicher Concurrenz zu vergeben.

Pläne, Vorausmass und die Bedingnisshefte liegen vom 22. dieses
 Monats an auf dem Bureau der städtischen Bauverwaltung zur Einsicht
 auf. Eingaben auf diese Arbeiten sind verschlossen und mit der Auf-
 schrift: „Kleiner Brunnquell“ bis zum 3. April 1890 dem Gemeinderath
 von Aarau einzusenden.

Aarau, 21. März 1890.

(M a 2326 Z)

Die Bauverwaltung.

Königliche Baugewerkschule Stuttgart.

Der Sommerkurs beginnt am 9. April und schliesst am 9. August. Anmeldungen können jederzeit schriftlich und am 5. und 8. April auch mündlich gemacht werden. Das Unterrichtsgeld beträgt pro Semester 36 M. Programme werden unentgeltlich übersandt.

Stuttgart, den 11. März 1890.

(M 126/3 Stg.)

Die Direction:
Egle.

Günstige Gelegenheit!

In einem grossen sehr frequenten Dorfe der Ostschweiz ist aus freier Hand ein äusserst günstig gelegenes im Betriebe befindliches

(M 6445 Z)

Bau- und Cement-Geschäft

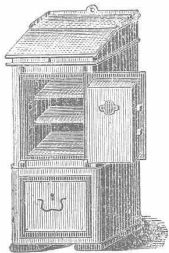
ohne Concurrenz sehr billig zu verkaufen.

Dasselbe umfasst Wohnhaus, Werkstätte, Schopf und Scheune nebst grossem Hofraum und Garten, prachtvoll an einer schönen Strasse gelegen.

Zu demselben könnte auch sämtliches Geschäftsinventar abgetreten werden.

Gefl. Anfragen befördert sub S 842 die Annonc.-Expedition von **Rudolf Mosse in Zürich.**

Feuer-feste PANZER- und gewöhnliche KASSEN,



Gewölbethüren, Sicherheitsschlösser, Cassetten.

Anerkennungsschreiben für bestandene Proben im Feuer und für gediegene Ausführung stehen zu Diensten.

Emil Schweizer,

vormals M. Cosulich-Sitterding.
Prospecte gratis u. franco. **Zürich, Hottingerstrasse 28.** Gegründet 1840. (M. 6012 Z)

Patentaufzugapparat, womit die schwersten Kassen mit Leichtigkeit an Platz gestellt werden. Probirt auf 5000 Ko.

Concurrenz-Ausschreibung.

Die Erd-, Maurer- und Rohrlegerarbeiten der **Wasserversorgung Sursee** sind im Accordwege zu vergeben. Auskunft wird erteilt von der Gemeinderathskanzlei Sursee, sowie von Herrn Ingenieur Otto Spiess in Basel.

Die Eingaben sind bis zum 28. März künftighin dem Gemeinderathspräsidenten Dr. Heinrich Attenhofer in Sursee schriftlich einzureichen. Sursee, den 10. März 1890.

(Ma 2335 Z) **Die Wasserversorgungskommission.**

Wichtige Neuigkeit für Architekten, Baumeister etc.
Verlag von T. O. Weigel Nachf. in Leipzig.

Lehrbuch der Gotischen Konstruktionen

von **G. Ungewitter.**

Dritte Auflage.

Neu bearbeitet von **K. Mohrmann,**

Professor am baltischen Polytechnikum zu Riga.

Mit über 1200 Abbildungen im Text und auf eingethefteten Tafeln.

Vollständig in 8 Lieferungen à 3 M.

Jede Buchhandlung ist in der Lage, Lief. 1 zur Ansicht vorzulegen.

Ausführliche Prospective versendet die Verlagshandlung gratis und franco. Band I liegt demnächst fertig vor. (M a 941 Z)

Holzcement,

eigenes Fabricat, in nur vorzüglicher Qualität, Amtlich geprüft, 10 Jahre Garantie für Haltbarkeit.

Vom cant. chem. Laboratorium in Chur am 25. April 1885 und von der Prüfungs-Anstalt für Baumaterialien am schweiz. Polytechnikum in Zürich am 4. März 1890 untersucht und durch Analyse festgestellt, dass mein Holzcement dem ächt schlesischen mindestens ebenbürtig ist.

Ausführung von Holzcementdächern

in allen Gegenden unter Garantie. a 2313

Dachpappe in verschiedenen Stärken.

Papier für Holzcementbedachungen.

Alleräusserste Concurrenzpreise.

Seit 15 Jahren über 700 Dächer ausgeführt.

Aeltestes und leistungsfähigstes Geschäft dieses Faches in der Schweiz.

J. Traber, Chur,

Holzcement- und Dachpappen-Fabrik.

Amtliches Gutachten, Zeugnisse, sowie jede Auskuuft und Kosten-voranschläge zu Diensten. (M 155 Ch)

Vertretungen werden gesucht für alle Gegenden.

Eidg. Polytechnikum in Zürich.

Das Sommersemester 1890 beginnt den 9. April.

Anmeldungen sind bis spätestens den 29. März einzureichen. Programm und Aufnahmsregulativ können auf dem Directions-bureau bezogen werden.

Zürich, den 17. März 1890.

(H 434)

Der Director des Polytechnikums:
Ritter.

M. Koch in Romanshorn, Theerproductengeschäft.

Specialität:

Dachpappen in 5 Sorten, **Dachtheer** zum Anstrich, **Carbolineum, Creosotöl** zur Holz-Conservirung, **Carbolsäure, Carbolpulver** zur Desinfection, **Eisenlack, Schmiedepech, Holz-Cement, Asphalt.**

(M 6230 Z)

Eindeckungen werden im Accord billigt gefertigt.

Architekt

mit beiden höhern Staatsexamen sucht Stellung auf Bureau oder Ausführung. Gefl. Offerten unter Chiffre D 853 an **Rudolf Mosse, Zürich.** (M 518c)

Bauzeichner

gesucht zum sofortigen Eintritt. Offerten mit Gehaltsansprüchen sub Chiffre O 5145 F an **Orell Füssli Annoncen Zürich.** (O 768)

Der heutigen Nummer liegt ein Prospect der Grusonwerke Magdeburg-Buckau bei, worauf wir unsere werthen Leser speciell aufmerksam machen.

Gebildeter, praktisch erfahrener

Architekt

sucht Theilnahme mit Capitaleinlage in einem Architekturbureau oder Baugeschäft, event. Kauf eines kleinern Baugeschäftes.

Offerten sub Chiffre O 663 an **Rudolf Mosse, Zürich.** (M 6099 Z)

Druckfertige

Uebersetzungen in allen Sprachen
POLYGLOTT-INSTITUT-ZÜRICH

(M 6245 Z)

Submissions-Anzeiger.

Termin	Stelle	Ort	Gegenstand
23. März	A. Meyer, Fabricant	Laufen, Ct. Zürich	Zimmer- und Schreinerarbeiten zu einem Neubau.
25. "	Rob. Widmer	Gränichen, Ct. Soloth.	Liefere des Mobiliars für das neue Schulhaus.
26. "	Chr. Tuar	Chur	Glaserarbeiten und ein Theil der Schreinerarbeiten für den Neubau der Waisenanstalt Löwenberg.
29. "	Baudirection	Aarau	Abbruch des Zellengebäudes der ehem. Krankenanstalt in Königsfelden.
30. "	Gemeindekanzlei	Unt.-Endingen, Ct. Aarg.	Legen und Montiren einer Brunnenleitung.
30. "	Gemeindrath	Willisau-Stadt	Herstellung einer Cementröhren-Dohle, nebst Schächten und Zuleitungen.
30. "	Ferd. Schwarz	Wiesendangen, Ct. Zürich	Arbeiten und Lieferungen für eine neue Wasserversorgung.
1. April	Baucommission	Tagelswangen, Ct. Zürich	Arbeits- und Spritzenhausbau.
2. "	Ammannamt	Egerkingen, Ct. Soloth.	Gypserarbeiten im Innern der Kirche, sowie Renovation des Choralars.
15. "	Bürgermeister de Barry	Gebweiler, Elsass	Herstellung der Entwässerungscanäle des I. Looses für die Canalisation der Stadt. Veranschlagt zu etwa 65 000 Mark.