

Objektyp: **Advertising**

Zeitschrift: **Schweizerische Bauzeitung**

Band (Jahr): **15/16 (1890)**

Heft 16

PDF erstellt am: **08.08.2024**

### **Nutzungsbedingungen**

Die ETH-Bibliothek ist Anbieterin der digitalisierten Zeitschriften. Sie besitzt keine Urheberrechte an den Inhalten der Zeitschriften. Die Rechte liegen in der Regel bei den Herausgebern. Die auf der Plattform e-periodica veröffentlichten Dokumente stehen für nicht-kommerzielle Zwecke in Lehre und Forschung sowie für die private Nutzung frei zur Verfügung. Einzelne Dateien oder Ausdrucke aus diesem Angebot können zusammen mit diesen Nutzungsbedingungen und den korrekten Herkunftsbezeichnungen weitergegeben werden. Das Veröffentlichen von Bildern in Print- und Online-Publikationen ist nur mit vorheriger Genehmigung der Rechteinhaber erlaubt. Die systematische Speicherung von Teilen des elektronischen Angebots auf anderen Servern bedarf ebenfalls des schriftlichen Einverständnisses der Rechteinhaber.

### **Haftungsausschluss**

Alle Angaben erfolgen ohne Gewähr für Vollständigkeit oder Richtigkeit. Es wird keine Haftung übernommen für Schäden durch die Verwendung von Informationen aus diesem Online-Angebot oder durch das Fehlen von Informationen. Dies gilt auch für Inhalte Dritter, die über dieses Angebot zugänglich sind.

# Schweizerische Bauzeitung

Abonnementspreis:  
Ausland... Fr. 25 per Jahr  
Inland... „ 20 „ „

Für Vereinsmitglieder:  
Ausland... Fr. 18 per Jahr  
Inland... „ 16 „ „  
sofern beim Herausgeber  
abonnirt wird.

Abonnements  
nehmen entgegen: Heraus-  
geber, Commissionsverleger  
und alle Buchhandlungen  
& Postämter.

Wochenschrift  
für Bau-, Verkehrs- und Maschinentechnik

Herausgegeben  
von

A. WALDNER

32 Brändchenstrasse (Selnau) ZÜRICH.

Verlag des Herausgebers. — Commissionsverlag von Meyer & Zeller in Zürich.

Organ

des Schweizer. Ingenieur- & Architekten-Vereins und der Gesellschaft ehemaliger Studirender des eidg. Polytechnikums in Zürich.

Insertionspreis:  
Pro viergespaltene Petitzeile  
oder deren Raum Fr. o. 30  
Haupttitelseite: Fr. o. 50

Inserate  
nimmt allein entgegen:  
Die Annoncen-Expedition  
von

RUDOLF MOSSE  
in Zürich, Berlin, München,  
Breslau, Köln, Frankfurt  
a. M., Hamburg, Leipzig,  
Dresden, Nürnberg, Stutt-  
gart, Wien, Prag, Strass-  
burg i. E., London, Paris.

Bd. XV.

ZÜRICH, den 19. April 1890.

No. 16

## Die besteingerichtete Portland-Cement-Fabrik Laufen (Ct. Bern)

(M 6548 Z)

liefert I<sup>a</sup> Portland-Cement

unter **bündigster Garantie** für regelmässige volumenbeständige Waare  
bei **höchster Festigkeit.**

Grösste Leistungsfähigkeit.

Prompte Lieferung.

### De Dietrich & Cie. in Niederbronn (Elsass)

Firma gegründet anno 1685.

Giessereien, Emaillerie, Maschinenbauanstalt,  
Eisen- und Stahlwalzwerke.

Waggonfabrication, Eisenconstructions aller Art, Brückenbau, Bandagen  
und Achsen aus Eisen und Stahl für Waggons und Locomotiven.

Einrichtung von Warmluftheizungen, Kellercaloriferen, Gewächshaus-  
warmwasserheizungen, Niederdruckdampfheizungen für Wohnungen, Kirchen, Theater und  
grössere Gebäude, Regulirfüllöfen, Bügelöfen, Holz-, Coaks- und Steinkohlenöfen aller Sorten.

Rippen-, Flanschen-, und Muffenröhren, **Ornament-, Bau- und Maschinenguss.**

**Specialität in Kesseln, Wannen, Autoclaven, Abdampfapparaten aus  
säurefestem emailirtem Guss** nach Zeichnungen für Fabriken chemischer Producte  
und Färbereien.

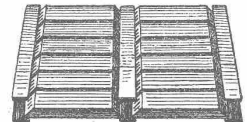
Kochgeschirre aus rohem und emailirtem Guss, sowie Badewannen, Lavabos, etc.  
Emailirtes Blechgeschirr.

Alleinvertreter für die Schweiz: Oscar Schmerber in Zürich.

T. SPONAGEL  
ZÜRICH  
liefert



50 bis 75 m. lang  
20 m. breit, 8 m. hoch.



Vorthellhaft als Ersatz  
für Beton- und Backsteingewölbe  
zwischen T. Eisen.  
Einfaches Legen, leichtes  
Gewicht, dabei grosse Trag-  
fähigkeit. Schalldicht.

(M 5015 Z)

Anfertigung aller  
architektonischen  
Arbeiten nach  
jeder Zeichnung.

### Ornamente

für Bau und Decorationszwecke  
= eigenes Fabricat =

Uebernahme  
von  
completen  
Bauarbeiten.

**Specialität** in Dachfenstern, Dachspitzen, Jalousie-Deckblechen,  
Gesimse, Bekrönungen, Marquisen, Lambrequins,  
Ballustraden, Consolen, Pilaster, Acroterien, Köpfe, Wasserspeier,  
Vasen, Capitale, Rosetten, Blätter etc.

**Für Kirchen:** Windfahnen, Kreuzblumen, Kugeln.  
**Schindeln** zu Bedachungen und Wandverkleidungen in ca. 50  
Nummern.

**Bade-Einrichtungen:** Badewannen, Badeöfen, Sitz- und  
Fussbadwannen, Douchen, Becken.

Vergoldete Firmabuchstaben.

Entwürfe und Kostenanschläge gratis und franco. Gediegene Ausführung  
zu billigsten Preisen und Garantie.

Reiche Auswahl in Modellen und Zeichnungen.

Album und Preiscourant zu Diensten.

J. Traber, Chur,

(Ma 2313 Z)

Zinkornamenten-Fabrik, Bauspenglerei.

### Transmissions-Seile

jeder Art  
aus Draht, Hanf und B'wolle.  
sehr wenig dehnbar.

### Aufzug- und Flaschenzugseile

beliebiger Dicke bis 200 m lg.,  
galvanisirte Drahtseile und Schnüre

liefert prompt zu billigen Preisen

D. Denzler, Seiler, Zürich,

mech. Hanf- und Draht-Seilerei.

(M. 6001 Z)

### Steinbruch-Gesellschaft Ostermundigen

bei Bern.

(M 5028 Z)

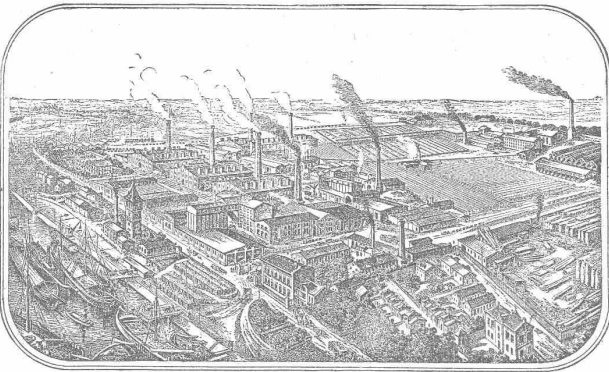
Blauer und gelber Sandstein. Lieferung als Rohmaterial  
auf's Mass in jeder Grösse oder behauen nach Plänen und Zeichnungen.

**Tapeten-Fabrik**

**CONRAD & CONSMÜLLER**  
LEIPZIG. (Ma1334L)  
Muster, Cataloge, Preislisten franco.

**Papierstück-Fabrik**

**Die Portland-Cement-Fabrik**



**Dyckerhoff & Söhne**

in Amöneburg b. Biebrich a. Rh. & Mannheim  
liefert ihr bewährtes vorzügliches Fabricat in jeder Bindezeit unter  
Garantie für höchste Festigkeit und Zuverlässigkeit. — **Productions-**  
**fähigkeit der Fabrik: über 500 000 Fässer pro Jahr.** —  
Niederlagen an allen bedeutenderen Plätzen.

Medaille, Diplom-A, erster Preis für Verdienst-Medaille

**Breslau 1869.** Ausgezeichnete Leistung **Wien 1873.**  
**Kassel 1870.**



Goldene Medaille  
**Offenbach a. M. 1879**  
Goldene Medaille  
**Arnheim (Holland) 1879**



**Goldene Staatsmedaille.** (Mh 178 F) **Düsseldorf 1880.**

**Holz-Artikel:**

**Werkzeug-Stiele,** (M 5851 Z)  
**Vierkantige und Rund-Stäbe,**  
**Holzwohle,**  
**Holzplaster, imprägnirt,**  
**Zaunmaterial**  
**Telephonstangen** „  
**Imprägnirte Bauholz- und**  
**Schnittwaaren,**

franco Station Thalweil, Bahnhof Zürich  
oder Zürich und Umgebung.

— **Preiscourante zur Verfügung.** —

**Adresse: Forstverwaltung der**  
**Stadt Zürich**  
**Sihlwald-Langnau.**

**Guyer & Lang, Baumeister**

Fraumünsterstrasse 7, Zürich. (M 6880 Z)

Asphaltarbeiten Parquets in Asphalt gelegt.

**Zinkbleche**

Marke

**Vieille Montagne**

Anerkannt vorzüglichstes Material  
zu Bedachungen. M 6787 Z

**RICHNER & ROTHPLETZ, Aarau,**

liefern zu billigsten Preisen

**Thon- und Steinzeugröhren**

zu Wasser-, Rauch- und Abtritteleitungen. (M. 6059 Z)

**Cementbausteine,**  
**Cementbodenplatten.**

**Rollbahnschienen aus Stahl**

sind in verschiedenen Profilen nebst dem dazu gehörenden  
**Kleineisenzeug** sowie eisernen **Querschwellen**  
stets vorrätig bei (M 5385 Z)

**Kägi & Reydellet in Winterthur.**

**Unentbehrlich für alle Architekten.**

In jeder Buchhandlung vorrätig:

**Klasen, L., Grundrissvorbildern von Gebäuden aller Art.**

| I.                               | II.                                | III.                               | IV.                   |
|----------------------------------|------------------------------------|------------------------------------|-----------------------|
| <b>Wohn- u. Geschäftshäuser.</b> | <b>Gasthäuser.</b>                 | <b>Schulgebäude.</b>               | <b>Heilanstalten.</b> |
| 24 M. = Fr. 30                   | 6 M. = Fr. 7.50                    | 18 M. = Fr. 22.50                  | 16 M. = 20 Fr.        |
| V.                               | VI.                                | VII.                               | VIII.                 |
| <b>Schlachthöfe etc.</b>         | <b>Börsen u. Banken.</b>           | <b>Gebäude für Vereine etc.</b>    |                       |
| 10 M. = Fr. 12.50                | 16 M. = 20 Fr.                     | 10 M. = Fr. 12.50                  |                       |
| IX.                              | X.                                 | XI.                                | XII.                  |
| <b>Wohlthätigkeitsanst.</b>      | <b>Geb. f. Verwaltungszw.</b>      | <b>Geb. f. Kunst u. Wissensch.</b> |                       |
| 4 M. = 5 Fr.                     | 15 M. = Fr. 18.75                  | 24 M. = 30 Fr.                     |                       |
| <b>Kirchliche Gebäude 1889.</b>  | <b>Militairische Gebäude 1889.</b> |                                    |                       |
| 28 M. = 35 Fr.                   | 9 M. = Fr. 12.50                   |                                    |                       |

Mit mehreren Tausenden von Textfiguren (Façaden und Details)  
und zahlreichen Tafeln (Grundrisse). Wichtig für jeden ausführenden  
Baumeister. (M a 1059 L)

Leipzig. **Baumgärtner's Buchhandlung.**

**Zürich. Concurrenzausschreibung.**

Die unterzeichnete Behörde eröffnet anmit eine allgemeine Con-  
currenz zur Erlangung von Bauplänen für ein Schulgebäude. Dem zur  
Beurtheilung der Projecte bestellten Preisgericht ist eine Summe von  
6000 Fr. zur Verfügung gestellt, welche zur Prämiirung der 4—5 relativ  
besten Entwürfe verwendet werden wird. Dabei darf der Preis für das  
erstprämirte Project nicht unter 2000 Fr. betragen.

Mit Bezug auf die Concurrenzbedingungen und die Besetzung des  
Preisgerichtes wird auf das Programm und den Situationsplan des Bau-  
platzes verwiesen, welche bei der **Stadtkanzlei Zürich** zu beziehen  
sind. An dieselbe Stelle sind auch die Concurrenzpläne nebst summa-  
rischem Kostenvoranschlag bis spätestens den 1. August dieses Jahres  
einzusenden.

Zürich, den 14. April 1890.

Namens der vereinigten Commission des Stadtrathes  
und der Schulpflege:

Der Stadtpräsident: **H. Pestalozzi.**  
Der Stadtschreiber: **Dr. Paul Usteri.**

(O 1001)