

Objektyp: **Competitions**

Zeitschrift: **Schweizerische Bauzeitung**

Band (Jahr): **17/18 (1891)**

Heft 21

PDF erstellt am: **10.08.2024**

Nutzungsbedingungen

Die ETH-Bibliothek ist Anbieterin der digitalisierten Zeitschriften. Sie besitzt keine Urheberrechte an den Inhalten der Zeitschriften. Die Rechte liegen in der Regel bei den Herausgebern. Die auf der Plattform e-periodica veröffentlichten Dokumente stehen für nicht-kommerzielle Zwecke in Lehre und Forschung sowie für die private Nutzung frei zur Verfügung. Einzelne Dateien oder Ausdrucke aus diesem Angebot können zusammen mit diesen Nutzungsbedingungen und den korrekten Herkunftsbezeichnungen weitergegeben werden. Das Veröffentlichen von Bildern in Print- und Online-Publikationen ist nur mit vorheriger Genehmigung der Rechteinhaber erlaubt. Die systematische Speicherung von Teilen des elektronischen Angebots auf anderen Servern bedarf ebenfalls des schriftlichen Einverständnisses der Rechteinhaber.

Haftungsausschluss

Alle Angaben erfolgen ohne Gewähr für Vollständigkeit oder Richtigkeit. Es wird keine Haftung übernommen für Schäden durch die Verwendung von Informationen aus diesem Online-Angebot oder durch das Fehlen von Informationen. Dies gilt auch für Inhalte Dritter, die über dieses Angebot zugänglich sind.

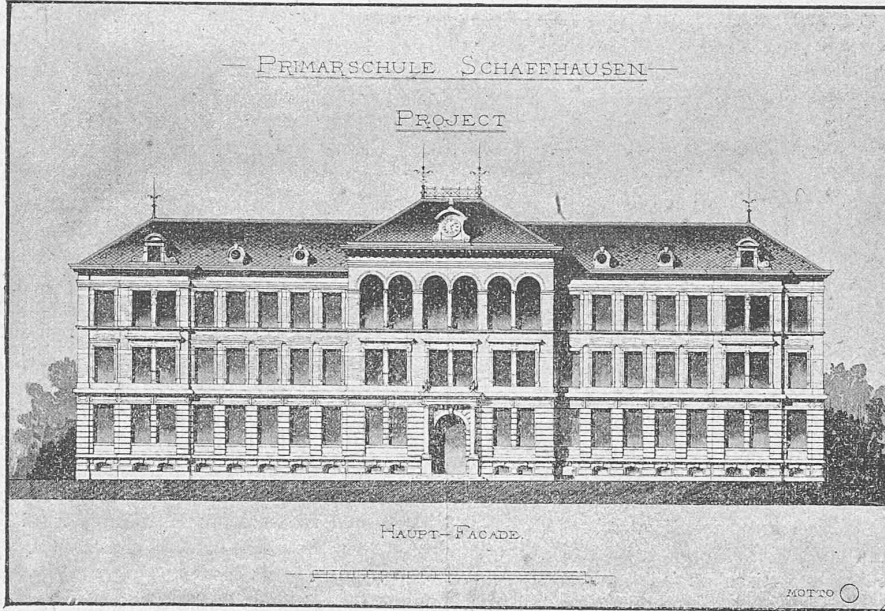
den Nationalgetränken verschiedener Länder sind an vielen Stellen auf der Ausstellung vertheilt. Concerte und Vergnügungen aller Art, für welche ein eigener Festausschuss gebildet ist, werden dem Publicum Zerstreuung bieten, sodass die Ausstellung sicherlich ein Lieblingsaufenthalt der Frankfurter werden dürfte. Um jedoch den Ausstellern, welche grosse Opfer zu bringen haben, die Sicherheit zu verschaffen, dass die massgebenden Interessenten ihre Leistungen sehen und würdigen, werden verschiedene Congresse während der Ausstellung stattfinden. Mehrere Gewerbevereine, unter andern z. B. der Mechanikerverein, halten in Frankfurt ihre Jahrestage ab. Die Stadt Frankfurt hat beschlossen, einen Congress der Stadtverwaltungen zu berufen, da gerade die städtischen Behörden, welche der Frage der Vertheilung von Licht und Kraft nunmehr näher treten, das Resultat der electricischen Ausstellung mit Spannung erwarten. Auch der Gas- und Wasserfachmännerverein, der Naturforscherverein, der Schriftstellerverein und mehrere electricische Vereine werden Studienreisen nach Frankfurt unternehmen.

Auf Anregung der electrotechnischen Gesellschaft in Frankfurt wird auch ein internationaler electrotechnischer Congress im Herbste dort stattfinden. Der deutsche Ingenieurverein wird ein eigenes Auskunftsbureau in der Ausstellung errichten und viele Specialcorrespondenten für technische Zeitschriften und Tagesblätter sind bereits angemeldet. Die Regierungen haben eine grössere Anzahl von Delegirten bestimmt, welche unter dem Präsidium des Geheimraths von Helmholtz und unter dem Vorsitz von Professor Dr. Kittler Prüfungen und Messungen mit dem reichen Material, was ihnen dort zu Gebote steht, anstellen, namentlich aber auch einen wahrheitsgetreuen Bericht über die Leistungen der verschiedenen Fabricanten und Industriellen auf der Ausstellung ausarbeiten sollen. Ich bin überzeugt, dass dieser Bericht unserer Electrotechnik und namentlich unserer Industrie alle Ehre machen wird. Ich

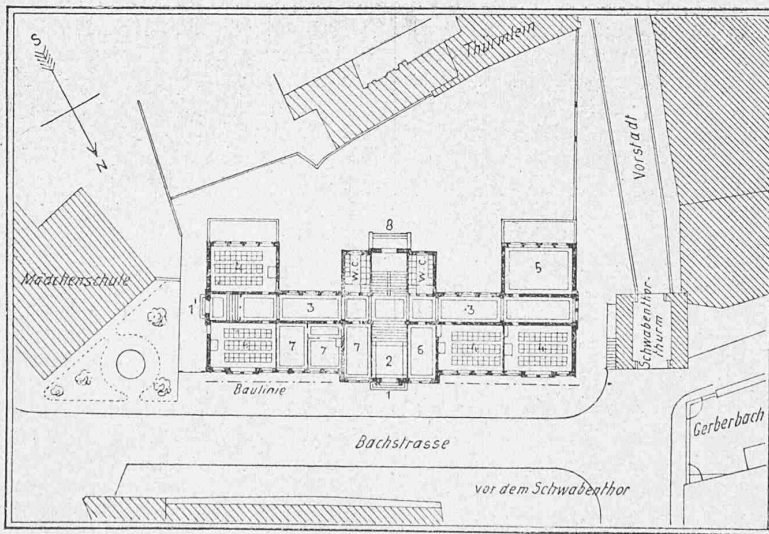
weiss, dass aus dem Bericht hervorgehen wird, dass man in Deutschland, wo der Telegraph erfunden wurde, die erste Dynamomaschine gebaut, die erste electricische Bahnanlage in Betrieb gesetzt wurde, nicht nur auf dem alten Ruhm ausgeruht hat, sondern dass man die geistreichen Erfindungen sehr energisch mit grosser Mühe und Aufopferung in die Praxis übersetzt hat, sodass daraus eine mächtige Industrie entstanden ist, die unseren Technikern zur Ehre und dem ganzen Lande zum Wohle gereichen wird.

Wettbewerb für ein neues Primar-Schulhaus am Schwabenthor in Schaffhausen.

III. Preis. Motto: Rother Kreis. — Verfasser: Carl Wagner in Basel.



1 : 500.



Lageplan und Grundriss vom Erdgeschoss.

Legende: 1. und 1'. Eingänge, 2. Vestibul, 3. Corridor, 4. Classen-Zimmer, 5. Utensilien, 6. Bibliothek, 7. Pedell-Wohnung, 8. Ausgang.

Wettbewerb für ein neues Primar-Schulhaus am Schwabenthor in Schaffhausen.

IV.

Mit den auf vorstehender und dieser Seite abgebildeten Reproduktionen der Entwürfe der HH. Otto Meyer in Frauenfeld und Carl Wagner in Basel wollen wir unsere Mittheilungen über diesen Wettbewerb vorläufig abschliessen.

Schwebende Drahtseilbahnen.

Am 24. September letzten Jahres stellte Hr. Dr. A. Bürkli-Ziegler mit einigen Mitunterzeichnern im Nationalrath die Motion, es sei der Bundesrath einzuladen, darüber Bericht zu erstatten, ob es nicht notwendig sei, die Luftseilbahnen, welche dem Personentransport dienen, analog den Eisenbahnen gesetzlichen Bestimmungen zu unterwerfen. Diese Motion wurde vom Rath als erheblich erklärt.

Seither haben wir über den Verlauf der Sache nichts mehr vernommen und wir wissen nicht, in welcher Weise und wann der Bundesrath diese „schwebende“ Angelegenheit zu erledigen gedenkt.

Doch glauben wir, dass ein längeres Hinauszuziehen der Entscheidung nur von schlimmer Wirkung sein müsste; denn rings um unser Land herum entstehen Projecte zur Ausführung solcher Bahnen und die Schweiz wird sicherlich von diesem neuesten Verkehrsmittel nicht unberührt bleiben.

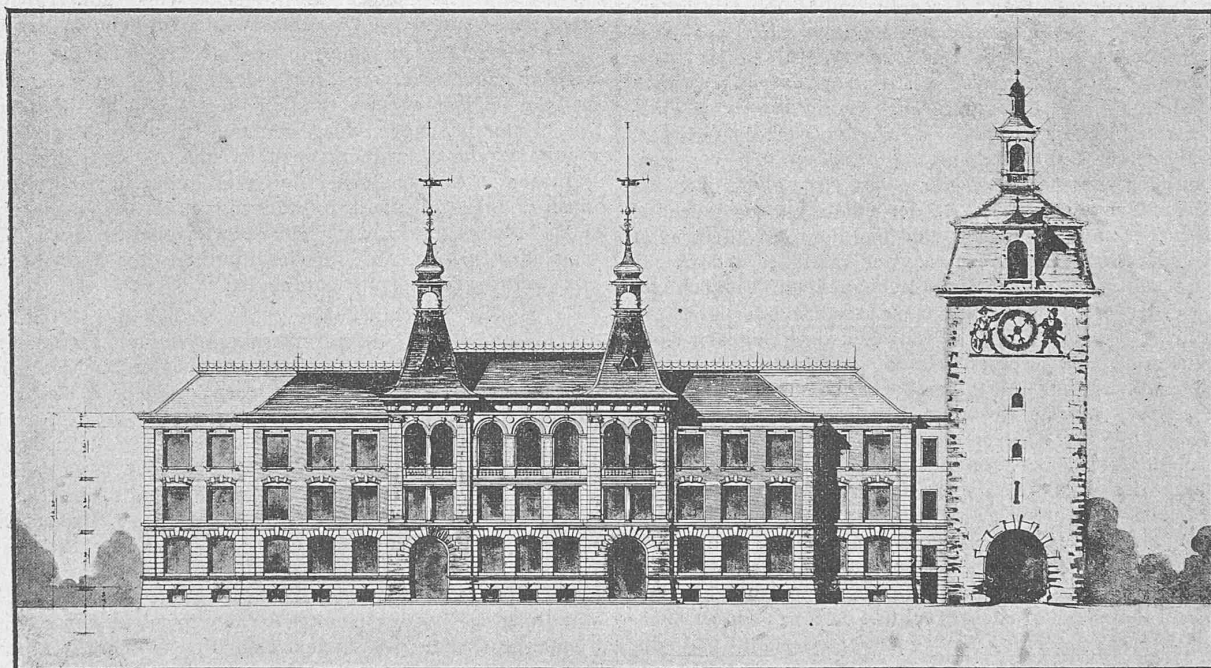
Es hat uns von jeher ferne gelegen demselben die Berechtigung abzuspochen; im Gegentheil glauben wir, dass

wieder lebensfähig gemacht werden kann, sondern dass dazu auch kaufmännische Organisationen erforderlich sind. Aber wie z. B. im Confections-gewerbe die Fabricate grosser Firmen in den Wohnungen der Näherinnen hergestellt werden, so ist es möglich, dass auch andere Arbeiten in den Wohnungen der Handwerker hergestellt und von einer kaufmännischen Centralstelle aus verwerthet werden, wenn dem Gewerbetreibenden einfache und billige Motoren zur Verfügung stehen. Da ich es für wünschenswerth halte, dass immer neue Anregungen für derartige Organisationen gegeben werden, habe ich veranlasst, dass von den meisten deutschen Gewerkevereinen Vertreter entsendet werden, welche die im Betriebe befindlichen Werkstätten besichtigen und studiren sollen. Es sind etwa 20 verschiedene Betriebe vorhanden, eine Schlosserei, Schreinerei, Schusterei, Schnei-

In demselben Gebäude befindet sich aber auch die Abtheilung für Beleuchtungskörper und für die Nebenapparate, Ausschalter, Bleisicherungen, Regulirapparate u. dgl. Gerade in dieser Industrie hat sich eine bedeutende Special-fabrication während der letzten Jahre entwickelt, und die Ausstellung bietet die beste Gelegenheit, dass die Installateure mit den Fabricanten der einzelnen Specialartikel bekannt werden. Zur Darstellung der Beleuchtungseffecte dienen ferner zwei Theater, in deren einem nicht nur Ballet-aufführungen mit grossen scenischen Darstellungen, sondern auch populäre Experimentalvorträge zur Belehrung des grossen Publicums stattfinden; ausserdem ist ein electricisch beleuchtetes Panorama, eine Kunstausstellung, in welcher Meisterwerke aus dem Privatbesitze Frankfurter Kunstfreunde ausgestellt sind, vorhanden. Im Uebrigen bietet der Aus-

Wettbewerb für ein neues Primar-Schulhaus am Schwabenthor in Schaffhausen.

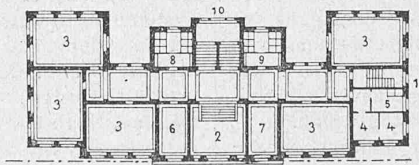
III. Preis. Motto: Rothe Scheibe im Kreis. — Verfasser: Otto Meyer in Frauenfeld.



Hauptfaçade. 1 : 500.

Legende:

1. Haupteingang.
- 1'. Nebeneingang.
2. Vestibul.
3. Classen-Zimmer.
4. Pedell-Wohnung: Schlaf- und Wohnzimmer.



1 : 1000.

Grundriss vom Erdgeschoss (Variante).

Legende:

5. Pedell-Wohnung: Küche.
6. Lehrer-Zimmer.
7. Bibliothek.
8. Knaben-Aborte.
9. Mädchen-Aborte.
10. Ausgang.

erei, eine Mühle, eine Molkerei, eine Wäscherei, Diamantschleiferei, eine Druckerei etc. Von besonderem Interesse für Laien wie für Electrotechniker dürfte eine im Betriebe befindliche Glühlampenfabrik von de Khotinsky sein, in welcher alle Stadien der Glühlampenfabrication verfolgt werden können. Für electricischen Betrieb besonders geeignet ist auch eine Schmiede, in der sich ein sehr sinnreich construirter, electricischer Hammer befindet, und in welcher eine sehr originelle, magnetische Hebevorrichtung verwendet wird, die bei Stromschluss Eisenspähne, Bleche etc. mit grosser Kraft anzieht und die Fortbeförderung mittels eines Krähens gestattet.

Neben der electricischen Kraftübertragung ist natürlich auch auf Vorführung der electricischen Beleuchtung entsprechend Rücksicht genommen; es sind, um die Effecte derselben zu zeigen, wie in früheren Ausstellungen, verschiedene Musterzimmer und Läden errichtet.

stellungsgarten selbst reichliche Gelegenheit, die electricische Beleuchtung zu zeigen, und sollen in demselben nicht nur Bogenlampen, sondern auch sehr kräftige Glühlichter von mehreren hundert Kerzenstärken zur Verwendung kommen.

Ein besonders schöner Lichteffect soll jedoch durch eine von Professor Kirchbach entworfene Grotte mit 10 m hohem Wasserfall hervorgebracht werden, welche mit 12 kräftigen Reflectoren, die innerhalb der Felsen angebracht sind, beleuchtet wird. Ein grosser Drache wird aus seinem Rachen den glühend beleuchteten Abdampf ausspeihen und farbige Lampen werden über und unter dem Wasser erglhen.

Natürlich ist bei dieser Ausstellung, die zwar in erster Linie dem Studium zu dienen hat, auch für die Lebensbedürfnisse und für Unterhaltung gesorgt. Eine Anzahl Wein- und Bierrestaurationen sind am Ausstellungsplatz sowol wie an dem reizenden Mainufer gelegen, Kosthallen mit