

Objektyp: **Advertising**

Zeitschrift: **Schweizerische Bauzeitung**

Band (Jahr): **17/18 (1891)**

Heft 24

PDF erstellt am: **10.08.2024**

### **Nutzungsbedingungen**

Die ETH-Bibliothek ist Anbieterin der digitalisierten Zeitschriften. Sie besitzt keine Urheberrechte an den Inhalten der Zeitschriften. Die Rechte liegen in der Regel bei den Herausgebern.

Die auf der Plattform e-periodica veröffentlichten Dokumente stehen für nicht-kommerzielle Zwecke in Lehre und Forschung sowie für die private Nutzung frei zur Verfügung. Einzelne Dateien oder Ausdrucke aus diesem Angebot können zusammen mit diesen Nutzungsbedingungen und den korrekten Herkunftsbezeichnungen weitergegeben werden.

Das Veröffentlichen von Bildern in Print- und Online-Publikationen ist nur mit vorheriger Genehmigung der Rechteinhaber erlaubt. Die systematische Speicherung von Teilen des elektronischen Angebots auf anderen Servern bedarf ebenfalls des schriftlichen Einverständnisses der Rechteinhaber.

### **Haftungsausschluss**

Alle Angaben erfolgen ohne Gewähr für Vollständigkeit oder Richtigkeit. Es wird keine Haftung übernommen für Schäden durch die Verwendung von Informationen aus diesem Online-Angebot oder durch das Fehlen von Informationen. Dies gilt auch für Inhalte Dritter, die über dieses Angebot zugänglich sind.

Ein Dienst der *ETH-Bibliothek*  
ETH Zürich, Rämistrasse 101, 8092 Zürich, Schweiz, [www.library.ethz.ch](http://www.library.ethz.ch)

<http://www.e-periodica.ch>

## Die Dampfsäge Safenwyl

empfiehlt ihre nachstehend verzeichneten, trockenen Holzwaaren in Tannen- und Föhrenholz zur gefl. Abnahme.

### A. Fertige Waaren.

Englische Riemen aus sauberem Weissstannenh Holz. Fusslambris gehobelt. Krallentäfer, gehobelte Fussbodenbretter.

Kehlleisten für Thürverkleidungen, Gesimse etc.

Kisten und Kistchen jeder Art und Grösse für Bahn- und Postsendungen, roh oder gehobelt, mit und ohne Charnières und Marke.

Butter- und Seifenkübel mit Holz- und Eisenreifen. Farbstangen etc.

B. Roh zugeschnittene Waaren genau nach Mass. Thürfriese, Thürtraverse, Thürfüllungen, Thürfutter. Friese für Wandvertäfelungen, von 10—20 cm Breite und bis 4 m lang, event. auch gehobelt und genuthet.

Wandkastenthüren, Friese für Jalousieläden. Jalousiebrettchen, Laubsägeholz in Linden und Ahorn. Wickelbrettchen, Packlädi.

Blindboden- und Schiebbodenbretter. Dachlatten, Haglätchen etc. etc.

(Ma 2110 Z)

## Holzcement,

eigenes Fabricat, in nur vorzüglicher Qualität.

Amtlich geprüft, 10 Jahre Garantie für Haltbarkeit.

Vom cant. chem. Laboratorium in Chur am 25. April 1885 und von der Prüfungs-Anstalt für Baumaterialien am schweiz. Polytechnikum in Zürich am 4. März 1890 untersucht und durch Analyse festgestellt, dass mein Holzcement dem ächt schlesischen mindestens ebenbürtig ist.

Ausführung von Holzcementdächern in allen Gegenden unter Garantie.

Dachpappe in verschiedenen Stärken. Papier für Holzcementbedachungen. Carbolineum.

Alleräusserste Concurrenzpreise.

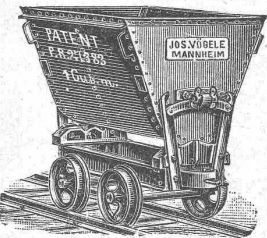
Aeltestes und leistungsfähigste Geschäft dieses Faches in der Schweiz. Geschäftsgründung 1869.

J. Traber, Chur.

Holzcement- und Dachpappen-Fabrik.

Amtliches Gutachten, Zeugnisse, sowie jede Auskunft und Kostenvoranschläge zu Diensten. (Ma 2508 Z)

Vertretungen werden gesucht für alle Gegenden.



Fabrik-Geleise und tragbare Geleise Transportwagen für jeden Zweck

Weichen und Drehscheiben für normale und schmale Spur liefert JOS. VÖGELE, Mannheim, Fabrik für Eisenbahnbedarf. Wolf & Weiss in Zürich, Vertreter für die Schweiz. (M 7076a Z)

### Zu vermieten:

Ein Werk- oder Lagerplatz, bisher Steinhauerplatz, am See gelegen, ca. 3500 m<sup>2</sup>, nebst Werkhütte. Einem Steinmetzmeister könnte das nöthige grössere Werkgeschirr ebenfalls in Miete gegeben werden. Antritt auf 1. October 1891.

(O 790) Jakob Staub, Wollishofen.

### Zu kaufen gesucht:

Eine Dampfmaschine oder Locomobile von 3—5 Pferdekräften. Offerten sub T 2444 an (M 8292 Z) Rudolf Mosse, Zürich.

Ein practisch und theoretisch gebildeter (M 2407 c)

### Maschinentechniker

sucht Anstellung. Beste Zeugnisse zu Diensten. Offerten unter W 2422 an Rudolf Mosse, Zürich.

## Kartographische u. lithographische Anstalt J. Schlumpf, vormalis Wurster, Randegger & Cie. in WINTERTHUR.

Wir übernehmen die Vervielfältigung von: Bauplänen, Stadtplänen, Katastervermessungen, Bahnprojecten, etc., etc. Sachverständige Ausführung nach rationellsten Verfahren, billigste Berechnung und prompte Bedienung. (M 7613 Z)

### Gesucht

zu sofortigem Eintritt ein junger (M 8402 Z)

### Ingenieur

mit einiger Erfahrung und Sprachkenntnissen, der befähigt wäre, den Bau und die Einrichtung einer Papierfabrik in Spanien zu leiten.

Offerten mit Angabe von Referenzen und Gehaltsansprüchen unter Chiffre S 2517 an Rudolf Mosse in Zürich.

## Concurrenz-Ausschreibung.

Die Lieferung der eisernen Tragwände, Gussäulen und Bauschmiedearbeiten für das Postgebäude in Liestal wird hiezu zur Concurrenz ausgeschrieben. Zeichnungen, Vorausmass und Bedingungen sind im Postbureau Liestal und bei der unterzeichneten Verwaltung zur Einsicht aufgelegt. An beiden Orten können auch Angebotformulare bezogen werden.

Uebernahmsofferten sind der unterzeichneten Stelle versiegelt unter der Aufschrift: „Angebot für Postbaute Liestal“ bis und mit dem 19. Juni nächsthin franco einzureichen.

Bern, den 10. Juni 1891.

(B 5002)

(8414)

Die Direction der eidg. Bauten.

Tüchtiger junger

### Architekt,

guter Zeichner, findet jetzt oder später Stellung bei (F cpt 32/6) Lang, Architekt, Wiesbaden. Anmeldungen mit Lebenslauf u. Gehaltsansprüchen erbeten.

Junger fähiger Techniker mit pract. Kenntnissen für Bureau und Bauplatz nach Mülhausen i. Els. für sofort gesucht.

Bewerber beider Sprachen mächtig erhalten den Vorzug.

Offert. unter Z B 158 mit Gehaltsansprüchen befördert Rudolf Mosse in Mülhausen i. Els. (F ag 1462)

### Gesucht:

Ein theoretisch gebildeter

### Ingenieur

für Strassen- und Brückenbau, wozu möglich mit Praxis. Anmeldungen nimmt entgegen d. Ingenieurbureau der Stadt Zürich. (M 8228 Z)

Un jeune ingénieur de la Suisse française au courant des travaux sur le terrain ainsi que de la Statique graphique cherche un emploi dans la Suisse allemande pour se perfectionner dans l'allemand. (M 8207 Z)

Adresser sous les initiales A M Poste restante Lausanne.

### Zeichner:

Sucht sofort eine Stelle bei Architekt oder Ingenieur. (2416)

Gefl. Offerten sub L 2436 an Rudolf Mosse in Zürich.

Gesucht zum baldigen Eintritt ein (M 8386 Z)

### Architekt

als Zeichner auf ein Hochbaubureau. Anmeldungen mit Angabe der bisherigen Thätigkeit und Ansprüche vermittelt sub Chiffre H 2508 Rudolf Mosse, Zürich.

### Flügelpumpen

in Eisen mit Messingflügel, einfaches, dauerhaftes System, leichte Handhabung (Hebel), sowohl als Saug-, wie als Druckpumpen zu verschiedenen Zwecken verwendbar; grosse Leistung. Die ganze Partie, ca. 50 neue Stück, in verschied. Dimensionen, wird sammt haft oder in einzelnen Pumpen äusserst billig, weit unter Fabrikpreis, abgegeben. (M 8281 Z)

Anfragen zu adressiren an Postfach 3237, Zürich.

## Submissions-Anzeiger.

Termin	Stelle	Ort	Gegenstand
15. Juni	Otto Egloff	Rorschach	Renovation des Primarschulgebäudes in Rorschach, umfassend Maurer-, Maler-, Flaschner- und Steinhauer-Arbeiten.
15. "	Fritz Wernly, Arch.	Turgi	Schreiner- und Glaserarbeiten zu einem Neubau.
15. "	Gemeinderathscanzlei	Wallenstadt	I. Herstellung zweier hölzernen Thalsperren sammt Entwässerungen im Gaventisbach. Veranschlagt zu 8500 Fr. II. Herstellung einer hölzernen Sperre mit Vorsperre und einer steinernen Thalsperre etc. im Widenbach. Veranschlagt zu 8700 Franken.
16. "	Asper, Präsident	Wollishofen	Correction der Mutschellenstrasse, verbunden mit Canalisation und einseitiger Trottoiranlage.
19. "	Direction der eidg. Bauten	Bern	Liefere der eisernen Tragwände, Gussäulen und Bauschmiedearbeiten für das Postgebäude in Liestal.
24. "	Direction d. öffentl. Arbeiten	Zürich	Herstellung einer Strasse von der Anstalt Uitikon bis zur Risi-Birmensdorf in einer Länge von 1180 m.

# Materialien für Eisenbahnen, Unternehmungen u. öffentliche Arbeiten.

## Bergwerks- u. Hüttenproducte,

fertige u. vorgearbeitete Maschinenbestandtheile.

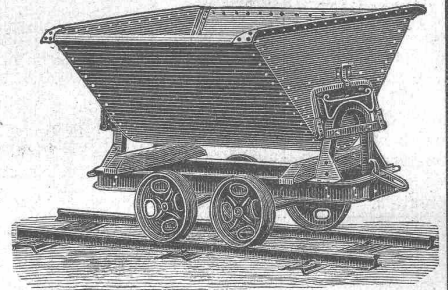
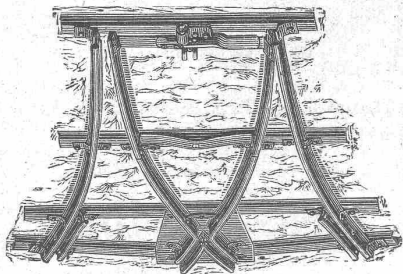
### Verkauf und Vermietung

von transportablen Stahlbahnen in der Praxis bewährter Constructionen, Rollbahnschienen nach diversen kleinen und grossen Profilen mit Befestigungsmitteln für Dienstgeleise. Rollwägelchen verschiedener Grössen u. Systeme inclusive allem Zubehör für Materialtransport bei Bahn und andern öffentlichen Bauten.

Von diesen Materialien halte ich an verschiedenen Plätzen stets ein grösseres Quantum auf

### LAGER

und verfüge ebenso über Partien von solchen Materialien, die von mir geliefert und nach beendigem Bau frei wurden und, soweit noch in gutem Zustande befindlich, billigst verkauft oder miethweise abgegeben werden.



**SCHIENEN**  
in  
zahlreichen Profilen.  
**Querschwellen**  
verschiedener Systeme aus  
*Flussstahl.*

**Locomotiv- und Wagenradsterne**  
geschmiedet und aus Stahlguss.

**Stahlgussräder**  
für Rollwagen.

**Tiegelgussstahl u. Raffinirstahl**  
für Werkzeuge.

**Maschinenteile**  
aus Tiegelstahl- oder Martinstahl-Faßguss.

**Maschinenteile**  
aus Stahl oder Eisen geschmiedet.

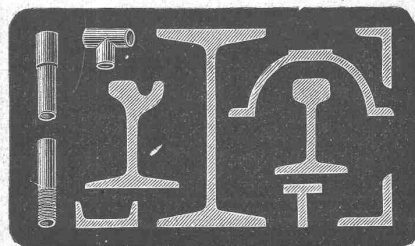
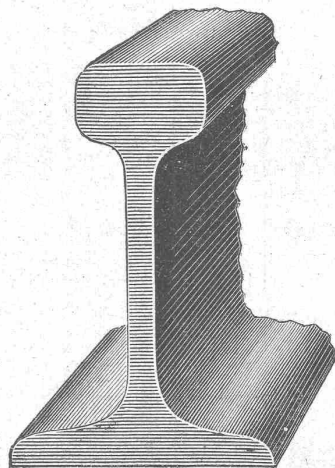
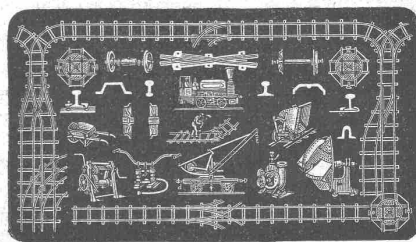
**Bohrstahl für Steinbohrung.**

**Comprimirte Wellen**  
aus weichstem schweisbarem Stahl  
mit 60 kg Festigkeit.

**RADSÄTZE**  
für Rollwagen, Eisenbahn-Waggons  
und Locomotiven.

Bandagen, Achsen, Brems- und  
Kupplungsbestandtheile.

Fliegende Geleise mit  
allem Zubehör.



**TRAGBALKEN**  
von

80 bis 500 mm Höhe  
sowie alle anderen Eisen zu Bau-  
und Constructionen-Zwecken.

**Wasserleitungsröhren,**  
**GASRÖHREN,**  
*Siederöhren aus Kupfer,*  
*Holzkohleneisen und Flusseisen.*

Rohproducte  
in andern Metallen wie  
**Kupfer, Phosphorbronce, Messing,**  
**Zink, Antimon, Blei etc.**

**Fox-Cement**  
als Ersatz für Blei.

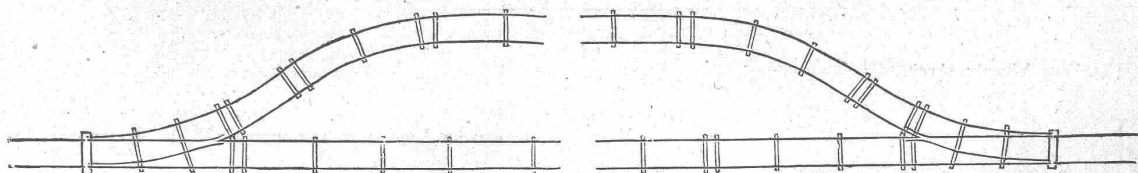
**Babbitt-Metall**  
für Lagerschaalen.

Kabel, Drähte, Drahtseile aus Eisen und Stahl  
für *Transmissionen, Drahtseil-*  
*bahnen, Aufzüge etc.*

Schwarze und galvanisirte  
**WELLBLECHE,**  
Aufzüge, Winden, Wellenböcke,  
Rollen, Flaschenzüge,  
Feldschmieden etc.

Preislisten, Prospective, Offerten und Kostenanschläge gratis.

(M 7078 Z)



## FRITZ MARTI, Winterthur.