

Zeitschrift: Schweizerische Bauzeitung
Band: 21/22 (1893)
Heft: 19

Werbung

Nutzungsbedingungen

Die ETH-Bibliothek ist die Anbieterin der digitalisierten Zeitschriften. Sie besitzt keine Urheberrechte an den Zeitschriften und ist nicht verantwortlich für deren Inhalte. Die Rechte liegen in der Regel bei den Herausgebern beziehungsweise den externen Rechteinhabern. [Siehe Rechtliche Hinweise.](#)

Conditions d'utilisation

L'ETH Library est le fournisseur des revues numérisées. Elle ne détient aucun droit d'auteur sur les revues et n'est pas responsable de leur contenu. En règle générale, les droits sont détenus par les éditeurs ou les détenteurs de droits externes. [Voir Informations légales.](#)

Terms of use

The ETH Library is the provider of the digitised journals. It does not own any copyrights to the journals and is not responsible for their content. The rights usually lie with the publishers or the external rights holders. [See Legal notice.](#)

Download PDF: 13.10.2024

ETH-Bibliothek Zürich, E-Periodica, <https://www.e-periodica.ch>

Schweizerische Bauzeitung

Wochenschrift

für Bau-, Verkehrs- und Maschinentechnik

Herausgegeben

von

A. WALDNER

32 Brandschenkestrasse (Seinau) ZÜRICH.

Verlag des Herausgebers. — Kommissionsverlag von Meyer & Zeller Nachfolger in Zürich.

Organ

des Schweizer Ingenieur- und Architekten-Vereins und der Gesellschaft ehemaliger Studierender des eidg. Polytechnikums in Zürich.

Abonnementspreis:

Ausland... Fr. 25 per Jahr
Inland... „ 20 „ „

Für Vereinsmitglieder:
Ausland... Fr. 18 per Jahr
Inland... „ 16 „ „
sofern beim Herausgeber
abonniert wird.

Abonnements
nehmen entgegen: Heraus-
geber, Kommissionsverleger
und alle Buchhandlungen
und Postämter.

Insertionspreis:

Pro viergespaltene Petitzeile
oder deren Raum 30 Cts.
Haupttitelseite: 50 Cts.

Inserate

nimmt allein entgegen:
Die Annoncen-Expedition
von

RUDOLF MOSSE

in Zürich, Berlin, Breslau,
Dresden, Frankfurt a. M.,
Hamburg, Köln, Leipzig,
Magdeburg, München,
Nürnberg, Stuttgart, Wien,
Prag, London.

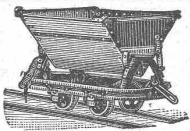
Bd XXI.

ZÜRICH, den 13. Mai 1893.

N^o 19.

Fleiner & Cie.,
Cementfabrik,

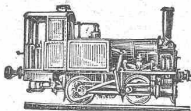
Aarau.



Sämtliche Materialien
zu Kauf u. Miete.



Mulden- und Kasten-
Kippwries,
Wagen aller Art,



Räder, Radsätze,
Weichen, Drehscheiben.

Orenstein & Koppel

Berlin SW. Rollbahn-Fabriken Dortmund.

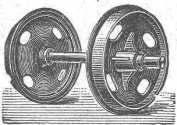
Lokomotiven, Stahlschienen, fertige Gleise.

Lager sämtlicher Materialien
(neu und gebraucht),
Reparatur-Werkstätte.

Filiale:

Strassburg i. E.

Alter Weinmarkt 13.



Schmidt & Schmidweber.

Seefeld 11, Zürich,

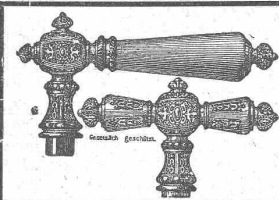
Marmor-, Granit- und Syenit-Industrie,

Dampfbetrieb,

liefern jede Arbeit in hartem Stein, Säulen und Balustres-Dreherei.

Vertretung des weltbekannten Hauses für **Baveno-Granit:**

Adami fratelli, Baveno.



J. G. Frommhold,
Chemnitz, Sachsen.

Thür- und Fenstergriff-Fabrik gegr. 1844.

Leistungsfähigstes Etablissement für:
aus verschiedenen Bronzen,
Bronze mit Horn, Büffelhorn,
Eisen mit Horn.

Stilgerechte Muster. Billige Preise. Zeichngn. frei.

**Tender-
Lokomotiven,**

gebraucht, aber noch betriebsfähig,
1100 Spur, 20, 40, 50, 56 HP.,
billig zu verkaufen.

Ruhnau & Toerpsch,
Eisenhüttenwerk.

Ars a/d. Mosel (Lothringen).

Ingenieur.

Ein wissenschaftlich gebildeter, im
Strassen- u. Wasserbau erfahrener
Ingenieur findet bleibende Anstellung
mit Jahresgehalt von Fr. 5000—6000
bei einer kantonalen Verwaltung.

Anmeldungen und Ausweise ver-
mittelt unter Chiffre B 1977 bis
31. Idd. Mts. die Annoncen-Expe-
dition von

Rudolf Mosse, Zürich.

Schweizerische Nordostbahn. Schaffhausen-Etzweilen. Bauausschreibung.

Die Hochbauarbeiten der Stationen Feuerthalen, Schlatt, Diessenhofen, Schlattingen, der Haltstelle Langwiesen und der Wärterhäuser, im Betrage von zirka 250000 Fr. werden hiermit zur freien Bewerbung im Submissionswege ausgeschrieben.

Pläne, Kostenvoranschläge und Bedingungen sind auf dem Bau-bureau der Nordostbahn, Glärnischstrasse Nr. 35 Zürich, einzusehen, woselbst auch jede weitere Auskunft erteilt wird.

Angebote unter der Aufschrift „Hochbaueingabe Schaffhausen-Etzweilen“ sind längstens bis zum 23. Mai d. J. der Unterzeichneten einzureichen.

Zürich, den 6. Mai 1893.

Die Direktion der Schweiz. Nordostbahn.

Schweizerische Nordostbahn. Ausschreibung von Bauarbeiten.

Die Bauarbeiten für einen Güterschuppen auf der Station Au, veranschlagt zu 14859.80 Fr. sollen im Submissionswege vergeben werden. Bewerber um diese Arbeiten werden eingeladen, von den Plänen, dem Voranschlag und den Vertragsbedingungen auf dem technischen Bureau des Herrn Th. Weiss, Oberingenieur für den Bahnbetrieb im Rohmaterialbahnhof Zürich, Einsicht zu nehmen und Uebernahmsofferten ausgedrückt in Prozenten der Voranschlagspreise bis spätestens den 25. ds. Mts der Unterzeichneten einzureichen.

Zürich, den 9. Mai 1893.

**Die Direktion
der Schweiz. Nordostbahn.**

Société d'exploitation des câbles électriques

SYSTÈME BERTHOUD, BOREL & Cie.

CORTAILLOD (Suisse.)

Câbles souterrains pour tous usages.
Télégraphie, Téléphonie, Eclairage, Transport
de forces. Employés dans les réseaux d'éclairage de:

Lucerne, Vevey-Montreux, Berne, Zurich,
Coire, Ragatz, Vienne, Naples, Paris, Cologne,
Monaco, Innsbruck, Carlsbad, Charleroi, Le Mans,
Toulouse, Grenoble, etc. etc.

Télégrammes: Câbles Cortaillod. Téléphone.

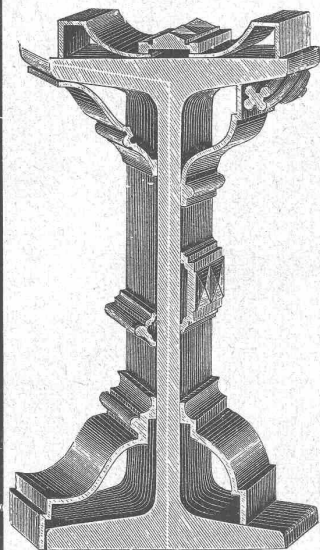
Verblendsteine

von **PHILIPP HOLZMANN & Cie., Frankfurt.**

Vertreter für die Schweiz: **Eugen Jeuch, Basel.**
Naturmuster und Preiscurant zu Diensten.

Betonbaugeschäfte, Cementwarenfabriken

können sich an einem ausgezeichneten Patent beteiligen. Prima Referenzen, Nachweis ausgeführter Staatsbauten erforderlich. Gefl. Offerten an **Otto Böklen in Lauffen am Neckar.**

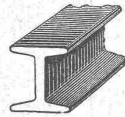


I. Dépôt der Ziereisen

von L. Mannstädt & Co.

Vorrätig sind sämtliche Profile des Werkes, dienlich zur Konstruktion von verzierten **Gesimsen, Sockeln, Rahmen, Verkleidungen, Thorverzierungen** etc., aus gewalztem Eisen bester Qualität. Illustrierte Preislisten gratis.

Grösstes Lager in



Trägern und **andern** **Façoneisen.**

Vorrätig sind Normalprofile Nr. 8, 10, 12, 14, 15, 16, 18, 20, 22, 24, 26, 30 und 32, in Längen bis 12 Meter.

Infolge **maschineller Einrichtungen** können **Lieferungen für ganze Bauten innert wenigen Tagen vom Lager** ausgeführt werden

bei

Julius Schoch & Co., Schwarz- horn, Zürich.

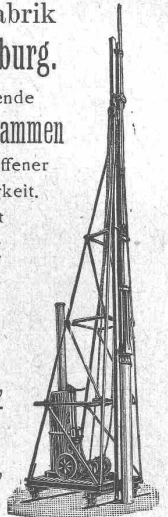
Best assortiertes Lager
in allen Bedarfsartikeln der gesamten Metall-Industrie.

Menck & Hambrock

Maschinenfabrik
Altona-Hamburg.

Direkt wirkende
Patent-Dampfrahmen
von unübertroffener
Leistungsfähigkeit.

Dampfrahmen mit
endloser Kette u.
mit rücklaufender
Kette, Priestman's
Greifbagger,
Dampfwinden,
Dampfkrähne,
Transportable
Fördermaschinen,
Lokomobilen, Centrifugalpumpen,
Transportable
Dampfmaschinen,
Masserhebe-
Washinen.



Granit - Kalkstein-

G. Wassalli.
ZÜRICH-RIESBACH.
Marmor-
Arbeiten.

Dampfsäge Safenwyl Herm. Hüsey in Safenwyl (Aargau).

A. Fertige Waren.

Tannene Parquetriemen herz- und astfrei,
Englische Riemen in Weiss- u Rottannenholz ohne Herz in I. u. II. Qual.
Pitsch-Pine Langriemen 25 mm stark.
Fussbodenbretter, gehobelt und gefügt oder genutet.
Fusslambris gehobelt und gekehlt.
Krallentäfer, 18, 20, 26 u. 32 mm dick, letztere 2 Sorten ev. beidseit. gehobelt.
Kehlstäbe jeder Dimension in Tannenholz.
Kisten und Kistchen in Tannen-, Pappel- und Buchenholz roh oder gehobelt, mit und ohne Charnières und Marke.

B. Roh zugeschnittene Waren.

Tannene Friese für Thüren und Tafel etc.
Thürfüllungen, Thürfutter und Verkleidungen.
Modellbretter in sauberer, rottannener Ware.
Blindboden- und Schiebbodenbretter.
Dachlatten, Haglätchen.
Fensterahmen in Tannen- und Föhrenholz.
Jalousiebretchen.
Wickelbrettchen und Packlädli etc. etc.

W. Schwarzenbach, Cementgeschäft,

ZÜRICH,

Bureau: **Werdmühlegasse 11** (Telephon),
empfiehlt in **besten Ware** zu **billigsten** Preisen:

Cement Grenoble und Portland, Hydraul. Kalk etc. Detail ab Lager und waggonweise zu Fabrikpreisen.

Cementröhren in allen Lichtweiten, auch **Sickerröhren, Brunnröge, Springbrunnen-Bassins, Bodenbelag-Platten** etc. etc.

Hourdis, hohle Gewölbesteine (zwischen I Balken), 60—80 cm Länge.

Bauausschreibung.

Der Ausbau des hiesigen **Turn- und Gemeindesaales**, 30 m lang und 15 m breit, bestehend in Zimmermanns-, Schreiner-, Gips-, Glaser-, Maler- und Hafnerarbeiten wird gesamthaft oder einzeln vergeben.

Pläne, Bauvorschriften und Vertragsbedingungen sind auf der Gemeinderatskanzlei einzusehen und diesbezügliche Angebote sind bis 25. Mai einzureichen an den

Muri, den 8. Mai 1893.

Gemeinderat.

Special - Geschäft für Gas- und Wasser- Installationen,

Wasch- u. Badeeinrichtungen,
Pissoir- u. Klosett-
Einrichtungen.



LEO SCHMITZ
vormals SCHMITZ & MORF.
Geschäftsgründung 1866.
Unternehmer von **GAS- und WASSER-ANLAGEN.**
Glärnischstr. 26 u. 40, ZÜRICH, Bleicherweg.



Badewannen,
Badeöfen,
Wandbecken, Urinals,
Toilettetische.

Fachgemässe, solide und den
modernen Anforderungen
entsprechende Ausführung.

Ventilations- & Heizungsanlagen jeder Art
Ventilatoren in allen Grössen & Constructionen:
Selbstwirkende, Kraftbetrieb und Wasserdruck.
Ventilationsklappen & Glasjalousien in allen Grössen
Specialität in Trockenanlagen
J.P. BRUNNER, OBERUZWYL, St. Gallen.

Rollbahnschienen aus Stahl

sind in verschiedenen Profilen nebst dem dazu gehörenden

Kleineisenzeug sowie eisernen **Querschwellen**
stets vorrätig bei

Kägi & Reydellet in Winterthur.

Die neu errichtete

Kalk- und Cementfabrik Ehrendingen

liefert
vorzüglichen hydraulischen **Kalk** und **Roman-Cemente.**
Bahnstation Wettingen.

R. FREY & Cie.