

Objektyp: **Advertising**

Zeitschrift: **Schweizerische Bauzeitung**

Band (Jahr): **21/22 (1893)**

Heft 23

PDF erstellt am: **11.07.2024**

### **Nutzungsbedingungen**

Die ETH-Bibliothek ist Anbieterin der digitalisierten Zeitschriften. Sie besitzt keine Urheberrechte an den Inhalten der Zeitschriften. Die Rechte liegen in der Regel bei den Herausgebern. Die auf der Plattform e-periodica veröffentlichten Dokumente stehen für nicht-kommerzielle Zwecke in Lehre und Forschung sowie für die private Nutzung frei zur Verfügung. Einzelne Dateien oder Ausdrucke aus diesem Angebot können zusammen mit diesen Nutzungsbedingungen und den korrekten Herkunftsbezeichnungen weitergegeben werden. Das Veröffentlichen von Bildern in Print- und Online-Publikationen ist nur mit vorheriger Genehmigung der Rechteinhaber erlaubt. Die systematische Speicherung von Teilen des elektronischen Angebots auf anderen Servern bedarf ebenfalls des schriftlichen Einverständnisses der Rechteinhaber.

### **Haftungsausschluss**

Alle Angaben erfolgen ohne Gewähr für Vollständigkeit oder Richtigkeit. Es wird keine Haftung übernommen für Schäden durch die Verwendung von Informationen aus diesem Online-Angebot oder durch das Fehlen von Informationen. Dies gilt auch für Inhalte Dritter, die über dieses Angebot zugänglich sind.

# Schweizerische Bauzeitung

Wochenschrift

für Bau-, Verkehrs- und Maschinentechnik

Herausgegeben  
von

A. WALDNER

32 Brändschenekestrasse (Selnau) ZÜRICH.

Verlag des Herausgebers. — Kommissionsverlag von Meyer &amp; Zeller Nachfolger in Zürich.

Organ

des Schweizer. Ingenieur- und Architekten-Vereins und der Gesellschaft ehemaliger Studierender des eidg. Polytechnikums in Zürich.

Abonnementspreis:  
Ausland... Fr. 25 per Jahr  
Inland... " 20 " "

Für Vereinsmitglieder:  
Ausland... Fr. 18 per Jahr  
Inland... " 16 " "  
sofern beim Herausgeber  
abonniert wird.

Abonnements  
nehmen entgegen: Heraus-  
geber, Kommissionsverleger  
und alle Buchhandlungen  
und Postämter.

Insertionspreis:  
Pro viergespaltene Petitzeile  
oder deren Raum 30 Cts.  
Haupttitelseite: 50 Cts.

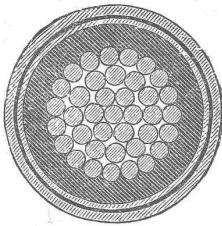
Inserate  
nimmt allein entgegen:  
Die Annoncen-Expedition  
von  
RUDOLF MOSSE  
in Zürich, Berlin, Breslau,  
Dresden, Frankfurt a. M.,  
Hamburg, Köln, Leipzig,  
Magdeburg, München,  
Nürnberg, Stuttgart, Wien,  
Prag, London.

Bd XXII.

ZÜRICH, den 9. Dezember 1893.

N<sup>o</sup> 23.

Société d'exploitation des câbles électriques

SYSTEME BERTHOUD, BOREL & Cie.  
CORTAILLOD (Suisse).Câbles souterrains pour tous usages,  
Télégraphie, Téléphonie, Eclairage, Transport  
de forces. Employés dans les réseaux d'éclairage de:Lucerne, Vevey-Montreux, Berne, Zurich,  
Coire, Ragatz, Vienne, Naples, Paris, Cologne,  
Monaco, Innsbruck, Carlsbad, Charleroi, Le Mans,  
Toulouse, Grenoble, etc. etc.  
Télégrammes: Câbles Cortaillod. Téléphone.

Fleiner &amp; Cie.

## Cementfabrik

Aarau.

Dampfsäge Safenwyl Herm. Hüssy in Safenwyl  
(Aargau).

## A. Fertige Waren.

Tannene Parquetriemen herz- und astfrei.  
Englische Riemen in Weiss- u Rottannenholz ohne Herz in I. u. II. Qual.  
Pitsch-Pine Langriemen 25 <sup>m</sup>/<sub>m</sub> stark.  
Fussbodenbretter, gehobelt und gefügt oder genutet.  
Fusslambris gehobelt und gekehlt.  
Krallentäfer, 18, 20, 26 u. 32 <sup>m</sup>/<sub>m</sub> dick, letztere 2 Sorten ev. beidseit. gehobelt.  
Kehlstäbe jeder Dimension in Tannenholz.  
Kisten und Kistchen in Tannen-, Pappel- und Buchenholz roh oder gehobelt, mit und ohne Charnières und Marke.  
Butter- und Seifenkübel mit Holz- und Eisenreifen.

## B. Roh zugeschnittene Waren.

Tannene Friese für Thüren und Tafel etc.  
Thürfüllungen, Thürfutter und Verkleidungen.  
Modellbretter in sauberer, rottannener Ware.  
Blindboden- und Schiebbodenbretter.  
Dachlatten, Haglätchen.  
Fensterrahmen in Tannen- und Föhrenholz.  
Jalousiebrettchen.  
Wickelbrettchen und Packlädli etc. etc.

## Mech. Ziegel- und Röhrenfabrik

### SCHAFFHAUSEN

früher Ziegler'sche Thonwaarenfabrik.

Wir offerieren unsere glasierten und unglasierten Falzziegel bester Qualität, insbesondere empfehlen uns zur Uebernahme von ganzen Dachdeckungen zu billigem Preise.

Ferner empfehlen wir in Prima-Qualität und billigst unsere glasierten Röhren für Wasser- und Abtritleitungen in Thon und Steinzeug.

Drainirröhren, Terracotten, Backsteine jeder Art.

## Schweizerische Nordostbahn.

### Schaffhausen-Etzweilen.

### Bauausschreibung.

Die Lieferung und Aufstellung der Anlagen für centrale Stellung und Verriegelung der Weichen, der Brücken- und Gepäckwaagen, Krähnen, Barriären, Holzcementabdeckungen, elektrischen Glockensignale, Telegraphenleitungen, Kabel und Apparate, Orientierungs- und Ordnungszeichen, Glocken, Einfriedigungen, Grünhecken, Brunnen, Oefen und Kochherde, sowie die Lieferung des sämtlichen Mobiliars für die 5 Stationen der Linie Schaffhausen-Etzweilen wird hiemit zur freien Bewerbung im Submissionswege zur Konkurrenz ausgeschrieben.

Zeichnungen und Bedingungen können jederzeit auf dem Baubureau, Glärnischstrasse Nr. 35 in Zürich eingesehen werden.

Angebote unter der Aufschrift **Bau eingabe Schaffhausen-Etzweilen** sind bis längstens 5. Januar 1894 schriftlich und versiegelt der Unterzeichneten einzureichen.

Zürich, den 5. Dezember 1893.

Die Direktion  
der schweiz. Nordostbahn.

Die für den **Bau** und **Betrieb** von **Gasanstalten, Cementfabriken, Hohofen-, Schweiss- und Puddelwerken, Brauereien, Cellulosefabriken, Eisengiessereien**, sowie für **Dampfkessel-** und sonstige **Feuerungsanlagen** notwendigen

### feuerfesten und säurebeständigen

### Retorten, Form- u. Normalsteine, Mörtel etc.

ferner **Bodenbelag-** und **Wandplatten** in den verschiedensten Farben und Mustern

liefert

THONWERK BIEBRICH,

Akt.-Ges.,

Biebrich a/Rhein.

Beste Referenzen und Zeugnisse aus der Schweiz.

## Rollbahnschienen aus Stahl

sind in verschiedenen Profilen nebst dem dazu gehörenden **Kleiseisenzeug** sowie eisernen **Querschwellen** stets vorrätig bei

Kägi &amp; Reydellet in Winterthur.

## Steinbruch-Gesellschaft Ostermündingen

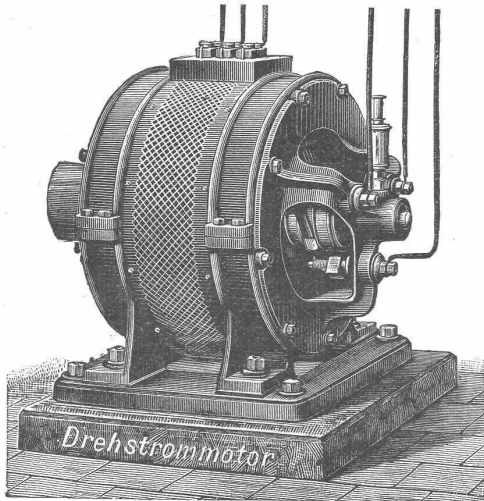
### bei Bern.

**Blauer und gelber Sandstein.** Lieferung als Rohmaterial auf's Mass in jeder Grösse oder behauen nach Plänen und Zeichnungen.

# Siemens & Halske

Berlin

Berliner Werk. — Charlottenburger Werk.



Sämtliche  
Maschinen und Apparate

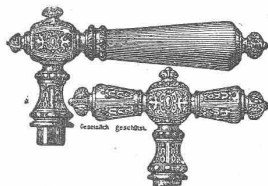
für

**Elektrische** Beleuchtung  
Arbeitsübertragung  
Eisenbahnen.

Kabel — Leitungsmaterialien — Messinstrumente.  
Bogenlampen — Glühlampen — Telegraphie — Telephonie.  
—> Elektrometallurgie. <—

Städtebeleuchtung.  
Einzelanlagen.

Projekte und Kostenanschläge frei.



**J. G. Frommhold,**  
Chemnitz, Sachsen.

Thür- und Fenstergriff-Fabrik gegr. 1844.  
Leistungsfähigstes Etablissement für:  
Griffe aus verschiedenen Bronzen,  
Bronze mit Horn, Büffelhorn,  
Eisen mit Horn.  
Stilgerechte Muster. Billige Preise. Zeichngn. frei.

Ventilations- & Heizungsanlagen jeder Art  
Ventilatoren in allen Grössen & Constructionen.  
Selbstwirkende, Kraftbetrieb und Wasserdruck.  
Ventilationsklappen & Glasjalousien in allen Grössen  
Specialität in Trockenanlagen  
OBERUZWYL, St. Gallen.  
**J.P. BRUNNER,**

## J. Bleuler, 38 Bahnhofstrasse 38, ZÜRICH. TAPETEN-LAGER

hervorragende deutsche, französische und englische Fabrikate.

Musterkarten franko ins Haus.

Spezialität:

Lieferungen für ganze Neubauten.

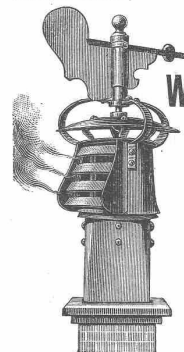
## Gebr. Körting's Patent-Strahlkondensatoren.

Anerkannt leistungsfähigste und billigste Kondensationsanlage für Dampfmaschinen jeder Dimension. Keine Luftpumpe. Keine Wartung. Dampfersparniss bei bestehenden Auspuffmaschinen 20—50% oder entsprechende Kraftvermehrung. Leistung garantiert. Bei mangelndem Betriebswasser fertigen wir zweckmässige u. wenige Betriebskraft erfordernde Kühlanlagen.

Installation und Verkauf für die Schweiz durch:

**King & Cie.,**  
Maschinenfabrik, Wollishofen-Zürich.

Gebrauchs- { Die **Haller Industrie, H. Faulhaber** { Deutsches  
Musterschutz. in Schw. Hall (Württemberg) Reichspatent.



empfeht  
**Koch's neue  
Windschutzhauben & Ventilatoren,**  
patentiert in vielen Staaten.

Sicherster Schutz gegen das Zurückdrängen von Rauch, Dunst etc. bei Wind- und Sonnendruck.

Unverwüsthche Beweglichkeit, weil Drehpunkt ausserhalb Rauchfangs.  
— Keinerlei Oelung mehr nötig. —  
Beste Zeugnisse von Fachleuten und Privaten stehen zu Diensten.  
*Prospecte gratis und franco!*



### Junger Architekt

mit Diplom des eid. Polytechnikums sucht Stelle bis 1. Januar im Bureau oder als Bauführer. Offerten unter Chiffre N 4965 cZ an die Annoncen-Expedition Haasenstein & Vogler, Zürich erbeten.

Auf das Bureau eines Architekten wird ein selbständig arbeitender

### Bauzeichner

für bleibende Stellung zu engagieren gesucht. Offerten mit Angaben der bisherigen Beschäftigung und der Gehaltsansprüche gefl. sub Chiffre H 5833 an die Annoncen-Expedition von

**Rudolf Mosse, Zürich.**

\* PATENTE, MARKEN \*  
Ed. v. Waldkirch Bern  
INTERNATIONALES PATENTBUREAU  
\* MUSTER, MODELLE \*

### Gesucht

ein jüngerer, akademisch gebildeter

### Ingenieur

für eine dauernde Stellung bei gutem Gehalt. Anmeldung unter Chiffre D 5829 an die Annoncen-Expedition von **Rudolf Mosse, Zürich.**

Ein akademisch und praktisch gebildeter

### Baumeister

(vorzugsweise Holzbaumeister) tüchtiger Zeichner und ausgebildeter Buchhalter, der als Bauleiter und im Bureau seine Stelle voll und ganz auszufüllen im Stande, sucht seinen Kenntnissen entsprechende Stellung. Gefl. Offerten sub P R 70 an **Rudolf Mosse, Zürich.**