

Objektyp: **FrontMatter**

Zeitschrift: **Schweizerische Bauzeitung**

Band (Jahr): **21/22 (1893)**

Heft 24

PDF erstellt am: **06.08.2024**

Nutzungsbedingungen

Die ETH-Bibliothek ist Anbieterin der digitalisierten Zeitschriften. Sie besitzt keine Urheberrechte an den Inhalten der Zeitschriften. Die Rechte liegen in der Regel bei den Herausgebern.

Die auf der Plattform e-periodica veröffentlichten Dokumente stehen für nicht-kommerzielle Zwecke in Lehre und Forschung sowie für die private Nutzung frei zur Verfügung. Einzelne Dateien oder Ausdrucke aus diesem Angebot können zusammen mit diesen Nutzungsbedingungen und den korrekten Herkunftsbezeichnungen weitergegeben werden.

Das Veröffentlichen von Bildern in Print- und Online-Publikationen ist nur mit vorheriger Genehmigung der Rechteinhaber erlaubt. Die systematische Speicherung von Teilen des elektronischen Angebots auf anderen Servern bedarf ebenfalls des schriftlichen Einverständnisses der Rechteinhaber.

Haftungsausschluss

Alle Angaben erfolgen ohne Gewähr für Vollständigkeit oder Richtigkeit. Es wird keine Haftung übernommen für Schäden durch die Verwendung von Informationen aus diesem Online-Angebot oder durch das Fehlen von Informationen. Dies gilt auch für Inhalte Dritter, die über dieses Angebot zugänglich sind.

Schweizerische Bauzeitung

Wochenschrift

für Bau-, Verkehrs- und Maschinentechnik

Herausgegeben

von

A. WALDNER

32 Brandschenkestrasse (Selnau) ZÜRICH.

Verlag des Herausgebers. — Kommissionsverlag von Meyer & Zeller Nachfolger in Zürich.

Organ

des Schweizer. Ingenieur- und Architekten-Vereins und der Gesellschaft ehemaliger Studierender des eidg. Polytechnikums in Zürich.

Abonnementspreis:
Ausland... Fr. 25 per Jahr
Inland... " 20 " "

Für Vereinsmitglieder:
Ausland... Fr. 18 per Jahr
Inland... " 16 " "
sofern beim Herausgeber
abonniert wird.

Abonnements
nehmen entgegen: Herausgeber, Kommissionsverleger und alle Buchhandlungen und Postämter.

Insertionspreis:
Pro viergespaltene Petitzeile
oder deren Raum 30 Cts.
Haupttitelseite: 50 Cts.

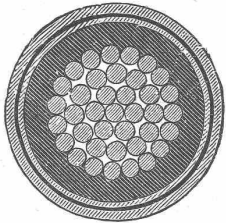
Inserate
nimmt allein entgegen:
Die Annoncen-Expedition
von
RUDOLF MOSSE
in Zürich, Berlin, Breslau,
Dresden, Frankfurt a. M.,
Hamburg, Köln, Leipzig,
Magdeburg, München,
Nürnberg, Stuttgart, Wien,
Prag, London.

Bd XXII.

ZURICH, den 16. Dezember 1893.

Nº 24.

Société d'exploitation des câbles électriques
SYSTEME BERTHOUD, BOREL & Cie.
CORTAILLOD (Suisse).



Câbles souterrains pour tous usages,
Télégraphie, Téléphonie, Eclairage, Transport
de forces. Employés dans les réseaux d'éclairage de:

Lucerne, Vevey-Montreux, Berne, Zurich,
Coire, Ragatz, Vienne, Naples, Paris, Cologne,
Monaco, Innsbruck, Carlsbad, Charleroi, Le Mans,
Toulouse, Grenoble, etc. etc.
Télégrammes: Câbles Cortaillod. Téléphone.

Fleiner & Cie.

Cementfabrik

Aarau.

Schweizerische Nordostbahn. Schaffhausen-Etzwilen. Bauausschreibung.

Die Lieferung und Aufstellung der Anlagen für centrale Stellung und Verriegelung der Weichen, der Brücken- und Gepäckwaagen, Krahen, Barrieren, Holzcementabdeckungen, elektrischen Glockensignale, Telegraphenleitungen, Kabel und Apparate, Orientierungs- und Ordnungszeichen, Glocken, Einfriedigungen, Grünhecken, Brunnen, Oefen und Kochherde, sowie die Lieferung des sämtlichen Mobiliars für die 5 Stationen der Linie Schaffhausen-Etzwilen wird hiemit zur freien Bewerbung im Submissionswege zur Konkurrenz ausgeschrieben.

Zeichnungen und Bedingungen können jederzeit auf dem Baubureau, Glärnischstrasse Nr. 35 in Zürich eingesehen werden.

Angebote unter der Aufschrift **Bau eingabe Schaffhausen-Etzwilen** sind bis längstens 5. Januar 1894 schriftlich und versiegelt der Unterzeichneten einzureichen.

Zürich, den 5. Dezember 1893.

Die Direktion
der schweiz. Nordostbahn.

Die für den **Bau** und **Betrieb** von **Gasanstalten, Cementfabriken, Hohofen-, Schweiss- und Puddelwerken, Brauereien, Cellulosefabriken, Eisengiessereien**, sowie für **Dampfkessel- und sonstige Feuerungsanlagen** notwendigen

feuerfesten und säurebeständigen Retorten, Form- u. Normalsteine, Mörtel etc.

ferner **Bodenbelag- und Wandplatten** in den verschiedensten Farben und Mustern

liefert

THONWERK BIEBRICH,
Akt.-Ges.,

Biebrich a/Rhein.

Beste Referenzen und Zeugnisse aus der Schweiz.

Rollbahnschienen aus Stahl

sind in verschiedenen Profilen nebst dem dazu gehörenden **Kleisenzeug** sowie eisernen **Querschwellen** stets vorrätig bei

Kägi & Co., vorm. Kägi & Reydelle, Winterthur.

= Cementröhrenformen =
H. Kieser, Zürich.

Erste Schweiz. Mosaikplatten-Fabrik

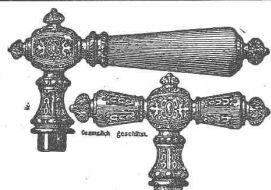
Huldreich Amstutz

Winterthur

EMPFIEHLE IHR FABRIKAT, ALS

MOSAIKPLATTEN

FÜR BODENBELÄGE UND WANDBEKLEIDUNGEN
VON DEN EINFACHSTEN BIS ZU DEN REICHSTEN
DESSINS, GLATT UND GERIEFT. ZEICHNUNGEN
UND PREISOURANTS ZU DIENSTEN.



J. G. Frommhold,
Chemnitz, Sachsen.

Thür- und Fenstergriff-Fabrik gegr. 1844.
Leistungsfähigstes Etablissement für:
Griffe aus verschiedenen Bronzen,
Bronze mit Horn, Büffelhorn,
Eisen mit Horn.
Stilgerechte Muster. Billige Preise. Zeichngn. frei.