

Objektyp: **Advertising**

Zeitschrift: **Schweizerische Bauzeitung**

Band (Jahr): **21/22 (1893)**

Heft 24

PDF erstellt am: **11.09.2024**

### **Nutzungsbedingungen**

Die ETH-Bibliothek ist Anbieterin der digitalisierten Zeitschriften. Sie besitzt keine Urheberrechte an den Inhalten der Zeitschriften. Die Rechte liegen in der Regel bei den Herausgebern. Die auf der Plattform e-periodica veröffentlichten Dokumente stehen für nicht-kommerzielle Zwecke in Lehre und Forschung sowie für die private Nutzung frei zur Verfügung. Einzelne Dateien oder Ausdrucke aus diesem Angebot können zusammen mit diesen Nutzungsbedingungen und den korrekten Herkunftsbezeichnungen weitergegeben werden. Das Veröffentlichen von Bildern in Print- und Online-Publikationen ist nur mit vorheriger Genehmigung der Rechteinhaber erlaubt. Die systematische Speicherung von Teilen des elektronischen Angebots auf anderen Servern bedarf ebenfalls des schriftlichen Einverständnisses der Rechteinhaber.

### **Haftungsausschluss**

Alle Angaben erfolgen ohne Gewähr für Vollständigkeit oder Richtigkeit. Es wird keine Haftung übernommen für Schäden durch die Verwendung von Informationen aus diesem Online-Angebot oder durch das Fehlen von Informationen. Dies gilt auch für Inhalte Dritter, die über dieses Angebot zugänglich sind.

# Schweizerische Bauzeitung

Wochenschrift

für Bau-, Verkehrs- und Maschinentechnik

Herausgegeben

von

**A. WALDNER**

32 Brandschenkestrasse (Selnau) ZÜRICH.

Verlag des Herausgebers. — Kommissionsverlag von Meyer & Zeller Nachfolger in Zürich.

Organ

des Schweizer. Ingenieur- und Architekten-Vereins und der Gesellschaft ehemaliger Studierender des eidg. Polytechnikums in Zürich.

**Abonnementspreis:**  
Ausland... Fr. 25 per Jahr  
Inland... " 20 " "

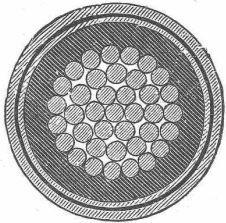
**Für Vereinsmitglieder:**  
Ausland... Fr. 18 per Jahr  
Inland... " 16 " "  
sofern beim Herausgeber  
abonniert wird.

**Abonnements**  
nehmen entgegen: *Herausgeber, Kommissionsverleger und alle Buchhandlungen und Postämter.*

**Insertionspreis:**  
Pro viergespaltene Petitzeile  
oder deren Raum 30 Cts.  
Haupttitelseite: 50 Cts.

**Inserate**  
nimmt allein entgegen:  
*Die Annoncen-Expedition*  
von  
**RUDOLF MOSSE**  
in Zürich, Berlin, Breslau,  
Dresden, Frankfurt a. M.,  
Hamburg, Köln, Leipzig,  
Magdeburg, München,  
Nürnberg, Stuttgart, Wien,  
Prag, London.

Société d'exploitation des câbles électriques  
SYSTEME BERTHOUD, BOREL & Cie.  
CORTAILLOD (Suisse).



Câbles souterrains pour tous usages,  
Télégraphie, Téléphonie, Eclairage, Transport  
de forces. Employés dans les réseaux d'éclairage de:

Lucerne, Vevey-Montreux, Berne, Zurich,  
Coire, Ragatz, Vienne, Naples, Paris, Cologne,  
Monaco, Innsbruck, Carlsbad, Charleroi, Le Mans,  
Toulouse, Grenoble, etc. etc.  
Télégrammes: Câbles Cortaillod. Téléphone.

**Fleiner & Cie.**

**Cementfabrik**

Aarau.

## Schweizerische Nordostbahn. Schaffhausen-Etzwilen. Bauausschreibung.

Die Lieferung und Aufstellung der Anlagen für centrale Stellung und Verriegelung der Weichen, der Brücken- und Gepäckwaagen, Krahen, Barrieren, Holzcementabdeckungen, elektrischen Glockensignale, Telegraphenleitungen, Kabel und Apparate, Orientierungs- und Ordnungszeichen, Glocken, Einfriedigungen, Grünhecken, Brunnen, Oefen und Kochherde, sowie die Lieferung des sämtlichen Mobiliars für die 5 Stationen der Linie Schaffhausen-Etzwilen wird hiemit zur freien Bewerbung im Submissionswege zur Konkurrenz ausgeschrieben.

Zeichnungen und Bedingungen können jederzeit auf dem Baubureau, Glärnischstrasse Nr. 35 in Zürich eingesehen werden.

Angebote unter der Aufschrift **Bau eingabe Schaffhausen-Etzwilen** sind bis längstens 5. Januar 1894 schriftlich und versiegelt der Unterzeichneten einzureichen.

Zürich, den 5. Dezember 1893.

**Die Direktion**  
der schweiz. Nordostbahn.

Die für den **Bau** und **Betrieb** von **Gasanstalten, Cementfabriken, Hohofen-, Schweiss- und Puddelwerken, Brauereien, Cellulosefabriken, Eisengiessereien**, sowie für **Dampfkessel- und sonstige Feuerungsanlagen** notwendigen

**feuerfesten und säurebeständigen Retorten, Form- u. Normalsteine, Mörtel etc.**

ferner **Bodenbelag- und Wandplatten** in den verschiedensten Farben und Mustern

liefert

**THONWERK BIEBRICH,**  
Akt.-Ges.,

**Biebrich** a/Rhein.

Beste Referenzen und Zeugnisse aus der Schweiz.

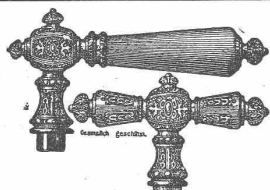
## Rollbahnschienen aus Stahl

sind in verschiedenen Profilen nebst dem dazu gehörenden **Kleisenzeug** sowie eisernen **Querschwellen** stets vorrätig bei

**Kägi & Co.,** vorm. Kägi & Reydallet, Winterthur.

**= Cementröhrenformen =**  
**H. Kieser, Zürich.**

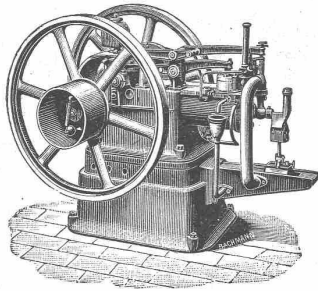
**Erste Schweiz. Mosaikplatten-Fabrik**  
**Huldreich Amstutz**  
Winterthur  
EMPFEHLT IHR FABRIKAT, ALS  
**MOSAIKPLATTEN**  
FÜR BODENBELÄGE UND WANDBEKLEIDUNGEN  
VON DEN EINFACHSTEN BIS ZU DEN REICHSTEN  
DESSINS, GLATT UND GERIEFT. ZEICHNUNGEN  
UND PREISOURANTS ZU DIENSTEN.



**J. G. Frommhold,**  
Chemnitz, Sachsen.

Thür- und Fenstergriff-Fabrik gegr. 1844.  
Leistungsfähigstes Etablissement für:  
**Griffe** aus verschiedenen Bronzen,  
Bronze mit Horn, Büffelhorn,  
Eisen mit Horn.  
Stilgerechte Muster. Billige Preise. Zeichngn. frei.

# F. Saurer's Söhne, Maschinenfabrik und Eisengiesserei, Arbon. Petroleum-Motoren.

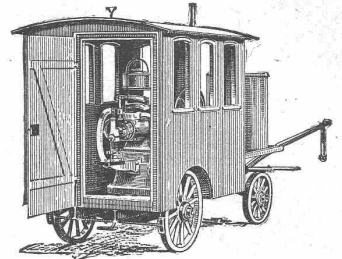


Verbrauch an gewöhnlichem Petroleum pro Pferdekraft und Stunde

ca. 7 Centimes.

Ueber 300 Stück von 1/2 bis 15 Pferdekraften in Betrieb.

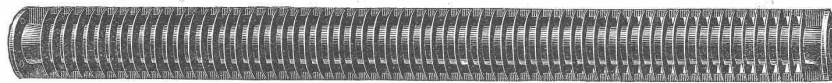
Komplette elektrische Lichtenanlagen. Fahrbare Motoren in solidem Haus. Schiffe mit Motorbetrieb für Sport u. Verkehr.



Billigste Betriebskraft für elektrische Anlagen.

Betriebskosten pro 16-kerzige Lampe pro Brennstunde 3/4 — 1 Centime.  
Auch bei direktem Betrieb wird absolut ruhiges Licht garantiert.

## Centralheizungen,



Warmluft- und Wasserheizungen mit Regulierfeuerung zu kontinuierlichem Betrieb für Wohnhäuser, öffentliche Gebäude, Villen etc.; Abdampfheizungen für Fabriken; Trockenanlagen für industrielle Etablissements, Anstalten, Wäschereien, Hotels etc.; Heizapparate und einzelne Bestandteile zu Heiz- und Trockenanlagen liefert

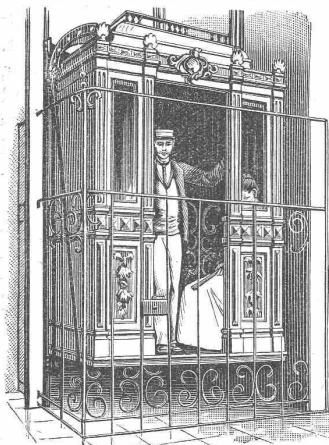
R. Breiting, Heizeinrichtungen, Zürich, Dreikönigstr. Nr. 18.

## Gesucht:

Ein polytechnisch gebildeter

## Ingenieur

mit Praxis im Eisenbahnwagen-, Tramwaywagen-, sowie allgemeinen Maschinenbau findet dauernde Anstellung als Konstrukteur auf dem technischen Bureau einer Waggonfabrik. Offerten sub G J 861 sind an Rudolf Mosse in Basel zu richten.

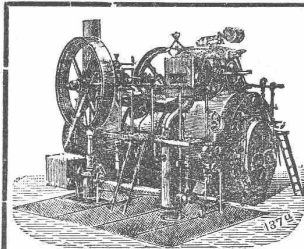


## Hydraulische Personen- und Warenaufzüge

amerikanischer und engl. Systeme liefert

die Maschinenfabrik  
**ROBERT SCHINDLER**  
(vorm. Schindler & Villiger),

Luzern.  
Prima Referenzen.



## R. WOLF

MAGDEBURG-BUCKAU.  
Bedeutendste Locomobilfabrik Deutschlands.

## Locomobilen

mit ausziehbaren Röhrenkesseln, von 4—200 Pferdekraft,

leistungsfähigste, dauerhafteste u. sparsamste Motoren für Landwirthschaft, Gross- u. Klein-Industrie.

R. WOLF baut ferner: Ausziehbare Röhrenkessel und Centrifugalpumpen.

Vertreter: **Stirnemann & Weissenbach, Zürich.**

Referenzen (erste Schweizer Firmen) auf Wunsch zu Diensten.

Unterzeichnete empfehlen sich für Lieferung von

## Sparhahnen

mit **Stetslauf-Regulierung** verschiedener Konstruktionen. Muster und Zeugnisse stehen zur Verfügung. **Eigene Messing-Giesserei.**

## Gebrüder M. & Th. Streiff,

Mechan. Werkstatt. — Schwanden, Kt. Glarus.

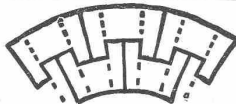
Wer durch einen Anstrich mit  
**Carbolineum**  
sicheren u. dauernden Schutz d. Holzes erzielen will, wähle nur die echte, seit 15 Jahren bewährte Originalmarke  
**Avenarius**  
D. R.-Patent No. 46021.  
Prospekte durch die Fabrikniederlage

**Emil Bastady,**  
vorm. F. Bauer & Cie., Basel.

## Zu verkaufen:

Etwa 73 m<sup>2</sup> Asphalt-Isolierplatten 5 mm Dicke, in Stücken 90/70 cm. Preis äusserst billig!

**J. Lutz, Baumeister, St. Gallen.**



## Fabrikschornsteine

für alle Industrien unter Garantie.

**J. Ferbeck & Cie.,**  
Lintert-Aachen. Bestes, bewährtes System über 1100 Bauten (26 000 m) in allen Ländern.

## Vermessungs- Ingenieur.

in sämtl. Vermessungs- und Nivellements-Arbeiten erfahren, sucht Praxis. Gefl. Offerten sub P 5915 an **Rudolf Mosse, Zürich.**

## Viel Geld verloren

hat, wer seine Cigarren nicht von der billigsten Quelle, der Firma **J. Dümlein** in Basel bezieht. Offerierte zu Spottpreisen garantiert aus feinsten überseeischen Tabaken gefertigt:

**Extrano**, sehr fein pro 100 St. 1 80  
**Cubana**, hochfein " " 2.—  
**Curso**, sehr pikant " " 2.50  
**Madras**, hochfein " " 3.—  
**Bahia**, fst. Bremer statt 20 Fr. 5.—  
**Este**, " " " 20 " 5.—  
Sende von 200 St. an frei. Bei 1000 extra 5% Rabatt. **J. Dümlein, Basel.**

## Wiederverkäufer,

die Lager in feuerfesten, sowie säurebeständigen Produkten, Wand- und Bodenbelagplatten in verschiedenen Farben und Grössen halten können, von einer renommierten oberrheinischen Fabrik gesucht.

Angebote unter Chiffre U 5545 nimmt entgegen die Annoncen-Expedition von

**Rudolf Mosse, Zürich.**

Verlag v. B. F. Voigt in Weimar  
Die Installation

## Warmwasser- anlagen.

Darstellung aller Systeme zur Erzeugung von Warmwasser für Leitungszwecke in Wohnhäusern, Hotels, Anstalten, Kasernen u. s. w. Herausgegeben von **Wilhelm Beielstein jun.,** Verfasser der „Wasserleitung im Wohngebäude“ etc. Mit 73 eingedruckte Abbildungen. gr. 8. Geh. 4 Fr. Vorrätig in allen Buchhandlungen, in Zürich in der Buchhandlung von **Meyer & Zeller's Nachfolger.**

\* PATENTE, MARKEN \*  
**Ed. v. Waldkirch Bern**  
INTERNATIONALES PATENTBUREAU  
\* MUSTER, MODELLE \*