

Objektyp: **FrontMatter**

Zeitschrift: **Schweizerische Bauzeitung**

Band (Jahr): **21/22 (1893)**

Heft 25

PDF erstellt am: **11.07.2024**

Nutzungsbedingungen

Die ETH-Bibliothek ist Anbieterin der digitalisierten Zeitschriften. Sie besitzt keine Urheberrechte an den Inhalten der Zeitschriften. Die Rechte liegen in der Regel bei den Herausgebern.

Die auf der Plattform e-periodica veröffentlichten Dokumente stehen für nicht-kommerzielle Zwecke in Lehre und Forschung sowie für die private Nutzung frei zur Verfügung. Einzelne Dateien oder Ausdrucke aus diesem Angebot können zusammen mit diesen Nutzungsbedingungen und den korrekten Herkunftsbezeichnungen weitergegeben werden.

Das Veröffentlichen von Bildern in Print- und Online-Publikationen ist nur mit vorheriger Genehmigung der Rechteinhaber erlaubt. Die systematische Speicherung von Teilen des elektronischen Angebots auf anderen Servern bedarf ebenfalls des schriftlichen Einverständnisses der Rechteinhaber.

Haftungsausschluss

Alle Angaben erfolgen ohne Gewähr für Vollständigkeit oder Richtigkeit. Es wird keine Haftung übernommen für Schäden durch die Verwendung von Informationen aus diesem Online-Angebot oder durch das Fehlen von Informationen. Dies gilt auch für Inhalte Dritter, die über dieses Angebot zugänglich sind.

Ein Dienst der *ETH-Bibliothek*
ETH Zürich, Rämistrasse 101, 8092 Zürich, Schweiz, www.library.ethz.ch

<http://www.e-periodica.ch>

Schweizerische Bauzeitung

Wochenschrift

für Bau-, Verkehrs- und Maschinentechnik

Herausgegeben von

A. WALDNER

32 Brandschenkestrasse (Selnau) ZÜRICH.

Verlag des Herausgebers. — Kommissionsverlag von Meyer & Zeller Nachfolger in Zürich.

Organ

des Schweizer. Ingenieur- und Architekten-Vereins und der Gesellschaft ehemaliger Studierender des eidg. Polytechnikums in Zürich.

Abonnementspreis:
 Ausland... Fr. 25 per Jahr
 Inland... „ 20 „ „
 Für Vereinsmitglieder:
 Ausland... Fr. 18 per Jahr
 Inland... „ 16 „ „
 sofern beim Herausgeber
 abonniert wird.

Abonnements
 nehmen entgegen: Heraus-
 geber, Kommissionsverleger
 und alle Buchhandlungen
 und Postämter.

Insertionspreis:
 Pro viergespaltene Petitzeile
 oder deren Raum 30 Cts.
 Haupttitelseite: 50 Cts.
 Inserate
 nimmt allein entgegen:
 Die Annoncen-Expedition
 von
RUDOLF MOSSE
 in Zürich, Berlin, Breslau,
 Dresden, Frankfurt a. M.,
 Hamburg, Köln, Leipzig,
 Magdeburg, München,
 Nürnberg, Stuttgart, Wien,
 Prag, London.

Bd. XXII.

ZÜRICH, den 23. Dezember 1893.

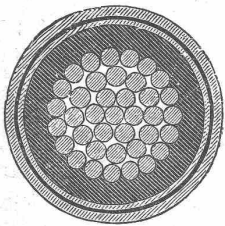
Nº 25.

Société d'exploitation des câbles électriques

SYSTEME BERTHOUD, BOREL & Cie.
 CORTAILLOD (Suisse).

Câbles souterrains pour tous usages,
 Télégraphie, Téléphonie, Eclairage, Transport
 de forces. Employés dans les réseaux d'éclairage de:

Lucerne, Vevey-Montreux, Berne, Zurich,
 Coire, Ragatz, Vienne, Naples, Paris, Cologne,
 Monaco, Innsbruck, Carlsbad, Charleroi, Le Mans,
 Toulouse, Grenoble, etc. etc.
 Télégrammes: Câbles Cortaillod. Téléphone.



Besten,

schweren

hydraulischen Kalk
 empfiehlt die
Cementfabrik
Fleiner & Cie., Aarau.

Hans Stickelberger, Ingenieur,
Basel,

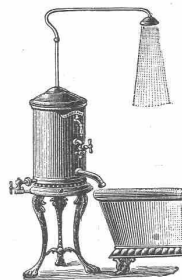
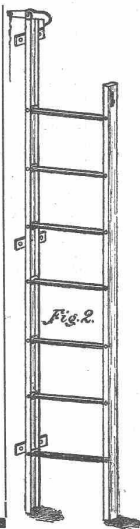
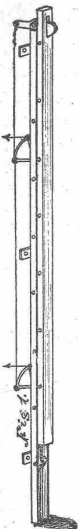
Eisenbauwerkstätte und techn. Bureau.
Retungsleiter „Protektor“
 für Hotels, Fabriken, Theater.

Vorzüge:

Geschlossen, jedoch stets gebrauchsfertig,
 Unbefugten unzugänglich.
 Sehr stabil. Leicht zu handhaben.
 Ueberall anzubringen
ohne Verunzierung der Gebäude.
 Prospekte zur Verfügung.

Eisenkonstruktionen und
 Blecharbeiten aller Art.
 Anfertigung techn. Neuheiten.

Geschlossen. — Massenartikel. — Offen

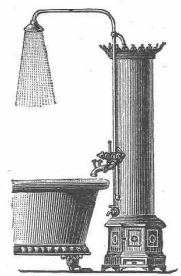


Erste

schweizerische

Specialfabrik

der gegenwärtig
 besten und elegantesten
amerikanischen



Wash-out und Wash-down Closets,

Albion, Perfektion, Salut, Undine und Roman Toiletteeinrichtungen,
 Badeeinrichtungen, Wäscheanlagen, Hotelleinrichtungen,
 Warmwasseranlagen etc.

Eigene Fabrikation nach amerik. System in Verbindung mit
 garantiert echt englischer Fayence.



Permanente Ausstellung
 aller unser Erzeugnisse

8 Stadelhofen,
ZÜRICH.

Prospekte gratis u. franko.

G. Helbling & Cie.

Küsnacht.



Die für den **Bau** und **Betrieb** von **Gasanstalten, Cementfabriken, Hohofen-, Schweiss- und Puddelwerken, Brauereien, Cellulosefabriken, Eisengiessereien**, sowie für **Dampfkessel- und sonstige Feuerungsanlagen** notwendigen

feuerfesten und säurebeständigen Retorten, Form- u. Normalsteine, Mörtel etc.

ferner **Bodenbelag- und Wandplatten** in den verschiedensten Farben und Mustern

liefert

THONWERK BIEBRICH,

Akt.-Ges.,

Biebrich a/Rhein.

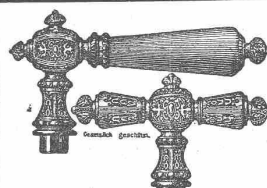
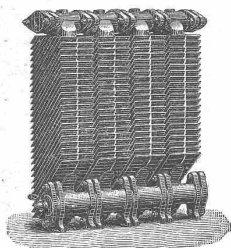
Beste Referenzen und Zeugnisse aus der Schweiz.

Warmwasser-Niederdruckheizungen

für
 Wohnhäuser, Villen, öffentliche
 Gebäude etc.
 erstellt

R. BREITINGER,

Dreikönigstrasse, **Zürich.**



J. G. Frommhold,
 Chemnitz, Sachsen.

Thür- und Fenstergriff-Fabrik gegr. 1844.
 Leistungsfähigstes Etablissement für:
 aus verschiedenen Bronzen,
 Bronze mit Horn, Büffelhorn,
 Eisen mit Horn.
Griffe
 Stilgerechte Muster. Billige Preise. Zeichngn. frei.