

Objektyp: **Advertising**

Zeitschrift: **Schweizerische Bauzeitung**

Band (Jahr): **21/22 (1893)**

Heft 26

PDF erstellt am: **11.09.2024**

Nutzungsbedingungen

Die ETH-Bibliothek ist Anbieterin der digitalisierten Zeitschriften. Sie besitzt keine Urheberrechte an den Inhalten der Zeitschriften. Die Rechte liegen in der Regel bei den Herausgebern. Die auf der Plattform e-periodica veröffentlichten Dokumente stehen für nicht-kommerzielle Zwecke in Lehre und Forschung sowie für die private Nutzung frei zur Verfügung. Einzelne Dateien oder Ausdrucke aus diesem Angebot können zusammen mit diesen Nutzungsbedingungen und den korrekten Herkunftsbezeichnungen weitergegeben werden. Das Veröffentlichen von Bildern in Print- und Online-Publikationen ist nur mit vorheriger Genehmigung der Rechteinhaber erlaubt. Die systematische Speicherung von Teilen des elektronischen Angebots auf anderen Servern bedarf ebenfalls des schriftlichen Einverständnisses der Rechteinhaber.

Haftungsausschluss

Alle Angaben erfolgen ohne Gewähr für Vollständigkeit oder Richtigkeit. Es wird keine Haftung übernommen für Schäden durch die Verwendung von Informationen aus diesem Online-Angebot oder durch das Fehlen von Informationen. Dies gilt auch für Inhalte Dritter, die über dieses Angebot zugänglich sind.

Schweizerische Bauzeitung

Wochenschrift

für Bau-, Verkehrs- und Maschinentechnik

Herausgegeben

von

A. WALDNER

3a Brandschenkestrasse (Sebnau) ZÜRICH.

Verlag des Herausgebers. — Kommissionsverlag von Meyer & Zeller Nachfolger in Zürich.

Organ

des Schweizer. Ingenieur- und Architekten-Vereins und der Gesellschaft ehemaliger Studierender des eidg. Polytechnikums in Zürich.

Abonnementspreis:
Ausland... Fr. 25 per Jahr
Inland... „ 20 „ „

Für Vereinsmitglieder:
Ausland... Fr. 18 per Jahr
Inland... „ 16 „ „
sofern beim Herausgeber
abonniert wird.

Abonnements
nehmen entgegen: *Herausgeber, Kommissionsverleger*
und *alle Buchhandlungen*
und *Postämter*.

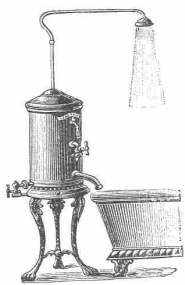
Insertionspreis:
Pro viergespaltene Petitzeile
oder deren Raum 30 Cts.
Haupttitelseite: 50 Cts.

Inserate
nimmt allein entgegen:
Die Annoncen-Expedition
von
RUDOLF MOSSE
in *Zürich, Berlin, Breslau,*
Dresden, Frankfurt a. M.,
Hamburg, Köln, Leipzig,
Magdeburg, München,
Nürnberg, Stuttgart, Wien,
Prag, London.

Bd. XXII.

ZÜRICH, den 30. Dezember 1893.

N^o 26.

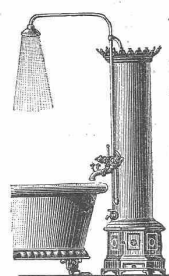


Erste

schweizerische

Specialfabrik

der gegenwärtig
besten und elegantesten
amerikanischen



Wash-out und Wash-down Closets,

Albion, Perfektion, Salut, Undine und Roman Toiletteeinrichtungen,
Badeeinrichtungen, Wäscheanlagen, Hotelleinrichtungen,
Warmwasseranlagen etc.

Eigene Fabrikation nach amerik. System in Verbindung mit
garantiert echt englischer Fayence.



Permanente Ausstellung
aller unser Erzeugnisse

8 Stadelhofen,
ZÜRICH.

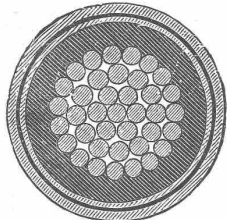
Prospekte gratis u. franko.

G. Helbling & Cie.

Küsnacht.



Société d'exploitation des câbles électriques
SYSTÈME BERTHOUD, BOREL & Cie.
CORTAILLOD (Suisse).
Câbles souterrains pour tous usages,
Télégraphie, Téléphonie, Eclairage, Transport
de forces. Employés dans les réseaux d'éclairage de:
Lucerne, Vevey-Montreux, Berne, Zurich,
Coire, Ragatz, Vienne, Naples, Paris, Cologne,
Monaco, Innsbruck, Carlsbad, Charleroi, Le Mans,
Toulouse, Grenoble, etc. etc.
Télégrammes: Câbles Cortaillod. Téléphone.



Besten,
schweren
hydraulischen Kalk
empfiehlt die
Cementfabrik
Fleiner & Cie., Aarau.

Offene Stellen für Ingenieure.

Bei der Verwaltung der Grossh. Badischen Staatseisenbahnen können mehrere wissenschaftlich gebildete, praktisch erfahrene jüngere Ingenieure und zwar zum Teil sogleich, zum Teil nach Umlauf von einigen Monaten, voraussichtlich auf längere Zeit vertragmässig beschäftigt werden.

Bewerber wollen sich unter Vorlage von Zeugnissen über Alter, Gesundheit, Leumund, Studiengang, bisherige Beschäftigung und Leistung, sowie unter Angabe ihrer Ansprüche und des Zeitpunkts, auf den der Eintritt erfolgen kann, binnen 3 Wochen schriftlich bei uns melden.
Karlsruhe, den 26. Dezember 1893.

Generaldirektion
der Grossh. Badischen Staatseisenbahnen.

Die für den **Bau** und **Betrieb** von **Gasanstalten, Cementfabriken, Hohofen-, Schweiss- und Puddelwerken, Brauereien, Cellulosefabriken, Eisengiessereien**, sowie für **Dampfkessel-** und sonstige **Feuerungsanlagen** notwendigen

feuerfesten und säurebeständigen Retorten, Form- u. Normalsteine, Mörtel etc.

ferner **Bodenbelag-** und **Wandplatten** in den verschiedensten Farben und Mustern

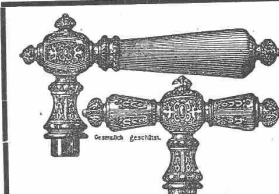
liefert

THONWERK BIEBRICH,

Akt.-Ges.,

Biebrich a/Rhein.

Beste Referenzen und Zeugnisse aus der Schweiz.



J. G. Frommhold,
Chemnitz, Sachsen.

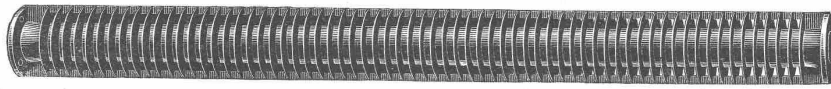
Thür- und Fenstergriff-Fabrik gegr. 1844.

Leistungsfähigstes Etablissement für:
aus verschiedenen Bronzen,
Bronze mit Horn, Büffelhorn,
Eisen mit Horn.

Griffe

Stilgerechte Muster. Billige Preise. Zeichngn. frei.

Centralheizungen,



Warmluft- und Wasserheizungen mit Regulierfeuerung zu kontinuierlichem Betrieb für Wohnhäuser, öffentliche Gebäude, Villen etc.; **Abdampfheizungen** für Fabriken; **Trockenanlagen** für industrielle Etablissements, Anstalten, Wäschereien, Hotels etc.; **Heizapparate** und einzelne Bestandteile zu Heiz- und Trockenanlagen liefert

R. Breitinger, Heizeinrichtungen, Zürich, Dreikönigstr. Nr. 18.

Konkurrenz-Ausschreibung.

Die **Maurer- und Cemente-, Zimmermanns-, Dachdecker-, Spengler-, Schreiner-, Schlosser- und Schmied-Arbeiten** zu dem neu zu erstellenden

Bleichegebäude in Lotzwyl

werden hiemit zur freien Konkurrenz ausgeschrieben.

Die Baupläne und das Pflichtenheft werden bis und mit dem **7. Januar 1894** bei Herrn Gemeinderat **Fritz Mathys** in Lotzwyl zur Einsicht der Bewerber aufgelegt, woselbst Angebote auf den ganzen Bau oder für einzelne Berufsarbeiten schriftlich, verschlossen und mit der Aufschrift „Angebot Bleichebau Lotzwyl“ innert der Auflagefrist einzureichen sind.

Der Gemeinderat.

Wichtig für Fabrikanten und Erfinder.

Ein süddeutsches bedeutendes Geschäftshaus mit Zweigniederlassungen in Berlin und Hamburg, welches durch den Vertrieb eines patentierten Artikels nicht nur in Deutschland, sondern auch in den meisten Auslandsstaaten und überseeischen Ländern bewährte Verbindungen unterhält, wäre eventuell geneigt, einen weiteren konsumfähigen, woselbst patentierten Artikel gegen Kassadeckung aufzunehmen. Gefl. Offerte sub J 3951 an **Rudolf Mosse** in **Frankfurt a. M.**

Perimeteraufnahmen.

Die Bauverwaltung des Kantons St. Gallen eröffnet hiemit freie Konkurrenz über die Aufnahme des **Perimeters für die Verbauung des Kleinbaches bei Wangs, polit. Gemeinde Vilters.**

Es handelt sich um die Vermessung des ca. 33 ha umfassenden Thalgebietes mit Einschluss des Dorfes Wangs im Masstab von 1 : 1000, sowie um eine topographische Aufnahme von ca. 64 ha Berggebietes im Masstab von 1 : 5000.

Konkordatsgeometer, die sich um die Ueberrahme der Arbeit zu bewerben wünschen, wollen ihre Offerten verschlossen mit der Aufschrift „Perimeteraufnahmen in Wangs“ bis zum **15. Januar 1894** an das **Bau-departement des Kantons St. Gallen** einsenden.

Die Vermessungsvorschriften und Vertragsbedingungen können auf dem Bureau des Unterzeichneten eingesehen werden.

St. Gallen, den 26. Dezember 1893.

Der Kantonsingenieur.

Bautechniker gesucht.

Ein **Architektur- und Baubureau** in Bern sucht auf Anfang des Jahres 1894 einen praktisch und technisch gebildeten durchaus zuverlässigen **Bautechniker.**

Schriftliche Anmeldungen samt genauer Angabe der Adresse richte man unter R 6067 an die Annoncen-Expedition von **Rudolf Mosse in Zürich.**

Ein junger diplomierter Ingenieur

mit einiger Praxis im **Wasserbau** sucht eine Anstellung vom 1. Januar 1894. Gefl. Offerten unter Chiffre K 6010 an **Rudolf Mosse, Zürich.**

Annoncen-Expedition
Rudolf Mosse
Alleinige Inseratenannahme
für die **Schweiz. Bauzeitung.**

Zu kaufen gesucht:

1 eiserner Wasserbehälter mit 3 à 6000 Liter Inhalt.

Offerten mit genauer Preisangabe und Beschreibung nimmt entgegen unter Chiffre Y 5999 die Annoncen-Expedition von

Rudolf Mosse, Zürich.

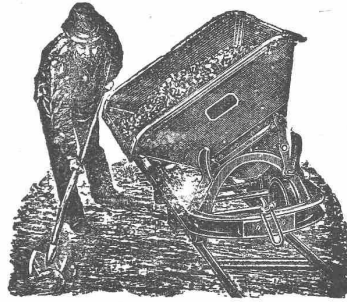
Creosotöl und Carbolineum billigst **Guhl-Gerig, Stein** a/Rh., Schaffhausen.

Liebrecht & Cohrs, Zürich,

Bahnhofplatz 5.

Rollbahnen,
Stahlschienen,
Lokomotiven,
Rollwagen
etc.

Kauf. — Miete.



Menck & Hambrock

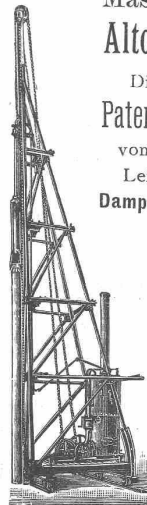
Maschinenfabrik
Altona-Hamburg.

Direkt wirkende
Patent-Dampfrahmen

von unübertroffener
Leistungsfähigkeit.

Dampfrahmen mit
endloser Kette u.
mit rücklaufender
Kette, Priestman's

Greifbagger,
Dampfwinden,
Dampfkrähne,
Transportable
Fördermaschinen,
Lokomobile, Centrifugalpumpen,
Transportable
Dampfmaschinen,
Wasserhebe-
Maschinen.

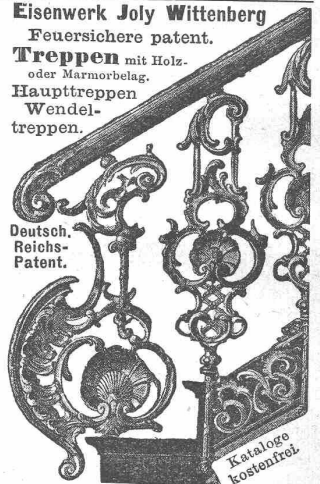


Eisenwerk Joly Wittenberg

Feuersichere patent.

Treppen mit Holz-
oder Marmorbelag.
Haupttreppen
Wendel-
treppen.

Deutsch.
Reichs-
Patent.



Kataloge
kostenfrei.

Zu verkaufen:

Ein antiker Plafond, fein gelegte Arbeit, 4,70 im Quadrat.

Ein dialytisches Fernrohr, für Gelehrte, Liebhaber, Höhenkurorte.

Ein Reisszeug in Neusilber, Palissanderkasten, Prachtstück.

Eine Muschel- und Mineraliensammlung.

Eine Wage z. Feststellung des spez. Gewichts von Flüssigkeiten.

Ein Höhenmesser.

Ein kl. Mikroskop.

Eine Kreuzscheibe.

Offerten vermittelt sub P F 874

Rudolf Mosse, Basel.

Zu kaufen gesucht:

1 Dampfmaschine von 6 P. S. sehr gut erhalten.

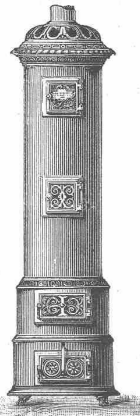
1 Dampfkessel 5—6 Atmosphären, Feuerfläche 16—18 m² u. ferner

1 eisernes Kamin, sehr gut erhalten, mit Angabe der Höhe und Durchmesser. — Offerten mit genauer

Beschreibung nimmt entgegen sub Chiffre F 5956 die Annoncen-Expedition von **Rud. Mosse, Zürich.**

REGULIER-FÜLLOFEN, System Ackermann, für Einzel-, Gruppen- u. Centralheizungen.

Zweckmässigste, beste und billigste Feuerungsanlage, Rationeller Betrieb.



Vorzügliche Ventilation.
Hans Stöckelberger, Basel.
Ausgezeichnete Referenzen.