

Objektyp: **Advertising**

Zeitschrift: **Schweizerische Bauzeitung**

Band (Jahr): **21/22 (1893)**

Heft 7

PDF erstellt am: **06.08.2024**

Nutzungsbedingungen

Die ETH-Bibliothek ist Anbieterin der digitalisierten Zeitschriften. Sie besitzt keine Urheberrechte an den Inhalten der Zeitschriften. Die Rechte liegen in der Regel bei den Herausgebern. Die auf der Plattform e-periodica veröffentlichten Dokumente stehen für nicht-kommerzielle Zwecke in Lehre und Forschung sowie für die private Nutzung frei zur Verfügung. Einzelne Dateien oder Ausdrucke aus diesem Angebot können zusammen mit diesen Nutzungsbedingungen und den korrekten Herkunftsbezeichnungen weitergegeben werden. Das Veröffentlichen von Bildern in Print- und Online-Publikationen ist nur mit vorheriger Genehmigung der Rechteinhaber erlaubt. Die systematische Speicherung von Teilen des elektronischen Angebots auf anderen Servern bedarf ebenfalls des schriftlichen Einverständnisses der Rechteinhaber.

Haftungsausschluss

Alle Angaben erfolgen ohne Gewähr für Vollständigkeit oder Richtigkeit. Es wird keine Haftung übernommen für Schäden durch die Verwendung von Informationen aus diesem Online-Angebot oder durch das Fehlen von Informationen. Dies gilt auch für Inhalte Dritter, die über dieses Angebot zugänglich sind.

Schweizerische Bauzeitung

Wochenschrift

für Bau-, Verkehrs- und Maschinentechnik

Herausgegeben

von

A. WALDNER

32 Brandschenkestrasse (Selnau) ZÜRICH.

Verlag des Herausgebers. — Kommissionsverlag von Meyer & Zeller Nachfolger in Zürich.

Organ

des Schweizer. Ingenieur- und Architekten-Vereins und der Gesellschaft ehemaliger Studierender des eidg. Polytechnikums in Zürich.

Abonnementspreis:
Ausland... Fr. 25 per Jahr
Inland... „ 20 „

Für Vereinsmitglieder:
Ausland... Fr. 18 per Jahr
Inland... „ 16 „
sofern beim Herausgeber
abonniert wird.

Abonnements
nehmen entgegen: **Heraus-**
geber, Kommissionsverleger
und **alle Buchhandlungen**
und **Postämter.**

Insertionspreis:
Pro viergespaltene Petitzeile
oder deren Raum 30 Cts.
Haupttitelseite: 50 Cts.

Inserate
nimmt allein entgegen:
Die Annoncen-Expedition
von
RUDOLF MOSSE
in **Zürich, Berlin, Breslau,**
Dresden, Frankfurt a. M.,
Hamburg, Köln, Leipzig,
Magdeburg, München,
Nürnberg, Stuttgart, Wien,
Prag, London.

Bd XXI.

ZÜRICH, den 18. Februar 1893.

N^o 7.

Die Cementfabrik FLEINER & C^{ie} in AARAU

(vormals Albert Fleiner)

empfehlen ihre bekannten und bewährten Fabrikate, insbesondere auch ihren raschbindenden Roman-Cement (Grenoble-Cement).

Schweizerische Nordostbahn.

Rechtsufrige Zürichseebahn. Bauausschreibung.

Die Lieferung und Aufstellung der Anlagen für centrale Stellung und Verriegelung der Weichen, der Brücken- und Gepäckwaagen, Krahen, Barrièren, Holzcementabdeckungen, elektrischen Glockensignale, Telegraphenleitungen, Kabel und Apparate, Orientierungs- und Ordnungszeichen, Stationsglocken, Einfriedigungen, Grünhecken, Brunnen und Leitungen, Oefen und Kochherde, sowie die Lieferung des Oberbauwerkzeuges und des sämtlichen Mobiliars für die 13 Stationen der rechtsufrigen Zürichseebahn wird hiemit zur freien Bewerbung im Submissionswege zur Konkurrenz ausgeschrieben.

Zeichnungen und Bedingungen können jederzeit auf dem Baubureau, Glärnischstrasse Nr. 35 in Zürich, eingesehen werden.

Angebote unter der Aufschrift „Bauingabe der Rechtsufrigen Zürichseebahn“ sind bis längstens 27. Februar d. J. schriftlich und versiegelt der Direktion der schweiz. Nordostbahn in Zürich (Bahnhof) einzureichen.

Zürich, den 14. Februar 1893.

Die Direktion der Schweiz. Nordostbahn.



Water-Closets

Toilette & Pissoirs

Voltz & Wittmer, Strassburg.
Special-Geschäft für Sanitäre Einrichtungen.

Abort, Klosett- und Pissoir-Anlagen,
Ventilation, Kanalisation.

Bäder nach eigens konstruierten Apparaten.
Projekte gratis.

Technikum Hildburghausen. Getrennte **Fachschulen** für **Maschinentechniker etc.** **Baugewerk & Bahnmeister etc.**
Hon. 75 Mk. Vorunterr. frei. Der Herzogl. Dir. Rathke.

Stellenausschreibung.

Für das eidg. Genie-bureau, Abteilung für Befestigungs-
bauten, werden gesucht:

1. Ein **Maschineningenieur**, Konstrukteur mit guter theoretischer Bildung und mehrjähriger Praxis; Besitz artilleristischer Kenntnisse erwünscht.
2. Ein theoretisch gebildeter **Elektrotechniker** mit mehrjähriger Praxis. Derselbe soll selbständig konstruieren u. Montagen leiten können, sowohl für das Spezialfach von elektrischen Beleuchtungsanlagen, als auch für Telegraphie und Telephonie.

Schweizerische Bewerber haben sich bis Ende Februar bei obgenanntem Bureau anzumelden, welches auch allfällig gewünschte weitere Auskunft erteilt.

Bern, den 13. Februar 1893.

Der Waffenchef des Genie.

Kantonales Technikum Burgdorf.

Fachschulen für Bau-, Maschinen-, Elektrotechniker und Chemiker.

Das den ersten und dritten Kurs aller Abteilungen umfassende Sommersemester beginnt am 17. April 1893. Die Aufnahmsprüfungen finden am 15. April statt.

Anfragen und Anmeldungen sind an den Direktor der Anstalt zu richten, der über die Aufnahmsbedingungen, den Lehrplan, die Unterbringung der Schüler in Familien etc. Auskunft erteilt.

Burgdorf, den 8. Februar 1893.

Der Präsident der Aufsichts-Kommission: Der Direktor des Technikums:

Andr. Schmid.

Aug. Hug.

Ziegelei-, Cement-, Gyps-, Kunstsandstein- u. Bausteinfabriken,

komplet wie auch einzelne Maschinen für Hand- und
Maschinenbetrieb, liefert und erstellt die

Maschinenfabrik u. Giesserei Rorschach,

Borner & Cie.

Spezialfabrik. Reichh. Katalog. Prima Referenzen.

Ein theoret. u. prakt. gebildeter

Architekt,

tüchtiger Zeichner und Rechner,
sucht, gestützt auf beste Referenzen,
Stellung als Bauzeichner od. Bau-
führer. Offert. sub Chiffre Y 649 an
Rudolf Mosse in Zürich.

Sägmehl,

auch zartes, feinjähr, Bündner Rot-
tannenholz, Berglinden und Alpen-
ahorn, Modell-, Bau- u. Kistenbretter
aller Qual., geschnittenes Bauholz,
Latten, Schwarten empfiehlt zur gefl.
Abnahme und ist stets Käufer von
stehenden Waldungen u. aufgerüstet-
tem Holz aller Sorten

Alfred Bosshardt, Sägerei u. Holzhandlung,
Rapperswyl am Zürichsee und Murg am Wallesee.

Junger Mann,

militärfrei, sucht Stelle in ein Bau-
bureau. Kenntnisse: franz. und
ital. Sprache, Buchführung, Korres-
pondenz, teilw. Zeichnen. Prima
Referenzen, Gefl. Offerten an
J. Moritz, Steinenvorstadt Basel.

Gesucht.

Auf 1. März a. c. werden auf das
technische Bureau einer Stadt ein
oder zwei

jüngere Geometer

für andauernde Beschäftigung ge-
sucht. Offerten sub Chiffre O 639
bis zum 25. Februar an

Rudolf Mosse. Zürich.

Praktisches Skizzenbuch für Fassaden- und Innen-Dekoration

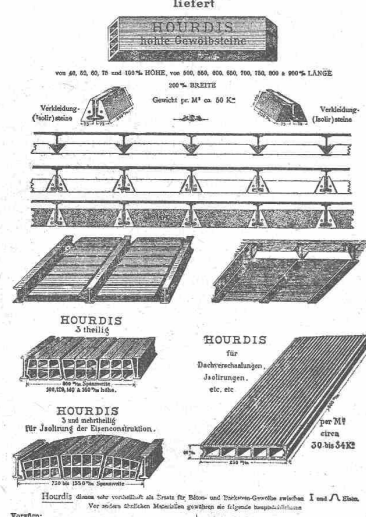
herausgegeben von Professor **Jean Pape**. Jährlich 60 Tafeln Licht- und Farbendruck in 5 Lieferungen à 6 Mark.

Serie I (Jahrgang 1891—1892) vollständig 30 Mark, in Mappe 32 Mark.

Serie II (Jahrgang 1892—1893) im Erscheinen begriffen. Lieferung 3 derselben gelangt Mitte Februar, Fortsetzung in ca. 2 monatlichen Zwischenräumen von da ab zur Ausgabe.

**Zu beziehen durch alle Buchhandlungen, sowie direkt von der
Gilbers'schen Kgl. Hof-Verlagsbuchhandlung, J. Bleyl, Dresden.**

T. SPONAGEL, INDUSTRIE-QUARTIER ZÜRICH:
liefert



HOURSIS
hohe-Gewölbesteine

von 40, 50, 75 und 100% HOHE, von 100, 200, 300, 400, 500, 750, 1000 u. 900% LÄNGE
100% BREITE

Gewicht je M³ ca. 50 Kc

Verklebung:
(Leb)zement

HOURSIS
3 theilig

HOURSIS
für Deckenschalungen,
Jochstellungen,
etc. etc.

HOURSIS
3 theilig

HOURSIS
für Jochstellung der Eisenkonstruktion.

HOURSIS dienen sehr vortheilhaft als Ersatz für Mauer- und Ziegelwerke, welche I und A Stein.
Vortheile:
1. Die Lager werden so einrichtet, dass sie sich selbst reinigen.
2. Die Arbeit wird durch die Hohe rasch und gut gemacht.
3. Die Arbeit wird durch die Breite rasch und gut gemacht.
4. Sie sind haltbar.

R. Gintzburger & Fils, Romanshorn (Thurgau).

Filialen: Mülhausen i./E., Bischofshofen u. Sonthofen.

Parquetriemen und Parquettafeln in allen vorkommenden Dessins und in tadelloser Ausführung.
Pitchpine und Asphaltriemen.
Engl. Riemen in Tannen und Pitchpine in 1^a Qualität, harz- und astrein, sowie in unserer übrigen bekannten Sortierung.
Krallentäfer, einfach und doppelt.
Thürverkleidungen, Kehlleisten in allen vorkommenden Profilen.
Bauholz nach Listen jeder Dimension und Länge.
Doppel-Dach- und Gypslatten in allen Dimensionen.
Stamm Bretter in Tannen, Föhren, Buchen, Eichen etc. etc.
Stiegentritte in Eichen und Buchen, roh zugeschnitten u. ausgearbeitet.
Kisten, zugeschnitten und fertig nach aufgegebenen Dimensionen.
Rundholz, Stangen etc. etc.

Menck & Hambrock

Maschinenfabrik
Altona-Hamburg.

Direkt wirkende
Patent-Dampfrahmen

von unübertroffener
Leistungsfähigkeit.

Dampfrahmen mit
endloser Kette u.
mit rücklaufender
Kette, Priestman's

Greifbagger,
Dampfwinden,
Dampfkräne,
Transportable
Fördermaschinen,
Lokomobile, Centrifugalpumpen,
Transportable
Dampfmaschinen,
Wasserhebe-
Maschinen.



Bauzeichner,

der französischen und deutschen Sprache vollständig mächtig, der über fünf Jahre im Baugeschäft, sowohl im Bureau wie am Bauplatze thätig war, sucht Stellung unter bescheidenen Ansprüchen.

Offerten sub Chiffre R'M 2 D an
Rudolf Mosse, Biel.

Stelle - Gesuch.

Ein junger

Masch.-Ingenieur,
der das Polytechnikum innert 5 Wochen absolviert hat, sucht eine entsprechende Stellung bei mässigen Ansprüchen.

Gütige Offerten unter Chiffre V 696 sind zu richten an
Rudolf Mosse, Zürich.

Strassen - Sprengwagen und Kehrmaschinen

liefern in anerkannt vorzüglichen und erprobten Konstruktionen

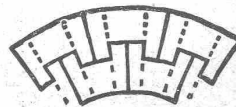
Weygandt & Klein,
Maschinenfabrik,
Stuttgart.



vormals **Cosulich-Sitterding**
gegründet 1840.

Erste und älteste schweizerische
Kassenfabrik

empfiehlt ihre feuer-, fall- u. diebs-sicheren Panzerkassen mit eigenem federlosen Patentschloss. Kassetten in eleganter solider Ausführung.
Spezialität in feineren Schössern jeder Art.



Fabrikschornsteine

für alle Industrien unter Garantie.

J. Ferbeck & Cie.,

Lintert-Aachen. Bestes, bewährtes System über 1100 Bauten (260 000 m) in allen Ländern.

Für Bauunternehmer.

Wegen Beendigung des Baues sind sofort sehr billig abzugeben: eine Lokomotive, 25 Stck hierzu passende Kippwagen, ca. 5000 m Schienen und diverse Weichen.

Alles in sehr gutem Zustande.
Anfragen sub H 1824 an

Rudolf Mosse, Zürich.

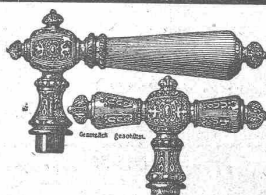
J. Bleuler, 38 Bahnhofstrasse 38, ZÜRICH. TAPETEN-LAGER

hervorragende deutsche, französische und englische Fabrikate.

Musterkarten franko ins Hans.

Spezialität:

Lieferungen für ganze Neubauten.



J. G. Frommhold, Chemnitz, Sachsen.

Thür- und Fenstergriff-Fabrik gegr. 1844.

Leistungsfähigstes Etablissement für:
Griffe
aus verschiedenen Bronzen,
Bronze mit Horn, Büffelhorn,
Eisen mit Horn.

Stilgerechte Muster. Billige Preise. Zeichnung. frei.

Ingenieur

mit 4jähriger Bureau- u. Bahnbau-praxis sucht wegen Beendigung des Baues Stellung. Sehr gute Hochschulzeugnisse u. Referenzen. Eintritt innerhalb 14 Tagen möglich. Offerten sub Z 600 nimmt entgegen
Rudolf Mosse, Zürich.

Stellegesuch.

Ein **Bauschreiber u. Bauzeichner**, Schweizer, verh., seit 17 Jahren beim Eisenbahnbau, mit sämtlicher Bureauarbeit bewandert, kautionsfähig, drei Sprachen sprechend, sucht bis April andere Stellung. Beste Referenzen. Offerten sub Chiffre H 758 an Rud. Mosse, Zürich.



Elektrische Beleuchtung.
Lampenhalter
(Fassungen)
liefert in sauberer exakter Ausführung
Rd. Trost,
Künten (Aargau.)

