

**Zeitschrift:** Schweizerische Bauzeitung  
**Herausgeber:** Verlags-AG der akademischen technischen Vereine  
**Band:** 23/24 (1894)  
**Heft:** 22

## Werbung

### Nutzungsbedingungen

Die ETH-Bibliothek ist die Anbieterin der digitalisierten Zeitschriften. Sie besitzt keine Urheberrechte an den Zeitschriften und ist nicht verantwortlich für deren Inhalte. Die Rechte liegen in der Regel bei den Herausgebern beziehungsweise den externen Rechteinhabern. [Siehe Rechtliche Hinweise.](#)

### Conditions d'utilisation

L'ETH Library est le fournisseur des revues numérisées. Elle ne détient aucun droit d'auteur sur les revues et n'est pas responsable de leur contenu. En règle générale, les droits sont détenus par les éditeurs ou les détenteurs de droits externes. [Voir Informations légales.](#)

### Terms of use

The ETH Library is the provider of the digitised journals. It does not own any copyrights to the journals and is not responsible for their content. The rights usually lie with the publishers or the external rights holders. [See Legal notice.](#)

**Download PDF:** 25.12.2024

**ETH-Bibliothek Zürich, E-Periodica, <https://www.e-periodica.ch>**

# Schweizerische Bauzeitung

Wochenschrift

für Bau-, Verkehrs- und Maschinentechnik

Herausgegeben

von

**A. WALDNER**

32 Brändchenstrasse (Selnau) ZÜRICH.

Verlag des Herausgebers. — Kommissionsverlag von Meyer & Zeller Nachfolger in Zürich.

Organ

des Schweizer. Ingenieur- und Architekten-Vereins und der Gesellschaft ehemaliger Studierender des eidg. Polytechnikums in Zürich.

**Abonnementspreis:**  
Ausland... Fr. 25 per Jahr  
Inland... " 20 " "

**Für Vereinsmitglieder:**  
Ausland... Fr. 18 per Jahr  
Inland... " 16 " "  
sofern beim Herausgeber  
abonniert wird.

**Abonnements**  
nehmen entgegen: *Herausgeber, Kommissionsverleger*  
und *alle Buchhandlungen*  
und *Postämter*.

**Insertionspreis:**  
Pro viergespaltene Petitzeile  
oder deren Raum 30 Cts.  
Haupttitelseite: 50 Cts.

**Inserate**  
nimmt allein entgegen:  
*Die Annoncen-Expedition*  
von  
**RUDOLF MOSSE**  
in *Zürich, Berlin, Breslau,*  
*Dresden, Frankfurt a. M.,*  
*Hamburg, Köln, Leipzig,*  
*Magdeburg, München,*  
*Nürnberg, Stuttgart, Wien,*  
*Prag, London.*

Société d'exploitation des câbles électriques

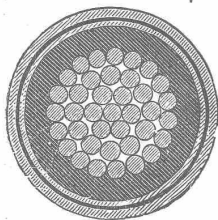
SYSTEME BERTHOUD, BOREL & Cie.

CORTAILLOD (Suisse).

Câbles souterrains pour tous usages,  
Télégraphie, Téléphonie, Eclairage, Transport  
de forces. Employés dans les réseaux d'éclairage de:

Lucerne, Vevey-Montreux, Berne, Zurich,  
Coire, Ragatz, Vienne, Naples, Paris, Cologne,  
Monaco, Innsbruck, Carlsbad, Charleroi, Le Mans,  
Toulouse, Grenoble, etc. etc.

Télégrammes: Câbles Cortaillod. Téléphone.



Besten,

schweren

**hydraulischen Kalk**

empfiehlt die  
**Cementfabrik**

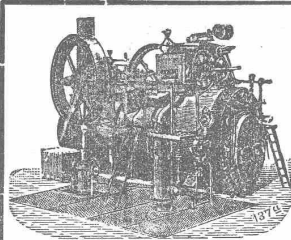
**Fleiner & Cie., Aarau.**

**K. Württembergische Staatseisenbahnen.**  
**Ingenieur-Gesuch.**

Für unser bautechnisches Bureau werden einige im **Berechnen und Konstruieren eiserner Brücken erfahrene Ingenieure** mit akademischer Bildung zu baldigem Eintritt gesucht. Bewerber, welche diesen Anforderungen genügen, wollen sich unter Angabe des Lebenslaufs, der bisherigen Thätigkeit und der Gehaltsansprüche, sowie unter Beischluss der Zeugnisse bei uns melden.

Stuttgart, den 18. Mai 1894.

**K. Generaldirektion der Staatseisenbahnen:**  
**Volz.**



**R. WOLF**

MAGDEBURG-BUCKAU.

Bedeutendste Locomobil-fabrik Deutschlands.

**Locomobilen**

mit ausziehbaren Röhrenkesseln,  
von 4—200 Pferdekraft,

leistungsfähigste, dauerhafteste u. sparsamste Motoren  
für **Landwirtschaft, Gross- u. Klein-Industrie.**

**R. WOLF** baut ferner: **Ausziehbare Röhrenkessel**  
und **Centrifugalpumpen.**

Vertreter: **Stirnemann & Weissenbach,**  
**Zürich.**

Referenzen (erste Schweizer Firmen) auf Wunsch zu Diensten.

**Genossenschaft „Eigen-Heim“, Zürich V.**  
**Konkurrenz-Ausschreibung.**

Gemäss Beschluss der Generalversammlung soll zur Beschaffung von Entwürfen für die Ueberbauung der neuen Quartiere in Hottingen und Wipkingen ein Wettbewerb veranstaltet werden, zu welchem hiemit eingeladen wird.

Ueber alles Weitere gibt das Programm, welches nebst den beiden Situationsplänen von der Verwaltung unserer Genossenschaft, Heimatsstrasse No. 6, Zürich V, zu beziehen ist, die nötige Auskunft.

Zürich V, den 15. Mai 1894.

**Der Vorstand.**

Grösstes Lager

in

**Eisernen I-Trägern.**

Normalprofile Nr. 8, 10, 12, 14, 15, 16, 18, 20, 22,  
24, 26, 30 und 32, vorrätig in Längen bis 12 m.

Beste Einrichtungen.

Sofortige Spedition.

Illustrierte Prospekte und Tabellen gratis.

**Julius Schoch & Co.,**

Schwarzhorn

Zürich.

Lieferung von Bau- und Zierguss-Artikeln jeder Art.

**Steinzeug - Bodenplatten,**  
**Stallklinker- u. glasierte Wandplatten u. Röhren;**  
wetterbeständige **Bauterracotta** (matt und in Majolica),

**Figuren und Vasen zu Bauzwecken** von  
**VILLEROY & BOCH** in Mettlach und Merzig.

**Verblendsteine**

von **PH. HOLZMANN & Cie.** in Frankfurt a/M.

**Saargemünder Thonplatten, stahlhart gebrannt**

von **A. BRACH** in Kleinbittersdorf.

**Prima Schlackenwolle**

von **KRUPP** in Essen.

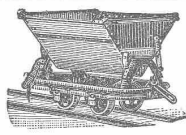
Vertreter:

**EUGEN JEUCH** in **Basel.**

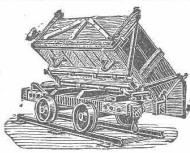
Naturmuster und Preiscurant zu Diensten.

**C. F. Ulrich, Zürich**  
z. **Strauss, Niederdorf 20.**

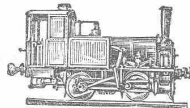
**Grösstes Lager in Bauartikeln**  
wie Schösser, Fensterstangen etc. Thür- u. Fensterbeschläge  
in allen Bronze-Arten.  
**Eigene Werkstätte. Ausstellung im Musterlager.**



Sämtliche Materialien  
zu **Kauf u. Miete.**



Mulden- und Kasten-  
Kipploerries,  
Wagen aller Art,

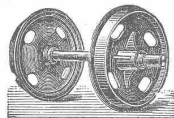


Räder, Radsätze,  
Weichen, Drehscheiben.

**Orenstein & Koppel**

Berlin SW. **Rollbahn-Fabriken** Dortmund  
Lokomotiven, Stahlschienen, fertige Gleise.

Für die Schweiz:



Verkaufs-Bureau:  
**Strassburg**  
1. Els.  
Alter Weinmarkt 13.

Lager  
sämtl. Materialien  
(neu u. gebraucht)  
**Zürich III.**



**Mechanische  
Draht- und Hanfseil-Fabrik  
Oechslin**

z. **Mandelbaum Schaffhausen.**

Prämiiert mit sieben hohen Auszeichnungen  
auf Welt- und Landesausstellungen.

**Drahtseile** für Transmissionen, Bahnen,  
Fähren, Krane u. s. w., aus bestem  
Tiegelstahl und schwed. Eisendraht, ver-  
zinkt und unverzinkt.

**Kupferdrahtseile** für elektrische Anlagen  
und Blitzableiter.

**Drahtschnüre** feinsten Qualität aus ver-  
zinktem Stahl- und Eisendraht, Kupfer-  
und Messingdraht.

**Hanftransmissionsseile.**

aus bestem Manilla und bad. Schleishanf.  
Nachweisbare Seilanlagen von über 10- bis  
12-jähriger Dauerhaftigkeit der Seile.

**Baumwollseile** in allen Dimensionen.

**Verdichtungsseile** für Gas- und Wasser-  
leitungen. **Hanf- und Drahtseilfett.**  
Bitte die Adresse genau zu beachten.

**Mech. Ziegel- und Röhrenfabrik  
SCHAFFHAUSEN.**

**Steinzeug- u. Thonröhren**  
für **Kanalisation, Wasser- und Abtritleitungen.**

Glasierte u. unglasierte Falzziegel,  
Drainröhren, Backsteine.

**Für Eisenbahn-Ingenieure.**

Gesucht ein theoretisch und praktisch durchaus erfahrener

**Bauführer**

für eine grössere Bahnbaute. Eintritt möglichst bald. Gute Bezahlung.  
Off. mit Zeugnisabschriften sub Chiffre Z 2730 an die Annoncen-Exped.  
von **Rudolf Mosse, Zürich** erbeten.

**Konkurrenz-Ausschreibung.**

Die Erd-, Maurer-, Steinhauer-, Zimmer-, Dachdecker-, Spengler-,  
Schlosser-, Schreiner-, Glaser-, Gips- und Maler-Arbeiten für den  
Schulhaus-Neubau in Aarberg werden zur öffentlichen Konkurrenz aus-  
geschrieben.

Die Pläne und das Bedingnisheft können auf der Gemeinde-  
schreiberei Aarberg eingesehen und daselbst die Angebot-Formulare er-  
hoben werden.

Bewerber haben die Devise mit Einheitspreisen und der Aufschrift:  
„Angebot für den Schulhausbau“ versehen bis und mit dem **15. Juni**  
nächsthin an Herrn Gemeinderatspräsident Seiler postfrei und **verschluss**  
einzureichen.

Aarberg, 23. Mai 1894.

**Die Bau-Kommission.**

**Steinbruch-Gesellschaft Ostermündingen  
bei Bern.**

**Blauer und gelber Sandstein.** Lieferung als Rohmaterial  
auf's Mass in jeder Grösse oder behauen nach Plänen und Zeichnungen.

**Primarschulhausbau Pfäffikon.**

Die Ausführung der **Grabarbeiten, Maurerarbeiten, Steinhauerarbeiten**  
(in Granit und Sandstein), **Kunststeinarbeiten, Verputzarbeiten** und der  
**Centralheizungsanlage**, ferner die Lieferung der **Walzeisen** für obenge-  
nannte Baute werden hiemit zur Konkurrenz ausgeschrieben.

Bewerber um diese Arbeiten und Lieferungen werden eingeladen,  
von den aufliegenden Zeichnungen, Vorausmassen und Bedingungen Ein-  
sicht zu nehmen und ihre Angebote bis **9. Juni a. c.** an Herrn Präsident  
Raths einzusenden.

Pfäffikon, (Zürich) den 28. Mai 1894.

**Die Schulhausbaukommission.**

**Zu verkaufen:**

In Zürich IV ca. 6. Jucharten **Bauterrain** an schöner, aus-  
sichtreicher Lage, teils an und in der Nähe stark begangener  
Strassen liegend. — Eine grössere Parzelle liegt an der Limmat und  
würde sich vorzüglich zur **Erstellung industr. Eta-  
blissements eignen.**

Nähere Auskunft erteilt

Cas. Wüest, R-Agent, Zürich.

**O. Lehmann-Huber, Zürich, Löwenstrasse 53.**

**Holzcementbedachungs- und Asphaltgeschäft.**

Verwendung von nur echt schlesischem Holzcement. Spezialität in Terrassen-  
abdeckungen. Mechanische Bauspenglerei.

**BOCHUMER VEREIN für BERGBAU und GUSSTAHL-  
FABRIKATION in BOCHUM, Westfale**

Abteilung:  
**Feld-, Forst- und Industrie-Bahnen aller Art**

VERTRETEN DURCH  
**B. BAARE**  
Berlin NW., Luisen-Str. 31.

HERSTELLUNG VOLLSTÄN-  
DIGER BAHNANLAGEN.  
PROSPEKTE u. KOSTEN-  
ANSCHLÄGE STEHEN  
GERN ZUR VERFÜGUNG.

TENDER-LOCOMOTIVEN.  
LAGER in BERLIN  
u. BOCHUM.

SCHLEPP-WEICHEN.

WALDBAHNWAGEN.  
STAHLMULDENKIPPWAGEN.

ZUNGENWEICHEN. TRANSPORTABLE DREHSCHLEIBEN KURVENRAHMEN.

Vertreter für die Schweiz:  
**Walter Ernst & Cie. in Winterthur.**