

Objektyp: **Advertising**

Zeitschrift: **Schweizerische Bauzeitung**

Band (Jahr): **25/26 (1895)**

Heft 9

PDF erstellt am: **12.07.2024**

Nutzungsbedingungen

Die ETH-Bibliothek ist Anbieterin der digitalisierten Zeitschriften. Sie besitzt keine Urheberrechte an den Inhalten der Zeitschriften. Die Rechte liegen in der Regel bei den Herausgebern. Die auf der Plattform e-periodica veröffentlichten Dokumente stehen für nicht-kommerzielle Zwecke in Lehre und Forschung sowie für die private Nutzung frei zur Verfügung. Einzelne Dateien oder Ausdrucke aus diesem Angebot können zusammen mit diesen Nutzungsbedingungen und den korrekten Herkunftsbezeichnungen weitergegeben werden. Das Veröffentlichen von Bildern in Print- und Online-Publikationen ist nur mit vorheriger Genehmigung der Rechteinhaber erlaubt. Die systematische Speicherung von Teilen des elektronischen Angebots auf anderen Servern bedarf ebenfalls des schriftlichen Einverständnisses der Rechteinhaber.

Haftungsausschluss

Alle Angaben erfolgen ohne Gewähr für Vollständigkeit oder Richtigkeit. Es wird keine Haftung übernommen für Schäden durch die Verwendung von Informationen aus diesem Online-Angebot oder durch das Fehlen von Informationen. Dies gilt auch für Inhalte Dritter, die über dieses Angebot zugänglich sind.

Die für den **Bau und Betrieb** von **Gasanstalten, Chemische Fabriken, Cementfabriken, Cellulosefabriken, Schweiss- und Puddelwerken, Eisengiessereien**, sowie für **Dampfkessel- und sonstige Feuerungsanlagen** notwendigen

feuerfesten und säurebeständigen Retorten, Form- und Normalsteine, Gloverringe, Mörtel etc.

liefert
THONWERK BIEBRICH, A.-G.

Biebrich a/Rhein.

vereinigt mit

Chamottefabriken C. Kulmiz

in **Saarau** (Schlesien) und **Halbstadt** (Böhmen).

Beste Referenzen und Zeugnisse aus der Schweiz.

Eisen-, Stahl- und Kupferdrähte für elektrische und andere Zwecke.

Bronze-Drähte für Telegraphen- und Telefon-Leitungen.

DRAGT. DRAGTSEILE. KABEL.

Carlswerk
Filten & Guilleaume
Mülheim am Rhein
fabrizieren:

Drahtseile aller Art
für

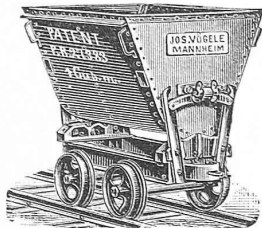
Bauwinden, Flaschenzüge, Aufzüge, Transmissionen, Zugseile für schiefe Ebenen, Bergwerksseile, Schiffstauwerk, Drahtseile f. Bergbahnen, Blitzableiterseile.

Isolierte Drähte und Kabel
für Telegraphie, Telephonie, elektr. Licht.

Vertreter für die Schweiz:
KÄGI & Cie.,
Winterthur.

Stacheldraht Draht-Geflechte

Hofbräuhausmüller



Fabrik-Geleise
und tragbare Geleise.
Transportwagen
für jeden Zweck,
Weichen
und Drehscheiben
für normale und schmale Spur liefert
JOS. YÖGELE, Mannheim,
Fabrik für Eisenbahnbedarf.
Wolf & Weiss in **Zürich**, Vertreter
für die Schweiz.

Rollbahnschienen und Schwellen
aus der Burbacherhütte
sind in verschiedenen Profilen nebst dem dazu gehörenden
Kleineisenzeug
stets vorrätig bei
Kägi & Co., Winterthur.

Ausschreibung von Bauarbeiten.

Die Lieferung von **gewalzten Eisenbalken** und die **Erstellung von Eisenkonstruktionen** für das neue **Postgebäude** in **Zürich** werden hiemit zur Konkurrenz ausgeschrieben.

Pläne, Bedingungen und Angebotformulare sind im Bureau des bauleitenden Architekten, Herrn Schmid-Kerez, Bahnhofstrasse 14 in Zürich, zur Einsicht aufgelegt.

Uebernahmsanfragen sind verschlossen und unter der Aufschrift: «Angebot für Postgebäude Zürich», der unterzeichneten Verwaltung bis und mit dem **5. März** nächsthin franko einzureichen.

Bern, den 21. Februar 1895.

Die Direktion der eidg. Bauten.

R. Breitingen, Zürich.

Erstellung von

Centralheizungen, Lüftungs- und Trockenanlagen.

Specialität in

Warmwasser - Niederdruckheizungen

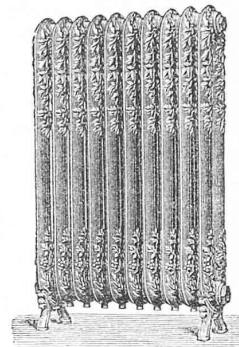
für Wohnhäuser, Anstalten, Schulen, etc.

Trockenanlagen
für
technische Zwecke.

Waschtrockenanlagen
für
Hotels, Anstalten,
Wäschereien etc.

Ventilations-Einrichtungen.

Bade-Anlagen.



Caloriferes
zur Heizung von
Kirchen,
Turnhallen, Sälen.

Regulieröfen
für kontinuierliche Feuerung.

Regulier-Mantelöfen
mit Ventilation oder
Lufterkulation.

Werkstattöfen.

Preislisten und Voranschläge gratis.

Telephon.

ASPHALT.

Dachpappen prima, in 5 verschiedenen Stärken, besandet und unbesandet in Kollen von 1.20 m Breite à 15 m² fabrizieren als Specialität **nur ächt**, und empfehlen unter **Vorzugspreisen**

Brändli & Cie., Horgen,

Asphaltgeschäft, Holzcement- und Dachpappenfabrik.

Für Bau- und Cement-Geschäfte.

150 000 m³ Kies- und Sandlager, absolut reine blaue Ware, ca. 100 m von **Fabrikräumlichkeiten** mit billiger **Wasserkraft** (Turbine) entfernt, ist zu verpackten behufs Ausbeute. Preis des **Kieses**, von **allererster Qualität** franco auf den Platz geliefert Fr. 1.— pro Kubikmeter.

Offerten befördert unter Chiffre H 908 die Annoncen-Expedition von

Rudolf Mosse, Zürich.

Neubau des kant. Gewerbemuseums in Aarau.

Die **Schreinerarbeiten** und **Flachmalerarbeiten** sind auf dem Submissionsweg zu vergeben. Zeichnungen sind einzusehen und Offertformulare mit Bedingungen zu beziehen beim bauleitenden Architekten **Karl Moser**, Villa Feer in Aarau, von Freitag den 1. März an.

Offerten sind geschlossen mit der Aufschrift „**Schreiner- resp. Malerarbeiten Gewerbemuseum**“ bis zum **12. März** unterfertiger Behörde einzureichen.

Der Bau-Direktor des Kts. Aargau:
Dr. Emil Frey.

Wassermesser, Patent Meinecke,

für städtische Wasserwerke.

Ueber **125,000 Stück** seit **21 Jahren** im **ununterbrochenen** Betriebe in ca. 500 Städten fast aller Länder,

aufs anerkannt Beste bewährt.

Auszeichnungen:

First Order of Merit: Jubilee International Exhibition, Adelaide 1887.
Centennial International Exhibition, Melbourne 1888.

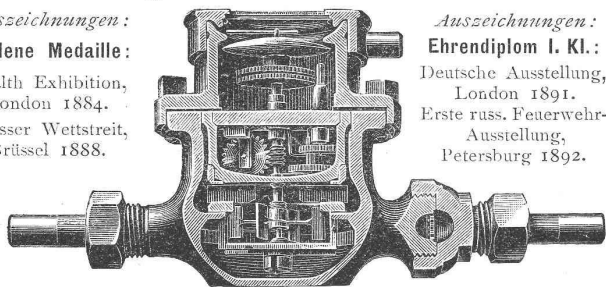
Silberne Medaille: Garten- u. Industrie-Ausstellung, Görlitz 1885. Welt-Ausstellung, Antwerpen 1885. Welt-Ausstellung, Barcelona 1888. Welt-Ausstellung, Brüssel 1888.

Auszeichnungen:

Goldene Medaille:

Health Exhibition,
London 1884.

Grosser Wettstreit,
Brüssel 1888.



Auszeichnungen:

Ehrendiplom I. Kl.:

Deutsche Ausstellung,
London 1891.

Erste russ. Feuerwehr-
Ausstellung,
Petersburg 1892.

Ausserordentlich **einfache** und **solide** Bauart und **sorgfältigste** Arbeit.
Weitgehendste **Garantie** in Bezug auf **Messgenauigkeit** bezw.
dauernd empfindliches Registrieren und **Haltbarkeit** bei **billigsten** Preisen.

Illustrierte Beschreibungen, sowie Zeugnisse

gratis; auf Wunsch auch Nachweis der Städte, die diese

Wassermesser, Patent Meinecke,

seit Jahren und ausschliesslich verwenden.

FRITZ MARTI, WINTERTHUR.

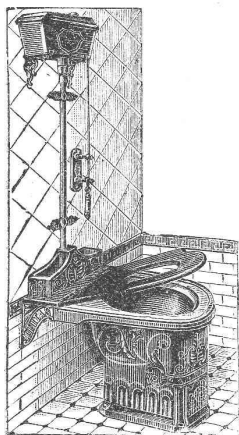
EXPOSITION NATIONALE SUISSE

GENÈVE 1896.

Pont de l'Agriculture.

Les personnes qui désirent soumissionner la construction du pont amont sur l'Arve, dans la prolongation de la Rue de l'École de médecine, sont avisées qu'elles peuvent prendre connaissance du cahier des charges et des plans au Bureau technique de M. George Autran, ingénieur, 19 rue du Général Dufour à Genève, de dix heures à midi à partir du lundi 25 février 1895.

Les soumissions devront être déposées à la Chancellerie de l'Exposition, rue de l'Hôtel de Ville, avant le vendredi 15 mars, à midi.



Tobias Forster & Co.,
München.

Wasser-, Dampf- u. Gas-Armaturen.

Patent Closets
und Patent Spülapparate
in grösster Auswahl.

Patent Badeöfen
für Gas- und Kohlenfeuerung.

Sämtliche Badeartikel.

Niagara- u. Simplonpumpen,
Flügelumpen.

Jankins Kugelventile.

Springbrunnenaufsätze u. Figuren.
Installations-Werkzeuge.

Caspar Tanner, Frauenfeld

empfiehlt den III. Bauunternehmern, sowie einem Tit. bauenden Publikum, sein gut assortiertes Lager in

Dachpappen, Teer u. Asphaltartikeln

für das Baufach und offriert zu billigsten Preisen:

Prima Dachpappen,

besandete, verschiedener Stärke,

Lederpappe, „Wetterfest“,

neuestes Dachpappenfabrikat, in Verbindung mit

Petrefact Lack „Conservator“,

dauerhafte Bedachung, begehbar.

Petrefact, „Conservator“,

Isoliermittel gegen Feuchtigkeit in Gebäuden.

Gummi Dachkitt,

vorzügliches Dichtungsmittel für allerlei Dächer und undichte Anschlüsse.

Prima Holzcement,

sehr zähe und ausgiebig.

Holzcementpapier,

zähe und saugfähig.

Marine Lack

zum Anstrich von Eisenkonstruktionen und Wasserbauten.

Carbolineum,

vorzügliches Holzconservierungsmittel.

Auf Verlangen Muster, Preise und Prospekte umgehend franko.

Geleisellager auf den Stationen Frauenfeld und Stein a. Rh.

Prompte Bedienung. Telephon.

Eidg. Schützenfest 1895 in Winterthur.

Es wird anmit Konkurrenz eröffnet:

1. Für die Zimmerarbeit an zwei Bierhütten,
2. » » Bestuhlung der Bierhütten und der Festhütte,
3. » » Dachpappenbedachung aller Festbauten.

Die betreffenden Pläne, Vorausmasse, allgemeinen und speziellen Ausführungsbestimmungen sind im Bureau Nr. 23 des Stadthauses zur Einsicht aufgelegt.

Offerten unter der Aufschrift «Festbauten» sind bis zum **15. März d. J.** verschlossen dem Aktuar des Baukomitee, Bauamtssekretär Giesse, einzureichen.

Winterthur, den 28. Februar 1895.

Das Baukomitee.

Gotthardbahn.

Zug-Goldau.

Vergebung von Bauarbeiten.

Die Uebernahme der Unterbauarbeiten zwischen 0—120 und 1893 km. d. i. von der Ausfahrtsweiche aus dem neuen Bahnhof Zug bis etwa 18 m nach der Kreuzung der Bahn mit dem Friedbach, welche in der Hauptsache in einer Massenbewegung von etwa 107,000 m³, sowie in der Herstellung des etwa 514 m langen Zuger-Tunnels und eines steinernen Viadukts mit 21 Bogen und drei offenen Durchfahrten bestehen, wird hiemit zur Bewerbung ausgeschrieben.

Bauunternehmer, welche hierauf reflektieren, sind eingeladen, auf unserm Sektionsbureau in Zug («Im Hof») die Pläne und Bedingungen einzusehen und die Offertformulare in Empfang zu nehmen, welche gehörig ausgefüllt spätestens,

am 20. März d. J.

der unterzeichneten Direktion einzureichen sind.

Jeder Angebotsteller bleibt bis Ende April d. J. an seine Anerbietungen gebunden.

Unserer Bauleitung nicht bekannte Bewerber haben ihren Offerten Nachweise über klaglose Ausführung von Bahnbauten ähnlichen Umfangs und über den Besitz des erforderlichen Betriebskapitals beizufügen.

Luzern, den 27. Februar 1895.

Die Direktion der Gotthardbahn.

Filialen:
Paris

Wanner & Cie., Horgen.

TECHNISCHE ARTIKEL ALLER ART

für Maschinebetrieb.

Mailand
Brüssel

Landesausstellung Genf.

Vertretung, Bau, Installation, etc.,
übernimmt **A. Comte-Roth**, Ingenieur,
Rue de la Plaine 5, Genf.

Bauführer,

praktisch und theoretisch erfahren,
wünscht Jahresstelle in einem Bau-
geschäft. Eintritt nach Uebereinkunft.
Zeugnisse stehen zu Diensten.

Gefl. Offerten beliebe man zu sen-
den unter Chiffre C 853 an
Rudolf Mosse, Zürich.

Für Ingenieure, Archi- tekten und Baugeschäfte.

Ein Praktiker, spricht deutsch und
italienisch, war bei öffentlichen Hoch-
bauten als Bauführer thätig, im Aus-
arbeiten von Detailplänen und Aus-
führung von Arbeiten selbständig,
Gelernter Zimmerer. Geübt im Ver-
messen, polygonometrische und tachy-
metrische Aufnahmen etc. Absteck-
ungen und profilieren etc., eigene
Messinstrumente — sucht per baldigst
passende Stelle. Zeugnisse und Re-
ferenzen zu Diensten.

Offerten unter Chiffre Z 850 an
Rudolf Mosse, Zürich.

Unentgeltlich erhält man jede di-
rekte billigte

Bezugsadresse Deutschlands

durch das Deutsche Bezugsquellen-
bureau Basel, Dolderweg 4.

Architekt, (tüchtiger Bauzeichner und Bauführer),

welcher sich in der **Ton-, Kalk- und
Cement-Industrie**, technischen und
kaufmännischen Betriebs-Führung
gründlich ausbilden will, findet ge-
eignete Stellung.

Offerten unter C 1481 an
Rudolf Mosse, München I,
Brieffach.



Ein tüchtiger Bauzeichner,

welcher selbständig arbeiten kann,
Erfahrung im Devisieren und auf
dem Bauplatz hat, findet im April
Stelle in einem Baugeschäft.

Anmeldung mit Angabe der Ge-
haltsansprüche und der bisherigen
Thätigkeit sub Chiffre K 910 an die
Annoncen-Expedition von
Rudolf Mosse, Zürich.

Ein Ingenieur,

im Wasser- und Strassen-Bau be-
wandert, der in den letzten 5 Jahren
eine grössere Fluss-Korrektion ge-
leitet hat, sucht Anstellung. Gute
Zeugnisse.

Offerten unter Chiffre B 241 an
Haasenstein & Vogler, Biel.

Tüchtiger, energischer

Techniker

mit reicher Erfahrung im allgemei-
nen **Maschinenbau** und speziell in
**Dampf-, Kessel-, Koch-, Heizein-
richtungen** vertraut, routiniert in Ge-
schäftsabschlüssen, sucht anderwei-
tiges Engagement.

Offerten unter Chiffre F 987 an
die Annoncen-Expedition von
Rudolf Mosse, Zürich.

Zu kaufen gesucht.

Eine gebrauchte **Baulokomotive**
von 1 m Spurweite, 5—8 t Leer-
gewicht.

Offerten unter Chiffre J 984 an
die Annoncen-Expedition von
Rudolf Mosse, Zürich.

Bauzeichner.

Auf unserem Bureau findet ein ge-
wandter Bauzeichner sofortige Be-
schäftigung.

Architektenbureau
Jung & Bridler,
Winterthur.

Stelle-Gesuch.

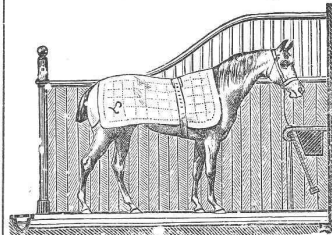
Tüchtiger, routinierter
Reisender,

auch in allen Bureauarbeiten
bewandert, mehrere Jahre in
ersten schweiz. Cement- und
Kalk-Fabriken mit bestem Er-
folge thätig gewesen, gegen-
wärtig in grosser süddeutscher
Cementfabrik, sucht in der
Schweiz entsprechendes an-
derweitiges Engagement, ev.
dass ihm Zeit geboten wäre,
eine Vertretung zu besorgen.

Prima Zeugnisse und Refe-
renzen zu Diensten. Gefl. Off.
bitte sous Chiffre O 864 an
Rudolf Mosse, Zürich.

Annoncen-Expedition
Rudolf Mosse
Alleinige Inseratenannahme
für die Schweiz. Bauzeitung.

Pferdestallungen



eig. patent. rationell. Konstruktion.
GEBRUDER LINCKE,
ZÜRICH.
Kant. Gewerbeausstellung Zürich 1894:
Ehrendiplom.

Lichtpauspapiere

mit und ohne

Entwicklungsbad

fabriziert unter Garantie

A. Messerli, Zürich

Lichtpausatelier, gegründet 1876.

Best assortiertes Lager

von 1^a Qualität

Flaschenzug- und Aufzugseilen,

Schwenkseilen,

15—45 mm und bis 200 m lang,

Bindseile

beliebiger Dicke und Länge,

Gerüststricke, Spitzstrangen,

Maurerschnüre, Senkelschnüre,

Drahtseile

für Transmissionen und Aufzüge,
Wagenfett, Seilschmiere, Bast-Tragband
empfiehlt bestens

D. Denzler, Seiler,
Zürich.

40 pferd. Lokomobil zu verkaufen.

Engl. Fabrikat 1 Jahr gebraucht,
durch elektr. Kraftübertragung frei
geworden.

Gefl. Anfragen sub Chiffre O F
3567 befördern

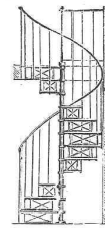
Orellfüssli-Annoncen, Zürich.

Gesucht für eine schweiz. **Brücken-
bauwerkstätte** ein jüngerer

Ingenieur,

tüchtiger Graphostatiker.

Anmeldungen unt. Chiffre F 632 Q
an **Haasenstein & Vogler, Zürich.**

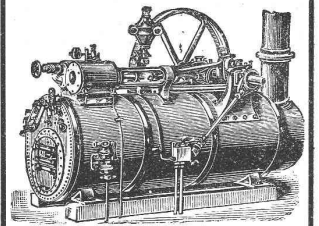


Veranden, Oblichte,
Vordächer, Hallen
Gewächshäuser,
Stall-Einrichtungen,
guss- und schmiedeis. Geländer,
Balkone etc.,
Eisenkonstruktionen
jeder Art.
Suter-Strehler & Cie.,
vorm. Suter & Diener,
Konstr.-Werkstätten,
ZÜRICH.

**Erfindungs-Marken-Muster- &
Patente** gewissenshaft & prompt
durch **BOURRY-SEQUIN** in Zürich
Gegründet 1880. Schweiz. Syndikat-Mitglied.

Lokomobilen

mit verbessertem ausziehbarern
Röhrenkessel,
fahrbar und feststehend,



ferner transportable

Dampfmaschinen

mit stehendem geschweissten

Querrohrkessel

bauen als Specialität und
halten auf Lager

MENCK & HAMBROCK,
ALTONA-HAMBURG.

Werkstätte mit 7 HP. Wasserkraft,

6 Minuten von der Bahnstation, in
unmittelbarer Nähe Zürichs, wäre
zu Fr. 1200 p. A. zu vermieten.

Offerten unter Chiffre N 838 an
die Annoncen-Expedition von
Rudolf Mosse, Zürich.

Gesucht.

Ein jüngerer **Bautechniker**,
der die Steinhauerpraxis durchge-
macht hat und zwei Jahre auf einem
Architektur-Bureau thätig war, sucht
unter bescheidenen Ansprüchen ent-
sprechende Anstellung. Zeugnisse
stehen zu Diensten.

Offerten beliebe man zu richten
sub Chiffre R 717 an
Rudolf Mosse, Zürich.

Gesucht.

Von einem Architekten ein

Zeichner

zum sofortigen Eintritt.
Anmeldungen unter Chiffre L 1011
befördert die Annoncen-Expedition
Rudolf Mosse, Zürich.

Ein Ingenieur

mit Bureau-Praxis und welcher ei-
nige Zeit bei Eisenbahnunternehmung
gewesen ist, wünscht Stelle. Sprachen-
kenntnisse: Französisch und itali-
enisch.

Offerten unter Chiffre H 1033 an
Rudolf Mosse, Zürich.

Liebrecht & Cohrs, Rollbahnen,

Zürich, Bahnhofplatz 5.

Prompte Lieferung. — Solide Konstruktion.

Billige Preise. — Kauf und Miete.

Carl Flink
Eisen- und Bronze-Giesserei
= MANNHEIM. =
Specialität: Eisenkonstruktionen u. Bauguss.
Neues, besonders reichhaltiges Modell-Lager
in dekorierten Schaufenstersäulen und
dekor. freistehenden Säulen.
Veranden, Wintergärten,
Treppen-
Anlagen
jeder Art.

NB. Abgabe von Musterbüchern nur an Architekten u. Baugeschäfte.
Vertreter für die Schweiz: Eugen Jench, Basel, Hardstrasse 14.

Emil Heer, Rorschach.
Leistungsfähigstes Fabriklager in Baumaterialien.
Fabriklager
der bedeutendsten Fabriken des In- und Auslandes.
— Neueste Produkte. —
Empfehle
Dachpappen in vielen Qualitäten, Olear Dachpappe bestes Fabrikat.
Besandete Dachpappen
Petrefact-Conservator, bestes und neuestes Produkt.
— Streichbar auf kaltem Wege, bester Dachpappenschutz. —
Petrefact hart, vorzüglichstes Isoliermittel, anerkannt bestes Produkt.
Neu, Neu, Neu.
Gummi-Dachkitt, Renovator
zum Verkitten von Leckstellen etc. etc.
Man lasse sich Anleitungen kommen.
Wird geliefert in kleinen Tönnchen.
Carbolineum.
Vorzüglichstes Holzconservierungs- und Imprägnierungsmittel
von neuer praktischer und bewährter, chemischer Zusammensetzung.
NB. Mustersendungen stehen zur Disposition nebst Anleitungen.
Dachrenovator, Holzcement prima, billigst.

Westschweiz. Technikum, Biel.
Gegenwärtige Schülerzahl 346.
Fachschulen:
1. Die Uhrenmacherschule;
2. Die Schule für Elektrotechnik und Kleinmechanik;
3. Die kunstgewerblich-bautechnische Schule, inklusive Gravier- und Ciselierabteilung;
4. Die Eisenbahnschule.
Der Unterricht, welcher an das Lehrziel der bernischen Primarschule anschliesst, wird in deutscher und französischer Sprache erteilt und berücksichtigt sowohl die theoretische als die praktische Ausbildung der Schüler.
Zum Eintritt ist das zurückgelegte 15. Altersjahr erforderlich.
Für die Unterbringung der Schüler in guten Familien sowohl deutscher wie französischer Zunge ist gesorgt.
Das diesjährige Sommersemester beginnt am 17. April. Aufnahmeprüfung am 16. April, morgens 8 Uhr, im Technikumsgebäude am Rosiusplatz. Anfragen und Anmeldungen sind an die Direktion zu richten, bei welcher auch das Schulprogramm pro 1895, welches nebst Lehrplan und zudienenden Erläuterungen alle nötige Auskunft enthält, unentgeltlich bezogen werden kann.
Biel, den 11. Februar 1895.
Der Präsident der Aufsichtskommission:
N. Meyer.

BOCHUMER VEREIN für BERGBAU und GUSSSTAHL-FABRIKATION in BOCHUM, Westfale
Abteilung:
Feld-, Forst- und Industrie-Bahnen aller Art
VERTRETEN DURCH
B. BAARE.
Berlin NW., Luisen-Str. 31.
HERSTELLUNG VOLLSTÄNDIGER BAHNANLAGEN. STAHLERNE u. HÖLZERNE LOWRIES IN DEN NEUESTEN KONSTRUKTIONEN.
PROSPEKTE u. KOSTENANSCHLÄGE STEHEN GERN ZUR VERFÜGUNG. TENDER-LOCOMOTIVEN. LAGER IN BERLIN u. BOCHUM.
SCHLEPP- u. WEICHEN. WALDBAHNWAGEN. STAHLMULDENKIPPWAGEN.
ZUNGENWEICHEN. TRANSPORTABLE. DREHSCHLEIBEN. KURVENRAHMEN.

Vertreter für die Schweiz: **Walter Ernst & Cie. in Winterthur.**

Neuheit!
Unentbehrlich für jeden Bau-, Spengler- und Dachdecker-Meister:
„Dachkitt-Waterproof-Renovator“.
Man verlange Muster und Anleitungen, selbige stehen gratis zur Disposition.
Dachkitt-Waterproof ist ein weicher, elastischer Kitt, ist gänzlich frostfrei, hält sofort auf Dachpappen, Holz, Metalle und Glas fest, bleibt dicht, gefriert nicht, wird durch Abwechslung der Temperatur nicht gelöst, eignet sich zur Dichtung vorhandener Leckstellen, Risse, undichte Anschlüsse, Verkittung der überliegenden Kanten der einzelnen Pappbahnen und der Nagelköpfe.
Maurice Schmidt jgr., Olten.
P. S. Mein „Carbolineum-Konservator“ zerfrisst darüber gestrichene Oelfarbe nicht.

Transmissionsseile,
Schiffseile, Flaschenzugseile, Aufzugseile, Drahtseile
liefert in bester Qualität die
Mechanische Bindfadenfabrik Schaffhausen.
— Tüchtige Monteure stehen zu Diensten. —

Pressen für Cement- und Schlackenbausteine,
Bodenplattenpressen
(Mosaik und Cement) für Hand- und Maschinenbetrieb, sowie
Hydraulische Pressen
erstellt:
Maschinenfabrik und Giesserei Rorschach
Borner & Cie.
Prospekte zu Diensten. — Prima Referenzen.

Mech. Ziegel- und Röhrenfabrik
SCHAFFHAUSEN.
Steinzeug- u. Thonröhren
für Kanalisation, Wasser- und Abtritleitungen.
Glasierte u. unglasierte Falzziegel,
Drainröhren, Backsteine.

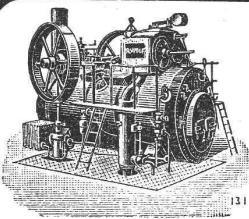
Zu verkaufen event. zu vermieten:
eine alte, gut renommierte
Maschinenfabrik
mittlerer Grösse, wegen Krankheit des Inhabers zu vorteilhaften Bedingungen.
Gebl. Offerten sub Chiffre M F 1221 sind an
Rudolf Mosse, Zürich zu richten.

Agence technique J. LEUBA, Lausanne

Bureaux et Magasins 7 Derrière Bourg
Entrepôt Gare du Flon.

Spécialité de:
produits céramiques pour constructions
Carreaux de faïence
Dallages et revêtements céramiques
TUYAUX DE GRÈS
Eviers, syphons, appareils de W. C., baignoires
en grès émaillé, etc. etc.
FOURNITURES DIVERSES

Envoi franco de tarifs et renseignements
— Téléphone 1135. —



R. WOLF Magdeburg - Buckau.

Bedeutendste Locomobilfabrik Deutschlands.

Locomobilen

mit ansiehbareren Röhrenkesseln,
von 4-200 Pferdekraft,

leistungsfähigste und dauerhafteste Betriebsmaschinen
von unerreicht geringem Brennmaterial-Verbrauch
für industrielle Zwecke und für electr. Beleuchtung.

Etwa 100 Locomobilen bis 200 Pferdekraft sind stets auf Lager oder
in Arbeit. Zahlreiche Locomobilen bis zu 100 Pferdekraft sind in der
Schweiz in Betrieb.

Kostenanschläge u. Referenzen durch die Alleinvertr. für die Schweiz:
Stirnemann & Weissenbach in Zürich,
welche auf Wunsch auch die Montirung der Locomobilen übernehmen.

Wer Bedarf in Schienen, Geleisen, Transportwagen, Achsen-
sätzen, Karren u. s. w. hat, wende sich an die
Maschinenfabrik und Eisengiesserei von
A. OEHLER & Cie. in AARAU.

Isolierungen

von
Dampfkesseln, Dampf-, Gas-, Wasser-, Ammoniakleitungen
führen prompt und sachgemäss aus
Wanner & Co., Horgen.

L. Stromeyer & Co., Kreuzlingen (Thurgau).

Mechanische
Segeltuch- und
Leinen-Weberei,
Wagendecken-,
Zelte- und
Barackenfabrik.



Special-Fabrikate:

Wasserdichte Wagendecken, Pferdedecken für Sommer
und Winter.
Marquisen- und Zeltstoffe.
Segeltuch, Zwilch, Drillich.
Sackstoffe, Rohleinen, Jutegewebe.
Säcke aller Art.
Leihdecken für Transport- und Bedachungszwecke.
Fest- und Ausstellungshallen zum Vermieten.
Wirtschafts-, Garten- und Militär-Zelte.
Baracken, transportabel.
Kranken-, Wirtschafts-, Wohnbaracken.

== Kataloge, Proben und Preise gratis. ==

Von grösster Wichtigkeit für Gas-
anstalten, Giessereien, Dampfbraue-
rien etc. etc. ist
Winkelmanns hochfeuerfester
vulkanischer Cement,
wegen seiner unübertroffenen Wider-
standsfähigkeit gegen die grösste Glut,
ausgezeichnete Referenzen.
Der Generalvertreter für die
Schweiz:
**Theodor Lötcher, Speditionsge-
schäft Basel.**

Bautechniker,
gel. Zimm., Unt.-Off. d. Res., sucht
Stellung bei bescheidenen Ansprüchen.
Offerten sub H T 9262 befördert
Rudolf Mosse, Hamburg.

Herzogliche Bangewerkschnle
Sommt. 22. Ap. Holzminden Wtr. 94/95
Wint. 4. Nov. 976 Schütler.
Maschinen- und Mühlenbauschule
mit Verpflegungsanstalt. Dir. L. Haarmann.

Submissions-Anzeiger.

Termin	Stelle	Ort	Gegenstand
5. März	Gemeindekanzlei Schmid-Kerez,	Elfingen (Aargau)	Renovation des Schulhauses in Elfingen.
5. »	Bahnhofstrasse 14 Martin, Architekt	Zürich	Lieferung von gewalzten Eisenbalken und von Eisenkonstruktionen für das neue Post- gebäude in Zürich.
5. »		Kreuzlingen (Thurgau)	Zimmermanns-, Dachdecker- und Schmiedarbeiten für die Festhütte des kantonalen Sängerfestes in Arbon.
6. »	Gemeindeschreiberei	Aarburg (Aargau)	Erd-, Maurer-, Zimmer-, Spengler-, Schlosser- und Schreinerarbeiten für die neuen Schiesseinrichtungen in Aarburg.
6. »	Josef Bühlmann	Geuensee (Luzern)	Bau einer Käseerei in Geuensee.
6. »	Gmür z. Hirschen	Weesen (St. Gallen)	Maurer-, Zimmermanns-, Schreiner-, Spengler-, Schmied- und Glaserarbeiten zu einem neuen Wohnhaus und Stallung in Weesen.
7. »	J. Schüeli	Schleitheim	Maurer-, Steinhauer-, Zimmer-, Schreiner-, Spengler- und Schlosserarbeiten zu einem Neubau im Gehren.
8. »	auf dem Büekli H. Bahnmaier, Kantonsbaumeister	(Schaffhausen) Schaffhausen	Maurer- und Zimmerarbeiten, sowie die Lieferung von Granitarbeiten und T-Eisen für die Vergrößerung und den Umbau des Waisenhauses in Schaffhausen.
8. »	J. Stamm, Architekt	Schaffhausen	Erd-, Maurer-, Kalkstein-, Granit-, Sandstein-, Zimmer-, Spengler-, Schieferdecker-, Gypser- und Schmiedarbeiten, sowie die Lieferung der eisernen I-Träger zu einem Wohnhaus-Neubau in Schaffhausen.
9. »	Architekt Schweizer	Wädenswil	Aeusserer Renovation der Kirche in Wädenswil.
10. »	Gemeindekanzlei	Safenwyl (Aargau)	Treppen- und Abortanbau ans Schulhaus in Safenwyl.
10. »	Präsident Marthaler	Oberhasli (Zürich)	Anlage einer Wasserversorgung in Oberhasli.
15. »	Gemeinderatspräsident	Hitzkirch (Luzern)	Herstellung von 33 Klafter Einfriedungsmauer zwecks Erweiterung des Friedhofs in Hitzkirch sowie Errichtung eines Totenhauses.
15. »	G. Autran, ingénieur	Genf, 19 rue du Général Dufour	Bau und Betrieb des Tramways im Innern der Landesausstellung in Genf.
16. »	Gemeinderatskanzlei	Bauma (Zürich)	Herstellung einer neuen Brücke über die Töss bei Plakten, bestehend aus zwei Wider- lagern von Betonmauerwerk und eisernem Oberbau im Gesamtgewicht von 19,5 t.
1. April	Betriebsdirektor der Schweiz. Südostbahn	Wädenswil	Ausführung eines eisernen Perrondaches auf der Station Biberbrücke. Länge des Perrons 75 m, Breite 7 m.