

**Zeitschrift:** Schweizerische Bauzeitung  
**Band:** 25/26 (1895)  
**Heft:** 18

## Werbung

### Nutzungsbedingungen

Die ETH-Bibliothek ist die Anbieterin der digitalisierten Zeitschriften. Sie besitzt keine Urheberrechte an den Zeitschriften und ist nicht verantwortlich für deren Inhalte. Die Rechte liegen in der Regel bei den Herausgebern beziehungsweise den externen Rechteinhabern. [Siehe Rechtliche Hinweise.](#)

### Conditions d'utilisation

L'ETH Library est le fournisseur des revues numérisées. Elle ne détient aucun droit d'auteur sur les revues et n'est pas responsable de leur contenu. En règle générale, les droits sont détenus par les éditeurs ou les détenteurs de droits externes. [Voir Informations légales.](#)

### Terms of use

The ETH Library is the provider of the digitised journals. It does not own any copyrights to the journals and is not responsible for their content. The rights usually lie with the publishers or the external rights holders. [See Legal notice.](#)

**Download PDF:** 19.11.2024

**ETH-Bibliothek Zürich, E-Periodica, <https://www.e-periodica.ch>**

**Xylogr. Anstalt**  
**J. B. MÜLLER IN ZÜRICH**  
 Fertige  
**KOLZSCHNITTE**  
 Gabelstöcke, Zinkätz  
 PRÄMIERT & DIPLOMIERT

**Erfindungs-Marken-Muster- & Modell-Schutz**  
 Patent-gewissenhaft & prompt  
 durch **BOURRY-SEQUIN** in Zürich  
 Gegründet 1880. Schweiz. Syndikat-Mitglied.

**Gerüststricke mit Verschluss zum Schnellbinden.**

Ganz neu! D. G. M. Sch. Nr. 29164. Ueberraschend einfach. Bester, billigster und praktischer Gerüststrick der Neuzeit.

Gerüststricke aus la-  
 bestem Juthauf ca. 3,10 m lg. M. 1.80  
 Gerüststricke aus la-  
 best. geh. Jut-Langhf. ca. 3,10 m l. M. 3.10  
 bei ca. 4,20 m Länge 80 Pf. p. Dtz.  
 mehr. 2 Dtz. = 1 Probepostpaket.  
 Alleinige Bezugsquelle Seilerwarenfabrik  
 K. B. Meyer, Nördlingen (Bayern).

Durch jede Buchh. zu beziehen  
**Entwürfe für moderne  
 Kunstschlösser - Arbeiten**  
 von **F. Brand**.  
 Mit Beiträgen von E. Haring, Br. Möhring, K. Hoffmann u. A.  
 Bisher erschienen: Serie lu. II. Je 15 Taf. m. Text in Mappe, à 6 M.  
 Ein wirklich modernes Werk auf diesem Gebiete, eine un-  
 tergeordnete Anleihe aller heutigen  
 Tags gefragten Arbeiten in  
 durchweg mustergültigen Ent-  
 würfen enthaltend, u. grossen  
 Theils von prakt. Kunstschlös-  
 sern selbst gezeichnet. Mit  
 Gewichts- u. Preisberechnung.  
 Leipzig. Baumgärtner's Bldg.

**Zu kaufen gesucht:**  
**1 fahrbarer Drehkran,**  
 Normalspur für ca. 3000—3500 kg  
 Last.

**1 Nivellirinstrument**  
 mit Horizontalkreis.  
 Offerten an  
**E. Lüthi, Baumeister,**  
 Burgdorf.

Ein tüchtiger  
**Telegraphenmonteur**  
 (Schweizer), welcher zugleich Klein-  
 mechaniker ist, findet dauernde  
 Stelle. Verheirateter wird bevorzugt.  
 Anmeldungen unter Zeugnisbeilage  
 nimmt entgegen

**W. Monhardt,**  
 mechanische und elektrotechnische Werkstätte  
 Schaffhausen.

Annoucen-Expedition  
**Rudolf Mosse**  
 Alleinige Inseratenannahme  
 für die Schweiz. Bauzeitung.

**Dr. Bircher, Advokat**  
**Zürich, Bahnhofstr. 58**  
 empfiehlt sich als Anwalt  
 in allen Civil- und Strafprozessen,  
 Rechtsfragen etc., Inkasso, Einbürgerungs-  
 gesuchen.

Mehrjähriger Betriebsleiter eines  
**Emallirwerkes**  
 sucht Stellung in gleicher Eigenschaft.  
 Anträge sub «T 1752» befördert  
**Rudolf Mosse, Wien.**

**Gesucht:**  
**Geübte Zeichner**  
 auf ein **Ingenieurbureau.**  
 Gefl. Offerten mit Angabe bishe-  
 riger Praxis sub Chiffre G 1957 an  
**Rudolf Mosse, Zürich.**

Interessenten, welche über **Qualität,**  
**Beschaffenheit des Schutzes** des  
 „de Bruyn'schen Bausystems“  
 nachweisbar zutreffenden Bericht  
 wünschen, wollen sich mit Franko-  
 Anfragen wenden unter S 4402 an  
**Rudolf Mosse, Köln.**

**Gesucht:**  
**Ein tüchtiger, energischer  
 Maurer-Polier,**  
 deutsch und italienisch sprechend,  
 findet sofort gut bezahlte und  
 dauernde **Anstellung.** Ein solcher  
 mit etwas technischer Bildung be-  
 vorzugt.  
 Schriftliche Offerten mit Zeugnis-  
 abschriften sind unter Chiffre O 260 Lz  
 an **Orellfussli-Annoucen** in **Luern**  
 zu richten.

Auf ein **Architekturbureau** in  
 Zürich gesucht ein  
**Bautechniker**  
 für **Bureauarbeiten** und **Bauführung**  
 befähigt.  
 Anmeldungen unter Beilage von  
 Zeugniskopien etc. unt. Chiffre F 2056  
 an die Annoucen-Expedition von  
**Rudolf Mosse** in **Zürich.**

**Ingenieur**  
 mit **vieljähriger** und **vielseitiger**  
**Bureau- und Baupraxis** sucht **dauernde**  
**selbständige Stellung,**  
 eventuell **Aktivbeteiligung** in  
 einem **Baugeschäft.** Sprachkennt-  
 nisse; **beste Referenzen.**  
 Offerten unter Chiffre J 2084 an  
**Rudolf Mosse,** in **Zürich.**

**Maschinen-Constructeur**  
 gesetzten Alters, mit **4jähr. Werk-**  
**statt- und 12jähr. Bureau**praxis bei  
 renom. Firmen im **Allgem. Maschinen-**  
**bau, Mahl- und Schneidemühlen,**  
**Dampfmaschinen, Pumpen, Holzbe-**  
**arbeitungsmaschinen** etc., sauber u.  
 zuverlässig im **Konstruieren,** zur  
**Ausarbeitung v. Neukonstruktionen**  
 befähigt, wünscht sich zu **verändern.**  
 Gefl. Off. unt. Chiffre K 2025 c Z  
 befördert die Annoucen-Expedition  
**Haasenstein & Vogler** in **W'thur.**

**Gesucht:**  
 Ein jüngerer  
**Bautechniker**  
 für **Bureau** und **Bauplatz.**  
 Anmeldungen mit Angabe der  
 bisherigen **Thätigkeit** nimmt entgegen  
**J. Ufer, Baugeschäft**  
**Emmishofen, Kt. Thurgau.**

**Gesucht**  
 auf ein **Architekturbureau:** Ein zu-  
 verlässiger  
**Bauzeichner.**  
 Offerten mit **Ausweis** über bis-  
 herige **Beschäftigung** und **Angabe**  
 der **Gehaltsansprüche** unter Chiffre  
 D 2154 an die Annoucen-Exped. von  
**Rudolf Mosse, Zürich.**

**Bauwesen Deutschlands.**  
 Aus **Deutschland** kann man die  
 billigsten, besten und neuesten Bau-  
 materialien, Bauartikel, gewerbliche  
 Gegenstände, maschinelle Einrich-  
 tungen etc. beziehen durch das **Bureau**  
 für **Deutschen Baubedarf** in **Basel,**  
 Dolderweg 4.

**Energischer  
 Werkmeister,**  
 im **Akkord- und Calculationswesen**  
 durchaus **erfahren,** **gesucht** von einer  
 mittlern **Maschinenfabrik** der **Ost-**  
**schweiz.**  
 Offerten mit **C. V.** und **Angabe** der  
**Gehaltsansprüche** sub T 2144 an  
**Rudolf Mosse, Zürich.**

**Gesucht**  
 in ein **Baugeschäft** der **franz. Schweiz:**  
**Ein tüchtiger**  
**Buechhalter-Korrespondent**  
 der **franz. Sprache** mächtig und  
 militärfrei.  
 Offerten mit **Gehaltsansprüchen**  
 unt. Chiffre M 2187 an die Annoucen-  
 Expedition von  
**Rudolf Mosse, Zürich.**

Ein junger  
**Masch.-Techniker,**  
 der das **Technikum Winterthur** mit  
 Schluss dieses **Semesters** absolviert,  
 im **Besitze** von sehr guten **Zeugnissen**  
 und **Referenzen,** auch aus der **5 1/2-**  
**jährigen Praxis,** und der eine gut  
 patentierte **Erfindung** gemacht hat,  
 sucht eine **passende Stelle** auf 1. Sept.  
 Gefl. Offerten mit **Gehaltsangabe**  
 erbittet man sich unter **F 2156** an  
**Rudolf Mosse, Zürich.**

**Zu verkaufen:**  
**400 m Rollbahngeleis, 50 cm**  
**Spur, 4 Kippwagen, 500 l Inhalt** im  
 gebrauchtem, aber **bestens erhaltenem**  
 Zustande. Gefl. Anfragen sub Chiffre  
 H 2085 Z an die Annoucen-Expedition  
**Haasenstein & Vogler, Zürich.**

**Zu kaufen gesucht:**  
**550 m Rollbahngeleis,**  
 500 mm Spurweite, sowie  
**6 Kippwagen u. 1 Weiche,**  
 alles **gebraucht,** aber in **gutem Zu-**  
 stande. Offerten mit **Preisangabe**  
 sub Chiffre D 2076 Z an die Annoucen-  
 Expedition  
**Haasenstein & Vogler, Zürich.**

**Geometer,**  
 in **Feld** und **Bureau** tüchtig, wo-  
 möglich auch im **Triangulieren** geübt,  
 findet **sofort** gute **dauernde Stelle.**  
 Offerten mit **Zeugnissen** und **Ge-**  
**haltsansprüchen** befördert sub Chiffre  
 R 2167 die Annoucen-Expedition von  
**Rudolf Mosse** in **Zürich.**

Unterzeichneter wünscht sein  
 + Patent Nr. 9094 auf **Präcisions-**  
**Mikrometer-Schublehre** zu **verkaufen**  
 zu sehr **mässigem Preise.** Obige  
 ersetzt 4 bis 5 **Messinstrumente** im  
**Gesamtwert** von ca. 198 Fr. und ist  
 sehr **billig** herzustellen (10—15 Fr.).  
 Sichert also **sehr guten Erwerb.**  
 Näheres erteilt  
**Paul Landis, Masch.-Techn. V. M. A.,**  
**Technikum Winterthur.**

**Gesucht:**  
 Ein **tüchtiger, selbständiger**  
**Installateur**  
 elektrischer **Lichtanlagen**  
 zum **entwerfen, leiten** und **beauf-**  
**sichtigen** von **innern Anlagen** in  
**Wohnhäusern.**  
**Gewandtheit** im **Verkehr** mit dem  
**Publikum,** sowie **Geschmack** und  
**sicherer Blick** für **Bestimmung** der  
 nötigen und **passenden Beleuchtungs-**  
**körper** unerlässlich.  
 Offerten unter Chiffre W 2147 an  
 die Annoucen-Expedition von  
**Rudolf Mosse, Zürich.**

**Zimmerlehrling.**  
 Man wünscht einen **kräf-**  
**tigen, jungen Mann,** 19 Jahre  
 alt, welcher die **Realschule**  
**Schiers** und die **erste Klasse**  
 des **Technikums Winterthur**  
 besucht hat, in ein **Zimmerrei-**  
**oder Baugeschäft** in die **Lehre** zu  
 geben.  
 Offerten mit **Angabe** der  
**Conditionen** sub Chiffre U 1995  
 an die Annoucen-Expedition  
 von **Rudolf Mosse, Zürich.**

**Gesucht:**  
 für **sofort** ein **jüngerer**  
**Bauzeichner**  
 in ein **Architektur-Bureau** nach **Zürich.**  
 Offerten mit **Zeugniskopien** und  
**Gehaltsansprüchen** u. Chiffre F 2131  
 an die Annoucen-Expedition von  
**Rudolf Mosse, Zürich.**

**Indicator,**  
 gut **erhaltener, wünscht zu kaufen**  
**G. Bäumlín,**  
 Masch.-Ingenieur  
**Zürich III.**

**Lager in Engl. Stahl**  
 Heilen Sägen Werkzeuge  
**J. H. BENKER BIEL**



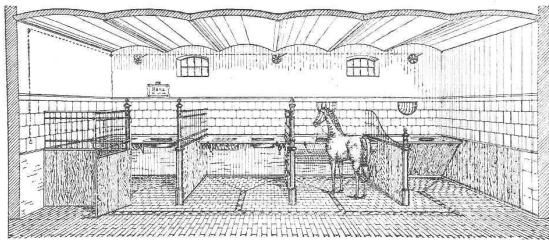
**R. WOLF**  
 Magdeburg - Buckau.  
 Bedeutendste Locomobilfabrik Deutschlands.  
**Locomobilen**  
 mit ausziehbaren Röhrenkesseln,  
 von 4-200 Pferdekraft,  
 leistungsfähigste und dauerhafteste Betriebsmaschinen  
 von unerreicht geringem Brennmaterial-Verbrauch  
 für industrielle Zwecke und für electr. Beleuchtung.  
 Etwa 100 Locomobilen bis 200 Pferdekraft sind stets auf Lager oder  
 in Arbeit. Zahlreiche Locomobilen bis zu 100 Pferdekraft sind in der  
 Schweiz in Betrieb.  
 Kostenschätzungen u. Referenzen durch die Alleinvertr. für die Schweiz:  
**Stirnemann & Weissenbach in Zürich,**  
 welche auf Wunsch auch die Montirung der Locomobilen übernehmen.





Sämmtliche Materialien  
 zu **Kauf u. Miete.**  
 Mulden- und Kasten-  
 Kippwägen, Wagen aller Art,  
**Orenstein & Koppel**  
 Berlin SW. Rollbahn-Fabriken Dortmund.  
 Lokomotiven, Stahlschienen, fertige Gleise.  
 Für die Schweiz:  
 Verkaufs-Bureau: **Strassburg**  
 i. Els. Alter Weinmarkt 13.  
 Lager  
 sämmtl. Materialien  
 (neu u. gebraucht)  
**Zürich III.**

**Franz Mosenthin, Leipzig-Eutritzsch,**  
 Eisenbaufabrik und Eisengiesserei.



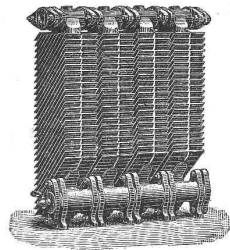
**Specialfabrik für Stalleinrichtungen.**

Kataloge mit Preisangaben stehen kostenfrei zu Diensten.  
 Gewächshäuser, Veranden, Dachkonstruktionen, eis. Fenster, Treppen u. s. w.




**Rollbahnschienen und Schwellen**  
 aus der **Burbacherhütte**  
 sind in verschiedenen Profilen nebst dem dazu gehörenden  
**Kleineisenzeug**  
 stets vorrätig bei  
**Kägi & Co., Winterthur.**

**Englische Riemen,**  
**Krallentäfer,**  
**Bauschreinerei,**  
 alles in vorzüglicher Qualität  
**Dampfsäge Safenwyl, A.-G.**



**Centralheizungen,**  
 Lüftungs- und Trockenanlagen,  
 — **Calorifères** —  
 zur Heizung grosser Räume.  
**Warmwasser-Heizungen**  
 für Wohnhäuser und öffentliche Gebäude  
 erstellt  
**R. BREITINGER,**  
 Heizeinrichtungen, **ZÜRICH.**

**Tapeten**

vom einfachsten Genre bis zu den  
 feinsten Velour-, Leder- und Stoff-  
 tapeten. Cretonne-Imitationen.  
 Lincrusta-Walton-Tapeten  
 (Ersatz für Getäfel).

**Bei Neubauten Fabrikpreise!**

Muster franko.

**J. Salberg, Zürich.**

Die besten und billigsten  
 wasserdichten

**Wagendecken,**

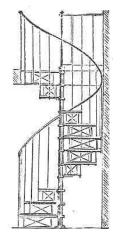
**Pferdedecken**

für Sommer und Winter,  
**Marquisenstoffe**

liefern

**L. Stromeyer & Co.,**  
**Kreuzlingen.**

Grösste Fabrik für Decken,  
 Zelte, Marquisenstoffe etc.



Veranden, Oblichte,  
 Vordächer, Hallen  
 Gewächshäuser,  
**Stall-Einrichtungen,**  
 guss- und schmiedeis. Geländer,  
 Balkone etc.,  
 Eisenkonstruktionen  
 jeder Art.

**Suter-Strehler & Cie.,**  
 vorm. Suter & Diener,  
 Konstr.-Werkstätten,  
**ZÜRICH.**

**L**ichtpausen  
 Lichtpauspapiere  
 Lichtpaus-Utilensilien  
 liefert seit 1876  
**A. Messerli, Zürich II.**

**Eisenwerk Joly Wittenberg.**

Feuersichere patent.  
**Treppen** mit Holz  
 oder Marmorbelag  
**Haupttreppen.**  
**Wendel-**  
**trepp.**

Preisgekrönt auf den  
 Weltausstellungen in Chicago u. Antwerpen.



Deutsch.  
 Reichs-  
 Patent.  
 Kataloge  
 kostenfrei

Gesetzlich  
 geschützt.

**Jalousien**

beste,  
 einfachste,  
 daher  
 billigste

Konstruktion,

verzinkt und  
 Messing für  
 Doppel- und  
 Spiegelglas  
 in allen  
 Grössen

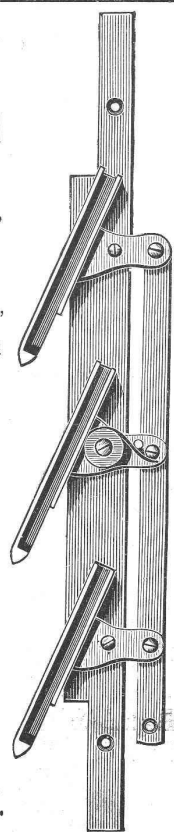
empfiehlt

**Oskar**  
**Schuler,**

Metallwaren-  
 Fabrik,

**München**  
 und

**Frankfurt a. M.**



Direkt wirkende  
**Patent-Dampfrahmen**

von unübertroffener  
 Leistungsfähigkeit.

**Dampfrahmen**

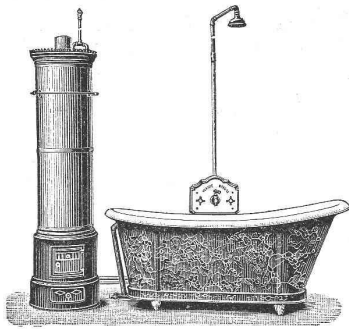
mit endloser Kette und mit  
 rücklaufender Kette.

**Priestman's Greifbagger,**

Dampfwinden,  
 Dampfkrahne,  
 Transportable  
 Fördermaschinen.  
 Lokomobilen, Cen-  
 trifugalpumpen,  
 Transportable  
 Dampfmaschinen.  
 Wasserhebe-  
 Maschinen.

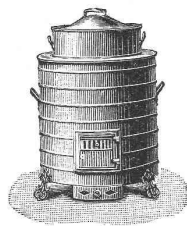


**Menck & Hambroek,**  
 Maschinenfabrik, **Altona-Hamburg.**



**Special-Geschäft**  
für  
Bade- u. Wasch-Einrichtungen.

Feine u. solide Ware.  
Schriftliche Garantie für  
jede Arbeit.  
Mässige Preise.  
Referenzen stehen zu  
Dienst.



Beständige Ausstellung verschiedener kompletter Einrichtungen mit Holz-, Kohlen- und Gasfeuerung, welche jederzeit in Funktion besichtigt werden können.

Waschherde, bestbewährtester Konstruktion, sowie Waschtröge.  
Predigerplatz 2, **Otto Becker**, Zürich.

**Emil Heer, Rorschach.**

Leistungsfähigstes Fabriklager in Baumaterialien.

**Fabriklager**

der bedeutendsten Fabriken des In- und Auslandes.

— Neueste Produkte. —

**Empfehle**

Dachpappen in vielen Qualitäten, Olear Dachpappe bestes Fabrikat.

**Besandete Dachpappen**

Petrefact-Conservator, bestes und neuestes Produkt.

— Streichbar auf kaltem Wege, bester Dachpappenschutz. —

Petrefact hart, vorzüglichstes Isoliermittel, anerkannt bestes Produkt.

**Neu, Neu, Neu.**  
**Gummi-Dachkitt, Renovator**

zum Verkitten von Leckstellen etc. etc.

Man lasse sich Anleitungen kommen.

Wird geliefert in kleinen Tönchen.

**Carbolineum.**

Vorzüglichstes Holzconservierungs- und Imprägnierungsmittel

von neuer praktischer und bewährter, chemischer Zusammensetzung.

NB. Mustersendungen stehen zur Disposition nebst Anleitungen.

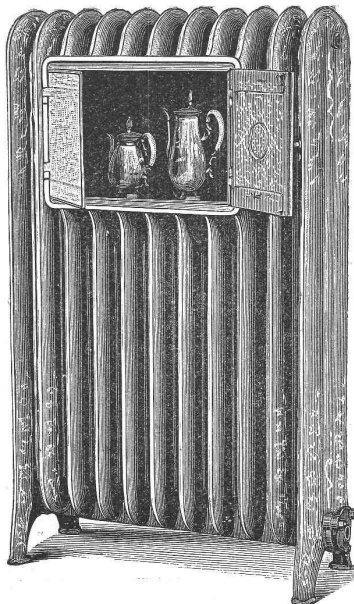
**Dachrenovator, Holzcement prima, billigst.**

**J. RUEF, Bern,**

Specialität für Central-Heizungen,

empfiehlt sich für

Wohnhäuser, Schulen, Villen, Anstalten u. Fabrikanlagen für alle Systeme.



Grosses Lager in  
**Rippenrohren, Zierkörpern, Gliederöfen.**  
Wiederverkäufern Rabatt, sowie für Heizkessel.  
Vertreter von **Hartley & Sugden.**

Schmiedeeiserne zusammengeschweisste Heizkessel  
in jeder gewünschten Form und Grösse,  
für alle Zwecke und Brennstoffe geeignet, äusserst solid, sparsam  
und leistungsfähig wie Chimax- und Kesselkessel etc., mit grösster  
direkter Heizfläche.

Projektierungen, sowie Katalog mit 1<sup>er</sup> Referenzen stets gerne zu Diensten.

Mechanische Zeichnen-Utensilien-Werkstätte  
von  
**J. & K. Blumer, Zürich III.**

Fabrikation von  
Reisschienen, Reissbrettern, Winkeln, Kurvenlinealen (Radien),  
Masstäben, Linealen.  
**Zeichentischen**, vertikale und horizontale,  
Patentierten Zeichenapparaten (Reissbrett mit Schiene),  
Zuschneidebrettern  
aus ff. Lindenholz für Sattler und Schuhmacher.  
**Verkaufstokal:** Brauerstrasse 51, Zürich III. **Bureau:** Turnerstrasse 38, Zürich IV.  
**Telephon 1641.**

**Das Städtische Atelier in Winterthur.**

Nebst unserem grossen Lager in **Gas- und Wasserleitungs-  
Artikeln, Gasleuchtern** etc. halten wir auch alle möglichen **Closets  
Pissoir-Einrichtungen neuester Systeme** und übernehmen wir die Erstellung  
kompletter Anlagen für Villen, Schulen, Anstalten etc. mit Garantie guter  
Funktionen.

**Arvenbretter**

in hochfeiner Qualität zu verkaufen ca. 50 Bäume für Zimmertäfer un-  
übertrefflich. Gef. Anfragen sub Chiffre Ö F 4130 an  
**Orellfüssli-Annoncen, Zürich.**

**Wer Bedarf** in Schienen, Geleisen, Transportwagen, Achsen-  
sätzen, Karren u. s. w. hat, wende sich an die  
Maschinenfabrik und Eisgiesserei von  
**A. OEHLER & Cie. in AARAU.**

**Transmissionsseile,**  
Schiffseile, Flaschenzugseile, Aufzugseile, Drahtseile  
liefert in bester Qualität die  
**Mechanische Bindfadenfabrik Schaffhausen.**  
— Tüchtige Monteurs stehen zu Diensten. —



Ventilations- & Heizungsanlagen jeder Art  
Ventilatoren in allen Grössen &  
Constructions:  
Selbstwirkende Kraftbetrieb und  
Wasserdruck.  
Ventilationsklappen & Glas-  
jalousien in allen Grössen  
Specialität in Trockenanlagen  
**J.P. BRUNNER, OBERRUZWYL,  
St. Gallen.**

**Pressen**  
für Cement- und Sklacken-Bausteine,  
**Bodenplattenpressen**  
(Mosaik und Cement), Hand- und Maschinenbetrieb,  
erstellt  
**Maschinenfabrik & Giesserei Rorschach**  
**Borner & Cie.**  
Kataloge zu Diensten. Prima Referenzen.

The Della Casa Granite Quarries of Italy, Limited Baveno.  
**Bavenogranit**

Vorzüglichstes, vollkommen wetterbeständiges Material, namentlich für Sockel,  
Stufen, Postamente, Säulen, Bassins etc.

**Mechanische Werkstätten.**

Ehrendiplom, goldene und silberne Medaillen von diversen Ausstellungen.  
Vertreter für die deutsche Schweiz:

**Alfred Weber, Architekt, Zürich.**





## Werkzeug - Gussstahl - Fabrik

Werkzeugstahl  
feinster Qual. für  
alle vorkommen-  
den Werkzeuge.
Silberstahl  
mathematisch ge-  
nau gezogen.
Wolframstahl  
zum Bearbeiten  
von Hartguss.
Diamantstahl,  
naturharter Stahl.

### Felix Bischoff, Duisburg a. Rh.

Fertige Scheerenmesser für Backen und Zirkularscheeren in jeder Form und Grösse.

General-Vertreter für die Schweiz: Herr Hch. Kreuzer, Ingenieur, Winterthur.

**Keine verderblichen Brände mehr.**

Feuersichere Konstruktionen, Decken, Säulen etc.  
nach dem patentierten System **Hennebique**, für  
Fabriken, Magazine, Werkstätten, Mühlen, Wohnhäuser.  
**Balken** in allen wünschbaren Spannweiten.

**Grosse Tragfähigkeit und Economie.**

Projekte und Ausführung besorgen

**A. Favre & Cie., Zürich.**

**Gebrüder Haussmann, Urach i. Wttbg.**

liefern

**Säulen u. Stacheten (Traillen)**

für Treppengeländer in Ahorn, Kirschbaum, Buche und Eiche, in  
verschiedenen sehr schönen Ausführungen zu den billigsten Preisen.  
— Miniatur-Muster oder Zeichnungen stehen zu Diensten. —

FRITZ  
**MARTI**  
WINTERTHUR.

von 80 bis  
500 mm Höhe.

**TRAGBALKEN**

**Röhren, Pumpen, Geleise, Transport-  
wagen, Drahtseile.**

*Lager in Wallisellen & Effretikon.*

**EXPORT.**

**Rheinische Schwemmsteine.**

Ausgezeichnete billige Bausteine, hergestellt aus „Bimssand“  
(poröses vulkanisches Produkt mit 40—70 % Kieselsäure) u. „hydraul. Kalk“.

Ausserordentlich leicht, dabei fest und dauerhaft.  
Sehr trocken; schlechteste Wärmeleiter; Schwamm-, Schall- u. Feuersicher.  
Verwendung erspart Fracht, Fuhrlohn, Arbeitslohn, Mörtel, Zeit.  
Sowohl geeignet zur Ausmauerung von Fachwerkwänden, wie auch zur  
Ausführung massiver Bauten jeder Art.  
Unübertroffen für Deckengewölbe in Kirchen, Sälen, Fabrikgebäuden,  
Kellern, Ställen,  
für Kühlanlagen, Bier- und Eiskellerbauten, Malzdarren etc.  
Unentbehrlich zur Herstellung gesunder Wohnungen, Stallungen u. s. w  
Dimensionen entsprechend den üblichen Wandstärken bei Rohbau.  
Weitere Auskunft erteilen sowie Aufträge erbitten

**Hubaleck & Cie., Schwemmsteinfabriken, Weissenthurm a. Rh.**

Errichtet 1867.  
Prämiert Berlin 1880, Koblenz 1891, Antwerpen 1894.

Die für den **Bau** und **Betrieb** von **Gasanstalten, Chemischen  
Fabriken, Cementfabriken, Cellulosefabriken, Schweiss-  
und Puddelwerken, Eisengiessereien**, sowie für **Dampfkessel-  
und sonstige Feuerungsanlagen** notwendigen

feuerfesten und säurebeständigen  
Retorten, Form- und Normalsteine, Gloverringe, Mörtel etc.

liefert

**THONWERK BIEBRICH, A.-G.**

Biebrich a/Rhein,  
vereinigt mit

**Chamottefabriken C. Kulmiz**  
in **Saarau** (Schlesien) und **Halbstadt** (Böhmen).  
Beste Referenzen und Zeugnisse aus der Schweiz.

### Submissions-Anzeiger.

Termin	Stelle	Ort	Gegenstand
6. Mai	Niedermann, Pfarrer	Oberuzwil (St. Gallen)	Scheunen-Neubau der Besserungsanstalt Oberuzwil.
6. »	Gemeindebauamt	St. Gallen, (Rathaus III, 35)	Erd-, Mauer-, Steinhauerarbeiten zum Maschinenhaus und Dependenz der neuen Schlachthofanlage in St. Gallen.
6. »	Hochbauamt I	Zürich (Stadthaus)	Erd-, Mauer-, Steinhauer-, Zimmer- und Spenglerarbeiten zu den Erweiterungsbauten am Forsthaue Adlisberg.
8. »	Bezirksforstamt	Breitenbach (Solith.)	Bau einer Waldstrasse von 660 m Länge durch die Staatswaldungen Fulnau-Woll im Gemeindebezirk Seewen.
8. »	Schlatter, Pfarrer	Rümlang (Zürich)	Reparaturen am Primarschulhaus und Herstellung eines neuen Abtrittbaues in Rümlang.
9. »	G. Rieser, Kantonsbaumstr.	St. Gallen	Maurer-, Steinhauer-, Schreiner-, Glaser- und Malerarbeiten zum Abortumbau des Regierungsgebäudes in St. Gallen.
10. »	Brown, Boveri & Co.	Baden (Aargau)	Komplete Herstellung von 3—6 Arbeiter-Wohnhäusern in Baden.
10. »	Züllig, Pfarrer	Arbon (St. Gallen)	Maurer-, Steinhauer- und Zimmerarbeiten, sowie Eisenbalken-Lieferung für den Kirch- turm in Arbon.
10. »	A. Stoffel, Pfleger	Arbon (St. Gallen)	Lieferung eines neuen Geläutes und einer Turmuhr.
12. »	Gretmer z. Degen	Hünenberg (Zug)	Neubau eines Käsegebäudes.
13. »	J. Brack, Gmdammann.	Mönthal (Aargau)	Renovation der Kirche Mönthal, bestehend in Verputz-, Zimmermanns- und Spengler- arbeiten.
15. »	Baukommission	Ilanz (Graub.)	Lieferung und Verlegung der Röhren für die Verlängerung der Wasserleitung um 180 m, der dazu nötigen Formstücke, Hydranten, Brunnenstücke, Grabarbeit; An- lage von zwei Cementbrunnen nebst Nebenarbeiten in Ilanz.
15. »	Winkler, Pfarrer	Seen (Zürich)	Maurer- und Malerarbeiten an der Kirche Seen.
15. »	Gemeindeamt	Wartau (St. Gallen)	Anlage dreier Sperren. Voranschlag 8000 Fr.
15. »	Sektionsbureau der G. B. Hôtel de l'Europe	Luzern	Unterbauarbeiten zwischen km 99,360 u. km, 100,660 in der Hauptsache aus 40 000 m <sup>3</sup> Erd- und Felsbewegung bestehend, sowie Herstellung zweier Tunnel von etwa 150 und 102 m Länge für die Gotthardbahnlinie in Luzern-Immensee.
18. »	Gemeinderatskanzlei	Berg St. Gallen	Bau der Gemeindestrasse Gemmiswil-Obersteinach. Länge rund 2,3 km. Voranschlag rund 31 000 Fr.