

Zeitschrift: Schweizerische Bauzeitung
Herausgeber: Verlags-AG der akademischen technischen Vereine
Band: 25/26 (1895)
Heft: 17

Werbung

Nutzungsbedingungen

Die ETH-Bibliothek ist die Anbieterin der digitalisierten Zeitschriften. Sie besitzt keine Urheberrechte an den Zeitschriften und ist nicht verantwortlich für deren Inhalte. Die Rechte liegen in der Regel bei den Herausgebern beziehungsweise den externen Rechteinhabern. [Siehe Rechtliche Hinweise.](#)

Conditions d'utilisation

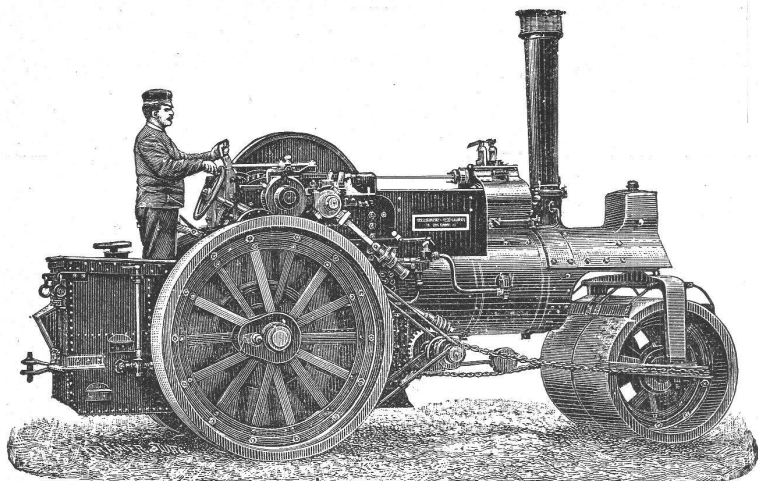
L'ETH Library est le fournisseur des revues numérisées. Elle ne détient aucun droit d'auteur sur les revues et n'est pas responsable de leur contenu. En règle générale, les droits sont détenus par les éditeurs ou les détenteurs de droits externes. [Voir Informations légales.](#)

Terms of use

The ETH Library is the provider of the digitised journals. It does not own any copyrights to the journals and is not responsible for their content. The rights usually lie with the publishers or the external rights holders. [See Legal notice.](#)

Download PDF: 21.12.2024

ETH-Bibliothek Zürich, E-Periodica, <https://www.e-periodica.ch>



Dampfstrassenwalzen
mit Lokomotivkessel
Tender-Lokomotiven
für schmale und normale Spurweiten
und
Lokomobilen
liefert als Specialitäten
Maschinenbau-Gesellschaft Heilbronn
in Heilbronn.

Rollbahnschienen und Schwellen
aus der **Burbacherhütte**
sind in verschiedenen Profilen nebst dem dazu gehörenden
Kleineisenzeug
stets vorrätig bei
Kägi & Co., Winterthur.

Roll-
Bahnschienen,
Rollwägelchen,
Drehschrauben,
Nagelmaschinen,
Radhäute,
Aufzüge,
Wellenböcke
liefert
**FRITZ
MARTI**
in
WINTERTHUR.
EXPORT.

Masch.-Ingenieur
(Schweizer), mit 6-jähriger in- und ausländischer Bureau- und Werkstättenpraxis, sucht, gestützt auf gute Zeugnisse u. Refer., **sichere Stelle.** Bewandert im allgem. Maschinenbau, Lokomotiv- u. Wagenbau, Eisenbahnerbau u. in Fachwerkskonstruktionen. Eintritt sofort od. nach Uebereinkunft.
Off. unt. Chiffre T. 5269 an **Rudolf Mosse, Zürich.**

Ein junger
Maschinentechner
mit Werkstatt- und Bureau-Praxis sucht gestützt auf gute Zeugnisse auf Anfangs November Anstellung im Bureau oder Betrieb.
Gefl. Offerten sub Chiffre M 5087 an die Annoncen-Expedition von **Rudolf Mosse, Zürich.**

Amerikaneröfen für Dauerbrand, Chamotte-Kachel-Tragöfen mit gewöhnlicher Regulierfeuerung oder für Dauerbrand mit Füllschacht und Einsatz.
Regulier-Cylinderöfen mit Blech oder Kachelmantel und Ventilation,
Luftheizungsöfen mit Kippenkörper, **Centralheizungen, Trockenanlagen, Sparkochherde, Bad- und Wascheinrichtungen** erstellen
GEBR. LINKE, ZÜRICH.
Verkaufslokal: 57 Seilergraben 59.
Fabrik im Industriequartier.

Elektro-Ingenieur
d. zürcher Polytechnikums, italienisch, deutsch und französisch sprechend, mit einem Jahre Praxis in England, **sucht für sofort Stelle** in einem **Elektrizitätswerk** Deutschlands od. der Schweiz.
Zeugnisse sind zur Verfügung. Mässige Ansprüche. Gefl. Offerten unter Chiffre Z 5000 an **Rudolf Mosse, Zürich.**

Sägespäan-Füllöfen mit 70 Procent Ersparnis gegen Kohlenfeuern
empfehlen
allen Holzindustriellen
H. L. Lattermann & Söhne
Eisenwerk Morgenröthe in Sachsen.
Prospecte mit etwa 100 Attesten.

Centralheizungen, Lüftungs- und Trockenanlagen, Calorifères zur Heizung grosser Räume.
Warmwasser-Heizungen für Wohnhäuser und öffentliche Gebäude erstellt
R. BREITINGER, Heizeinrichtungen, Zürich.

Grossere Fabrik-Etablissements sind mit bedeutender, konstanter
Wasserkraft
teilweise oder gesamt **zu verkaufen** oder **zu vermieten.** Beteiligung an einem nachweisbar rentablen Unternehmen nicht ausgeschlossen.
Offerten unter O 4639 an die Annoncen-Expedition von **Rudolf Mosse, Zürich.**

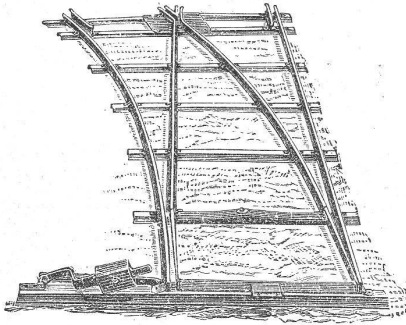
Für Hafner
zu vermieten:
eine geräumige **Hafnerwerkstätte** mit **Verkaufsladen** und einer hübschen **Wohnung** in Brugg. Vorräte und Werkgeschirre zu kaufen. Preise billig. Geschäft rentabel.
Auskunft erteilt
Hans Werder, Notar
Brugg.

halb geöffnet
Vorzügliches System
Glasjalousien
ohne Federn
in drei Preislagen
empfehlen
Ruppert, Singer & Cie.,
Glashandlung,
Zürich III,
Kanzleistrasse 57.
Alleinverkauf für die deutsche Schweiz.

Stelle-Gesuch.
Theoret. und prakt. gebildeter **Werkstätten-Ingenieur,** Schweizer, 31 Jahre alt, 4 Sprachen sprechend, noch in leitender Stellung in Italien, sucht seine Stellung zu ändern. Specialist in Werkzeugmaschinen u. allgem. Maschinenbau. Längere Praxis in England, Oesterreich, Amerika. Reflektiert nur auf dauernde Stellung als Werkstättenleiter od. Assistent. Gefl. Off. unt. N 5088 an **Rudolf Mosse, Zürich.**

Bagger-Arbeiten
werden in grösseren und kleinern Massen übernommen.
Gefl. Anfragen an
F. Meili, Baumeist
Dübendorf.

Materialien für Eisenbahnen, Unternehmungen, öffentliche Arbeiten und industrielle Anlagen.



Bergwerks- u. Hüttenprodukte,
fertige und vorgearbeitete Maschinenbestandteile.

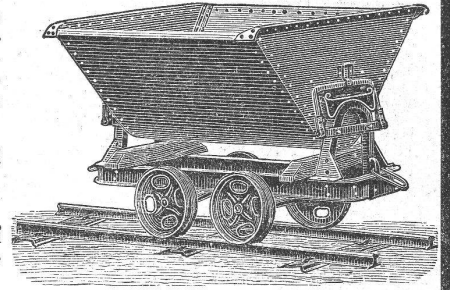
Verkauf und Vermietung

von transportablen Stahlbahnen in der Praxis bewährter Konstruktionen, Rollbahnschienen in diversen kleinen und grossen Profilen mit Befestigungsmitteln für Dienstgeleise. Rollwägelchen verschiedener Grössen u. Systeme inklusive allem Zubehör für Materialtransport bei Bahn- und andern öffentlichen Bauten.

Von diesen Materialien halte ich in Effretikon, Wallisellen, Payerne, Yverdon stets ein grösseres Quantum auf

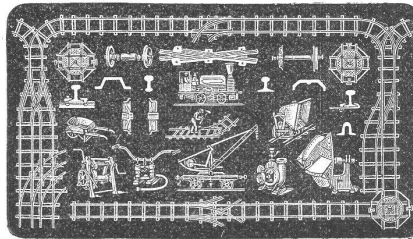
LAGER

und verfüge ebenso über Partien von solchen Materialien, die von mir geliefert und nach beendigtem Bau freigegeben wurden und, soweit noch in gutem Zustande befindlich, billigst verkauft oder mietweise abgegeben werden.



Lokomobilen Lokomotiven } jeder Art.

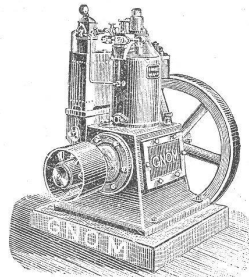
Baggermaschinen, Betonmischmaschinen, Sand-, Kiessortir- und Waschmaschinen, Mörtelmaschinen, Steinhiebmaschinen etc.



Neuester Petroleum-Motor „GNOM“

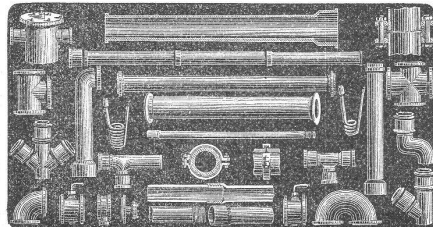
kann anstandslos mit geringen Kosten in Gasmotor umgewandelt werden.

Fix und fahrbar. — Ruhiger Gang.



Aeusserst einfache und solide Konstruktion.

Eidg. Patente Nr. 4454, 5789 u. 7618. Mehrere Hundert dieser Motoren sind im Betrieb.

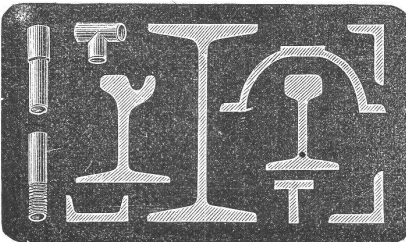


Preislisten, Prospekte, Offerten und Kostenanschläge gratis.

FRITZ MARTI, Winterthur.

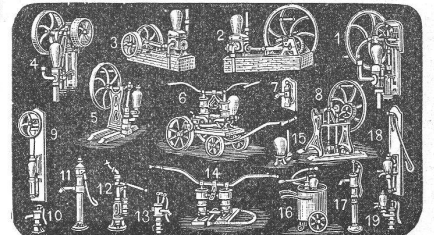
SCHIENEN

in zahlreichen Profilen. Querschwellen verschiedener Systeme aus Flusstahl. Lokomotiv- und Wagenradsterne geschmiedet und aus Stahlguss. Stahlgussräder für Rollwagen. Tiegelgussstahl u. Raffinirstahl für Werkzeuge. Maschinenteile aus Tiegelstahl- oder Martinstahl-Façonguss. Maschinenteile aus Stahl oder Eisen geschmiedet. Bohrstahl für Steinbohrung. Komprimierte Wellen aus weichstem schweisbarem Stahl mit 60 kg Festigkeit. **RADSÄTZE** für Rollwagen, Eisenbahn-Waggons und Lokomotiven. Bandagen, Achsen, Brems- und Kupplungsbestandteile. Fliegende Geleise mit allem Zubehör. Kabel, Drähte, Drahtseile aus Eisen und Stahl für Transmissionen, Drahtseilbahnen, Aufzüge etc.



TRAGBALKEN

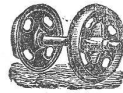
von 80 bis 500 mm Höhe sowie alle anderen Eisen zu Bau- und Konstruktions-Zwecken. Wasserleitungsröhren, **GASRÖHREN**, Mannesmann-Stahlröhren für Hochdruckleitungen. **Eiserne Röhren-Maste** für elektrische Kraftleitungen. Vermittelt *elektrolytischem* Verfahren **verkupferte Röhren**. Genietete Röhren, Rippenröhren. **Wassermesser** (System Meinecke). Ueber 125 000 St. im Betrieb. *Siederöhren aus Kupfer, Holzkohleneisen und Flusseisen.* Rohprodukte in andern Metallen wie **Kupfer, Phosphorbronze, Messing, Zink, Antimon, Blei etc.** **Fox-Cement** als Ersatz für Blei. **Babbit-Metall** für Lagerschalen. Schwarze und galvanisirte **WELLBLECHE**. Aufzüge, Winden, Wellenböcke, Rollen, Flaschenzüge, Feldschmieden etc.



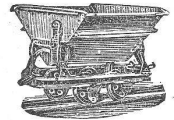


Rollbahnen

Liebrecht & Cohrs
Zürich,
Bahnhofplatz 5.



Solide Konstruktion.
Billige Preise.
Kauf. — Miete.



Brändli & Cie., Horgen bei Zürich.

Fabrik und Lager

von Asphaltdachpappen, Holzcement, Asphalt in Blöcken, Parquetasphalt, Goudron minéral, Asphalt-isolierplatten, Isolierteppichen, Asphaltleinwand, Wandisolierasphalt, Portlandcement- u. Steinzeugplatten.

Ausführung aller einschlagenden Asphalt- und Cementarbeiten,

wie fertige Bedachungen in Asphalt- und Holzcement, Bodenbelege aller Art, Wandisolierungen- und -Bekleidungen, Holzplasterungen etc.

Goldene Medaille Zürich 1894.

Doppelspiraldübel

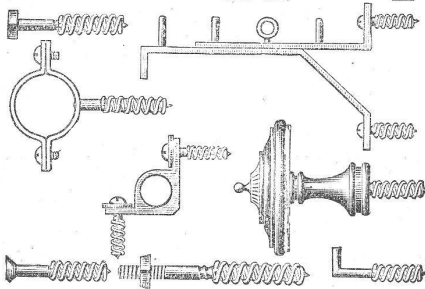
D. R.-P. 78 235

zum Befestigen oder Aufhängen von Gegenständen an Wänden oder Decken von beliebigem Mauerwerk oder Marmor.

Vorzüge gegen die bisherige Befestigungsmethode:

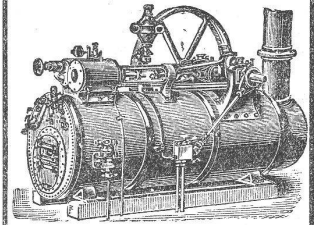
1. Bedeutende Zeitersparnis.
2. Schadloshaltung der Wände, Tapeten oder Decken.
3. Unbedingte Haltbarkeit der angebrachten Gegenstände.

Julius Boeddinghaus,
Düsseldorf.



Lokomobilen

mit verbessertem ausziehbarem Röhrenkessel, fahrbar und feststehend,



ferner transportable

Dampfmaschinen

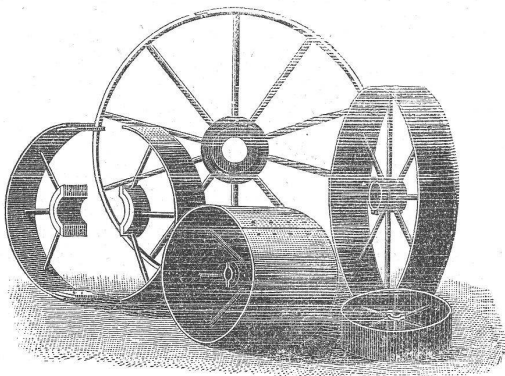
mit stehendem geschweissten Querrohrkessel

bauen als Specialität und halten auf Lager

Menck & Hambrock,
ALTONA-HAMBURG.

Erfindungs-Marken-Muster- & Patente Modell-Schutz
gewissenhaft & prompt
durch **BOURRY-SEQUIN** in Zürich
Gegründet 1850. Schweiz. Syndikat-Mitglied.

Wanner & Cie., Horgen.



Zweiteilige schmiedeiserne

Riemen-Scheiben

Billig, leicht, dauerhaft.

Hydr. Marmor-Sägewerk und -Schleiferei
Max Naeff in Rheineck.

Jean Hertsch, Disponent.

Lieferung von roh bossierten, grauen, gelben und dunkeln Kalksteinen, sehr schöne, wetterbeständige, dichte Bau-Materialien.

Uebnahme für das Behauen der Steine nach Plänen und Detailzeichnungen.

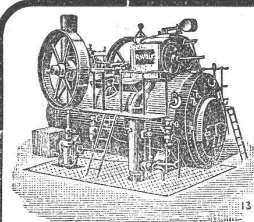
Uebnahme aller Marmor- und Granitarbeiten in weissen und bunten bis tiefschwarzen Marmoren und Graniten.

Bildhauer-Atelier.

Ausgezeichnete Zeugnisse und Referenzen.

(Bundesrathaus, Marmorhaus St. Gallen und andere reichere und einfachere Bauarbeiten.)

Muster und Kostenvoranschläge prompt und gratis.



R. WOLF

Magdeburg - Buckau.

Bedeutendste Locomobilfabrik Deutschlands.

Locomobilen

mit ausziehbaren Röhrenkesseln, von 4-200 Pferdekraft,

leistungsfähigste und dauerhafteste Betriebsmaschinen von unerreicht geringem Brennmaterial-Verbrauch für industrielle Zwecke und für electr. Beleuchtung.

Etwa 100 Locomobilen bis 200 Pferdekraft sind stets auf Lager oder in Arbeit. Zahlreiche Locomobilen bis zu 100 Pferdekraft sind in der Schweiz in Betrieb.

Kostenanschläge u. Referenzen durch die Alleinvertr. für die Schweiz:

Stirnemann & Weissenbach in Zürich, welche auf Wunsch auch die Montirung der Locomobilen übernehmen.

Fournituren für Elektrotechnik.

Alleinvertretung für

Collector-Bürsten, Syst. Boudreaux.

Vulcan-Fibre der Vulc.-Fibre Co., Wilmington.

Lager in **Hartgummi-Platten**, -Stäben und -Röhren.

Isolierschläuche.

Isolierband.

Chatterton-Komposition

Kautschuk-Handschuhe, Kautschuk-Matten.

Geleimte Ledertreibriemen, Kettenriemen

für Dynamomaschinen.

Keyser & Co., Thalgasse 8, Zürich.

vormals Keyser-Pauly.

Wer Bedarf

in Schienen, Geleisen, Transportwagen, Achsen-sätzen, Karren u. s. w. hat, wende sich an die Maschinenfabrik und Eisengiesserei von

A. OEHLER & Cie. in AARAU.

Königl. Baugewerkschule Stuttgart.

Der Winterkurs beginnt am 31. Oktober und schliesst am 16. März. Anmeldungen können jederzeit schriftlich und vom 23. Oktober an auch mündlich gemacht werden. Neueintretende haben sich vor dem 29. Oktober zu melden, weil sie an diesem Tage, von morgens 8 Uhr an, behufs Einweisung in die geeignete Klasse eine Prüfung zu er- stehen haben. Das Unterrichtsgeld beträgt 40 Mk. pro Semester. Programme werden unentgeltlich versandt.

Stuttgart, den 2. Oktober 1895.

Die Direktion:
Walter.

Hochdruck-Mannesmannstahlrohre

für Leitungen aller Art

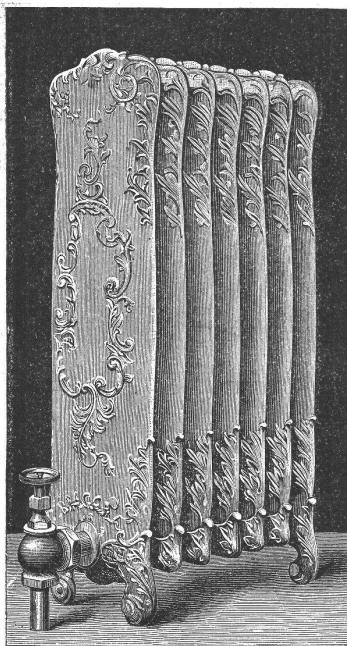
von 50—600 Atmosphären Probedruck bei 3—8 mm Wandstärke
mit absolut betriebssicheren Verbindungen liefern

Deutsch-Oesterreichische Mannesmannröhren-Werke

Generaldirektion Düsseldorf.

Vertreter für die Schweiz:

Willy Müller, Zürich.



Niederdruck-, Dampf- und Wasserheizungen

erstellt unter mehrjähriger
Garantie in eigener pa-
tentierter Konstruktion auf
Grundlage vieljähriger Er-
fahrung die

**Maschinenfabrik und
Kesselschmiede**

von
Heinrich Berchtold
in Thalweil
bei Zürich.

Die für den **Bau** und **Betrieb** von **Gasanstalten, Chemischen
Fabriken, Cementfabriken, Cellulosefabriken, Schweiss-
und Puddelwerken, Eisengiessereien**, sowie für **Dampfkessel-
und sonstige Feuerungsanlagen** notwendigen

feuerfesten und säurebeständigen
Retorten, Form- und Normalsteine, Gloverringe, Mörtel etc.

liefert

THONWERK BIEBRICH, A.-G.

Biebrich a/Rhein,

vereinigt mit

Chamottefabriken C. Kulmiz

in **Saarau** (Schlesien) und **Halbstadt** (Böhmen).

Beste Referenzen und Zeugnisse aus der Schweiz.



Patentirte, verzinkte Metalldachplatten

(Patent Bellino) als anerkannt **vorteilhaftestes Bedachungs-
material** liefert die **Metallwarenfabrik Zug**. Prospekte
gratis.