

Objektyp: **Advertising**

Zeitschrift: **Schweizerische Bauzeitung**

Band (Jahr): **25/26 (1895)**

Heft 7

PDF erstellt am: **08.08.2024**

Nutzungsbedingungen

Die ETH-Bibliothek ist Anbieterin der digitalisierten Zeitschriften. Sie besitzt keine Urheberrechte an den Inhalten der Zeitschriften. Die Rechte liegen in der Regel bei den Herausgebern. Die auf der Plattform e-periodica veröffentlichten Dokumente stehen für nicht-kommerzielle Zwecke in Lehre und Forschung sowie für die private Nutzung frei zur Verfügung. Einzelne Dateien oder Ausdrucke aus diesem Angebot können zusammen mit diesen Nutzungsbedingungen und den korrekten Herkunftsbezeichnungen weitergegeben werden. Das Veröffentlichen von Bildern in Print- und Online-Publikationen ist nur mit vorheriger Genehmigung der Rechteinhaber erlaubt. Die systematische Speicherung von Teilen des elektronischen Angebots auf anderen Servern bedarf ebenfalls des schriftlichen Einverständnisses der Rechteinhaber.

Haftungsausschluss

Alle Angaben erfolgen ohne Gewähr für Vollständigkeit oder Richtigkeit. Es wird keine Haftung übernommen für Schäden durch die Verwendung von Informationen aus diesem Online-Angebot oder durch das Fehlen von Informationen. Dies gilt auch für Inhalte Dritter, die über dieses Angebot zugänglich sind.

Filiales:
Paris

Wanner & Cie., Horgen.

TECHNISCHE ARTIKEL ALLER ART

für Maschinenbetrieb.

Mailand
Brüssel

Ein jüngerer Bautechniker, der mit gutem Erfolg das Technikum Winterthur absolviert hat, sucht Stelle in einem Architektenbureau oder grössern Baugeschäft.

Offerten unt. Chiffre H 633 nimmt entgegen die Annoncen-Expedition von **Rudolf Mosse, Zürich.**

Associé gesucht.

In eine neu erstellte Dampfsgie mit 25 HP, in einer industriellen Ortschaft am Balmhofe gelegen, wird ein aktiver Teilhaber mit einer Einlage von 20 000 Fr. gesucht, welcher die Aufsicht, sowie die schriftlichen Arbeiten zu führen hätte.

Offerten unter A 620 befördert die Annoncen-Expedition von **Rudolf Mosse, Zürich.**

Ingénieur

d'Etudes de chemins de fer cherche emploi pour courant Mars. S'adresser sous G 632 à **Rodolphe Mosse à Zurich.**

junger Ingenieur

mit etwelcher Praxis wird als

Bauführer

für den Bau einer Sekundärbahn gesucht.

Anmeldungen mit Angabe der Gehaltsansprüche und der bisherigen Thätigkeit sub Chiffre X 673 an die Annoncen-Expedition von **Rudolf Mosse, Zürich.**

Architekt.

Gesucht, ein tüchtiger, selbständiger Architekt für Zürich. Muss gewandt sein und Bauten übernehmen.

Offerten mit Freihandskizzen sub Chiffre B 627 an die Annoncen-Expedition von

Rudolf Mosse, Zürich.

Best assortiertes Lager

von 1^{er} Qualität
Flaschenzug- und Aufzugsseilen,
Schwenkseilen,
 15-45 mm und bis 200 m lang.
Bindseile
 beliebiger Dicke und Länge,
Gerüststricke, Spitzstrangen,
Maurerschnüre, Senkelschnüre,
Drahtseile
 für Transmissionen und Aufzüge,
 Wagenfett, Seilschnüre, Bast-Tragband
 empfiehlt bestens

D. Denzler, Seiler,
Zürich.

Insel Corfu.

Auf derselben, nahe der Stadt (gleichen Namens) und der königlichen Villa ist ein grosses Anwesen in herrlicher Lage am Meere, mit erforderlichem Wasser reichlich versehen, um den Preis von 55 000 Goldfrancs zu verkaufen. Das Ganze eignet sich in hervorragender Weise zur

Errichtung eines Hôtels bezw. Sanatoriums.

Gefl. Zuschriften befördert **C. Werl,**
 Daliastrasse, **Riesbach-Zürich.**

Gesucht

als Assistent des bauleitenden Ingenieurs für Wasser- und Hochbauten ein

tüchtiger Bautechniker, der sauber zeichnen und kleinere Terrainaufnahmen machen kann. Eintritt sofort.

Offerten mit Referenzen unter Chiffre S 693 an die Annoncen-Expedition von **Rudolf Mosse, Zürich.**

Lehrlingsstelle gesucht.

Für einen intelligenten Jüngling mit Sekundarschul- und Gymnasialbildung auf ein

Architektur- od. Ingenieur-Bureau.
 Gefl. Offerten sub Chiffre A 701 an **Rudolf Mosse, Zürich.**

Gesucht.

Ein jüngerer Bautechniker, der die Steinbauerpraxis durchgemacht hat und zwei Jahre auf einem Architektur-Bureau thätig war, sucht unter bescheidenen Ansprüchen entsprechende Anstellung. Zeugnisse stehen zu Diensten.

Offerten beliebe man zu richten sub Chiffre R 717 an **Rudolf Mosse, Zürich.**

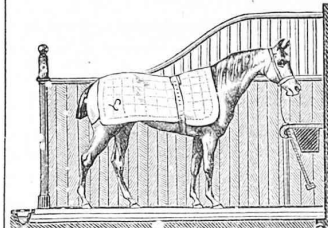
Akad. gebild.

Bauzeichner

mit Bureau Praxis sucht Stellung, event. würde er sich bei einem bestehenden Baugeschäft als Kommanditär beteiligen.

Gefl. Offerten unter Chiffre Z 334 an **Rudolf Mosse, Zürich.**

Pferdestallungen



eig. patent. rationell. Konstruktion.
GEBRÜDER LINCKE,
 ZÜRICH.
 Kant. Gewerbeausstellung Zürich 1894:
 Ehrendiplom.

Bautechniker,

welcher schon neun Jahre in Hoch- und Tiefbaugeschäften die Buchhaltung und Bureauarbeiten besorgte, sucht ähnliche Stellung. Gute Zeugnisse und Referenzen.

Offerten unter Chiffre A B 20 nehmen entgegen

Orellfüssli-Annoncen, St. Gallen.
 Soeben vollständig erschienen:

„Profile“

Sammlung von Tabellen zum Gebrauche bei der Querschnittsbestimmung eiserner Tragkonstruktionen. Von **L. Gensen** und **J. Miliczek,** Ingenieure in **Nürnberg.** Preis Mk. 8 50. — Nürnberg 1895. Selbstverlag der Verfasser.

King & Co.

Maschinenfabriken
Zürich-Wollishofen

liefern als Spezialitäten:

Dampfmaschinen u. Dampfkessel
Fahrbare und Halb-Lokomobilen

bis zu den grössten Dimensionen.

Dampfstrassenwalzen. Dampfbagger.
Compl. Dampfschiffe. Aluminiumbote
 Transmissionsanlagen.

Wer Bedarf

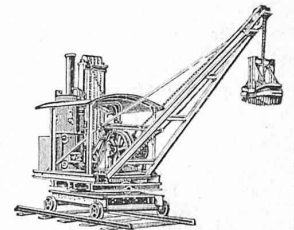
in Schienen, Geleisen, Transportwagen, Achsen, Karren u. s. w. hat, wende sich an die Maschinenfabrik und Eisengiesserei von

A. OEHLER & Cie. in AARAU.

Lichtpauspapiere
 mit und ohne
Entwicklungsbad
 fabriziert unter Garantie
A. Messerli, Zürich
 Lichtpausatelier, gegründet 1876.

Lager in Engl. Stahl
 Feilen Sägen Werkzeuge
J. H. BENKER, BIEL

Priestman Greifbagger
 und fahrbare und feststehende
Dampfkrähne,



Dampfwinden u. Dampfkabel
 bauen als Specialität und halten auf Lager
MENCK & HAMBROCK,
 ALTONA-HAMBURG

Erfindungs-Marken-Muster- & Patente
gewissenhafte & prompt
 durch **BOURRY-SEQUIN in Zürich**
 Gegründet 1880. Schweiz. Syndikat. Mitglied.

Veranden, Oblichte,
 Vordächer, Hallen
 Gewächshäuser,
 Stall-Einrichtungen,
 guss- und schmiedeis. Geländer,
 Balkone etc.,
 Eisenkonstruktionen
 jeder Art.
Suter-Strehler & Cie.,
 vorm. Suter & Diener,
 Konstr.-Werkstätten,
ZÜRICH.

Liebrecht & Cohrs, Rollbahnen, Zürich,
Bahnhofplatz 5.

Prompte Lieferung. — Solide Konstruktion.
 Billige Preise. — Kauf und Miete.

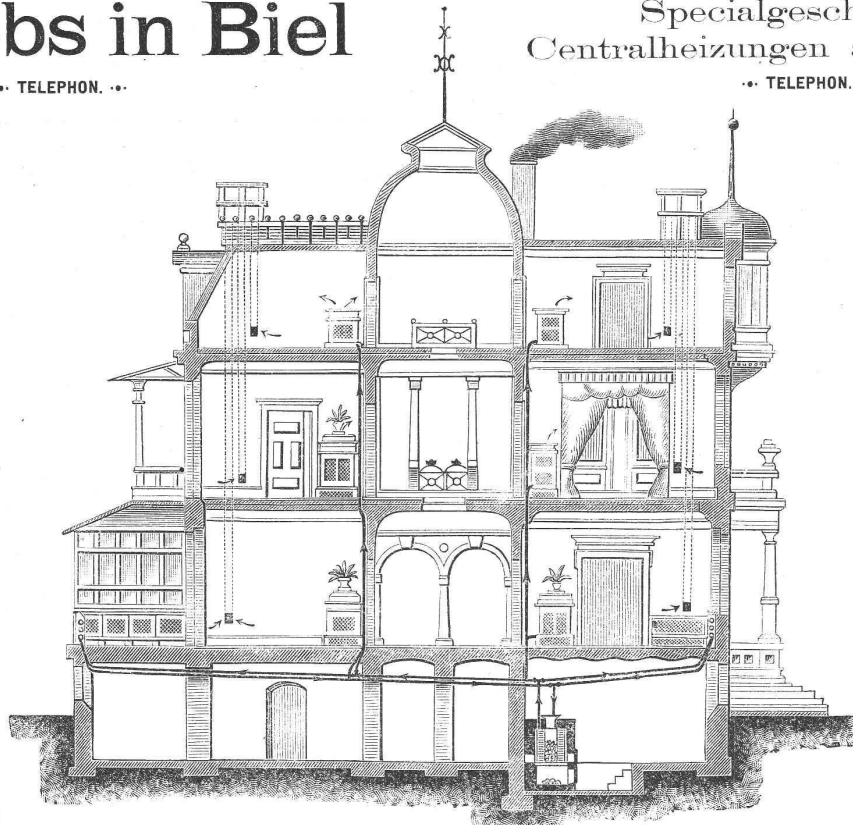
C. Krebs in Biel

Specialgeschäft für
 Centralheizungen aller Systeme.

•• TELEPHON. ••

•• TELEPHON. ••

- Warmwasser-Heizungen.
- Niederdruck-Dampfheizungen.
- Hochdruck-Dampfheizungen.
- Abdampf-Heizungen.
- Kombinierte Heizungen aller Art.
- Etagenheizungen.
- Geringerer Brennstoffverbrauch bis zu 30%.
- Einfachste Bedienung.
- Zuverlässige Regulierung der Wärme.
- Ventilations-Anlagen.
- Eigenes bestbewährtes System.



- Besonders geeignet für:
- Wohnhäuser, Neubauten und bereits bewohnte Räume.
- Villen, Hôtels und Restaurations-Lokale.
- Geschäftshäuser und Verwaltungs-Gebäude.
- Schulen und Kirchen.
- Krankenhäuser, Privatanstalten.
- Trocken-, Koch-, Wasch- u. Bade-Einrichtung.

Kostenvoranschläge und Pläne werden auf Verlangen stets gerne kostenfrei angefertigt.
 Prima-Referenzen zu Diensten. Sämtliche Ausführungen garantiert.

Emil Heer, Rorschach.
 Leistungsfähigstes Fabriklager in Baumaterialien.
Fabriklager
 der bedeutendsten Fabriken des In- und Auslandes.
 — Neueste Produkte. —
Empfehle
 Dachpappen in vielen Qualitäten, Olear Dachpappe bestes Fabrikat.
Besandete Dachpappen
 Petrefact-Conservator, bestes und neuestes Produkt.
 — Streichbar auf kaltem Wege, bester Dachpappenschutz. —
 Petrefact hart, vorzüglichstes Isoliermittel, anerkannt bestes Produkt.
Neu, Neu, Neu.
Gummi-Dachkitt, Renovator
 zum Verkitten von Leckstellen etc. etc.
 Man lasse sich Anleitungen kommen.
 Wird geliefert in kleinen Tönnchen.
Carbolineum.
 Vorzüglichstes Holzconservierungs- und Imprägnierungsmittel von neuer praktischer und bewährter, chemischer Zusammensetzung.
 NB. Mustersendungen stehen zur Disposition nebst Anleitungen.
Dachrenovator, Holzcement prima, billigst.
Wasserkraft und Fabrikräumlichkeiten
 zu vermieten oder zu verkaufen,
 oder **Anteilhaber** gesucht zur Einführung irgend einer Industrie. Baugeschäft, Cementwarenfabrik, Parqueterie, Sägerei haben den Vorzug. Ca. 180 Aren Sand- und Kies-Lager in rein blauer Ware, unmittelbar bei der Fabrik. Einlage-Kapital wird in zweiter Hypothek unbedingt sicher gestellt. Offerten unter S 6643 befördert die Annoncen-Expedition von **Rudolf Mosse, Zürich.**

Glasplatten mit Metalleinlage
 (patentiertes Drahtglas.)
 548 mal widerstandsfähiger als gewöhnliches Dachglas (Rohrglas) und ausserordentlich feuersicher, vorzüglich geeignet für Verglasung von Dächern, Fussböden, für Magazine, Fabriken und Keller. Mit bestem Erfolge vielfach in Verwendung, was glänzende Zeugnisse bestätigen.
 Unersetzlich als Schutzglas für Dampfkesselwasserstände.
 Patentierte Glasbuchstaben für Firmenschilder aus Stanzglas, vergoldet, versilbert, weiss und schwarz Emaille.
Unübertroffen in Schönheit und Glanz.
 Muster und Preislisten auf Verlangen.
Aktiengesellschaft für Glasindustrie,
 vorm. Friedr. Siemens.
 Neusattl b. Elbogen i. Böhmen.
Vertreter Herr Balduin Weisser, Basel.

Roll-Bahnschienen,
 Rollwägelchen,
 Drehscheiben,
 Murrhollen,
Radsätze,
 Aufzüge,
 Wellenböcke
 liefert
FRITZ MARTI
 in WINTERTHUR.
 EXPORT.

Holzwohle-Baumaterialien.
 Patent-Anspruch: (Nr. 8367).
 Formstücke, zu Bauzwecken dienend, bestehend aus Holzwohle und einem Mörtelbindemittel.
 Musterschutz Nr. 1048.
Alleinige Vertreter für die Schweiz sind
Keller & Cie. in Zug.
 Beginn der Lieferungen Anfang März. — Prospekte zur Verfügung.
Vertreter gesucht.
Warnung vor Nachahmung, Ankauf und Verwendung von nachgeahmtem Material.

Konkurrenz-Ausschreibung.

Ueber die Ausführung der Erd-, Fundierungs-, Beton- und Maurer-Arbeiten, sowie der Steinhauer-, Zimmer- und Dachdecker-Arbeiten für das Maschinenhaus des Elektrizitätswerkes an der Sihl, an der Waldhalde Schönenberg, wird hiemit freie Konkurrenz eröffnet. Pläne, Bauvorschriften und Vertragsbedingungen sind auf dem Bureau der Direktion in Wädensweil einzusehen, bezw. zu beziehen; für Lokalbesichtigungen und nähere Auskunft über die Ausführung wende man sich an das Baubureau der Gesellschaft in Schönenberg.

Die erstgenannten Arbeiten werden nur samthaft, die Steinhauer-, Zimmer- und Dachdecker-Arbeiten auch für sich allein vergeben. Offerten sind bis spätestens den 28. Februar abends verschlossen mit der Aufschrift «Eingabe betreffend Bauarbeiten» an die Unterzeichnete zu senden.

Wädensweil, 14. Februar 1895.

Die Direktion des Elektrizitätswerkes a. d. Sihl.

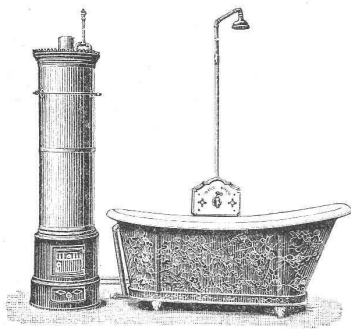
Die für den Bau und Betrieb von Gasanstalten, Cementfabriken, Hohofen-, Schweiss- und Puddelwerken, Brauereien, Cellulosefabriken, Eisengiessereien, sowie für Dampfkessel- und sonstige Feuerungsanlagen notwendigen

feuerfesten und säurebeständigen Retorten, Form- u. Normalsteine, Mörtel etc. ferner Bodenbelag- und Wandplatten in den verschiedensten Farben und Mustern

THONWERK BIEBRICH,

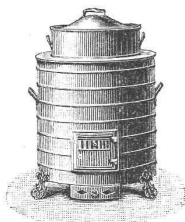
liefert Akt.-Ges., Biebrich a/Rhein.

Beste Referenzen und Zeugnisse aus der Schweiz.



Special-Geschäft für Bade- u. Wasch-Einrichtungen.

Feine u. solide Ware. Schriftliche Garantie für jede Arbeit. Mässige Preise. Prima Referenzen stehen zu Diensten.



Beständige Ausstellung verschiedener kompletter Einrichtungen mit Holz-, Kohlen- und Gasfeuerung, welche jederzeit in Funktion besichtigt werden können.

Waschherde, bestbewährtester Konstruktion, sowie Waschtröge.

Predigerplatz 2, Otto Becker, Zürich.

Katastervermessung.

Die Gemeinde Bremgarten (Aargau) beabsichtigt mit nächstem Frühjahr die Vermessung ihres Katasters (ohne die Waldungen), zu vergeben. Geometer, welche die Ausführung dieses Vermessungswerkes zu übernehmen gedenken, wollen ihre verschlossenen Anmeldungen und Uebernahmsangebote mit der Aufschrift «Katastervermessung» bis und mit Dienstag den 26. Februar nächsthin an Herrn Stadtmann Dr. Weissenbach einreichen.

Das Vermessungsprogramm liegt auf der Gemeindeganzlei zur Einsichtnahme auf.

Bremgarten, den 1. Februar 1895.

Der Gemeinderat.

Für grössere Bau- u. Schreinerei-Geschäfte.

In holzreicher Gegend und an guten Kommunikationswegen ist ein Bangeschäft, Vollgatter mit verschiedenen Fräsen, verbunden mit einer gut eingerichteten Bauschreinerei, Trockenofen etc., zu verkaufen oder zu verpachten.

Je nach Umständen würde auch nur die mech. Schreinerei und Drechserei mit allen nötigen Maschinen, grossen Werkstätten, Ladenschuppen und Wohnungen in Pacht gegeben.

Wasserkraft konstant und solid angelegt. Günstiger Ankauf des Rohmaterials, sowie billige Arbeitskräfte geboten.

Hierauf Reflektierende belieben sich sub R 127 Lz schriftlich zu melden bei Haasenstein & Vogler, Luzern.



Carl Flink

Eisen- und Bronze-Giesserei
— MANNHEIM. —
Specialität: Eisenkonstruktionen u. Bauguss.
Neues, besonders reichhaltiges Modell-Lager
in dekorierten Schaufenstersäulen und
dekor. freistehenden Säulen.

Veranden, Wintergärten,
Treppen-Anlagen
jeder Art.

NB. Abgabe von Musterbüchern nur an Architekten u. Baugeschäfte.
Vertreter für die Schweiz: Eugen Jeuch, Basel, Hardstrasse 14.



Centralheizungen,

Lüftungs- und Trockenanlagen,
— Calorifères —
zur Heizung grosser Räume.
Warmwasser-Heizungen
für Wohnhäuser und öffentliche Gebäude
erstellt
R. BREITINGER,
Heizeinrichtungen, Zürich.

Pflastersteinbrüche Weesen

von Jacques Hoesli, Pfästerermeister Glarus,

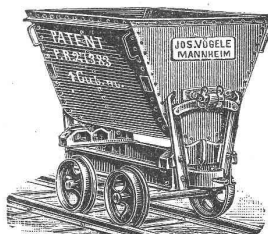
liefern das beste Schweizerische Pflasterungsmaterial: Blauer Alpenkalk, Druckfestigkeit 1780 kg per cm² und gar keine Wasseraufnahme. Diplom an der Landesausstellung in Zürich. Haupt. Höhe.

| | | | | | |
|----------------------|---------|-------|-----|-------|-----|
| Randsteine | Nr. I | 12/25 | cm, | 19/21 | cm. |
| Schwere Fahrbahn | Nr. II | 13/15 | " | 14/18 | " |
| Mittlere Fahrbahn | Nr. IV | 11/13 | " | 14/16 | " |
| Leichte Fahrbahn | Nr. Vb | 9/11 | " | 14/16 | " |
| Schalen und Hofräume | Nr. Va | 10/12 | " | 11/14 | " |
| Trottoirs | Nr. III | 6/9 | " | 7/11 | " |

Ausschliessliches Pflasterungsmaterial der Stadt Zürich; grössere Verwendung Basel, Schaffhausen, Lichtensteig etc. etc. Jahresprodukt über 3000 m³; grösste Lieferungsfähigkeit bei kurzer Lieferfrist. Preisecourant franco.

Vertretungen:

Winterthur: H. Streuli, Bauunternehmer.
Basel: J. Rapp-Uebelin, do.
Uster: Gfall & Murbach.



Fabrik-Geleise und tragbare Geleise, Transportwagen für jeden Zweck, Weichen und Drehscheiben für normale und schmale Spur liefert **JOS. VÖGELE, Mannheim,** Fabrik für Eisenbahnbedarf. **Wolf & Weiss in Zürich,** Vertreter für die Schweiz.

Konkurrenz-Ausschreibung für Pläne für ein neu zu erstellendes Gemeinde- und Postgebäude in Grenchen.

Die drei ersten Pläne werden prämiert mit 300, 200 und 100 Fr. Für nähere Auskunft wende man sich an den Unterzeichneten.

P. Obrecht, Gemeinde-Statthalter, Grenchen (Solothurn.)