

Objektyp: **Advertising**

Zeitschrift: **Schweizerische Bauzeitung**

Band (Jahr): **27/28 (1896)**

Heft 15

PDF erstellt am: **08.08.2024**

Nutzungsbedingungen

Die ETH-Bibliothek ist Anbieterin der digitalisierten Zeitschriften. Sie besitzt keine Urheberrechte an den Inhalten der Zeitschriften. Die Rechte liegen in der Regel bei den Herausgebern.

Die auf der Plattform e-periodica veröffentlichten Dokumente stehen für nicht-kommerzielle Zwecke in Lehre und Forschung sowie für die private Nutzung frei zur Verfügung. Einzelne Dateien oder Ausdrucke aus diesem Angebot können zusammen mit diesen Nutzungsbedingungen und den korrekten Herkunftsbezeichnungen weitergegeben werden.

Das Veröffentlichen von Bildern in Print- und Online-Publikationen ist nur mit vorheriger Genehmigung der Rechteinhaber erlaubt. Die systematische Speicherung von Teilen des elektronischen Angebots auf anderen Servern bedarf ebenfalls des schriftlichen Einverständnisses der Rechteinhaber.

Haftungsausschluss

Alle Angaben erfolgen ohne Gewähr für Vollständigkeit oder Richtigkeit. Es wird keine Haftung übernommen für Schäden durch die Verwendung von Informationen aus diesem Online-Angebot oder durch das Fehlen von Informationen. Dies gilt auch für Inhalte Dritter, die über dieses Angebot zugänglich sind.

Schweizerische Bauzeitung

Wochenschrift

für Bau-, Verkehrs- und Maschinentechnik

Herausgegeben

von

A. WALDNER

32 Brandschenkestrasse (Selnau) ZÜRICH.

Verlag des Herausgebers. — Kommissionsverlag von Meyer & Zeller Nachfolger in Zürich.

Organ

des Schweizer. Ingenieur- und Architekten-Vereins und der Gesellschaft ehemaliger Studierender des eidg. Polytechnikums in Zürich.

Insertionspreis:
Pro viergespaltene Petitzeile
oder deren Raum 30 Cts.
Haupttitelzeile: 50 Cts.

Inserate
nimmt allein entgegen:
Die Annoncen-Expedition
von
RUDOLF MOSSE
in Zürich, Berlin, Breslau,
Dresden, Frankfurt a. M.,
Hamburg, Köln, Leipzig,
Magdeburg, München,
Nürnberg, Stuttgart, Wien,
Prag, London.

Abonnementspreis:
Ausland... Fr. 25 per Jahr
Inland... " 20 " "

Für Vereinsmitglieder:
Ausland... Fr. 18 per Jahr
Inland... " 16 " "
sofern beim Herausgeber
abonniert wird.

Abonnements
nehmen entgegen: *Herausgeber, Kommissionsverleger*
und *alle Buchhandlungen*
und *Postämter.*

Bd. XXVII.

ZÜRICH, den 11. April 1896.

N^o 15.

Lorzen-Korrektion.

Kanton Zug.

Bauausschreibung.

Sämtliche Bauarbeiten der Lorzenkorrektur bei Allenwinden von Profil 16,1—27,2 werden hiemit zur Konkurrenz ausgeschrieben. — Pläne und Bedingungen sind auf dem Bureau des Kantonsingenieur (Regierungsgebäude) zur Einsicht aufgelegt.

Offerten sind verschlossen und mit der Aufschrift «Lorzenkorrektur Allenwinden» bis spätestens 30. April a. c. der Baudirektion Zug einzusenden.
Zug, den 8. April 1896.

Der Kantonsingenieur:
K. Becker.

Stellenausschreibung.

Infolge Rücktritts des bisherigen Inhabers wird hiemit die Stelle des

Elektrotechnikers

beim Städt. Elektrizitätswerk Aarau zur Wiederbesetzung ausgeschrieben.

Derselbe hat den technischen Betrieb des Werkes zu leiten. Der Antritt der Stelle hat auf spätestens 30. Juni d. J. zu erfolgen.

Bewerber wollen sich unter Darlegung ihres Bildungsganges und Vorlage von Zeugnissen, sowie mit Angabe der Gehaltsansprüche bei unterzeichneter Amtsstelle bis spätestens 22. d. M. melden.

Aarau, den 4. April 1896.

Gemeindeammann Aarau.

Steinbruch-Gesellschaft Ostermündingen bei Bern.

Blauer und gelber Sandstein. Lieferung als Rohmaterial auf's Mass in jeder Grösse oder behauen nach Plänen und Zeichnungen. Fluatlieferung zur Erhärtung des Materials.

Genietete Träger

von jeder Tragfähigkeit
und in beliebigen Höhen und Längen

liefern

innert wenigen Tagen

Bosshard & Cie., Näfels.

Stellen-Ausschreibung.

Die Stellen von

1-2 Adjunkten bez. Assistenten des Stadtgenieurs,

werden zur Besetzung ausgeschrieben. Theoretische Bildung, sowie Erfahrung im Bau sind erforderlich.

Die Besoldung beträgt je nach den Leistungen und dem Dienstalter Fr. 4500—6000 bezw. Fr. 2500—5000. Anmeldungen sind bis zum 25. April 1896 schriftlich unter Beifügung der Ausweise über den Bildungsgang und die praktische Bethätigung dem Vorstände des Bauwesens I, Herrn Stadtrat **Dr. Paul Usteri**, Stadthaus III. Stock, einzureichen.

Zürich, den 4. April 1896.

Die Kanzlei des Bauwesens I der Stadt Zürich.

Ausschreibung einer Centralheizung.

Unter Vorbehalt der Genehmigung des Kredites für die Erweiterungsbauten am Schulhaus an der Langgasse Kreis III durch den grossen Stadtrat wird die Erstellung einer Centralheizung für das ganze Schulgebäude hiemit zur Konkurrenz ausgeschrieben.

Die bezüglichen Pläne, sowie die Lieferungsbedingungen können im Hochbauamt I (Stadthaus) bezogen werden.

Uebernahmeforderungen sind verschlossen und mit der Aufschrift: «Schulhaus Langgasse» versehen, bis spätestens den 30. April 1896 abends 6 Uhr an den Bauvorstand, Herrn Stadtrat **Dr. Paul Usteri**, einzusenden.
Zürich, den 9. April 1896.

Hochbauamt I der Stadt Zürich:
Der Stadtbaumeister: **A. Geiser.**

FLEINER & C^{IE}

CEMENTFABRIK

AARAU.

Einzig echte Mettlacher

Steinzeug-Bodenplatten,
glasierte Wandplatten, Stalklinker und Röhren;
wetterbeständige **Bauterracotta** (matt und in Majolica),
Figuren und Vasen zu Bauzwecken und für Gärten von
VILLEROY & BOCH in Mettlach und Merzig.

Verblendsteine

von **PH. HOLZMANN & Cie.** in Frankfurt a/M.
Saargemünder Thonplatten, stahlhart gebrannt
von **A. BRACH** in Kleinblittersdorf.
Prima Schlackenwolle
von **KRUPP** in Essen.

Decor. Bauguss von **C. FLINK**, Mannheim.
Vertreter: **EUGEN JEUCH** in **Basel.**
— Naturmuster und Preiscurant zu Diensten. —

Kirchenbau Wiedikon-Zürich.

Die **Gips-** und (verbleiten) **Glaserarbeiten** für die neue Kirche in Wiedikon werden hiemit zur öffentlichen Konkurrenz ausgeschrieben. Offertenformulare nebst Devis und gedruckten allg. Bedingungen können auf dem Bureau der Bauleitung, HH. Architekten Stadler & Usteri, Thalacker 5, vom 9. April an täglich zwischen 8—11 Uhr vormittags bezogen werden, woselbst die bezüglichen Pläne und Zeichnungen zur Einsicht aufliegen und jede mündliche Auskunft erteilt wird.

Eingabetermin für die Gipsarbeit 25. April.

» » » Glaserarbeit 30. »

Wiedikon, 8. April 1896.

Die Baukommission.

Gesucht

für unterzeichnetes Architektenbureau (Jahresstellung)

ein **technisch gebildeter Bauzeichner**,

Monatsehalt Fr. 200—250;

ein **künstlerisch gebildeter Zeichner**,

Monatsgehalts Fr. 250—300.

Offerten mit Angabe von Referenzen nehmen entgegen

H. STADLER & E. USTERI,

Architekten,

Neuenhof 5. **ZÜRICH**. Paradeplatz.

Stelleausschreibung.

Infolge Resignation des bisherigen Inhabers ist die Stelle des **städtischen Bauinspektors** mit einem Anfangsgehalt von Fr. 3500 wieder zu besetzen.

Aspiranten haben ihre Anmeldungen **schriftlich** und versehen mit der Ueberschrift **Anmeldung** spätestens bis zum 15. April unter Beilegung ihrer Ausweise über wissenschaftliche und praktische Befähigung dem Unterzeichneten einzusenden.

Ueber Geschäftskreis, Verpflichtungen etc. gibt die Instruktion Auskunft, welche auf der Stadtkanzlei eingesehen oder von ihr bezogen werden kann.

Chur, 2. April 1896.

Aus Auftrag des Stadtrates:

Der Stadtpräsident:

R. Camenisch.

Stadt Zürich. Sekundarschulhausbau Kreis II.

Ueber die Eisenlieferung

von ca. 105 Tonnen gewalzten Eisenbalken und ca 24 Tonnen gusseiserner Säulen etc. für das Sekundarschulhaus an der Lavaterstrasse wird hiemit Konkurrenz eröffnet. Die Pläne und Uebernahmebedingungen sind von Dienstag den 7. April an im Hochbauamt II, Börsengebäude I. Stock je von 2—5 Uhr Nachmittags einzusehen und zu beziehen.

Uebernahmofferten sind versprochen und mit der Aufschrift «Sekundarschulhaus Kreis II» bis spätestens **Freitag 17. ds.** Abends 6 Uhr an den Vorstand der Abteilung I des Bauwesens, Herrn Stadtrat **Dr. Usteri** einzusenden.

Zürich, den 2. April 1896.

Hochbauamt II:

Stadtbaumeister: **Gull.**

Die für den **Bau** und **Betrieb** von **Gasanstalten, Chemischen Fabriken, Cementfabriken, Cellulosefabriken, Schweiss- und Puddelwerken, Eisengiessereien**, sowie für **Dampfkessel** und sonstige **Feuerungsanlagen** notwendigen

feuerfesten und säurebeständigen

Retorten, Form- und Normalsteine, Gloverringe, Mörtel etc.
liefert

THONWERK BIEBRICH, A.-G.

Biebrich a/Rhein
vereinigt mit

Chamottefabriken C. Kulmiz

in **Saarau** (Schlesien) und **Halbstadt** (Böhmen).

Beste Referenzen und Zeugnisse aus der Schweiz.

Kreisingenieur-Stelle.

Infolge Rücktrittes des bisherigen Inhabers ist die Stelle eines Kreisingenieurs für den ersten Kreis (Bezirke Zürich, Bülach und Dielsdorf) neu zu besetzen. Die Jahresbesoldung beträgt **Fr. 3500—4500** nebst Reiseentschädigung. Bewerber haben sich unter Beifügung von Attesten über Bildungsgang und bisheriger Thätigkeit bis zum 15. April schriftlich bei der unterzeichneten Direktion anzumelden. Auskunft über die Dienstobliegenheiten erteilt der Kantonsingenieur.

Zürich, 31. März 1896.

Direktion der öffentlichen Arbeiten:

C. Bleuler-Hüni.

Stelle-Ausschreibung.

In Vollziehung des Grossratsbeschlusses vom 20. November v. J. und im Auftrage des Regierungsrates wird hiemit die

Stelle eines Adjunkten beim Kantonsbaumeister

zur freien Bewerbung ausgeschrieben.

Anmeldungen von akademisch vollständig gebildeten Architekten mit mehrjähriger Praxis sind bis zum **30. April l. J.** dem Vorstand des Baudepartements, Herrn **Regierungsrat Zollikofer**, einzureichen.

St. Gallen, den 31. März 1896.

Die Staatskanzlei.

Zu verkaufen:

2 Petrolmotoren, vertikal, von effektiv 6 P. S., der Schweiz. Maschinen- und Lokomotivfabrik Winterthur;

2 Centrifugaldruckventilatoren von Gebr. Sulzer, Winterthur und

ca. 1800 lfd. *m* schmiedeiserne **Ventilationsröhren** von 300 und 200 *mm* Lichtweite.

Gefl. Offerten an Bauunternehmung

P. Jardini & Cie.,
Horgen (Zürich).

Maschinenfabrik der Actiengesellschaft

vormals

Joh. Jacob Rieter & Co. in Winterthur.

Turbinen jeder Art.

Gewöhnliche Regulatoren, Präzisions-Regulatoren.

Brems-Regulatoren.

Kesselschmiede-Arbeiten.

Wasserleitungsröhren, Reservoirs, genietete Träger.

Eiserne Dachkonstruktionen.

—Dynamos—

für **Beleuchtung und Kraftübertragung.**

Complete Beleuchtungs-Einrichtungen.

Elektricitäts-Werken und Installateurs

empfiehlt

C. Staub, Sohn in **Zug**

seine Specialfabrikate in

Aus- und Umschaltern, Sicherungen, Fassungen,

Hausanschlüsse, Blitzplatten etc. etc.

in neuesten und besten Modellen. Preisliste zu Diensten.



Farbenfabriken

vorm.

Friedr. Bayer & Co.

Elberfeld.

Hausschwamm

Antinonin.

wird
mit Sicherheit
beseitigt durch
das
geruchlose

Vertretung und Niederlage:

Basel: Paravicini & Waldner.

Genf: de Blonay & Patry.

Adiodon,

vorzüglich bewährter kaltflüssiger, säure- und wetterbeständiger Anstrich.

Für alle Gegenstände, besonders zum Schutz für Eisen und Isolieren elektrischer Leitungen.

Neutralit,

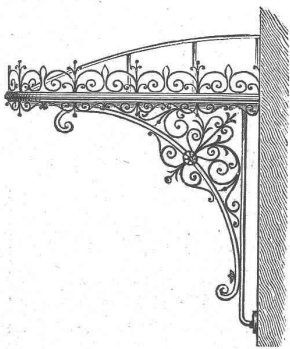
säurebeständiges Asphaltmaterial.

Man verlange Prospekte und Muster von:

R. Heberlin, Zürich I, Stampfenbachstrasse 6.

F. Lüdy & Co., Burgdorf,

Allein-Depositäre für die Kantone Bern, Solothurn, Luzern, Uri, Schwyz, Unterwalden und Aargau.



Eisenkonstruktionen

jeder Art,

Veranden, Vordächer,

Eisenteile zu Glasbauten etc.

Ausführungen nach eigenen oder anderen Zeichnungen

Suter-Strehler & Cie.,

Konstruktions-Werkstätten,
Zürich.

Zu verkaufen für Bahnbau

ca. 2000 m Rollbahnschienen und 21 Kippwagen
75 mm Spurweite.

Offerten unter Chiffre A 1926 nimmt entgegen die Annoncen-Expedition von **Rudolf Mosse, Zürich.**

Für Bauherren oder Architekten.

Eine leistungsfähige mechanische **Schreinerei** mit konstanter Wasserkraft, sucht zur Vergrößerung des Geschäftes 4000 bis 5000 Fr. zu entheben, gegen Lieferung von Bauarbeiten, nach Konvenienz mit successiver Amortisierung und gegen genügende anderweitige Sicherung.

Sehr gute Referenzen stehen zu Diensten. Gefl. Offerten unter Chiffre Q 1966 befördert **Rudolf Mosse, Zürich.**



Schrauben-Flaschenzüge

mit Patent-Drucklager

Originalfabrik von E. Becker in Berlin.

G. L. Tobler & Cie.,
St. Gallen.

Sicherheits-Winden, Laufkatzen,
Schnell-Flaschenzüge,
Treibriemen,
Differential-Flaschenzüge.



Marmor-Cheminées.

Zwei Marmorkamine sind wegen Räumung des Platzes im schweiz. Musterlager von Baumaterialien, Rämistrasse 33 Zürich billigst zu verkaufen.

Geb. Pfister, Nachf. B. Pfister,

Marmor-, Granit- und Syenit-Industrie,

Rorschach.

Place vacante pour un architecte-dessinateur.

Un dessinateur d'origine suisse et connaissant à fond les deux langues trouverait emploi stable auprès d'une administration publique.

Adresser les offres avec copie de certificats sous initiales O. W. 29 à l'agence de publicité **H. Blom** à Berne.

R. & E. HUBER, Pfäffikon (Ktn. Zürich)

Draht- und Kabelfabrik.

Dynamomaschinendrähte.

Lichtleitungsdrähte und Kabel.

Glühlampenschnüre, Bogenlampencabel.

Telegraphen-, Telephon- u. Sonneriedrähte, Blitzableiterdraht

Erste Schweizerische

Gummi- und Guttapercha-Waren-Fabrik.

Verdichtungsplatten, Pumpenklappen, Ventilkugeln, Treibriemen, Schläuche für Wein, Bier, Wasser, Säuren, Dampf, Gas etc. etc.

Verpackungsschnüre, Fussmatten, Läufer etc.

Hartgummi- und Gutta-Percha-Waren jeden Genres.

Mechanische Draht- u. Hanfseilerei.

Seile jeder Art aus Eisen, Stahl, Kupfer, Messing, Patent Tigel-Guss-Stahldraht, m. garant. höchster Bruchfestigkeit, Hanf und Baumwolle.

Schiffsseile, Leinen, Drahtschnüre, Gerüststricke.

= Spec. Preislisten franko zu Diensten. =

Die erste schweiz. Mosaikplattenfabrik

von **Huldreich Graf** in Winterthur

empfiehlt ihr Fabrikat als

Mosaikplatten

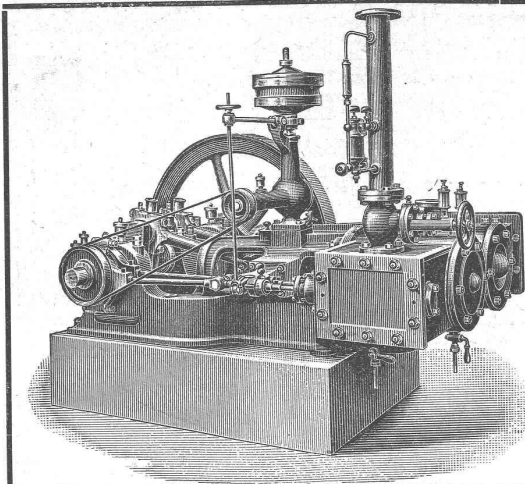
für Bodenbeläge u. Wandbekleidungen von den einfachsten bis zu den reichsten Dessins, glatt und gerieft. Römische Mosaikimitation. Zeichnungen, Preiscurants zu Diensten.

Vorzügliches

Ausfüll- u. Isoliermaterial

liefern billigst

Dietrich, Reeb & Cie., Wädenswil.



MASCHINENFABRIK BURCKHARDT, BASEL

Aktiengesellschaft.

Specialität in:

Trockenen Schieber-Compressoren u. Vacuum-pumpen
Patent Burckhardt & Weiss.

Vorzüge:

Grosse Leistungsfähigkeit bei kleinen Dimensionen, daher billige Anschaffungskosten. Keine Ventile; zwangläufige Steuerung. Einfachheit der Konstruktion. Keine Reparaturen. Leichte Zugänglichkeit. Geräuschloser Gang. Grösste Betriebssicherheit. Trockene Druckluft.

Volumetr. Wirkungsgrad garantiert **90 pCt.**

Bis jetzt wurden **ca. 1500 Maschinen** nach System «Burckhardt & Weiss» ausgeführt. Prospekte, Indikatordiagramme etc. stehen auf Verlangen zu Diensten.

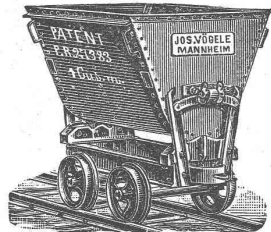
Orenstein & Koppel



Kauf — Rollbahnen — Miete

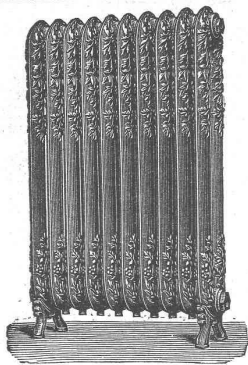
Verkaufs-Bureau für die Schweiz: Depôt:
Strassburg i. Els. Zürich III.
 Alter Weinmarkt 13.

Eigene Fabriken, daher billigste Bezugsquelle.



Fabrik-Geleise
 und tragbare Geleise,
Transportwagen
 für jeden Zweck,
 Weichen
 und **Drehscheiben**

für normale, und schmale Spur liefert
JOS. VÖGELE, Mannheim,
 Fabrik für Eisenbahnbedarf.
Wolf & Weiss in Zürich, Vertreter
 für die Schweiz.



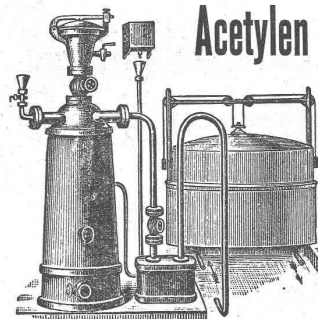
Niederdruck-, Dampf- und Wasserheizungen

für Wohnhäuser, Villen, Geschäftshäuser, Schulen, Anstalten, Hotels etc.

in bewährtester Ausführung mit selbstthätiger Wärmeregulierung erstellt unter Garantie:

R. Breiting, Zürich.

Ältestes schweiz. Specialgeschäft für Heizrichtungen.



Acetylen Entwicklungs-Apparate

Patent Escher Wyss & Cie.,
Zürich

liefert allein der bevollmächtigte Installateur

Charles Nager,

29 Hertensteinstrasse, LUZERN.

Apparat im Hause in Funktion.
 Prospekte und jede Auskunft ebendasselbst.

Als Fabrikanten von
Beton- & Mörtelmaschinen, Baggermaschinen

empfehlen sich

A. Oehler & Cie. in Aarau,
 Maschinenfabrik & Eisengiesserei.



Rollbahnschienen und Schwellen
aus der Burbacherhütte



sind in verschiedenen Profilen nebst dem dazu gehörenden
Kleineisenzeug

stets vorrätig bei
Kägi & Co., Winterthur.





Amerikaneröfen für Dauerbrand,
Chamotte-Kachel-Tragöfen
 mit gewöhnlicher Regulierfeuerung oder für Dauerbrand mit Füllschacht und Einsatz.

Regulier-Cylinderöfen
 mit Blech oder Kachelmantel und Ventilation,
Luftheizungsöfen mit Rippenkörper,

Centralheizungen,

Trockenanlagen, Sparkochherde, Bad- und Wascheinrichtungen
 erstellen

GEBR. LINCKE, ZÜRICH.

Verkauflokal: 57 Seilergraben 59.
 Fabrik im Industriequartier.



J. Ruef, Muesmatten, Bern,

Specialgeschäft für Centralheizungen,
 erstellt unter weitgehendster Garantie

**Warmwasser- u.
 Dampf-Heizungen.**

Prima Referenzen stehen zu Diensten.

Tit. Behörden, Verwaltungen und Privaten
 empfiehlt sich das

Technische Bureau Müller & Zeerleder in Zürich II

für alle Ingenieurarbeiten, Projektierung von Wasserversorgungen, Eisenbahn-, Strassen-, Kanalisations- und Kraftanlagen. Konzessionsgesuche, generelle und definitive Kostenvoranschläge, Expertisen; statische Berechnungen für Mauern, Brücken und Dachkonstruktionen.