

Objektyp: **Advertising**

Zeitschrift: **Schweizerische Bauzeitung**

Band (Jahr): **27/28 (1896)**

Heft 16

PDF erstellt am: **29.06.2024**

### **Nutzungsbedingungen**

Die ETH-Bibliothek ist Anbieterin der digitalisierten Zeitschriften. Sie besitzt keine Urheberrechte an den Inhalten der Zeitschriften. Die Rechte liegen in der Regel bei den Herausgebern. Die auf der Plattform e-periodica veröffentlichten Dokumente stehen für nicht-kommerzielle Zwecke in Lehre und Forschung sowie für die private Nutzung frei zur Verfügung. Einzelne Dateien oder Ausdrucke aus diesem Angebot können zusammen mit diesen Nutzungsbedingungen und den korrekten Herkunftsbezeichnungen weitergegeben werden. Das Veröffentlichen von Bildern in Print- und Online-Publikationen ist nur mit vorheriger Genehmigung der Rechteinhaber erlaubt. Die systematische Speicherung von Teilen des elektronischen Angebots auf anderen Servern bedarf ebenfalls des schriftlichen Einverständnisses der Rechteinhaber.

### **Haftungsausschluss**

Alle Angaben erfolgen ohne Gewähr für Vollständigkeit oder Richtigkeit. Es wird keine Haftung übernommen für Schäden durch die Verwendung von Informationen aus diesem Online-Angebot oder durch das Fehlen von Informationen. Dies gilt auch für Inhalte Dritter, die über dieses Angebot zugänglich sind.

# Schweizerische Bauzeitung

Wochenschrift

für Bau-, Verkehrs- und Maschinentechnik

Herausgegeben

von

A. WALDNER

32 Brandschenkestrasse (Selnau) ZÜRICH.

Verlag des Herausgebers. — Kommissionsverlag von Meyer &amp; Zeller Nachfolger in Zürich.

Organ

des Schweizer. Ingenieur- und Architekten-Vereins und der Gesellschaft ehemaliger Studierender des eidg. Polytechnikums in Zürich.

Abonnementspreis:  
Ausland... Fr. 25 per Jahr  
Inland... „ 20 „ „

Für Vereinsmitglieder:  
Ausland... Fr. 18 per Jahr  
Inland... „ 16 „ „  
sofern beim Herausgeber  
abonniert wird.

Abonnements  
nehmen entgegen: Heraus-  
geber, Kommissionsverleger  
und alle Buchhandlungen  
und Postämter.

Insertionspreis:  
Pro viergespaltene Pettizeile  
oder deren Raum 30 Cts.  
Haupttitelseite: 50 Cts.

Insertate  
nimmt allein entgegen:  
Die Annoncen-Expedition  
von  
RUDOLF MOSSE  
in Zürich, Berlin, Breslau,  
Dresden, Frankfurt a. M.,  
Hamburg, Köln, Leipzig,  
Magdeburg, München,  
Nürnberg, Stuttgart, Wien,  
Prag, London.

Bd XXVII.

ZÜRICH, den 18. April 1896.

N<sup>o</sup> 16.

## Portland-Cement-Fabrik Laufen (Canton Bern) liefert

I<sup>a</sup> Portlandcement in höchster Festigkeit

Garantiert gleichmässige und wetterbeständige Ware, für jeglichen Zweck dienlich.

Billige Preise. Grosse Leistungsfähigkeit. Prompte Bedienung.

## MASCHINENFABRIK OERLIKON.

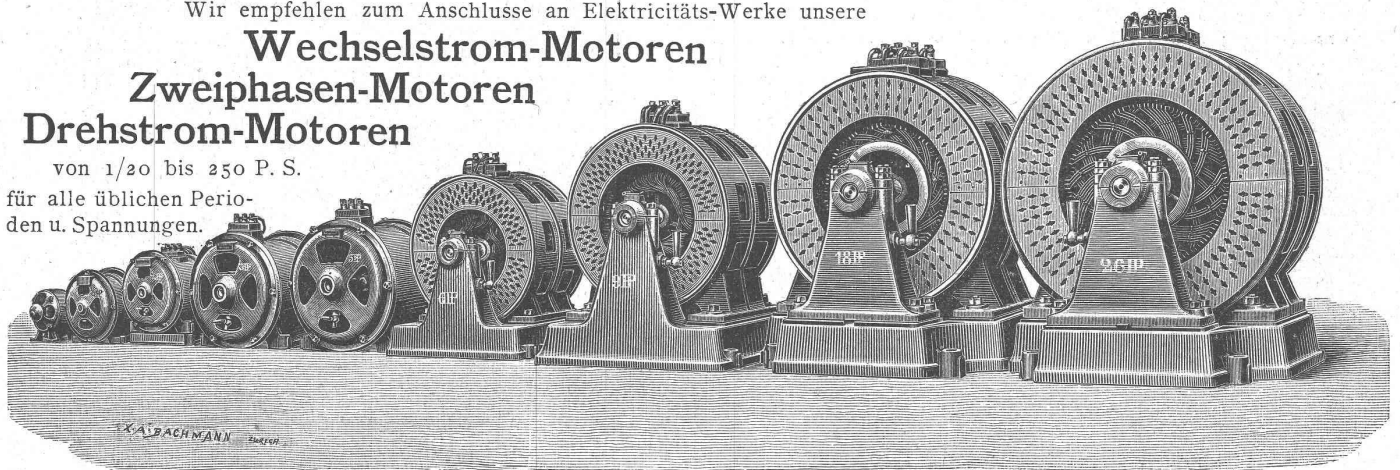
Wir empfehlen zum Anschlusse an Electricitäts-Werke unsere

Wechselstrom-Motoren

Zweiphasen-Motoren

Drehstrom-Motoren

von 1/20 bis 250 P. S.

für alle üblichen Perio-  
den u. Spannungen.FLEINER & C<sup>IE</sup>

CEMENTFABRIK

AARAU.

Lorzen-Korrektion.

Kanton Zug.

### Bauausschreibung.

Sämtliche Bauarbeiten der Lorzenkorrektion bei Allenwinden von Profil 16,1—27,2 werden hiemit zur Konkurrenz ausgeschrieben. — Pläne und Bedingungen sind auf dem Bureau des Kantonsingenieur (Regierungsgebäude) zur Einsicht aufgelegt.

Offerten sind verschlossen und mit der Aufschrift «Lorzkorrektion Allenwinden» bis spätestens 30. April a. c. der Baudirektion Zug einzusenden.  
Zug, den 8. April 1896.

Der Kantonsingenieur:  
K. Becker.

Einzig echte Mettlacher

Steinzeug-Bodenplatten,  
glasierte Wandplatten, Stallklinker und Röhren;  
wetterbeständige **Bauterracotta** (matt, und in Majolica),  
Figuren und Vasen zu Bauzwecken und für Gärten von  
VILLEROY & BOCH in Mettlach und Merzig.

Verblendsteine

von PH. HOLZMANN &amp; Cie. in Frankfurt a/M.

Saargemünder Thonplatten, stahlhart gebrannt

von A. BRACH in Kleinblittersdorf.

Prima Schlackenwolle

von KRUPP in Essen.

Decor. Bauguss von C. FLINK, Mannheim.

Vertreter: EUGEN JEUCH in Basel.

— Naturmuster und Preiscurant zu Diensten. —

### Ecole de mécanique, Couvet (Neuchâtel).

Le poste de DIRECTEUR et professeur de cette école est mis au concours. Traitement frs. 3000 par an. — Les inscriptions avec titres à l'appui doivent être adressées au Secréariat de la Commission qui fournira tous renseignements désirables.

La Commission.

## Stelle-Ausschreibung.

In Vollziehung des Grossratsbeschlusses vom 20. November v. J. und im Auftrage des Regierungsrates wird hiemit die

### Stelle eines Adjunkten beim Kantonsbaumeister

zur freien Bewerbung ausgeschrieben.

Anmeldungen von akademisch vollständig gebildeten Architekten mit mehrjähriger Praxis sind bis zum **30. April I. J.** dem Vorstand des Baudepartements, Herrn **Regierungsrat Zollikofer**, einzureichen.

St. Gallen, den 31. März 1896.

Die Staastkanzlei.

## Stellen-Ausschreibung.

Die Stellen von

### 1-2 Adjunkten bez. Assistenten des Stadtgenieurs,

werden zur Besetzung ausgeschrieben. Theoretische Bildung, sowie Erfahrung im Bau sind erforderlich.

Die Besoldung beträgt je nach den Leistungen und dem Dienstalter Fr. 4500—6000 bzw. Fr. 2500—5000. Anmeldungen sind bis zum 25. April 1896 schriftlich unter Befügung der Ausweise über den Bildungsgang und die praktische Bethätigung dem Vorstände des Bauwesens I, Herrn Stadtrat **Dr. Paul Usteri**, Stadthaus III. Stock, einzureichen.

Zürich, den 4. April 1896.

Die Kanzlei des Bauwesens I der Stadt Zürich.

## Reservoirbau Seebach.

Ueber das Erstellen eines 400 m<sup>3</sup> grossen Wasserreservoirs am Käferberg wird freie Konkurrenz eröffnet.

Die genauer bezeichneten Arbeiten sind:

1) Ausgrabung 650 m<sup>3</sup>; 2) Ausfüllung und Pläne 450 m<sup>3</sup>; 3) ca. 30 m Drainage; 4) 105 m<sup>2</sup> Steinbett; 5) Beton für Mauer, Wände und Böden 180 m<sup>3</sup>; 6) Beton für Gewölbe, Pfeiler etc. 80 m<sup>3</sup>; 7) Cementsteinmauerwerk für das Schieberhaus 11 m<sup>3</sup>; 8) Wasserdichter Verputz 435 m<sup>2</sup>; 9) Leichter Verputz 365 m<sup>2</sup>; 10) 4 m Cementröhren.

Pläne und Bauvorschriften liegen auf der Gemeinderatskanzlei zur Einsicht offen, wo nähere Auskunft erteilt wird. Eingaben sind verschlossen an die Wasserkommission Seebach zu richten bis 25. April 1896.

Seebach, den 14. April 1896.

Die Wasser-Kommission.

## Stellen-Ausschreibung.

Beim Vermessungsamte der Stadt Zürich sind **2 Geometer-Stellen** per sofort zu besetzen.

Anmeldungen sind bis zum 25. April 1896 schriftlich dem Vorstände der ersten Abteilung des Bauwesens, Herrn Stadtrat **Dr. Paul Usteri**, einzureichen unter Beischluss allfälliger Dienstzeugnisse.

Ueber Dienst- und Besoldungsverhältnisse erteilt Auskunft der Chef des Vermessungsamtes, Herr Stadtgeometer **Daniel Fehr**, Zähringerstrasse 3, Zürich I.

Zürich, den 16. April 1896.

Die Kanzlei des Bauwesens  
der Stadt Zürich.

## Konkurrenz-Ausschreibung.

Die **Schulhausbau-Kommission** in Schneisingen hat die **Erd-, Maurer-, Steinhauer- und Zimmer-Arbeiten** für ein neues Schulhaus samthalt oder einzeln zu vergeben und eröffnet hierüber freie Konkurrenz. Vorausmasse, Pläne und Uebernahmsbedingungen können bei den Unterzeichneten eingesehen werden, welche Uebernahmsanfragen bis **spätestens den 28. April** schriftlich und verschlossen entgegennehmen.

Baden, den 12. April 1896.

**Dorer & Fuchsli,**  
Architekten.

## Kirchenbau Wiedikon-Zürich.

Die **Schreiner-Arbeiten** für die neue Kirche in Wiedikon werden hiemit zur Konkurrenz ausgeschrieben.

Offertenformulare, Devis und Zeichnungen, sowie jede mündliche Auskunft bei den Herren Architekten **Stadler & Usteri**, Thalacker 5. Eingabetermin 25. April.

Wiedikon, 11. April 1896.

Die Bau-Kommission.

# Genietete Träger

von jeder Tragfähigkeit  
und in beliebigen Höhen und Längen

liefern

innert wenigen Tagen

## Bosshard & Cie., Näfels.

### Hochspannungs- und Niederspannungs-Luftleitungen

für elektrische Beleuchtung und Kraftübertragungen übernimmt accord-

weise mit Garantie und billigen Preisen  
**Gustav Gossweiler**, Leitungsbauer,  
Bendlikon bei Zürich.



## Kalksteine

von  
**Savonnières**

für **Skulpturen** (Blöcke von 5—6 m<sup>3</sup>), sowie für **Fassaden, dekorative Arbeiten, Baluster** etc., besonders vornehm in Verbindung mit farbigen Verblendsteinen. **Billige Preise, rasche Lieferung** (auch im Winter), **grosse Ersparnis an Arbeitslohn** ermöglichen dessen Verwendung selbst in den entferntesten Gegenden.

### Courson,

feinster weisser Stein für **Skulpturen, Dekorationen** etc., besonders für Arbeiten ins Innere.

### Echailon, Larrys etc.,

harte weisse Kalksteine für **Treppenanlagen, Balkone, Sockel, Denkmäler.**

### Granite

vom Schwarzwald, rot buntrot (Telldenkmal in Altdorf), grün und weiss, als Rohmaterial oder fertig bearbeitet.

Specialität: **Polierte Säulen.**

Druckfestigkeit amtlich geprüft im Mittel 2235 kg pro cm<sup>2</sup>.

### Sandsteine,

weiss, grau und rot aus den Vogesen, grüngelb aus dem Neckarthal, tiefrot aus dem Mainthal,

als Rohmaterial oder fertig bearbeitet auf die Baustelle.

Uebernahme der Detaillierung nach Skizzen, Kostenanschlägen etc.

## E. Friedr. Meyer, Freiburg i. B.

Filliale: Zürich, I. Metropol 11.

# Animalisch geleimte Zeichnen-Papiere

in Rollen und Bogen,  
**Pauspapier und Pausleinwand,**  
Papier mit Millimeter-Einteilung,  
**Schablonen-Papier**

empfiehlt  
**N. Lohbauer,**  
zum Schneck, Limmatquai 6,  
**Zürich.**

Strassburg 1895 — Höchste Auszeichnung — Ehrendiplom mit Medaille.

## Lothringer Portland-Cementwerke

**Diesdorf** (Lothringen)  
empfehlen ihr vorzügliches Fabrikat

unter Garantie für  
stets gleich-  
mässige Qualität,  
vollkommene  
Volumenbeständig-  
keit und höchste  
Bindekraft.



Nach vorliegenden  
Attesten und  
Analysen gehört  
der Cement  
zu den  
besten bekannten  
Marken.

**Dampfkraft von 600 P. S.**

Generalvertreter für die Schweiz:  
**E. Renold, Frauenfeld.**



### Wellblechkonstruktionen,

Träger- u. Bedachungswellblech,  
schwarz und galvanisiert.  
**Rolladen.**  
Wellblech-Walzwerk.

**Suter-Strehler & Co., Zürich.**

**ERSTE SCHWEIZ  
MOSAIKPLATTEN-FABRIK**

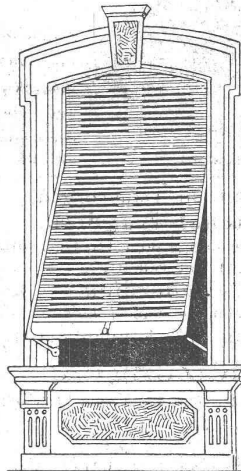
**Huldreich Graf**  
Winterthur

EMPFEHLE IHRE FABRIKAT, ALS  
**MOSAIKPLATTEN**  
FÜR BODENBELÄGE UND WANDBEKLEIDUNGEN  
VON DEN EINFACHSTEN BIS ZU DEN REICHSTEN  
DESSINS, GLATT UND GERIEFT. ZEICHNUNGEN  
UND PREISCOURANTS ZU DIENSTEN.

# Rolladenfabrik Horgen.

Wilh. Baumann.

**Aeltestes Etablissement dieser Branche in der Schweiz.**  
Vorzüglich eingerichtet.



**Holzrolladen**  
aller Systeme.

## Rolljalousien

Patent + 5103

mit anatomischer Aufzugsvorrichtung.  
Neuester, elegantester und bester  
Fenster-Verschluss.

— **Zugjalousien.** —

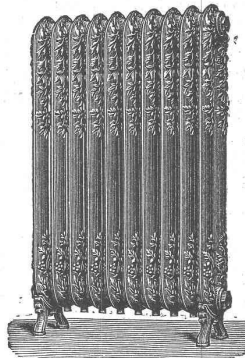
Jalousieladen.

Prämiert auf allen bis jetzt  
besuchten Ausstellungen.

## Für Bauherren oder Architekten.

Eine leistungsfähige mechanische **Schreinerei** mit konstanter  
Wasserkraft, sucht zur Vergrößerung des Geschäftes 4000 bis 5000 Fr.  
zu entheben, gegen Lieferung von Bauarbeiten, nach Konvenienz mit succes-  
siver Amortisierung und gegen genügende anderweitige Sicherung.

Sehr gute Referenzen stehen zu Diensten. Gef. Offerten unter  
Chiffre Q 1966 befördert **Rudolf Mosse, Zürich.**



## Niederdruck-, Dampf- und Wasserheizungen

für Wohnhäuser, Villen, Geschäfts-  
häuser, Schulen, Anstalten, Hotels etc.  
in bewährtester Ausführung mit selbstthätiger  
Wärmeregulierung erstellt unter Garantie:

**R. Breiting, Zürich.**

Aeltestes schweiz. Specialgeschäft für Heizeinrichtungen.

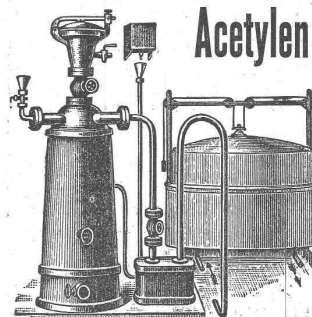
## Rollbahnschienen und Schwellen aus der Burbacherhütte

sind in verschiedenen Profilen nebst dem dazu gehörenden

### Kleineisenzeug

stets vorrätig bei

**Kägi & Co., Winterthur.**



## Acetylen Entwicklungs-Apparate

Patent Escher Wyss & Cie.,  
**Zürich**

liefert allein der bevollmächtigte  
Installateur

**Charles Nager,**

29 Hertensteinstrasse, LUZERN.

Apparat im Hause in Funktion.  
Prospekte und jede Auskunft  
ebendasselbst.

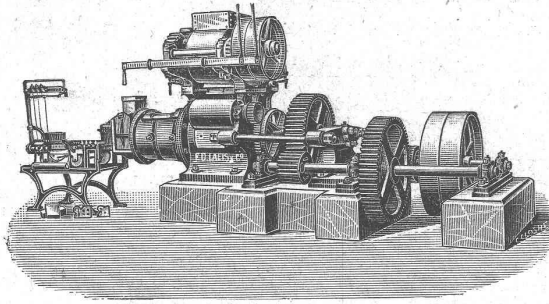
**Fried. Lutz, Zürich IV**

Vertreter von

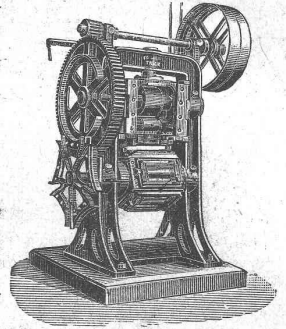
**Eduard Laeis & Cie.,**

**Eisengiesserei und Maschinenfabrik  
in Trier,**

empfiehlt unter Garantie für Leistungsfähigkeit sämtliche Maschinen für **Dampfziegeleien, Falzziegel-, Chamotte-, Mosaik-, Trottoirsteine-, Wandplatten- u. Cementfabriken** und übernimmt die komplette Einrichtung, auf Grund dreissigjähriger Erfahrungen.



Grosse Ziegelmaschine mit Walzwerk.



Revolver-Falzziegelpresse.

**Amerikaneröfen für Dauerbrand,  
Chamotte-Kachel-Tragöfen**

mit gewöhnlicher Regulierfeuerung oder für Dauerbrand mit Füllschacht und Einsatz.

**Regulier-Cylinderöfen**

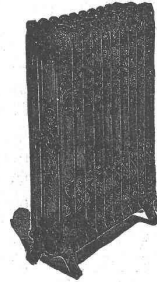
mit Blech oder Kachelmantel und Ventilation,  
**Luftheizungsöfen** mit Rippenkörper,

**Centralheizungen,**

Trockenanlagen, Sparkochherde, Bad- und Wascheinrichtungen erstellen

**GEBR. LINCKE, ZÜRICH.**

Verkaufslokal: 57 Seilergraben 59.  
Fabrik im Industriequartier.



**J. Ruef, Muesmatte, Bern,**

Specialgeschäft für Centralheizungen,  
erstellt unter weitgehendster Garantie

**Warmwasser- u.  
Dampf-Heizungen.**

Prima Referenzen stehen zu Diensten.

**R. & E. HUBER, Pfäffikon (Ktn.)  
Zürich**

**Draht- und Kabelfabrik.**

**Dynamomaschinendrähte.**

Lichtleitungsdrähte und Kabel.

**Glühlampenschnüre, Bogenlampencabel.**

Telegraphen-, Telefon- u. Sonneriedrähte, Blitzableiterdraht

Erste Schweizerische  
**Gummi- und Guttapercha-Waren-Fabrik.**

Verdichtungsplatten, Pumpenklappen, Ventilkugeln, Treibriemen,  
Schläuche für Wein, Bier, Wasser, Säuren, Dampf, Gas etc. etc.

Verpackungsschnüre, Fussmatten, Läufer etc.  
Hartgummi- und Gutta-Percha-Waren jeden Genres.

**Mechanische Draht- u. Hanfseilerei.**

Seile jeder Art aus Eisen, Stahl, Kupfer, Messing,  
Patent Tigel-Guss-Stahldraht, m. garant. höchster Bruchfestigkeit,  
Hanf und Baumwolle.

Schiffsseile, Leinen, Drahtschnüre, Gerüststricke.

**== Spec. Preislisten franko zu Diensten. ==**



F. HAUSEMANN X.A. BARMSTADT.

**Geiger'sche Fabrik**

für Strassen- und Haus-Entwässerungsartikel  
**Karlsruhe (Baden).**

**Konstruktionsbureau für Kanalisation.**

Fabrikation und Lager sämtlicher

Entwässerungsartikel

„System u. Patent Geiger“, als:

Spül-, Stan- und Absperrvorrichtungen

für Kanäle aller Profile und Grössen

**Schachtabdeckungen,**

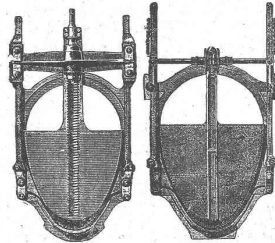
Strassen-, Hof- u. Haussinkkasten, Fettfänge,

Regenrohr-Sinkkasten, Wassersteinsiphons u. s. w.

**Krahn- und Schlammabfuhrwagen**

für Hand- u. Pferdebetrieb

zum Reinigen der Sinkkasten.



**Fabrikation von Eisele's Gasbadeöfen**  
für Schul-, Volks- und Mannschafts-Brausebäder.  
*Illustrierte Preisverzeichnisse kostenfrei.*

**Gesellschaft für Stahlindustrie**

(mit b. Haftung)

**Bochum (Westfalen)**

liefert als Specialität:

**Rollbahnschienen**

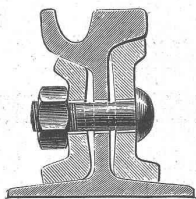
mit Zubehör und Stahlschwellen für Schmal-  
spurgeleise.

**Rillenschienen**

in den verschiedenen Profilen für Tramways.

**Schmiedestücke**

in allen Grössen und Gewichten.



Vertreten für die Schweiz durch:

**Walter Ernst & Co., Winterthur.**

**Thonwarenfabrik Lausen (Baselland)**

Feuerfeste Produkte, Chamotte, Hupp-Erde.

**Mech. Ziegel- und Röhrenfabrik  
SCHAFFHAUSEN.**

**Steinzeugröhren**

für **Kanalisation, Wasser- und Abortleitungen.**

— **Beste Referenzen.** —

Eigenes Fabrikat.

Billigste Preise.

Specialitäten für Ingenieure, Architekten und Baumeister.  
Positiv-Lichtpauspapier ohne Säurebad, Negativ-Lichtpauspapier,  
Lichtpausleinen, Engl. Pausleinwand, Profil- und mm-Papiere, Zeichen-  
papiere, Detailpapiere, Pauspapiere. — Muster und Preislisten franko.  
Gebrüder Fretz, Abteilung Papeterie, Zürich, Schipfe Nr. 4.