

Zeitschrift: Schweizerische Bauzeitung
Herausgeber: Verlags-AG der akademischen technischen Vereine
Band: 27/28 (1896)
Heft: 18

Werbung

Nutzungsbedingungen

Die ETH-Bibliothek ist die Anbieterin der digitalisierten Zeitschriften. Sie besitzt keine Urheberrechte an den Zeitschriften und ist nicht verantwortlich für deren Inhalte. Die Rechte liegen in der Regel bei den Herausgebern beziehungsweise den externen Rechteinhabern. [Siehe Rechtliche Hinweise.](#)

Conditions d'utilisation

L'ETH Library est le fournisseur des revues numérisées. Elle ne détient aucun droit d'auteur sur les revues et n'est pas responsable de leur contenu. En règle générale, les droits sont détenus par les éditeurs ou les détenteurs de droits externes. [Voir Informations légales.](#)

Terms of use

The ETH Library is the provider of the digitised journals. It does not own any copyrights to the journals and is not responsible for their content. The rights usually lie with the publishers or the external rights holders. [See Legal notice.](#)

Download PDF: 03.04.2025

ETH-Bibliothek Zürich, E-Periodica, <https://www.e-periodica.ch>

Schweizerische Bauzeitung

Wochenschrift

für Bau-, Verkehrs- und Maschinentechnik

Herausgegeben

von

A. WALDNER

3a Brandschenkestrasse (Selnau) ZÜRICH.

Verlag des Herausgebers. — Kommissionsverlag von Meyer & Zeller Nachfolger in Zürich.

Organ

des Schweizer. Ingenieur- und Architekten-Vereins und der Gesellschaft ehemaliger Studierender des eidg. Polytechnikums in Zürich.

Abonnementspreis:
Ausland... Fr. 25 per Jahr
Inland... „ 20 „ „

Für Vereinsmitglieder:
Ausland... Fr. 18 per Jahr
Inland... „ 16 „ „
sofern beim Herausgeber
abonniert wird.

Abonnements
nehmen entgegen: Heraus-
geber, Kommissionsverleger
und alle Buchhandlungen
und Postämter.

Insertionspreis:
Pro viergespaltene Petitzeile
oder deren Raum 30 Cts.
Haupttitelseite: 50 Cts.

Inserate
nimmt allein entgegen:
Die Annoncen-Expedition
von
RUDOLF MOSSE
in Zürich, Berlin, Breslau,
Dresden, Frankfurt a. M.,
Hamburg, Köln, Leipzig,
Magdeburg, München,
Nürnberg, Stuttgart, Wien,
Prag, London.

Bd XXVII.

ZÜRICH, den 2. Mai 1896.

N^o 18.

MASCHINENFABRIK OERLIKON.

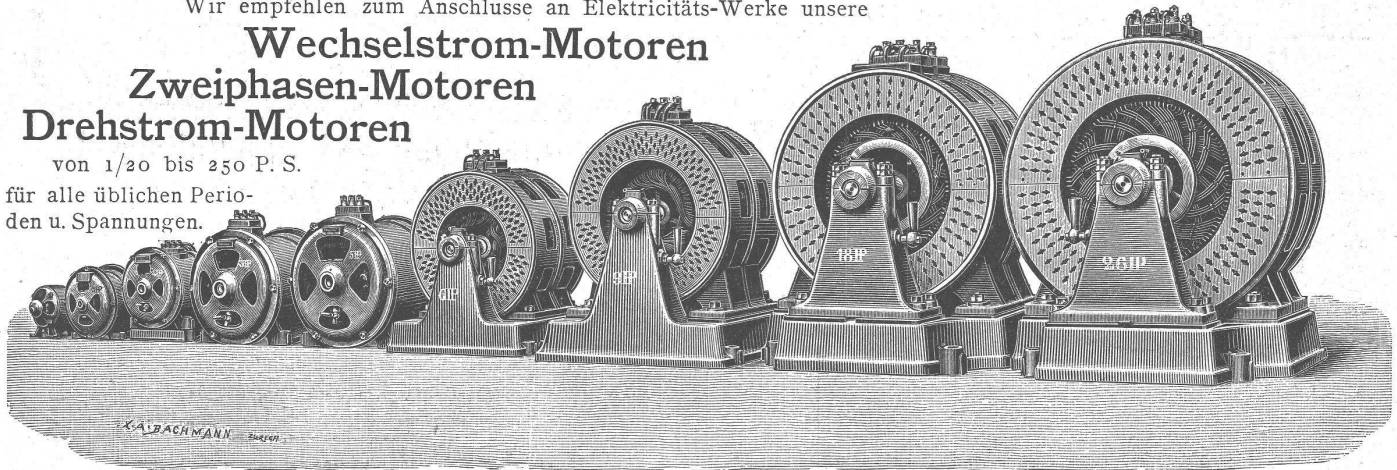
Wir empfehlen zum Anschlusse an Electricitäts-Werke unsere

Wechselstrom-Motoren

Zweiphasen-Motoren

Drehstrom-Motoren

von 1/20 bis 250 P. S.

für alle üblichen Perio-
den u. Spannungen.

Einzig echte Mettlacher

Steinzeug-Bodenplatten,

glasierte Wandplatten, Stallklinker und Röhren;

wetterbeständige **Bauterracotta** (matt und in Majolica),

Figuren und Vasen zu Bauzwecken und für Gärten von

VILLEROY & BOCH in Mettlach und Merzig.

Verblendsteine

von PH. HOLZMANN & Cie. in Frankfurt a/M.

Saargemünder Thonplatten, stahlhart gebrannt

von A. BRACH in Kleinblittersdorf.

Prima Schlackenwolle

von KRUPP in Essen.

Decor. Baususs von C. FLINK, Mannheim.

Vertreter: **EUGEN JEUCH** in Basel.

— Naturmuster und Preiscurant zu Diensten. —

Ausschreibung.

Die unterzeichnete Stelle eröffnet ammit freie Konkurrenz über
Lieferung von geraden und teilweise gebogenen Granit-Randsteinen und zwar

ca. 600 lfd. m 40 cm breit

» 900 » » 30 » »

lieferbar im Laufe des Jahres franko Bahnhof Zürich geliefert verstanden.

Die näheren Lieferungsvorschriften können bei unterzeichneter Ver-
waltung bezogen werden.Die Uebernahms-offerten sind unter der Aufschrift «Randsteinliefer-
ungen bis 9. Mai a. c. an den Vorstand des Bauwesens, Abteilung II,
Herrn Stadtrat J. Schneider, Stadthaus Zürich einzureichen.

Zürich, 22. April 1896.

Materialverwaltung Stadt Zürich.

Genietete Träger

von jeder Tragfähigkeit
und in beliebigen Höhen und Längen

liefern

innert wenigen Tagen

Bosshard & Cie., Näfels.FLEINER & C^{IE}

CEMENTFABRIK

AARAU.

Le conseil communal de Boudry met en adjudication la fourniture de enviro

1060 m² parquets fougère chêne

pour le nouveau collège.

S'adresser à Mr. Alfred Rychner, architecte à Neuchâtel jusqu' au 9. mai prochain.

Kantonales Gewerbemuseum Bern.

Die **Sammlungen** des Museums werden im Spätherbst wieder im umgebauten Kornhaus eröffnet. Neben der permanenten Ausstellung nimmt das Museum auch **mustergültige Leistungen** von **Industriellen** und **Gewerbetreibenden**, nach Massgabe des verfügbaren Raumes, zur **zeitweisen Ausstellung** an.

Die **Maschinenabteilung**, bestehend in der Hauptsache aus **Arbeitsmaschinen** und **Kleinmotoren**, wird zuerst, voraussichtlich im August, eingerichtet und es können **Gesuche um Ausstellung solcher Objekte bis 15. Juni** an den Unterzeichneten schriftlich eingereicht werden. Den bezügl. Eingaben sind Mitteilungen über Eigentümlichkeit, Grösse, Gewicht, Wert u. s. w. beizufügen. Die Reglemente für die Aufnahme solcher Gegenstände können ebenfalls bei der unterzeichneten Direktion bezogen werden.

Im Auftrage der Aufsichtskommission des kant. Gewerbe-Museums Bern:

Oscar Blom, Direktor.

Primarschulhaus Männedorf.

Die Anfertigung von Planskizzen samt Kostenberechnung für ein neues Primarschulgebäude wird hiemit zur freien Bewerbung ausgeschrieben.

Nähere Vorschriften können jederzeit bei Lehrer **Hasler**, Aktuar der Gemeindeschulpflege eingesehen werden.

Die Arbeiten sind bis spätestens den **30. Mai d. J.** an Obigen einzusenden.

Männedorf, den 29. April 1896.

Die Gemeindeschulpflege.

Holz-Verkauf.

Die Gemeinde Trins ist willens **312 forstamtlich gezeichnete Fichten und Tannenstämmen** (Mass ca. 800 Fm) in ihrem Gross-Walde zu verkaufen.

Kaufs-Offerten nimmt bis zum 14. Mai entgegen

Der Vorstand.

Maschinenfabrik der Actiengesellschaft

vormals

Joh. Jacob Rieter & Co. in Winterthur.

Turbinen jeder Art.

Gewöhnliche Regulatoren, Präzisions-Regulatoren.

Brems-Regulatoren.

Kesselschmiede-Arbeiten.

Wasserleitungsröhren, Reservoirs, genietete Träger.

Eiserne Dachkonstruktionen.

DYNAMOS

für *Beleuchtung und Kraftübertragung.*

Complete Beleuchtungs-Einrichtungen.

Meyers Steinkitt

zum Nachahmen und Ausbessern von Marmor, Granit, Kalk- und Sandsteinen, zum Ausfügen und Kitten von Statuen, Fassaden, Kirchen, Monumenten, Treppen, Böden,

zur **Fabrikation von Mosaiken etc.**

Garantie für Haltbarkeit.

Meyer's Steinkittfabrik, Freiburg in Baden.

Depot Zürich: **E. Friedr. Meyer**, Metropole 11.

Telephonruf: Nr. 3192.

Schweizerische Nordostbahn.

Bausektion Schaffhausen.

Folgende Baugerätschaften werden zum Verkauf ausbezogen:

- 2 eiserne Abschlusswände vom Emmersberg-Tunnel mit 3 Schleusen samt Zubehör im Gesamtgewicht von ca. 10 Tonnen;
- 496 m schmiedeeiserne Flanschenröhren von 180 und 200 mm Lichtweite für 10 Atm. Druck.
- 13 m Eisenröhren, 1,0 m weit, 1,3 m hoch;
- 4 m eiserne Kastenwagen, 0,4 m Spurweite;
- 2 m Pritschenwagen, 0,4 m »

Näheres im Sektionsbureau zum Seidenhof in Schaffhausen, wo auch die Preisofferten einzureichen sind.

Transmissionsseile,

Schiffseile, Flaschenzugseile, Aufzugseile, Drahtseile

liefert in bester Qualität die

Mechanische Bindfadenfabrik Schaffhausen.

— Tüchtige Monteure stehen zu Diensten. —

Reparaturen werden billigst besorgt.

Specialität: Seile mit regulierbarer Verbindung, zu deren Montage kein Fachmann nötig ist; jede Nachspileistung ausgeschlossen.

Dynamit-Nobel Aktiengesellschaft Fabrik in Isleten

Kanton Uri.

— Gegründet im Jahr 1873. —

Liefert die besten Sorten von Sprenggelatine, Gelatin-Dynamit und schwachem Dynamit für Steinbrüche etc., garantiert Nitroglycerinegehalt zu den billigsten jeder Konkurrenz unerreichbaren Preisen.

Nach Bedarf der Herren Unternehmer werden die Patronen in jeder gewünschten Grösse und Stärke fabriziert.

Depot in jedem Kanton.

Lieferanten der Schweiz. Eidgenossenschaft.

Zürcher Glühlampen-Fabrik,

Zürich: Bureau: **Bahnstrasse 106**

Glühlampen bester Qualität

Specialität: Lampen von 150, 200 bis 250 Volts.

Lager in harter und biegsamer Fiber.

NB. Wir sind Käufer ausgebrannter Glühlampen.

Wir empfehlen uns zur Lieferung aller Sorten

Rohglas zu Oberlichtverglasungen,

billigste Preise, schnelle und gute Bedienung zusichernd.

Ruppert, Singer & Cie., Kanzleistrasse 57, Zürich III.

Obernkirchener Sandsteinbrüche Obernkirchen bei Bückeberg

empfehlen ihr anerkannt vorzügliches

Sandstein-Material,

welches u. a. bei der Vollendung des **Münsterturmes in Bern**, sowie bei der Renovierung der **Elisabethkirche in Basel** Verwendung findet, und dienen auf Wunsch mit ausführlichem Prospekt, Kostenanschlägen u. s. w.

Das städt. Atelier in Winterthur.

Nebst unserem grossen Lager in **Gas- und Wasserleitungs-Artikeln, Gasleuchtern etc.** halten wir auch alle möglichen **Closets- und Pissoir-Einrichtungen** neuester Systeme und übernehmen wir die Erstellung kompletter Anlagen für Villen, Schulen, Anstalten etc.

Ebenso erstellen **elektrische Anlagen** für Villen, Wohnhäuser etc. mit oder ohne Accumulatoren fix und fertig und mit weitgehendsten Garantien für alles.



**Amerikaneröfen für Dauerbrand,
Chamotte-Kachel-Tragöfen**
mit gewöhnlicher Regulierfeuerung oder für Dauerbrand
mit Füllschacht und Einsatz.
Regulier-Cylinderöfen
mit Blech oder Kachelmantel und Ventilation,
Luftheizungsöfen mit Rippenkörper,
Centralheizungen,
Trockenanlagen, Sparkochherde, Bad- und Wascheinrichtungen
erstellen

GEBR. LINCKE, ZÜRICH.

Verkaufslokal: 57 Seilergraben 59.
Fabrik im Industriequartier.

Hochspannungs- und Niederspannungs-Luftleitungen
für elektrische Beleuchtung und Kraftübertragungen übernimmt accord-
weise mit Garantie und billigen Preisen
Gustav Gossweiler, Leitungsbauer,
Bendlikon bei Zürich.

**ERSTE SCHWEIZER
MOSAIKPLATTEN-FABRIK**
Huldreich Graf
Winterthur
EMPFEHLT IHR FABRIKAT, ALS
MOSAIKPLATTEN
FÜR BODENBELÄGE UND WANDBEKLEIDUNGEN
VON DEN EINFACHSTEN BIS ZU DEN REICHSTEN
DESSINS, GLATT UND GERIEFT. ZEICHNUNGEN
UND PREISCOURANTS ZU DIENSTEN.

Gesellschaft für Stahlindustrie

(mit b. Haftung)

Bochum (Westfalen)

liefert als Specialität:

Rollbahnschienen

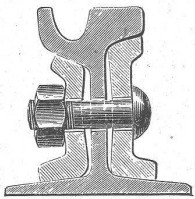
mit Zubehör und Stahlschwellen für Schmal-
spurgeleise.

Rillenschienen

in den verschiedenen Profilen für Tramways.

Schmiedestücke

in allen Grössen und Gewichten.



Vertreten für die Schweiz durch:

Walter Ernst & Co., Winterthur.

Animalisch geleimte

Zeichnen-Papiere

in Rollen und Bogen,

Pauspapier und Pausleinwand,

Papier mit Millimeter-Einteilung,

Schablonen-Papier

empfiehlt

N. Lohbauer,

zum Schnecken, Limmatquai 6,
Zürich.

**Siemens-Martin-
Flusseisenbleche**

Lagerformate 1000 × 2000 mm 1250 × 2500 mm
1000 × 4000 „ 1250 × 4000 „
1500 × 4000 „

Alle Dicken von 2—15 mm.

Man verlange die monatlich erscheinenden Lagerlisten.

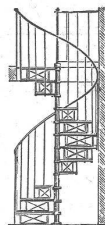
Julius Schoch & Cie.,

Schwarzhorn

Zürich.

RÖTSCHI & MEIER
SPECIALGESCHAFT
in
MASCHINEN
u. WERKZEUGEN
f. EISENBAHN-STRASSEN
u. HOCHBAU
ZÜRICH V.
Bau-Elevatoren, Aufzüge, Stahl, Zündschüre.
Rollwagen und Geleise kauf- und miethweise.

Specialitäten für Ingenieure, Architekten und Baumeister.
Technische Farben in Stücken, Tuben und Näpfen. Schwarze und farbige
Ausziehtusche. Farbstifte. Bleistifte aus den ersten Fabriken. Konzentrierte
Tusche für Heliographie. Illustrierte Preislisten franko.
Gebrüder Fretz, Abteilung Papeterie, Zürich, Schiffe Nr. 4.



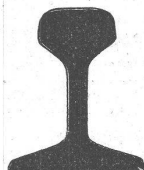
**Gusseiserne Balkongeländer,
Dachfenster, Säulen, Wendeltreppen,
in Guss- und Schmiedeisen,
Thürfüllungen, Treppengeländer.**

Zeichnungen auf Verlangen zu Diensten.

Suter-Strehler & Cie.,

Konstruktions-Werkstätten, Zürich.

Orenstein & Koppel



Kauf — **Rollbahnen** — Miete

Verkaufs-Bureau für die Schweiz:

Strassburg i. Els.

Alter Weinmarkt 13.

Depôt:

Zürich III.

Eigene Fabriken, daher billigste Bezugsquelle.

Die für den **Bau und Betrieb** von **Gasanstalten, Chemischen Fabriken, Cementfabriken, Cellulosefabriken, Schweiss- und Puddelwerken, Eisengiessereien**, sowie für **Dampfkessel- und sonstige Feuerungsanlagen** notwendigen

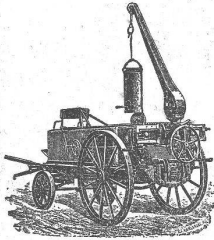
feuerfesten und säurebeständigen

Retorten, Form- und Normalsteine, Gloverringe, Mörtel etc. liefert

THONWERK BIEBRICH, A.-G.

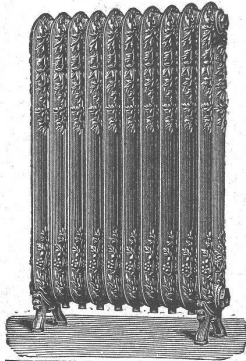
Biebrich a/Rhein
vereinigt mit

Chamottefabriken C. Kulmiz
in **Saarau** (Schlesien) und **Halbstadt** (Böhmen).
Beste Referenzen und Zeugnisse aus der Schweiz.



Geiger'sche Fabrik
für Strassen- und Haus-Entwässerungsartikel
Karlsruhe (Baden).
Konstruktionsbureau für Kanalisation.
Fabrikation und Lager sämtlicher Entwässerungsartikel
„System u. Patent Geiger“, als:
Spül-, Stau- und Absperrvorrichtungen für Kanäle aller Profile und Grössen
Schachtabdeckungen,
Strassen-, Hof- u. Haussinkkasten, Fetttöpfe, Regenrohr-Sinkkasten, Wassersteinsiphons u. s. w.
Krahn- und Schlammabfuhrwagen für Hand- u. Pferdebetrieb zum Reinigen der Sinkkasten.

Fabrikation von Eisele's Gasbadeofen
für Schul- Volks- und Mannschafts-Brausebäder.
Illustrierte Preisverzeichnisse kostenfrei.



Niederdruck-, Dampf- und Wasserheizungen

für Wohnhäuser, Villen, Geschäftshäuser, Schulen, Anstalten, Hotels etc.
in bewährtester Ausführung mit selbstthätiger Wärmeregulierung erstellt unter Garantie:

R. Breitingen, Zürich.

Aeltestes schweiz. Specialgeschäft für Heizeinrichtungen.



Rollbahnschienen und Schwellen aus der Burbacherhütte

sind in verschiedenen Profilen nebst dem dazu gehörenden

Kleineisenzeug

stets vorrätig bei

Kägi & Co., Winterthur.



Haupt & Ammann, Zürich

5 Seidengasse 5, empfehlen

Chamotte-Kachelöfen,

Kachel-Tragöfen in Eisengerippe.
Irische Dauerbrandöfen mit Blech-, Guss- und Majolika-verkleidung.
Öfen mit Metallplattierung und Majolika-Imitation.
Sparkochherde in allen wünschbaren Grössen.
Bade-Einrichtungen mit Kohlen- und Gasfeuerung.
Wascherde. Waschröge. Waschmangen.

Wer Bedarf

in Schienen, Geleisen, Transportwagen, Achsen-sätzen, Karren u. s. w. hat, wende sich an die Maschinenfabrik und Eisengiesserei von **A. OEHLER & Cie. in AARAU.**

ECHTE BREMER CIGARREN

empfiehlt in grosser Auswahl und feiner Qualität billigst

Alfred Weiss, vis-à-vis Theater, St. Gallen.

Kalksteine

von

Savonnières

für Skulpturen (Blöcke von 5—6 m³), sowie für Fassaden, dekorative Arbeiten, Baluster etc., besonders vornehm in Verbindung mit farbigen Verblendsteinen. **Billige Preise, rasche Lieferung** (auch im Winter), **grosse Ersparnis an Arbeitslohn** ermöglichen dessen Verwendung selbst in den entferntesten Gegenden.

Courson,

feinster weisser Stein für Skulpturen, Dekorationen etc., besonders für Arbeiten ins Innere.

Echailon, Larrys etc.,

harte weisse Kalksteine für Treppenanlagen, Balkone, Sockel, Denkmäler.

Granite

vom Schwarzwald, rot buntrot (Telldenkmal in Altdorf), grün und weiss, als Rohmaterial oder fertig bearbeitet.

Specialität: **Polierte Säulen.**

Druckfestigkeit amtlich geprüft im Mittel 2235 kg pro cm².

Sandsteine,

weiss, grau und rot aus den Vogesen, grüngelb aus dem Neckarthal,

tiefrot aus dem Mainthal,

als Rohmaterial oder fertig bearbeitet auf die Baustelle.

Uebernahme der Detaillierung nach Skizzen, Kostenanschlägen etc.

E. Friedr. Meyer, Freiburg i. B.

Filiale: **Zürich, I. Metropol 11.**

Gustav Kuntze, Göppingen (Württbg.)

Schmiedeeiserne



für Dampfheizungen, Wasserleitungen etc. etc.

Kompl. Heizanlagen, Dampfföfen, Kondensationswasser-Ableiter.

R. & E. HUBER, Pfäffikon (Ktn. Zürich)

Draht- und Kabelfabrik.

Dynamomaschinendrähte.

Lichtleitungsdrähte und Kabel.

Glühlampenschnüre, Bogenlampencabel.

Telegraphen-, Telephon- u. Sonneriedrähte, Blitzableiterdraht

Erste Schweizerische

Gummi- und Guttapercha-Waren-Fabrik.

Verdichtungsplatten, Pumpenklappen, Ventilkugeln, Treibriemen, Schläuche für Wein, Bier, Wasser, Säuren, Dampf, Gas etc. etc.

Verpackungsschnüre, Fussmatten, Läufer etc.

Hartgummi- und Gutta-Percha-Waren jeden Genres.

Mechanische Draht- u. Hanfseilerei.

Seile jeder Art aus Eisen, Stahl, Kupfer, Messing, Patent Tigel-Guss-Stahldraht, m. garant. höchster Bruchfestigkeit, Hanf und Baumwolle.

Schiffsseile, Leinen, Drahtschnüre, Gerüststricke.

== Spec. Preislisten franko zu Diensten. ==