

Objektyp: **Advertising**

Zeitschrift: **Schweizerische Bauzeitung**

Band (Jahr): **27/28 (1896)**

Heft 19

PDF erstellt am: **26.06.2024**

Nutzungsbedingungen

Die ETH-Bibliothek ist Anbieterin der digitalisierten Zeitschriften. Sie besitzt keine Urheberrechte an den Inhalten der Zeitschriften. Die Rechte liegen in der Regel bei den Herausgebern. Die auf der Plattform e-periodica veröffentlichten Dokumente stehen für nicht-kommerzielle Zwecke in Lehre und Forschung sowie für die private Nutzung frei zur Verfügung. Einzelne Dateien oder Ausdrucke aus diesem Angebot können zusammen mit diesen Nutzungsbedingungen und den korrekten Herkunftsbezeichnungen weitergegeben werden. Das Veröffentlichen von Bildern in Print- und Online-Publikationen ist nur mit vorheriger Genehmigung der Rechteinhaber erlaubt. Die systematische Speicherung von Teilen des elektronischen Angebots auf anderen Servern bedarf ebenfalls des schriftlichen Einverständnisses der Rechteinhaber.

Haftungsausschluss

Alle Angaben erfolgen ohne Gewähr für Vollständigkeit oder Richtigkeit. Es wird keine Haftung übernommen für Schäden durch die Verwendung von Informationen aus diesem Online-Angebot oder durch das Fehlen von Informationen. Dies gilt auch für Inhalte Dritter, die über dieses Angebot zugänglich sind.

Schweizerische Bauzeitung

Wochenschrift

für Bau-, Verkehrs- und Maschinentechnik

Herausgegeben
von

A. WALDNER

32 Brandschenkestrasse (Selnau) ZÜRICH.

Verlag des Herausgebers. — Kommissionsverlag von Meyer & Zeller Nachfolger in Zürich.

Organ

des Schweizer. Ingenieur- und Architekten-Vereins und der Gesellschaft ehemaliger Studierender des eidg. Polytechnikums in Zürich.

Abonnementspreis:
Ausland... Fr. 25 per Jahr
Inland... " 20 " "

Für Vereinsmitglieder:
Ausland... Fr. 18 per Jahr
Inland... " 16 " "
sofern beim Herausgeber
abonniert wird.

Abonnements
nehmen entgegen: **Heraus-**
geber, Kommissionsverleger
und **alle Buchhandlungen**
und **Postämter.**

Insertionspreis:
Pro vierspaltene Petitzeile
oder deren Raum 30 Cts.
Haupttitelseite: 50 Cts.

Inserate
nimmt allein entgegen:
Die Annoncen-Expedition
von
RUDOLF MOSSE
in Zürich, Berlin, Breslau,
Dresden, Frankfurt a. M.,
Hamburg, Köln, Leipzig,
Magdeburg, München,
Nürnberg, Stuttgart, Wien,
Prag, London.

Bd. XXVII.

ZÜRICH, den 9. Mai 1896.

N^o 19.

Bauarbeiten für das Krankenasyll Horgen.

Es wird hiermit Konkurrenz eröffnet über die Ausführung folgender Arbeiten und Materiallieferungen:

1. Erdarbeiten und Chaussierung.
2. Maurer-, Cement- und Verputzarbeiten.
3. Steinhauerarbeiten in Granit.
4. id. in Sandstein.
5. Zimmerarbeiten.
6. Dachdeckerarbeiten.
7. Schmiedearbeiten.
8. Walzeisenlieferungen.
9. Arbeiten in Asphalt und Dachpappe.

Offerten sind verschlossen, mit der Aufschrift „Bauarbeiten für das Krankenasyll Horgen“ versehen, bis spätestens am 15. Mai abends dem Präsidenten der Baukommission Herrn Schwarzenbach-Hüni einzureichen. Für Besichtigung der Pläne und Entnahme von Eingabeformularen wende man sich an den Abwart des Sekundarschulhauses, wo die Pläne und Vorschriften aufgelegt sind.

Weitere Auskunft kann eingeholt werden beim Bauleiter, Herrn Architekt Schärer in Horgen.

Horgen, 4. Mai 1896. **Die Krankenasyll-Kommission.**

Wasserversorgung der Stadt Zürich.

Ausschreibung von Bauarbeiten.

Die Verwaltungsabteilung des Bauwesens der Stadt Zürich eröffnet hiemit freie Konkurrenz über Ausführung der nachstehenden Arbeiten für die Verlängerung des Maschinenhauses im Wasserwerk Letten:

- a) Erd- und Maurerarbeiten,
- b) Steinhauerarbeiten (Sand- und Würenloserstein),
- c) Eiserne Dachstuhlkonstruktion.

Die Pläne und Bauvorschriften sind auf dem Bureau des Unterzeichneten aufgelegt, der auf Verlangen weitere Auskunft erteilt.

Schriftliche Uebernaahmsofferten sind bis zum 18. Mai an den Vorstand des Bauwesens II der Stadt Zürich, Herrn Stadtrat J. Schneider, einzureichen.

Der Ingenieur der Wasserversorgung.

Hochspannungs- und Niederspannungs-Luftleitungen

für elektrische Beleuchtung und Kraftübertragungen übernimmt accord
weise mit Garantie und billigen Preisen

Gustav Gossweiler, Leitungsbauer,
Bendlikon bei Zürich.

Einzig echte Mettlacher

Steinzeug-Bodenplatten,
glasierte Wandplatten, Stallklinker und Röhren;
wetterbeständige **Bauterracotta** (matt und in Majolica),
Figuren und Vasen zu Bauzwecken und für Gärten von
VILLEROY & BOCH in Mettlach und Merzig.

Verblendsteine

von **PH. HOLZMANN & Cie.** in Frankfurt a/M.

Saargemünder Thonplatten, stahlhart gebrannt

von **A. BRACH** in Kleinblittersdorf.

Prima Schlackenwolle

von **KRUPP** in Essen.

Decor. Bauguss von **C. FLINK**, Mannheim.

Vertreter: **EUGEN JEUCH** in Basel.

— Naturmuster und Preiscurant zu Diensten. —

Prima

schweren

hydraulischen Kalk

liefert die

Cementfabrik

Fleiner & Cie., Aarau.

Steinbruch-Gesellschaft Ostermündingen

bei Bern.

Blauer und gelber Sandstein. Lieferung als Rohmaterial
auf's Mass in jeder Grösse oder behauen nach Plänen und Zeichnungen.
Fluatlieferung zur Erhärtung des Materials.

Genietete Träger

von jeder Tragfähigkeit

und in beliebigen Höhen und Längen

liefern

innert wenigen Tagen

Bosshard & Cie., Näfels.

Schweizerische Nordostbahn.

Bausektion Schaffhausen.

Folgende Baugerätschaften werden zum Verkauf ausbezogen :

- 2 eiserne Abschlusswände vom Emmersberg-Tunnel mit 3 Schleusen samt Zubehör im Gesamtgewicht von ca. 10 Tonnen;
496 m schmiedeeiserne Flanschröhren von 180 und 200 mm Lichtweite für 10 Atm. Druck.
13 m Eisenröhren, 1,0 m weit, 1,3 m hoch;
4 m eiserne Kastenwagen, 0,4 m Spurweite;
2 m Pritschenwagen, 0,4 m »

Näheres im Sektionsbureau zum Seidenhof in Schaffhausen, wo auch die Preisofferten einzureichen sind.

Primarschulhaus Männedorf.

Die Anfertigung von Planskizzen samt Kostenberechnung für ein neues Primarschulgebäude wird hiemit zur freien Bewerbung ausgeschrieben.

Nähere Vorschriften können jederzeit bei Lehrer Hasler, Aktuar der Gemeindeschulpflege eingesehen werden.

Die Arbeiten sind bis spätestens den 30. Mai d. J. an Obigen einzusenden.

Männedorf, den 29. April 1896.

Die Gemeindeschulpflege.

Dynamit-Nobel Aktiengesellschaft Fabrik in Isleten

Kanton Uri.

→→→ Gegründet im Jahr 1873. ←←←

Liefert die besten Sorten von Sprengelatine, Gelatin-Dynamit und schwachem Dynamit für Steinbrüche etc., garantiert Nitroglyceringehalt zu den billigsten jeder Konkurrenz unerreichbaren Preisen.

Nach Bedarf der Herren Unternehmer werden die Patronen in jeder gewünschten Grösse und Stärke fabriziert.

Depot in jedem Kanton.

Lieferanten der Schweiz. Eidgenossenschaft.

Meyers Steinkitt

zum Nachahmen und Ausbessern von Marmor, Granit, Kalk- und Sandsteinen, zum Ausfügen und Kitten von Statuen, Fassaden, Kirchen,

Monumenten, Treppen, Böden,

zur Fabrikation von Mosaiken etc.

Garantie für Haltbarkeit.

Meyer's Steinkittfabrik, Freiburg in Baden.

Depot Zürich: E. Friedr. Meyer, Metropole 11.

Telephonruf: Nr. 3192.

Maschinenfabrik der Actiengesellschaft

vormals

Joh. Jacob Rieter & Co. in Winterthur.

Turbinen jeder Art.

Gewöhnliche Regulatoren, Präzisions-Regulatoren.

Brems-Regulatoren.

Kesselschmiede-Arbeiten.

Wasserleitungsröhren, Reservoirs, genietete Träger.

Eiserne Dachkonstruktionen.

Dynamos

für Beleuchtung und Kraftübertragung.

Complete Beleuchtungs-Einrichtungen.

Wer Bedarf in Schienen, Geleisen, Transportwagen, Achsen, Karren u. s. w. hat, wende sich an die Maschinenfabrik und Eisengiesserei von
A. OEHLER & Cie. in AARAU.

ECHTE BREMER CIGARREN empfiehlt in grosser Auswahl und feiner Qualität billigst
Alfred Weiss, vis-à-vis Theater, St. Gallen.

Pflastersteinbrüche Weesen

Drachtseilbahn.

von

Eigene Ledischiffe.

Jacques Hoesli, Pflasterermeister, Glarus,

liefern das beste Schweizerische Pflasterungsmaterial: Blauer Alpenkalk, Druckfestigkeit 1780 kg per cm² und gar keine Wasseraufnahme. Diplom an der Landesausstellung in Zürich.

		Haupt.	Höhe.
Randsteine	Nr. I	12/25 cm,	19/21 cm
Schwere Fahrbahn	Nr. II	13/15 »	14/18 »
Mittlere Fahrbahn	Nr. IV	11/13 »	14/16 »
Leichte Fahrbahn	Nr. Va	10/12 »	11/14 »
Schalen und Hofräume	Nr. Vb	9/11 »	14/16 »
Trottoirs	Nr. III	6/9 »	7/11 »

Ausschliessliches Pflasterungsmaterial der Stadt Zürich; grössere Verwendung Basel, Schaffhausen, Lichtensteig, Glarus, Winterthur, Kempthal, Chaux-de-Fonds etc. etc. Jahresprodukt über 4000 m²; grösste Lieferungs-fähigkeit bei kürzester Lieferfrist. Ausführung von Pflasterungen jeden Systems, Vertretung:

Basel: **J. Rapp-Uebelin, Bauunternehmer.**
Winterthur: **Schaffroth, Pflasterermeister.**

Adiodon,

vorzüglich bewährter kaldfüssiger, säure- und wetterbeständiger Anstrich.

Für alle Gegenstände, besonders zum Schutze für Eisen und Isolieren elektrischer Leitungen.

Neutralit,

säurebeständiges Asphaltmaterial.

Man verlange Prospekte und Muster von:

R. Heberlin, Zürich I, Stampfenbachstrasse 6.

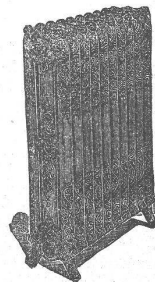
F. Lüdy & Co., Burgdorf,

Allein-Depositäre für die Kantone Bern, Solothurn, Luzern, Uri, Schwyz, Unterwalden und Aargau.

Obernkirchener Sandsteinbrüche Obernkirchen bei Bückeberg

empfehlen ihr anerkannt vorzügliches

Sandstein-Material, welches u. a. bei der Vollendung des **Münsterturnes in Bern,** sowie bei der Renovierung der **Elisabethkirche in Basel** Verwendung findet, und dienen auf Wunsch mit ausführlichem Prospekt, Kostenanschlägen u. s. w.



J. Ruef, Muesmatte, Bern,

Specialgeschäft für Centralheizungen, erstellt unter weitgehendster Garantie

Warmwasser- u. Dampf-Heizungen.

Prima Referenzen stehen zu Diensten.

Die erste schweiz. Mosaikplattenfabrik von **Huldreich Graf** in Winterthur

empfeilt ihr Fabrikat als

Mosaikplatten

für Bodenbeläge u. Wandbekleidungen von den einfachsten bis zu den reichsten Dessins, glatt und gerieft. Römische Mosaikimitation. Zeichnungen, Preisourants zu Diensten.

Als Fabrikanten von

Beton- & Mörtelmaschinen, Baggermaschinen

empfehlen sich

A. Oehler & Cie. in Aarau,
Maschinenfabrik & Eisengiesserei.

R. & E. HUBER, Pfäffikon (Ktn.) Zürich

Draht- und Kabelfabrik.

Dynamomaschinendrähte.

Lichtleitungsdrähte und Kabel.

Glühlampenschnüre, Bogenlampencabel.

Telegraphen-, Telefon- u. Sonneriedrähte, Blitzableiterdraht

Erste Schweizerische

Gummi- und Guttapercha - Waren - Fabrik.

Verdichtungsplatten, Pumpenklappen, Ventilkugeln, Treibriemen, Schläuche für Wein, Bier, Wasser, Säuren, Dampf, Gas etc. etc.

Verpackungsschnüre, Fussmatten. Läufer etc.

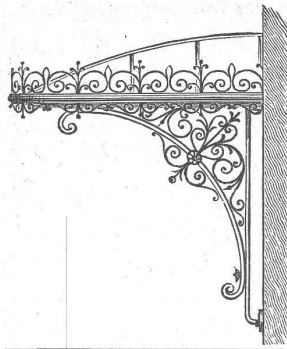
Hartgummi- und Gutta-Percha-Waren jeden Genres.

Mechanische Draht- u. Hanfseilerei.

Seile jeder Art aus Eisen, Stahl, Kupfer, Messing, Patent Tigel-Guss-Stahldraht, m. garant. höchster Bruchfestigkeit, Hanf und Baumwolle.

Schiffsseile, Leinen, Drahtschnüre, Gerüststricke.

== Spec. Preislisten franko zu Diensten. ==



Eisenkonstruktionen

jeder Art,

Veranden, Vordächer,

Eisenteile zu Glasbauten etc.

Ausführungen nach eigenen oder anderen Zeichnungen

Suter-Strehler & Cie.,

Konstruktions-Werkstätten,
Zürich.



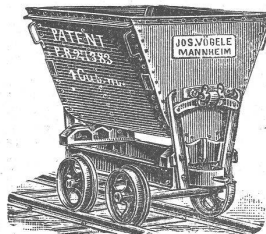
Weston's und Moore's Patent-Differential-

Flaschenzüge.

Dampfkessel-Armaturen etc.

B. Schäffer, Seefeldstrasse 111, Zürich,

Fabrikation und Generaldépôt von
Schäffer & Budenberg, Magdeburg.



Fabrik-Geleise und tragbare Geleise, Transportwagen für jeden Zweck, Weichen und Drehscheiben

für normale und schmale Spur liefert
JOS. VÖGELE, Mannheim,
Fabrik für Eisenbahnbedarf.
Wolf & Weiss in Zürich, Vertreter für die Schweiz.

Amerikaneröfen für Dauerbrand, Chamotte-Kachel-Tragöfen

mit gewöhnlicher Regulierfeuerung oder für Dauerbrand mit Füllschacht und Einsatz.

Regulier-Cylinderöfen

mit Blech oder Kachelmantel und Ventilation, Luftheizungsöfen mit Rippenkörper,

Centralheizungen,

Trockenanlagen, Sparkochherde, Bad- und Wascheinrichtungen erstellen

GEBR. LINCKE, ZÜRICH.

Verkaufslokal: 57 Seilergraben 59.
Fabrik im Industriequartier.



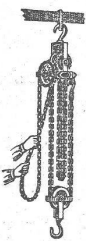
Schrauben-Flaschenzüge

mit Patent-Drucklager

Originalfabrikat von E. Becker in Berlin.

G. L. Tobler & Cie., St. Gallen.

Sicherheits-Winden, Laufkatzen, Schnell-Flaschenzüge, Treibriemen, Differential-Flaschenzüge.



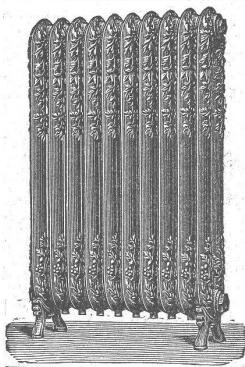
Niederdruck-, Dampf- und Wasserheizungen

für Wohnhäuser, Villen, Geschäftshäuser, Schulen, Anstalten, Hotels etc.

in bewährtester Ausführung mit selbstthätiger Wärmeregulierung erstellt unter Garantie:

R. Breitinger, Zürich.

Alttestes schweiz. Specialgeschäft für Heizeinrichtungen.



BOCHUMER VEREIN für BERGBAU und GUSSTAHL-FABRIKATION in BOCHUM, Westfale

Abtheilung:
Feld-, Forst- und Industrie-Bahnen aller Art

VERTRETEN DURCH
B. BAARE.
Berlin NW., Luisen-Str. 31.

HERSTELLUNG VOLLSTÄNDIGER BAHNANLAGEN. PROSPEKTE u. KOSTENANSCHLÄGE STEHEN GERN ZUR VERFÜGUNG.

STAHLERNE u. HÖLZERNE LOWRIES IN DEN NEUESTEN KONSTRUKTIONEN.

TENDER-LOCOMOTIVEN. LAGER in BERLIN u. BOCHUM.

SCHLEPP-WEICHEN.

WALDBAHNWAGEN. STAHLMULDENKIPPWAGEN.

ZUNGENWEICHEN. TRANSPORTABLE. DREHSCHLEIBEN. KURVENRAHMEN.

Vertreter für die Schweiz: **Walter Ernst & Cie. in Winterthur.**

Ziereisen Mannstädt.

500 Profile vorrätig.

Neue Muster für:

Fenster und Thüren, Eckleisten, Treppenbelag.

Julius Schoch & Cie.,

Schwarzhorn

Zürich.



Farbenfabriken
vorm.
Friedr. Bayer & Co.
Elberfeld.

Hausschwamm

wird
mit Sicherheit
beseitigt durch
das
geruchlose
Antinonin.

Vertretung und Niederlage:
Basel: Paravicini & Waldner.
Genf: de Blonay & Patry.

Strassburg 1895 — Höchste Auszeichnung — Ehrendiplom mit Medaille.

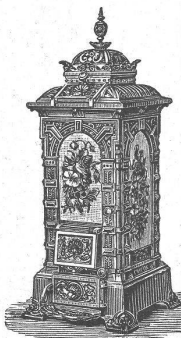
Lothringer
Portland-Cementwerke
Diesdorf (Lothringen)
empfehlen ihr vorzügliches Fabrikat

unter Garantie für
stets gleich-
mässige Qualität,
vollkommene
Volumenbeständig-
keit und höchste
Bindekraft.



Nach vorliegenden
Attesten und
Analysen gehört
der Cement
zu den
besten bekannten
Marken.

Dampfkraft von 600 P. S.
Generalvertreter für die Schweiz:
E. Renold, Frauenfeld.



Haupt & Ammann, Zürich
5 Seidengasse 5, empfehlen
Chamotte-Kachelöfen,
Kachel-Tragöfen in Eisengerippe.
Irische Dauerbrandöfen mit Blech-, Guss- und Majolika-
verkleidung.
Öfen mit Metallplattierung und Majolika-Imitation.
Sparkochherde in allen wünschbaren Grössen.
Bade-Einrichtungen mit Kohlen- und Gasfeuerung.
Waschherde. Waschröge. Waschmangen.

Die für den **Bau** und **Betrieb** von **Gasanstalten, Chemischen Fabriken, Cementfabriken, Cellulosefabriken, Schweiss- und Püddelwerken, Eisengiessereien**, sowie für **Dampfkessel- und sonstige Feuerungsanlagen** notwendigen

feuerfesten und säurebeständigen

Retorten, Form- und Normalsteine, Gloverringe, Mörtel etc.
liert

THONWERK BIEBRICH, A.-G.

Biebrich a/Rhein
vereinigt mit
Chamottefabriken C. Kulmiz
in **Saarau** (Schlesien) und **Halbstadt** (Böhmen).
Beste Referenzen und Zeugnisse aus der Schweiz.



Orenstein & Koppel



Kauf — **Rollbahnen** — Miete

Verkaufs-Bureau für die Schweiz: Depôt:
Strassburg i. Els. **Zürich III.**

Alter Weinmarkt 13.

Eigene Fabriken, daher billigste Bezugsquelle.

Thonwarenfabrik Lausen (Baselland)

Feuerfeste Produkte, Chamotte, Hupp-Erde.



Rollbahnschienen und Schwellen
aus der **Burbacherhütte**

sind in verschiedenen Profilen nebst dem dazu gehörenden
Kleineisenzeug

stets vorrätig bei
Kägi & Co., Winterthur.



Specialitäten für Ingenieure, Architekten und Baumeister.
Positiv-Lichtpauspapier ohne Säurebad, Negativ-Lichtpauspapier,
Lichtpausleinen, Engl. Pausleinwand, Profil- und mm-Papiere, Zeichen-
papiere, Detailpapiere, Pauspapiere. — Muster und Preislisten franko.
Gebrüder Fretz, Abteilung Papeterie, Zürich, Schipfe Nr. 4.

LAMBERT & STAHL
ARCHITEKTEN, STUTTGART.

Künstlerische Ausführungen von Perspektiven und architekto-
nischen Arbeiten jeder Art.