

Objektyp: **Advertising**

Zeitschrift: **Schweizerische Bauzeitung**

Band (Jahr): **27/28 (1896)**

Heft 22

PDF erstellt am: **26.06.2024**

Nutzungsbedingungen

Die ETH-Bibliothek ist Anbieterin der digitalisierten Zeitschriften. Sie besitzt keine Urheberrechte an den Inhalten der Zeitschriften. Die Rechte liegen in der Regel bei den Herausgebern. Die auf der Plattform e-periodica veröffentlichten Dokumente stehen für nicht-kommerzielle Zwecke in Lehre und Forschung sowie für die private Nutzung frei zur Verfügung. Einzelne Dateien oder Ausdrucke aus diesem Angebot können zusammen mit diesen Nutzungsbedingungen und den korrekten Herkunftsbezeichnungen weitergegeben werden. Das Veröffentlichen von Bildern in Print- und Online-Publikationen ist nur mit vorheriger Genehmigung der Rechteinhaber erlaubt. Die systematische Speicherung von Teilen des elektronischen Angebots auf anderen Servern bedarf ebenfalls des schriftlichen Einverständnisses der Rechteinhaber.

Haftungsausschluss

Alle Angaben erfolgen ohne Gewähr für Vollständigkeit oder Richtigkeit. Es wird keine Haftung übernommen für Schäden durch die Verwendung von Informationen aus diesem Online-Angebot oder durch das Fehlen von Informationen. Dies gilt auch für Inhalte Dritter, die über dieses Angebot zugänglich sind.

Schweizerische Bauzeitung

Wochenschrift

für Bau-, Verkehrs- und Maschinentechnik

Herausgegeben

von

A. WALDNER

3a Brändschenkestrasse (Selnau) ZÜRICH.

Verlag des Herausgebers. — Kommissionsverlag von Meyer & Zeller Nachfolger in Zürich.

Organ

des Schweizer. Ingenieur- und Architekten-Vereins und der Gesellschaft ehemaliger Studierender des eidg. Polytechnikums in Zürich.

Abonnementspreis:
Ausland... Fr. 25 per Jahr
Inland... " 20 " "

Für Vereinsmitglieder:
Ausland... Fr. 18 per Jahr
Inland... " 16 " "
sofern beim Herausgeber
abonniert wird.

Abonnements
nehmen entgegen: *Herausgeber, Kommissionsverleger*
und *alle Buchhandlungen*
und *Postämter.*

Insertionspreis:
Pro viergespaltene Petitzeile
oder deren Raum 30 Cts.
Haupttitelseite: 50 Cts.

Insertate
nimmt allein entgegen:
Die Annoncen-Expedition
von
RUDOLF MOSSE
in Zürich, Berlin, Breslau,
Dresden, Frankfurt a. M.,
Hamburg, Köln, Leipzig,
Magdeburg, München,
Nürnberg, Stuttgart, Wien,
Prag, London.

Bd XXVII.

ZÜRICH, den 30. Mai 1896.

N^o 22.

Liegenschaften-Steigerung.

Dienstag den 9. Juni 1869, Nachmittags 3 Uhr werden im Restaurant «Rosengarten» Solothurn die der **Cement- und Gipsfabrik Solothurn** gehörenden Liegenschaften und Fabrikanlagen an eine öffentliche Steigerung gebracht.

Dieselben, in den Gemeinden Niederwyl, Günsberg und Balm gelegen, bestehen in 8 ha 46 a 25 m² oder 23 Jucharten 20280 m² Mattland, Käspisbergli, Wald, Gebäulichkeiten, als: Cement- und Gipsfabrik mit Turbinenhaus, Turbine, Dampfkamin, Maschinen und Zubehör mit einer Gesamtschätzung von Fr. 87420, sowie **Luftbahn, System Bleichert.**

Eventuell würde auch noch ein Lagerplatz mit Magazinen, Güterschuppen beim Bahnhofe Neu-Solothurn mitverkauft.

Zur Besichtigung der Kaufobjekte wende man sich gefälligst an den Unterzeichneten, welcher auch über die Steigerungs-Bedingungen Auskunft erteilen wird.

Solothurn, den 19. Mai 1896.

J. Hafner, Notar.

Bauausschreibung.

Die Arbeiten für Erstellung des Unterbaues der Drahtseilbahn Biel-Leubringen werden hiemit zur Uebernahme ausgeschrieben.

Pläne und Bedingungen liegen bei Herrn Notar Hans Ryf in Biel zur Einsichtnahme auf, woselbst auch alle weitere Auskunft erteilt wird.

Schriftliche, versiegelte Offerten mit der Aufschrift «Drahtseilbahn Biel-Leubringen, Unterbau» sind bis 10. Juni a. c. bei oben bezeichneter Stelle einzureichen.

Biel, den 20. Mai 1896.

Namens des Verwaltungsrates der D. B. L.:

Der Präsident: **Ls. G. Villars.**

Der Sekretär: **Ryf.**

Wasserversorgung Altstetten.

Die Gemeinde **Altstetten** eröffnet hiemit Konkurrenz über folgende Arbeiten:

1. Liefern und Legen von ca. 1000 m 120 mm Gussröhren als Ersatz von alten 70 mm und 100 mm Leitungen.
 2. Liefern und Legen von ca. 500 m 70 mm Gussröhren incl. Grabarbeit.
- Uebnahmsofferten sind bis **10. Juni l. J.** verschlossen und mit der Aufschrift «Wasserversorgung Altstetten» versehen dem Gemeinderate einzureichen.

Pläne und Bauvorschriften können auf dem Bureau des Unterzeichneten eingesehen werden.

Altstetten, den 26. Mai 1896.

Der Gemeindeingenieur.

Elektricitäts-Werken und Installateurs

empfiehlt

C. Staub, Sohn in **Zug**

seine Specialfabrikate in

Aus- und Umschaltern, Sicherungen, Fassungen, Hausanschlüsse, Blitzplatten etc. etc.

in neuesten und besten Modellen. Preisliste zu Diensten.

Genietete Träger

von jeder Tragfähigkeit

und in beliebigen Höhen und Längen

liefern

innert wenigen Tagen

Bosshard & Cie., Näfels.

Einzig echte Mettlacher

Steinzeug-Bodenplatten,

glasierte Wandplatten, Stallklinker und Röhren;

wetterbeständige **Bauterracotta** (matt und in Majolica),

Figuren und Vasen zu Bauzwecken und für Gärten von

VILLEROY & BOCH in Mettlach und Merzig.

Verblendsteine

von **PH. HOLZMANN & Cie.** in Frankfurt a/M.

Saargemünder Thonplatten, stahlhart gebrannt

von **A. BRACH** in Kleinblittersdorf.

Prima Schlackenwolle

von **KRUPP** in Essen.

Decor. Bauguss von **C. FLINK**, Mannheim.

Vertreter: **EUGEN JEUCH** in Basel.

— Naturmuster und Preiscurant zu Diensten. —

Prima

schweren

hydraulischen Kalk

liefert die

Cementfabrik

Fleiner & Cie., Aarau.

Stelle-Ausschreibung.

Infolge Resignation ist die Stelle eines **Ingenieurs** bei der Aarg. Baudirektion neu zu besetzen. Hauptbeschäftigung dieser Stelle ist die Verifikation der bestehenden und die Vorbereitung der Konzessionen der neu zu errichtenden Wasserwerksanlagen.

Anmeldungen beliebe man bis zum 30. Juni bei obgenannter Direktion einzureichen.

Aarau, 21. Mai 1896.

Die Bau-Direktion.

Bauausschreibung.

Die Erd-, Maurer-, Cement-, Zimmer-, Schmied-, Schlosser-, Spengler-, Gips-, Glaser-, Hafner-, Maler- und Tapezierer-Arbeiten für den neuen **Pfarrhausbau** der **Kirchgemeinde Hägendorf** werden hiemit zur öffentlichen Konkurrenz ausgeschrieben. Pläne, Kostenberechnung und Uebernahmebedingungen liegen von **Montag den 1. Juni** an auf dem Bureau der Herren **Strub, Glutz & Cie.** in **Olten** zur Einsicht auf. Eingaben sowohl für Gesamtübernahme, wie auch für einzelne Arbeiten müssen schriftlich und verschlossen mit der Ueberschrift: «Bau-Eingabe für den Pfarrhausbau» bis **Montag den 7. Juni** dem Präsidenten der Baukommission, Herrn **Ammann Glutz**, eingereicht werden.

Hägendorf, 26. Mai 1896.

Namens des Kirchgemeinderates:

Der Präsident:

C. A. Kamber.

R. & E. HUBER, Pfäffikon (Ktn. Zürich)

Draht- und Kabelfabrik.

Dynamomaschinendrähte.

Lichtleitungsdrähte und Kabel.

Glühlampenschnüre, Bogenlampencabel.

Telegraphen-, Telephon- u. Sonneriedrähte, Blitzableiterdraht

Erste Schweizerische
Gummi- und Guttapercha-Waren-Fabrik.

Verdichtungsplatten, Pumpenklappen, Ventilkugeln, Treibriemen, Schläuche für Wein, Bier, Wasser, Säuren, Dampf, Gas etc. etc.

Verpackungsschnüre, Fussmatten, Läufer etc.

Hartgummi- und Gutta-Percha-Waren jeden Genres.

Mechanische Draht- u. Hanfseilerei.

Seile jeder Art aus Eisen, Stahl, Kupfer, Messing, Patent Tigel-Guss-Stahldraht, m. garant. höchster Bruchfestigkeit, Hanf und Baumwolle.

Schiffsseile, Leinen, Drahtschnüre, Gerüststricke.

== **Spec. Preislisten franko zu Diensten.** ==

Gesellschaft für Stahlindustrie

(mit b. Haftung)

Bochum (Westfalen)

liefert als Specialität:

Rollbahnschienen

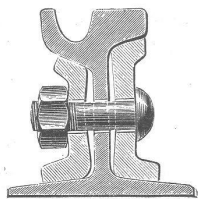
mit Zubehör und Stahlschwellen für Schmalspurgeleise.

Rillenschienen

in den verschiedenen Profilen für Tramways.

Schmiedestücke

in allen Grössen und Gewichten.



Vertreten für die Schweiz durch:

Walter Ernst & Co., Winterthur.

Amerikaneröfen für Dauerbrand, Chamotte-Kachel-Tragöfen

mit gewöhnlicher Regulierfeuerung oder für Dauerbrand mit Füllschacht und Einsatz.

Regulier-Cylinderöfen

mit Blech oder Kachelmantel und Ventilation,

Luftheizungsöfen mit Rippenkörper,

Centralheizungen,

Trockenanlagen, Sparkochherde, Bad- und Wascheinrichtungen erstellen

GEBR. LINCKE, ZÜRICH.

Verkaufsort: 57 Seilergraben 59.
Fabrik im Industriequartier.



Im Verlage von **Albert Raustein Meyer & Zellers Nachf.** in **Zürich** ist soeben erschienen und durch alle Buchhandlungen zu beziehen

Bauwerke der Schweiz

herausgegeben vom

Schweizerischen Ingenieur- und Architekten-Verein.

1 Heft. — Mit 11 Tafeln. — Gross Folio. — In Mappe.

Preis 8 Fr.

In diesen Publikationen sollen hervorragende und interessante Bauwerke der Schweiz, sowohl solche in technischer wie in architektonischer Beziehung, in Wort und Bild vorgeführt werden. Die erste Lieferung enthält in prächtigen meist Lichtdruck-Tafeln: Eisenbahnbrücke über die Aare bei Brugg, 4 Taf. — Nydeckbrücke in Bern, 2 Taf. — St. Ursus-Kirche in Solothurn, 4 Taf. — Hof-Portal der Meise in Zürich, 1 Taf.

Ueber das Liefern von 600 mm Blech, eventuell gusseisernen Muffenröhren, wird hiemit

Konkurrenz eröffnet.

Gesamtlänge 950 m, Arbeitsdruck 7 Atmosphären.

Zurzach, den 28. Mai 1896.

C. Kalt, Ingenieur.

Wasserversorgung Bülach.

Konkurrenz-Eröffnung.

Die Gemeinde Bülach eröffnet hiemit Konkurrenz über die gesamten Lieferungen und Arbeiten zur Wasserversorgung, bestehend in **Erdarbeiten**, Liefern und Legen von ca. 3900 m **Gussrohrleitungen**, Erstellung eines Reservoirs von 600 m³ Wasserinhalt, **Zuleitungen** zu den Häusern.

Uebernahms-offerten auf die ganze Anlage oder einzelne Arbeiten sind bis zum 12. Juni 1896 an **Gemeinderat Bülach** mit Siegel verschlossen einzureichen.

Pläne und Bauvorschriften sind im Bureau des Herrn Kern, Gemeindevorstand, zur Einsicht aufgelegt.

Bülach, den 26. Mai 1896.

Der Gemeinderat.

Ziereisen Mannstädt.

500 Profile vorrätig.

Neue Muster für:

Fenster und Thüren, Eckleisten, Treppenbelag.

Julius Schoch & Cie.,

Schwarzhorn

Zürich.

Wir empfehlen uns zur Lieferung aller Sorten

Rohglas zu Oberlichtverglasungen,

billigste Preise, schnelle und gute Bedienung zusichernd.

Ruppert, Singer & Cie., Kanzleistrasse 57, Zürich III.



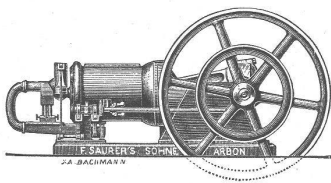
Haupt & Ammann, Zürich

5 Seidengasse 5, empfehlen
Chamotte-Kachelöfen,

Kachel-Tragöfen in Eisengerippe.
Irische Dauerbrandöfen mit Blech-, Guss- und Majolika-
verkleidung.
Öfen mit Metallplattierung und Majolika-Imitation.
Sparkochherde in allen wünschbaren Grössen.
Bade-Einrichtungen mit Kohlen- und Gasfeuerung.
Waschherde. Waschröge. Waschmangen.

F. Saurer's Söhne
Maschinenfabrik und Eisengiesserei **ARBON** (Schweiz)
empfehlen ihren neuen

Saurer-Petrol-Motor



für Werkstatt-Betrieb
für Erzeugung von
elektr. Licht
für Schiffszwecke
für Wasserhebung
für Landwirtschaft

Hervorragendste und solideste Konstruktion.
Export nach allen Ländern.
60 HP. und 30 HP. Anlagen vielfach im Betriebe.
Höchste Auszeichnung Zürich 1894.
Weitestgehende Garantie. Billige Preise.

Man verlange Prospekte mit Zeugnissen und Referenzen!

Kein belästigender Geruch!



Direkt wirkende
Patent-Dampfrahmen
von unübertroffener
Leistungsfähigkeit.
Dampfrahmen
mit endloser Kette und mit
rücklaufender Kette.
Priestman's Greifbagger,
Dampfwinden,
Dampfkrähne,
Transportable
Fördermaschinen,
Lokomobilen, Cen-
trifugalpumpen,
Transportable
Dampfmaschinen.
Wasserhebe-
Maschinen.

Menck & Hambroek,
Maschinenfabrik, **Altona-Hamburg.**

F. W. Smallenburg,
Civil-Ingenieur
Seefeldstr. 116.
Riesbach-Zürich.

Beratung in technischen Fragen;
Ausarbeitung und Begutachtung von
Projekten; Aufstellung von Kosten-
voranschlägen. — Eisenbahnbau,
Wasserversorgungen. Konzessions-
anfragen, Schienen- und Material-
abnahmen.

Referenzen und Zeugnisse von
ausgeführten und dem Betrieb über-
gebenen Wasserwerken stehen zu
Diensten.

System **Karndt-Gachfeld.**
Unterrichtsbücher f. d. Selbststudium
des gesamten Hoch- und Tiefbauwesens.



Der **Polier**, ca. 60 Briefe à 60 Pf.
Der **Baugewerksmeister**, 120 Br. à 60 Pf.
Der **Tiefbautechniker**, ca. 120 Br. à 60 Pf.
Jeden Sonntag erscheint ein Brief.
Diese von Presse und Fachwelt als unverzicht-
bar betrachteten Werke, die sich streng
an den Lehrplan von Fachschulen anlehnen,
geben in einfacher Darstellung, Feinheit
besond. der Zeichnungen, Vollstän-
digkeit, Wertvollheit vorzüglichem Stoff.
Unterricht in sämtl. bautechnisch. Zweigen.
u. ermöglicht, von Stufe zu Stufe fort-
schreitend vermittelt dieser auf Grund reichster
Erfahrung planmäßig angelegten Werke in
überragend leichter Weise diejenigen Kennt-
nisse auf allen Gebieten des Baupfandes zu
erwerben, um innerhalb des Berufes die
höchsten Ziele zu erreichen. Durch jede Buch-
handlung zu beziehen. — Verlag von
Duncker & Humblot, Potsdam u. Leipzig.



Kassenfabrik

(gegr. 1840)
28 Hottingerstrasse 28.
Garantiert
feuerfeste und solide
Panzerkassen

in
eleganter Bauart.
Geld- und Bücherschränke,
Kassetten, Geldkörbe
etc. etc.

Akademisch und kunstgewerblich
gebildeter

Architekt,

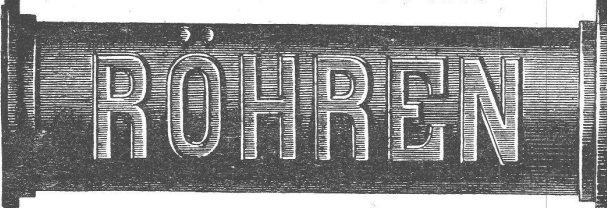
praktisch erfahren, sucht Stellung.
Gefl. Offerten sub W 6390 an
Rudolf Mosse in Frankfurt a. M.

Junger, akademisch gebildeter
Architekt,

schon praktisch thätig, sucht auf
1. Juni Stellung auf einem grösseren
Architekturbureau. Offerten unter
**B 5682 an Rudolf Mosse in Stutt-
gart** erbeten.



Gustav Kuntze, Göppingen (Württbg.)
Schmiedeeiserne



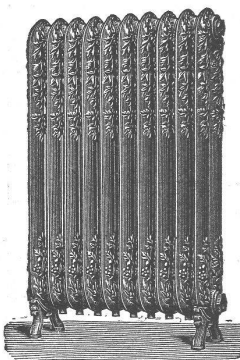
für Dampfheizungen, Wasserleitungen etc. etc.
Kompl. Heizanlagen, Dampföfen, Kondensationswasser-Ableiter.

Niederdruck-, Dampf- und Wasserheizungen

für Wohnhäuser, Villen, Geschäfts-
häuser, Schulen, Anstalten, Hotels etc.
in bewährtester Ausführung mit selbstthätiger
Wärmeregulierung erstellt unter Garantie:

R. Breitinger, Zürich.

Ältestes schweiz. Specialgeschäft für Heizeinrichtungen.



Weston's und Moore's Patent-Differential- Flaschenzüge.

Dampfkessel-Armaturen etc.

B. Schäffer, Seefeldstrasse 111, Zürich,
Fabrikation und Generaldepôt von
Schäffer & Budenberg, Magdeburg.

Wer Bedarf in Schienen, Geleisen, Transportwagen, Achsen-
sätzen, Karren u. s. w. hat, wende sich an die
Maschinenfabrik und Eisengiesserei von
A. OEHLER & Cie. in AARAU.

Strassburg 1895 — Höchste Auszeichnung — Ehrendiplom mit Medaille.

Lothringer Portland-Cementwerke

Diesdorf (Lothringen)

empfehlen ihr vorzügliches Fabrikat

unter Garantie für
stets gleich-
mässige Qualität,
vollkommene
Volumenbeständig-
keit und höchste
Bindekraft.



Nach vorliegenden
Attesten und
Analysen gehört
der Cement
zu den
besten bekannten
Marken.

Dampfkraft von 600 P. S.

Generalvertreter für die Schweiz:

E. Renold, Frauenfeld.

Als Fabrikanten von
Beton- & Mörtelmaschinen, Baggermaschinen

empfehlen sich

A. Oehler & Cie. in Aarau,
Maschinenfabrik & Eisengiesserei.

Pflastersteinbrüche Weesen

Drahtseilbahn. von Eigene Ledischiffe.

Jacques Hoesli, Pflasterermeister, Glarus,

liefern das beste Schweizerische Pflasterungsmaterial: Blauer Alpenkalk, Druckfestigkeit 1780 kg per cm² und gar keine Wasseraufnahme. Diplom an der Landesausstellung in Zürich.

		Haupt.	Höhe.
Randsteine	Nr. I	12/25 cm,	19/21 cm
Schwere Fahrbahn	Nr. II	13/15 »	14/18 »
Mittlere Fahrbahn	Nr. IV	11/13 »	14/16 »
Leichte Fahrbahn	Nr. Va	10/12 »	11/14 »
Schalen und Hofräume	Nr. Vb	9/11 »	14/16 »
Trottoirs	Nr. III	6/9 »	7/11 »

Ausschliessliches Pflasterungsmaterial der Stadt Zürich; grössere Verwendung Basel, Schaffhausen, Lichtensteig, Glarus, Winterthur, Kempthal, Chaux-de-Fonds etc. etc. Jahresprodukt über 4000 m²; grösste Lieferungs-fähigkeit bei kürzester Lieferfrist. Ausführung von Pflasterungen jeden Systems, Vertretung:

Basel: J. Rapp-Uebelin, Bauunternehmer.
Winterthur: Schaffroth, Pflasterermeister.

Rollbahnschienen und Schwellen
aus der **Burbacherhütte**

sind in verschiedenen Profilen nebst dem dazu gehörenden

Kleineisenzeug

stets vorrätig bei

Kägi & Co., Winterthur.

Meyers Steinkitt

zum Nachahmen und Ausbessern von Marmor, Granit, Kalk- und Sandsteinen, zum Ausfügen und Kitten von Statuen, Fassaden, Kirchen, Monumenten, Treppen, Böden,

zur **Fabrikation von Mosaiken etc.**

Garantie für Haltbarkeit.

Meyer's Steinkittfabrik, Freiburg in Baden.

Depot Zürich: **E. Friedr. Meyer, Metropole 11.**

Telephonruf: Nr. 3192.

ECHTE BREMER CIGARREN empfiehlt in grosser Auswahl
und feiner Qualität billigst.
Alfred Weiss, vis-à-vis Theater, St. Gallen.

Die für den **Bau** und **Betrieb** von **Gasanstalten, Chemischen Fabriken, Cementfabriken, Cellulosefabriken, Schweiss- und Puddelwerken, Eisengiessereien**, sowie für **Dampfkessel- und sonstige Feuerungsanlagen** notwendigen

feuerfesten und säurebeständigen

Retorten, Form- und Normalsteine, Gloverringe, Mörtel etc.
liefert

THONWERK BIEBRICH, A.-G.

Biebrich a/Rhein

vereinigt mit

Chamottefabriken C. Kulmiz

in **Saarau** (Schlesien) und **Halbstadt** (Böhmen).

Beste Referenzen und Zeugnisse aus der Schweiz.

Maschinenfabrik der Actiengesellschaft

vormals

Joh. Jacob Rieter & Co. in Winterthur.

Turbinen jeder Art.

Gewöhnliche Regulatoren, Präzisions-Regulatoren.

Brems-Regulatoren.

Kesselschmiede-Arbeiten.

Wasserleitungsröhren, Reservoirs, genietete Träger.

Eiserne Dachkonstruktionen.

DYNAMOS

für **Beleuchtung und Kraftübertragung.**

Complete Beleuchtungs-Einrichtungen.

Ventilationsanlagen erstellt

für sämtliche Zwecke

J. P. Brunner, Oberuzwil (Kt. St. Gallen)

Specialität für Trockenanlagen.

Dynamit-Nobel Aktiengesellschaft

Fabrik in Isleten

Kanton Uri.

— Gegründet im Jahr 1873. —

Liefert die besten Sorten von Sprenggelatine, Gelatin-Dynamit und schwachem Dynamit für Steinbrüche etc., garantiert Nitroglyceringehalt zu den billigsten jeder Konkurrenz unerreichbaren Preisen.

Nach Bedarf der Herren Unternehmer werden die Patronen in jeder gewünschten Grösse und Stärke fabriziert.

Depot in jedem Kanton.

Lieferanten der Schweiz. Eidgenossenschaft.

Diplom der schweiz. Landesausstellung 1883.

Cementröhren-Formen

H. Kieser, Zürich.

Diplom I. Kl. der kant. Gewerbeausstellung Zürich 1894.

LAMBERT & STAHL

ARCHITEKTEN, STUTTGART.

Künstlerische Ausführungen von Perspektiven und architektonischen Arbeiten jeder Art.