

Objektyp: **Advertising**

Zeitschrift: **Schweizerische Bauzeitung**

Band (Jahr): **27/28 (1896)**

Heft 12

PDF erstellt am: **08.08.2024**

Nutzungsbedingungen

Die ETH-Bibliothek ist Anbieterin der digitalisierten Zeitschriften. Sie besitzt keine Urheberrechte an den Inhalten der Zeitschriften. Die Rechte liegen in der Regel bei den Herausgebern. Die auf der Plattform e-periodica veröffentlichten Dokumente stehen für nicht-kommerzielle Zwecke in Lehre und Forschung sowie für die private Nutzung frei zur Verfügung. Einzelne Dateien oder Ausdrucke aus diesem Angebot können zusammen mit diesen Nutzungsbedingungen und den korrekten Herkunftsbezeichnungen weitergegeben werden. Das Veröffentlichen von Bildern in Print- und Online-Publikationen ist nur mit vorheriger Genehmigung der Rechteinhaber erlaubt. Die systematische Speicherung von Teilen des elektronischen Angebots auf anderen Servern bedarf ebenfalls des schriftlichen Einverständnisses der Rechteinhaber.

Haftungsausschluss

Alle Angaben erfolgen ohne Gewähr für Vollständigkeit oder Richtigkeit. Es wird keine Haftung übernommen für Schäden durch die Verwendung von Informationen aus diesem Online-Angebot oder durch das Fehlen von Informationen. Dies gilt auch für Inhalte Dritter, die über dieses Angebot zugänglich sind.

Schweizerische Bauzeitung

Wochenschrift

für Bau-, Verkehrs- und Maschinentechnik

Herausgegeben

von

A. WALDNER

32 Brandschenkestrasse (Selnau) ZÜRICH.

Verlag des Herausgebers. — Kommissionsverlag von Meyer & Zeller Nachfolger in Zürich.

Organ

des Schweizer. Ingenieur- und Architekten-Vereins und der Gesellschaft ehemaliger Studierender des eidg. Polytechnikums in Zürich.

Abonnementspreis:
Ausland... Fr. 25 per Jahr
Inland... " 20 " "

Für Vereinsmitglieder:
Ausland... Fr. 18 per Jahr
Inland... " 16 " "
sofern beim Herausgeber
abonniert wird.

Abonnements
nehmen entgegen: Heraus-
geber, Kommissionsverleger
und alle Buchhandlungen
und Postämter.

Insertionspreis:
Pro viergespaltene Petitzeile
oder deren Raum 30 Cts.
Haupttitelseite: 50 Cts.

Insertate
nimmt allein entgegen:
Die Annoncen-Expedition
von
RUDOLF MOSSE
in Zürich, Berlin, Breslau,
Dresden, Frankfurt a. M.,
Hamburg, Köln, Leipzig,
Magdeburg, München,
Nürnberg, Stuttgart, Wien,
Prag, London.

Bd XXVIII.

ZÜRICH, den 19. September 1896.

No 12.

Centralheizungen erstellen GEBR. LINCKE, ZÜRICH.

Schweizerische Nordostbahn.

Ausschreibung

von

Bauarbeiten.

Die Lieferung der Steinhauerarbeit (exkl. Granit) für das Expeditions-Gebäude des definitiven Güterbahnhofes Zürich, zu rund Fr. 11000 veranschlagt, soll in Akkord vergeben werden.

Pläne, Vorausmass und Lieferungsbedingungen sind auf dem Hochbau-Bureau des Bahn-Oberingenieurs, Herrn Th. Weiss, im Rohmaterial-Bahnhof Zürich zur Einsicht aufgelegt und es können daselbst auch Eingabe-Formulare bezogen werden.

Offerten für Lieferung der Arbeit in Sandstein, Kunststein oder Savonières sind bis spätestens den 22. ds. Ms. an die Unterzeichnete einzureichen.

Zürich, den 14. September 1896.

Die Direktion der Schweiz. Nordostbahn.

Elektrische Sammler.

Deutsch-schweizerische
Accumulatoren-Aktien-Gesellschaft

Freiburg (Schweiz).

Grosse Capacität.

Hoher Nutzeffekt. Weitgehende Garantien. Keine Selbstentladung. Typen für rasche Ladung und Entladung.

Vorteilhafte Preise.

Accumulatoren für Beleuchtungszwecke.

Transportable Batterien zur Beleuchtung von Eisenbahnwagen sowie gewöhnlichen Wagen.

Vollständiger Ersatz für galvanische Elemente bei Anwendung für Telefon- und Laboratoriumszwecke.

Accumulatoren für Traktionszwecke:

Tramway, elektrische Boote etc.

Baugeschäft.

Ein alt renommirtes Baugeschäft (Maurer und Steinhauer) inklusive Inventar und Utensilien wird gelegentlich zu verkaufen gesucht. Dasselbe erfreut sich einer ausgedehnten soliden Kundschaft und ist mit Personal bestens organisiert.

Anfragen sind zu richten unter Chiffre S 3528 Q an
Haasenstein & Vogler, Basel.

1000 Tonnen Konstruktions-Eisen

stets auf Lager vorrätig.

ILIL Eisen,

Brückenbelag u. Breitflacheisen.

Monatliche Lagerverzeichnisse.

Julius Schoch & Cie.,

Schwarzhorn

Zürich.

Einzig echte Mettlacher

Steinzeug-Bodenplatten, glasierte Wandplatten, Stallklinker und Röhren;

wetterbeständige **Bauterracotta** (matt und in Majolica),
Figuren und Vasen zu Bauzwecken und für Gärten von
VILLEROY & BOCH in Mettlach und Merzig.

Verblendsteine

von **PH. HOLZMANN & Cie.** in Frankfurt a/M.

Saargemünder Thonplatten, stahlhart gebrannt

von **A. BRACH** in Kleinblittersdorf.

Prima Schlackenwolle

von **KRUPP** in Essen.

Decor. Bauguss von **C. FLINK**, Mannheim.

Vertreter: **EUGEN JEUCH** in Basel.

— Naturmuster und Preiscurant zu Diensten. —

Prima

schweren

hydraulischen Kalk

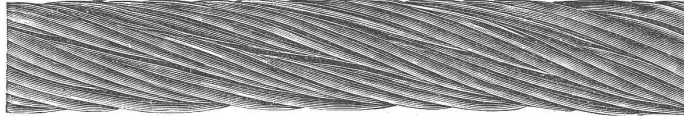
liefert die

Cementfabrik

Fleiner & Cie., Aarau.

Geo. Cradock & Cie., Berlin W. 62.

Drahtseilwerke
in Wakefield, England
Stahlwerke



Alleinvertreter f. d. Schweiz:
Ingenieur E. Lommel
Bern.

Drahtseile für Bergbahnen, Luftbahnen, Krahn, Transmissionen, Aufzüge etc. etc.
Englischer Werkzeugstahl.

Beste Collector-Bürsten

System Boudreaux.

Isolierband, Isolierschläuche, Vulcan Fiber,
Chatterton Comp.

Hartgummi in Platten, Röhren u. Stäben etc.

Keyser & Co., Zürich.

Wuhrbau.

Wir gedenken im Laufe dieses Herbstes für unser Etablissement in Bütschwil einen neuen Wuhrbau aus Beton herzustellen und laden geeignete Bauunternehmer ein, bei Herrn Ingenieur Kürsteiner in St. Gallen die Pläne einzusehen und uns mit Offerten näher zu treten.

Wattwil, im September 1896.

Birnstiel, Lanz & Cie.

Institut Erica

Röthelstrasse (Villa Frankenburg) Unterstrass
Zürich IV.

Sekundar-, Industrie- & Handelsschule.

Beginn des Winterkurses den 5. Oktober.

Die Direktion: J. Schmid & Dr. E. Wenk.

Animalisch geleimte

Zeichnen-Papiere

in Rollen und Bogen.

Pauspapier und Pausleinwand,

Papier mit Millimeter-Einteilung,

Schablonen-Papier

empfiehlt

N. Lohbauer,

zum Schnecken, Limmatquai 6,
Zürich.

Rollbahnschienen und Schwellen aus der Burbacherhütte

sind in verschiedenen Profilen nebst dem dazu gehörenden

Kleisenzeug

stets vorrätig bei

Kägi & Co., Winterthur.

Wer Bedarf in Schienen, Geleisen, Transportwagen Achsen-
sätzen, Karren u. s. w. hat, wende sich an die
Maschinenfabrik und Eisengiesserei von
A. OEHLER & Cie. in AARAU.

Asphalt-, Holzcement-, Dachpappen- & Cementplatten-Fabrik Brändli & Cie., Horgen.

Billigste Bezugsquelle
für

Holzcement, Asphalt Dachpappen, Asphalt imprägniertes
und rohes Holzcementpapier, Asphalt-Isolierplatten, Goudron,
Isolierteppiche etc.

Specialität in Ausführung aller vorkommenden Asphalt-
und Holzcementarbeiten, Holzplästerungen etc.

— Illustrierter Katalog. — Preisblatt. — Muster. —



Schutzmarke.

Dr. Graf's Schuppenpanzerfarben.

Bestbewährte Rostschutzmittel.

Schuppenpanzerfarbe

Marke Nr. 8506.

Geschützt am 22. Juli 1896 vom Eidg. Amt für geistiges Eigentum.

Dr. Graf & Comp., Berlin O. 34.

Generalvertreter:

Ing. Hrch. Kreusser, Winterthur.

☞ Vor unbedingter Benützung des Namens „Schuppenpanzerfarbe“ wird gewarnt. ☜

Zürcher Glühlampen-Fabrik,

Zürich: Bureau: **Bahnhofstrasse 106**

== Glühlampen bester Qualität ==

Specialität in Hochspannungs-Lampen von 200 bis 250 Volts.
Lager in harter und biegsamer Fiber.

Silberne Medaille — Genf 1896.

Dynamit-Nobel Aktiengesellschaft Fabrik in Isleten

Kanton Uri.

— Gegründet im Jahr 1873. —

Liefert die besten Sorten von Sprenggelatine, Gelatin-Dynamit
und schwachem Dynamit für Steinbrüche etc., garantiert Nitroglycerin-gehalt
zu den billigsten jeder Konkurrenz unerreichbaren Preisen.

Nach Bedarf der Herren Unternehmer werden die Patronen in jeder
gewünschten Grösse und Stärke fabriziert.

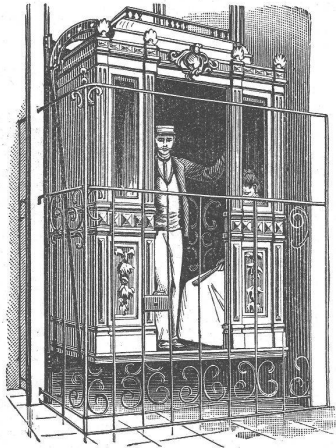
Depot in jedem Kanton.

Lieferanten der Schweiz. Eidgenossenschaft.
Schweiz. Landesausstellung Genf 1896 — Silberne Medaille.

BERLIN

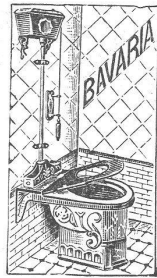
GEWERBE-AUSSTELLUNG

Gruppe III, Bauwesen.
Specialausstellung von A. & O. Mack
 Erfinder & Fabrikanten von Macks Gipsdielen,
Schweizerisches Patent zu verkaufen
 für einen neuen, sehr bedeutenden Artikel der Baubranche, speciell geeignet für
Gipsfabriken, Cementfabriken oder Ziegeleien,
 von grosser Wichtigkeit für **Architekten, Ingenieure und Bauunternehmer.**
 Beste technische und finanzielle Resultate. — Gefl. Anfragen an
A. & O. Mack, Gipsdielenfabrik, Ludwigsburg (Württ.).

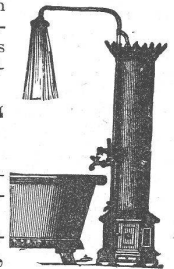


Hydraulische u. elektrische
Aufzüge,
 sowie
Wäschereianlagen
 liefert als **Specialität**
 unter Garantie
 die Maschinenfabrik
 von
ROBERT SCHINDLER
 in Luzern.
Prima Referenzen.
 Waschmaschine in 9 Staaten patentiert.

Tobias Forster & Co., München
 Engros- und Exporthaus.
 Grösstes Lager und billigster Bezug für Wiederverkäufer in
 sämtlichen Artikeln der Gas-, Wasser- und Dampfleitungsbranche.
Closets- und Bade-Einrichtungen.

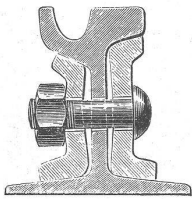


Als **beste Neuheiten** empfehlen wir Interessenten unsere von Fachleuten und **ersten Autoritäten** als **unübertroffen anerkannten, patentamtlich gesch. hyg. Closets**
„Isaria“ und „The Bavarian“
 prämiert mit gold. Medaille, **Germania-Spül-Apparate** (Wassersparer), neuester vorzüglicher Konstruktion,
 Neuester **Patent-Closethahn**, selbstschliess., garant. ohne Rückschlag,

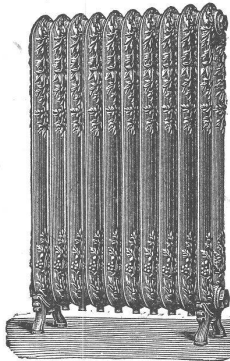


Engl. Waschtische in hochsolider und feinsten Ausführung,
Gasbadeöfen, praktischste und dauerhafteste Konstruktion,
Hochelegante Nickelwannen, ungemein dauerhaft,
Stahlwannen, aus einem Stück gestanzt,
Gusseiserne Emailwannen, engl. Wandbrunnen und Waschtischplatten,
 Urinale, Zimmerclosets u. s. w.

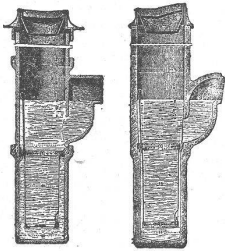
Gesellschaft für Stahlindustrie
 (mit b. Haftung)
Bochum (Westfalen)
 liefert als Specialität:
Rollbahnschienen
 mit Zubehör und Stahlschwellen für Schmalspurgleise.
Rillenschienen
 in den verschiedenen Profilen für Tramways.
Schmiedestücke
 in allen Grössen und Gewichten.
 Vertreten für die Schweiz durch:
Walter Ernst & Co., Winterthur.



Niederdruck-, Dampf- und Wasserheizungen
 für Wohnhäuser, Villen, Geschäftshäuser, Schulen, Anstalten, Hotels etc.
 in bewährtester Ausführung mit selbstthätiger Wärmeregulierung erstellt unter Garantie:
R. Breiting, Zürich.
 Aeltestes schweiz. Specialgeschäft für Heizeinrichtungen.



Geiger'sche Fabrik
 für Strassen- und Haus-Entwässerungsartikel
Karlsruhe (Baden).
 Konstruktionsbureau für Kanalisation.
 Fabrikation und Lager sämtlicher Entwässerungsartikel
 „System u. Patent Geiger“, als:
 Spül-, Stau- und Absperrvorrichtungen für Kanäle aller Profile und Grössen
Schachtdeckungen,
 Strassen-, Hof- u. Haussinkkasten, Fettfänge, Regenrohr-Sinkkasten, Wassersteinsiphons u. s. w.
Krahn- und Schlammabfuhrwagen für Hand- u. Pferdebetrieb zum Reinigen der Sinkkasten.
Fabrikation von Eisele's Gasbadeöfen für Schul- Volks- und Mannschaffs-Brausebäder.
Illustrierte Preisverzeichnisse kostenfrei.



Thonwarenfabrik Lausen (Baselland)
 — Feuerfeste Produkte, Chamotte, Hupp-Erde. —
Heinrich Brändli,
 Asphalt-, Dachpappen- & Holz-Cement-Fabrik,
Horgen bei Zürich
 liefert in nur prima Qualität
Asphalt-Dachpappen in verschiedenen Stärken, besandet und unbesandet;
Holz-Cement, Holzcement-Papier, Asphalt-Dachlack
 bester Anstrich für Papp-Dächer,
Trinidad-Goudron, Asphalt-Isolierplatten aus reinem Erdbitumen,
Wand-Asphalt gegen Hausschwamm und Feuchtigkeit,
Asphalt-Filzplatten, Asphalt-Leinwand, Asphalt-Kiesplatten, Parkett-Asphalt.
Specialität:
 Ausführung aller vorkommenden **Asphalt-Arbeiten** als für: **Brauereien, Brennereien, Mühlen**, wie in Fabriken jeden Betriebes; **Terrassen** mit Unterlage besten Systems. **Kegelbahnen, Trottoirs, Trockenlegung** von unter Grund- und Flusswasser angelegten Souterrains, sowie feuchter und zu Schwamm bildung geneigter Lokale; **Holzplästerungen (Asphalt-Parkett)** in buchen und eichen.
 Telephon. — Prima Referenzen. Prompte exakte Bedienung. — Telephon.



Haupt & Ammann, Zürich
 5 Seidengasse 5, empfehlen
Chamotte-Kachelöfen,
Kachel-Tragöfen in Eisengerippe.
Irische Dauerbrandöfen mit Blech-, Guss- und Majolika-verkleidung.
Oefen mit Metallplattierung und Majolika-Imitation.
Sparkochherde in allen wünschbaren Grössen.
Bade-Einrichtungen mit Kohlen- und Gasfeuerung.
Waschherde. Waschrträge. Waschmangen.

B. Schäffer

Fabrikation u. General-Dépôt

von

Schäffer & Budenberg

Maschinen- und Dampfkessel-Armaturen-Fabrik

ZÜRICH.



Manometer.
Feder-Manometer u. Vacuummeter verschiedener Konstruktionen.
Leucht-Manometer. Quecksilber-Manometer und -Vacuummeter.
Kontrol-Doppel-Manometer.

Wasserstands-Anzeiger. Hahnköpfe, Probierhähne u. Ventile. Hahnköpfe mit Schmiervorrichtung.

Ventile.

Jenkins-Ventile. Sicherheits-Ventile

Dampfpeifen.

Patent-Sicherheits-Apparate für Dampfkessel.

Injecteure.

Re-starting-Injecteur, Injecteure für Retourndampf etc. — Elevatoren.

Pulsometer.

Speise- und Probier-Pumpen.

Patent-Kondensationswasser-Ableiter.

Dampfentwässerer.

Hähne in Metall und Eisen.

Druck-Reducier-Ventile.

Indicatoren nach Richards und Thompson. Thompson-Indicator (klein Modell) für schnellgehende Maschinen.

Patent-Tachometer.

Buss-Regulator.

Patent-Vierpendel-Regulator auf Universal-Drossel-Absperr-Ventil.

Regulator mit Dampf-Energie System „von Lütke“.

Hub- und Rotationszähler.

Wasserwaagen.

Schmier-Apparate aller Art mit sichtbarer Tropfen-Schmierung, für konsistentes Fett etc.

Pyrometer, Thermometer.

Thalpotasimeter.

Wächter-Kontrol-Uhren.

Flaschenzüge und Ketten.

Patent Heap's Gasgewindeschneidemaschine.

Funkenfänger System Neuhaus.

Gasspritzen (Extincteure).

Hydranten.

Gas- und Wasserschieber.

Hartblei-Armaturen.

Pumpen verschied. Konstruktionen (zu allen Zwecken) etc. etc.

Patent-Stahlraht-Dichtungsringe.

Schöne weisse Kalksteine,

in Stückchen gebrochen und abgeseibt, zu **Terrazzo-Arbeiten** vorzüglich geeignet, empfiehlt billigst

E. Schwenk in Ulm a. D.



Kassenfabrik

(gegr. 1840)

28 Hottingerstrasse 28.

Garantiert

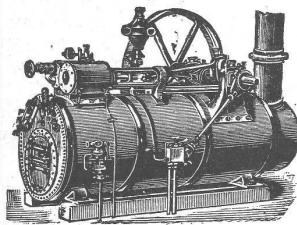
feuerfeste und solide **Panzerkassen**

in eleganter Bauart.

Geld- und Bücherschränke, Kassetten, Geldkörbe etc. etc.

Lokomobilen

mit verbessertem auszieharen Röhrenkessel, fahrbar und feststehend,



ferner transportable **Dampfmaschinen** mit stehendem geschweissten Querrohrkessel

bauen als Specialität und halten auf Lager

Menck & Hambrock, ALTONA-HAMBURG.

Annoncen-Expedition **Rudolf Mosse.** Alleinige Inseratenannahme für die Schweiz Bauzeitung.

Ca. 20 Waggons einjährige Rot-tannen-

Blockbretter,

24, 30, 36, 45 und 60 mm geschnitten, dann ca. 3 Waggons **Ulmen-, Linden- und Nussbaumholz** in Block oder geschnitten zu verkaufen.

Näheres bei **Fitsch & Juen**, in **Schruns** (Vorarlberg).

Gesucht

Ein selbständiger, energischer **Bauführer**

flotter Zeichner und exakter Rechner findet dauernde Stelle in einem Baugeschäft in der Nähe Zürichs.

Offerten mit Gehaltsansprüchen sub Chiffre M 4712 an die Annoncen-Expedition von **Rudolf Mosse** in Zürich.

Architekt,

welcher sein Diplom am Technikum in Winterthur gemacht hat, sucht **Stelle**

als Zeichner oder Werkmeister. Offerten unter H 8257 N à **Haasenstein & Vogler, Neuchâtel.**

Für Architekten und Ziegeleien.

Patent für einen guten Bauartikel zu verkaufen.

Anfragen sub J G 7109 an **Rudolf Mosse, Berlin S. W.**

Tüchtiger

Zeichner

für Eisenkonstruktionen **gesucht.**

Offerten unter Chiffre Z 4650 an die Annoncen-Expedition von **Rudolf Mosse, Zürich.**

Technikum **Frankenhausen** a. Kyffhäuser **Baugewerk-Tiefbau-Maschinenbau-Schule**

Staatl. geleit. Abgangsprüf. Neue einf. Lehrmethode. Kein Diktieren. Die Direktion: **Müller.**

Programme kostenlos.

Ein Ingenieur,

mit 4 Jahren Bureaupraxis und einiger Baupraxis, **sucht Stelle** beim Bau hier oder in Deutschland.

Offerten sub Chiffre O H 9202 an **Orellfüssli-Annoncen, Bern.**

Cementfabriken.

Ein **Cementtechniker** (Chemiker), mit 10-jähriger Praxis in Portland- u. Roman-Cementfabriken d. Schweiz und des Auslandes, **sucht Stellung als technischer Leiter.**

Gefl. Offerten unter J F 7278 an **Rudolf Mosse, Zürich.**

Gedämpfte Buchenriemen,

roh oder bearbeitet, hat in vorzüglicher Ware abzugeben

Parquetfabrik Ravensburg Karl Sterkel.

Ingenieur

(Bau- oder Maschineningenieur) als Fachlehrer für den Unterricht in der Mathematik, Mechanik und den Ingenieur-Wissenschaften an der **Anhaltischen Bauschule zu Zerbst** gesucht. Stelle etatmässig. Dienstantritt im Oktober. Bewerbungen sind zu richten an

die **Bauschuldirektion.**

Pour cause de changement de force motrice dans une localité où la force électrique est maintenant installée, on offre à vendre

Un Moteur

à pétrole ou benzine,

marchant très bien et très peu usagé. Système breveté. Vertical à 2 volants, force 3 chevaux avec rafraichissoir de 3000 litres et tous accessoires. S'adresser à

Mr. Henri Jeannin-Rosselet à Fleurier.

Gesucht.

Ein **Bautechniker**, welcher das kantonale Technikum in Winterthur ganz absolviert hat, mit 2-jähriger Bureaupraxis, und auch auf dem Platze bewandert, **sucht** auf Oktober Anstellung bei einem Architekten oder Baumeister, mit Vorliebe in der französischen Schweiz. Kenntnis der deutschen und italienischen Sprache, gute Anleitung im Französischen. Gefl. Offerten sub A 4751 vermittelt **Rudolf Mosse, Zürich.**

Ein junger

Bautechniker

mit Praxis und Diplom, sucht Stelle bei einem Architekten oder in einem Baugeschäft.

Auskunft erteilt sub Chiffre Y 4749 **Rudolf Mosse, Zürich.**

Bautechniker.

Junger Mann, 18 Jahre alt, welcher die 3. Klasse der Baugewerkschule Stuttgart absolviert hat, sucht Anfangsstellung bei bescheidenen Ansprüchen.

Gefl. Offerten sub L 6789 befördert **Rudolf Mosse, Stuttgart.**

Ein junger **Ingenieur** mit einiger Praxis im Eisenbahnbau **sucht eine passende Stelle.** Eine Stelle, in der er sich weiter ausbilden könnte u. etwas Beschäftigung auf dem Felde hätte, wäre ihm erwünscht. Offerten sub Chiffre W 4822 an die Annoncen-Expedition von **Rudolf Mosse, Zürich.**

Bautechniker,

gel. Maurer, **sucht Stelle** auf Bureau oder Platz. Gefl. Offerten sub Chiffre V 4821 an **Rudolf Mosse, Zürich.**

Zu verkaufen:

Mehrere Tausend Meter

Randsteine

und zwei Tausend Stück

Marksteine in Granit.

Offerten sub Chiffre X 4698 an **Rudolf Mosse, Zürich.**