

Objektyp: **Advertising**

Zeitschrift: **Schweizerische Bauzeitung**

Band (Jahr): **27/28 (1896)**

Heft 16

PDF erstellt am: **13.09.2024**

Nutzungsbedingungen

Die ETH-Bibliothek ist Anbieterin der digitalisierten Zeitschriften. Sie besitzt keine Urheberrechte an den Inhalten der Zeitschriften. Die Rechte liegen in der Regel bei den Herausgebern. Die auf der Plattform e-periodica veröffentlichten Dokumente stehen für nicht-kommerzielle Zwecke in Lehre und Forschung sowie für die private Nutzung frei zur Verfügung. Einzelne Dateien oder Ausdrucke aus diesem Angebot können zusammen mit diesen Nutzungsbedingungen und den korrekten Herkunftsbezeichnungen weitergegeben werden. Das Veröffentlichen von Bildern in Print- und Online-Publikationen ist nur mit vorheriger Genehmigung der Rechteinhaber erlaubt. Die systematische Speicherung von Teilen des elektronischen Angebots auf anderen Servern bedarf ebenfalls des schriftlichen Einverständnisses der Rechteinhaber.

Haftungsausschluss

Alle Angaben erfolgen ohne Gewähr für Vollständigkeit oder Richtigkeit. Es wird keine Haftung übernommen für Schäden durch die Verwendung von Informationen aus diesem Online-Angebot oder durch das Fehlen von Informationen. Dies gilt auch für Inhalte Dritter, die über dieses Angebot zugänglich sind.

Schweizerische Bauzeitung

Wochenschrift

für Bau-, Verkehrs- und Maschinentechnik

Herausgegeben

von

A. WALDNER

32 Brandschenkestrasse (Selnau) ZÜRICH.

Verlag des Herausgebers. — Kommissionsverlag von Meyer & Zeller Nachfolger in Zürich.

Organ

des Schweizer. Ingenieur- und Architekten-Vereins und der Gesellschaft ehemaliger Studierender des eidg. Polytechnikums in Zürich.

Abonnementspreis:
Ausland... Fr. 25 per Jahr
Inland... " 20 " "

Für Vereinsmitglieder:
Ausland... Fr. 18 per Jahr
Inland... " 16 " "
sofern beim Herausgeber
abonniert wird.

Abonnements
nehmen entgegen: *Herausgeber, Kommissionsverleger und alle Buchhandlungen und Postämter.*

Insertionspreis:
Pro viergespaltene Petitzeile
oder deren Raum 30 Cts.
Haupttitelseite: 50 Cts.

Inserate
nimmt allein entgegen:
Die Annoncen-Expedition
von
RUDOLF MOSSE
in Zürich, Berlin, Breslau,
Dresden, Frankfurt a. M.,
Hamburg, Köln, Leipzig,
Magdeburg, München,
Nürnberg, Stuttgart, Wien,
Prag, London.

Bd XXVIII.

ZÜRICH, den 17. Oktober 1896.

N^o 16.

Centralheizungen erstellen GEBR. LINCKE, ZÜRICH.

Brücke über die Limmat in Dietikon. Konkurrenzeröffnung.

Ueber die Erstellung des Unterbaues, sowie des eisernen Oberbaues der beiden Strassenbrücken über die Limmat und den Boller'schen Fabrikkanal in Dietikon wird hiemit Konkurrenz eröffnet. Länge der Limmatbrücke 72 m und der Kanalbrücke 21 m. Kostenvoranschlag des Unterbaues (steinerne bezw. Betonwiderlager) ca. 20 000 Fr.; Gewicht der Eisenkonstruktion 120 t.

Pläne und Bauvorschriften liegen auf dem Bureau des Kreisgenieurs I, Obmannat, Zimmer Nr. 42, zur Einsicht auf. Die Uebernahmefertigkeiten für den Unterbau sind nach Einheitspreisen zu stellen und können diesbezügliche Formulare, enthaltend das Ausmass für die einzelnen Arbeitsgattungen, auf obgenanntem Bureau bezogen werden, während die Uebernahmefertigkeiten für die Eisenkonstruktion per 100 kg Eisengewicht einzureichen sind und zwar für die beiden Brücken getrennt. Sämtliche Offerten sind bis spätestens den 31. Oktober 1896 verschlossen und mit der Aufschrift «Limmatbrücke Dietikon» versehen an die Direktion der öffentlichen Arbeiten einzureichen.

Zürich, den 14. Oktober 1896.

Im Auftrag der Direktion der öffentlichen Arbeiten:
Der Kantonsingenieur:
Schmid.

Eschenbach. Strassenbau-Ausschreibung.

Der Gemeinderat von Eschenbach eröffnet hiemit freie Konkurrenz für den Bau der Gemeindestrasse **Lütschbach-Diemberg**. Länge rd. 2300 m. Bauvorschriften, Vorausmasse und Pläne können eingesehen werden beim Gemeindeamt.

Offerten sind verschlossen und mit der Aufschrift «Strassenbau Lütschbach» versehen bis spätestens den **30. d. Mts.** beim Gemeinderat Eschenbach einzureichen.

Eschenbach, den 12. Oktober 1896.

Der Gemeinderat.

Schulhausbau Opfikon.

Ueber die Ausführung der **Spenglerarbeit** wird hiemit freie Konkurrenz eröffnet. Muster, Vorausmasse, Akkordbedingungen etc. liegen bei Hrn. Schulverwalter Geering in Glattbrugg zur Einsicht offen.

Diesbezügliche Eingaben sind bis spätestens den **24. I. Mts.** verschlossen und mit der Aufschrift «Schulhausbau Opfikon» an Hrn. Kantonsrat Morf in Opfikon einzusenden.

Opfikon, den 12. Oktober 1896.

Die Schulhausbau-Kommission.

Einzig echte Mettlacher
Steinzeug-Bodenplatten,
glasierte Wandplatten, Stallklinker und Röhren;
wetterbeständige **Bauterracotta** (matt und in Majolica),
Figuren und Vasen zu Bauzwecken und für Gärten von
VILLEROY & BOCH in Mettlach und Merzig.

Verblendsteine

von **PH. HOLZMANN & Cie.** in Frankfurt a/M.

Saargemünder Thonplatten, stahlhart gebrannt

von **A. BRACH** in Kleinblittersdorf.

Prima Schlackenwolle

von **KRUPP** in Essen.

Decor. Bauguss von **C. FLINK**, Mannheim.

Vertreter: **EUGEN JEUCH** in **Basel.**

— Naturmuster und Preiscurant zu Diensten. —

Prima

schweren

hydraulischen Kalk

liefert die

Cementfabrik

Fleiner & Cie., Aarau.

Beste Collector-Bürsten

System Boudreaux.

Isolierband, Isolierschläuche, Vulcan Fiber,
Chatterton Comp.

Hartgummi in Platten, Röhren u. Stäben etc.

Keyser & Co., Zürich.

Gesucht:

Ein im Strassen- und Wasserbau erfahrener

= Ingenieur =

als Bauleiter für die Fluss- und Strassenkorrekturen in Marbach und Escholzmatt.

Anmeldungen unter Angabe der Gehaltsansprüche, sowie unter Beifügung der Ausweise über die bisherige praktische Bethätigung sind einzusenden an das

Baudepartement des Kts. Luzern.

Königl. Baugewerkschule Stuttgart.

Das Wintersemester, welches die Klassen I, II, IV und VI, sowie eine besondere Klasse für Wasserbautechniker umfasst, beginnt am 2. November und endet am 13. März. Aufnahmsgesuche können jederzeit brieflich oder vom 26. Oktober an persönlich übergeben werden. Wer erstmals einzutreten wünscht, wolle sich vor dem 30. Oktober melden, weil er an diesem Tage (von morgens 8 Uhr an) unter Vorlegung bisher gefertigter Zeichnungen eine Aufnahmsprüfung zu bestehen hat. Das Unterrichtsgeld beträgt pro Semester 40 Mk. Schulprogramme werden unentgeltlich übersandt.

Stuttgart, den 29. August 1896.

Die Direktion: **Walter.**

Heinrich Brändli,
Asphalt-, Dachpappen- & Holz-Cement-Fabrik,
Horgen bei Zürich

liefert in nur prima Qualität

Asphalt - Dachpappen
in verschiedenen Stärken, besandet und unbesandet;
Holz-Cement, Holzcement-Papier,
Asphalt-Dachlack

bester Anstrich für Pappe-Dächer,

Trinidad-Goudron, Asphalt-Isolierplatten
aus reinem Erdbitumen,

Wand-Asphalt gegen Hausschwamm und Feuchtigkeit,
Asphalt-Filzplatten, Asphalt-Leinwand, Asphalt-Kiesplatten,
Parkett-Asphalt.

Specialität:

Ausführung aller vorkommenden **Asphalt-Arbeiten** als für: **Brauereien, Brennereien, Mühlen**, wie in Fabriken jeden Betriebes; **Terrassen** mit Unterlage besten Systems. **Kegelbahnen, Trottoirs, Trockenlegung** von unter Grund- und Flusswasser angelegten Souterrains, sowie feuchter und zu Schwambildung geneigter Lokale; **Holzplästerungen** (Asphalt-Parkett) in buchen und eichen.

Telephon. — Prima Referenzen. Prompte exakte Bedienung. — Telephon.

Neu! **Papyrolith-Fussböden** Neu!
(System Kraner),

fugenlos, absolut wasserbeständig und feuersicher,
warmhaltend und schalldämpfend.

Vorzüglichstes Material für Privat- und öffentliche Bauten.

Falzpappendächer mit fugenfreier Deckung
(System Fischer),

nur **eine** Fläche

vorzüglich isolierend, wetterbeständig, feuersicher, begehbar,

keine Reparaturen mehr.

1^a Referenzen. Kostenfreie Auskünfte und Voranschläge.

General-Vertretung:

Fritz Gehre, Civil-Ingenieur, Zürich.

Asphalt-, Holzcement-, Dachpappen-
& Cementplatten-Fabrik

Brändli & Cie., Horgen.

Billigste Bezugsquelle
für

Holzcement, Asphalt Dachpappen, Asphalt imprägniertes
und rohes Holzcementpapier, Asphalt-Isolierplatten, Goudron,
Isolierteppiche etc.

Specialität in Ausführung aller vorkommenden Asphalt-
und Holzcementarbeiten, Holzplästerungen etc.

— Illustrierter Katalog. — Preisblatt. — Muster. —

Zürcher Glühlampen-Fabrik,

Zürich: Bureau: Bahnhofstrasse 106

Glühlampen bester Qualität

Specialität in Hochspannungs-Lampen von 200 bis 250 Volts.
Lager in harter und biegsamer Fiber.

Silberne Medaille — Genf 1896.

Obernkirchener Sandsteinbrüche
Obernkirchen bei Bückeberg

empfehlen ihr anerkannt vorzügliches

Sandstein-Material,

welches u. a. bei der Vollendung des **Münsterturmes in Bern**, sowie bei der Renovierung der **Elisabethkirche in Basel** Verwendung findet, und dienen auf Wunsch mit ausführlichem Prospekt, Kostenanschlägen u. s. w.

Animalisch geleimte

Zeichnen - Papiere

in Rollen und Bogen,

Pauspapier und Pausleinwand,

Papier mit Millimeter-Einteilung,

Schablonen-Papier

empfehl

N. Lohbauer,

zum Schnecken, Limmatquai 6,

Zürich.

Giesserei, Maschinenfabrik und
Turikum-Metallwerke

Altstetten — Zürich — Rorschach

Borner & Cie.

Specialfabrik für Zerkleinerungsmaschinen.

Steinbrecher, Kollergänge, Walzwerke, Brechschnecken,
Mahlgänge, Schleudermühlen, Siebmaschinen,
Mischmaschinen, Becherwerke, Aufzüge,

Kugel-Mühlen, Centrifugal-Mühlen

Ziegelmaschinen Nr. 1—6, Abschnidttische u. Formen jeder Art,

Thonschneider, Schlemmaschinen, Firstziegelpressen,
Frikations- und Excenter-Falzziegelpressen,

Revolverpressen, Röhrenpressen,

Hydraulische Pressen

zur Fabrikation von Cement- und Schlackensteinen,

Cement- und Schlackensteinpressen für Hand- u. Kraftbetrieb,

Bodenplattenpressen, Röhrenformen, Nachpressen,
Dampfkrahnen, Handkrahnen, Drehkrahnen, Wellböcke.

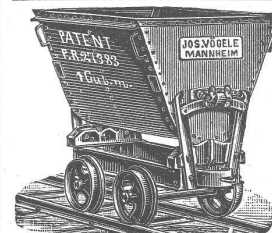
Komplette Anlagen von

Ziegeleien, Thonwaren- u. Cementfabriken,

Baustein- u. Kunstsandsteinfabriken neuesten Systems.

Prima Referenzen.

Kataloge zu Diensten.



Fabrik-Geleise
und tragbare Geleise,
Transportwagen
für jeden Zweck,
Weichen

und **Drehscheiben**

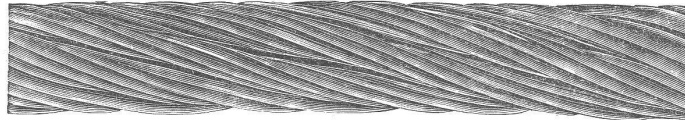
für normale und schmale Spur liefert
JOS. VÖGELE, Mannheim,

Fabrik für Eisenbahnbedarf.

Wolf & Weiss in **Zürich**, Vertreter
für die Schweiz.

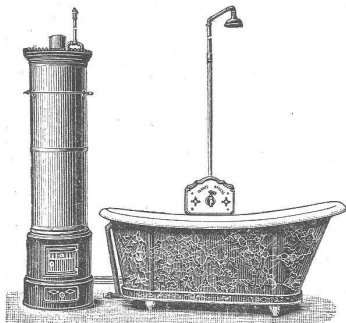
Geo. Cradock & Cie., Berlin W. 62.

**Drahtseilwerke
in Wakefield, England
Stahlwerke**



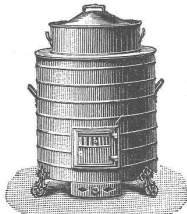
Alleinvertreter f. d. Schweiz:
**Jngenieur E. Lommel
Bern.**

Drahtseile für Bergbahnen, Luftbahnen, Krahnen, Transmissionen, Aufzüge etc. etc.
Englischer Werkzeugstahl.



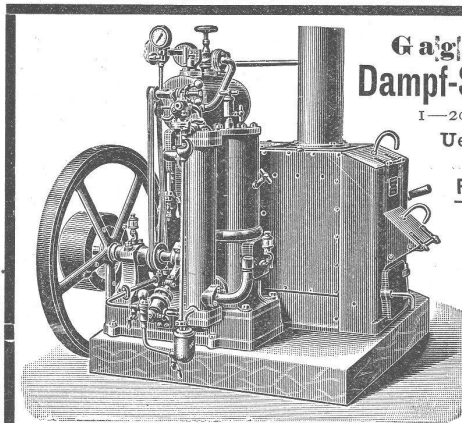
Special-Geschäft für Bade- & Waseheinrichtungen

Feine und solide Ware.
Mittelfähige Garantie für jede Arbeit.
Mässige Preise.
Prima Referenzen stehen
zu Diensten.



Beständige Ausstellung verschiedener kompletter Einrichtungen mit Holz-, Kohlen- und Gasfeuerung, welche jederzeit in Funktion besichtigt werden können. **Waschherde**, bestbewährtester Konstruktion, sowie **Waschtröge**.

Predigerplatz 2, **Otto Becker, Zürich.** Telephon 177.



Gaggenauer Dampf-Spar-Motor.

1—20 Perdekraft.
Ueber 2000 Stück
im Betriebe.
Für alle Brennmate-
rialien geeignet.
Stationär u. fahrbar.
Feinste Referenzen.
Zeugnis - Copien u.
Cataloge gratis.
Eisenwerke Gaggenau
Aktien-Gesellschaft
Gaggenau i. Baden.

Vertreter: **F. Bormann & Co., Zürich.**

**Erste Schweiz.
MOSAIKPLATTENFABRIK**

Huldreich Graf

WINTERTHUR
empfiehlt ihr Fabrikat als:
MOSAIKPLATTEN

für Bodenbeläge jeder Art von den einfachen
billigern bis zu den reichsten Dessins, mit
glatter und geriefeter Oberfläche.
Zeichnungen und Preiscurants zu Diensten.

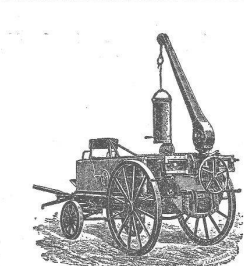
Schrauben-Flaschenzüge
mit **Patent-Drucklager**
Originalfabrikat von **E. Becker in Berlin.**

**G. L. Tobler & Cie.,
St. Gallen.**

Sicherheits-Winden, Laufkatzen.
Schnell-Flaschenzüge,
Treibriemen,
Differential-Flaschenzüge.

Dillinger Fabrik
gelochter Bleche
Franz Méguin & Co.
DILLINGEN a. d. Saar.

F. HAUSMANN X.A. BARMSTADT.



Geiger'sche Fabrik
für Strassen- und Haus-Entwässerungsartikel
Karlsruhe (Baden).
Konstruktionsbureau für Kanalisation.
Fabrikation und Lager sämtlicher
Entwässerungsartikel
„System u. Patent Geiger“, als:
Spül-, Stau- und Absperrvorrichtungen
für Kanäle aller Profile und Grössen
Schachtabdeckungen,
Strassen-, Hof- u. Haussinkkasten, Fettfänge,
Regenrohr-Sinkkasten, Wassersteinsiphons u. s. w.
Krahn- und Schlammabfuhrwagen
für Hand- u. Pferdebetrieb
zum Reinigen der Sinkkasten.

Fabrikation von Eisele's Gasbadeofen
für Schul- Volks- und Mannschafts-Brausebäder.
Illustrierte Preisverzeichnisse kostenfrei.

Bau-Elevatoren, Aufzüge, Stahl, Zündschmüre.

RÖTSCHI & MEIER
SPECIALGESCHÄFT
in
MASCHINEN
u. WERKZEUGEN
f. EISENBAHN-STRASSEN
u. HOCHBAU
ZÜRICH V.

Rollwagen und Geleise kauf- und miethweise.

Wer Bedarf in Schienen, Geleisen, Transportwagen Achsen-
sätzen, Karren u. s. w. hat, wende sich an die
Maschinenfabrik und Eisengiesserei von
A. OEHLER & Cie. in AARAU.

Maschinenfabrik der Actiengesellschaft

vormals

Joh. Jacob Rieter & Co. in Winterthur.

Turbinen jeder Art.

Gewöhnliche Regulatoren, Präzisions-Regulatoren.
Brems-Regulatoren.

Kesselschmiede-Arbeiten.

Wasserleitungsröhren, Reservoirs, genietete Träger.
Eiserne Dachkonstruktionen.

DYNAMOS

für Beleuchtung und Kraftübertragung.

Complete Beleuchtungs-Einrichtungen.

Ausstellung Genf 1896 — Goldene Medaille.

R. & E. HUBER, Pfäffikon (Ktn.)

(Zürich)

Draht- und Kabelfabrik.

Dynamomaschinendrähte.

Lichtleitungsdrähte und Kabel.

Glühlampenschnüre, Bogenlampenkabel.

Telegraphen-, Telephon- u. Sonneriedrähte, Blitzableiterdraht

Erste Schweizerische

Gummi- und Guttapercha-Waren-Fabrik.

Verdichtungsplatten, Pumpenklappen, Ventilkugeln, Treibriemen,
Schläuche für Wein, Bier, Wasser, Säuren, Dampf, Gas etc. etc.

Verpackungsschnüre, Fussmatten, Läufer etc.

Hartgummi- und Gutta-Percha-Waren jeden Genres.

Mechanische Draht- u. Hanfseilerei.

Seile jeder Art aus Eisen, Stahl, Kupfer, Messing,
Patent Tigel-Guss-Stahldraht, m. garant. höchster Bruchfestigkeit,
Hanf und Baumwolle.

Schiffseile, Leinen, Drahtschnüre, Gerüststricke.

== Spec. Preislisten franko zu Diensten. ==

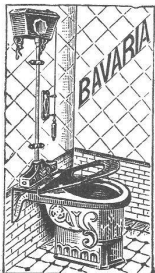
Auszeichnungen: { Zürich 1894 Goldene Medaille.
Genf 1896 3 Silberne Medaillen.

Tobias Forster & Co., München

Engros- und Exporthaus.

Grösstes Lager und billigster Bezug für Wiederverkäufer in
sämtlichen Artikeln der Gas-, Wasser- und Dampfleitungsbranche.

Closets- und Bade-Einrichtungen.

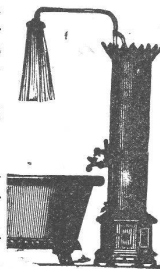


Als beste Neuheiten empfehlen wir Interessenten unsere von Fachleuten und ersten Autoritäten als unübertroffen anerkannten, patentamtlich gesch. hyg. Closets

„Isaria“ und „The Bavarian“

prämiiert mit gold. Medaille, Germania-Spül-Apparate (Wassersparer), neuester vorzüglicher Konstruktion,

Neuester Patent-Closethahn, selbstschliess., garant. ohne Rückschlag,



Engl. Waschtische in hochsolider und feinsten Ausführung,
Gasbadeöfen, praktischste und dauerhafteste Konstruktion,
Hochelegante Nickelwannen, ungemein dauerhaft,
Stahlwannen, aus einem Stück gestanzt,
Gusseiserne Emailwannen, engl. Wandbrunnen und Waschtischplatten,
Urinale, Zimmerclosets u. s. w.

Flusseisenbleche

für

Röhren, Reservoirs, Kessel etc.

Lagerformate 1000 × 2000 mm 1250 × 2500 mm

1000 × 4000 „ 1250 × 4000 „

1500 × 4000 „

Alle Dicken von 2—15 mm.

Man verlange die monatlich erscheinenden Lagerlisten.

Julius Schoch & Cie.,

Schwarzhorn

Zürich.

Spiegelglas, unbelegtes,

zu **Schaufenstern** etc.

offerieren äusserst billig, bei schnellster Bedienung

Ruppert, Singer & Cie.,

Kanzleistrasse 57, Zürich III.

→ Telephone 1286. ←



Kassenfabrik

(gegr. 1840)

28 Hottingerstrasse 28.

Garantirt

feuerfeste und solide

Panzerkassen

in

eleganter Bauart.

Geld- und Bücherschränke,

Kassetten, Geldkörbe

etc. etc.

Modelle

für Eisengiessereien in Bronze, Messing u. s. w. Lieferung in fertigen Oefenmodellen und Herden in Bauguss in jedem Styl, nach gesander oder selbstgefertigter Zeichnung; die Modelle alle hohl geformt nach eigenem Verfahren, Blechmodelle jeder Art liefert in bekannter guter Arbeit J. Löh, sen., Rückershausen, Post Zollhaus Nassau.

Ein junger

Geometer,

der die Geometerabteilung am Technikum Winterthur absolviert und auch die Fähigkeitsprüfung bestanden hat, wünscht eine Stelle anzunehmen bei einem Katastergeometer oder Ingenieur.

Offerten gefl. unter W 5221 an Rudolf Mosse, Zürich.

Zu kaufen gesucht:

Eine

Portlandcement-Fabrik

in der Schweiz. Bezügl. Offerten unter Chiffre F 5131 befördert Rudolf Mosse, Zürich.

Einige tüchtige

Bautechniker

und

Geometer

finden dauernde Anstellung.

Wasserbaubureau Sulgen (Thurgau).