

Objekttyp: **FrontMatter**

Zeitschrift: **Schweizerische Bauzeitung**

Band (Jahr): **27/28 (1896)**

Heft 17

PDF erstellt am: **08.08.2024**

### **Nutzungsbedingungen**

Die ETH-Bibliothek ist Anbieterin der digitalisierten Zeitschriften. Sie besitzt keine Urheberrechte an den Inhalten der Zeitschriften. Die Rechte liegen in der Regel bei den Herausgebern. Die auf der Plattform e-periodica veröffentlichten Dokumente stehen für nicht-kommerzielle Zwecke in Lehre und Forschung sowie für die private Nutzung frei zur Verfügung. Einzelne Dateien oder Ausdrucke aus diesem Angebot können zusammen mit diesen Nutzungsbedingungen und den korrekten Herkunftsbezeichnungen weitergegeben werden. Das Veröffentlichen von Bildern in Print- und Online-Publikationen ist nur mit vorheriger Genehmigung der Rechteinhaber erlaubt. Die systematische Speicherung von Teilen des elektronischen Angebots auf anderen Servern bedarf ebenfalls des schriftlichen Einverständnisses der Rechteinhaber.

### **Haftungsausschluss**

Alle Angaben erfolgen ohne Gewähr für Vollständigkeit oder Richtigkeit. Es wird keine Haftung übernommen für Schäden durch die Verwendung von Informationen aus diesem Online-Angebot oder durch das Fehlen von Informationen. Dies gilt auch für Inhalte Dritter, die über dieses Angebot zugänglich sind.

Ein Dienst der *ETH-Bibliothek*  
ETH Zürich, Rämistrasse 101, 8092 Zürich, Schweiz, [www.library.ethz.ch](http://www.library.ethz.ch)

<http://www.e-periodica.ch>

# Schweizerische Bauzeitung

Wochenschrift

für Bau-, Verkehrs- und Maschinentechnik

**Abonnementspreis:**  
Ausland... Fr. 25 per Jahr  
Inland... " 20 " "

**Für Vereinsmitglieder:**  
Ausland... Fr. 18 per Jahr  
Inland... " 16 " "  
sofern beim Herausgeber  
abonniert wird.

**Abonnements**  
nehmen entgegen: Heraus-  
geber, Kommissionsverleger  
und alle Buchhandlungen  
und Postämter.

Herausgegeben  
von

**A. WALDNER**

32 Brandschenkestrasse (Seidau) ZÜRICH.

Verlag des Herausgebers. — Kommissionsverlag von Meyer & Zeller Nachfolger in Zürich.

Organ

des Schweizer. Ingenieur- und Architekten-Vereins und der Gesellschaft ehemaliger Studierender des eidg. Polytechnikums in Zürich.

**Insertionspreis:**  
Pro viergespaltene Petitzeile  
oder deren Raum 30 Cts.  
Haupttitelseite: 50 Cts.

**Inserate**  
nimmt allein entgegen:  
Die Annoncen-Expedition  
von  
**RUDOLF MOSSE**  
in Zürich, Berlin, Breslau,  
Dresden, Frankfurt a. M.,  
Hamburg, Köln, Leipzig,  
Magdeburg, München,  
Nürnberg, Stuttgart, Wien,  
Prag, London.

Bd XXVIII.

ZÜRICH, den 24. Oktober 1896.

Nº 17.

## Centralheizungen erstellen GEBR. LINCKE, ZÜRICH.

### Eschenbach.

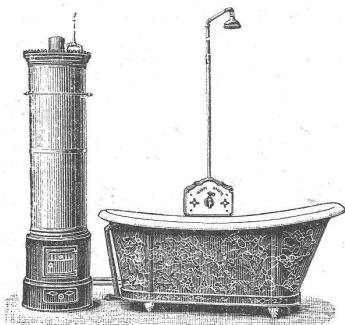
### Strassenbau - Ausschreibung.

Der Gemeinderat von Eschenbach eröffnet hiemit freie Konkurrenz für den Bau der Gemeindestrasse **Lütschbach-Diemberg**. Länge rd. 2300 m. Bauvorschriften, Vorausmasse und Pläne können eingesehen werden beim Gemeindeamt.

Offerten sind verschlossen und mit der Aufschrift «Strassenbau Lütschbach» versehen bis spätestens den **30. d. Mts.** beim Gemeinderat Eschenbach einzureichen.

Eschenbach, den 12. Oktober 1896.

Der Gemeinderat.



**Special-Geschäft**  
für  
**Bade- & Wascheinrichtungen**

Feine und solide Ware.  
Mittelmässige Garantie für jede Abtheil.  
Mässige Preise.  
Prima Referenzen stehen  
zu Diensten.

Beständige Ausstellung verschiedener kompletter Einrichtungen mit Holz-, Kohlen- und Gasfeuerung, welche jederzeit in Funktion besichtigt werden können. **Waschherde**, bestbewährtester Konstruktion, sowie **Waschröge**.

Predigerplatz 2, **Otto Becker, Zürich.** Telefon 177.

## Beste Collector-Bürsten

System Boudreaux.

**Isolierband, Isolierschläuche, Vulcan Fiber, Chatterton Comp.**

**Hartgummi** in Platten, Röhren u. Stäben etc.

**Keyser & Co., Zürich.**

## Thonwarenfabrik Lausen (Baselland)

— Feuerfeste Produkte, Chamotte, Hupp-Erde. —

Einzig echte Mettlacher

### Steinzeug-Bodenplatten,

glasierte Wandplatten, Stallklinker und Röhren;  
wetterbeständige **Bauterracotta** (matt und in Majolica),  
Figuren und Vasen zu Bauzwecken und für Gärten von  
**VILLEROY & BOCH** in Mettlach und Merzig.

### Verblendsteine

von **PH. HOLZMANN & Cie.** in Frankfurt a/M.

### Saargemünder Thonplatten, stahlhart gebrannt

von **A. BRACH** in Kleinblittersdorf.

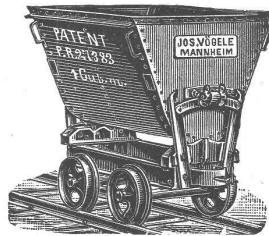
### Prima Schlackenwolle

von **KRUPP** in Essen.

Decor. Bauguss von **C. FLINK**, Mannheim.

Vertreter: **EUGEN JEUCH** in Basel.

— Naturmuster und Preiscurant zu Diensten. —



**Fabrik-Geleise**  
und tragbare Geleise,  
**Transportwagen**  
für jeden Zweck,  
Weichen  
und **Drehscheiben**  
für normale und schmale Spur liefert  
**JOS. VÖGELE, Mannheim,**  
Fabrik für Eisenbahnbedarf.  
**Wolf & Weiss** in Zürich, Vertreter  
für die Schweiz.

Prima

schweren

**hydraulischen Kalk**

liefert die

**Cementfabrik**

**Fleiner & Cie., Aarau.**

## Gesucht:

Ein im Strassen- und Wasserbau erfahrener

**= Ingenieur =**

als Bauleiter für die Fluss- und Strassenkorrekturen in Marbach und Eschholzmatz.

Anmeldungen unter Angabe der Gehaltsansprüche, sowie unter Beifügung der Ausweise über die bisherige praktische Bethätigung sind einzusenden an das

Baudepartement des Kts. Luzern.