

Zeitschrift: Schweizerische Bauzeitung
Herausgeber: Verlags-AG der akademischen technischen Vereine
Band: 27/28 (1896)
Heft: 17

Werbung

Nutzungsbedingungen

Die ETH-Bibliothek ist die Anbieterin der digitalisierten Zeitschriften. Sie besitzt keine Urheberrechte an den Zeitschriften und ist nicht verantwortlich für deren Inhalte. Die Rechte liegen in der Regel bei den Herausgebern beziehungsweise den externen Rechteinhabern. [Siehe Rechtliche Hinweise.](#)

Conditions d'utilisation

L'ETH Library est le fournisseur des revues numérisées. Elle ne détient aucun droit d'auteur sur les revues et n'est pas responsable de leur contenu. En règle générale, les droits sont détenus par les éditeurs ou les détenteurs de droits externes. [Voir Informations légales.](#)

Terms of use

The ETH Library is the provider of the digitised journals. It does not own any copyrights to the journals and is not responsible for their content. The rights usually lie with the publishers or the external rights holders. [See Legal notice.](#)

Download PDF: 22.12.2024

ETH-Bibliothek Zürich, E-Periodica, <https://www.e-periodica.ch>

Schweizerische Bauzeitung

Wochenschrift

für Bau-, Verkehrs- und Maschinentechnik

Herausgegeben von

A. WALDNER

32 Brandschenkestrasse (Seinau) ZÜRICH.

Verlag des Herausgebers. — Kommissionsverlag von Meyer & Zeller Nachfolger in Zürich.

Organ

des Schweizer. Ingenieur- und Architekten-Vereins und der Gesellschaft ehemaliger Studierender des eidg. Polytechnikums in Zürich.

Abonnementspreis:
Ausland... Fr. 25 per Jahr
Inland... " 20 " "

Für Vereinsmitglieder:
Ausland... Fr. 18 per Jahr
Inland... " 16 " "
sofern beim Herausgeber
abonniert wird.

Abonnements
nehmen entgegen: Heraus-
geber, Kommissionsverleger
und alle Buchhandlungen
und Postämter.

Insertionspreis:
Pro viergespaltene Petitzeile
oder deren Raum 30 Cts.
Haupttitelseite: 50 Cts.

Inserate
nimmt allein entgegen:
Die Annoncen-Expedition
von
RUDOLF MOSSE
in Zürich, Berlin, Breslau,
Dresden, Frankfurt a. M.,
Hamburg, Köln, Leipzig,
Magdeburg, München,
Nürnberg, Stuttgart, Wien,
Prag, London.

Bd XXVIII.

ZÜRICH, den 24. Oktober 1896.

Nº 17.

Centralheizungen erstellen GEBR. LINCKE, ZÜRICH.

Eschenbach.

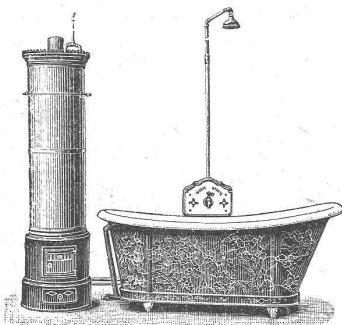
Strassenbau - Ausschreibung.

Der Gemeinderat von Eschenbach eröffnet hiemit freie Konkurrenz für den Bau der Gemeindestrasse **Lütschbach-Diemberg**. Länge rd. 2300 m. Bauvorschriften, Vorausmasse und Pläne können eingesehen werden beim Gemeindeamt.

Offerten sind verschlossen und mit der Aufschrift «Strassenbau Lütschbach» versehen bis spätestens den **30. d. Mts.** beim Gemeinderat Eschenbach einzureichen.

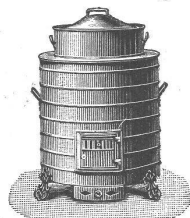
Eschenbach, den 12. Oktober 1896.

Der Gemeinderat.



Special-Geschäft für Bade- & Wascheinrichtungen

Feine und solide Ware.
Mittelhöhe Garantie für jede Arbeit.
Mässige Preise.
Prima Referenzen stehen zu Diensten.



Beständige Ausstellung verschiedener kompletter Einrichtungen mit Holz-, Kohlen- und Gasfeuerung, welche jederzeit in Funktion besichtigt werden können. **Waschherde**, bestbewährtester Konstruktion, sowie **Waschröge**.

Predigerplatz 2, **Otto Becker, Zürich.** Telefon 177.

Beste Collector-Bürsten

System Boudreaux.

Isolierband, Isolierschläuche, Vulcan Fiber, Chatterton Comp.

Hartgummi in Platten, Röhren u. Stäben etc.

Keyser & Co., Zürich.

Thonwarenfabrik Lausen (Baselland)

— Feuerfeste Produkte, Chamotte, Hupp-Erde. —

Einzig echte Mettlacher

Steinzeug-Bodenplatten,

glasierte Wandplatten, Stallklinker und Röhren; wetterbeständige **Bauterracotta** (matt und in Majolica), Figuren und Vasen zu Bauzwecken und für Gärten von **VILLEROY & BOCH** in Mettlach und Merzig.

Verblendsteine

von **PH. HOLZMANN & Cie.** in Frankfurt a/M.

Saargemünder Thonplatten, stahlhart gebrannt

von **A. BRACH** in Kleinblittersdorf.

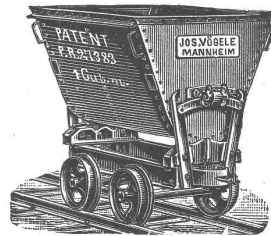
Prima Schlackenwolle

von **KRUPP** in Essen.

Decor. Bauguss von **C. FLINK**, Mannheim.

Vertreter: **EUGEN JEUCH** in Basel.

— Naturmuster und Preiscurant zu Diensten. —



Fabrik-Geleise und tragbare Geleise, **Transportwagen** für jeden Zweck, Weichen und **Drehscheiben** für normale und schmale Spur liefert **JOS. VÖGELE, Mannheim**, Fabrik für Eisenbahnbedarf. **Wolf & Weiss** in Zürich, Vertreter für die Schweiz.

Prima

schweren

hydraulischen Kalk

liefert die

Cementfabrik

Fleiner & Cie., Aarau.

Gesucht:

Ein im Strassen- und Wasserbau erfahrener

= Ingenieur =

als Bauleiter für die Fluss- und Strassenkorrekturen in Marbach und Eschholzmat.

Anmeldungen unter Angabe der Gehaltsansprüche, sowie unter Beifügung der Ausweise über die bisherige praktische Bethätigung sind einzusenden an das

Baudepartement des Kts. Luzern.

Königl. Baugewerkschule Stuttgart.

Das Wintersemester, welches die Klassen I, II, IV und VI, sowie eine besondere Klasse für Wasserbautechniker umfasst, beginnt am 2. November und endigt am 13. März. Aufnahmsgesuche können jederzeit brieflich oder vom 26. Oktober an persönlich übergeben werden. Wer erstmals einzutreten wünscht, wolle sich vor dem 30. Oktober melden, weil er an diesem Tage (von morgens 8 Uhr an) unter Vorlegung bisher gefertigter Zeichnungen eine Aufnahmeprüfung zu bestehen hat. Das Unterrichtsgeld beträgt pro Semester 40 Mk. Schulprogramme werden unentgeltlich übersandt.

Stuttgart, den 29. August 1896.

Die Direktion: **Walter.**

Ingenieure gesucht.

Für die Durchführung der städtischen Kanalisation werden mit Dienstantritt auf 1. Januar 1897 für mehrere Jahre zwei im Kanalisationsfach erfahrene Ingenieure als **Bauführer** gesucht.

Nähere Auskunft über die Dienstverhältnisse erteilt der Kantonsingenieur von Basel. Anmeldungen unter Angabe der bisherigen Praxis und Beilage von Zeugnissen sind bis 14. Nov. d. J. zu richten an das

Baudepartement des Kantons Basel-Stadt.

Basel, 21. Oktober 1896.

G. Meyer & Cie.,

Zürich V, Seefeldstr. Nr. 11.

Holzbearbeitungsmaschinen jeder Art aus den ersten deutschen,

französischen und englischen Specialfabriken.

Komplette Installationen.

Neu! Papyrolith-Fussböden Neu!

fugenlos, absolut wasserbeständig und feuersicher, warmhaltend und schalldämpfend.

Vorzüglichstes Material für Privat- und öffentliche Bauten.

Falzpappendächer mit fugenfreier Deckung

nur eine Fläche

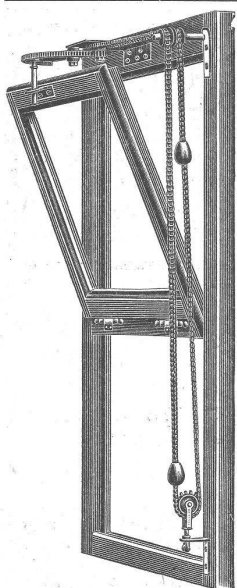
vorzüglich isolierend, wetterbeständig, feuersicher, begehbar,

keine Reparaturen mehr.

1^a Referenzen. Kostenfreie Auskünfte und Voranschläge.

Fritz Gehre, Civil-Ingenieur,

Zürich V, Mainaustrasse 24.



Wagner's Ventilations-Fensterverschluss.

Unentbehrlich zum Lüften hoher Lokale, ist überall anzubringen, öffnet innere und äussere Flügel, eventuell gleichzeitig. Verquellen der Flügel ist undenkbar. Ermöglicht genaue Regulierung der Luftzuströmung, vermöge des starken Mechanismus eignet sich dies Beschläg besonders für grosse schwere Spiegelglas-Oberflügel.

Alleinverkauf für die Schweiz bei:

Ruppert, Singer & Cie.,
Fensterglashandlung en gros
Zürich III.

Dynamit-Nobel Aktiengesellschaft Fabrik in Isleten

Kanton Uri.

— Gegründet im Jahr 1873. —

Liefert die besten Sorten von Sprenggelatine, Gelatin-Dynamit und schwachem Dynamit für Steinbrüche etc., garantiert Nitroglyceringehalt zu den billigsten jeder Konkurrenz unerreichbaren Preisen.

Nach Bedarf der Herren Unternehmer werden die Patronen in jeder gewünschten Grösse und Stärke fabriziert.

Depot in jedem Kanton.

Lieferanten der Schweiz. Eidgenossenschaft.
Schweiz. Landesausstellung Genf 1896 — Silberne Medaille.

Heinrich Brändli,

Asphalt-, Dachpappen- & Holz-Cement-Fabrik, Horgen bei Zürich

liefert in nur prima Qualität

Asphalt - Dachpappen

in verschiedenen Stärken, besandet und unbesandet;

Holz-Cement, Holzcement-Papier,

Asphalt - Dachlack

bester Anstrich für Pappe-Dächer,

Trinidad-Goudron, Asphalt-Isolierplatten

aus reinem Erdbitumen,

Wand-Asphalt gegen Hausschwamm und Feuchtigkeit,

Asphalt-Filzplatten, Asphalt-Leinwand, Asphalt-Kiesplatten,

Parkett-Asphalt.

Specialität:

Ausführung aller vorkommenden **Asphalt-Arbeiten** als für: **Brauereien, Brennereien, Mühlen**, wie in Fabriken jeden Betriebes; **Terrassen** mit Unterlage besten Systems. **Kegelbahnen, Trottoirs, Trockenlegung** von unter Grund- und Flusswasser angelegten Souterrains, sowie feuchter und zu Schwamm bildung geneigter Lokale; **Holzpfisterungen** (Asphalt-Parkett) in buchen und eichen.

Telephon. — Prima Referenzen. Prompte exakte Bedienung. — Telephon.

Asphalt-, Holzcement-, Dachpappen- & Cementplatten-Fabrik

Brändli & Cie., Horgen.

Billigste Bezugsquelle

für

Holzcement, Asphalt Dachpappen, Asphalt imprägniertes und rohes Holzcementpapier, Asphalt-Isolierplatten, Goudron, Isolierteppiche etc.

Specialität in Ausführung aller vorkommenden **Asphalt- und Holzcementarbeiten, Holzpfisterungen** etc.

— Illustrierter Katalog. — Preisblatt. — Muster. —

Schrauben-Flaschenzüge

mit **Patent-Drucklager**

Originalfabrikat von E. Becker in Berlin.

G. L. Tobler & Cie.,
St. Gallen.

Sicherheits-Winden, Laufkatzen.

Schnell-Flaschenzüge,

Treibriemen,

Differential-Flaschenzüge.

Wer Bedarf

in Schienen, Geleisen, Transportwagen Achsen-sätzen, Karren u. s. w. hat, wende sich an die Maschinenfabrik und Eisengiesserei von

A. OEHLER & Cie. in AARAU.