

Objektyp: **Advertising**

Zeitschrift: **Schweizerische Bauzeitung**

Band (Jahr): **27/28 (1896)**

Heft 20

PDF erstellt am: **27.09.2024**

Nutzungsbedingungen

Die ETH-Bibliothek ist Anbieterin der digitalisierten Zeitschriften. Sie besitzt keine Urheberrechte an den Inhalten der Zeitschriften. Die Rechte liegen in der Regel bei den Herausgebern. Die auf der Plattform e-periodica veröffentlichten Dokumente stehen für nicht-kommerzielle Zwecke in Lehre und Forschung sowie für die private Nutzung frei zur Verfügung. Einzelne Dateien oder Ausdrucke aus diesem Angebot können zusammen mit diesen Nutzungsbedingungen und den korrekten Herkunftsbezeichnungen weitergegeben werden. Das Veröffentlichen von Bildern in Print- und Online-Publikationen ist nur mit vorheriger Genehmigung der Rechteinhaber erlaubt. Die systematische Speicherung von Teilen des elektronischen Angebots auf anderen Servern bedarf ebenfalls des schriftlichen Einverständnisses der Rechteinhaber.

Haftungsausschluss

Alle Angaben erfolgen ohne Gewähr für Vollständigkeit oder Richtigkeit. Es wird keine Haftung übernommen für Schäden durch die Verwendung von Informationen aus diesem Online-Angebot oder durch das Fehlen von Informationen. Dies gilt auch für Inhalte Dritter, die über dieses Angebot zugänglich sind.

Schweizerische Bauzeitung

Wochenschrift

für Bau-, Verkehrs- und Maschinentechnik

Herausgegeben

von

A. WALDNER

32 Brändschenkestrasse (Selnau) ZÜRICH.

Verlag des Herausgebers. — Kommissionsverlag von Meyer & Zeller Nachfolger in Zürich.

Organ

des Schweizer. Ingenieur- und Architekten-Vereins und der Gesellschaft ehemaliger Studierender des eidg. Polytechnikums in Zürich.

Insertionspreis:
Pro vierspaltige Petizelle
oder deren Raum 30 Cts.
Haupttitelseite: 50 Cts.

Inserate
nimmt allein entgegen:
Die Annoncen-Expedition

von
RUDOLF MOSSE
in Zürich, Berlin, Breslau,
Dresden, Frankfurt a. M.,
Hamburg, Köln, Leipzig,
Magdeburg, München,
Nürnberg, Stuttgart, Wien,
Prag, London.

Abonnementspreis:
Ausland... Fr. 25 per Jahr
Inland... " 20 " "

Für Vereinsmitglieder:
Ausland... Fr. 18 per Jahr
Inland... " 16 " "
sofern beim Herausgeber
abonniert wird.

Abonnements
nehmen entgegen: *Heraus-*
geber, Kommissionsverleger
und *alle Buchhandlungen*
und *Postämter.*

Bd XXVIII.

ZÜRICH, den 14. November 1896.

No 20.

Centralheizungen erstellen GEBR. LINCKE, ZÜRICH.

Stelleausschreibung.

Beim Tiefbauamt der Stadt Zürich ist infolge Rücktrittes auf 1. Dezember 1896 eventuell später **neu zu besetzen:**

eine Assistentenstelle.

Besoldung je nach Leistung und Dienstalter 2500—5000 Fr. Bewerber, welche sich über genügende technische Vorbildung und mehrjährige Praxis, namentlich im Strassen- und Kanalisationsbau ausweisen können, werden eingeladen, ihre Anmeldungen bis zum 22. November 1896 schriftlich unter Beilage von beglaubigten Zeugnisabschriften, Kenntnissgabe der Gehaltsansprüche, militärische Einteilung und eventuell Dienstantritt an den Vorstand des Bauwesens I, Herrn Stadtrat J. Süss, im Stadthaus Zürich, einzureichen.

Nähere Auskunft über die Obliegenheiten erteilt der Stadtingenieur (a. Fräunmünsterschulhaus, II. Stock).

Zürich, den 9. November 1896.

Die Kanzlei des Bauwesens, I. Abteilung.

Stelle-Ausschreibung.

Die Gemeinde **Küsnacht** ist infolge Einführung des Baugesetzes für Ortschaften mit städtischen Verhältnissen vom 23. April 1893 im Falle, einen **Ingenieur**, der zugleich die Eigenschaften eines Konkordats-Geometers besitzt, zu engagieren.

Die mit fragl. Stelle verbundenen Obliegenheiten sind in einem Pflichtenheft zusammengefasst, das in der Gemeinderatskanzlei zur Einsicht aufgelegt ist.

Reflektanten für die vakante Stelle wollen ihre schriftlichen Anmeldungen mit kurzem Aufschluss über Bildungsgang und bisherige Praxis, sowie Angaben betreffend Gehaltsansprüche bis zum 20. November a. c. der Gemeinderatskanzlei einreichen.

Küsnacht, den 5. November 1896.

Der Gemeinderat.

Beste Collector-Bürsten

System Boudreaux.

Isolierband, Isolierschläuche, Vulcan Fiber, Chatterton Comp.

Hartgummi in Platten, Röhren u. Stäben etc.

Keyser & Co., Zürich.

Wer Bedarf in Schienen, Geleisen, Transportwagen Achsen-sätzen, Karren u. s. w. hat, wende sich an die Maschinenfabrik und Eisengiesserei von **A. OEHLER & Cie. in AARAU.**

Einzig echte Mettlacher

Steinzeug-Bodenplatten,
glasierte Wandplatten, Stallklinker und Röhren;
wetterbeständige **Bauterracotta** (matt und in Majolica),
Figuren und Vasen zu Bauzwecken und für Gärten von
VILLEROY & BOCH in Mettlach und Merzig.

Verblendsteine

von **PH. HOLZMANN & Cie.** in Frankfurt a/M.

Saargemünder Thonplatten, stahlhart gebrannt

von **A. BRACH** in Kleinblittersdorf.

Prima Schlackenwolle

von **KRUPP** in Essen.

Decor. Bauguss von **C. FLINK**, Mannheim.

Vertreter: **EUGEN JEUCH** in Basel.

— Naturmuster und Preiscurant zu Diensten. —

Prima

schweren

hydraulischen Kalk

liefert die

Cementfabrik

Fleiner & Cie., Aarau.

Architekt gesucht.

Auf das Baubureau des kantonalen Hochbauamtes Zürich wird ein befähigter **Architekt** zu baldigem Eintritt **gesucht**. Bewerbungen mit Zeugnisabschriften, Angabe des Bildungsganges und der Gehaltsansprüche sind bis zum **25. November 1896** der Direktion der öffentlichen Arbeiten einzureichen. Nähere Auskunft erteilt der Kantonsbaumeister.

Zürich, den 10. November 1896.

Für die Direktion der öffentlichen Arbeiten,
der Kantonsbaumeister:
Fietz.

Kirchenbau Rorschach.

Es werden hiemit zur freien Konkurrenz ausgeschrieben:

- Die Dachdeckerarbeiten** (Schindelunterzug und Falzziegel, eventuell Schieferdach).
- Die Spenglerarbeiten** in verbleitem Eisenblech und Kupfer.
- Die Schmiedarbeiten** und **Eisenlieferung**.
- Die Lieferung der Bestuhlung.**

Pläne und Vorschriften können je nachmittags auf dem Baubureau beim Kirchenbau eingesehen werden. Verslossene, mit der Aufschrift «Kirchenbau» versehene Offerten sind bis **spätestens den 24. November** zu richten an

Das Präsidium der kath. Kirchenverwaltung.

Unterstammheim. Wasserversorgung.

Die Gemeinde eröffnet über die Erstellung einer Wasserversorgung freie Konkurrenz, und zwar über:

1. Die Erstellung des Reservoirs von etwa 400 m³ Inhalt.
2. Das Führen von ca. 320 m³ Kies und Sand zur Baustelle.
3. Zuleitung vom Quellengebiet samt dem Verteilungsnetz bis und mit dem Abschlussahn; ca. 7700 lfd. m Röhren von 38—180 mm und 26 Hydranten.
4. Die Erstellung von Sammelschächten, Brunnenstuben und Einsteigschächten.

Die Eingaben können sowohl für das Ganze als auch für einzelne Abteilungen gemacht werden und sind Eingaben bis 17. November verschlossen an Herrn Präsident Frei abzugeben. Die Pläne und Bauvorschriften liegen auf der Gemeinderatskanzlei zur Einsicht offen, woselbst die Eingabeformulare bezogen werden können.

Unterstammheim, den 2. November 1896.

Namens der Kommission:
Krd. Langhard, Gemeinderatsschreiber.

Achtung.

Offeriere, so lange frei, Hohlsteine:

40000	Stück	24×15×6	cm	pr. Stück	1,300	kg
26000	«	30×16×5	«	«	1,650	«
14000	«	19×9×6	«	«	0,950	«
17000	«	20×10×4 ^{1/2}	«	«	0,950	«
18000	«	30×15×5	«	«	1,750	«
70000	«	25×13×9	«	«	2,200	«
50000	«	24×12×6	«	«	1,400	«
100000	«	20×12×9	«	«	1,600	«

1^a Qualität. Sehr gut gebrannt.

Ferner empfehle:

Deutsche Verblender, Schwemmsteine, Hourdis.
Dachpappen etc. Schiefen, Falzziegel.

Maurice Schmidt jgr. in Olten.



Zu verkaufen:

In der Nähe einer rechtsufrigen Bahnstation mehrere grosse **Landkomplexe**, sich vortrefflich eignend für **Bauplätze**, sehr geeignet zur Anlage **industrieller Etablissements**, sowie auch der aussichtsreichen Lage wegen sehr passend für **Herrschaftssitze**. Nachfragen unter Chiffre J 5735 vermittelt die Annoncen-Expedition von **Rudolf Mosse, Zürich**.

Cementröhren-Formen

H. Kieser, Zürich.

Diplom der schweiz. Landesausstellung Zürich 1883.
Diplom I. Kl. der kantonalen Gewerbeausstellung Zürich 1894.
Silberne Medaille der schweiz. Landesausstellung Genf 1896.

Giesserei, Maschinenfabrik und Turikum-Metallwerke

Altstetten — Zürich — Rorschach

Borner & Cie.

Specialfabrik für Zerkleinerungsmaschinen.

Steinbrecher, Kollergänge, Walzwerke, Brechschnecken,
Mahlgänge, Schleudermühlen, Siebmaschinen,
Mischmaschinen, Becherwerke, Aufzüge,

Kugel-Mühlen, Centrifugal-Mühlen

Ziegelmaschinen Nr. 1-6, Abscheidtische u. Formen jeder Art,
Thonschneider, Schlemmmaschinen, Firstziegelpressen,
Frikitions- und Excenter-Falzziegelpressen,
Revolverpressen, Röhrenpressen,

Hydraulische Pressen

zur Fabrikation von Cement- und Schlackensteinen,

Cement- und Schlackensteinpressen für Hand- u. Kraftbetrieb,
Bodenplattenpressen, Röhrenformen, Nachpressen,
Dampfkrahnen, Handkrahnen, Drehkrahnen, Wellböcke.

Komplette Anlagen von

Ziegeleien, Thonwaren- u. Cementfabriken,
Baustein- u. Kunstsandsteinfabriken neuesten Systems.

Prima Referenzen.

Kataloge zu Diensten.

Neu! Papyrolith-Fussböden Neu!

fugenlos, absolut wasserbeständig und feuersicher,
warmhaltend und schalldämpfend.

Vorzüglichstes Material für Privat- und öffentliche Bauten.

Falzpendächer mit fugenfreier Deckung

nur **eine** Fläche

vorzüglich isolierend, wetterbeständig, feuersicher, begehbar,

keine Reparaturen mehr.

1^a Referenzen. Kostenfreie Auskünfte und Voranschläge.

Brändli & Co., Papyrolithfabrik Horgen und Zürich V,

Korrespondenzen gefl. an das Filialbureau Zürich V, Mainaustrasse 24.

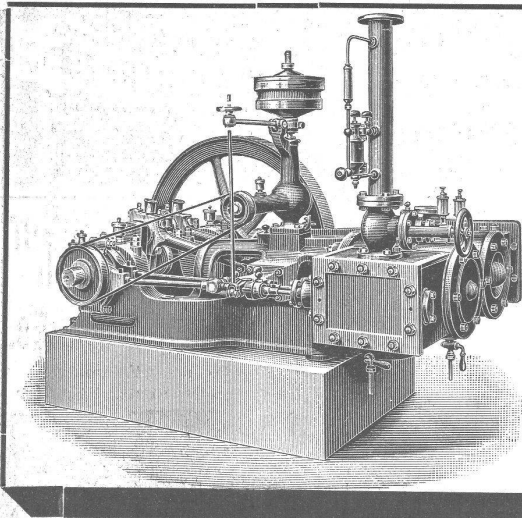


Zürcher Glühlampen-Fabrik,

Zürich: Bureau: **Bahnhofstrasse 106**

Glühlampen bester Qualität

Specialität in Hochspannungs-Lampen von 200 bis 250 Volts.
Lager in harter und biegsamer Fiber.



MASCHINENFABRIK BURCKHARDT, BASEL

Aktiengesellschaft.

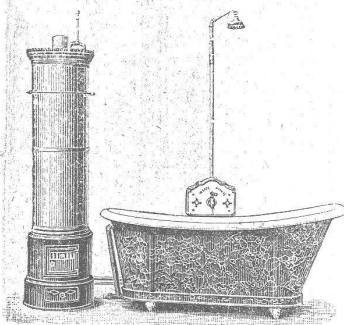
Specialität in:
Trockenen Schieber-Compressoren u. Vacuum-pumpen
 Patent Burckhardt & Weiss.

Vorzüge:

Grosse Leistungsfähigkeit bei kleinen Dimensionen, daher billige Anschaffungskosten. Keine Ventile; zwangläufige Steuerung. Einfachheit der Konstruktion. Keine Reparaturen. Leichte Zugänglichkeit. Geräuschloser Gang. Grösste Betriebssicherheit. Trockene Druckluft.

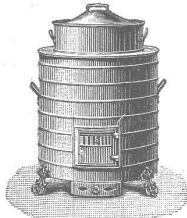
Volumetr. Wirkungsgrad garantiert **90 pCt.**

Bis jetzt wurden **ca. 1500 Maschinen** nach System «Burckhardt & Weiss» ausgeführt. Prospekte, Indikator-diagramme etc. stehen auf Verlangen zu Diensten.



Special-Geschäft für Bade- & Wäscheinrichtungen

Feine und solide Ware.
 Mehrfache Garantie für jede Arbeit.
 Mässige Preise.
 Prima Referenzen stehen zu Diensten.



Beständige Ausstellung verschiedener kompletter Einrichtungen mit Holz-, Kohlen- und Gasfeuerung, welche jederzeit in Funktion besichtigt werden können. **Waschherde**, bestbewährtester Konstruktion, sowie **Waschtröge**.

Predigerplatz 2, **Otto Becker, Zürich.** Telephon 177.



Dillinger Fabrik
 geiochter Bleche
Franz Méguin & Co.
 DILLINGEN a. d. Saar.

F. HAUSMANN X.A. DARMSTADT.

Ziereisen Mannstädt.

500 Profile vorrätig.

Neue Muster für:

Fenster und Thüren, Eckleisten, Treppenbelag.

Julius Schoch & Cie.,

Schwarzhorn

Zürich.

Erste Schweiz. MOSAIKPLATTENFABRIK

Huldreich Graf

WINTERTHUR
 empfiehlt ihr Fabrikat als:
MOSAIKPLATTEN

für Bodenbeläge jeder Art von den einfachen billigern bis zu den reichsten Dessins, mit glatter und geriefter Oberfläche.
 Zeichnungen und Preiscurants zu Diensten.

R. & E. HUBER, Pfäffikon (Ktn.) Zürich

Draht- und Kabelfabrik.

Dynamomaschinendrähte.

Lichtleitungsdrähte und Kabel.

Glühlampenschnüre, Bogenlampenkabel.

Telegraphen-, Telephon- u. Sonneriedrähte, Blitzableiterdraht

Erste Schweizerische

Gummi- und Guttapercha-Waren-Fabrik.

Verdichtungsplatten, Pumpenklappen, Ventilkugeln, Treibriemen, Schläuche für Wein, Bier, Wasser, Säuren, Dampf, Gas etc. etc.

Verpackungsschnüre, Fussmatten, Läufer etc.

Hartgummi- und Gutta-Percha-Waren jeden Genres.

Mechanische Draht- u. Hanfseilerei.

Seile jeder Art aus Eisen, Stahl, Kupfer, Messing, Patent Tigel-Guss-Stahldraht, m. garant. höchster Bruchfestigkeit, Hanf und Baumwolle.

Schiffsseile, Leinen, Drahtschnüre, Gerüststricke.

== **Spec. Preislisten franko zu Diensten.** ==

Auszeichnungen: { **Zürich 1894 Goldene Medaille.**
Genf 1896 3 Silberne Medaillen.

SÉRIE DE PRIX
des
Travaux du bâtiment

élaborée par
MM. Alfred Rychner,
Eug. Colomb,
architectes à **NEUCHÂTEL**

III^{me} ÉDITION 1897.

La librairie **A.-G. Berthoud** met en souscription un certain nombre de pages d'annonces se rapportant exclusivement aux travaux publics, à l'industrie du bâtiment et aux fournitures pour bureaux d'architectes, ingénieurs et entrepreneurs.

La série de prix, de plus en plus répandue constitue un mode de publicité avantageux comme le prouve le nombre élevé des souscripteurs aux annonces de la dernière édition parue.

S'adresser à la librairie **A.-G. Berthoud**, à Neuchâtel.

Bekanntmachung

von der

Königl. norwegischen Regierung

Departement für öffentl. Arbeiten

betreffend

Ausgabe von Konkurrenzplänen

zum Ordnen der Eisenbahnstationen
in **Christiania** etc. etc.

Norwegische und ausländische Ingenieure werden hierdurch eingeladen, an einer Konkurrenz zur Ausarbeitung von Entwürfen für Stationsanlagen für die in Christiania ausmündenden Eisenbahnen teilzunehmen.

Für die besten Pläne sind 4 Prämien ausgesetzt und zwar 10 000 Kr., 4000, 2000 und 1000 Kr.

Das Programm für die Konkurrenz wird von 10—12 Uhr im Eisenbahncomptoir des Arbeitsdepartements, Victoria-Terrasse Nr. 6, Christiania, ausgeliefert, woselbst man auch Karten und Profile etc. etc., laut § 9 des Programms, gegen Deposition von 50 Kr. erhalten kann.

Die Einlieferung muss bis **31. März 1897, nachmittags 2 Uhr, geschehen.**

Christiania, den 30. Okt. 1896.

Ein im **Maschinenfach** bewandertes **Ingenieur** mit kaufm. Kenntnissen und reicher Erfahrung sucht

Vertrauensstelle

für Bureau oder Reise. Offerten unter Chiffre **Y 5775** an

Rudolf Mosse, Zürich.

Hochbautechniker,

mit Bureauarbeiten und Bauführung vertraut, akademisch gebildet, finden lohnende Beschäftigung bei einer Bahngesellschaft. Anmeldungen mit Angaben über Bildungsgang, bisherige Thätigkeit und Gehaltsansprüche sub Chiffre **J 5709** nimmt entgegen die Annoncen-Exped. von **Rudolf Mosse, Zürich.**

Zu mieten, eventuell zu kaufen gesucht:
Einige hundert Meter **Rollbahngleise**

mit eisernen Schwellen, 50 cm Spur, und einige Rollwagen mit eisernen Kasten.

Offerten mit Preisangabe unter Chiffre **X 5798** an die Annoncen-Expedition von

Rudolf Mosse, Zürich.

Bauführer,

erfahrenere, akademisch und praktisch gebildet, der Bauten ersten Ranges selbständig geleitet hat und 1^{te} Zeugnisse vorweisen kann,

sucht Stelle

bei einem Architekten oder in grösserem Baugeschäft. Offerten sub **L 5811** an **Rudolf Mosse** in Bern.

Offene Stelle.

In einer **mechanischen Bauschreinerei und Parquetfabrik**

findet ein Fachmann oder Bauführer sofortige Anstellung zur Beaufsichtigung der auswärts beschäftigten Arbeiter, Führung der Kontrollen und Korrespondenzen und Besorgung der kleineren Reisen. Französische Sprache erforderlich.

Offerten mit Gehaltsanspruch und Mitteilung der bisherigen Thätigkeit sind zu richten unter Chiffre **N 4238 Y** an **Haasenstein & Vogler, Bern.**

Junger, diplomierter Architekt

sucht auf Mitte November oder Anfang Dez. **Stellung**, wenn möglich in der französischen Schweiz.

Offerten sub Chiffre **M 693 G** an **Rudolf Mosse, St. Gallen.**

Für Baubureaux.

Junger Mann, 27 Jahre alt, in Buchf., Korrespond., Zeichnen, Ausmassen, franz. und ital. Sprache etc. bewandert, **sucht Engagement.** Prima Referenzen. Offerten unter **Postfach 3993** Basel.

B. Schäffer

Fabrikation u. General-Dépôt von
Schäffer & Budenberg
Maschinen- und Dampfkessel-Armaturen-Fabrik
ZÜRICH.



Manometer.
Feder-Manometer u. Vacuummeter verschiedener Konstruktionen.
Leucht-Manometer.
Quecksilber-Manometer und Vacuummeter.
Kontrol-Doppel-Manometer.

Wasserstands-Anzeiger.
Hahnköpfe, Probierröhre und Ventile.
Hahnköpfe mit Schmiervorrichtung.

Ventile.
Jenkins-Ventile.
Sicherheits-Ventile

Dampfpeifen.

Patent-Sicherheits-Apparate
für Dampfkessel.

Injecteure.
Re-starting-Injecteur, Injecteure für Retourtdampf etc. Elevatoren.

Pulsometer.

Speise- und Probierr-Pumpen.

Patent-Kondensationswasser-Ableiter.

Dampfentwässerer.

Hähne in Metall und Eisen.

Druck-Reducier-Ventile.

Indicatoren
nach Richards und Thompson.
Thompson-Indicator (klein Modell) für schnellgehende Maschinen.

Patent-Tachometer.

Buss-Regulator.

Patent-Vierpendel-Regulator
auf Universal-Drossel-Absperrentventil.

Regulator mit Dampf-Energie
System „von Lude“.

Hub- und Rotationszähler.

Wasserwaagen.

Schmier-Apparate aller Art
mit sichtbarer Tropfen-Schmierung, für konsistentes Fett etc.

Pyrometer, Thermometer.

Thalpotasimeter.

Wächter-Kontrol-Uhren.

Fflaschenzüge und Ketten.

Patent Heap's
Gasgewindeschneide-Maschine.

Funkenfänger System Neuhaus.

Gasspritzten (Extincteure).

Hydranten.

Gas- und Wasserschieber.

Hartblei-Armaturen.

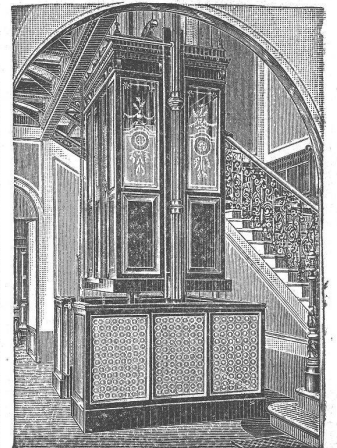
Pumpen verschied. Konstruktionen
(zu allen Zwecken)
etc. etc.

Patent-Stahldraht-Dichtungsringe.



Ing. Augusto Stigler.
Hydraulische und elektrische
Personen-Aufzüge.

1200 Anlagen in Europa,
60 Anlagen in der Schweiz.



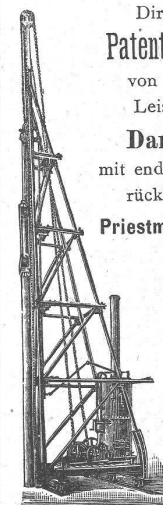
Hydraulische Warenaufzüge
Hydraulische Gepäckaufzüge
Hydraulische Speiseaufzüge
Transmissionsaufzüge.
Alleinvertretung:

Geo. F. Ramel,

Maschinen-Ingenieur,

Seefeld 41, ZÜRICH.

Telegramme: Rameleo Zürich.
Telephon Nr. 1221.
Prima Referenzen.
Ausarbeitung von Projekten und Kostenvoranschlägen gratis.
System der Personenaufzüge für bestehende und neue Bauten.



Direkt wirkende
Patent-Dampfrahmen

von unübertroffener
Leistungsfähigkeit.

Dampfrahmen

mit endloser Kette und mit
rücklaufender Kette.

Priestman's Greifbagger,

Dampfwinden,
Dampfkrahne,
Transportable
Fördermaschinen.
Lokomobilen, Centrifugalpumpen,
Transportable
Dampfmaschinen.
Wasserhebe-
Maschinen.

Menck & Hambrock,
Maschinenfabrik, **Altona-Hamburg.**