

Objektyp: **Advertising**

Zeitschrift: **Schweizerische Bauzeitung**

Band (Jahr): **27/28 (1896)**

Heft 23

PDF erstellt am: **27.09.2024**

Nutzungsbedingungen

Die ETH-Bibliothek ist Anbieterin der digitalisierten Zeitschriften. Sie besitzt keine Urheberrechte an den Inhalten der Zeitschriften. Die Rechte liegen in der Regel bei den Herausgebern. Die auf der Plattform e-periodica veröffentlichten Dokumente stehen für nicht-kommerzielle Zwecke in Lehre und Forschung sowie für die private Nutzung frei zur Verfügung. Einzelne Dateien oder Ausdrucke aus diesem Angebot können zusammen mit diesen Nutzungsbedingungen und den korrekten Herkunftsbezeichnungen weitergegeben werden. Das Veröffentlichen von Bildern in Print- und Online-Publikationen ist nur mit vorheriger Genehmigung der Rechteinhaber erlaubt. Die systematische Speicherung von Teilen des elektronischen Angebots auf anderen Servern bedarf ebenfalls des schriftlichen Einverständnisses der Rechteinhaber.

Haftungsausschluss

Alle Angaben erfolgen ohne Gewähr für Vollständigkeit oder Richtigkeit. Es wird keine Haftung übernommen für Schäden durch die Verwendung von Informationen aus diesem Online-Angebot oder durch das Fehlen von Informationen. Dies gilt auch für Inhalte Dritter, die über dieses Angebot zugänglich sind.

Auf **Mitte März 1897** ist ein gut erhaltenes, von der Schweizerischen Lokomotivfabrik erbautes **Wolf'sches**

Halblokobil

mit Kondensation 40 P.S. stark, wegen Vergrößerung der Anlage **zu verkaufen.**

Die Maschine kann noch im Betrieb gesehen werden. Zu erfragen unter Chiffre O 6089 bei der Annoncen-Expedition von **Rudolf Mosse, Zürich.**

Gesucht:

Ein jüngerer, tüchtiger **Elektrotechniker**

mit theoretischer und praktischer Bildung als **Konstrukteur** und **technischer Leiter** einer Fabrik für elektrische Motoren, Apparate und Installationen im Ausland.

Anmeldungen sub Chiffre X 6098 an die Annoncen-Expedition von **Rudolf Mosse, Zürich.**

Gesucht:

In ein **Architektur-Bureau** Berns ein junger **Architekt**, der eine technische Hochschule mit Erfolg besucht und wenigstens ein Jahr Praxis auf Bureau und Bauplatz gemacht hat. Deutschsprechende und solche, welche selbständig arbeiten können, werden bevorzugt. Eintritt Jan. bis Mitte März. Bezahlung je nach Leistung 200—250 Frs. monatlich.

Offerten mit Zeugnis-Kopien, sowie Angabe der Nationalität, Alter u. s. w. wolle man unter Chiffre M 6087 an

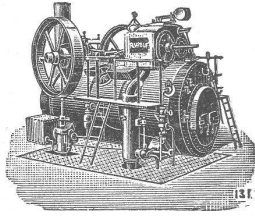
Rudolf Mosse in Zürich einsenden.

Cementröhren-Formen

H. Kieser, Zürich.

Diplom der schweiz. Landesausstellung Zürich 1883.
Diplom I. Kl. der kantonalen Gewerbeausstellung Zürich 1894.
Silberne Medaille der schweiz. Landesausstellung Genf 1896.

Berlin 1896: Goldene Staatsmedaille.



R. WOLF

Magdeburg - Buckau.
Bedeutendste Locomobilfabrik Deutschlands.

Locomobilen

mit ausziehbaren Röhrenkesseln, von 4—200 Pferdekraft, leistungsfähigste und dauerhafteste Betriebsmaschinen von unerreicht geringem Brennmaterial-Verbrauch für industrielle Zwecke und für electr. Beleuchtung. Etwa 100 Locomobilen bis 200 Pferdekraft sind stets auf Lager oder in Arbeit. Zahlreiche Locomobilen bis zu 100 Pferdekraft sind in der Schweiz in Betrieb.

Kostenanschläge u. Referenzen durch die Alleinvertr. für die Schweiz: **Stirnemann & Weissenbach in Zürich**, welche auf Wunsch auch die Montirung der Locomobilen übernehmen.

Wer Bedarf

in Schienen, Geleisen, Transportwagen Achsen-sätzen, Karren u. s. w. hat, wende sich an die Maschinenfabrik und Eisengiesserei von **A. OEHLER & Cie. in Aarau.**

6 P.S. Petrolmotor

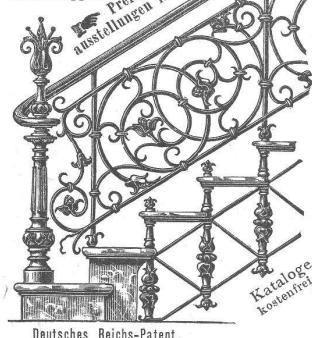
Infolge Einführung elektrischer Kraft ein der Schweiz. Lokomotiv-Fabrik seit 1892 in Betrieb, mit Zubehör billigst zu verkaufen.

Zimmerli & Co., Aarburg.

Bautechniker

Junger findet Stelle bei **Bernh. Hauser, Architekt in Interlaken.**

Eisenwerk Joly Wittenberg. Feuersichere patent. **Treppen** mit Holz- oder Marmorbelag, Haupttreppen, Wendeltreppen. Preisgekrönt auf den Welt-ausstellungen in Chicago u. Antwerpen.



Deutsches Reichs-Patent. Kataloge kostenlos.

Zu kaufen gesucht:

ca. 25 m Flanschenrohre aus Guss-eisen von 150—200 mm l. W. Gefl. Offerten unter Chiffre O 6064 an die Annoncen-Expedition von **Rudolf Mosse, Zürich.**

Gesucht:

Ein **Geometer**

zum Zwecke von Gütermessungen u. topographisch. Aufnahmen (ca. Soha). Anmeldungen sub Chiffre D 6079 befördert die Annoncen-Expedition von **Rudolf Mosse, Zürich.**

Ein praktisch erfahrener

Bauführer,

gel. Maurer und Steinhauer, Absolv. einer Bauschule, sucht per 1. Januar Stellung auf Bureau oder Bauplatz. Gefl. Off. sub Chiffre O c 4764 Q an **Haasenstein & Vogler, Basel.**

Für Baugeschäfte.

Architekt, technischer Leiter eines Baugeschäftes, das nebenbei Cement-warenfabrikation und Installations-geschäft betreibt, tüchtiger Bauführer und Zeichner, sucht, gestützt auf beste Empfehlungen und Zeugnisse, anderweitige Vertrauensstellung als Vertreter des Chefs oder als Leiter eines ähnlichen Unternehmens resp. eines Specialgeschäftes, und wäre ebenso geneigt, sich an einem bestehenden mit einigem Kapital zu beteiligen oder ein solches mit einem tüchtigen Associé zu gründen.

Offerten sub Chiffre E 4683 Y an **Haasenstein & Vogler in Zürich.**

Zu kaufen gesucht:

Ca. 3000 m² gute

Gerüstbretter

von 45 mm. Offerten franco Station Zürich an **Schröder & Co., Brugg.**

Linoleum

besten und billigsten Ersatz für Parkettböden, auf Gipsceement- und Blindböden verlegbar, in Dicken von 2, 3, 4, 5 und 8 mm.

Linoleumtäfer

in Holzimitation für Treppen und Zimmer 100, 120 und 170 cm hoch à Fr. 4.50 per m².

Vergleichendes Resultat amtlicher Abnutzungsproben: (Protokoll ist bei mir einzusehen.)

Granit Eichenholz Abnutzung: 4,40 8,00 cm
Thonplatten Linoleum Abnutzung: 4,70 1,80 cm.

Muster und Preisliste umgehend.

Ad. Aeschlimann, Schiffpl. 12, Zürich.

Annoncen-Expedition Rudolf Mosse.

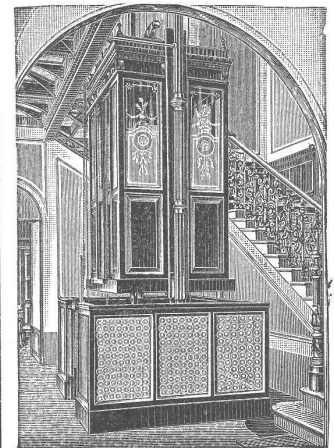
Alleinige Inseratenannahme für die Schweiz. Bauzeitung.

Ing. Augusto Stigler.

Hydraulische und elektrische

Personen-Aufzüge.

1200 Anlagen in Europa, 60 Anlagen in der Schweiz.



Hydraulische Warenaufzüge
Hydraulische Gepäckaufzüge
Hydraulische Speiseaufzüge
Transmissionsaufzüge.

Alleinvertretung:

Geo. F. Ramel,

Maschinen-Ingenieur,

Seefeld 41, ZÜRICH.

Telegramme: Rameleo Zürich.

Telephon Nr. 1221.

Prima Referenzen.

Ausarbeitung von Projekten und Kostenvoranschlägen gratis.

System der Personenaufzüge für bestehende und neue Bauten.

Johns Schornstein-Aufsatz

verbessert jeden Schornstein.
Vorzügliches Mittel zur Verbesserung eines jeden Kamins und Ventilations-Kanals.

Unbedingte Garantie für dauernd gute Wirkungsweise. Mehrfach prämiert. Patentiert in allen Kulturstaaten. In der Schweiz Patent Nr. 9663. Alleinvertreter für die Schweiz: **J. P. Brunner, Ventilationsgeschäft, Oberuzwil (Kt. St. Gallen).**

Asphalt-
Holzer-Plattmann
A.W. Andernach, Beuel.
(Deutschland.)

Mettlacher Mosaik-Platten, Merziger Steinzeug-Röhren u. Bauterracotten

von *Villeroy & Boch* in *Mettlach* und *Merzig a/Saar*
empfeht das

Fabriklager bei **T. Sponagel**, Industriequartier **Zürich III.**

Giesserei, Maschinenfabrik und Turikum-Metallwerke

Altstetten — **Zürich** — Rorschach

Borner & Cie.

Specialfabrik für Zerkleinerungsmaschinen.

Steinbrecher, Kollergänge, Walzwerke, Brechschnecken,
Mahlgänge, Schleudermühlen, Siebmaschinen,
Mischmaschinen, Becherwerke, Aufzüge,

Kugel-Mühlen, Centrifugal-Mühlen

Ziegelmaschinen Nr. 1-6, Abschneidische u. Formen jeder Art,
Thonschneider, Schlemmaschinen, Firstziegelpressen,
Frikions- und Excenter-Falzziegelpressen,
Revolverpressen, Röhrenpressen,

Hydraulische Pressen

zur Fabrikation von Cement- und Schlackensteinen,

Cement- und Schlackensteinpressen für Hand- u. Kraftbetrieb,
Bodenplattenpressen, Röhrenformen, Nachpressen,
Dampfkrahnen, Handkrahnen, Drehkrahnen, Wellböcke.

Komplette Anlagen von

Ziegeleien, Thonwaren- u. Cementfabriken,
Baustein- u. Kunstsandsteinfabriken neuesten Systems.

Prima Referenzen.

Kataloge zu Diensten.

R. & E. HUBER, Pfäffikon (Ktn.)
Zürich

Draht- und Kabelfabrik.

Dynamomaschinendrähte.

Lichtleitungsdrähte und Kabel.

Glühlampenschnüre, Bogenlampenkabel.

Telegraphen-, Telephon- u. Sonneriedrähte, Blitzableiterdraht

Erste Schweizerische

Gummi- und Guttapercha-Waren-Fabrik.

Verdichtungsplatten, Pumpenklappen, Ventilkugeln, Treibriemen,
Schläuche für Wein, Bier, Wasser, Säuren, Dampf, Gas etc. etc.

Verpackungsschnüre, Fussmatten, Läufer etc.

Hartgummi- und Gutta-Percha-Waren jeden Genres.

Mechanische Draht- u. Hanfseilerei.

Seile jeder Art aus Eisen, Stahl, Kupfer, Messing,
Patent Tigel-Guss-Stahldraht, m. garant. höchster Bruchfestigkeit,
Hanf und Baumwolle.

Schiffsseile, Leinen, Drahtschnüre, Gerüststricke.

== **Spec. Preislisten franko zu Diensten.** ==

Auszeichnungen: { *Zürich 1894 Goldene Medaille.*
Genf 1896 3 Silberne Medaillen.

G. Meyer & Cie.,

Zürich V, Seefeldstr. Nr. 11.

Holzbearbeitungsmaschinen jeder Art aus den
ersten deutschen,

französischen und englischen Specialfabriken.

Komplette Installationen.

Rollbahnschienen und Schwellen
aus der **Burbacherhütte**

sind in verschiedenen Profilen nebst dem dazu gehörenden

Kleineisenzeug

stets vorrätig bei

Kägi & Co., Winterthur.



Kassensfabrik

(gegr. 1840)

28 Hottingerstrasse 28.

Garantiert

**feuerfeste und solide
Panzerkassen**

in
eleganter Bauart.

**Geld- und Bücherschränke,
Kassetten, Geldkörbe**

etc. etc.

Hatt & Co.

Wollishofen-Zürich.

**Webstuhl- und
Maschinenfabrik**

empfehlen sich für alle den
Maschinenbau betreffenden Ar-
beiten wie: **Umbau von Maschi-
nen, Reparaturen, Transmis-
sionen etc.** Eigene Giesserei.

Tüchtiger, energischer
Architekt

(Berliner) und

Baugewerks-Meister
sucht sofort oder später Stellung
im Bureau oder auf Baustellen. Beste
Referenzen stehen zur Seite.

Gefl. Offerten unter J T 9241 an
Rudolf Mosse, Berlin S. W., erbeten.

Ein intelligenter junger Mann,
Stickerzeichner,
deutsch und französisch sprechend,
auch schreibend, **sucht Stelle** in ein
technisches Bureau zur weitem Aus-
bildung, oder auch als Schreiber.
Offerten unter Chiffre J 6159 an
Rudolf Mosse, Zürich.