

Objektyp: **Advertising**

Zeitschrift: **Schweizerische Bauzeitung**

Band (Jahr): **27/28 (1896)**

Heft 24

PDF erstellt am: **12.07.2024**

### **Nutzungsbedingungen**

Die ETH-Bibliothek ist Anbieterin der digitalisierten Zeitschriften. Sie besitzt keine Urheberrechte an den Inhalten der Zeitschriften. Die Rechte liegen in der Regel bei den Herausgebern. Die auf der Plattform e-periodica veröffentlichten Dokumente stehen für nicht-kommerzielle Zwecke in Lehre und Forschung sowie für die private Nutzung frei zur Verfügung. Einzelne Dateien oder Ausdrucke aus diesem Angebot können zusammen mit diesen Nutzungsbedingungen und den korrekten Herkunftsbezeichnungen weitergegeben werden. Das Veröffentlichen von Bildern in Print- und Online-Publikationen ist nur mit vorheriger Genehmigung der Rechteinhaber erlaubt. Die systematische Speicherung von Teilen des elektronischen Angebots auf anderen Servern bedarf ebenfalls des schriftlichen Einverständnisses der Rechteinhaber.

### **Haftungsausschluss**

Alle Angaben erfolgen ohne Gewähr für Vollständigkeit oder Richtigkeit. Es wird keine Haftung übernommen für Schäden durch die Verwendung von Informationen aus diesem Online-Angebot oder durch das Fehlen von Informationen. Dies gilt auch für Inhalte Dritter, die über dieses Angebot zugänglich sind.

# Schweizerische Bauzeitung

Wochenschrift

für Bau-, Verkehrs- und Maschinentechnik

Herausgegeben

von

A. WALDNER

3a Brandschenkestrasse (Selnau) ZÜRICH.

Verlag des Herausgebers. — Kommissionsverlag von Meyer & Zeller Nachfolger in Zürich.

Organ

des Schweizer. Ingenieur- und Architekten-Vereins und der Gesellschaft ehemaliger Studierender des eidg. Polytechnikums in Zürich.

**Abonnementspreis:**  
Ausland... Fr. 25 per Jahr  
Inland... „ 20 „ „

**Für Vereinsmitglieder:**  
Ausland... Fr. 18 per Jahr  
Inland... „ 16 „ „  
sofern beim Herausgeber  
abonniert wird.

**Abonnements**  
nehmen entgegen: *Heraus-*  
*geber, Kommissionsverleger*  
*und alle Buchhandlungen*  
*und Postämter.*

**Insertionspreis:**  
Pro viergespaltene Petitzeile  
oder deren Raum 30 Cts.  
Haupttitelseite: 50 Cts.

**Inserate**  
nimmt allein entgegen:  
*Die Annoncen-Expedition*  
von  
**RUDOLF MOSSE**  
in Zürich, Berlin, Breslau,  
Dresden, Frankfurt a. M.,  
Hamburg, Köln, Leipzig,  
Magdeburg, München,  
Nürnberg, Stuttgart, Wien,  
Prag, London.

Bd XXVIII.

ZÜRICH, den 12. Dezember 1896.

N<sup>o</sup> 24.

## Centralheizungen erstellen GEBR. LINCKE, ZÜRICH.

### Neubau einer Kirche in Basel. Konkurrenz-Ausschreibung.

Zur Erlangung von Projekten für eine in der Leonhardsgemeinde zu erbauende zweite protestantische Kirche wird hiemit unter den schweizerischen und den in der Schweiz niedergelassenen Architekten Konkurrenz eröffnet. Für Prämierung der 3—4 besten Projekte stehen Frs. 6000 zur Verfügung. Das Konkurrenz-Programm (mit Uebersichts- und Situationsplan) kann beim Sekretariat des unterzeichneten Departements bezogen werden.

**Eingabetermin für die Projekte: 31. März 1897, abends.**

Baudepartement des Kts. Basel-Stadt.

### Stelle-Ausschreibung.

Bei der Katasterverwaltung des Kantons Solothurn ist die Stelle eines **praktisch erfahrenen**

### Konkordats-Geometers

zu besetzen. Reflektanten belieben ihre Anmeldungen nebst den erforderlichen Ausweisen bis zum 31. Dezember nächsthin dem unterzeichneten Departement einzureichen.

Solothurn, den 9. Dezember 1896.

Bau- und Forst-Departement d. Kantons Solothurn:  
Dr. R. Kyburz, Reg.-Rat.

### Steinbruch-Gesellschaft Ostermündingen bei Bern.

**Blauer und gelber Sandstein.** Lieferung als Rohmaterial auf's Mass in jeder Grösse oder behauen nach Plänen und Zeichnungen. Fluatlieferung zur Erhärtung des Materials.

### Bureauchef.

Ein älterer, erfahrener **Ingenieur** (event. auch Geometer) wird als Bureauchef auf ein Strassen- und Wasserbaubureau **gesucht.**

Anmeldungen mit Zeugniskopien etc. sind unter Chiffre W 6172 einzusenden an die Annoncen-Expedition von **Rudolf Mosse in Zürich.**

Prima

schweren

**hydraulischen Kalk**

liefert die

**Cementfabrik**

**Fleiner & Cie., Aarau.**

## 1000 Tonnen Konstruktions-Eisen

stets auf Lager vorrätig.

**ILLU Eisen,**

Brückenbelag u. Breitflacheisen.

Monatliche Lagerverzeichnisse.

**Julius Schoch & Cie.,**

Schwarzhorn

Zürich.

## Beste Collector-Bürsten

System Boudreaux.

Isolierband, Isolierschläuche, Vulcan Fiber,  
Chatterton Comp.

**Hartgummi** in Platten, Röhren u. Stäben etc.

**Keyser & Co., Zürich.**

## Strassenaufseher.

Auf Anfang des Jahres 1897 ist die Stelle eines **Strassenaufsehers für den Bezirk Dielsdorf zu besetzen.** Bewerber haben ihre Anmeldungen begleitet von Zeugnissen über Leumund und bisherige Thätigkeit bis zum 19. Dezember 1896 der Direktion der öffentlichen Arbeiten schriftlich einzureichen.

Ueber Dienstobliegenheiten und Besoldungsverhältnisse erteilt der Unterzeichnete Auskunft.

Zürich, den 7. Dezember 1896.

Für die Direktion der öffentlichen Arbeiten,  
Der Kantonsingenieur:

**Schmid.**

## Kirchenbau Gansingen.

Ueber die Ausführung der **Maurer-, Steinhauer-, Zimmermanns-, Verputz-, Gips- und Glaserarbeiten** der neu zu erbauenden

### Pfarrkirche in Gansingen

wird hiemit Konkurrenz eröffnet. Pläne und Baubeschreibung können im Pfarrhause Gansingen eingesehen werden. Bezügliche Offerten, **gemeinsam** oder **einzelnen**, sind **verschlossen** mit der Aufschrift **Kirchenbau Gansingen** bis und mit **23. Dezember 1896** dem Unterzeichneten einzusenden.

Namens der Kirchenbaukommission,

Der Präsident:

**Erdin.**

## Konkurrenz-Ausschreibung.

Zum neuen Schulhaus in Obfelden braucht es ca. 300 m<sup>2</sup> Schieferbedachung in Qualität belgischen blauen Doppelschiefers, in verzinte Haken gehängt.

Offerten nimmt bis **13. Dezember 1896** entgegen

**Gottlieb Meier**, Baumeister  
in **Glattfelden**.

Für die

### Installation elektr. Beleuchtungsanlagen

in Hôtels, Villen, Privathäusern, Fabriken etc., zum Anschluss an Centralen oder mit eigenem Betrieb, **solid** und **schön** montiert, **empfiehlt sich** Unterzeichneter.

Referenzen über zahlreich ausgeführte Anlagen.  
Kostenberechnungen werden kostenlos erteilt.

**Fr. Fuchsli**, Ingenieur,  
**Brugg**.

## Für mech. Schreimereien, Glasereien etc.

15 Minuten von einer städtischen Bahn- und Hafenstation am Bodensee (Schweizergebiet) entfernt, ist eine hart an der Verbindungsstrasse gelegene und in bestem Betriebe befindliche **Liegenschaft mit Sägerei- und Holzbearbeitungsmaschinen, eigener Wasserkraft von 4-6 P. S. (Turbine und Wassermotor) u. vorzüglicher Dampfmaschinenanlage von 18 P. S. (zum Geschäftsbetrieb, Dampfheizungs- u. Tröckneanlagen)** besonderer Verhältnisse halber zu dem billigen Preise von 55 000 Fr. aus freier Hand zu verkaufen.

Anzahlung mindestens 10 000 Fr. Günstige Bezugs- und Absatzverhältnisse für Geschäfte der Holzbranche.

Dieses Objekt eignet sich auch ganz gut für andere industrielle Zwecke. Unentgeltliche Auskunft erteilt der Beauftragte:

**J. Benninger**, Rechtsagent,  
**Winterthur**.

## Neu! Papyrolith-Fussböden Neu!

fugenlos, absolut wasserbeständig und feuersicher, warmhaltend und schalldämpfend.

Vorzüglichstes Material für Privat- und öffentliche Bauten.

### Falzpappendächer mit fugenfreier Deckung

nur **eine** Fläche

vorzüglich isolierend, wetterbeständig, feuersicher, begehbar,

**keine Reparaturen mehr.**

I<sup>a</sup> Referenzen. Kostenfreie Auskünfte und Voranschläge.

**Brändli & Co.**, Papyrolithfabrik Horgen und Zürich V,

Korrespondenzen gef. an das Filialbureau Zürich V, Mainaustrasse 24.

Illustrierten **Katalog** über

## Spielwaren

versendet **gratis** und **franko** auf Verlangen

**Franz Karl Weber**, Spezialität **Spielwaren**, **Zürich**

62 Bahnhofstr. 62. — Firma genau zu beachten.

## Dynamit-Nobel Aktiengesellschaft Fabrik in Isleten

Kanton Uri.

→→→ Gegründet im Jahr 1873. ←←←

Liefert die besten Sorten von Sprenggelatine, Gelatin-Dynamit und schwachem Dynamit für Steinbrüche etc., garantiert Nitroglyceringehalt zu den billigsten jeder Konkurrenz unerreichtbaren Preisen.

Nach Bedarf der Herren Unternehmer werden die Patronen in jeder gewünschten Grösse und Stärke fabriziert.

**Depot in jedem Kanton.**

*Lieferanten der Schweiz. Eidgenossenschaft.*  
Schweiz. Landesausstellung Genf 1896 — Silberne Medaille.

## Asphalt-, Holzcement-, Dachpappen- & Cementplatten-Fabrik Brändli & Cie., Horgen.

Billigste Bezugsquelle

für

Holzcement, Asphalt Dachpappen, Asphalt imprägniertes und rohes Holzcementpapier, Asphalt-Isolierplatten, Goudron, Isolierteppiche etc.

**Specialität** in Ausführung aller vorkommenden **Asphalt- und Holzcementarbeiten, Holzpfästerungen** etc.  
— *Illustrierter Katalog. — Preisblatt. — Muster.* —

## Für Bauhandwerker, Fuhrhaltereien oder Bierdepots.

Nr. 33. In centraler Lage der Stadt **Schaffhausen** ein grösseres Anwesen, bestehend in Hauptgebäude, Neben- und Hintergebüchlichkeiten, Stallung, Hofraum und laufenden Brunnen. Schöne Rendite.

Das Objekt eignet sich sehr gut zum Betrieb eines Baugeschäftes, einer Fuhrhaltereie oder einer Bierniederlage.

Auskunft erteilt

**Carl Stoll**,

Agentur und Geschäftsbureau,

**Schaffhausen.**

## A. Thorndike, Lessingstr. 29 Berlin, Kunstanstalt für Freilichtglasmalerei (Patentiert)

sucht für alle grösseren Städte energische, in Architektenkreisen gut eingeführte Persönlichkeiten zum Vertrieb seiner epochemachenden Erzeugnisse! **Keine Verbleiung!** Denkbar grösste Leuchtkraft und Plastik! **Feinste Gutachten erster Fachleute.**

## Spiegelglas, unbelegtes, zu Schaufenstern etc.

offerieren äusserst billig, bei schnellster Bedienung

### Ruppert, Singer & Cie.,

Kanzleistrasse 57, Zürich III.

→ Telephone 1286. ←

## Offene Hauptlehrerstelle.

Infolge Hinschiedes des bisherigen Inhabers ist am westschweizerischen Technikum in Biel auf Mitte Januar nächsthin die Stelle eines

### == Hauptlehrers ==

für darstellende Geometrie, technisches Zeichnen und Mathematik (allfälliger Fächeraustausch vorbehalten) zu besetzen. Kenntnis der deutschen und französischen Sprache unerlässlich. Jahresbesoldung Fr. 4000. — Unter Umständen könnte mit dieser Stelle auch die Direktion der Anstalt, welche besonders honoriert wird, verbunden werden.

Schriftliche Anmeldungen sind unter Beilage von Ausweisen über wissenschaftliche und praktische Befähigung und eines Curriculum vitae bis zum 25. Dezember nächsthin dem Unterzeichneten einzureichen.

Biel, den 10. Dezember 1896.

Der Präsident der Aufsichtskommission:

**N. Meyer.**

**R. & E. HUBER, Pfäffikon** (Ktn. Zürich)

**Draht- und Kabelfabrik.**

**Dynamomaschinendrähte.**

Lichtleitungsdrähte und Kabel.

**Glühlampenschnüre, Bogenlampenkabel.**

Telegraphen-, Telephon- u. Sonneriedrähte, Blitzableiterdraht

Erste Schweizerische

**Gummi- und Guttapercha-Waren-Fabrik.**

Verdichtungsplatten, Pumpenklappen, Ventilkugeln, Treibriemen, Schläuche für Wein, Bier, Wasser, Säuren, Dampf, Gas etc. etc. Verpackungsschnüre, Fussmatten, Läufer etc. Hartgummi- und Gutta-Percha-Waren jeden Genres.

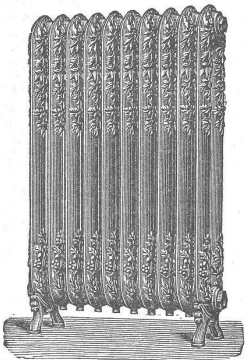
**Mechanische Draht- u. Hanfseilerei.**

Seile jeder Art aus Eisen, Stahl, Kupfer, Messing, Patent Tigel-Guss-Stahldraht, m. garant. höchster Bruchfestigkeit, Hanf und Baumwolle.

Schiffsseile, Leinen, Drahtschnüre, Gerüststricke.

== **Spec. Preislisten franko zu Diensten.** ==

Auszeichnungen: { Zürich 1894 Goldene Medaille.  
Genf 1896 3 Silberne Medaillen.



**Niederdruck-, Dampf- und Wasserheizungen**

für Wohnhäuser, Villen, Geschäftshäuser, Schulen, Anstalten, Hotels etc. in bewährtester Ausführung mit selbstthätiger Wärmeregulierung erstellt unter Garantie:

**R. Breitinger, Zürich.**

Alttestes schweiz. Specialgeschäft für Heizeinrichtungen.

**Gesellschaft für Stahlindustrie**

(mit b. Haftung)

**Bochum** (Westfalen)

liefert als Specialität:

**Rollbahnschienen**

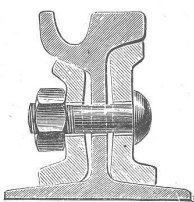
mit Zubehör und Stahlschwellen für Schmalspurgleise.

**Rillenschienen**

in den verschiedenen Profilen für Tramways.

**Schmiedestücke**

in allen Grössen und Gewichten.



Vertreten für die Schweiz durch:

**Walter Ernst & Co., Winterthur.**

**G. Meyer & Cie.,**

Maschinenbauwerkstätte,

**Zürich V, Seefeldstr. Nr. 11.**

**Transmissionen** bis zu 100 mm Wellenstärke in exakter Ausführung und rationeller Konstruktion.

Nichttropfende, selbstschmierende **Oelsparlager.**

**Giesserei, Maschinenfabrik und Turikum-Metallwerke**

**Altstetten — Zürich — Rorschach**

**Borner & Cie.**

Specialfabrik für Zerkleinerungsmaschinen.

Steinbrecher, Kollergänge, Walzwerke, Brechschnecken, Mahlgänge, Schleudermühlen, Siebmaschinen, Mischmaschinen, Becherwerke, Aufzüge,

**Kugel-Mühlen, Centrifugal-Mühlen**

Ziegelmaschinen Nr. 1-6, Abschneidische u. Formen jeder Art,

Thonschneider, Schlemmaschinen, Firstziegelpressen,

Friktions- und Excenter-Falzziegelpressen,

Revolverpressen, Röhrenpressen,

**Hydraulische Pressen**

zur Fabrikation von Cement- und Schlackensteinen,

Cement- und Schlackensteinpressen für Hand- u. Kraftbetrieb,

Bodenplattenpressen, Röhrenformen, Nachpressen,

Dampfkrahnen, Handkrahnen, Drehkrahnen, Wellböcke.

**Komplette Anlagen von**

**Ziegeleien, Thonwaren- u. Cementfabriken,**

**Banstein- u. Kunstsandsteinfabriken neuesten Systems.**

Prima Referenzen.

Kataloge zu Diensten.



**Rollbahnschienen und Schwellen aus der Burbacherhütte**

sind in verschiedenen Profilen nebst dem dazu gehörenden

**Kleineisenzeug**

stets vorrätig bei

**Kägi & Co., Winterthur.**



**Thonwarenfabrik Lausen (Baselland)**

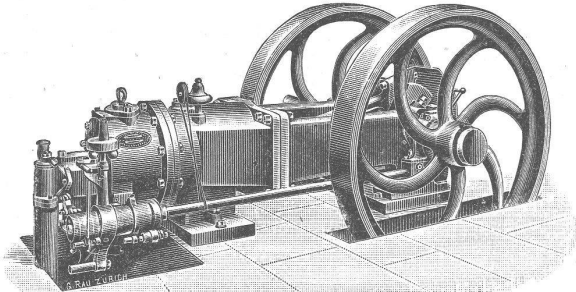
Feuerfeste Produkte, Chamotte, Hupp-Erde.



# Mettlacher Mosaik-Platten, Merziger Steinzeug-Röhren u. Bauterracotten

von *Villeroy & Boch* in *Mettlach* und *Merzig a/Saar*  
empfehlen das

Fabriklager bei **T. Sponagel**, Industriequartier **Zürich III.**



**STIRNEMANN & WEISSENBACH, ZÜRICH,**

empfehlen

## Crossley's Gasmotoren „Otto“

von bestbewährter, vorzüglicher Konstruktion und geringstem Gasverbrauch,  
stehend bis 6, liegend von 2—200 P. S.,  
— 28 000 in Betrieb, —  
wovon zahlreiche von 2—120 P. S. in Zürich.

## Crossley's Generatorgas-Motoren

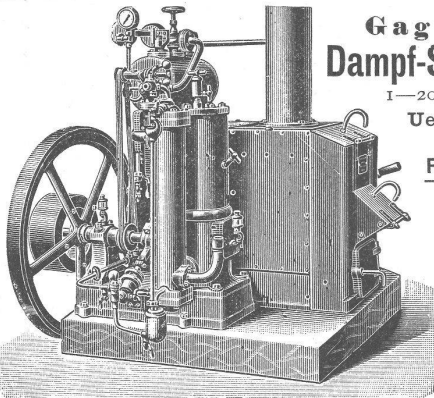
konsumieren per Stunde und effektive Pferdekraft für ca. 2 Cts. Anthracit.  
**Petrolmotoren und Benzinmotoren.**

— Stationäre Dampfmaschinen. —

## Wolf's Lokomobilen

von 3—200 P. S.,

ebenso ökonomisch arbeitend wie gute stationäre Dampfmaschinen.



## Gaggenauer Dampf-Spar-Motor.

1—20 Perdekraft.

Ueber 2000 Stück im Betriebe.

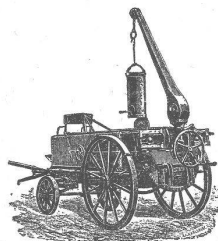
Für alle Brennmaterialien geeignet.

Stationär u. fahrbar  
Feinste Referenzen.

Zeugnis - Copien u.  
Cataloge gratis.

Eisenwerke Gaggenau  
Aktien-Gesellschaft  
Gaggenau i. Baden.

Vertreter: **F. Bormann & Co., Zürich.**



## Geiger'sche Fabrik

für Strassen- und Haus-Entwässerungsartikel  
**Karlsruhe** (Baden).

Konstruktionsbureau für Kanalisation.

Fabrikation und Lager sämtlicher  
Entwässerungsartikel  
„System u. Patent Geiger“, als:  
Spül-, Stau- und Absperrvorrichtungen  
für Kanäle aller Profile und Grössen  
**Schachtabdeckungen.**

Strassen-, Hof- u. Haussinkkasten, Fettfänge,  
Regenrohr-Sinkkasten, Wassersteinsiphons u. s. w.  
**Krahn- und Schlammabfuhrwagen**  
für Hand- u. Pferdebetrieb  
zum Reinigen der Sinkkasten.

**Fabrikation von Eisele's Gasbadeofen**  
für Schul- Volks- und Mannschaffs-Brausebäder.

Illustrierte Preisverzeichnisse kostenfrei.

# King & Co.

Maschinenfabrik

**Zürich-Wollishofen**

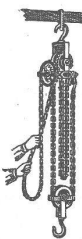
liefern als *Specialitäten:*

## DAMPFMASCHINEN

und **Dampfkessel.**

## Fahrbare und Halb-Lokomobilen

bis zu den grössten Dimensionen.



## Schrauben-Flaschenzüge

mit **Patent-Drucklager**

Originalfabrikat von **E. Becker** in **Berlin.**

**G. L. Tobler & Cie.,**  
**St. Gallen.**

Sicherheits-Winden, Laufkatzen.  
Schnell-Flaschenzüge,  
**Treibriemen,**  
Differential-Flaschenzüge.



# Orenstein & Koppel



Kauf — **Rollbahnen** — Miete

Verkaufs-Bureau für die Schweiz:

**Strassburg i. Els.,** alter Weinmarkt 13.

Eigene Fabriken, daher billigste Bezugsquelle.

**Wer Bedarf** in Schienen Geleisen, Transportwagen Achsen-  
sätzen, Karren u. s. w. hat, wende sich an die  
Maschinenfabrik und Eisengiesserei von  
**A. OEHLER & Cie. in Aarau.**

Auf **Mitte März 1897** ist ein gut  
erhaltenes, von der Schweizerischen  
Lokomotivfabrik erbautes **Wolf'sches**

## Halblokomobil

mit Kondensation 40 P.S. stark,  
wegen Vergrößerung der Anlage

zu verkaufen.

Die Maschine kann noch im Betrieb  
gesehen werden. Zu erfragen unter  
Chiffre O 6089 bei der Annoncen-  
Expedition von

**Rudolf Mosse, Zürich.**

Junger

## Bautechniker

findet Stelle bei  
**Bernh. Hauser, Architekt**  
in **Interlaken.**

Erfindungs-Marken-Muster- &  
Patente Modell-Schutz  
gewissenhaft & prompt  
durch **BOURRY-SEQUIN & Co. Zürich**  
Gegründet 1880. Schweiz. Syndikat-Mitglied.