

Objektyp: **Advertising**

Zeitschrift: **Schweizerische Bauzeitung**

Band (Jahr): **27/28 (1896)**

Heft 6

PDF erstellt am: **26.06.2024**

### **Nutzungsbedingungen**

Die ETH-Bibliothek ist Anbieterin der digitalisierten Zeitschriften. Sie besitzt keine Urheberrechte an den Inhalten der Zeitschriften. Die Rechte liegen in der Regel bei den Herausgebern. Die auf der Plattform e-periodica veröffentlichten Dokumente stehen für nicht-kommerzielle Zwecke in Lehre und Forschung sowie für die private Nutzung frei zur Verfügung. Einzelne Dateien oder Ausdrucke aus diesem Angebot können zusammen mit diesen Nutzungsbedingungen und den korrekten Herkunftsbezeichnungen weitergegeben werden. Das Veröffentlichen von Bildern in Print- und Online-Publikationen ist nur mit vorheriger Genehmigung der Rechteinhaber erlaubt. Die systematische Speicherung von Teilen des elektronischen Angebots auf anderen Servern bedarf ebenfalls des schriftlichen Einverständnisses der Rechteinhaber.

### **Haftungsausschluss**

Alle Angaben erfolgen ohne Gewähr für Vollständigkeit oder Richtigkeit. Es wird keine Haftung übernommen für Schäden durch die Verwendung von Informationen aus diesem Online-Angebot oder durch das Fehlen von Informationen. Dies gilt auch für Inhalte Dritter, die über dieses Angebot zugänglich sind.



**J. Ruef, Muesmatte, Bern,**  
 Specialgeschäft für Centralheizungen,  
 erstellt unter weitgehendster Garantie  
**Warmwasser- u.  
 Dampf-Heizungen.**  
 Prima Referenzen stehen zu Diensten.

**Advokat Wilh. Fehr, a. Staatsanwalt**  
 Zürich V Hochstrasse Nr. 30 (Fluntern),  
 empfiehlt sich zur Vertretung in Strafsachen,  
 Handels-, Expropriations-, Bau- und Rechnungsprozessen.



F. HAUSSMANN K.A. GARMSTADT.

**Siemens-Martin-  
 Flusseisenbleche**

Lagerformate 1000 × 2000 mm 1250 × 2500 mm  
 1000 × 4000 „ 1250 × 4000 „  
 1500 × 4000 „

Alle Dicken von 2—15 mm.

Man verlange die monatlich erscheinenden Lagerlisten.

**Julius Schoch & Cie.,**  
 Schwarzhorn Zürich.

**Dynamit-Nobel Aktiengesellschaft**  
 Fabrik in Isleten

Kanton Uri.

→→→ Gegründet im Jahr 1873. ←←←

Liefert die besten Sorten von Sprenggelatine, Gelatin-Dynamit und Dynamit Nr. 1, 2 und 3, **garantiert** in Nitroglyceringehalt zu den billigsten jeder Konkurrenz **unerreichbaren** Preisen.

Nach Bedarf der Herren Unternehmer werden die Patronen in jeder gewünschten Grösse und Stärke fabriziert.

**Dépôt in jedem Kanton.**

Wir empfehlen uns zur Lieferung aller Sorten  
**Rohglas zu Oberlichtverglasungen,**  
 billigste Preise, schnelle und gute Bedienung zusichernd.  
**Ruppert, Singer & Cie.,** Kanzleistrasse 57, Zürich III.

**Specialitäten für Ingenieure, Architekten und Baumeister.**  
 Technische Farben in Stücken, Tuben und Näpfen. Schwarze und farbige Ausziehtusche. Farbstifte. Bleistifte aus den ersten Fabriken. Konzentrierte Tusche für Heliographie. Illustrierte Preislisten franko.  
 Gebrüder Fretz, Abteilung Papeterie, Zürich, Schipfe Nr. 4.

**J. Bäumlín, Zürich,**

Konstruktionswerkstätte  
 baut als Specialität  
**Transmissionsanlagen**  
 nach Sellers u. and. Systemen.

Stets **Grosses Lager** in:  
**Gedrehten Wellen**  
 aus 1<sup>a</sup> Flusseisen und Stahl,  
 sowie **Stellringen, Kuppelungen, Häng- u. Stehlagern**  
 von 30—100 mm Bohrung,  
**Wandkonsolen, Mauerkasten**  
 etc.

**Zweiteilige Riemenrollen.**  
 Sauberste Arbeit, nach  
 Normalkalibern u. Schablonen  
 auf Specialmaschinen  
 hergestellt.  
 1<sup>a</sup> Referenzen.  
**Billigste Stückpreise.**

**Gesucht:**

Ein tüchtiger

**Bauzeichner**

findet für einige Zeit Anstellung.  
 Offerten u. Referenzen unt. Chiffre W  
 an **Rudolf Mosse, Glarus.**

**Bautechniker,**

g. M., 20 Jahre alt, 4 Klassen einer Baugewerkschule absolv., zur Zeit auf einem techn. Bureau thätig, mit guten Zeugnissen versehen, sucht per 1. März entsprechende Stellung. Gef. Offerten unter F 731 an **Rudolf Mosse in Zürich** erbeten.

**Ein Architekt,**

der selbständig arbeiten kann, **findet dauernde Stellung.** Offerten mit Zeugnisabschriften u. Gehaltsansprüchen unter Chiffre B 602 an die Annoncen-Expedition von **Rudolf Mosse, Zürich.**

**Ingenieur,**

erfahren und gewandt in Bureau- u. Bauarbeiten, mit vielseitiger, viel-jähriger Praxis, namentlich im Eisenbahn- u. Brückenbau, sucht dauernde, selbständige, seinen Kenntnissen entsprechende Stellung, eventuell Ver-association. Beste Zeugnisse und Referenzen. Offerten sub Chiffre S 618 an **Rudolf Mosse, Zürich.**

**Bautechniker,**

Wiener, mit 6-jähriger Bureau- und Baupraxis **sucht Stellung.** Gef. Offerten sub Chiffre N 738 an **Rudolf Mosse, Zürich.**

**Gesucht:**

Ein tüchtiger

**Zeichner**

für Eisenkonstruktionen.  
 Offerten unter Chiffre M 687 an die Annoncen-Expedition von **Rudolf Mosse, Luzern.**

**Bautechniker,**

23 Jahre alt, gel. Maurer, Absolvent von 5 Kursen der Grossh. Bad. Baugewerkschule, mit längerer Zeit Praxis auf Bau-Bureau, sucht seine Stellung zu verändern. Offerten wolle man unter Chiffre B T 162 an **Rudolf Mosse in Basel** richten.

**Gesucht:**

Ein tüchtiger

**Bauzeichner**

auf ein Architekturbureau in Zürich.  
 Offerten unter Chiffre G 707 an die Annoncen-Expedition von **Rudolf Mosse, Zürich.**

**Gesucht:**

In ein hiesiges Architektur- und Baugeschäft ein mit den hiesigen Verhältnissen vertrauter

**tüchtiger  
 Architekt**

mit Baupraxis. Anmeldungen nebst Angaben über Bildungsgang, Gehaltsansprüchen, Zeugniskopien und Zeit des Eintritts unter Chiffre K 710 an die Annoncen-Expedition von **Rudolf Mosse, Zürich.**

**Gesucht:**

Ein junger akademisch gebildeter **Architekt** zu sofortigem Eintritt. Offerten sub Chiffre R 400 H an **Rudolf Mosse, Luzern.**

**Ingenieur,**

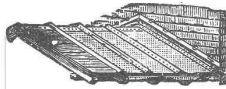
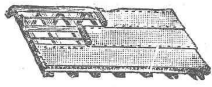
akademisch gebildet, wird **gesucht** in eine **Brückenbauwerkstätte.** Bewerber, welche schon in der Praxis thätig waren, erhalten den Vorzug. Offerten unter Chiffre F 512 Q an **Haasenstein & Vogler, Zürich.**

**Erfindungs-Marken-Muster- & Patente** gewissenhaft & prompt durch **BOURRY-SEQUIN in Zürich** Gegründet 1880. Schweiz. Syndikat. Mitglied.

Preisgekrönt auf vielen Ausstellungen. Ueber 200 Atteste K. K. Verwaltungen und erster Firmen. Mehr als 1000 feinste Referenzen aller Länder. **Notariell beglaubigt über 700 000 Meter versandt.**

## Wasserdichte Leinenstoffe für Bedachung.

Leichtestes und bestes Dachdeckungs-Material (1/2 Ko. □-M.) feuersicher imprägniert. In allen deutschen Staaten und in der Schweiz als Ersatz für harte Dachung genehmigt.



Längsdeckung ohne Verschalung  
 von Gebäuden jeder Art, besonders Fabriken, Schuppen, Hallen etc.  
 Innerer Bekleidung von Fabriken gegen Säure-Angriffe, Giebel-Bekleidung.  
 Unterdeckung von Wellblech-Dächern (gegen Tropfen) etc. etc.  
 Anbringung Garantie langjähr. Haltbarkeit. Proben. Prospekte zur Verfügung. Warnung vor Nachahmungen.  
 Erfinder und alleiniger Fabrikant: **Weber-Falckenberg, Köln a. Rh.**  
 Fabrik säurebeständiger Anstrichmasse zur Erhaltung von Wellblech- und Eisenblechbedachungen.  
 Auch Fabrik wasserdichter Wagendecken etc.

Vertreter: **Weidmann & Custer, Zürich, Schanzengraben 8.**

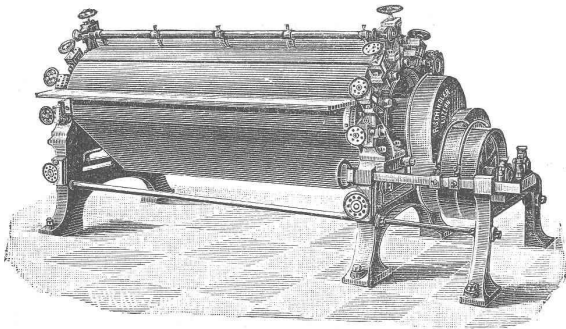
## Hydraulische und elektrische Aufzüge,

### sowie Wäschereianlagen

liefert als **Specialität** unter Garantie die Maschinenfabrik

von **ROBERT SCHINDLER** in Luzern.

Prima Referenzen.  
 Waschmaschine in 9 Staaten patentiert.



## Brändli & Cie., Horgen bei Zürich.

Fabrik und Lager

von Asphalt Dachpappen, Holzcement, Asphalt in Blöcken, Parquetasphalt, Goudron minéral, Asphalt-isolierplatten, Asphaltleinwand, Wandisolierasphalt, Portlandcement- u. Steinzeugplatten.

Ausführung aller einschlagenden Asphalt- und Cementarbeiten,

wie fertige Bedachungen in Asphalt- und Holzcement, Bodenbelege aller Art, Wandisolierungen- und -Bekleidungen, Holzpfästerungen etc.

Goldene Medaille Zürich 1894.



**Ad. Schulthess, Zürich V,**  
 Mühlebachstr. 62/64, Zinkornamenten-Fabrik.

**Specialität:** Bau-Ornamente in Zink- und Kupferblech nach Album oder eingesandter Zeichnung, wie: Mansardenfenster, Balkon-Consolen, Dach- und Turmspitzen, Schindeln u. Dachplatten etc. etc. — Uebernahme sämtl. Spenglerarbeiten. Illustrierte Muster-Album u. Preis-Courant stehen gerne zu Diensten. — Neues bewährtes Verfahren zur Verküperung der Zinkarbeiten.  
 Gewerbe-Ausstellung Zürich 1894 Goldene Medaille.

**Wer Bedarf** in Schienen, Geleisen, Transportwagen, Achsen-sätzen, Karren u. s. w. hat, wende sich an die Maschinenfabrik und Eisengiesserei von **A. OEHLER & Cie. in AARAU.**

Für **Perspektiven** in Aquarell, Federzeichnung etc. empfiehlt sich **Wilhelm Lasius, Freie Str. 138, Zürich V.**

## Junger Civilingenieur,

der im Zürcher Polytechnikum studierte, **sucht per April dauernde Bureaustelle.** Günstige Gelegenheit zu gründlicher Weiterbildung hoher Gage vorgezogen. Kenntnis der 4 Sprachen. Offerten unter Chiffre S 693 an

**Rudolf Mosse, Zürich.**

## Instrumente.

Aus dem Nachlass des Herrn Jules Anselmier, Ingenieur sind zu verkaufen:

- 1 Repetitionstheodolith
- 2 Messtischinstrumente mit Distanzenmesser
- 2 Nivellierinstrumente
- 1 Kreuzscheibe
- 1 Pantograph
- 1 grosser prächtiger Reisszeug.

Diese sehr gut erhaltenen Instrumente sind zu besichtigen bei Frau Louise Anselmier äussere Schaffhauserstrasse 13, Winterthur.

## Zu verkaufen:

### 2 eiserne Wendeltreppen.

Durchmesser 2 und Höhe ca. 4 m ausnahmsweise billig. Sich zu wenden unter Chiffre R 442 an

**Rudolf Mosse Zürich.**

## Bauführer gesucht.

Ein theoretisch und praktisch gebildeter

**Bauführer** oder **Architekt**

zur Leitung einer Villa in der Centralschweiz. Bewerber, welche ähnliche Stellen schon versehen haben, erhaltenden Vorzug. Offerten an

**Straub & Büchler, Baumeister, Basel.**

Ein leistungsfähiges und gutgeführtes

## Baugeschäft,

an einem industriellen Platze der Centralschweiz, sucht einen gebildeten Architekten mit einer Kapitaleinlage von ca. 10—15 000 Fr. als Teilhaber. Nachweisbar beste Rendite.

Offerten unter Chiffre Q 391 befördert **Rudolf Mosse, Zürich.**

Ein tüchtiger junger

## Architekt,

flotter **Zeichner** mit Baupraxis, findet dauernde Stellung. Antritt auf 1. März. Schriftliche Offerten mit Angaben über Bildungsgang, Zeugnisse und Gehaltsansprüche unt. Chiffre Y 649 an die Annoncen-Expedition von

**Rudolf Mosse, Zürich.**

**Xylogr. Art. Anstalt**  
**J. R. MÜLLER IN ZÜRICH**  
 Fertige HOLZSCHNITTE  
 Gal. lith. Zinkätz  
 PRÄMIERT & DIPLOMIERT

**Stadt Zürich. Sekundarschulhaus Kreis II.**  
 Ueber die  
**Lieferung der Steinhauerarbeiten.**

in Granit, Kalkstein und Sandstein für das Sekundarschulhaus an der Lavaterstrasse wird hiemit Konkurrenz eröffnet. Die Pläne und Uebernahmsbedingungen sind von Montag den 10. Februar an im Hochbauamt II, Börsengebäude I. Stock, je von 2—5 Uhr nachmittags einzusehen und zu beziehen.

Uebnahmsofferten sind verschlossen und mit der Aufschrift «Sekundarschulhaus Kreis II» bis spätestens Donnerstag den 20. Febr. 1896 abends 6 Uhr an den Vorstand der Abteilung I des Bauwesens Herrn Stadtrat Dr. Usteri einzusenden.

Zürich, 7. Februar 1896.

Hochbauamt II,  
 Der Stadtbaumeister: Gull.

**Konkurrenz-Eröffnung.**

Die Wasserversorgungs-Genossenschaft **Ottenbach** eröffnet hiemit Konkurrenz über das Ausgraben und Erstellen eines Reservoirs von ca. 400 m<sup>3</sup> Inhalt.

Bewerber haben ihre Eingaben bis zum 20. Februar dem Präsidenten, Herrn Bezirksrichter Funk in Ottenbach zu machen, wo auch die nähern Details und Vorschriften aufliegen.

Ottenbach, den 7. Februar 1896.

Die Vorsteherschaft.

**Gesellschaft für Stahlindustrie**

(mit b. Haftung)

Bochum (Westfalen)

liefert als Specialität:

**Rollbahnschienen**

mit Zubehör und Stahlschwellen für Schmalspurgleise.

**Rillenschienen**

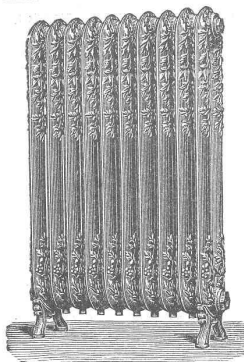
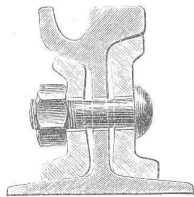
in den verschiedenen Profilen für Tramways.

**Schmiedestücke**

in allen Grössen und Gewichten.

Vertreten für die Schweiz durch:

**Walter Ernst & Co., Winterthur.**



**Niederdruck-, Dampf- und Wasserheizungen**

für Wohnhäuser, Villen, Geschäftshäuser, Schulen, Anstalten, Hotels etc. in bewährtester Ausführung mit selbstthätiger Wärmeregulierung erstellt unter Garantie:

**R. Breiting, Zürich.**

Alttestes schweiz. Specialgeschäft für Heizeinrichtungen.

**Amerikaneröfen für Dauerbrand, Chamotte-Kachel-Tragöfen**

mit gewöhnlicher Regulierfeuerung oder für Dauerbrand mit Füllschacht und Einsatz.

**Regulier-Cylinderöfen**

mit Blech oder Kachelmantel und Ventilation, Luftheizungsöfen mit Rippenkörper,

**Centralheizungen,**

Trockenanlagen, Sparkocher, Bad- und Wascheinrichtungen erstellen

**GEBR. LINCKE, ZÜRICH.**

Verkaufslokal: 57 Seilergraben 59.  
 Fabrik im Industriequartier.



Die für den **Bau** und **Betrieb** von **Gasanstalten, Chemischen Fabriken, Cementfabriken, Cellulosefabriken, Schweiss- und Puddelwerken, Eisengiessereien**, sowie für **Dampfkessel- und sonstige Feuerungsanlagen** notwendigen

**feuerfesten und säurebeständigen**

Retorten, Form- und Normalsteine, Gloverringe, Mörtel etc.  
 liefert

**THONWERK BIEBRICH, A.-G.**

Biebrich a/Rhein  
 vereinigt mit

**Chamottefabriken C. Kulmiz**

in **Saarau** (Schlesien) und **Halbstadt** (Böhmen).  
 Beste Referenzen und Zeugnisse aus der Schweiz.

**Maschinenfabrik der Actiengesellschaft**

vormals

**Joh. Jacob Rieter & Co. in Winterthur.**

**Turbinen jeder Art.**

Gewöhnliche Regulatoren, Präzisions-Regulatoren.  
 Brems-Regulatoren.

**Kesselschmiede-Arbeiten.**

Wasserleitungsröhren, Reservoirs, genietete Träger.  
 Eiserne Dachkonstruktionen.

**Dynamos**

für **Beleuchtung und Kraftübertragung.**  
 Complete Beleuchtungs-Einrichtungen.

**BOCHUMER VEREIN für BERGBAU und GUSSTAHL-FABRIKATION in BOCHUM, Westfale**

Abtheilung:  
**Feld-, Forst- und Industrie-Bahnen aller Art**

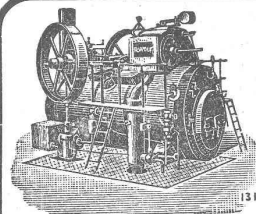
VERTRETEN DURCH

**B. BAARE.**

Berlin NW., Luisen-Str. 31.

Vertreter für die Schweiz:  
**Walter Ernst & Cie. in Winterthur.**

HERSTELLUNG VOLLSTÄNDIGER BAHNANLAGEN.	STÄHLERNE u. HÖLZERNE LOWRIES IN DEN NEUESTEN KONSTRUKTIONEN
PROSPEKTE u. KOSTENANSCHLÄGE STEHEN GERN ZUR VERFÜGUNG.	TENDER-LOCOMOTIVEN. LAGER IN BERLIN u. BOCHUM
WALDBAHNWAGEN.	SCHLEPP- u. WEICHEN.
ZUNGENWEICHEN.	STAHLMULDENKIPPWAGEN
TRANSPORTABLE	DREHSCHLEIBEN
	KURVENRAHMEN



**R. WOLF**

Magdeburg - Buckau.

Bedeutendste Locomobilfabrik Deutschlands.

**Locomobilen**

mit ausziehbaren Röhrenkesseln, von 4—200 Pferdekraft,

leistungsfähigste und dauerhafteste Betriebsmaschinen von unerreicht geringem Brennmaterial-Verbrauch für industrielle Zwecke und für electr. Beleuchtung.

Etwa 100 Locomobilen bis 200 Pferdekraft sind stets auf Lager oder in Arbeit. Zahlreiche Locomobilen bis zu 100 Pferdekraft sind in der Schweiz in Betrieb.

Kostenanschläge u. Referenzen durch die Alleinvertr. für die Schweiz:

**Stirnemann & Weissenbach in Zürich,** welche auf Wunsch auch die Montirung der Locomobilen übernehmen.