

Objektyp: **Advertising**

Zeitschrift: **Schweizerische Bauzeitung**

Band (Jahr): **31/32 (1898)**

Heft 10

PDF erstellt am: **10.07.2024**

Nutzungsbedingungen

Die ETH-Bibliothek ist Anbieterin der digitalisierten Zeitschriften. Sie besitzt keine Urheberrechte an den Inhalten der Zeitschriften. Die Rechte liegen in der Regel bei den Herausgebern. Die auf der Plattform e-periodica veröffentlichten Dokumente stehen für nicht-kommerzielle Zwecke in Lehre und Forschung sowie für die private Nutzung frei zur Verfügung. Einzelne Dateien oder Ausdrucke aus diesem Angebot können zusammen mit diesen Nutzungsbedingungen und den korrekten Herkunftsbezeichnungen weitergegeben werden. Das Veröffentlichen von Bildern in Print- und Online-Publikationen ist nur mit vorheriger Genehmigung der Rechteinhaber erlaubt. Die systematische Speicherung von Teilen des elektronischen Angebots auf anderen Servern bedarf ebenfalls des schriftlichen Einverständnisses der Rechteinhaber.

Haftungsausschluss

Alle Angaben erfolgen ohne Gewähr für Vollständigkeit oder Richtigkeit. Es wird keine Haftung übernommen für Schäden durch die Verwendung von Informationen aus diesem Online-Angebot oder durch das Fehlen von Informationen. Dies gilt auch für Inhalte Dritter, die über dieses Angebot zugänglich sind.

Königlich-Preussisches Ministerium für Handel und Gewerbe.

Zum 1. Oktober d. J. ist infolge der bevorstehenden Eröffnung neuer Baugewerkschulen und der Vermehrung des Lehrpersonals an den vorhandenen Anstalten eine grössere Zahl von **Lehrerstellen** zu besetzen, und zwar für den Unterricht:

1. in Baukonstruktions- und Baumaterialienlehre, Baukunde, Entwerfen, Formenlehre und Freihandzeichnen durch **Architekten**;

2. in Baukonstruktions- und Baumaterialienlehre, Mathematik und darstellender Geometrie, Statik, Festigkeitslehre, Feldmessung und Naturlehre durch **Bauingenieure**.

Die Bewerber müssen mindestens 6 Semester eine technische Hochschule besucht haben und praktische Erfahrung im Baufache besitzen; es ist erwünscht, dass sie eine Diplom- oder Staatsprüfung abgelegt haben. Das etatsmässige Gehalt beträgt ausser dem gesetzlichen Wohnungsgeldzuschusse mindestens 3600 M., im Durchschnitt 4650 M. und höchstens 5700 M. Bei der etatsmässigen Anstellung erhalten die Lehrer den Titel Oberlehrer; sie können später zu Professoren ernannt werden.

Bewerber, die bereits ausreichende Lehrerfahrung besitzen, können sofort mit Anspruch auf Ruhegehalt, Witwen- und Waisenversorgung gemäss den für die Staatsbeamten geltenden Bestimmungen lebenslänglich angestellt werden, andere Bewerber nach zwei Jahren. Letztere erhalten zunächst eine Jahresvergütung, die nach den Verhältnissen des einzelnen Falles bemessen wird, mindestens aber 3600 M. beträgt.

Bewerbungsgesuche sind unter Beifügung einer ausführlichen Beschreibung des Lebenslaufs, sowie beglaubigter Zeugnisabschriften bis zum 1. Mai d. J. an das Königliche Ministerium für Handel und Gewerbe in Berlin, Leipzigerstrasse Nr. 2, einzusenden.

Der Königlich-Preussische Minister
für Handel und Gewerbe,

Im Auftrage:

Hoeter.

Augsburger
Oberlicht-
Fensterschnapper
patentirt in den Cultur-Staaten
concurrentlos!
fünfjährige Garantie!
rationellste Ventilation!
nur mit einer Schnur auf-
zuklappen.
Für einfache Flügel M. 2.-, f. Doppel-
flügel M. 2.50 per Stück complet.
In allen besseren Eisenhandlungen
u. grösseren Baubeschlägefabriken
zu beziehen, od. geg. Nachnahme bei
Adolf Beeri, Augsburg (Bayern)
Atteste von: Königl. städt. Behörden,
Architekten, Ingenieuren, Schlosser-
u. Tischlermeistern, Grossisten etc.
von Deutschland und Ausland.

Wer eine Stelle sucht od. Vakanzen zu besetzen hat, oder sich an techn. Unternehmen beteiligen will p. p., wende sich an den
Deutsch. Techniker-Verkehr
Ph. Presber & Cie.
Frankfurt a. Main.
Für Prinzipale u. Behörden kostenfreier Nachweis techn. Hilfskräfte aller Branchen.

Elektro- Ingenieur.

Schweizer, Absolv. der mechan. Abtlg. d. eidg. Polyt., 9jähr. Werkstattd., Konstruktions-, Laborator- und Montagepraxis, wünscht Stellg. in d. Schweiz, vorzugsw. im Betriebe gr. Elektr.-Werke od. elektr. Bahnen als Betriebsleiter etc. bestehender oder neu entstehender Anlagen. Ist aber auch geneigt, m. Fabrikations- und Installationsfirmen, Vetreterg. u. dgl. in Stellg. z. treten und kann sich bei nachgewies. Rendite und nach ca. 1/2jähriger Thätigkeit mit Kapital bis Fr. 50,000 beteiligen. Beste Zeugnisse und Referenzen.

Anfragen und Offerten unter Chiffre Z Z 1325 an
Rudolf Mosse, Zürich.

Bauzeichner gesucht.

Ein Baugeschäft auf dem Lande sucht einen Bauzeichner, der in Bauaufsicht und Abrechnen gewandt ist, zum Eintritt im Verlaufe des nächsten März. Anmeldungen mit Angabe der Vorbildung, Gehaltsansprüche u. Zeugniskopien nimmt sub Chiffre Z D 1179 entgegen die Annoncen-Expedition

Rudolf Mosse, Zürich.

Bautechniker,

selbständig im Entwerfen, Anfertigen von Werkplänen, Voranschlägen und Abrechnungen findet Anstellung in einem Baugeschäft.

Offerten mit Zeugnisabschriften und Gehaltsansprüchen unter Chiffre Z A 1001 befördert die Annoncen-Expedition

Rudolf Mosse, Zürich.

Bauzeichner,

praktisch und theoretisch erfahren, durchaus selbständiger Arbeiter, für Basel per 1. April gesucht. Zeugniskopien und Referenzen unter Z 73 B an

Rudolf Mosse, Basel erbeten.

Gesucht.

Auf Anfang April d. J. ein jüngerer, der französischen Sprache mächtiger

Maschineningenieur

oder

Techniker.

Offerten mit Gehaltsansprüchen sub O H 1064 an
Orellfüssli-Annoncen, Bern.

Wünsche einen 16jähr. Burschen als **Lehrling** zu einem **Zimmermeister** zu plazieren.
Chr. Schmid, Waisenvater
Herisau.

Angehender Bautechniker

sucht bis anfangs April zur weitem Ausbildung Stelle auf Bau- eventuell **Architekturbureau.**

Offerten unter Chiffre Z Y 1324 an
Rudolf Mosse, Zürich.

Bauareal

beim Bahnhof **Wettingen** zu **verkaufen.**

Gefl. Anfrag. sub Chiffre Z. L. 1361 vermittelt die Annoncen-Expedition
Rudolf Mosse, Zürich.

Techniker

m. längerer Praxis (Zimmererei) wünscht auf Anfang April Stellung in einem Baugeschäft oder Architekturbureau. Gute Zeugnisse stehen zu Diensten.

Gefl. Off. unter Chiffre Z R 1367 an
Rudolf Mosse, Zürich.

Bauführer,

prakt. gebildet, der grössere Bauten selbständig geleitet, guter Zeichner, des Italienischen mächtig, sucht wöglich **dauernde** Stellung.

Gefl. Offerten unter Chiffre Z Z 1450 an
Rudolf Mosse, Zürich.

Junger Architekt

sucht passende **Stellung.**
Gefl. Offerten unter Chiffre Z X 1323 an
Rudolf Mosse, Zürich.

Angehender

Bautechniker

mit 3 1/2jähriger Praxis auf Bureau und Bau, mit besten Referenzen versehen, **sucht** behufs weiterer Ausbildg. auf 1. April a. c. **Stelle.** Off. unter Chiffre Z O 1489 befördert

Rudolf Mosse, Zürich.

Architektenpraxis

mit bedeutenden Aufträgen **sofort zu veräussern.**

Anmeldungen unter Chiffre Z Z 1475 vermittelt die Annoncen-Expedition
Rudolf Mosse, Zürich.

Geometer

sucht für einige Monate **Beschäftigung.** Offerten unt. Chiffre Z L 1486 an

Rudolf Mosse, Zürich.

Für Baumeister und Cementier

sehr günstige Gelegenheit zum Bezug von **prima Qualität Beton** und **Sand** mit **Geleiseanschluss** der **N. O. B.** ca. 9 Kilom. von Zürich entfernt. Auch wäre einem jungen Cementarbeiter beste Gelegenheit geboten, ein eigenes Cementgeschäft, das vor jeder Konkurrenz bestehen kann, zu gründen.

Offerten unter Chiffre **Kc 1091 Z** an **Haasenstein & Vogler, Zürich.**

Gesucht:

Für einen kräftigen Jüngling von 17 Jahren mit Sekundarschulbildung ein tüchtiger Baumeister, bei welchem er in allen Zweigen des Bau-faches **praktischen** und technischen Unterricht erhält. Erwünscht wäre, wenn derselbe von seinem Lehrmeister zugleich in Pension genommen werden könnte.

Gefl. Offerten unter Angabe der Bedingungen beliebe man unter Chiffre Z 836 Q zu richten an

Haasenstein & Vogler, Zofingen.

Civil-Ingenieur.

Für ein lukratives **Fabrikations-Geschäft** wird ein im Bau von **Eisenkonstruktionen** erfahrener, polytechnisch gebildeter **Ingenieur** mit **Kapitaleinlage** von **60 bis 100 Mille** gegen Sicherstellung gesucht. Eintritt baldmöglichst nach Uebereinkunft. Offerten sub Chiffre R 991 Z an die Annoncen-Expedition
Haasenstein & Vogler, Zürich.

Junger Ingenieur

oder **Geometer** gesucht, für Feld- und Bureauarbeiten, auf ein technisches Bureau der Ostschweiz. Würde event. als Teilhaber aufgenommen. Eintritt sofort.

Offerten unter Chiffre **H 260 Ch** an **Haasenstein & Vogler, Chur.**

Bautechniker,

bisher techn. und kaufmännischer Leiter einer Cementkunststeinfabrik, welcher gleichzeitig die Baumeisterkundschaft besucht hat, sucht per 1. April neues Engagement in gleicher Branche.

Offerten unter Chiffre S c 742 Y an **Haasenstein & Vogler, Bern.**

Formwerkzeuge

aus Stahl und Bronze für

Kunststeinfabrikation

empfiehlt

Fr. Kienast, Winterthur.

NB. Illustrierter Preis-courant steht zu Diensten.

Opalin.

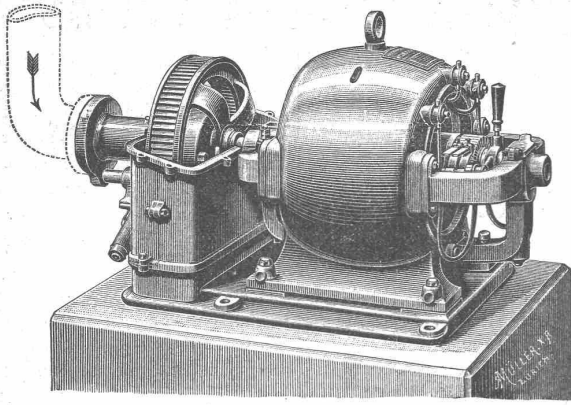
Opalfarbiges, gewalztes Glas. Bester Wandbelag in Platten bis 10 m² für Spitäler, Restaurants etc. Englische **Closet- und Toiletten-Einrichtungen.** Trog-Closets für Schulen und Fabriken.

Passavant Iselin & Co., Basel.

Bautechniker,

im Entwerfen, Anfertigen von Werkplänen, Voranschlägen und Abrechnungen geübt, sucht auf Anfangs April seine Stellung zu ändern, auf Bureau oder Bauplatz.

Offerten sub Chiffre Z A 1501 an
Rudolf Mosse, Zürich.



Hochdruckturbine mit direkt gekuppelter Gleichstromdynamo.

Maschinenfabrik der Aktiengesellschaft

vormals

Joh. Jacob Rieter & Co. in Winterthur

Abteilung für Elektrotechnik.

Complete Centralanlagen für Kraft- und Lichtverteilung
jeder Art und Grösse.

Elektrisch betriebene Krahn, Werkzeugmaschinen,
Ventilatoren, Pumpen, Schiebebühnen etc.

— **Elektrometallurgie.** —

SPECIALITÄT:

Uebernahme completer Turbinenanlagen mit Präcisions-Regulierung.

Ausstellung Genf: 2 Goldene und 1 Silberne Medaille.

Holzceement-, Dachpappen- und Isoliermittel-Fabrik

Brändli & C^{IE}, Horgen.

Zinnen - Abdeckungen. — Holzplästerung.

Asphalt - Kegelbahnen.

Specialität in

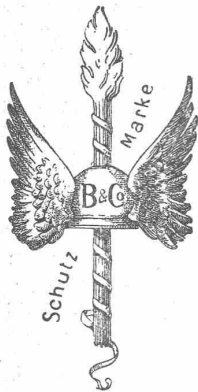
Asphalt-Arbeiten,

Trockenlegung feuchter Lokale,

Wasserdichte Isolierungen.

Telegramme: **Asphalt Horgen.**

Telephon.



Kassenfabrik

(gegr. 1840)

28 Hottingerstrasse 28.

Garantiert

feuerfeste und solide

Panzerkassen

in

eleganter Bauart.

Geld- und Bücherschränke,

Kassetten, Geldkörbe

etc. etc.

Kalksteinbruch Regensberg, Zürich.

Besitzer: Theod. Matthiessen, Steinmetzgeschäft, daselbst.

Hellgelber, harter, äusserst wetterbeständiger Kalkstein

für Sockel, Kunstbauten, Fassaden, Bekleidungen etc.,

ausgeführte Bauten: Bundesrathaus Bern, Seidenhofmittelbau Luzern, Schloss Wart, Schloss Robert Schwarzenbach, Alpenquaischloss, Villa Cramer-Waser. 4 Geschäftshäuser, Mythenstrasse, Zürich.

Grotten- und Bordürensteine von den Lägern.

Repräsentant und Lieferant des in Zürich, Basel, Neuenburg zu unzähligen Bauten verwendeten

Savonnières-Kalkstein,

sowie hellgelber lothringer oolith. Kalkstein,

Baveno Granit, Gotthard-Granit, farbiger Sandstein, Rhein. Schlemmsteine etc.

Lieferung fertiger Steinmetzarbeiten.

Für Ingenieure und Baumeister.

Einheitliche Ausmaass- und
Kostenvoranschlagsformulare, Accord-
bedingungen, Rapportbücher, Werk-
verträge und Lohnbücher empfehlen
ab Lager (Preislisten gratis)

Billwiler & Kradolfer,
Techn. Versandgeschäft
Zürich.

Backsteinmaschinen

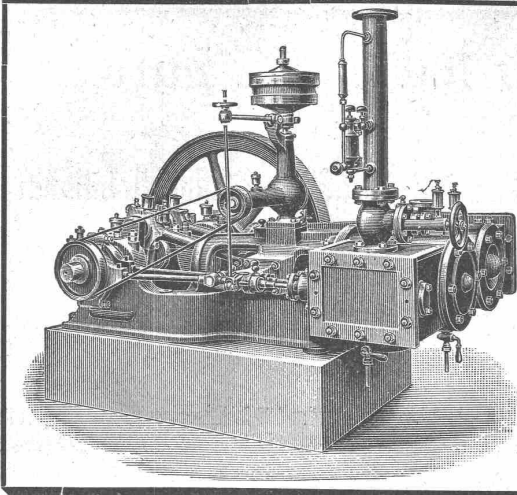
nach bewährtem System (Leistung per Stunde 2500 bis
3000 Stück) liefert

M. Koch, Eisengiesserei, Zürich
(Maschinenfabrik).

Specialitäten für Ingenieure, Architekten und Baumeister.

Reissbretter, Zeichentische, Reisschienen u. Winkel, Reisszeuge, Masstäbe, Rechenschieber, Rollbandmasse, Schwungkurven und Radien, Gliedermeter,	Positiv-Lichtpauspapier (ohne Säurebad), Negativ-Lichtpauspapier, Lichtpausleinen, Pausleinwand, Profil- u. Millimeterpapier Zeichenschnüre, Pauspapiere,	Technische Farben in Stücken, Tuben und Näpfen, Ausziehtusche, schwarz und farbig, Farbstifte, Bleistifte, nur beste Marken.
---	--	--

Gebrüder Fretz, Abt. Papeterie, Zürich.



MASCHINENFABRIK BURCKHARDT, BASEL

Aktiengesellschaft.

Specialität in:

Trockenen Schieber-Compressoren u. Vacuumpumpen Patent Burckhardt & Weiss.

Vorzüge:

Grosse Leistungsfähigkeit bei kleinen Dimensionen, daher billige Anschaffungskosten. Keine Ventile; zwangläufige Steuerung. Einfachheit der Konstruktion. Keine Reparaturen. Leichte Zugänglichkeit. Geräuschloser Gang. Grösste Betriebssicherheit. Trockene Druckluft.

Volumetr. Wirkungsgrad garantiert **90 pCt.**

Bis jetzt wurden **ca. 2000 Maschinen** nach System «Burckhardt & Weiss» ausgeführt. Prospekte, Indikatordiagramme etc. stehen auf Verlangen zu Diensten.

Kündig Wunderli & Cie.

Maschinenfabrik

Uster

bauen

Ventilatoren

mit

Wasserdruck

für

Hôtels, Restaurants,
Schulhäuser, Schlachthäuser,
Spitäler, und Privatwohnungen.

Absolut geräuschloser Gang,
geringster Wasserverbrauch
und genaue Luftregulierung.

Pferdestall-Einrichtungen

erstellen nach eigenen, patentierten Konstruktionen und Modellen

Gebr. Lincke,

Zürich.

— Höchste Auszeichnungen —

Kataloge und Kostenanschläge gratis.

Geiger'sche Fabrik

für Strassen- und Haus-Entwässerungsartikel
Karlsruhe (Baden).

Konstruktionsbureau für Kanalisation.
Fabrikation und Lager sämtlicher Entwässerungsartikel.

„System u. Patent Geiger“, als:
Spül-, Stau- und Absperrvorrichtungen für Kanäle aller Profile und Grössen
Schachtabdeckungen,
Strassen-, Hof- u. Haussinkkasten, Fettfänge,
Regenrohr-Sinkkasten, Wassersteinsiphons u. s. w.
Krahn- und Schlammabfuhrwagen
für Hand- u. Pferdebetrieb zum Reinigen der Sinkkasten.

Fabrikation von Eisele's Gasbadeofen

für Schul-, Volks- und Mannschaffs-Brausebäder.
Illustrierte Preisverzeichnisse kostenfrei.

Waagen-Fabrik J. Ammann & Wild,

Ermatingen und St. Gallen.

Waagen

jeder Konstruktion, von der kleinsten Tafelwaage bis zur grössten Brückenwaage.
Prima Referenzen. — Man verlange gefl. Preiscurant.

BOCHUMER VEREIN für BERGBAU und GUSSTAHL-FABRIKATION in BOCHUM, Westfale

Abtheilung:
Feld-, Forst- und Industrie-Bahnen aller Art

VERTRETEN DURCH
B. BAARE.
Berlin NW., Luisen-Str. 31.

HERSTELLUNG VOLLSTÄNDIGER BAHNANLAGEN.
PROSPEKTE u. KOSTENANSCHLÄGE STEHEN GERN ZUR VERFÜGUNG.TENDER-LOCOMOTIVEN.
SCHLEPP- u. WEICHEN.
WALDBAHNWAGEN.
STÄHLERNE u. HÖLZERNE LOWRIES IN DEN NEUESTEN KONSTRUKTIONEN.
LAGER in BERLIN u. BOCHUM.
STAHLMULDENKIPPWAGEN.
ZUNGENWEICHEN. TRANSPORTABLE - DREHSCHLEIBEN. KURVENRAHMEN.

Vertreter für die Schweiz:
Walter Ernst & Cie. in Winterthur.

Wegen Mangel an Platz billig zu verkaufen.

1. Abgebundenes tann. **Bauholz** von einer Festhütte, ca. 350 m³, teils scharfkantig und nicht verlockt und verschnitten. Dimensionen 1²/₁₅—2¹/₂₅ cm stark, Längen 1,50—15 m.
2. **Verschalungsbretter**, rauh, 24 mm dick vollständig lufttrocken, kantig umschnitten ca. 7000 m².

Anfragen sub Chiffre M 20 S befördert
Rudolf Mosse, Zürich.

Sparsamste Betriebsmaschinen für Landwirtschaft sowie Gross- und Klein-Industrie.

LOCOMOBILEN

von 4- bis 200 Pferdekraft mit ausziehbaren Röhrenkesseln

R. Wolf

PREUSS. GOLDENE Staats-Medaille BERLIN 1896.

MAGDEBURG-BUCKAU.

Bedeutendste Locomobilfabrik Deutschlands.

Allein-Vertreter für die Schweiz:
STIRNEMANN & WEISENBACH, ZÜRICH.

Kalk-u. Cementfabriken Beckenried Akt.-Ges. in Zürich

Direktion: A. Steinbrunner, Rietterstrasse 48 Zürich-Enge.

Grösste Leistungsfähigkeit in 1^a Hydraulischem Schwerkalk- und Portland-Schlacken-Cement
mit Garantie prompter Lieferung.

Fabriken in: **Beckenried** (Vierwaldstätter-See) und **Zürich-Gieshübel** (Sihlthalbahn).

Unsere Produkte werden auf höchste Festigkeit und Volumenbeständigkeit garantiert.

Sämtliche Korrespondenzen sind nach Zürich II zu adressieren.

Telegraphadresse: **Beckenriedkalk Zürich.**

Telephon Nr. 1749.

THONWERK BIEBRICH, A.-G.

Biebrich a/Rhein
vereinigt mit

Chamottfabriken C. Kulmiz

in **Saarau** (Schlesien) und **Halbstadt** (Böhmen),
beste Referenzen und Zeugnisse aus der Schweiz,
liefert

die für den **Bau** und **Betrieb** von **Gasanstalten, Chemischen Fabriken, Cementfabriken, Cellulosefabriken, Schweiss- und Puddelwerken, Eisengessereien**, sowie für **Dampfkessel- und sonstige Feuerungsanlagen** notwendigen

feuerfesten und säurebeständigen Produkte

Retorten, Form- und Normalsteine, Gloverringe, Mörtel etc.

gegr. 1861 Lokomobilen - Fabrik MAGDEBURG - BUCKAU

ARRETT SMITH

& Co. 4-200 Pferdekr. Gering. Kohlenverbr.
Wellrohrfeuerbüchsen. 5 Jahre Garantie

LOKOMOBILEN

Vertreter: W. Thiele, Zürich, Gessner-Allee 54. Listen etc. frei.



Ferd. Schaeufele, Esslingen a. N.

Holzwarenfabrik

Liefert billigst nach Zeichnung

**Thüren u. Fenster, Baustäbe,
Bauornamente, Dreherarbeiten.**

Feuersichere Decken

System Schürmann.

Schalldicht. — Tragfähig. — Billig.

Amtl. gepr. vide Schweiz. Bauzeitung, 7. Aug. 1897.

**Bonner Verblendsteine und Spaltsteine
Rheinische Schwemmsteine.**

Telephon 3694. — **Felix Beran, Zürich.** — Stoekerstr. 39.

Bekanntmachung.

Wir bringen technischen Kreisen zur gefl. Notiznahme, dass wir uns die Lieferung von Kartenpapieren für Nivellements- und Uebersichtspläne, Eisenbahn- und Strassen-Vermessungen, Land-, Forst- und Flurkarten, Kataster- und Stadtpläne, Bau- und Eingabepläne, Profile etc. zur Specialität gemacht haben. Wir empfehlen folgende Marken: Echt Whatmann, Eichelzweig und Hammer in Rollen und in Bogen beliebiger Stärke, auch auf Karton oder Leinwand aufgezogen, offen oder zum Zusammenlegen und mit Battist- oder grün Seidenband benäht. — Wir haben weder Vertreter noch Reisende und bitten daher, unsere Musterbücher zu verlangen. Gleichzeitig machen wir auf unsere illustrierte Hauptpreisliste aufmerksam, die bei Bedarf in Zeichen-, Mal- und Vermessungsinstrumenten und -Utensilien jedem Techniker als Leitfaden willkommen sein wird.

Billwiller & Kradolfer,

Technisches Versandgeschäft,

Zürich, Klausiusstrasse Nr. 38, b. Polytechnikum.

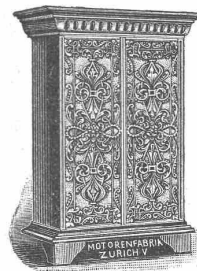
C. HOFFMANN,

Motorenfabrik, Zürich V.

Abteilung Centralheizung.

Warmwasser-, Niederdruck-,
Dampf-, Etagen- etc. Heizungen.
Trocken- und Lüftungsanlagen.

Sachgemässe Ausführung unter Garantie,
mit modernsten Heizkörpern.



Pferdestall- und

Sattelkammer-Einrichtungen,
Säulen, Schienen, Gitter, Krippen, Rauffen,
Wand- und Bodenbelag.

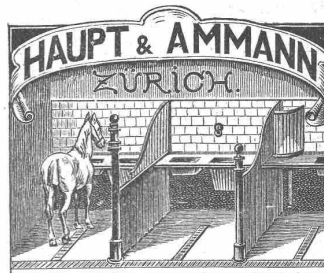
Trägereinrichtungen für Fahr- und Reitgeschirre.

Musterstallung

in unserer Fabrik: Steinstrasse 64.

Bureau: Seidengasse 5. Teleph. 2802.

Entwürfe und Berechnungen kostenfrei.



Gummiwarenfabrik H. Speckers W^{we}

Zürich, Verkaufsmagazin:
Kuttelg. 19.

Specialität: Fabrikation von
garantiert wasserdichten **Regen-
mänteln, Taucheranzügen, Wasser-
hosen, Grubenjacken, Pferde-
und Wagendecken** aus Kautschuk.

Preislisten und Voranschläge zu
Diensten.

