

Objektyp: **Advertising**

Zeitschrift: **Schweizerische Bauzeitung**

Band (Jahr): **31/32 (1898)**

Heft 19

PDF erstellt am: **11.09.2024**

Nutzungsbedingungen

Die ETH-Bibliothek ist Anbieterin der digitalisierten Zeitschriften. Sie besitzt keine Urheberrechte an den Inhalten der Zeitschriften. Die Rechte liegen in der Regel bei den Herausgebern. Die auf der Plattform e-periodica veröffentlichten Dokumente stehen für nicht-kommerzielle Zwecke in Lehre und Forschung sowie für die private Nutzung frei zur Verfügung. Einzelne Dateien oder Ausdrucke aus diesem Angebot können zusammen mit diesen Nutzungsbedingungen und den korrekten Herkunftsbezeichnungen weitergegeben werden. Das Veröffentlichen von Bildern in Print- und Online-Publikationen ist nur mit vorheriger Genehmigung der Rechteinhaber erlaubt. Die systematische Speicherung von Teilen des elektronischen Angebots auf anderen Servern bedarf ebenfalls des schriftlichen Einverständnisses der Rechteinhaber.

Haftungsausschluss

Alle Angaben erfolgen ohne Gewähr für Vollständigkeit oder Richtigkeit. Es wird keine Haftung übernommen für Schäden durch die Verwendung von Informationen aus diesem Online-Angebot oder durch das Fehlen von Informationen. Dies gilt auch für Inhalte Dritter, die über dieses Angebot zugänglich sind.

Schweizerische Bauzeitung

Wochenschrift

für Bau-, Verkehrs- und Maschinentechnik

Herausgegeben
von

A. WALDNER

Flössergasse Nr. 1 (Selnau) ZÜRICH.

Verlag des Herausgebers. — Kommissionsverlag: Ed. Rascher, Meyer & Zeller's Nachfolger in Zürich, Rathausquai 20.

Organ

des Schweizer. Ingenieur- und Architekten-Vereins und der Gesellschaft ehemaliger Studierender des eidg. Polytechnikums in Zürich.

Abonnementspreis:
Ausland... Fr. 25 per Jahr
Inland... „ 20 „ „

Für Vereinsmitglieder:
Ausland... Fr. 18 per Jahr
Inland... „ 16 „ „
sofern beim Herausgeber
abonniert wird.

Abonnements
nehmen entgegen: *Herausgeber, Kommissionsverleger*
und *alle Buchhandlungen*
und *Postämter*.

Insertionspreis:
Pro viergespaltene Petitzeile
oder deren Raum 30 Cts.
Haupttitelzeile: 50 Cts.

Inserate
nimmt allein entgegen:
Die Annoncen-Expedition
von
RUDOLF MOSSE
in *Zürich, Berlin, Breslau,*
Dresden, Frankfurt a. M.,
Hamburg, Köln, Leipzig,
Magdeburg, München,
Nürnberg, Stuttgart, Wien,
Frag, London.

Bd XXXI.

ZÜRICH, den 7. Mai 1898.

N^o 19.

Stellenausschreibung.

Das **Amt des Stadtgenieurs**, durch Rücktritt des bisherigen Inhabers frei geworden, wird zur Bewerbung ausgeschrieben. Die Besoldung beträgt je nach den Leistungen und dem Dienstalter jährlich Fr. 4500 bis 7000. Auskunft über die Obliegenheiten erteilt der Vorstand des Bauwesens I, Herr Stadtrat Süss, Stadthaus, 3. Stock.

Anmeldungen sind bis **zum 27. Mai 1898** schriftlich unter Beifügung etwaiger Ausweise über Bildung und bisherige Thätigkeit an den Vorstand des Bauwesens I zu richten.

Zürich, den 3. Mai 1898.

Der Stadtrat.

Stelle-Ausschreibung.

Bei der Eisenbahnabteilung des Post- und Eisenbahndepartementes ist die neu geschaffene Stelle eines weitern **Kontrollingenieurs für die elektrischen Bahnen** und die mit den Bahnen in Berührung kommenden Starkstromleitungen zu besetzen.

Besoldung gemäss Gesetz vom 2. Juli 1897: Fr. 4000 bis 5500, nebst den gesetzlichen Reiseentschädigungen.

Anmeldungen, von einem curriculum vitae und Zeugnissen über Studien, bisherige Praxis etc. begleitet, sind **bis 16. Mai** dem unterzeichneten Departement schriftlich einzureichen.

Bern, den 29. April 1898.

Eidg. Post- und Eisenbahndepartement,
Eisenbahn-Abteilung.

Konkurrenz-Ausschreibung.

Der Unterzeichnete bringt hiemit seine neu zu erstellende **Warmwasserheizung** für seine ganze Gewächshäuseranlage zur Konkurrenz.

Bewerber wollen sich gefl. so bald wie möglich melden an
S. Hürbin, Handlungsgärtner, Burgdorf.

Maschinen-Ingenieur gesucht.

Das **Schweizerische Generalkommissariat für Paris 1900** sucht einen polytechnisch gebildeten, schweizerischen **Maschinen-Ingenieur** mit mehrjähriger Praxis im allgemeinen Maschinenbau auf die Dauer der Arbeiten für die Weltausstellung Paris 1900. Antritt der Stelle nach Ueberkunft.

Offerten sind zu richten an:
das **Schweiz. Generalkommissariat, Rue de Hollande, Nr. 12, in Genf,**
oder an den **Schweizer. Generalsekretär A. Jegher, im Börsengebäude**
Zürich, woselbst nähere Auskunft erteilt wird.

Einzig echte Mettlacher
Steinzeug-Bodenplatten,
glasierte Wandplatten, Stallklinker und Röhren;
wetterbeständige **Bauterracotta** (matt und in Majolica),
Figuren und Vasen zu Bauzwecken und für Gärten von
VILLEROY & BOCH in Mettlach und Merzig.
Verblendsteine
von **PH. HOLZMANN & Cie.** in Frankfurt a/M.
Saargemünder Thonplatten, stahlhart gebrannt
von **A. BRACH** in Kleinblittersdorf.
Prima Schlackenwolle
Ladenständer. Decor. Bauguss von **C. Flink, Mannheim.**
Vertreter: **EUGEN JEUCH** in **Basel.**
— Naturmuster und Preiscurant zu Diensten. —

Schweren hydraulischen Kalk

in zuverlässiger, vorzüglicher Qualität liefert die
Cementfabrik
Fleiner & Cie., Aarau.

Waagen-Fabrik J. Ammann & Wild,

Ermatingen und St. Gallen.

Waagen jeder Konstruktion, von der kleinsten Tafelwaage
bis zur grössten Brückenwaage.
Prima Referenzen. — Man verlange gefl. Preiscurant.

Steinbruch-Gesellschaft Ostermündingen

bei **Bern.**
Blauer und gelber Sandstein. Lieferung als Rohmaterial
aufs Mass in jeder Grösse oder behauen nach Plänen und Zeichnungen.
Fluatlieferung zur Erhärtung des Materials.

BEZUGSQUELLENBUCH FÜR DAS BAU- UND INGENIEURWESEN.

HERAUSGEGEBEN VON DER

REDAKTION DER ZEITSCHRIFT „DER DEUTSCHE STEINBILDHAUER“.

ZU BEZIEHEN DURCH ALLE
BUCHHANDLUNGEN (PREIS M. 7.50).

EDUARD POHL'S VERLAG
MÜNCHEN.

Parquetfabrik Altstetten (Zürich) Matthys & Reiser (vorm. Isler & Cie.)

empfehlen ihr ausgezeichnetes Fabrikat in **Kurz-Riemen** und **Tafeln** vom einfachsten bis zum reichsten Dessin in tadelloser Ausführung. — Specialität: **Asphaltriemen**.
Pitch-Pine, tannene engl. Riemen, Krallentäfer. — **Parquets**: Patent + 8840.

Erste Schweiz. MOSAIKPLATTENFABRIK

Huldreich Graf
WINTERTHUR
 empfiehlt ihr Fabrikat als:
MOSAIKPLATTEN
 für Bodenbeläge jeder Art von den einfachen billigeren bis zu den reichsten Dessins, mit glatter und geriefter Oberfläche.
 Zeichnungen und Preiscurants zu Diensten.

Hofer & Co., Lithographie, Zürich

empfehlen sich den HH. Ingenieuren, Architekten, Technikern für Herstellung von Kopien in kleinen und grossen Auflagen mittelst ihrem **direkten Kopierverfahren**.

Die Zeichnung auf Pauspapier genügt, um lithographische Kopien in irgend **einer** oder **mehreren Farben** zu machen, auf **jedes gewünschte Papier** (gewöhnliches Schreibpapier, Zeichnungspapier, Pausleinwand etc.). Dimensionen **genau** wie Originalzeichnung. Originalzeichnung geht **tadellos** zurück.

Eignet sich mit **unerreichtem Vorteil** vor jedem andern Verfahren für Reproduktionen von architektonischen Plänen, Projektzeichnungen, technischen Beilagen zu Berichten, Kataster- und Situationsplänen, Maschinenzeichnungen etc. etc.

Wir bitten Prospekte zu verlangen.

Verlag von **Querprofilpapieren** mit Centimeter- und Millimeter-Einteilung.

The Della Casa Granite Quarries of Italy, Limited, Baveno.

Bavenogranit

Vorzüglichstes, vollkommen wetterbeständiges Material, namentlich für Sockel, Stufen, Postamente, Säulen, Bassins etc.

Mechanische Werkstätten.

Ehrendiplom, goldene und silberne Medaillen von diversen Ausstellungen.
 Vertreter für die deutsche Schweiz:

Alfred Weber, Architekt,
 Freigutstrasse 8, **Zürich II.**

Die Wallenstadter Roman- & Portland-Cementfabrik A.-G. in Ennenda

empfehlen sich zur Lieferung ihrer vorzüglichen Fabrikate, als

1^a Roman-Cement,
1^a Schweren hydraulischen Kalk.

Sorgfältige und prompte Bedienung.
 Korrespondenzen gefl. nach Ennenda.

Backsteinmaschinen

nach bewährtem System (Leistung per Stunde 2500 bis 3000 Stück) liefert

M. Koch, Eisengesserei, Zürich
 (Maschinenfabrik).

Schweizerische Kohlenstaubfeuerungs-Aktien-Gesellschaft

(Patente Wegener u. a.)

Zürich II, Bodmerstrasse Nr. 7.

Ausführung u. Rekonstruktion von gewerblichen Feuerungsanlagen aller Art.

Einzig **ganz automatische** Feuerung.

Vollständig rauchfreie Verbrennung.

Höchste Ausnützung des Brennmaterials und dadurch erzielte nachgewiesene

Kohlensparnis von **10-40%**.

Denkbar günstigste **Schonung** der **Heizflächen**.

Angenehmer, gleichmässiger, müheloser Betrieb.

— Prospekte und Gutachten zur Verfügung. —

Dynamit-Nobel Aktiengesellschaft Fabrik in Isleten

Kanton Uri.

— Gegründet im Jahr 1873. —

Bureau in **Zürich I**: Sihlhofgasse 9. — Telefon Nr. 1143. Telegrammadr. „Dynamite“.

Liefert die besten Sorten von Sprengelatine, Gelatine-Dynamit und schwachem Dynamit für Steinbrüche etc.

Im Jahre 1897 in Isleten ganz neu eingerichtete

Fabrik für Sicherheitszündschnüre. Rauchloses Jagdpulver

Lanite.

Bestes bis jetzt bekanntes, rauchloses Pulver.

Einfuhr und Verkauf vom Eidg. Militärdepartement erlaubt.

Lieferanten der Schweiz. Eidgenossenschaft.

Schweiz. Landesausstellung Genf 1896 — **Silberne Medaille.**

Meyer's Steinkitt.

Seit vielen Jahren **anerkannt bewährtestes Mittel** zum Kitten und Ersetzen aller Arten von Steinen, verschiedenartigste Verwendungsweise, worüber genaue Gebrauchsanweisungen; für besondere Fälle wird seitens der Fabrik jede Auskunft erteilt. **Von einer Reihe von Staatsbauleitungen vorgeschrieben.** Vielfach erprobt an Kirchen, Monumenten, Fassaden. Schutzmarke in allen Industrielandern eingetragen.

Meyer's Steinkittfabrik C. Hülsmann.

Freiburg i. Baden.

Telegramm-Adresse: **Kittmann Freiburgreisgau.**

Vertreter für die Schweiz:

Herr **E. Friedr. Meyer**, Metropol, Stadthausquai 11, Zürich (Teleph. Nr. 3192).

„ **Joh. Rühle**, Gallusplatz 28, St. Gallen.

„ **Chr. Färber**, Laufen (Kanton Bern).

„ **Charles Chamorel**, Entrepreneur, Lausanne (Telephon Nr. 6).

Maschinenfabrik der Aktiengesellschaft

vormals

Joh. Jacob Rieter & Co. in Winterthur.

Turbinen jeder Art.

Gewöhnliche Regulatoren, Präzisions-Regulatoren, Brems-Regulatoren.

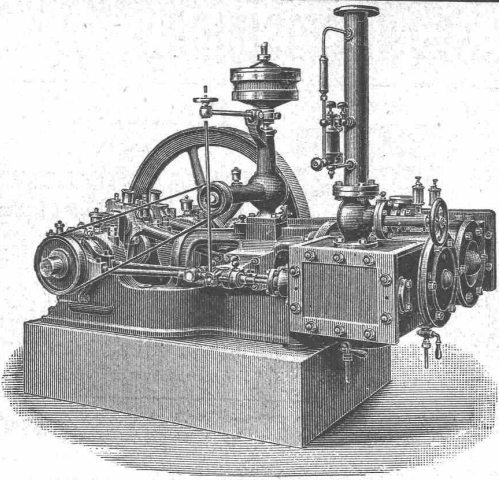
Kesselschmiede-Arbeiten.

Wasserleitungsröhren, Reservoirs, genietete Träger.
 Eiserne Dachkonstruktionen.

Dynamos

für **Beleuchtung und Kraftübertragungen.**

Complete Beleuchtungs-Einrichtungen.



MASCHINENFABRIK BURCKHARDT, BASEL

Aktiengesellschaft.

Specialität in:

Trockenen Schieber-Compressoren u. Vacuumpumpen
Patent Burckhardt & Weiss.

Vorzüge:

Grosse Leistungsfähigkeit bei kleinen Dimensionen, daher billige Anschaffungskosten. Keine Ventile; zwangläufige Steuerung. Einfachheit der Konstruktion. Keine Reparaturen. Leichte Zugänglichkeit. Geräuschloser Gang. Grösste Betriebssicherheit. Trockene Druckluft.

Volumetr. Wirkungsgrad garantiert **90 pCt.**

Bis jetzt wurden **ca. 2000 Maschinen** nach System «Burckhardt & Weiss» ausgeführt. Prospekte, Indikatordiagramme etc. stehen auf Verlangen zu Diensten.

Anzeige.

Den Herren Architekten und Baumeistern, sowie meiner werthen Kundsamen und einem weitem Tit. Publikum bringe ich hiemit ergebenst zur Anzeige, dass

Herr de Grada, Dekorationsmaler

seit 1. Mai a. c. als Associé in mein Geschäft eingetreten ist und dass dasselbe nunmehr unter der neuen Firma

Thal & de Grada,

Atelier für sämtliche Dekorations- und Flachmalerarbeiten,
Zürich II

weitergeführt wird.

Indem ich für das mir bisher geschenkte Vertrauen bestens danke, bitte ich, dasselbe auch auf die neue Firma gütigst übertragen zu wollen.

Hochachtungsvoll

Rich. Thal, Dek.-Maler,
Zürich II.

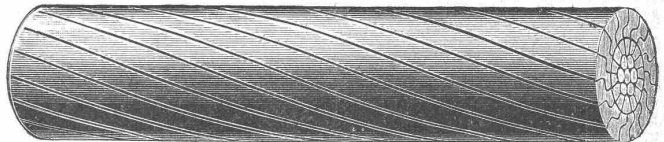
Felten & Guilleaume

Carlswerk Mülheim am Rhein.

Eisen-, Stahl-, Kupfer- und Bronze-Drahtfabrik-, Drahtseilerei, Drahtwarenfabrik, Verzinkerei, Kupferwerk, Fabrik von Telegraphen-, Telephon- und Lichtkabeln aller Art, Dynamodraht und Installationsleitungen.

Fabrikations-Specialitäten:

Drahtseile verschlossener Konstruktion



für Luftbahnlaufseile, Trajekt- und Brückenseile, Bergbahnseile.

Stahldrahtarmierte Bleirohre

für Wasserleitungen etc.

bilden einen ausgezeichneten Ersatz für gusseiserne Rohre oder einfache Bleirohre überall da, wo in Folge von örtlichen Schwierigkeiten die Verwendung der letztern ausgeschlossen

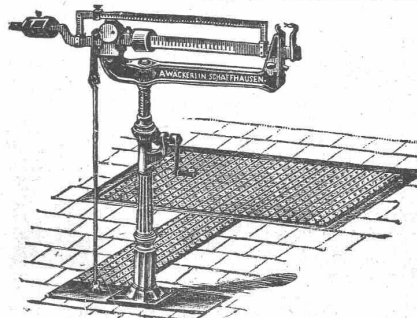


Querschnitt in 1/2 nat. Grösse der durch das Y bei Amsterdam verlegten Rohre.

erscheint, im besonderen, wenn es sich darum handelt, gegen inneren und äusseren Druck widerstandsfähige Rohrleitungen durch Flüsse, Kanäle, Seen, Gebirge, Tunnels etc. zu verlegen.

Vertreter für die Schweiz: **Kägi & Cie., Winterthur.**

Goldene Medaille Genf 1896.



Beste Zeugnisse von 4 schweiz. Hauptbahnen, Gemeinden und Privaten zu Diensten.

Garantie für Exactität und Solidität.

Neuester Preiscurant gratis und franko.

Zeugnisse über 10—15jährigen Bestand ohne Reparatur.

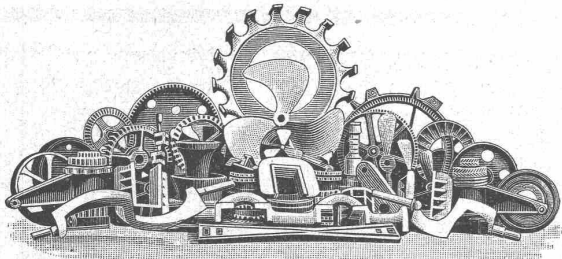
Goldene Medaille (einzige höchste Auszeichnung in dieser Branche) Neuenburg 1887

Alb. Wackerlin,
 Waagentabrik in Schaffhausen.
 Specialität von Waagen

für Eisenbahnen, Landfuhrwerke, Fabriken, Landwirte, Weinbändler, Bierbrauer, Kaufleute, Müller, Metzger, Cementfabriken etc. von 2 Kilo bis 30 Tonnen Tragkraft unter äusserst günstigen Bedingungen.

Stahlfaçonguss.

Martinstahlguss, Tiegelstahlguss, Temperstahlguss
 Aktiengesellschaft der Eisen- und Stahlwerke
 von **Georg Fischer, Schaffhausen.**



Material für Eisenbahnen, Maschinenbau und Eisenkonstruktionsanstalten, sowie für alle Zweige der Industrie.

Für **Dynamomaschinen Special-Stahlguss.**
 Absolut porenfreie und saubere Abgüsse bis zum Gewichte von 3000 kg. per Stück.

Zahnräder aller Art

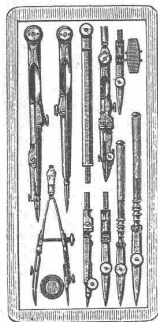
nach Modell oder ohne Modell, mit der Maschine geformt.

Prompte Lieferung. Billige Preise.

== Weicheisengiesserei. ==

Schürmanndecken, Bonner Verblendsteine, Schwemmsteine,

Felix Beran,
Zürich.
Stockerstr. 39.
Telephon 3469.



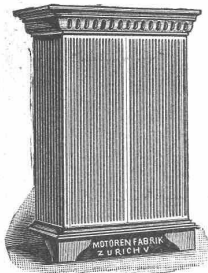
Gysi & Co., Aarau.

Fabrikation feinsten

Präcisions-Reisszeuge

für Ingenieure, Architekten, Techniker etc.

→ Illustrierte Preislisten ←
gratis und franko.

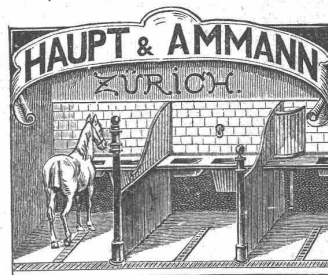


C. Hoffmann & Co.,

Motorenfabrik, Zürich V.

Abteilung Centralheizung.

Warmwasser-, Niederdruck-,
Dampf-, Etagen- etc. Heizungen.
Trocken- und Lüftungsanlagen.
Sachgemässe Ausführung unter Garantie,
mit modernsten Heizkörpern.



Pferdestall-
und

Sattelkammer-Einrichtungen,
Säulen, Schienen, Gitter, Krippen, Rauffen,
Wand- und Bodenbelag.
Trägergerüste für Fahr- und Reitgeschirre.

Musterstallung
in unserer Fabrik: Steinstrasse 64.
Bureau: Seidengrasse 5. Teleph. 2862.
Entwürfe und Berechnungen kostenfrei.



Rollbahnschienen und Schwellen
aus der **Burbacherhütte**

sind in verschiedenen Profilen nebst dem dazu gehörenden
Kleineisenzeug

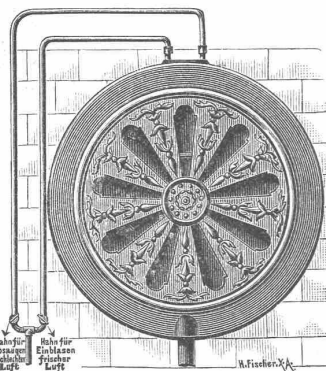
stets vorrätig bei



Kägi & Co., Winterthur.

Kündig Wunderli & Cie.

Maschinenfabrik



Uster

bauen

Ventilatoren

mit

Wasserdruck

für
Hôtels, Restaurants,
Schulhäuser, Schlachthäuser,
Spitäler, und Privatwohnungen.

Absolut geräuschloser Gang,
geringster Wasserverbrauch
und genaue Luftregulierung.

E. Friedr. Meyer

Freiburg i. B. Steingeschäft Zürich Metropoli
Telephon empfiehlt Telephon

Gleichfarbige weisse Vogesen-Sandsteine
(sogen. Belforter Steine),

Gleichfarbigrote Pfälzer-Sandsteine,
Gleichfarbigrote Main-Sandsteine,
Savonnières, Courson, Echailion etc.

Granit von Kandern,
feinkörnig weiss (Druckf. 2235 kg) sowie rot,
Granit-Pflastersteine.

Lieferung sowohl von Rohmaterial wie fertiger Arbeit.
Muster stehen zu Diensten.

Transmissionsseile, Schiffseile, Flaschenzugseile, Aufzugseile, Drahtseile

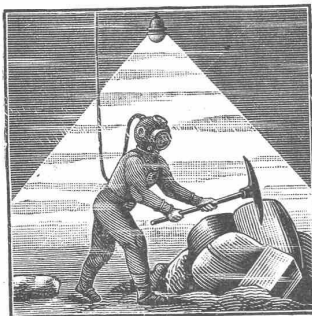
liefert in bester Qualität die

Mechanische Bindfadenfabrik Schaffhausen.

— Tüchtige Monteure stehen zu Diensten. —

Reparaturen werden billigst besorgt.

Specialität: Seile mit regulierbarer Verbindung, zu deren Montage
kein Fachmann nötig ist; jede Nachspileissung ausgeschlossen.



Gummiwarenfabrik H. Speckers Wwe

Zürich, Verkaufsmagazin:
Kuttelg. 19.

Specialität: Fabrikation von
garantiert wasserdichten **Regen-**
mänteln, Taucheranzügen, Wasser-
hosen, Grubenjacken, Pferde- und
Wagendecken aus Kautschuk.

Preislisten und Voranschläge zu
Diensten.

R. & E. Huber, Pfäffikon (Kanton Zürich)

Draht- und Kabelfabrik.

Gummi- und Guttapercha-Waren-Fabrik.

Mechanische Draht- und Hanfseilerei.

Vertreter für die Schweiz:
Walter Ernst & Cie. in Winterthur.

BOCHUMER VEREIN für BERGBAU und GUSSSTAHL-
FABRIKATION in BOCHUM. Westfale

Abteilung:
Feld-, Forst- und Industrie-Bahnen aller Art

VERTRETEN DURCH
B. BAARE.
Berlin NW., Lausert-Str. 31

HERSTELLUNG VOLLSTÄNDIGER BAHNANLAGEN.
PROSPEKTE u. KOSTENSCHLÄGE STEHEN GERN ZUR VERFÜGUNG.

STAHLERNE u. HÖLZERNE LOWRIES IN DEN NEUESTEN KONSTRUKTIONEN.
LAGER in BERLIN u. BOCHUM



TENDER-LOCOMOTIVEN.



LAGER in BERLIN u. BOCHUM



SCHLEPP-
WALDBAHNWAGEN.



WEICHEN.
STAHLMULDENKIPPWAGEN



ZUNGENWEICHEN.



TRANSPORTABLE



DREHSCHLEIBEN



KURVENRAHMEN