

Objektyp: **Advertising**

Zeitschrift: **Schweizerische Bauzeitung**

Band (Jahr): **31/32 (1898)**

Heft 8

PDF erstellt am: **10.07.2024**

### **Nutzungsbedingungen**

Die ETH-Bibliothek ist Anbieterin der digitalisierten Zeitschriften. Sie besitzt keine Urheberrechte an den Inhalten der Zeitschriften. Die Rechte liegen in der Regel bei den Herausgebern. Die auf der Plattform e-periodica veröffentlichten Dokumente stehen für nicht-kommerzielle Zwecke in Lehre und Forschung sowie für die private Nutzung frei zur Verfügung. Einzelne Dateien oder Ausdrucke aus diesem Angebot können zusammen mit diesen Nutzungsbedingungen und den korrekten Herkunftsbezeichnungen weitergegeben werden. Das Veröffentlichen von Bildern in Print- und Online-Publikationen ist nur mit vorheriger Genehmigung der Rechteinhaber erlaubt. Die systematische Speicherung von Teilen des elektronischen Angebots auf anderen Servern bedarf ebenfalls des schriftlichen Einverständnisses der Rechteinhaber.

### **Haftungsausschluss**

Alle Angaben erfolgen ohne Gewähr für Vollständigkeit oder Richtigkeit. Es wird keine Haftung übernommen für Schäden durch die Verwendung von Informationen aus diesem Online-Angebot oder durch das Fehlen von Informationen. Dies gilt auch für Inhalte Dritter, die über dieses Angebot zugänglich sind.

# Kern & Cie

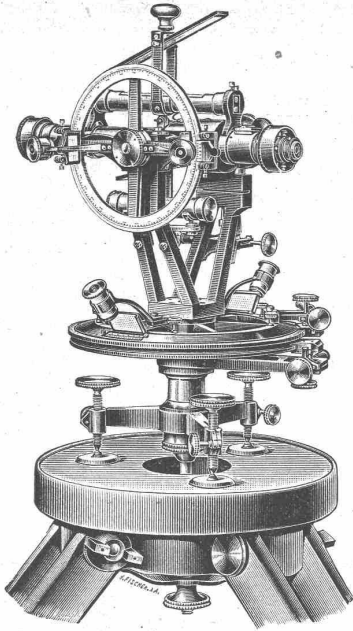
mathem.-mechan. Institut,  
**Aarau.**

↔ Gegründet 1819. ↔

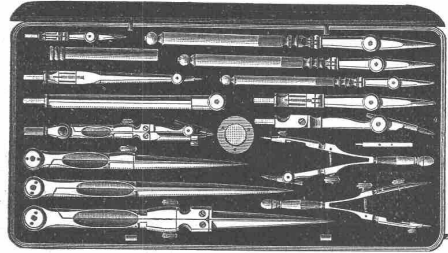
Anfertigung sämtlicher Instrumente für  
**Topographie, Geodäsie und Astronomie.**

**Prima Schweizer Präcisions-Reisszeuge**  
für Ingenieure und Architekten.

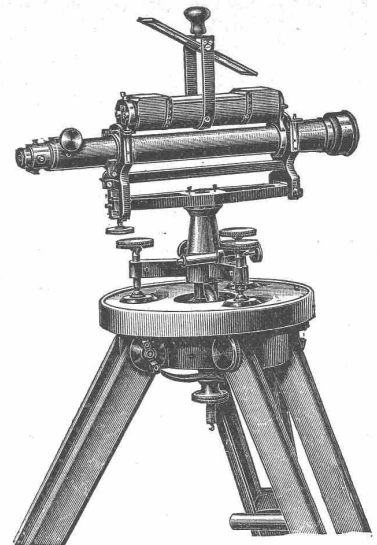
18 höchste Auszeichnungen nationaler und internationaler Ausstellungen.



Stets neueste Konstruktionen.



Kataloge gratis und franko.



Musterlager bei  
HH. **Billwiller & Kradolfer**,  
Clausiusstrasse 38,  
beim Polytechnikum in **Zürich.**

Bewährtestes Verfahren zur Verküperung von Zinkarbeiten.

## G. EGGLI. Zinkornamentenfabrik

Seefeldstr. 69 **ZÜRICH** V



### Fabrik

gestanz., gegoss., gedrückt. u. gezogener Metallornamente.  
Musterbuch über Zinkornamente.

Ausführung architektonischer, kunstgewerblicher Bauartikel nach eingesandten Modellen oder Zeichnungen in Zink, Kupfer, Messing, Blei, Aluminium etc., wie:

- Dachspitzen, Turmaufsätze, Mansardenfenster, Gesimse, Wasserspeier, Palmetten, Rosetten, Consolen, Bekrönungen, Balustraden, Gratwulsten, Firstkämme, Schuppenbleche, Schindeln, Garnituren, Köpfe, Figuren etc. etc.

**Stanzerei, Giesserei, Drückerei, Zieherei.**  
Kraftbetrieb.

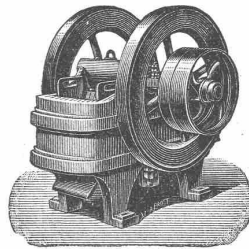
## FRIED. KRUPP GRUSONWERK

Magdeburg-Buckau.

### Zerkleinerungs-Maschinen

namentlich

**Steinbrechmaschinen**, zur Herstellung von Schotter für Strassen u. Eisenbahnen.  
**Kugelmühlen** (D. R. P.) mit stetiger Ein- u. Austragung, zum Vermahlen von Cement, Chamotte, Erzen, Thomasschlacken u. s. w.  
**Griesmühlen** (D. R. P.) zum Feinmahlen.

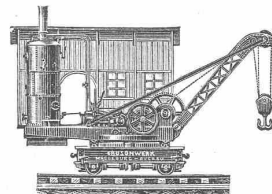


**Excelsior-Schrotmühlen.**

**Vollständige Einrichtungen** für Cement- u. Chamottefabriken, Gyps-, Trass-, Kalk-, Mörtel- und Asphaltmühlen.

**Mischmaschinen** für Beton, Mörtel u. s. w. System Böklen.

### Krahne jeder Art.



**Aufzüge für industrielle Zwecke.**  
**Hydraulische Kippvorrichtungen** zum Entladen von Eisenbahnwagen in Schiffe.

### Gas-Motoren.

**Präzisions-Gasmotoren** für elektrische Betriebe.

**Hartguss-Brechbacken, Hartguss- und Stahlgussräder, Radsätze, Transportwagen, Weichen, Herz- und Kreuzungsstücke.**

**Hartgussmäntel für Chausseewalzen** und **vollständige Chausseewalzen.**

Sonstige Artikel aus Hartguss, Stahlformguss u. Temperguss.

— Preisbücher kostenfrei. —

Vertreter: **Edouard Hanus**, rue Petitot 11, Genf.

Vertreter für die Schweiz:  
**Walter Ernst & Cie.** in Winterthur.

## BOCHUMER VEREIN für BERGBAU und GUSSSTAHL-FABRIKATION in BOCHUM, Westfale

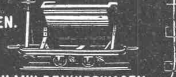
Abtheilung:  
**Feld-, Forst- und Industrie-Bahnen aller Art**

VERTRETEN DURCH  
**B. BAARE.**  
Berlin NW., Luisen-Str. 31.

HERSTELLUNG VOLLSTÄNDIGER BAHNANLAGEN.  
PROSPEKTE u. KOSTENSCHLÄGE STEHEN GERN ZUR VERFÜGUNG.



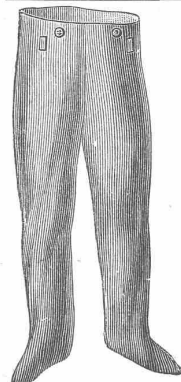
STÄHLERNE u. HÖLZERNE LOWRIES IN DEN NEUESTEN KONSTRUKTIONEN.  
LAGER in BERLIN u. BOCHUM



WALDBAHNWAGEN.  
ZUNGENWEICHEN.TRANSPORTABLE

SCHLEPP-WEICHEN.  
DREHSCHLEIBEN

STAHLMULDENKIPPWAGEN.  
KURVENRAHMEN



**Gummihosen**  
**Gummistrümpfe**  
**Haubenjacken**  
**Complete Taucheranzüge,**  
sowie alle andern  
**Kautschukwaren**

empfehlen

**Alf. Diener & Co.,**  
Mythenstrasse 29,  
**Zürich II.**

# Die Kraftübertragungswerke Rheinfelden

(20 Turbinen mit zusammen 16,800 HP.)

sind nunmehr mit neun Turbinen im Betrieb. Die Abgabe elektrischen Stroms erfolgt zu billigen Tarifsätzen. Preis der Pferdekraftstunde bei zehnstündigem Arbeitstag von 4 bis 6,4 Cts., bei Tag- und Nachtbetrieb 2,5 bis 4 Cts., je nach der Grösse der Anlage des Abonntenen.

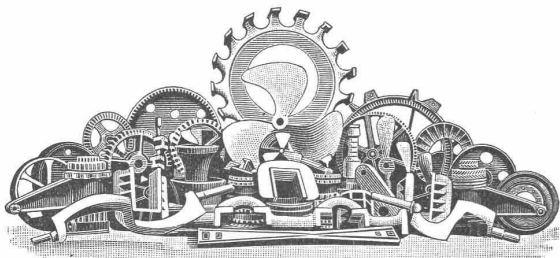
Die Kraftübertragungswerke sind ferner Abgeber von **Bauterrains** auf Badischem und Schweizerischem Rheinufer mit Geleiseanschluss und Trinkwasserversorgung, zu 2 bis 4 Fr. per Quadratmeter.

Nähere Auskunft erteilt die

**Direktion der Kraftübertragungswerke Rheinfelden.**

## Stahlfaçonguss.

Martinstahlguss, Tiegelstahlguss, Temperstahlguss  
Aktiengesellschaft der Eisen- und Stahlwerke  
von Georg Fischer, Schaffhausen.



Material für Eisenbahnen, Maschinenbau  
und Eisenkonstruktionsanstalten,  
sowie für alle Zweige der Industrie.

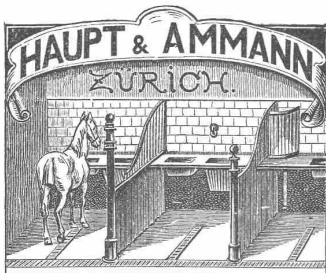
Für **Dynamomaschinen Special-Stahlguss.**  
Absolut porenfreie und saubere Abgüsse  
bis zum Gewichte von 3000 kg. per Stück.

Zahnräder aller Art

nach Modell oder ohne Modell, mit der Maschine geformt.

**Prompte Lieferung. Billige Preise.**

== Weicheisengiesserei. ==



## Pferdestall-

und

Sattelkammer - Einrichtungen,  
Säulen, Schienen, Gitter, Krippen, Rauffen,  
Wand- und Bodenbelag.

Trägerarnituren für Fahr- und Reitgeschirre.

Musterstallung

in unserer Fabrik: Steinstrasse 64.

Bureau: Seidengasse 5. Teleph. 2802.

Entwürfe und Berechnungen kostenfrei.

## Dampfkessel,

stehend, von ca. 5 m<sup>2</sup> Heizfläche,  
gut erhalten, wird **zu kaufen**  
gesucht.

Gefl. Off. sub Chiffre Z X 4848 an  
die Annoncen-Expedition

**Rudolf Mosse, Zürich.**

Städt. Baugewerkschule  
Hoch- u. Tiefbau. **Rosswein** Staatliche  
Aufsicht.

## Acad. gebildeter Maschineningenieur,

26 jährl., mit Werkstatt- u. Bureau-  
praxis in Lokomotivbau, Fabrikein-  
richtungen u. Dampfanlagen, sucht  
passende Stellung. Kenntnis der  
deutschen und französischen Sprache.

Off. erbeten sub Chiffre Z Q 4926  
an **Rudolf Mosse, Zürich.**

**Ingénieur.** La ville du Locle  
demande ingénieur  
pour construction d'une distribution  
d'eau. Engagement 2 ans. Adresser  
offres au Conseil Communal. H 2414 C.

## Kündig, Wunderli & Cie,

Maschinenfabrik,

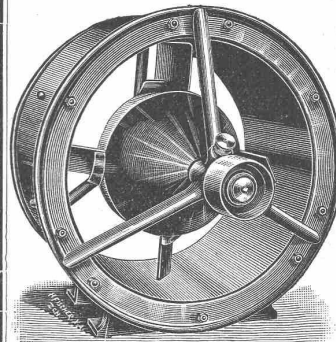
Uster

bauen

**Schrauben-  
Ventilatoren**  
eigener Konstruktion

für Brauereien, Färbereien,  
Appreturen, Spinnereien und  
Webereien, Giessereien,  
chemische Fabriken etc.

Prima Referenzen.

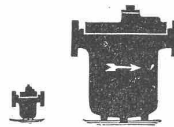


## 25 jährige Specialität! Klein's Condensstöpfe

Unerreicht an Einfachheit, Leist-  
ung und sicherem Funktion-  
nieren.

Ueber 130,000 in Betrieb!

Auf Wunsch 3 Monate  
zur Probe!



Maschinen- und Armaturfabrik  
vorm. Klein, Schanzlin & Becker,  
Frankenthal (Pfalz).  
Fabrikpersonal: 950.

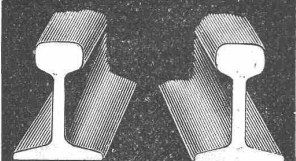
Alleinige Vertreter für die Schweiz:

**J. Walther & Cie.,**  
Techn. Geschäft, Zürich I.

Die ausgeschriebene  
**Bauführerstelle**

bei der  
**Jungfraubahn**  
ist besetzt.

Jungfraubahnbureau Zürich.



**Gleisanlagen**

liefert

**Arthur Koppel**  
Feldbahn  
-Fabrik

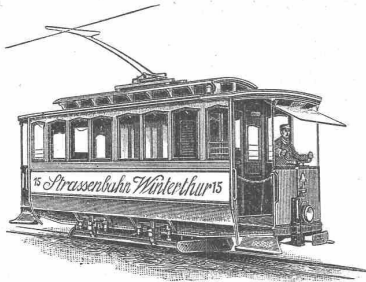
Berlin, N.W. 7.

Bochum i.W.  
Hamburg.

**Zu verkaufen:**

Die ganze Einrichtung zur  
Fabrikation von Mosaikplatten  
nach allerneuester Konstruktion.

Gefl. Anfragen befördert unter  
Chiffre Z S 4993 die Annoncen-  
Expedition **Rudolf Mosse, Zürich.**



Electrische  
**Strassenbahnen**  
mit Gleich-  
und Mehrphasenstrom.

Aktiengesellschaft

vormals

# Joh. Jacob Rieter & Co.

in Winterthur.

Abteilung für Electrotechnik.

Complete Central-Anlagen für Kraft- und Lichtverteilung  
jeder Art und Grösse.

**Electromotoren** zu direktem Antrieb von Kraneen, Werkzeugmaschinen,  
Ventilatoren, Pumpen, Schiebe-Bühnen etc.

Uebernahme completer Turbinenanlagen mit Präcisionsregulierung.

## Zu verkaufen: 1 Gasmotor

Benz & Cie., ein Jahr im Betrieb,  
12 P.S., auf 16 geprüft, wegen be-  
deutender Vergrösserung. Noch vier  
Wochen im Betrieb.  
**Gambrinus-Bräu, Zürich IV.**

## Gesucht: Leistungsfähige Sandmaschine,

neu oder gebraucht.  
Offerten unter Chiffre Z R 4992 an  
**Rudolf Mosse, Zürich.**

## Stelle-Gesuch. Ein jüngerer Bauzeichner

sucht auf einem Baubureau Be-  
schäftigung. Offerten gefl. unter  
Chiffre O H 1685 an  
**Orellfüssli-Annoncen, Bern.**

## Ein junger, tüchtiger Bauzeichner

mit guten Zeugnissen sucht bald-  
möglichst Anstellung.  
Offerten sub Chiffre Z O 81 an  
**Rudolf Mosse, Solothurn.**

## Geometer, theoretisch und praktisch gebildet, sucht baldigst Anstellung.

Gefl. Offerten sub Z R 5092 an  
**Rudolf Mosse, Zürich.**

**Junger Bautechniker,**  
theoretisch und praktisch gebildet,  
sucht Stelle als **Bauführer** oder  
**Bauzeichner**, in ein grösseres Bau-  
geschäft, womöglich in Basel. Zeugn.  
und Referenzen zu Diensten. Off.  
sub Z 346 B an **Rudolf Mosse,**  
**Basel** erbeten.

## Junger Bautechniker,

gel. Zimmerer, Absolv. der königl.  
Baugewerkschule zu Breslau, sucht  
von 1. Okt. ab Stellung.

Offerten sub B S 3124 an  
**Rudolf Mosse, Breslau.**

## Stellenausschreibung.

Der Verwaltungsrat der Back-  
steinfabrik Lugano in Canobbio  
bei Lugano schreibt hiemit die  
Stelle eines

## administrativen Direktors

zur öffentlichen Bewerbung aus.  
Pflichtenheft und die bezüglich  
Geschäftsreglemente können bei  
Hrn. Giuseppe Bosia in Lugano  
bezogen werden, welcher Offerten  
bis zum 1. September nächsthin  
entgegennimmt.

## Techniker.

Junger Techniker sucht Stelle  
für Wasseranlagen, Bahnbau oder  
Maschinenbau.

Gefl. Off. sub Chiffre Z G 5082 an  
**Rudolf Mosse, Zürich.**

## Ein wichtiger Faktor

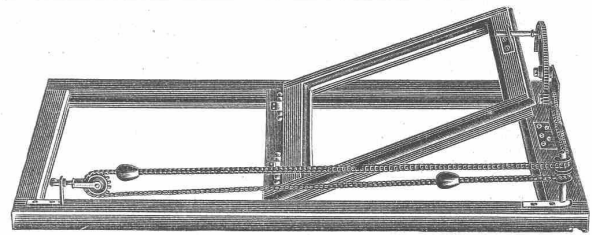
bei Gründung oder Dislozierung eines Geschäftes oder einer Fabrik irgend  
welcher Art ist die richtige Wahl des Domizils. — Es sind uns eine grössere  
Anzahl von **Fabrikgebäuden** mit **Wasser-, Dampf- und elektr. Kraft** zum  
Verkauf übergeben, auch **passendes Land** für Erstellung von kleinen und  
grossen Fabriken, zum Teil mit Bahngeleiseverbindung, sowohl hier als in  
der ganzen Schweiz, und ersuchen wir um Anmeldung von Projekten, Mit-  
teilung von Wünschen zur unentgeltlichen Auskunft an die

Allgemeine Aktienbankgesellschaft Zürich.

## — Filze —

für technische Zwecke jeder Art, **Isolier-, Filtrier- und  
Verpackungs-Filze** liefert billigst

**A. Schlumpf, Kreuzstrasse 54, Zürich.**



## Ventilationsverschluss

für einfache und Doppelfenster  
mit vertikal oder horizontal gehängten  
Fensteroberflügeln.

Schweizerpatent Nr. 11298.

## Robert Wagner, Chemnitz, Eisenwarenfabrik,

Limbacherstrasse 20.

## Adolf Bleichert & Co., Leipzig-Gohlis

Aelteste und grösste Specialfabrik für den Bau von

Bleichert'schen

## Drahtseil-Bahnen.



→ 25jährige Erfahrungen. ←

Bis jetzt wurden über 1000 Anlagen ausgeführt, in einer Gesamtlänge von  
mehr als 1 080 000 m.

**Weltausstellung Chicago 1893**

Höchster Preis und Auszeichnung.

## Elektrische Anlagen.

Montierung von elektrischen Fernleitungen jeder Art,  
sowie **ganzer städtischer Leitungsnetze**, mit oder ohne  
Lieferung des Materials. — **Installation der elektrischen  
Beleuchtung** in Privathäusern, Villen, Hôtels, Fabriken etc.,  
im Anschlusse an Centralen, oder mit **eigenen Betriebs-  
maschinen.**

Kostenvoranschläge und Referenzen über zahlreich  
ausgeführte Anlagen unentgeltlich.

**F. Fuchsli, Ingenieur,  
Brugg, Kt. Aargau.**

**Parquetfabrik Altstetten (Zürich) Matthys & Reiser (vorm. Isler & Cie.)**  
 empfehlen ihr ausgezeichnetes Fabrikat in **Kurz-Riemen** und **Tafeln** vom einfachsten bis zum reichsten Dessin in tadelloser Ausführung. — Specialität: **Asphaltriemen.**  
**Pitch-Pine**, tannene engl. Riemen, Krallentäfer. — **Parquets: Patent + 8840.**

**Rohglas** (Gussglas). Wir machen darauf aufmerksam, dass unsere Gussglashütte seit einem halben Jahre im Betrieb ist und wir unser **hervorragend schönes, besonders weiches und ausgezeichnet schneidbares Rohglas (Gussglas)** bestens empfehlen können. **Gussglaswerk München**  
 Herzogspitalstrasse 12/L.

Preisgekrönt auf vielen Ausstellungen. Ueber 200 Atteste K. K. Verwaltungen und erster Firmen.  
 Mehr als 1000 feinste Referenzen aller Länder. Ueber 1 Million Meter versandt.

**Wasserdichte Leinenstoffe für Bedachung.**  
 Leichtestes und sturmsicheres Dachdeckungs-Material (1 1/2 Ko. □ -M., leicht auf höchste Berge transportabel, feuersicher imprägniert, als Ersatz für harte Dachung genehmigt.  
 Seit 10 Jahren in grossen Quantitäten in der Schweiz verwandt.

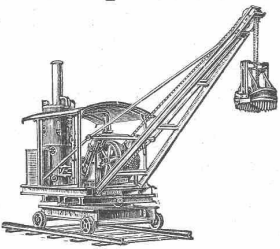



Shed-Dachdeckung mit Rinnenbekleidung  
 Shed innere Bekleid. (Schutz geg. Dämpfe)

von Gebäuden jed. Art, besonders Fabriken, Sheddächer mit dauernd dichten Rinnen, Eisenbahn-, Militär- und Landwirtschaftsbauten, Ausstellungsgebäuden etc. (Auf der Berliner Gewerbe-Ausstellung 40 000 qm ohne Schalung gedeckt.)  
 Innen-Bekleidung von Fabriken (Färbereien, Bleichereien, Papierfabriken etc.). Schutz der Holzkonstruktionen geg. Dämpfe.

**Proben, Prospekte zur Verfügung. — Warnung vor Nachahmungen.**  
 Erfinder und alleiniger Fabrikant: **Weber-Falckenberg, Berlin S. O.** (früher Köln a. Rh.).

Verbesserte patentierte **Priestman-Greifbagger** und fahrbare und feststehende **Dampfkräne**,



**Dampfwinden u. Dampfkebel**  
 bauen als Specialität und halten auf Lager  
**Menck & Hambrock, ALTONA-HAMBURG.**

**Werkzeugmaschinen**  
 amerikanischer und englischer Herkunft liefern nach bewährten Konstruktionen und in sorgfältigster Ausführung



**Maey & Spoerri, technisches Bureau, Zürich, Bahnhofstrasse 94.**

Lichtpausapparate, Lichtpauspapiere, Lichtpausen in blau, schwarz und braun.  
**Preislisten franco.**  
**Billwiller & Kradolfer**  
 Techn. Versandgeschäft  
 Clausiusstrasse, 38.  
 Zürich IV.

**John Fowler & Co., Magdeburg**  
 empfehlen ihre best konstruirten **Compound-Dampf-Strassen-Walzen** neuester Construction mit geringstem Kohlenverbrauch.  
 Interessenten können derartige Maschinen in Thätigkeit sehen.  
**Compound-Strassen-Locomotiven** zur Beförderung von Lasten.  
 Vertreter für die Schweiz:  
**W. Thiele, Zürich I., Gessner Allee 28.**  
 Uebernahme von Walzarbeiten für Strassen-Neubauten, Neuschotterungen, Quai- und Eisenbahnbauten etc.



**Für Baubureaux.**  
 Technisch gebildeter Buchhalter sucht Engagement, eventuell als Associé oder Geschäftsführer. Prima Referenzen.  
 Gefl. Off. sub Chiffre L 3818 Q an **Haasenstein & Vogler, Basel** erbeten.

**Bauführer**  
 nach Zürich.  
 Ein energischer Bauführer, der auf hiesigem Platze schon grössere Bauten geleitet hat, wird für sofort gesucht.  
 Angaben über bisherige Thätigkeit und Gehaltsansprüche sind sub Chiffre Z L 5061 an die Annoncen-Expedition **Rudolf Mosse, Zürich** zu richten.

**Für Architekten.**  
 In ein Baugeschäft der Centralschweiz wird ein tüchtiger Architekt gesucht, der gut situiert ist. Fragl. Geschäft hat diesen Sommer schon mehr als 30 Neubauten ausgeführt, von welchen die Hälfte noch zu vollenden sind. Eintritt sofort. Gehalt mit Tantième 4—6000 Fr. per Jahr, je nach Uebereinkunft. Offerten unter Chiffre B 3853 Q an **Haasenstein & Vogler in Basel.**

**Staufferbüchsen** in Rotguss und Eisen.  
**Kalibrierte u. Kabelketten,** Geschweisste Ketten, Gall'sche und Vaucansonketten  
 liefert in couranten Grössen nach Zeichnung oder Muster.  
**F. Oertli-Isler, Richtersweil.**



**J. Ruef, Centralheizungsfabrik, Bern.**

Alle Arten Dessinglas, viele Neuheiten. Milch- und Eisglas.

**Extrafines Spiegelglas der St. Gobainwerke,**

— grösster Import. —

**Fensterglas**, Einfach und Halbdoppel.

**Rohglas**, gerippt und gerautet etc.

**Drahtglas von Siemens.**

Unübertroffen in Dauerhaftigkeit.

Bitten nicht zu verwechseln.

**Glas-Bodenplatten,**

20/22 mm dick.

**Glasjalousien**

+ pat. No.



**Glasbodenplättchen,**

22/22 u. 10/10 cm im □.

sowie die nötigen Röste dazu.

**Belegte Spiegel,**

glatt und facettiert, mit haltbarem

Belag; sehr grosses Lager.

Ab unserem gut assortierten Lager in Zürich

liefern wir jeden Auftrag sofort.

Ab Fabrik in der kürzesten Zeit, in direkten Wagenladungen.

**Ruppert, Singer & Co. Zürich.**

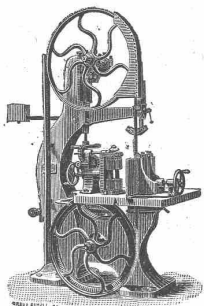
Telephon 716.

Telegr.-Adr.:  
Glashalle Zürich.

Geripptes Glas. Diamantglas.

Glasziegel. Mattglas. Diamanten.

Farbige Gläser, farbige Ecken. Kitt.



**Fabriken Landquart**

(Schweiz)

empfehlen als

Specialität

**Holzbearbeitungsmaschinen**

jeder Art, neuester Konstruktion, besonders kräftig gebaut und in sorgfältigster Ausführung.

**Courante Maschinen**

stets auf Lager und im Betriebe zu sehen.

Illustrierte Preislisten stehen gerne zu Diensten.



Hydraulische u. elektrische

**Aufzüge,**

sowie

**Wäschereianlagen**

liefert als **Specialität** unter Garantie

die Maschinenfabrik

von

**ROBERT SCHINDLER**  
in Luzern.

Prima Referenzen.

Waschmaschine in 9 Staaten patentiert.

**Ventilationsanlagen erstellt**

für sämtliche Zwecke

**J. P. Brunner, Oberuzwil** (Kt. St. Gallen)

Specialität für Trockenanlagen.

**Fenster und Oblichte**

aller Art liefern als Specialität äusserst billig

**Rud. Preiswerk & Esser, Eisenbau, Basel.**

**Daldini & Rossi,**

**Osogna** (Tessin)

besitzen **Granitsteinbrüche** in Osogna, Lodrino und Castione (Marmor)

und empfehlen sich den Herren Architekten und Unternehmern bestens.

**Submissions-Anzeiger.**

Termin	Stelle	Ort	Gegenstand
21. August	Rettungs-Anstalt	Balgach (St. Gallen)	Anstrich des Gebäudes der Rettungs-Anstalt Balgach.
22. »	Schärer, Posthalter	Safenwyl (Aargau)	Aeusserer Verputz eines Wohnhauses, bestehend in Gips- und Malerarbeiten.
22. »	Ulrich Brunner	Wengen (Bern)	Ausführung einer Wasserleitung mit Hydrantenanlage in Wengen.
23. »	Hochbauamt I	Zürich	Erd-, Maurer- und Steinhauerarbeiten zu den Umfassungsmauern und zum Hauptportal des Friedhofes Nordheim.
23. »	Gemeinderatskanzlei	Igis (Graubünden)	Bau eines Schulhauses in Landquart.
26. »	Gemeindeamt	Sils (Graubünden)	Neubedachung des Schulhauses (Pallaz) in der Gemeinde Sils i. D.
26. »	Wasserversorgungskommission	Alvaschein (Graubünden)	Anlage einer Wasserleitung mit Hydranten für die Gemeinde Alvaschein, Kostenvorschlag 15 000 Fr.
27. »	J. Zweifel, Verwalter	Lintthal	Herstellung des Strässchens Thierfeld-Pantenbrücke in zwei Abteilungen.
28. »	Huber, Kirchmeier	Scheitgasse (Glarus)	Aeusserer Verputz der Kirche in Dagmersellen.
29. »	J. Studer	Dagmersellen (Luzern)	
		Eggerswil (Luzern)	Bau eines neuen Käserei-Gebäudes in Eggerswil bei Nottwil.

# Kalk-u. Cementfabriken Beckenried Akt.-Ges. in Zürich

Direktion: A. Steinbrunner, Rieterstrasse 48 Zürich-Enge.

**Grösste Leistungsfähigkeit in 1<sup>a</sup> Hydraulischem Schwerkalk- und Portland-Schlacken-Cement**  
mit Garantie prompter Lieferung.

**Fabriken in: Beckenried (Vierwaldstätter-See) und Zürich-Gieshübel (Sihlthalbahn).**

Unsere Produkte werden auf höchste Festigkeit und Volumenbeständigkeit garantiert.

Sämtliche Korrespondenzen sind nach Zürich II zu adressieren.

Telegrammadresse: Beckenriedkalk Zürich.

Telephon Nr. 1749.

## Schürmanndecken, 1<sup>a</sup> Verblendsteine, Scheidewände + 15483,

Felix Beran, Zürich,  
Stockerstrasse 39.  
Telephon 1508

Freistehende englische Closets als:  
**Champion-, Hauteville-, Rotterdam- u. Jura-Closets.**

Sämtliche Zubehörden zu kompl. Einrichtungen.  
Aborteinrichtungen für Schulhäuser, Hôtels, Verwaltungsgebäude, Fabriken etc.  
Abort-Syphons. — Wassersteine in englischem Stein-  
gut und Gusseisen.  
Echailon-Platten für Wassersteine. — Ventilatoren.  
Schlammsammler, Sinkkästen, Rückstauventile,  
Steinzeug-Röhren, Kamin- Aufsätze, Lavabos (Waschtischaufsätze),  
Wandbrunnen, Kipp-Waschbecken, Urinoir,  
Email-Gussbecken.  
Preislisten durch



Eml. Baumberger & Koch, Basel,  
Baumaterialienhandlung.

## THONWERK BIEBRICH, A.-G.

Biebrich a/Rhein  
vereinigt mit

**Chamottefabriken C. Kulmiz**

in Saarau (Schlesien) und Halbstadt (Böhmen),  
beste Referenzen und Zeugnisse aus der Schweiz,  
liefert

die für den Bau und Betrieb von Gasanstalten, Chemischen  
Fabriken, Cementfabriken, Cellulosefabriken, Schweiss-  
und Puddelwerken, Eisengliessereien, sowie für Dampfkessel-  
und sonstige Feuerungsanlagen notwendigen

## feuerfesten und säurebeständigen Produkte

Retorten, Form- und Normalsteine, Gloverringe, Mörtel etc.

**Petrol- oder Benzin-Motor,**  
5—8 pferdig,

**Luftseilbahn- oder liegende Seilbahn-Anlage**

sucht

Johs. Rüesch, Bauunternehmer,  
Lachen-Vonwyl, St. Gallen.

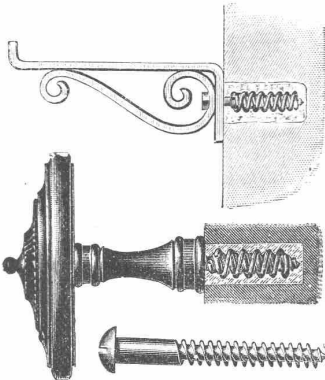
Schmiedeeiserne Wandbretthalter,  
Rosettenhalter, Gardineneisen,  
Bilderhaken, Wäschehaken etc.

mit neuer direkter Befestigung im  
Mauerwerk vermittelst Spiraldübel  
(Mauerschrauben). D. R.P. No. 78235.

Hierfür

Special-Mauerbohrer.

**Julius Boeddinghaus,**  
Düsseldorf.



# HANSA- LINOLEUM

Gegründet 1883.

Muster  
durch

DEUTSCHE LINOLEUM  
WERKE HANSA

u. Farben  
durch

ERSTE DELMENHORSTER  
LINOLEUM-FABRIK.

ALT

BEWAHRTE  
DELMENHORSTER  
MARKE

In  
Baukreisen der  
zuverlässig guten  
Qualität und  
hohen technischen  
Vollendung wegen  
in bestem Ansehen.

Patentirte  
Specialitäten.

Gediegene Muster.  
Feine Töne.

Deutsche  
Linoleum-Werke Hansa,  
Delmenhorst,  
b/Bremen,

nennen  
Referenzen und  
Bezugsquellen.

## Tüchtiger Maurerpolier gesucht

für **Elektricitätswerk-Anlage.**

Sich mit Zeugnissen und Referenzen zu wenden an

**Johs. Rüesch, Bauunternehmer,**  
Lachen-Vonwyl, St. Gallen.

## Mechanische Bauschreinerei und Parquetfabrik

**Stuber & Cie., Schüpfen (Kt. Bern),**

empfehlen in tadelloser Ausführung

## Parquetböden

vom einfachsten bis zum reichsten Dessin.

**Spezialität: Parquets aus einheimischem Eichenholz und Parquets in Asphalt.**

**Vertreter bei hoher Provision gesucht.**

### Gesucht:

Für grössere Bahnbauten ein  
tüchtiger, jüngerer

### Ingenieur

als Bauführer, eventuell Geometer  
mit Baupraxis.

Offerten sub Chiffre Z F 4956 an  
**Rudolf Mosse, Zürich.**

### Falz-Baupappen

nach Patent Fischer

verkleinerter Querschnitt:

**FALZ**  
stabil, wasserdicht, dundsticht, schall-  
dämpfend, gegen Wärme und Kälte  
schützend, Mörtelverputz fest bindend,  
fabricirt **A. W. Andernach in Beuel,**  
Asphalt-Dachpappen- und Isolirplatten-Fabrik,  
Prospecte, Muster etc. postfrei.