

Zeitschrift: Schweizerische Bauzeitung
Band: 31/32 (1898)
Heft: 10

Werbung

Nutzungsbedingungen

Die ETH-Bibliothek ist die Anbieterin der digitalisierten Zeitschriften. Sie besitzt keine Urheberrechte an den Zeitschriften und ist nicht verantwortlich für deren Inhalte. Die Rechte liegen in der Regel bei den Herausgebern beziehungsweise den externen Rechteinhabern. [Siehe Rechtliche Hinweise.](#)

Conditions d'utilisation

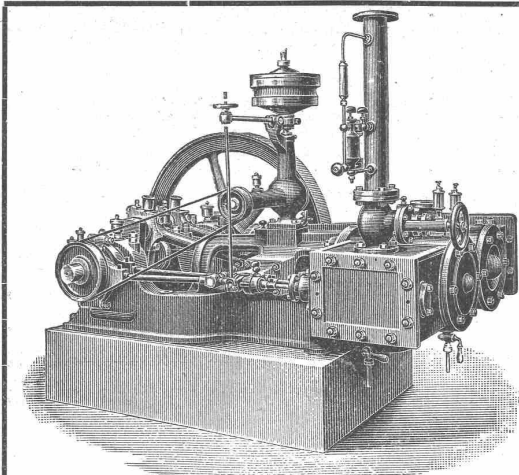
L'ETH Library est le fournisseur des revues numérisées. Elle ne détient aucun droit d'auteur sur les revues et n'est pas responsable de leur contenu. En règle générale, les droits sont détenus par les éditeurs ou les détenteurs de droits externes. [Voir Informations légales.](#)

Terms of use

The ETH Library is the provider of the digitised journals. It does not own any copyrights to the journals and is not responsible for their content. The rights usually lie with the publishers or the external rights holders. [See Legal notice.](#)

Download PDF: 13.10.2024

ETH-Bibliothek Zürich, E-Periodica, <https://www.e-periodica.ch>



MASCHINENFABRIK BURCKHARDT, BASEL

Aktiengesellschaft.

Specialität in:

Trockenen Schieber-Compressoren u. Vacuumpumpen
Patent Burckhardt & Weiss.

Vorzüge:

Grosse Leistungsfähigkeit bei kleinen Dimensionen, daher billige Anschaffungskosten. Keine Ventile; zwangläufige Steuerung. Einfachheit der Konstruktion. Keine Reparaturen. Leichte Zugänglichkeit. Geräuschloser Gang. Grösste Betriebssicherheit. Trockene Druckluft.

Volumetr. Wirkungsgrad garantiert **90 pCt.**

Bis jetzt wurden **ca. 2000 Maschinen** nach System «Burckhardt & Weiss» ausgeführt. Prospekte, Indikatordiagramme etc. stehen auf Verlangen zu Diensten.

Lokomobilen
 mit verbessertem ausziehbarem Röhrenkessel.
fahrbar und feststehend,

ferner transportable
Dampfmaschinen
 mit stehendem geschweisstem Querrohrkessel
 bauen als Specialität und halten auf Lager

Menck & Hambrock,
 ALTONA-HAMBURG.

Bauterrain.

Die Gemeinde Freiburg versteigert mehrere Parzellen Boden, in Gambach gelegen, zur Konstruktion von Villen bestimmt, sowie einige Parzellen für Erstellung von städtischen Bauten. Die Steigerung findet auf dem Platze statt am **Donnerstag, den 22. September nächsthin, um 2 Uhr nachmittags** und bei schlechtem Wetter um die gleiche Zeit im Wartsaale des Stadthauses.

Um Einsicht der Einteilungspläne, Steigerungsbedingungen etc. wende man sich an das Bureau de l'Édilité in Freiburg.

Machiniste-électricien

cherche place stable pour de suite ou époque à convenir; références à disposition.

S'adresser sous Z U 5344 à **Rodolphe Mosse, Zurich.**

Architekt,

flotter Zeichner, findet sofort dauernde Anstellung in einem Architektur-Bureau der französischen Schweiz.

Offerten mit Gehalts-Ansprüchen, wenn möglich Zeugnissen und selbst angeführten Skizzen, unter Chiffre Z G 5282 an **Rudolf Mosse, Zürich.**

Sofort zu verkaufen:

Eine gutgehende
Gipsfabrik,

an einer Eisenbahnstation, in der Nähe Basels, mit 15 HP Wasserkraft, einem neuen Wohnhaus mit Magazin und Bureau, grossem Garten und 3 Hektaren gutes Matland, ist wegen Todesfall zu verkaufen. Auskunft erteilt

Witwe Tschopp,
 zum Rössli, Höllstein, Baselland.

Tüchtiger

Bauzeichner

und Bauführer, verheiratet, sucht sofort womöglich Jahresstelle.

Offerten sub Chiffre Z A 5376 an **Rudolf Mosse, Zürich.**

Hercules-Velos
 seit 12 Jahren bewährtes
Erstklassiges Fabrikat.
 Nürnberger Velocipedfabrik Hercules vorm.
 Carl Marschütz & Cie.
 Depot für die Schweiz:
 Isy Marschütz,
 Zürich, Bäregasse 13.

Une importante fabrique de Carbure de Calcium, en Espagne, cherche, comme chef de fabrication, un

Électrotechnicien,

habile mécanicien, très au courant de la mise en marche et entretien des **dynamos**. La préférence serait donnée à quelqu'un parlant espagnol. Adresser offres, états de services et références à **Mr. Farjon, Bruch 13 à Barcelone.**

Billig zu verkaufen:

Schienen und Rollwagen wegen Baubehinderung.

Offerten sub Z 349, B an **Rudolf Mosse, Basel.**

Geometer

sucht dauernde oder vorübergehende Beschäftigung.

Offerten sub Chiffre Z J 5384 an **Rudolf Mosse, Zürich.**

Die Gesellschaft für Acetylen-Gaslicht Basel sucht einen tüchtigen, zuverlässigen

Gastechniker

oder

Installateur

für Reisen, zur Aufnahme von Plänen und Aufträgen.

Präsentationsfähige, im Umgange mit der Kundschaft gewandte Reflektanten, beliebigen Offerte mit Zeugnissabschriften, Referenzen u. Gehaltsansprüchen aufzugeben.

Eine grössere Maschinenfabrik sucht für die Leitung ihrer Giesserei einen tüchtigen

Giesserei-techniker,

der in den schwierigsten Arbeiten des Giessereifaches grosse Erfahrung besitzt und im stande ist, eine Giesserei von 200 bis 300 Arbeitern sowohl administrativ als technisch zu leiten. Nur eine hervorragende Kraft kann Berücksichtigung finden.

Anmeldungen mit Angabe der bisher innegehabten Stellen, der Gehaltsansprüche u. Vorlage von Zeugniskopien erbeten sub Z H 5183 an die Annoncen-Expedition **Rudolf Mosse, Zürich.**

Gesucht:

Ein tüchtiger

Techniker,

guter **Zeichner**; statische Kenntnisse erwünscht.

Meldungen mit Zeugnissen belegt an **Rud. Linder, Baumeister in Basel.**

Werkmeister-Stelle.

Eine **Cementsteinfabrik** mit ca. 3 000 000 Stein Jahresproduktion sucht einen tüchtigen **Werkmeister** zur **selbständigen** Leitung der Fabrikation. Bewerber, die über die nötigen Branche- und auch Maschinenkenntnisse verfügen, belieben ihre Anmeldung schriftlich mit Gehaltsanspruch (freie Wohnung) und Zeugnissabschriften bis zum 4. September 1898 unter Chiffre Z V 5146 der Annoncen-Expedition **Rudolf Mosse, Zürich** einzureichen.

Gesucht:
 Zum baldigen Eintritt ein in Unterbau-Arbeiten erfahrener, tüchtiger
Ingenieur
 für Leitung grösserer Bauten.
 Gefl. Off. sub Chiffre Z F 5231 an **Rudolf Mosse, Zürich.**

Kleins neue
Einstopfbüchspumpen
 D. R. G. M. mit nur **einer** ausliegenden Stopfbüchse, statt zwei, daher Kraft- und Raumersparnis.
 Ueber 100 Pumpen stehend u. liegend, für Dampf- und Riemenbetrieb, auf Lager.
 Vorzügl. Zeugnisse.
 Maschinen- und Armaturfabrik vorm. Klein, Schanzlin & Becker, Frankenthal (Pfalz).
 Fabrikpersonal: 950.
 Alleinige Vertreter für die Schweiz:
J. Walther & Cie.,
 Techn. Geschäft, Zürich I.

Die Kraftübertragungswerke Rheinfelden

(20 Turbinen mit zusammen 16,800 HP.)

sind nunmehr mit neun Turbinen im Betrieb. Die Abgabe elektrischen Stroms erfolgt zu billigen Tarifsätzen. Preis der Pferdekraftstunde bei zehnstündigem Arbeitstag von 4 bis 6,4 Cts., bei Tag- und Nachtbetrieb 2,5 bis 4 Cts., je nach der Grösse der Anlage des Abonntenen.

Die Kraftübertragungswerke sind ferner Abgeber von **Bauterrains** auf Badischem und Schweizerischem Rheinufer mit Geleisanschluss und Trinkwasserversorgung, zu 2 bis 4 Fr. per Quadratmeter.

Nähere Auskunft erteilt die

Direktion der Kraftübertragungswerke Rheinfelden.

Carl Schenck, Eisengiesserei u. Maschinenfabrik, Darmstadt, G. m. b. H.

Waagen jeder Art, Waggonwaagen, Fuhrwerkwaagen, Rollbahnwaagen, Decimal- u. Laufgewichtswaagen. Specielle Konstruktion f. alle Zweige der Industrie.

Specialität: Automatische Kontrollwaagen für Roll- und Seilbahn, sowie automatische

— Waagen für Getreide und jedes rollende Gut. — Schenck's Ueber 10 000 Schenck'sche Waagen in Deutschland im Betrieb. — **Registrier-Apparat** in 6000 Exemplaren verbreitet. — Drehscheiben jeder Grösse und Tragkraft, Kranen jeder Art. —

**Materialprüfungs-
maschinen!** **Laufkranen,
Drehkranen,
Bockkranen etc.**

Tausende der besten Referenzen! Ausführliche Offerte auf Wunsch!



**Montier-
Bohrmaschinen**

mit Weichgussbestandteilen, sehr solid und praktisch, liefern in 2 Grössen

Suter-Strehler & Co.,
Konstruktionswerkstätte, ZÜRICH,
vormals Suter & Diener.

Fensterglas aus den besten belgischen Fabriken

haben in allen Dimensionen vorrätig und liefern auch schnellstens ab Fabrik zu den billigsten Preisen

Telegramm-Adresse: Glashalle Zürich. **Ruppert, Singer & Cie., Zürich.**
Telephon Nr. 716.



Drehscheiben

liefert

Arthur Koppel
Feldbahn-
-Fabrik

Berlin, N.W. 7.
Bochum i.W.
Hamburg.



Werkzeugmaschinen

amerikanischer und englischer Herkunft liefern nach bewährten Konstruktionen und in sorgfältigster Ausführung

Maey & Spoerri, technisches Bureau,
Zürich, Bahnhofstrasse 94.

Xylogr. Art. Anstalt

J. B. MÜLLER IN ZÜRICH

Fertige HOLZSCHNITTE.
Galt. Liches, Zinkätz

PRÄMIERT & DIPLOMIERT

— Filze —

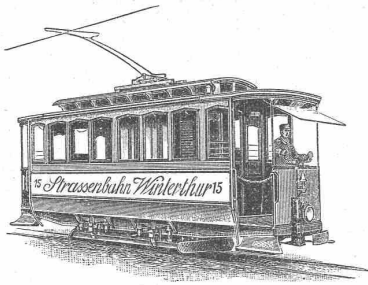
für technische Zwecke jeder Art, **Isolier-, Filtrier- und Verpackungs-Filze** liefert billigst

A. Schlumpf, Kreuzstrasse 54, Zürich.

Zu kaufen gesueht:

50 Stück gut erhaltene Betten, komplett oder in Bestandteilen, für Arbeiterbaracken.

Offerten an
Johs. Rüesch, St. Gallen.



Electrische
Strassenbahnen
mit Gleich-
und Mehrphasenstrom.

Aktiengesellschaft

vormals

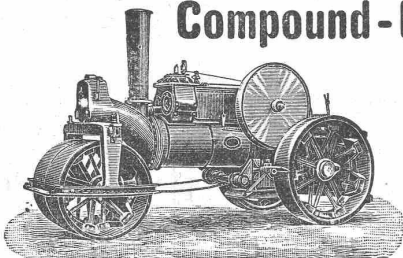
Joh. Jacob Rieter & Co.

in **Winterthur.**

— Abteilung für Electrotechnik: —
Complete Central-Anlagen für Kraft- und Lichtverteilung
jeder Art und Grösse.
Electromotoren zu direktem Antrieb von Kraneen, Werkzeugmaschinen,
Ventilatoren, Pumpen, Schiebe-Bühnen etc.
Uebernahme completer Turbinenanlagen mit Präcisionsregulierung.

John Fowler & Co., Magdeburg

empfehlen ihre best construirten



Compound-Dampf-Strassen-Walzen

neuester Construction mit geringstem
Kohlenverbrauch.

Interessenten können derartige Maschinen in
Thätigkeit sehen.

Compound-Strassen-Locomotiven

zur Beförderung von Lasten.

Vertreter für die Schweiz:

W. Thiele, Zürich I., Gessner Allee 28.

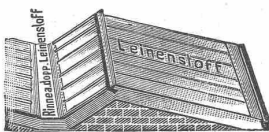
Uebernahme von Walzarbeiten für Strassen-Neubauten, Neuschotterungen,
Quai- und Eisenbahnbauten etc.

Preisgekrönt auf vielen Ausstellungen. Ueber 200 Atteste K. K. Verwaltungen und erster Firmen.
Mehr als 1000 feinste Referenzen aller Länder. Ueber 1 Million Meter versandt.

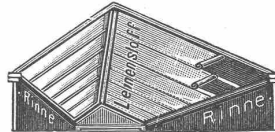
Wasserdichte Leinenstoffe für Bedachung.

Leichtestes und sturmsicheres Dachdeckungs-Material (1 1/2 Ko. □-M. leicht auf höchste Berge
transportabel, feuersicher imprägniert, als Ersatz für harte Dachung genehmigt.

Seit 10 Jahren in grossen Quantitäten
in der Schweiz verwandt.



Shed-Dachdeckung mit Rinnenbekleidung

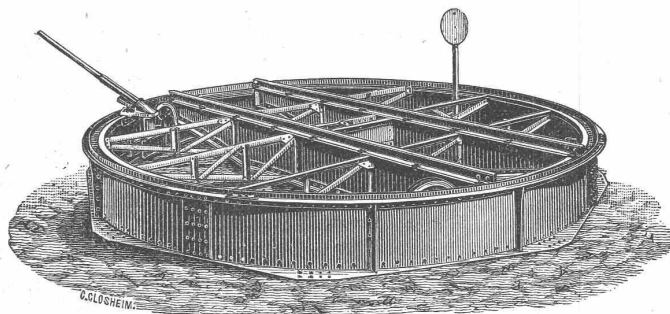


Shed innere Bekleid. (Schutz geg. Dämpfe)

von Gebäuden jed. Art, besonders Fabriken, Sheddächer mit dauernd dichten Rinnen, Eisenbahn-, Militär- und Landwirt-
schaftsbauten, Ausstellungsgebäuden etc. (Auf der Berliner Gewerbe-Ausstellung 40 000 qm ohne Schalung gedeckt.)
Innen-Bekleidung von Fabriken (Färbereien, Bleichereien, Papierfabriken etc.). Schutz der Holzkonstruktionen geg. Dämpfe.

Proben, Prospekte zur Verfügung. — Warnung vor Nachahmungen.

Erfinder und alleiniger Fabrikant: **Weber-Falckenberg, Berlin S. O.** (früher Köln a. Rh.).



Joseph Vögele, Mannheim,

Fabrik für Eisenbahnbedarf,

liefert:

Weichen, Herzstücke,
Drehscheiben, Schiebebühnen,

Stellwerke, Schlagbäume u. s. w.
für normale u. schmale Spur.

Tragbare Geleise.

Eiserne Transportwagen für jeden Zweck.

Vertreter für die Schweiz:

Wolf & Weiss in Zürich.

Email-

Strassentafeln, Hausnummern, Firmenschilder, Thürschilder, Wandbekleidungen, Façaden-Dekorationen) u. 3 Meter lang, Herdbleche.
in allen Grössen, Farben und Schriftarten.
bis 1 Mtr. breit
Preislisten, Musterbuch, Entwürfe, Kostenanschlag, Proben auf Verlangen.
Für Händler Vorzugspreise.

Eisenwerke Gaggenau,
Aktiengesellschaft,
Abteilung Kunstemailwerk,
Gaggenau, Baden.

Alleiniges Fabrikationsrecht der

Acetylgas-

Pat.
Dr. Billwiller **Brenner**

Höchste Auszeichnung (**goldene Medaille**) an der I. Internationalen Acetylen-Fach-Ausstellung Berlin nach 4monatl. Prüfung durch die Phys.-Techn. Reichsanstalt.

Gesellschaft für Acetylen-Gaslicht
Basel.

Calcium Carbid

unter Garantie bester Qualität.

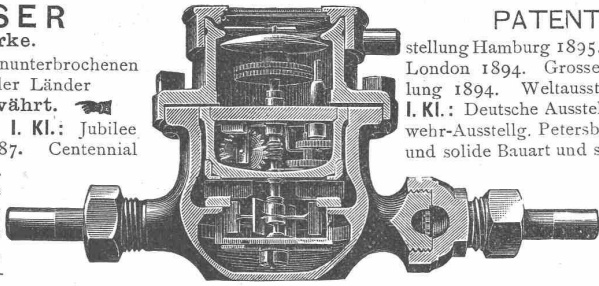
Stets Vorrat

in neuen und gebrauchten Nivellier-Instrumenten, Theodoliten etc.

Billwiller & Kradolfer,

Techn. Versandgeschäft,
Clausiusstrasse 38, **Zürich,**
beim Polytechnikum.

WASSERMESSE
für städtische Wasserwerke.
Ueber 180 000 Stück seit 23 Jahren im ununterbrochenen Betriebe in ca. 600 Städten fast aller Länder
aufs anerkannt Beste bewährt.
Auszeichnungen: Ehrendiplom I. Kl.: Jubilee International Exhibition, Adelaide 1887. Centennial International Exhibition, Melbourne 1888. Ausstellung Charleroi 1896. **Silberne Medaille:** Garten- u. Industrie-Ausstellung Görlitz 1885. Weltausstellung Antwerpen 1885. Welt-Ausstellung Barcelona 1888. Weltausstellung Brüssel 1888. Allgem. Aus-



PATENT „MEINECKE“.
stellung Hamburg 1895. **Goldene Medaille:** Health Exhibition London 1894. Grosser Wettstreit Brüssel 1888. Weltausstellung 1894. Weltausstellung Amsterdam 1895. **Ehrendiplom I. Kl.:** Deutsche Ausstellung London 1891. Erste russ. Feuerwehr-Ausstellg. Petersburg 1892. — Ausserordentlich einfache und solide Bauart und sorgfältigste Arbeit. — Weitgehendste Garantie in Bezug auf Messgenauigkeit bzw. dauernd empfindliches Registrieren und Haltbarkeit bei billigsten Preisen. — Illustrierte Beschreibungen sowie Zeugnisse gratis; auf Wunsch auch Nachweis der Städte, die diese

Wassermesser Patent „Meinecke“ seit Jahren und ausschliesslich verwenden.

FRITZ MARTI, WINTERTHUR.

Portland-Cement-Fabrik Laufen (Canton Bern)

Bellerive nebst Filialen **Münchenstein**
liefert

I^a Portlandcement von anerkannt höchster Festigkeit,
garantiert **gleichmässig** und **volumenbeständig**, **feine Mahlung** und **fleckenfreie Farbe**.
Specialität in **Kunststein-, Platten- u. Röhrencement**.
Grosse Leistungsfähigkeit. 3600 Waggon Jahresproduktion.

THONWERK BIEBRICH, A.-G.

Biebrich a/Rhein
vereinigt mit
Chamottefabriken C. Kulmiz
in **Saarau** (Schlesien) und **Halbstadt** (Böhmen),
beste Referenzen und Zeugnisse aus der Schweiz,
liefert

die für den **Bau** und **Betrieb** von **Gasanstalten, Chemischen Fabriken, Cementsabriken, Cellulosefabriken, Schweiss- und Puddelwerken, Eisengessereien**, sowie für **Dampfkessel- und sonstige Feuerungsanlagen** notwendigen

feuerfesten und säurebeständigen Produkte

Retorten, Form- und Normalsteine, Gloverringe, Mörtel etc.



Asphalt-Beläge

für Perrons, Trottoirs, Terrassen, Keller- und Brauereiböden etc.

Asphaltierung von Kegelbahnen, Asphalt-Parkett, Holzparkett, Dachpapp-Dächer.

Anticlaolith-Böden, öl- und säurefest für Fabriken, **Isolierungen** in Siebel's Patent-Asphalt-Blei-Isolierplatten für Fundamente, Gewölbe, Brücken-Unterführungen etc.

Mehrjährige Garantie. — Prima Referenzen.

Eml. Baumberger & Koch, Basel.
Telephon Nr. 2977. — Asphalt- und Cement-Baugeschäft.

Dynamit-Nobel Aktiengesellschaft
Fabrik in Isleten
Kanton Uri.
Gegründet im Jahr 1873.

Bureau in **Zürich I:** Sihlhofgasse 9. — Telephon Nr. 1143. Telegrammadr. „Dynamite“.
Liefert die besten Sorten von Sprengelatine, Gelatine-Dynamit und schwachem Dynamit für Steinbrüche etc.
Im Jahre 1897 in Isleten ganz neu eingerichtete
Fabrik für Sicherheitszündschnüre.
Rauchloses Jagdpulver
Lanite.
Bestes bis jetzt bekanntes, rauchloses Pulver.
Einfuhr und Verkauf vom Eidg. Militärdepartement erlaubt.
Lieferanten der Schweiz. Eidgenossenschaft.
Schweiz. Landesausstellung Genf 1896 — **Silberne Medaille.**

HANSA-LINOLEUM

Gegründet 1883.



Muster durch u. Farben durch

ERSTE DELMENHORSTER LINOLEUM-FABRIK.

ALT BEWAHRTE DELMENHORSTER MARKE

In Baukreisen der zuverlässig guten Qualität und hohen technischen Vollendung wegen in bestem Ansehen.

Interessante Specialitäten.

Gediegene Muster. Feine Töne.

Deutsche Linoleum-Werke Hansa, Delmenhorst, b/Bremen, nennen Referenzen und Bezugsquellen.

Rollbahnschienen und Schwellen
aus der **Burbacherhütte**

sind in verschiedenen Profilen nebst dem dazu gehörenden **Kleisenzeug**

stets vorrätig bei **Kägi & Co., Winterthur.**



Backsteinmaschinen

nach bewährtem System (Leistung per Stunde 2500 bis 3000 Stück) liefert
M. Koch, Eisengesserei, Zürich
(Maschinenfabrik).