

Zeitschrift: Schweizerische Bauzeitung
Band: 31/32 (1898)
Heft: 4

Werbung

Nutzungsbedingungen

Die ETH-Bibliothek ist die Anbieterin der digitalisierten Zeitschriften. Sie besitzt keine Urheberrechte an den Zeitschriften und ist nicht verantwortlich für deren Inhalte. Die Rechte liegen in der Regel bei den Herausgebern beziehungsweise den externen Rechteinhabern. [Siehe Rechtliche Hinweise.](#)

Conditions d'utilisation

L'ETH Library est le fournisseur des revues numérisées. Elle ne détient aucun droit d'auteur sur les revues et n'est pas responsable de leur contenu. En règle générale, les droits sont détenus par les éditeurs ou les détenteurs de droits externes. [Voir Informations légales.](#)

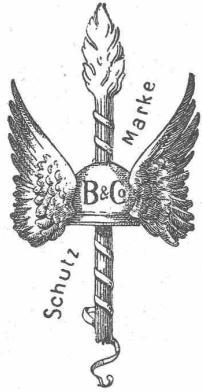
Terms of use

The ETH Library is the provider of the digitised journals. It does not own any copyrights to the journals and is not responsible for their content. The rights usually lie with the publishers or the external rights holders. [See Legal notice.](#)

Download PDF: 13.10.2024

ETH-Bibliothek Zürich, E-Periodica, <https://www.e-periodica.ch>

Holzceement-, Dachpappen- und Isoliermittel - Fabrik Brändli & C^{IE}, Horgen.



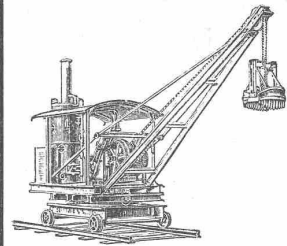
Zinnen - Abdeckungen. — Holzpfästerung.
Asphalt - Kegelbahnen.

Specialität in
Asphalt - Arbeiten,
Trockenlegung feuchter Lokale,
Wasserdichte Isolierungen.

Telegramme: Asphalt Horgen.

Telephon.

Verbesserte patentierte
Priestman - Greifbagger
und fahrbare und feststehende
Dampfkrähne,



Dampfwinden u. Dampfkebel
bauen als Specialität und
halten auf Lager
Menck & Hambroek,
ALTONA-HAMBURG.



Kassenfabrik

(gegr. 1840)

28 Hottingerstrasse 28.

Garantiert

feuerfeste und solide
Panzerkassen
in
eleganter Bauart.
Geld- und Bücherschränke,
Kassetten, Geldkörbe
etc. etc.

Opalin.

Opalfarbiges, gewalztes Glas. Bester
Wandbelag in Platten bis 10 m² für
Spitäler, Restaurants etc. Englische
Closet- und Toiletten-Einrichtungen.
Trog-Closets für Schulen und Fa-
briken.

Passavant Iselin & Co., Basel.

Ventilationsanlagen erstellt

für sämtliche Zwecke

J. P. Brunner, Oberuzwil (Kt. St. Gallen)

Specialität für Trockenanlagen.

Rudolf Mosse,

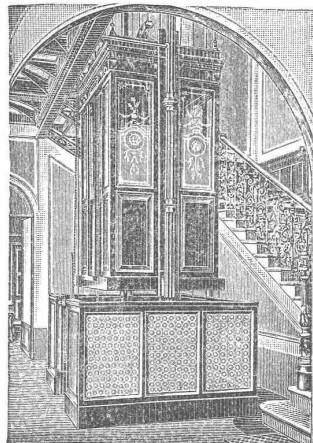
Alleinige Inseratenannahme der Schweiz. Bauzeitung.

Ing. Augusto Stigler.

Hydraulische und elektrische

Personen - Aufzüge.

1200 Anlagen in Europa,
60 Anlagen in der Schweiz.



Hydraulische Warenaufzüge
Hydraulische Gepäckaufzüge
Hydraulische Speiseaufzüge
Transmissionsaufzüge.

Alleinvertretung:

Geo. F. Ramel,

Maschinen-Ingenieur,

Seefeld 41, ZÜRICH.

Telegramme: Rameleo Zürich.

Telephon Nr. 1221.

Prima Referenzen.

Ausarbeitung von Projekten und
Kostenvoranschlägen gratis.
System der Personenaufzüge für
bestehende und neue Bauten.

Ferd. Schaeufele, Esslingen a. N.

Holzwarenfabrik

liefert billigst nach Zeichnung

**Thüren u. Fenster, Baustäbe,
Bauornamente, Dreherarbeiten.**

Fenster und Oblichte

aller Art liefern als Specialität äusserst billig

Rud. Preiswerk & Esser, Eisenbau, Basel.

Elektricitäts-Werken u. Installateurs

empfiehlt **C. Staub, Sohn in Zug** seine

Spezialfabrikate in
**Aus- und Umschaltern, Sicherungen, Fassungen,
Hausanschlüssen, Blitzplatten etc. etc.**

in neuesten und besten Modellen. Preisliste zu Diensten.

Elektrische Anlagen.

Montierung von elektrischen Fernleitungen jeder Art,
sowie ganzer städtischer Leitungsnetze, mit oder ohne
Lieferung des Materials. — Installation der elektrischen
Beleuchtung in Privathäusern, Villen, Hôtels, Fabriken etc.,
im Anschlusse an Centralen, oder mit eigenen Betriebs-
maschinen.

Kostenvoranschläge und Referenzen über zahlreich
ausgeführte Anlagen unentgeltlich.

**F. Füchslin, Ingenieur,
Brugg, Kt. Aargau.**

Geometer

wünscht als praktische Examenarbeit
eine

Vermessung

zu übernehmen. Gefl. Offerten sub
Chiffre Z J 534 an

Rudolf Mosse, Zürich.



Kalk- u. Cementfabriken Beckenried Akt.-Ges. in Zürich

Direktion: A. Steinbrunner, Rieterstrasse 48 Zürich-Enge.

Grösste Leistungsfähigkeit in 1^a Hydraulischem Schwerkalk- und Portland-Schlacken-Cement
mit Garantie prompter Lieferung.

Fabriken in: Beckenried (Vierwaldstätter-See) und Zürich-Gieshübel (Sihlthalbahn).

Unsere Produkte werden auf höchste Festigkeit und Volumenbeständigkeit garantiert.

Sämtliche Korrespondenzen sind nach Zürich II zu adressieren.

Telegrammadresse: Beckenriedkalk Zürich.

Telephon Nr. 1749.

THONWERK BIEBRICH, A.-G.

Biebrich a/Rhein
vereinigt mit

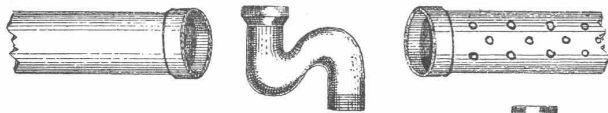
Chamottefabriken C. Kulmiz

in Saarau (Schlesien) und Halbstadt (Böhmen),
beste Referenzen und Zeugnisse aus der Schweiz,
liefert

die für den Bau und Betrieb von Gasanstalten, Chemischen Fabriken, Cementfabriken, Cellulosefabriken, Schweiss- und Puddelwerken, Eisengiessereien, sowie für Dampfkessel- und sonstige Feuerungsanlagen notwendigen

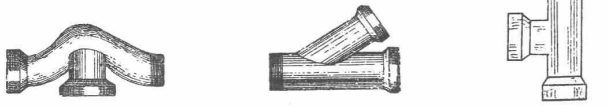
feuerfesten und säurebeständigen Produkte

Retorten, Form- und Normalsteine, Gloverringe, Mörtel etc.



Ziegel- & Röhrenfabrik, Schaffhausen.

Steinzeugröhren zu Kanalisation, Wasser- und Abtritleitungen. Hohe Widerstandsfähigkeit gegen innern und äussern Druck. Echt schweiz. Fabrikat. Prima Referenzen.

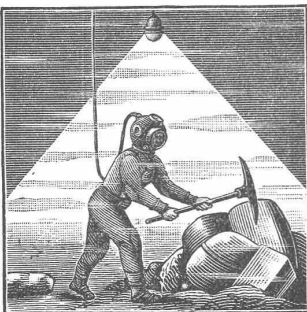


G. A. Pestalozzi,

Zürich,

Lack- und Farbenfabrik

empfehlte seine Specialartikel und übrigen Fabrikate für die verschiedenen Industriezweige.



Gummiwarenfabrik

H. Speckers W^{we}

Zürich, Verkaufsmagazin: Kuttelg. 19.

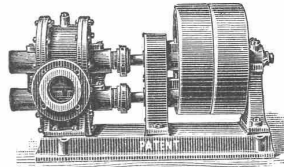
Specialität: Fabrikation von garantiert wasserdichten Regemänteln, Taucheranzügen, Wasserhosen, Grubenjacken, Pferde- und Wagendecken aus Kautschuk.

Preislisten und Voranschläge zu Diensten.

Gustav Kuntze, Göppingen (Württbg.) Schmiedeeiserne

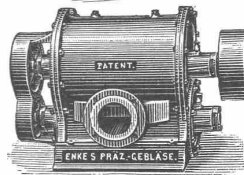
RÖHREN

für Dampfheizungen, Wasserleitungen etc.
Komplette Heizanlagen, Dampföfen.
Kondensationswasserableiter System Kuntze.



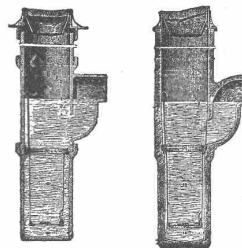
Enke's neue Rotationspumpen

für kaltes und heisses Wasser, Säuren, Essig, Laugen, Oele, Seife, Fett, Würze, Bier, Spiritus, Sirup, Zuckersäfte, Schlempe, Theer, Maische, Strohstoff, Holzstoff, Papierstoff, Cellulose etc. etc. in allen Grössen, bis zu 12 000 l per Minute fördernd, liefern



Henri Graf & Co., Gerechtigkeitsgasse 4, ZÜRICH. Enke's Präcisionsgebläse

f. Windpressungen bis zu 3 m Wassersäule, höchste Dauerhaftigkeit, geringster Kraftverbrauch.
Man verlange Prospekte u. Zeugnisse.
Doppeltwirkende Plungerpumpen für hohen Druck.



Geiger'sche Fabrik für Strassen- und Haus-Entwässerungsartikel Karlsruhe (Baden).

Konstruktionsbureau für Kanalisation.
Fabrikation und Lager sämtlicher Entwässerungsartikel
„System u. Patent Geiger“, als:
Spül-, Stau- und Absperrvorrichtungen für Kanäle aller Profile und Grössen
Schachtabdeckungen,
Strassen-, Hof- u. Haussinkkasten, Fettfänge, Regenrohr-Sinkkasten, Wassersteinsiphons u. s. w.
Krahn- und Schlammabfuhrwagen für Hand- u. Pferdebetrieb zum Reinigen der Sinkkasten.

Fabrikation von Eisele's Gasbadeöfen für Schul- Volks- und Mannschaffs-Brausebäder.
Illustrierte Preisverzeichnisse kostenfrei.

Rollbahnschienen und Schwellen aus der Burbacherhütte

sind in verschiedenen Profilen nebst dem dazu gehörenden

Kleisenzeug

stets vorrätig bei

Kägi & Co., Winterthur.

