

Zeitschrift: Schweizerische Bauzeitung
Band: 31/32 (1898)
Heft: 19

Werbung

Nutzungsbedingungen

Die ETH-Bibliothek ist die Anbieterin der digitalisierten Zeitschriften. Sie besitzt keine Urheberrechte an den Zeitschriften und ist nicht verantwortlich für deren Inhalte. Die Rechte liegen in der Regel bei den Herausgebern beziehungsweise den externen Rechteinhabern. [Siehe Rechtliche Hinweise.](#)

Conditions d'utilisation

L'ETH Library est le fournisseur des revues numérisées. Elle ne détient aucun droit d'auteur sur les revues et n'est pas responsable de leur contenu. En règle générale, les droits sont détenus par les éditeurs ou les détenteurs de droits externes. [Voir Informations légales.](#)

Terms of use

The ETH Library is the provider of the digitised journals. It does not own any copyrights to the journals and is not responsible for their content. The rights usually lie with the publishers or the external rights holders. [See Legal notice.](#)

Download PDF: 23.11.2024

ETH-Bibliothek Zürich, E-Periodica, <https://www.e-periodica.ch>

Gesucht:
für ein grösseres Fabrikan-
wesen der Schweiz ein

Maschinen- Ingenieur

als technischer Bureauchef;
derselbe sollte Erfahrung im
Giessereifach und Kenntnisse
im Bauwesen besitzen und
teilweise die technische
Korrespondenz übernehmen
können.

Offerten mit Angaben über
bisherige Thätigkeit erbittet
man unter Chiffre Z R 6642
an die Annoncen-Expedition
Rudolf Mosse, Zürich.

Ingenieur

für Maschinen- und Bahnbau, mit
vielseitigen Erfahrungen, die deutsche
und französische Sprache vollständig
beherrschend, sucht Anstellung, wenn
möglich bei einer Bergbahn für
Betrieb oder Kontrolle.

Offerten unter Z V 6721 an
Rudolf Mosse, Zürich.

Zu verkaufen: ca. 300 m Granitrandsteine

40/24 cm, von 2,00 m an
aufwärts; sofort billig ab
Lager.

Offerten unter Chiffre
Z R 6707 an

Rudolf Mosse, Zürich.

Reisender gesucht.

Zur Einführung eines wichtigen
Patents für Luftbefeuchtungs- und
Ventilations-Anlagen in industriellen
Etablissements wird ein schneidiger,
sprachkundiger Reisender für die
deutschen Länder, Frankreich und
Italien gesucht, der genügend techni-
sche Kenntnisse für Planaufnahmen
und Montage besitzt.

Detaillierte Offerten mit Zeugnis-
abschrift und Gehaltsansprüchen sub
Chiffre Z G 6782 an

Rudolf Mosse, Zürich.

Schweiz. Ingenieur, Sta-
tiker, 28 Jahre, strebsamer, ernster
Charakter, mit tüchtiger akademischer,
vielseitiger Bildung und Sprach-
kenntnissen, sowie guter praktischer
Erfahrung, gegenwärtig in guter,
ungekündigter Stellung in Deutsch-
land, empfiehlt sich grösseren

Eisenkonstruktions-Werkstätten
und **Baubureaux** der Schweiz.

Gefl. Off. unt. F U P 398 an

Rudolf Mosse, Frankfurt a/M.

Bautechniker,

praktisch und theoretisch erfahren,
sucht per sofort **Stelle.**

Offerten unter Chiffre Z X 6873
an **Rudolf Mosse, Zürich.**

Gesucht
für eine neue Fabrik der
Holzbranche (Mosaik-
fabrikation) ein ener-
gischer, selbständiger In-
genieur mit langjähriger
Erfahrung und Betriebs-
Kenntnissen der Holzbe-
arbeitungsmaschinen, als

**Technischer
Leiter.**
Gut bezahlte Stelle.
Anmeldungen unter An-
gabederbisherigenThätig-
keit und Referenzen sub
Chiffre Z N 6888 vermittelt
die Annoncen-Expedition
Rudolf Mosse, Zürich.

Ein im Bau von **Motorfahrzeugen**,
insbesondere **Motorwagen** erfahrener

Konstrukteur

für mögl. sofortigen Eintritt von
einer schweiz. Spezialfabrik für den
Bau von Motorwagen und Motor-
booten etc. gesucht. Sprachenkennt-
nisse erwünscht.

Offerten mit Angabe der bis-
herigen Thätigkeit, der Gehalts-
ansprüche und des frühesten Ein-
tritts-Termines unter Beifügung von
Zeugnis-Abschriften erbeten unter
Chiffre Z X 6823 an

Rudolf Mosse, Zürich.

Werkführer

für

Bauschreinerei.

Tüchtiger, in allen Details der
Bauschreinerei durchaus bewandeter
Werkführer sucht dauerndes En-
gagement.

Offerten behufs weiterer Kor-
respondenz unter Chiffre Z X 6848
an **Rudolf Mosse in Zürich** erbeten.

Gesucht

in eine Waggonfabrik ein flotter

Zeichner

zu sofortigem Eintritt.

Anmeldungen unt. Chiffre Z L 6911
befördert die Annoncen-Expedition
Rudolf Mosse, Zürich.

On demande
pour la Suisse française

deux ingénieurs

au courant des études sur le
terrain pour études hydrau-
liques et de chemins-de-fer.
Entrée immédiate. Travail
assuré.

Adresser offres avec pré-
tentions case postale 1088,
Lausanne.

Email-

Strassentafeln, Hausnummern, Firmenschilder, Thürschilder, Wandbekleidungen, Façaden-Dekorationen) u. 3 Meter lang. Herdbleche. Ofen- und Möbeleinlagen (Füllungen). Geschmackvolle künstlerische, wetter- feste, dauerhafte Ausführung. Preislisten, Musterbuch, Entwürfe, Kostenanschlag, Proben auf Verlangen. Für Händler Vorzugspreise.

Eisenwerke Gaggenau,
Aktiengesellschaft,
Abteilung Kunstemailwerk,
Gaggenau, Baden.

Gesucht

zum sofortigen Eintritt ein tüchtiger,
selbständiger

Bauführer,

der zugleich in allen Bureauarbeiten
bewandert ist. Jahresstelle.

Offerten mit prima Referenzen
zu richten an

Arch. **Emil Vogt, Luzern.**

Une importante fabrique de
Carbure de Calcium en Espagne
cherche, comme chef de fabrication,
un

électro-technicien,

habile mécanicien, très au courant
de la mise en marche et entretien
des **dynamos**. La préférence serait
donnée à quelqu'un parlant l'espagnol.

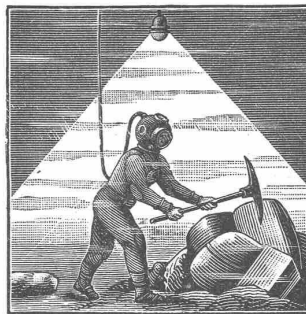
Adresser offres, états de services
et références à Mr. Farjon, Bruch 13
à Barcelone ou à la Banque Indus-
trielle Genevoise, rue Petitot, Genève.

Ingénieur-

mécanicien,

connaissant à fond outillage et
machines-outils, pouvant diriger fab-
rique de vélocipèdes et automobiles,
est demandé de suite. Réfé-
rences sérieuses exigées. Position
d'avenir.

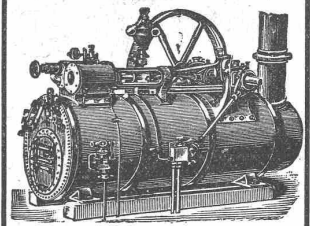
Offres sous Z M 6037 à
Rodolphe Mosse, Zurich.



Bureau-Artikel A.Scholl
Spezialität:
Briefcouverts & Zeichnungs-Materialien
Fraumünsterstr. 8 ZÜRICH

Lokomobilen

mit verbessertem ausziehbarem
Röhrenkessel,
fahrbar und feststehend,



ferner transportable
Dampfmaschinen
mit stehendem geschweisstem
Querrohrkessel

bauen als Specialität und
halten auf Lager

Menck & Hambrock,
ALTONA-HAMBURG.

Stelle gesucht.

Ein junger, tüchtiger **Bautechniker**,
Absolvent des kant. Technikums in
Burgdorf (mit Diplom), mit mehr-
jähriger Bau- und Bureaupraxis, **sucht**
Anstellung in einem **Architektur-**
oder **Baugeschäft.**

Beste Referenzen, Zeugnisse und
Zeichnungen zur Verfügung.

Offerten unter Chiffre Z R 6917 an
Rudolf Mosse, Zürich.

Geometer,

mit Diplom des Technikums und
4 Jahre Praxis, sucht dauernde oder
vorübergehende Stelle. Uebernahme
von Vermessungsarbeiten oder Be-
teiligung nicht ausgeschlossen.

Offerten unter Z V 6896 an
Rudolf Mosse, Zürich.

Auf dem Platze Zürich

sucht ein junger, solider Mann ein
**Manufakturwaren-, Bonneterie-,
Mercerie- oder Lingerie-Geschäft**
zu kaufen, ev. sich auch an lukra-
tivem, sicherem mit einer schönen
Einlage aktiv zu beteiligen.

Gefl. Offerten unter Chiffre
Z S 6718 an

Rudolf Mosse, Zürich.

Holzbildhauer-Arbeiten,

Figuren und Ornamente in allen
Stilarten, werden nach gegebenen
Zeichnungen preiswert ausgeführt.
Schöne und stilgerechte Arbeiten
zugesichert.

Ed. Preissle, akad. Bildhauer.
Atelier f. gewerbl. u. kirchl. Kunst
Grüngasse 19, Zürich III.

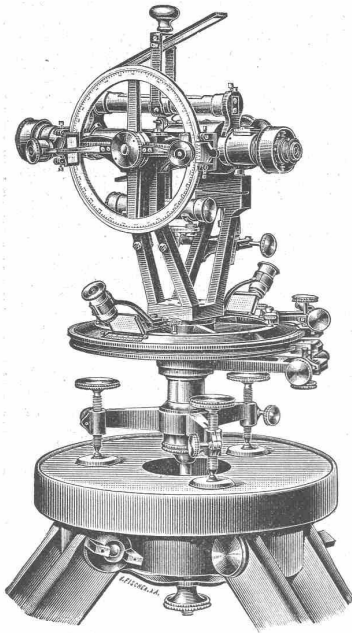
Gummiwarenfabrik

H. Speckers Wwe

Zürich, Verkaufsmagazin:
Kuttelg. 19.

Specialität: Fabrikation von
garantiert wasserdichten **Regen-
mänteln, Taucheranzügen, Wasser-
hosen, Grubenjacken, Pferde- und
Wagendecken** aus Kautschuk.

Preislisten und Voranschläge zu
Diensten.



Kern & Cie

mathem.-mechan. Institut,
Aarau.

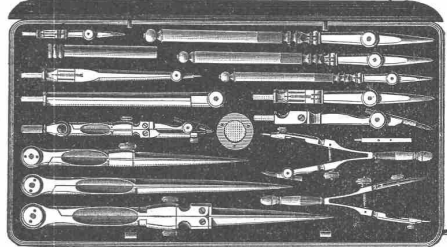
↳ Gegründet 1819. ◀

Anfertigung sämtlicher Instrumente für
Topographie, Geodäsie und Astronomie.

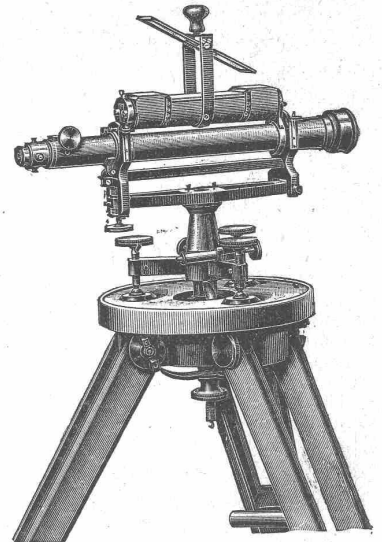
Prima Schweizer Präcisions-Reisszeuge
für Ingenieure und Architekten.

18 höchste Auszeichnungen nationaler und internationaler Ausstellungen.

Stets neueste Konstruktionen.



Kataloge gratis und franko.



Musterlager bei
H.H. Billwiler & Kradolfer,
Clausiusstrasse 38,
beim Polytechnikum in **Zürich.**

Cement-, Kalk- & Cementsteinfabrik

Käpfnach b. Horgen

empfehlen ihre seit 25 Jahren in der verschiedensten Verwendung erprobten Produkte wie:

Cementsteine

in allen Formaten für Robbau und gewöhnliches Mauerwerk,

Kaminformsteine, div. Formsteine

für Schächte und Stollenmauerung,

Gartensteine und Platten, leichte Tuffsteine

für Scheidewände und Riegelmauerwerk, ferner

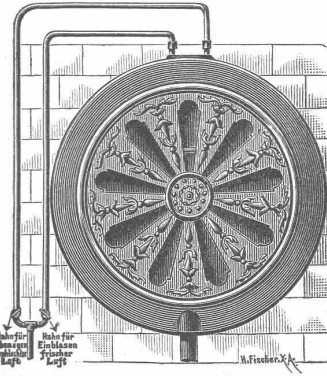
Ia. Röhrencement, Hydr. Schwer. Kalk und Cementröhren

10-60 cm weit.

Normenfestigkeit, prompte Bedienung und billigste Preise zusichernd.

Kündig Wunderli & Cie.

Maschinenfabrik



Uster

bauen

Ventilatoren

mit

Wasserdruck

für

Hôtels, Restaurants,
Schulhäuser, Schlachthäuser,
Spitäler und Privatwohnungen.

Absolut geräuschloser Gang,
geringster Wasserverbrauch
und genaue Luftregulierung.

Sparsame Betriebsmaschinen für Landwirtschaft, sowie Gross- und Klein-Industrie.

Locomobilen

von 4- bis 200 Pferdekr. mit austauschbaren Röhrenkesseln

R. Wolf

PREUSS. GOLDENE Staats-Medaille BERLIN 1896.

MAGDEBURG-BUCKAU.

Bedeutendste Locomobilfabrik Deutschlands.

Schmidt & Schmidweber, Zürich V.

Marmor-, Granit- und Syenit-Industrie.

Hydraul. Sägerei, Schleif- und Drehwerke in Dietikon.

Specialität: Säulen, Baluster in weichem und hartem Stein.

Cheminées

Jede Bauarbeit gestockt oder poliert.
Monumente, Wandbekleidungen etc.

Cementröhren-Formen

H. Kieser, Zürich.

Diplom der schweiz. Landesausstellung Zürich 1883.
Diplom I. Kl. der kantonalen Gewerbeausstellung Zürich 1894.
Silberne Medaille der schweiz. Landesausstellung Genf 1896.

Patenterte, verzinkte Metalldachplatten

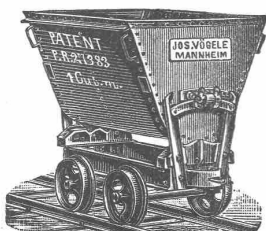
(Patent Bellino) als anerkannt vorteilhaftestes Bedachungsmaterial liefert die Metallwarenfabrik Zug.

Prospekte gratis.

Steinbruch-Gesellschaft Ostermündingen

bei Bern.

Blauer und gelber Sandstein. Lieferung als Rohmaterial aufs Mass in jeder Grösse oder behauen nach Plänen und Zeichnungen. Fluatlieferung zur Erhärtung des Materials.

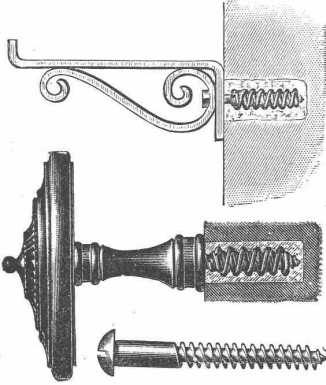


Joseph Vögele, Mannheim,
Fabrik für Eisenbahnbedarf, liefert:
Weichen, Herzstücke,
Drehscheiben, Schiebebühnen,
Stellwerke, Schlagbäume u. s. w.
für normale u. schmale Spur.
Tragbare Geleise.
Eiserne Transportwagen für jeden Zweck.

Vetreter für die Schweiz:
Wolf & Weiss in Zürich.

R. & E. Huber, Pfäffikon (Kanton Zürich)
 Draht- und Kabelfabrik.
 Gummi- und Guttapercha-Waren-Fabrik.
 Mechanische Draht- und Hanfseilerei.

Schmiedeeiserne Wandbretthalter, Rosettenhalter, Gardineneisen, Bilderhaken, Wäschehaken etc. mit neuer direkter Befestigung im Mauerwerk vermittelt Spiraldübel (Mauerschrauben). D. R. P. No. 78235.



Hierfür Special-Mauerbohrer.
Julius Boeddinghaus,
 Düsseldorf.



Emil Steiner, Wiedikon-Zürich,

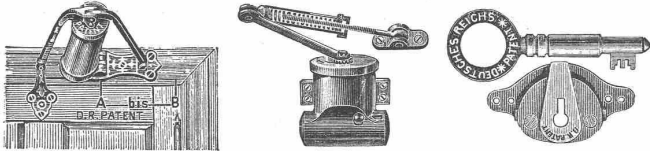
Mech. Werkstätte, Maschinen-, Werkzeug-, Eisen- u. Metall-Handlung, empfehlen sich zur Lieferung von neuen und gebrauchten

Transmissionen

in allen Dimensionen nach Sellers System, sowie alle andern Konstruktionen.

Stets grosses Lager in Wellen, Riemenscheiben, Häng- und Stehlagern, Mauerkasten, Wandkonsolen etc.

Präm. Chicago 1893. Schlosser-Fachausst. Berlin 1889 u. 1896. Ehrendipl., gold., silb., bronz. Medaille.
Berliner Thürschliesser-Fabrik Schubert & Werth
 Berlin C, Prenzlauerstr. 41. (Grösste Thürschliesser-Fabrik Deutschlands).

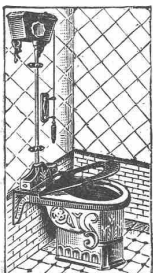


Pneumatisch. mit Sicherheitshebel, D. R. Patent, kann selbst durch willkürliches Einsetzen in gewöhnliche Thür-Zuschlägen der Thür nicht ruiniert werden. 3 Jahre Garantie. schlosser, m. Dietrichen nicht z. öff. Preisour. gr. u. fr. Auch in Eisenh. u. Schlossereien zu haben. (Nur Firma enth. echt.)
Hydraulisch.
Schlossicherung. D. R. Pat. schlosser, m. Dietrichen nicht z. öff.

Bleisicherungen,
 Ausschalter,
 Umschalter,
Zellenschalter,
 Regulierwiderstände,
 Schalttafeln.

Fabrik elektrischer Apparate
 Akt.-Ges.
Aarburg III.
 (Schweiz).

Kataloge gratis und franko.



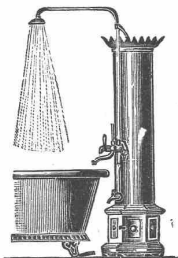
Leo Schmitz,

Gas- und Wasser-Installations-Geschäft

bei der Bleicherwegbrücke
Zürich.

Telephon Nr. 2053.

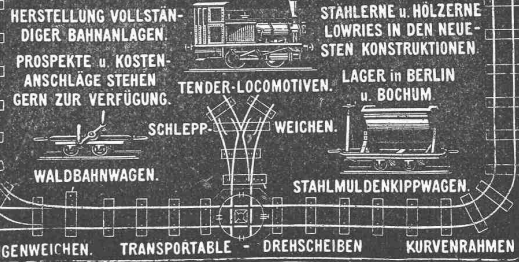
Original-Auerlicht.



BOCHUMER VEREIN für BERGBAU und GUSSSTAHL-FABRIKATION in BOCHUM, Westfale

Abtheilung:
 Feld-, Forst- und Industrie-Bahnen aller Art

VERTRETEN DURCH
B. BAARE.
 Berlin NW., Luisen-Str. 31



Vertreter für die Schweiz:

Walter Ernst & Cie. in Winterthur.

Haupt, Ammann & Roeder, Zürich

5 Seidengasse 5, empfehlen

Chamotte-Kachelöfen,

Kachel-Tragöfen in Eisengerippe.
 Irische Dauerbrandöfen mit Blech-, Guss- und Majolika-verkleidung.
 Öfen mit Metallplattierung und Majolika-Imitation.
 Sparkochherde in allen wünschbaren Grössen.
 Bade-Einrichtungen mit Kohlen- und Gasfeuerung.
 Waschherde. Waschtröge. Waschmangen.

**EISEN - Träger
 - Dächer
 - Brücken**

Projekte, Kräftepläne, Werkpläne, Ausführungskontrolle durch
Gustav Griot, Ingenieur,
 Freie Strasse 94, Zürich V.

Felten & Guilleaume

Carlswerk, Mulheim am Rhein,

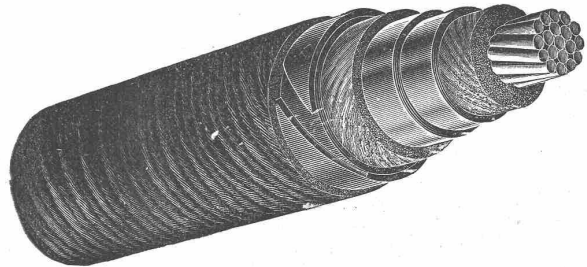
fabrizieren:

Eisen- und Stahldraht,
 Kupfer- und Bronzedraht
 für
Elektrische Leitungen

und die verschiedensten sonstigen Zwecke.

Leitungsdrähte nach der verschiedensten Art isoliert, umspinnen, bewickelt und umflochten.

Bleikabel für elektrische Beleuchtung.

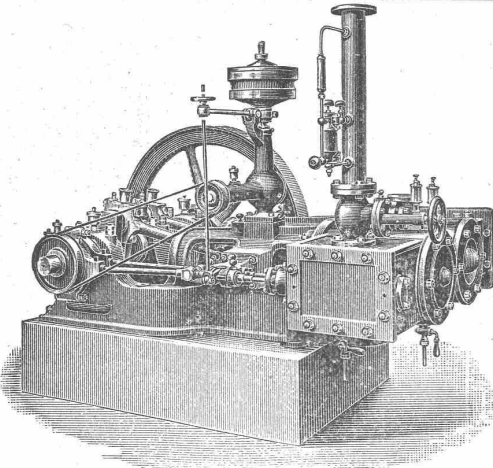


Speise- und Rückleitungskabel,
 Trolleydraht, Spanndraht- und Schienen-Kontaktstücke aus Kupfer für elektrische Bahnen.

Telegraphenkabel und Telephonkabel
 nach den bewährtesten Konstruktionen.

Drahtseile für alle Zwecke.

Vertreter für die Schweiz: **Kägi & Co., Winterthur.**



MASCHINENFABRIK BURCKHARDT, BASEL

Aktiengesellschaft.

Specialität in:

Trockenen Schieber-Compressoren u. Vacuumpumpen
Patent Burckhardt & Weiss.

Vorzüge:

Grosse Leistungsfähigkeit bei kleinen Dimensionen, daher billige Anschaffungskosten. Keine Ventile; zwangläufige Steuerung. Einfachheit der Konstruktion. Keine Reparaturen. Leichte Zugänglichkeit. Geräuschloser Gang. Grösste Betriebssicherheit. Trockene Druckluft.

Volumetr. Wirkungsgrad garantiert **90 pCt.**

Bis jetzt wurden **ca. 2000 Maschinen** nach System «Burckhardt & Weiss» ausgeführt. Prospekte, Indikatorgramme etc. stehen auf Verlangen zu Diensten.

de Fries & Co.,

Düsseldorf
 Graf Adolf-Strasse 87.

Berlin C.
 Kaiser Wilhelm-Strasse 49.

Wien
 I. Eschenbachgasse 9.

Werkzeuge aller Art,

besonders: Bohr- und Drehfutter, Spiralbohrer, Schneidzeuge, Messwerkzeuge, Aufspanndorne etc

Gewindeschneidköpfe

selbstöffnend und adjustierbar.

Bedeutende Lager.

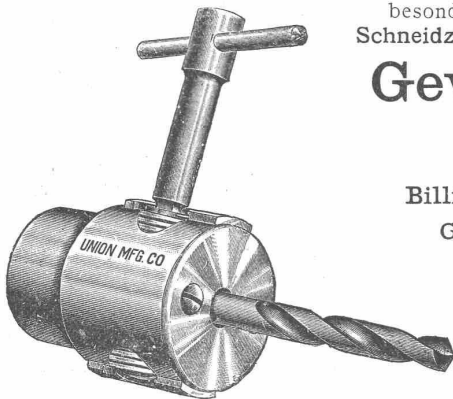
Billigste Preise. — Feinste Referenzen.

Gas-, Glüh-, Härte- und Einsatz-Oefen
 bewährtester Konstruktion.

Pneumatische Nietanlagen.

Generalvertreter für die Schweiz:

Fr. Meissner, Zürich.



Alleiniges Fabrikationsrecht der

Acetylgas-

Pat.
Dr. Billwiller Brenner

Höchste Auszeichnung (**goldene Medaille**) an der I. Internationalen Acetylen-Fach-Ausstellung Berlin nach 4monatl. Prüfung durch die Phys.-Techn. Reichsanstalt.

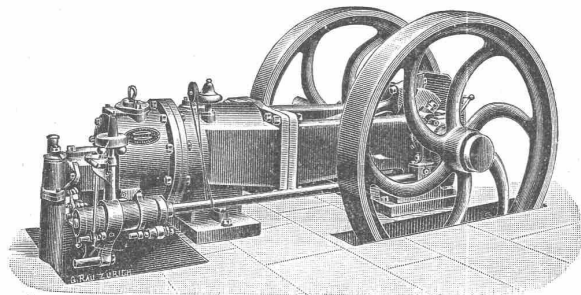
Gesellschaft für Acetylen-Gaslicht
Basel.

Calcium Carbid

unter Garantie bester Qualität.

In allen exportfähigen
Artikeln der Baubranche,
 namentlich in Neuheiten, erbitet
 Offerten

S. M. Lindner, St. Petersburg
 (Wass. Ostr. 6 Linie Haus Nr. 1).



STIRNEMANN & WEISSENBACH, ZÜRICH.

Crossley's Gasmotoren „Otto“

für Leucht- und Generatorgas,
 von bestbewährter Konstruktion und geringstem Gasverbrauch,
 stehend bis 6, liegend von 2—200 P. S.,

— ca. 33 000 in Betrieb, —

wovon viele mit zusammen ca. 600 P. S. in Zürich.

Petrolmotoren und Benzinmotoren.

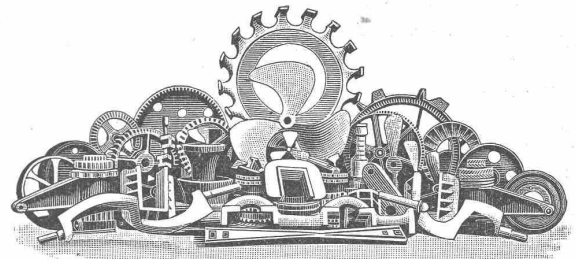
Stationäre Dampfmaschinen.

Lokomobilen

von 2—200 P. S. eincylindrig und Compound, mit und ohne Condensation, von unerreicht geringem Kohlenverbrauch, in zahlreichen indust. und elekt. Betrieben in der Schweiz vorzüglich bewährt.

Stahlfaçonguss.

Martinstahlguss, Tiegelstahlguss, Temperstahlguss
 Aktiengesellschaft der Eisen- und Stahlwerke
 von Georg Fischer, Schaffhausen.



Material für Eisenbahnen, Maschinenbau
 und Eisenkonstruktionsanstalten,
 sowie für alle Zweige der Industrie.

Für **Dynamomaschinen Special-Stahlguss.**
Absolut porenfreie und saubere Abgüsse
 bis zum Gewichte von 3000 kg. per Stück.

Zahnräder aller Art

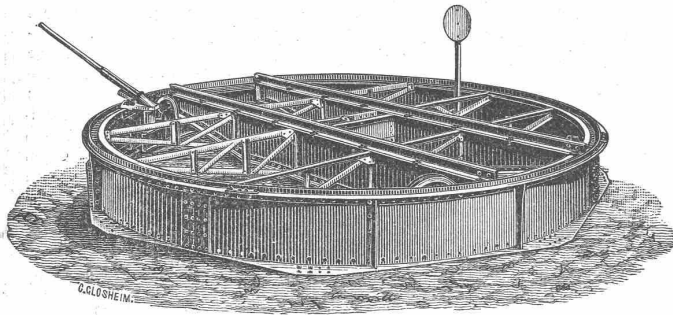
nach Modell oder ohne Modell, mit der Maschine geformt.

Prompte Lieferung.

Billige Preise.

— **Weicheisengiesserei.** —

Centralheizungen erstellen GEBR. LINCKE, ZÜRICH.



Joseph Vögele, Mannheim,
Fabrik für Eisenbahnbedarf,
liefert:
Weichen, Herzstücke,
Drehscheiben, Schiebebühnen,
Stellwerke, Schlagbäume u. s. w.
für normale u. schmale Spur.
Tragbare Geleise.
Eiserne Transportwagen für jeden Zweck.
Vertreter für die Schweiz:
Wolf & Weiss in Zürich.



Kassenfabrik

(gegr. 1840)
28 Hottingerstrasse 28.
Garantiert
feuerfeste und solide
Panzerkassen
in
eleganter Bauart.
Geld- und Bücherschränke,
Kassetten, Geldkörbe
etc. etc.



Opalin.

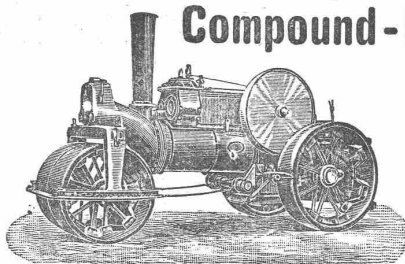
Opalfarbiges, gewalztes Glas. Bester Wandbelag in Platten bis 10 m² für Spitäler, Restaurants etc. Englische Closet- und Toiletten-Einrichtungen. Trog-Closets für Schulen und Fabriken.
Passavant Iselin & Co., Basel.

Fensterfabrik Schaffhausen

Joh. Hauser's Söhne.
Anfertigung von Fenstern von der einfachsten bis zur reichsten Ausführung.
Höchste Leistungsfähigkeit. Billige Preise.
Telephon. Beste Referenzen. Telephon.

John Fowler & Co., Magdeburg

empfehlen ihre best construirten



Compound-Dampf-Strassen-Walzen

neuester Construction mit geringstem Kohlenverbrauch.

Interessenten können derartige Maschinen in Thätigkeit sehen.

Compound-Strassen-Locomotiven

zur Beförderung von Lasten.

Vertreter für die Schweiz:

W. Thiele, Zürich I., Gessner Allee 28.

Uebernahme von Walzarbeiten für Strassen-Neubauten, Neuschotterungen, Quai- und Eisenbahnbauten etc.

Schürmanndecken, 1^a Verblendsteine, Scheidewände + 15483,

Felix Beran, Zürich,
Stockerstrasse 39.
Telephon 1508.

Submissions-Anzeiger.

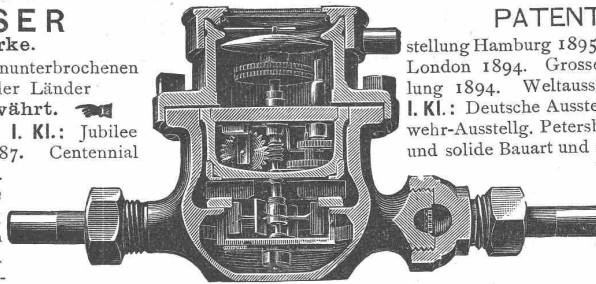
Termin	Stelle	Ort	Gegenstand
7. Nov.	Gemeindebauamt	St. Gallen, Rathaus III, 35	Erd-, Maurer-, Steinhauer-, Zimmer-, Dachdecker-, Flaschner- und Malerarbeiten für ein Feuerwehr-Dépôt an der Tempelackerstrasse in St. Gallen.
9. »	Paul Haldi, Architekt	Brugg (Aargau)	Schreiner- und Glaserarbeiten zum Neubau des Herrn Samuel Simmen in Brugg.
9. »	Präsident Kümmler	Münchenstein (Basel)	Bau eines kleinen Wohnhauses über dem Pumpwerke zur Wasserversorgung Münchenstein.
10. »	Kirchenpflege	Hausen a/A. (Zürich)	Herstellung eines neuen Chors mit 110-120 Sitzplätzen samt Podium aus Tannenholz in der Kirche in Hausen a/A.
11. »	Landolt, Gemeindepräsident	Affoltern a/A. (Zürich)	Lieferung von etwa 300 m Cementröhren zu 30 cm Lichtweite und etwa 400 m zu 45 cm Lichtweite, lieferbar auf Dezember d. J. franko Station Affoltern a/A.
11. »	Eidg. Baubureau	Zürich Clausiusstrasse 6	Erd-, Maurer-, Steinhauer-, Zimmer-, Spengler-, Dachdecker-, Glaser-, Schlosser- und Pflastererarbeiten, die Anlage von Blitzableitungen, sowie die Lieferungen von eisernen Balken und gusseisernen Säulen für die Pferdestallungen in Brugg.
15. »	Friedr. Widmer, Gemeindeamann	Hausen (Aargau)	Herstellung eines Wasserreservoirs von etwa 150 m ³ Inhalt, sowie des Leitungsnetzes mit vier Hydranten für die Wasserversorgung Hausen.
15. »	Strassen- u. Baudepartement	Frauenfeld	Thurkorrektionsarbeiten von Kradolf bis zur Kantonsgrenze bei Fahrhof, sowie die Korrektionsarbeiten an der Sitter.

WASSERMESSE

für städtische Wasserwerke.

Ueber 180 000 Stück seit 23 Jahren im ununterbrochenen Betriebe in ca. 600 Städten fast aller Länder
auf **anerkannt Beste bewährt.**

Auszeichnungen: **Ehrendiplom I. Kl.:** Jubilee International Exhibition, Adelaide 1887. Centennial International Exhibition, Melbourne 1888. Ausstellung Charleroi 1896. **Silberne Medaille:** Garten- u. Industrie-Ausstellung Görlitz 1885. Weltausstellung Antwerpen 1885. Welt-Ausstellung Barcelona 1888. Weltausstellung Brüssel 1888. Allgem. Aus-



PATENT „MEINECKE“.

stellung Hamburg 1895. **Goldene Medaille:** Health Exhibition London 1894. Grosser Wettstreit Brüssel 1888. Weltausstellung 1894. Weltausstellung Amsterdam 1895. **Ehrendiplom I. Kl.:** Deutsche Ausstellung London 1891. Erste russ. Feuerwehr-Ausstellg. Petersburg 1892. — Ausserordentlich einfache und solide Bauart und sorgfältigste Arbeit. — Weitgehendste Garantie in Bezug auf Messgenauigkeit bzw. dauernd empfindliches Registrieren und Haltbarkeit bei billigsten Preisen. — Illustrierte Beschreibungen sowie Zeugnisse gratis; auf Wunsch auch Nachweis der Städte, die diese

Wassermesser Patent „Meinecke“ seit Jahren und ausschliesslich verwenden.

FRITZ MARTI, WINTERTHUR.

HANSA-LINOLEUM

Gegründet 1883.



Muster durch u. Farben durch

ERSTE DELMENHORSTER LINOLEUM-FABRIK.

ALT BEWAHRTE DELMENHORSTER MARKE

In Baukreisen der zuverlässig guten Qualität und hohen technischen Vollendung wegen in bestem Ansehen.

Interessante Specialitäten.

Gediegene Muster. Feine Töne.

Deutsche Linoleum-Werke Hansa, Delmenhorst, b/Bremen, nennen

Referenzen und Bezugsquellen.

H. Schulthess & Cie.,
Luzern Lausanne

Buobenmattstrasse 5.

rue St. Pierre 11.

(Teilhaber: H. Schulthess-Luzern, Felix Pousaz-Lausanne, H. Anex-Dulex-St. Triphon, Alexis Morerod-St. Triphon, Jean Berger, fils, Villeneuve, E. und H. Bontems-Villeneuve)

empfehlen sich für Lieferung von Steinhauerarbeiten aus **Marmor** von **St. Triphon u. Arvel** (Villeneuve), **Granit** von **Pollegio, Biasca und Lavorgo.**

Leistungsfähige Firma, beschäftigt ca. 350 Arbeiter. — Ausgezeichnete **Plattenbrüche** in **Pollegio** — Bahnanschluss in verschiedenen Brüchen.

Prompte Bedienung — billige Preise — saubere Arbeit.
— Referenzen zu Diensten. —

Rudolf Mosse,

Alleinige Inseratenannahme der Schweiz. Bauzeitung.

THONWERK BIEBRICH, A.-G.

Biebrich a/Rhein vereinigt mit

Chamottefabriken C. Kulmiz

in **Saarau** (Schlesien) und **Halbstadt** (Böhmen), beste Referenzen und Zeugnisse aus der Schweiz, liefert

die für den **Bau** und **Betrieb** von **Gasanstalten, Chemischen Fabriken, Cementfabriken, Cellulosefabriken, Schweiss- und Puddelwerken, Eisengleisereien**, sowie für **Dampfkessel**- und sonstige **Feuerungsanlagen** notwendigen

feuerfesten und säurebeständigen Produkte

Retorten, Form- und Normalsteine, Gloverringe, Mörtel etc.



Hydraulische u. elektrische **Aufzüge,**

sowie

Wäschereianlagen

liefert als **Specialität** unter Garantie

die Maschinenfabrik

von

ROBERT SCHINDLER in Luzern.

Prima Referenzen.

Waschmaschine in 9 Staaten patentiert.

King & Co.

Maschinenfabrik

Zürich-Wollishofen

liefern als *Specialitäten:*

Dampfmaschinen

und **Dampfkessel.**

Fahrbare und Halb-

Lokomobilen

bis zu den grössten Dimensionen.

Stets Vorrat

in neuen und gebrauchten **Nivellier-Instrumenten, Theodoliten** etc.

Billwiller & Kradolfer,

Techn. Versandgeschäft, **Clausiusstrasse 38, Zürich,** beim Polytechnikum.

Falz-Baupappen

nach Patent Fischer

verkleinerter Querschnitt:

stabil, wasserdicht, dundsticht, schalldämpfend, gegen Wärme und Kälte schützend, Mörtelverputz fest bindend, **fabriert A. W. Andernach in Beuel,** Asphalt-Dachpappen- und Isolirplatten-Fabrik, Prospecte, Muster etc. postfrei.