

Objektyp: **Advertising**

Zeitschrift: **Schweizerische Bauzeitung**

Band (Jahr): **31/32 (1898)**

Heft 22

PDF erstellt am: **11.07.2024**

### **Nutzungsbedingungen**

Die ETH-Bibliothek ist Anbieterin der digitalisierten Zeitschriften. Sie besitzt keine Urheberrechte an den Inhalten der Zeitschriften. Die Rechte liegen in der Regel bei den Herausgebern. Die auf der Plattform e-periodica veröffentlichten Dokumente stehen für nicht-kommerzielle Zwecke in Lehre und Forschung sowie für die private Nutzung frei zur Verfügung. Einzelne Dateien oder Ausdrucke aus diesem Angebot können zusammen mit diesen Nutzungsbedingungen und den korrekten Herkunftsbezeichnungen weitergegeben werden. Das Veröffentlichen von Bildern in Print- und Online-Publikationen ist nur mit vorheriger Genehmigung der Rechteinhaber erlaubt. Die systematische Speicherung von Teilen des elektronischen Angebots auf anderen Servern bedarf ebenfalls des schriftlichen Einverständnisses der Rechteinhaber.

### **Haftungsausschluss**

Alle Angaben erfolgen ohne Gewähr für Vollständigkeit oder Richtigkeit. Es wird keine Haftung übernommen für Schäden durch die Verwendung von Informationen aus diesem Online-Angebot oder durch das Fehlen von Informationen. Dies gilt auch für Inhalte Dritter, die über dieses Angebot zugänglich sind.

Eine ganz neu und best eingerichtete **Schreiner- und Glaserwerkstätte** der **Ostschweiz** von solidem und tüchtigem Ruf **sucht** behufs Ausführung von Schreiner- und Glaserarbeiten von der einfachsten bis zur reichsten Kategorie ebenso solide **Vertretung durch tüchtige Architekten oder Baumeister.**  
Diesbezügl. Bewerber sind gebeten, zur näheren Unterhandlung sich unter Chiffre **Z O 7139** an die Annoncen-Expedition **Rudolf Mosse, Zürich** zu richten.

### Maschinen-Ingenieur,

energisch, mit vieljährigen Erfahrungen, Sprachkenntnissen, gewandt in technischer Korrespondenz, im Entwerfen und Kalkulieren industrieller Anlagen und Maschinen, auch mit **elektro-chemischen** Kenntnissen betraut, **sucht dauernde** Stellung als Betriebsleiter oder Adjunkt für Konstruktion oder Fabrikation.

Offerten sub Chiffre **Z Q 7244** an **Rudolf Mosse, Zürich.**

**Modellleur, Kompositeur** von **Glasuren, Ofenmaurer** und **Brand-Aufseher** sucht Stellung.

Gefl. Offerten unt. Chiffre **Z C 7003**

### Gesucht Zeichner

in eine Waggonfabrik ein flotter

zu sofortigem Eintritt.  
Anmeldungen unt. Chiffre **Z L 6911** befördert die Annoncen-Expedition **Rudolf Mosse, Zürich.**

### Zeichner,

früher Lith., 27 Jahre alt, bei elektr. Strassenbahn-Verwaltg. als Zeichner thätig, sucht baldige anderweitige Anstellung.

Gefl. Offerten unt. Chiff. **Z D 7104** an **Rudolf Mosse, Zürich.**

### Tüchtiger

### Bautechniker,

mit mehrjähriger Bureau- und Bau-praxis, sucht per sofort Stelle.

Off. erbeten unt. Chiff. **Z L 7086** an **Rudolf Mosse, Zürich.**

### Pour Architecte ou Entrepreneur.

Un jeune dessinateur cherche emploi, conditions très modestes.

Prière de s'adresser à **G. Santschy, Avenue de Plan 37, Vevey.**

### Eisenkonstruktion.

**Gesucht** per sofort oder per 1. Januar 1899 tüchtiger, in der Anfertigung von Werkstattzeichnungen durchaus erfahrener

### Techniker

für dauernde Stellung. Offerten mit Gehaltsansprüchen, nähern Angaben etc. sub Chiffre **Z A 7376** zu richten an **Rudolf Mosse, Zürich.**

### Gesucht:

Zu Anfang Januar einen jüngeren, tüchtigen, akademisch gebildeten

### Architekten.

Offerten mit Gehaltsansprüchen, Zeugniskopien, selbstgefert. Skizzen und Angabe von Referenzen unter Chiffre **Z Z 7350** an

**Rudolf Mosse, Zürich.**

### Bauzeichner,

selbständiger Arbeiter mit Ausmessen, Berechnen etc. vertraut, sucht per 1. Dez. oder später Stellung.

Gefl. Offerten unt. Chiff. **Z Y 7349** an **Rudolf Mosse, Zürich.**

### Akad. geb. Architekt,

künstlerische Kraft, flotter Darsteller, sowie

### jüngerer Architekt,

sicher in Detail und Statik, in dauernde Stellung gesucht.

Offerten mit näheren Angaben unter Beifügung von Zeugnisschriften und Handskizzen erbeten an **Arno Möller, Architekt, Mannheim.**

### Bauführer,

junger, tüchtiger, mit guten Zeugnissen, sucht sofort oder per 1. Dez. Stellung auf Platz oder als Zeichner auf Bureau.

Gefl. Offerten sub Chiffre **Z U 7270** an **Rudolf Mosse, Zürich.**

### Jüngerer

### Ingenieur (Techniker)

mit Diplom und 5 Jahre Werkstatt, ohne Bureau-Praxis, **sucht** anderweitig **Stellung.** Offerten sub Chiffre **Z X 7248** an

**Rudolf Mosse, Zürich.**

Auf 1. Januar in ein Baugeschäft ein tüchtiger, zuverlässiger

### Ingenieur

auf Bureau und Bauplatz, mit dauernder Anstellung. (Ohne praktische Kenntnisse unnütz sich zu melden.)

Offerten sub **Z M 7237** an **Rudolf Mosse, Zürich.**

### Zu kaufen gesucht:

eine Dampfmaschine 70—80 HP., neu oder gut erhalten, ebenso Cornwall-Kessel, ca. 50 m<sup>2</sup> Heizfläche u. 8—10 Atm. Ueberdruck.

Billigste Offerten mit allen Details an **H. Keller, Annoncen, St. Gallen.**

### Zu verkaufen:

wegen Betriebsvergrößerung billig, eine stat. Dampfmaschine 20—25 P. S. samt Cornwall-Kessel, ca. 30 m<sup>2</sup> Heizfläche u. 6½ Atm. Druck; ferner:

ein Halblokomobil 20—25 P. S. samt Armaturen. Alles in bestem Zustande und betriebsfähig.

Gefl. Anfragen befördert **H. Keller, Annoncen, St. Gallen.**

### !! Neuheit !!

### Ingrain-Tapeten

in Oelfarben. Einfarbig und in ruhigen, feinen Dessins.

Vornehmste Wandbekleidung,

prachtvolle Stoffwirkung, ausserordentlich solide (**abwaschbar**) und in sehr mässiger Preislage.

### Lincrusta

(Ersatz für Holzgetäfel) in den neuesten Dessins.

### J. Salberg,

Tapetenmanufaktur **Zürich.**

Fraumünsterstrasse 11.

Versandlager: **Metropol.**

**AUFZÜGE**  
in den neuesten Konstruktionen erstellt  
**ALB. WISMER**  
ZÜRICH  
Industriequartier

Xylogr. Art. Anstalt  
**J. R. MÜLLER IN ZÜRICH**  
Fertige HOLZSCHNITTE.  
Gabel, Gabel, Zinkst. &  
PRÄMIERT & DIPLOMIERT

### Falz-Baupappen

nach Patent Fischer  
verkleinerter Querschnitt: **FF**

stabil, wasserdicht, dunstdicht, schalldämpfend, gegen Wärme und Kälte schützend, Mörtelverputz fest bindend, fabricirt **A. W. Andernach in Beuel,** Asphalt-Dachpappen- und Isolirplatten-Fabrik, Prospekte, Muster etc. postfrei.

### Maschinenbranche.

In Fabrikation und Verkauf von Kraftmaschinen tüchtiger und energischer junger Mann sucht anderweitig Engagement.

Gefl. Offerten unt. Chiff. **Z E 7380** an **Rudolf Mosse, Zürich.**

Annoncen-Expedition **Rudolf Mosse.**  
Alleinige Inseratenannahme für die Schweiz. Bauzeitung.

### Eisenkonstruktionen.

- Brücken, Dächer, Aussichtstürme.
- Fabrik- und andere Hochbauten.
- Perrondächer.
- Schwimmende Badeanstalten.
- Bedachungen und Schuppen in Wellblech.
- Genietete Träger, Drehscheiben etc.

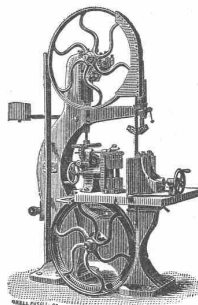
**Bosshard & Co., Näfels,**  
**Maschinenfabrik und Giesserei.**

Es wird ein

### Inspektionsgehilfe

für das technische Inspektorat für elektrische Starkstromanlagen des schweiz. elektrotechnischen Vereins **gesucht.**

Anmeldungen mit Angabe der Gehaltsansprüche sind zu richten an das Bureau des Inspektorates, Weinbergstrasse 20, Zürich I, welches auch nähere Auskunft erteilt.



### Fabriken Landquart

(Schweiz)

empfehlen als

Specialität

### Holzbearbeitungsmaschinen

jeder Art, neuester Konstruktion, besonders kräftig gebaut und in sorgfältigster Ausführung.

### Courante Maschinen

stets auf Lager und im Betriebe zu sehen.

Illustrierte Preislisten stehen gerne zu Diensten.

# Schürmanndecken, 1<sup>a</sup> Verblendsteine, Scheidewände + 15483,

Felix Beran, Zürich,  
Stockerstrasse 39.  
Telephon 1508.

## Holzbearbeitungs-Fabrik,

**Specialität:** sämtliche Artikel der Bau- und Möbelbranche,

erste Fabrik Deutschlands,

== sucht ==

**kapitalkräftige Firma** für den **Alleinverkauf** ihrer Erzeugnisse für die Schweiz.

Offerten sub F B J 696 an

**Rudolf Mosse, Zürich.**

## Cement-, Kalk- & Cementsteinfabrik Käpfnach b. Horgen

empfehlen ihre seit 25 Jahren in der verschiedensten Verwendung erprobten Produkte wie:

### Cementsteine

in allen Formaten für Robbau und gewöhnliches Mauerwerk,

### Kaminformsteine, div. Formsteine

für Schächte und Stollenmauerung,

### Gartensteine und Platten, leichte Tuffsteine

für Scheidewände und Riegelmauerwerk, ferner

### Ia. Röhrencement, Hydr. Schwer. Kalk und Cementröhren

10-60 cm weit.

Normenfestigkeit, prompte Bedienung und billigste Preise zusichernd.

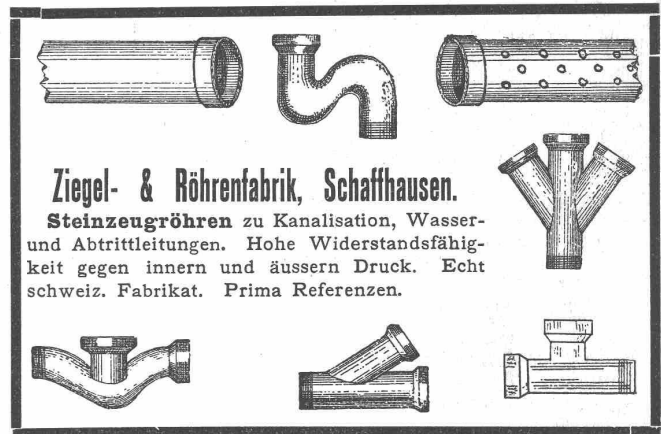
### Emil Steiner, Wiedikon-Zürich,

Mech. Werkstätte, Maschinen-, Werkzeug-, Eisen- u. Metall-Handlung, empfehlen sich zur Lieferung von neuen und gebrauchten

### Transmissionen

in allen Dimensionen nach Sellers System, sowie alle andern Konstruktionen.

Stets grosses Lager in Wellen, Riemenscheiben, Häng- und Stehlager, Mauerkasten, Wandkonsolen etc.



### Ziegel- & Röhrenfabrik, Schaffhausen.

**Steinzeugröhren** zu Kanalisation, Wasser- und Abtritleitungen. Hohe Widerstandsfähigkeit gegen innern und äussern Druck. Echt schweiz. Fabrikat. Prima Referenzen.

## Jacques Hoesli, Glarus.

Pflastersteinbrüche Weesen

Pflastersteinbruch Hemmenthal

Pflastersteinbruch Seedorf

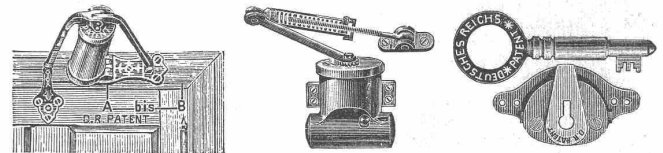
Bausteinbruch Bätlis am Wallensee

Pflästereigeschäft.

Präm. Chicago 1893. Schlosser-Fachausst. Berlin 1889 u. 1896. Ehrendipl., gold., silb., bronz. Medaille.

### Berliner Thürschliesser-Fabrik Schubert & Werth

Berlin C, Prenzlauerstr. 41. (Grösste Thürschliesser-Fabrik Deutschlands).



**Pneumatisch.** **Hydraulisch.** **Schlosssicherung.** D. R. Pat. mit Sicherheitshebel, D. R. Patent, kann selbst durch willkürliches einzusetzen in gewöhnliche Thürschlösser, m. Dietrichen nicht z. öff. Preiscur. gr. u. fr. Auch in Eisen. u. Schlossereien zu haben. (Aur Firma enth. echt).

## Submissions-Anzeiger.

Termin	Stelle	Ort	Gegenstand
28. Nov.	Baudepartement	Galgenen (Schwyz)	Herstellung von zwei neuen Brückensätzen für die neue Muotabrücke und Errichtung einer hölzernen Notbrücke in Brunnen.
28. »	Maurer, Gemeinderat	Oberseen. z. Grünsthal (Zürich)	Herstellung eines 135 m langen Schlitzgrabens und eines Stollens von etwa 45 m Länge in Oberseen.
28. »	H. Leuthold, Architekt	Stein a. Rh. (Schaffhausen)	Erd-, Maurer-, Steinhauer-, Zimmermanns-, Dachdecker- und Spenglerarbeiten zum Neubau des Herrn C. Ita in Stein a. Rh.
29. »	Joh. Haab, Gemeinderat	Meilen (Zürich)	Korrektion der etwa 148 m langen Conradengasse in Hofstetten-Meilen, Verbindungsstrasse III. Klasse.
30. »	F. Elmer-Honegger	Wald (Zürich)	Anlage einer Wasserversorgung im Krankenasyl Wald.
30. »	Gemeindevorstand	Untervaz (Graub.)	Herstellung eines Wasser-Reservoirs für die Gemeinde Untervaz.
30. »	Joh. Galli	Rüderswyl (Bern)	Erd-, Maurer-, Zimmermanns-, Dachdecker-, Spengler-, Gips-, Maler-, Schreiner-, Hafner- und Schlosserarbeiten für den Bau eines neuen Schulhauses im Dorfe Rüderswyl.
30. »	Gschwind & Dettwyler	Oberwil (Baselland)	Gips- und Malerarbeiten zum neuen Schulhaus in Oberwil.
1. Dez.	Hardegger, Architekt	St. Gallen	Schreinerarbeiten (Thüren, Bestuhlung und Beichtstühle) und die Schlosserarbeiten (Thürbeschläge und Schlösser) zum Kirchenbau in Göschenen.
2. »	Strassen- und Baudepartement	Frauenfeld	Anlage einer neuen Strasse von Sitterthal nach Sitterdorf. Kostenvoranschlag 6000 Fr.
3. »	Walter Hoffmann, Architekt	Winterthur (Zürich)	Sämtliche Bauarbeiten für ein Wohn- und Wirtschaftsgebäude des Herrn Edw. Truninger in Wiesendangen.
11. »	Bureau des Ingenieurs des V. Kreises	Oerlikon, Schaffhauserstr. Nr. 448	Erdarbeiten, Kunstbauten und Chaussierungsarbeiten für die Verbindungsstrasse I. Klasse in Esslingen, Gemeinde Egg. Kostenvoranschlag 7000 Fr.
15. »	Clem. Hotz, Kirchmeier	Baar (Zug)	Kirchhof-Umfriedung (250 m) der kath. Kirche in Baar.
15. »	Ed. Joos, Architekt	Schaffhausen	Erd-, Maurer- und Versetzarbeiten; Lieferung der Kalk- und Granit-Steinhauerarbeiten, sowie Lieferung der Sandsteinhauerarbeiten für das neue Bürgerheim auf dem Emmersberg in Schaffhausen.

# John Fowler & Co., Magdeburg

empfehlen ihre best construirten

## Compound-Dampf-Strassen-Walzen

neuester Construction mit geringstem Kohlenverbrauch.

Interessenten können derartige Maschinen in Thätigkeit sehen.

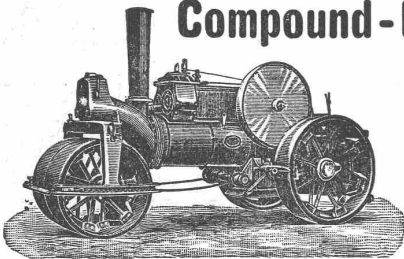
## Compound-Strassen-Locomotiven

zur Beförderung von Lasten.

Vertreter für die Schweiz:

**W. Thiele, Zürich I., Gessner Allee 28.**

Uebernahme von Walzarbeiten für Strassen-Neubauten, Neuschotterungen, Quai- und Eisenbahnbauten etc.



### Kleins neue Einstopfbüchspumpen



D. R. G. M. mit nur **einer** ausliegenden Stopfbüchse, statt zwei, daher Kraft- und Raumersparnis.

Ueber 100 Pumpen stehend u. liegend, für Dampf- und Riemenbetrieb, auf Lager.

Vorzügl. Zeugnisse.

Maschinen- und Armaturfabrik

vom. Klein, Schanzlin & Becker,

Frankenthal (Pfalz).

Fabrikpersonal: 1000.

Alleinige Vertreter für die Schweiz:

**J. Walther & Cie.,**

Techn. Geschäft, Zürich I.

## Kalksteinbruch Regensberg, Zürich.

Besitzer: Theod. Matthiessen, Steinmetzgeschäft, daselbst.

Hellgelber, harter, äusserst wetterbeständiger Kalkstein für Sockel, Kunstbauten, Fassaden, Bekleidungen etc.,

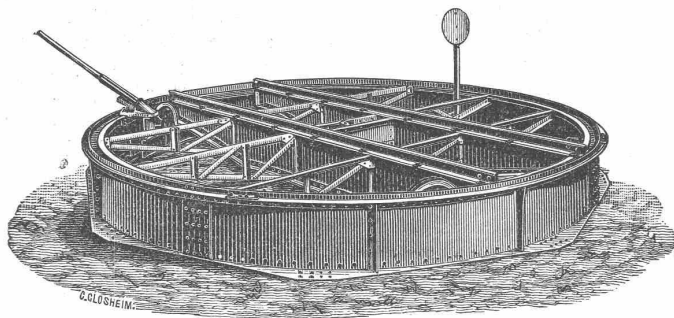
ausgeführte Bauten: Bundesrathaus Bern, Seidenhofmittelbau Luzern, Schloss Wart, Schloss Robert Schwarzenbach, Alpenquaischloss, Villa Cramer-Waser. 4 Geschäftshäuser, Mythenstrasse, Zürich.

Grotten- und Bordürensteine von den Lägern.

Repräsentant und Lieferant des in Zürich, Basel, Neuenburg zu unzähligen Bauten verwendeten

## Savonnières-Kalkstein,

sowie hellgelber lothringer oolith. Kalkstein, Baveno-Granit, Gotthard-Granit, farbiger Sandstein, Rhein. Schlemmsteine etc. Lieferung fertiger Steinmetzarbeiten.



Joseph Vögele, Mannheim,

Fabrik für Eisenbahnbedarf,

liefert:

Weichen, Herzstücke, Drehscheiben, Schiebebühnen,

Stellwerke, Schlagbäume u. s. w.

für normale u. schmale Spur.

**Tragbare Geleise.**

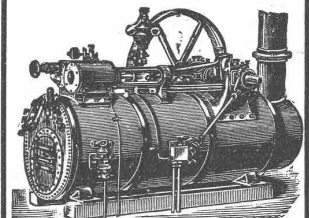
Eiserne Transportwagen für jeden Zweck.

Vertreter für die Schweiz:

**Wolf & Weiss in Zürich.**

### Lokomobilen

mit verbessertem ausziehbarem Röhrenkessel, fahrbar und feststehend,



ferner transportable

**Dampfmaschinen**

mit stehendem geschweisstem

**Querrohrkessel**

bauen als Specialität und

halten auf Lager

**Menck & Hambrock,**

ALTONA-HAMBURG.

### Stets Vorrat

in neuen und gebrauchten Nivellier-Instrumenten, Theodoliten etc.

**Billwiler & Kradolfer,**

Techn. Versandgeschäft, Clausiusstrasse 38, Zürich, beim Polytechnikum.

## Fensterfabrik Schaffhausen

Joh. Hauser's Söhne.

Anfertigung von Fenstern von der einfachsten bis zur reichsten Ausführung.

Höchste Leistungsfähigkeit.

Billige Preise.

Telephon.

Beste Referenzen.

Telephon.

## Fensterglas aus den besten belgischen Fabriken

haben in allen Dimensionen vorrätig und liefern auch schnellstens ab Fabrik zu den billigsten Preisen

Telegramm-Adresse: Glashalle Zürich.  
Telephon Nr. 716.

**Ruppert, Singer & Cie., Zürich.**

## Email-

Strassentafeln, Hausnummern, Firmenschilder, Thürschilder } in allen Grössen, Farben und Schriftarten.  
Wandbekleidungen, Façaden-Dekorationen } bis 1 Mir. breit u. 3 Meter lang.  
Herdbleche.  
Ofen- und Möbeleinlagen (Füllungen).  
Geschmackvolle künstlerische, wetterfeste, dauerhafte Ausführung.  
Preislisten, Musterbuch, Entwürfe, Kostenanschlag, Proben auf Verlangen.  
Für Händler Vorzugspreise.

**Eisenwerke Gaggenau,**

Aktiengesellschaft,

Abteilung Kunstemailwerk, Gaggenau, Baden.

**FRITZ MARTI, WINTERTHUR,**

Bergwerks- & Hüttenprodukte. — Industrielle Anlagen. — Mechanische Einrichtungen.

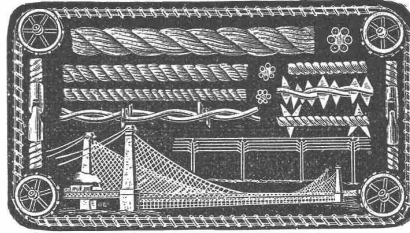
Hauptlager mit Werkstätte in Wallisellen bei Zürich.

**DRAHTSEILE**

für Seilbahnen, Seilriesen, schiefe Ebenen, Aufzüge, Transmissionen etc.

Drähte für Telegraphen & Telephonlinien.

Drachtseile und Drähte aus Kupfer für Dynamos und elektrische Kraftübertragungen.  
Bronzedraht für sehr hohe Leistungsfähigkeit.  
Drachtseile aus Kupfer für Blitzableiter.



Stahlröhre und Stahlbänder für Umzäunungen. Eisen- & Stahldraht.

Bau-Unternehmer-Material.

Miete & Verkauf.

Stahlbahnen, Rollbahnschienen, Rollwägelchen, Kreuzungen, Drehscheiben, Kl. Lokomotiven, Motoren, Lokomobilen.

**THONWERK BIEBRICH, A.-G.**

Biebrich a/Rhein vereinigt mit

**Chamottefabriken C. Kulmiz**

in Saarau (Schlesien) und Halbstadt (Böhmen), beste Referenzen und Zeugnisse aus der Schweiz, liefert

die für den Bau und Betrieb von Gasanstalten, Chemischen Fabriken, Cementfabriken, Cellulosefabriken, Schweiss- und Puddelwerken, Eisengessereien, sowie für Dampfkessel- und sonstige Feuerungsanlagen notwendigen

**feuerfesten und säurebeständigen Produkte**

Retorten, Form- und Normalsteine, Gloverringe, Mörtel etc.

Ateliers de Constructions mécaniques de Vevey.

**Turbinen jeder Art.**

Präcisions-Regulatoren.

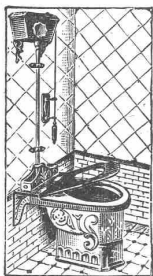
Laufkrahne, Hebezeuge, Transmissionen.

Brückenbau, Eisenkonstruktionen.

**Kesselschmiede-Arbeiten,**

Dampfkessel, Reservoirs, Wasserleitungs-Röhren.

Kostenvoranschläge und Pläne auf Verlangen.



**Leo Schmitz,**

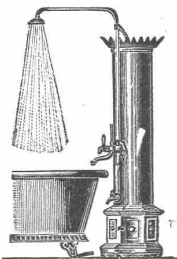
Gas- und Wasser-Installations-Geschäft

bei der Bleicherwegbrücke

Zürich.

Telephon Nr. 2053.

Reichhaltigste Muster-Ausstellung.



**Steinfabrik Zürich**

(Aktiengesellschaft)

Industriequartier.

**Balustres für Balustres Architekten und Baumeister.**

Schöner, wetterbeständiger und bedeutend billiger

als natürliche Sandsteine werden nach unserer neuesten Produktionsweise Balustres hergestellt, verwendbar bei Geländern, Brüstungen etc.

Wir empfehlen unser Steinmaterial zur allgemeinen Verwendung auf Grund der grossen Wetterbeständigkeit, Billigkeit und Schönheit.

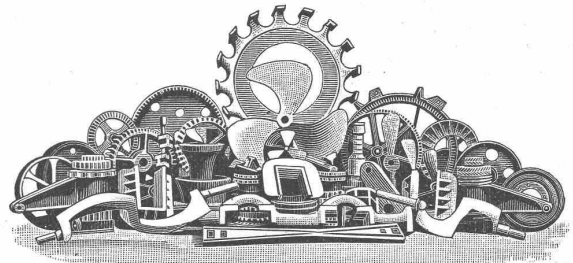
**Frostbeständigkeit:** Auszug aus Attest der Schweiz. Prüfungsanstalt für Baumaterialien,

bei 25 Proben	Kunststein der Aktiengesellschaft Steinfabrik Zürich	Gewichtsverlust	0 0	
			Bollingerstein	1,71 %
			Bernerstein gelb	8,57 %
			Bernerstein blau	14,47 %

Dépôt und Alleinverkauf für die Schweiz bei Ruppert, Singer & Cie., Zürich III.

**Stahlfaçonguss.**

Martinstahlguss, Tiegelstahlguss, Temperstahlguss Aktiengesellschaft der Eisen- und Stahlwerke von Georg Fischer, Schaffhausen.



Material für Eisenbahnen, Maschinenbau und Eisenkonstruktionsanstalten, sowie für alle Zweige der Industrie.

Für **Dynamomaschinen Special-Stahlguss.**

Absolut porenfreie und saubere Abgüsse

bis zum Gewichte von 3000 kg. per Stück.

Zahnräder aller Art

nach Modell oder ohne Modell, mit der Maschine geformt.

Prompte Lieferung.

Billige Preise.

— Weicheisengesserei. —



**Rollbahnschienen und Schwellen aus der Burbacherhütte**

sind in verschiedenen Profilen nebst dem dazu gehörenden

**Kleisenzeug**

stets vorrätig bei

Kägi & Co., Winterthur.

