

Objektyp: **Advertising**

Zeitschrift: **Schweizerische Bauzeitung**

Band (Jahr): **31/32 (1898)**

Heft 24

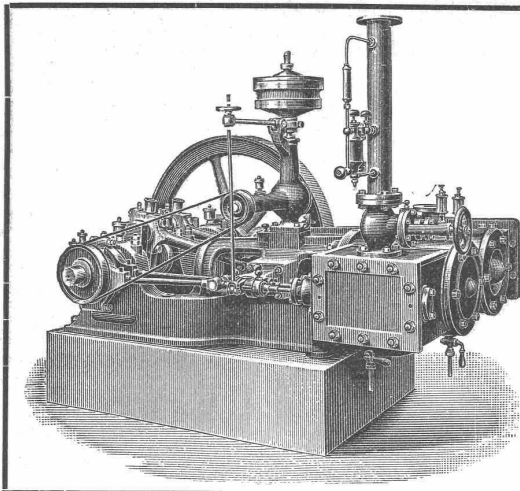
PDF erstellt am: **10.07.2024**

### **Nutzungsbedingungen**

Die ETH-Bibliothek ist Anbieterin der digitalisierten Zeitschriften. Sie besitzt keine Urheberrechte an den Inhalten der Zeitschriften. Die Rechte liegen in der Regel bei den Herausgebern. Die auf der Plattform e-periodica veröffentlichten Dokumente stehen für nicht-kommerzielle Zwecke in Lehre und Forschung sowie für die private Nutzung frei zur Verfügung. Einzelne Dateien oder Ausdrucke aus diesem Angebot können zusammen mit diesen Nutzungsbedingungen und den korrekten Herkunftsbezeichnungen weitergegeben werden. Das Veröffentlichen von Bildern in Print- und Online-Publikationen ist nur mit vorheriger Genehmigung der Rechteinhaber erlaubt. Die systematische Speicherung von Teilen des elektronischen Angebots auf anderen Servern bedarf ebenfalls des schriftlichen Einverständnisses der Rechteinhaber.

### **Haftungsausschluss**

Alle Angaben erfolgen ohne Gewähr für Vollständigkeit oder Richtigkeit. Es wird keine Haftung übernommen für Schäden durch die Verwendung von Informationen aus diesem Online-Angebot oder durch das Fehlen von Informationen. Dies gilt auch für Inhalte Dritter, die über dieses Angebot zugänglich sind.



# MASCHINENFABRIK BURCKHARDT, BASEL

Aktiengesellschaft.

Specialität in:

**Trockenen Schieber-Compressoren u. Vacuumpumpen**  
**Patent Burckhardt & Weiss.**

Vorzüge:

Grosse Leistungsfähigkeit bei kleinen Dimensionen, daher billige Anschaffungskosten. Keine Ventile; zwangläufige Steuerung. Einfachheit der Konstruktion. Keine Reparaturen. Leichte Zugänglichkeit. Geräuschloser Gang. Grösste Betriebssicherheit. Trockene Druckluft.

Volumetr. Wirkungsgrad garantiert **90 pCt.**

Bis jetzt wurden **ca. 2000 Maschinen** nach System «Burckhardt & Weiss» ausgeführt. Prospekte, Indikatorgramme etc. stehen auf Verlangen zu Diensten.

Ateliers de Constructions mécaniques de Vevey.

## Turbinen jeder Art.

Präcisions-Regulatoren.

Laufkrahne, Hebezeuge, Transmissionen.

Brückenbau, Eisenkonstruktionen.

## Kesselschmiede-Arbeiten,

Dampfkessel, Reservoirs, Wasserleitungs-Röhren.

Kostenvoranschläge und Pläne auf Verlangen.

## Jacques Hoesli, Glarus.

Pflastersteinbrüche Weesen

Pflastersteinbruch Hemmenthal

Pflastersteinbruch Seedorf

Bausteinbruch Bätlis am Wallensee

Pflästereigeschäft.

## Rollbahnschienen und Schwellen aus der Burbacherhütte

sind in verschiedenen Profilen nebst dem dazu gehörenden

### Kleineisenzeug

stets vorrätig bei

Kägi & Co., Winterthur.

**Bureau-Artikel A.Scholl**  
 Spezialität: Briefcouverts & Zeichnungs-Materialien  
 Fraumünsterstr. 8 ZÜRICH

Bestes Mittel gegen Rauchbelästigung.

Vorzüglicher Ventilator.

Über 40 000 bereits verkauft.

Pat.

Johns Sehorstein-Ansatz.

Alleinvertretung:  
**J.P. Brunner,**  
 Oberzwil St. Gallen.

## Zu verpachten:

Eine Gattersäge nebst Fraise mit eigenem, elektrischem Betrieb in holzreicher Gegend und mit guten Zufahrtsstrassen. Event. dazu noch einen sehr ertragreichen Gütergewerb.

Nur solide Bewerber können in Betracht kommen und wollen solche ihre schriftlichen Offerten unter Chiffre Z G 7582 an **Rudolf Mosse** in Zürich einreichen.

## Junger Ingenieur,

mit Bureau- u. Baupraxis, 3 Sprachen mächtig, sucht Stelle auf 1. Januar. Zeugnisse zu Diensten.

Offerten sub Chiffre Z O 7639 an **Rudolf Mosse, Zürich.**

## Annancen-Expedition Rudolf Mosse.

Alleinige Inseratenannahme für die Schweiz. Bauzeitung.

## Ingenieur,

(Deutschschweizer, geläufig franz. und ital. sprechend) seit mehreren Jahren auf Bauten im Ausland, in pneumatischen Fundationen u. Eisenkonstruktionen, zuletzt in leitender Stellung thätig gewesen, mit Installationen und Maschinenbetrieb vollkommen vertraut, sucht aufs Frühjahr Stellung im In- oder Ausland.

Gefl. Offerten unt. Chiffre Z G 7532 an **Rudolf Mosse, Zürich.**

**Zu kaufen wird gesucht:**  
 Ein in gutem Zustande befindlicher, kleinerer

## Bautheolith,

zum Nivellieren geeignet.  
 Allg. Gewerbeschule Basel.

Diplomierter, erfahrener

## Ingenieur

in Zürich, der über freie Abende verfügt, würde sich mit dem Studium od. der Aufstellung von Projekten und deren Verifikationen etc. befassen. Gefl. Offerten unt. Chiff. Z J 7509 an **Rudolf Mosse, Zürich.**

## Geometer

sucht Vermessungsarbeiten zu übernehmen oder Beteiligung an einem technischen Bureau.

Offerten sub Z P 7640 an **Rudolf Mosse, Zürich.**

Diplomierter

## Bautechniker

mit einigen Jahren Praxis als Bauführer und Zeichner, mit Kenntnis der drei Landessprachen, sucht Stelle per 1. Januar oder früher.

Offerten unter Chiffre Z Q 7641 an **Rudolf Mosse, Zürich.**

## Bauführer

(erste Kraft) in ein grösseres Baugeschäft Zürichs **gesucht.** Nur ganz tüchtige, hauptsächlich im Maurerfache routinierte, gesetzte Kraft, möglichst mit Kenntnissen der Zimmerbranche wird berücksichtigt. Eintritt beliebig; Stelle dauernd.

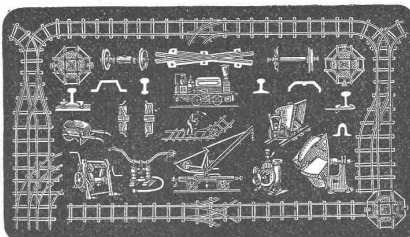
Anfragen mit Zeugnissen und Gehaltsansprüchen unter Chiffre O F 7756 an **Orellfüssli-Annoncen, Zürich.**

# FRITZ MARTI, WINTERTHUR.

Hauptlager in Wallisellen bei Zürich.

**Bergwerks- & Hüttenprodukte.**  
Industrielle Anlagen. Mechanische Einrichtungen.

Verkauf & Vermietung  
von Lokomobilen, Motoren &  
**Bauunternehmer-Material,**  
wie transportable Stahlbahnen,  
Rollbahnschienen  
mit Befestigungsmitteln für Dienstgeleise,



Rollwägelchen verschiedener Grössen  
inkl. allem Zubehör für Materialtransport bei  
Bahn- & andern öffentlichen Bauten,  
Radsätzen, Bandagen, Kupplungen,  
**Stahlgussrädern**  
für Rollwagen,  
**Drehscheiben, Achsen, Kreuzungen,**  
kl. Lokomotiven, Pumpen & Ventilatoren.

✱ Prospekte & Kostenanschläge gratis. ✱

## THONWERK BIEBRICH, A.-G.

Biebrich a/Rhein  
vereinigt mit

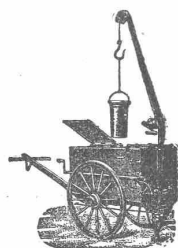
### Chamottefabriken C. Kulmiz

in **Saarau** (Schlesien) und **Halbstadt** (Böhmen),  
beste Referenzen und Zeugnisse aus der Schweiz,  
liefert

die für den **Bau** und **Betrieb** von **Gasanstalten, Chemischen  
Fabriken, Cementfabriken, Cellulosefabriken, Schmelz-  
und Puddelwerken, Eisengleisereien,** sowie für **Dampfkessel-  
und sonstige Feuerungsanlagen** notwendigen

### feuerfesten und säurebeständigen Produkte

Retorten, Form- und Normalsteine, Gloverringe, Mörtel etc.



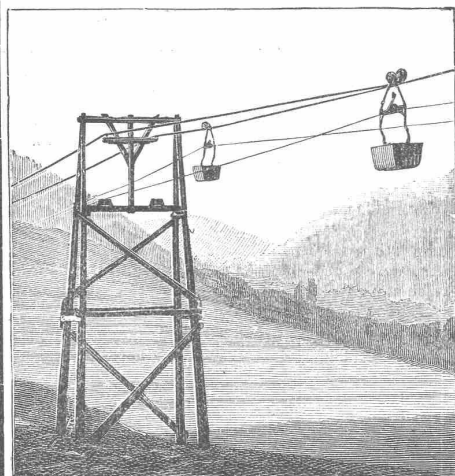
**Geiger'sche Fabrik**  
für Strassen- und Haus-Entwässerungsartikel  
**Karlsruhe** (Baden).

Konstruktionsbureau für Kanalisation.  
Fabrikation und Lager sämtlicher  
Entwässerungsartikel  
„System u. Patent Geiger“, als:  
Spül-, Stau- und Absperrvorrichtungen  
für Kanäle aller Profile und Grössen  
**Schachtdeckungen,**  
Strassen-, Hof- u. Haussinkkasten, Fettfänge,  
Regenrohr-Sinkkasten, Wassersteinsiphons u. s. w.  
**Krahn- und Schlammabfuhrwagen**  
für Hand- u. Pferdebetrieb  
zum Reinigen der Sinkkasten.

**Fabrikation von Eisele's Gasbadeofen**  
für Schul-, Volks- und Mannschaffs-Brausebäder.  
*Illustrierte Preisverzeichnisse kostenfrei.*

## E. Binkert-Siegwart, Basel,

Vertreter für die Schweiz.



**Otto'sche Drahtseil-Bahnen**  
baut als 20-jährige Specialität

**J. Pohlig,**  
Maschinen-Fabrik,  
**Köln, Brüssel, Wien III/4.**  
Ca. 900 Anlagen ausgeführt.

## Primarie der Stadt Bukarest.

Direktion des administrativen Dienstes.

# Zur öffentlichen Kenntnis.

Am 10. Januar 1899 (29. Dezember d. J.), um 4 Uhr nachmittags,  
findet im Kommunalhospiz der Hauptstadt unter Einreichung geschlossener  
Offerten eine öffentliche Lizitation für Vergebung der Ausführung von  
Arbeiten behufs Herbeileitung von Trinkwasser für den Bedarf von  
Bukarest statt, und zwar ist das benötigte Wasserquantum aus der zwischen  
dem Sabarflusse und der Chaussee Bukarest—Domnesti in einer Ausdehnung  
von 7 km sich erstreckenden unterirdischen Bodenschicht zu entnehmen.

Die auszuführenden Arbeiten bestehen aus:

1. Anlage von Fassungs- und Sammelbrunnen unter Anwendung  
des Systems mit komprimierter Luft.
2. Anlage von Saugapparaten (Syphons) bei den Fassungs- und  
Sammelbrunnen.
3. Legung der Röhrenleitung für die Sammelanlage, sowie für die  
Zuleitung des Wassers in das Reservoir und von da zur Usine in Grozavesti.
4. Bau des Reservoirs.
5. Bau des Centralstationshauses von Ciurel nebst den zur Erzeugung  
der nötigen Kraft für die Inbetriebsetzung der Sammelbrunnen nötigen  
Dampfmaschinen, sowie Anlage der zur Uebertragung der Kraft auf die  
Pumpen benötigten elektrischen Maschinen und sonstigen elektrischen  
Installationen.
6. Einrichtung von Wohngebäuden für das Betriebspersonal.

Die Gesamtsumme für all diese Arbeiten ist auf 2 350 000 Lei fixiert.  
Bezüglich der Lizitationsformalitäten, der näheren Details der aus-  
zuführenden Arbeiten, des Devispreises der einzelnen Arbeitsserien, des  
Bedingnisheftes, der Form und Bestimmungen des Kontraktes können die  
Herren Konkurrenten beim Chef des Studien- und Bautendienstes, Herrn  
General-Inspektor Radu, Strada Mihai Voda Nr. 9, während der Amts-  
stunden alle nötigen Informationen bekommen.

Bei der Lizitation haben die Herren Konkurrenten die Art. 68 bis  
79 des Gesetzes über die Generalstaatsbuchhaltung gefl. in Betracht zu  
ziehen.

Vor oder gleichzeitig mit der Einreichung der Offerte muss eine  
provisorische Garantie von 4 Prozent des Wertes der Arbeiten erlegt werden.

Nach der Zuschlagserteilung werden alle hinterlegten Garantie-  
summen zurückerstattet werden, mit Ausnahme jener des Erstehers der  
Arbeiten, welcher letzterer verpflichtet ist, binnen 10 Tagen die betr. Summe  
auf den Betrag der definitiven Garantie, welche auf 6 Prozent festgesetzt  
ist, zu ergänzen.

Die Garantiesumme muss entweder in bar oder in vom Staate  
garantierten Papieren hinterlegt werden.

Die Anfertigung der Offerten hat nach dem beim Herrn General-  
inspektor Radu zu entnehmenden Formular zu erfolgen.

Superofferten werden nicht acceptiert. Die Pläne dieser Arbeiten  
sind nebst den in französischer Sprache abgefassten respektiven Schrift-  
stücken auch auf den rumänischen Gesandtschaften des Auslands deponiert  
worden und können dort von Liebhabern eingesehen werden.

Bukarest, 4/16. November 1898.

Für den Primar:  
**G. Bursan.**

Der Direktor:  
**H. Iliescu.**

## Centralheizungen erstellen GEBR. LINCKE, ZÜRICH.

Schürmanndecken, 1<sup>a</sup> Verblendsteine, Scheidewände + 15483,

Felix Beran, Zürich,  
Stockerstrasse 39.  
Telephon 1508.