

Zeitschrift: Schweizerische Bauzeitung
Band: 31/32 (1898)
Heft: 7

Werbung

Nutzungsbedingungen

Die ETH-Bibliothek ist die Anbieterin der digitalisierten Zeitschriften. Sie besitzt keine Urheberrechte an den Zeitschriften und ist nicht verantwortlich für deren Inhalte. Die Rechte liegen in der Regel bei den Herausgebern beziehungsweise den externen Rechteinhabern. [Siehe Rechtliche Hinweise.](#)

Conditions d'utilisation

L'ETH Library est le fournisseur des revues numérisées. Elle ne détient aucun droit d'auteur sur les revues et n'est pas responsable de leur contenu. En règle générale, les droits sont détenus par les éditeurs ou les détenteurs de droits externes. [Voir Informations légales.](#)

Terms of use

The ETH Library is the provider of the digitised journals. It does not own any copyrights to the journals and is not responsible for their content. The rights usually lie with the publishers or the external rights holders. [See Legal notice.](#)

Download PDF: 13.10.2024

ETH-Bibliothek Zürich, E-Periodica, <https://www.e-periodica.ch>

Zu verkaufen:

wegen Familienverhältnissen eine in vollem Betriebe befindliche kleinere, seit 25 J. bestehende

Maschinenfabrik und Eisenkonstruktions- Werkstatt

mit Wasserkraftbetrieb, in schöner gesunder Lage. Günstige Chancen zur Erweiterung. Erforderliche Anzahlung circa 40,000 Mark. Anmeldungen sub Chiffre Z B 952 vermittelt die Annoncen-Expedition
Rudolf Mosse, Zürich.

Erfahrener, älterer **Hochbautechniker und Architekt**, welcher selbständig im Entwerfen, Veranschlagen, stat. Berechnungen etc. ist und mit den Arbeiten eines Architekturbureaus vertraut ist, **sucht dauernde Stellung in Architekturbureau oder Baugeschäft.** Offerten sub Z G 957 an **Rudolf Mosse, Zürich** erbeten.

Drehscheibe,

normalspurig, für Waggon bis 15 Tonnen passend, gebraucht, aber gut erhalten

zu kaufen gesucht.

Gefl. Offerten sub Chiffre Z 51 B mit Angabe des Preises und des Durchmessers befördert
Rudolf Mosse, Basel.

Bautechniker,

in Bureau u. Bauführung bewandert, wird auf 1. März in ein Baugeschäft Basels gesucht.

Offerten mit Zeugnis-Ausweis sub Chiffre O 6728 B an
Orellfussli-Annoncen, Basel.

Maschinen- Techniker,

flotter Zeichner, mit 2jähriger Werkstätten- und 3jähriger Bureau-Praxis, der im Frühjahr das Technikum Winterthur absolviert, **sucht auf 1. April Anstellung**, am liebsten in der franz. Schweiz. Beste Zeugnisse stehen zu Diensten.

Gefl. Offerten sub Chiffre Z Q 966 an **Rudolf Mosse, Zürich.**

Lauf-Polier eventuell Bauführer,

welcher neben den Bauplätzen noch speziell die Kundenarbeit zu besorgen hätte, für sofort oder später auf den Platz Zürich gesucht.

Offerten mit Angabe von Referenzen und Gehaltsanspruch unter Chiffre O F 4631 an
Orellfussli-Annoncen, Zürich.

Gesucht: Bauzeichner und Lehrling.

Für sofort ein ganz tüchtiger **Bauzeichner** (Architekt) auf das Bureau eines Architekten.

Offerten mit Referenzen und Gehaltsansprüchen.

Am gleichen Ort für sofort oder nach Ende des Schuljahres ein intelligenter Knabe mit dreijähriger Sekundarschulbildung und Talent zum Zeichnen als **Lehrling.**

Offerten unter Chiffre Z A 576 an die Annoncen-Expedition
Rudolf Mosse, Zürich.

Architekt,

flotter Zeichner, speziell im Entwurf und Darstellung, findet sofort oder später dauerndes Engagement auf einem grösseren Baubureau in Zürich.

Offerten mit Angabe von Referenzen, sowie Gehaltsanspruch gefl. sub Chiffre O F 4632 an
Orellfussli-Annoncen, Zürich.

Junger Mann, in der deutschen, englischen, italienischen Sprache, sowie

Maschinenbranche

bewandert, wünscht Beschäftigung in Firma oder Filiale ersten Ranges.

Offerten unter Chiffre Z L 961 an
Rudolf Mosse, Zürich.

Zu verkaufen:

I Partie

Rollwagen

600 mm Spur, mit Holzkasten von 1 m³ Inhalt, mit Bremse, **gebraucht, aber gut erhalten, billig**, sowie wenn gewünscht dazu passende

Stahlschienen

oder fertiges Stahlgeleise.

Zu erfragen sub Chiffre Z J 333 durch die Annoncen-Expedition
Rudolf Mosse, Zürich.

Gesucht:

Für sofort in eine **Maschinenfabrik** der französischen Schweiz ein tüchtiger

Maschinen- Ingenieur,

der selbständig arbeiten kann.

Offerten mit Lohnanspruch unter Chiffre Z N 613 an
Rudolf Mosse, Zürich.

Geometer-Gesuch.

Ein tücht. zuverlässiger Geometer mit mehrjähriger Praxis findet auf 1. April a. c. eine andauernde Stelle auf einem städtischen Bureau.

Offerten sub Chiffre Z Y 699 an die Annoncen-Expedition
Rudolf Mosse, Zürich.

Pa. holländisches Schilfrohr

zur Gipsdielen- und Rohrgewebe Fabrikation, offerieren billigst franko jeder Station

Julius Kroner & Söhne, Trachenberg i/Schlesien.

Eine **Maschinenfabrik** ersten Ranges sucht für ihre Abteilung Motorenbau einen tüchtigen und praktisch erfahrenen

Ingenieur,

der selbständig zu arbeiten befähigt und mit dem modernen Turbinenbau vertraut ist.

Offerten befördert unter Chiffre Z E 780 die Annoncen-Expedition
Rudolf Mosse, Zürich.

Ein tüchtiger

Bauzeichner,

auch im Aufstellen von Kostenberechnungen geübt, findet auf unserm Bureau **sofortige** Beschäftigung.

Jung & Bridler, Architekten Winterthur.

Maschinentechniker,

Absolv. des Technikums Winterthur und längerer Bureau-, auch Werkstättepraxis, sucht Anstellung in einem Fabrikationsgeschäft im Betriebe; Stelle mit Reisen verbunden nicht ausgeschlossen. Sehr gute Zeugnisse stehen zu Diensten.

Gefl. Offerten sub Chiffre Z E 805 an **Rudolf Mosse, Zürich.**

In ein grösseres Baugeschäft der Westschweiz wird ein jüngerer **diplom.**

Architekt

(Deutschweizer) **gesucht.** Gut bezahlte Jahresstelle. Schriftl. Anmeldungen mit Angaben über Studiengang, bish. Thätigkeit, Alter, Gehaltsansprüche, event. Eintrittszeit richte man sub Chiffre R 258 Y an **Haasenstein & Vogler, Bern.**

Für Industrielle.

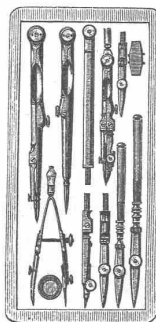
Im Aargau, an der zürcher Kantons-grenze, in nächster Nähe von zwei Eisenbahnhaltungen ist eine **Fruchtmühle, nebst Säge** und der dazu gehörigen Wasserkraft, welche sich auch für eine **Möbel- und Bauschreinerei, Mechanische Werkstätte, Weberei, Spinnerei, Elektrizitätswerke** oder sonstige **technische Geschäfte** ausnutzen liesse, günstig zu kaufen. Schriftliche Anfragen bitte zu richten sub Chiffre Z V 646 an
Rudolf Mosse, Zürich.

Geometer

wünscht als praktische Examenarbeit eine

Vermessung

zu übernehmen. Gefl. Offerten sub Chiffre Z J 534 an
Rudolf Mosse, Zürich.



Gysi & Co., Aarau.

Fabrikation feinsten

Präzisions-Reisszeuge

für Ingenieure, Architekten, Techniker etc.

⇒ **Illustrierte Preislisten** ⇐
gratis und franko.

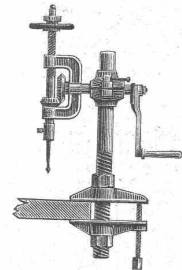
Augsburger

Oberlicht- Fensterschnapper

patentirt in den Cultur-Staaten

- ☛ **concurrentlos!**
- ☛ **fünfjährige Garantie!**
- ☛ **rationellste Ventilation!**
- ☛ **nur mit einer Schnur auf- u. zuklappen.**

Für einfache Flügel M. 2.-, 1. Doppel-flügel M. 2.50 per Stück complet. In allen besseren Eisenhandlungen u. grösseren Baubeschlägefabriken, zu beziehen, od. geg. Nachnahme bei **Adolf Beerl, Augsburg (Bayern)**
Atteste von: Königl. städt. Behörden, Architekten, Ingenieuren, Schlosser- u. Tischlermeistern, Grossisten etc. von Deutschland und Ausland.



Montier- Bohrmaschinen

mit Weichgussbestandteilen, sehr solid und praktisch, liefern in 2 Grössen
Suter-Strehler & Co., Konstruktionswerkstätte, ZÜRICH,
vormals Suter & Diener.

Zu verkaufen.

Eine **Spindel-Plattenpresse** mit horizontalem Schwungrad, Preis billig, wenig gebraucht.

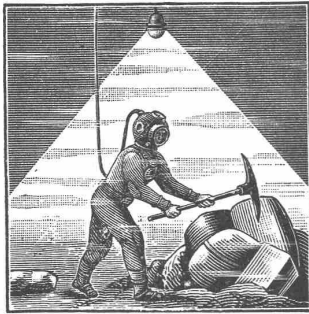
Offerten sub Chiffre Z F 731 an die Annoncen-Expedition
Rudolf Mosse, Zürich.

Zu entleihen gesucht:

Ein **Repetitionstheodolith.**

Gefällige Offerten unter Chiffre Z Y 709 an
Rudolf Mosse, Zürich.

Feuersichere Decken
System Schürmann.
Schalldicht. — Tragfähig. — Billig.
Amtl. gepr. vide Schweiz. Bauzeitung, 7. Aug. 1897.
Bonner Verblendsteine und Spaltsteine
Rheinische Schwemmsteine.
Telephon 3691. — Felix Beran, Zürich. — Stockerstr. 39.



Gummiwarenfabrik
H. Speckers Wwe
Zürich, Verkaufsmagazin:
Kuttelg. 19.
Specialität: Fabrikation von
garantiert wasserdichten **Regen-**
mänteln, Taucheranzügen, Wasser-
hosen, Grubenjacken, Pferde- und
Wagendecken aus Kautschuk.
Preislisten und Voranschläge zu
Diensten.

Rollbahnschienen und Schwellen
aus der **Burbacherhütte**

sind in verschiedenen Profilen nebst dem dazu gehörenden
Kleineisenzeug
stets vorrätig bei
Kägi & Co., Winterthur.



Hydraulische u. elektrische
Aufzüge,
sowie
Wäschereianlagen
liefert als **Specialität**
unter Garantie
die **Maschinenfabrik**
von
ROBERT SCHINDLER
in **Luzern.**
Prima Referenzen.
Waschmaschine in 9 Staaten patentiert.

BOCHUMER VEREIN für BERGBAU und GUSSTAHL-
FABRIKATION in BOCHUM. Westfale

Abteilung:
Feld-, Forst- und Industrie-Bahnen aller Art

VERTRETEN DURCH
B. BAARE.
Berlin NW., Luisen-Str. 31.

HERSTELLUNG VOLLSTÄNDIGER BAHNANLAGEN.
PROSPEKTE u. KOSTENANSCHLÄGE STEHEN GERN ZUR VERFÜGUNG.TENDER-LOCOMOTIVEN.
SCHLEPP- u. WEICHEN.
WALDBAHNWAGEN.
ZUNGENWEICHEN. TRANSPORTABLE. DREHSCHEIBEN. KURVENRAHMEN.

STÄHLERNE u. HÖLZERNE LOWRIES IN DEN NEUESTEN KONSTRUKTIONEN.
LAGER in BERLIN u. BOCHUM.
STAHLMULDENKIPPWAGEN.

Vertreter für die Schweiz:
Walter Ernst & Cie. in Winterthur.

Ziegel- & Röhrenfabrik, Schaffhausen.
Steinzeugröhren zu Kanalisation, Wasser- und Abtritleitungen. Hohe Widerstandsfähigkeit gegen innern und äussern Druck. Echt schweiz. Fabrikat. Prima Referenzen.

Rolladenfabrik Horgen.
Wilh. Baumann.
Aeltestes Etablissement dieser Branche in der Schweiz.
Vorzüglich eingerichtet.

Holzrolläden
aller Systeme.

Rolljalousien
Patent + 5103
mit automatischer Aufzugsvorrichtung.
Neuester, elegantester und bester
Fenster-Verschluss.

— **Zugjalousien.** —
Jalousieläden.

*Prämiert auf allen bis jetzt
beschieden Ausstellungen.*

STIRNEMANN & WEISSENBACH, ZÜRICH.
Crossley's Gasmotoren „Otto“
für Leucht- und Generatorgas,
von bestbewährter Konstruktion und geringstem Gasverbrauch,
stehend bis 6, liegend von 2—200 P. S.,
— ca. 32 000 in Betrieb, —
wovon viele mit zusammen ca. 600 P. S. in Zürich.

Petrolmotoren und Benzinmotoren.
Stationäre Dampfmaschinen.
Wolf's Lokomobilen
von 3—250 P. S. von unerreicht geringem Kohlenverbrauch,
in zahlreichen indust. und elekt. Betrieben in der Schweiz vorzüglich bewährt.

Die Königl. General-Direktion der Schwedischen Staats-Eisenbahnen

ladet hierdurch zur Preisbewerbung betreffend Entwürfe zu neuen Bahnhofsanlagen für Stockholm ein.

Die ausgesetzten Preise sind 12000, 8000 und 4000 Kronen.

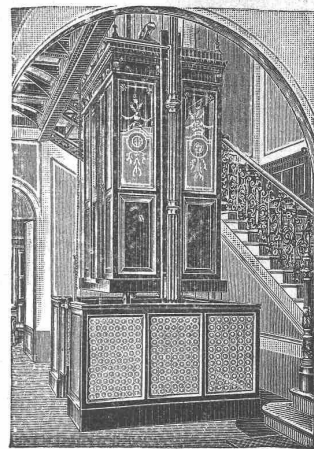
Die Bewerbungszeit läuft am 31. August 1898 um 12 Uhr mittags ab.

Bestimmungen und Anweisungen bezüglich dieses Wettbewerbs sind durch das Eidgenössische Post- und Eisenbahn-Departement, Eisenbahn-Abteilung, in **Bern**, zu erhalten; Pläne und sonstige Aktenstücke zur Unterlage für die Konkurrenzarbeit sind bei der Königl. General-Direktion der Schwedischen Staats-Eisenbahnen unter Beifügung von 50 Kronen zu bestellen.

Stockholm, den 27. Dezember 1897.

Ing. Augusto Stigler. Hydraulische und elektrische Personen-Aufzüge.

1200 Anlagen in Europa,
60 Anlagen in der Schweiz.



Hydraulische Warenaufzüge
Hydraulische Gepäckaufzüge
Hydraulische Speiseaufzüge
Transmissionsaufzüge.

Alleinvertretung:

Geo. F. Ramel,

Maschinen-Ingenieur,

Seefeld 41, ZÜRICH.

Telegramme: Rameleo Zürich.

Telephon Nr. 1221.

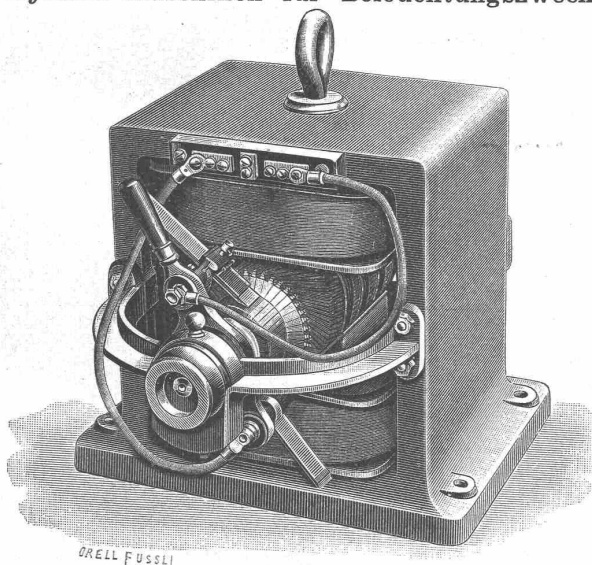
Prima Referenzen.

Ausarbeitung von Projekten und Kostenvoranschlägen gratis.

System der Personenaufzüge für bestehende und neue Bauten.

Fabrik für elektrische Apparate A. Zellweger in Uster.

Dynamo-Maschinen für Beleuchtungszwecke und Kraftübertragung.



Elektromotoren

in allen Grössen.

Installation elektrischer Beleuchtung jeden Umfangs, mit und ohne **Accumulatoren.**

Bogenlampen. Glühlampen.

Telephonapparate

besonders lautsprechend.

Elektrische Kontrollapparate für alle Zwecke.

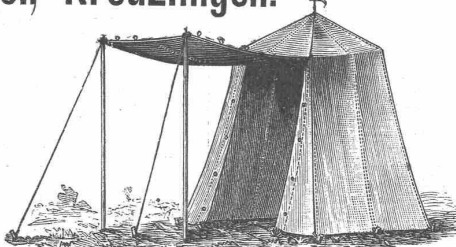
Hotelsonnerien.

Schöne weisse Vernicklung.

— Gute Zeugnisse. —

Filiale: **ZÜRICH III, Bäckerstrasse 58.**

L. Stromeyer & Co., Kreuzlingen.

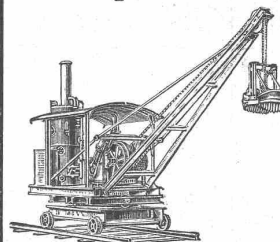


Mechanische Segeltuch- und Leinen-Weberei, Fabrik wasserdichter Gewebe, Zelte- und Baracken-Bauanstalt. Special-Geschäft für **Verleihung** von wasserdichten Decken für Transport- und Bedachungszwecke, kompletten Ausstellungsbauten, Festhallen, Wirtschaftszelten, Musik-Pavillons etc.

Bestand über 150000 m² Decken und über 6000 lfd. m Hallen, Zelte etc., die zu billigen Preisen vermietet werden.

Comptoir Zürich: Börse.

Verbesserte patentierte Priestman - Greifbagger und fahrbare und feststehende Dampfkräne,



Dampfwinden u. Dampfkrabel

bauen als Specialität und halten auf Lager

Menck & Hambrock,
ALTONA-HAMBURG.

Gipsdielen

mit Nut und Falz, zur raschen Herstellung billiger, trockener, feuer-sicherer Wohn- und Fabrikräume.

Albert Gebhardt

Gipsdielenfabrik (Eigenes Gipswerk),

Koblenz, Kt. Aargau.

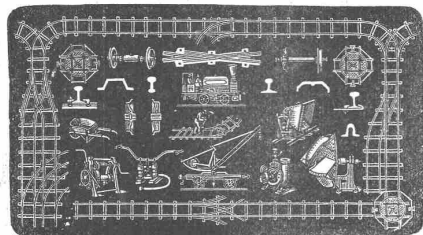
Telephon.

FRITZ MARTI, WINTERTHUR.

Bergwerks- & Hüttenprodukte.
Industrielle Anlagen. Mechan. Einrichtungen.

Hauptlager in Wallisellen bei Zürich.

Hochdruck-Compound-Ventilator
System WENNER.

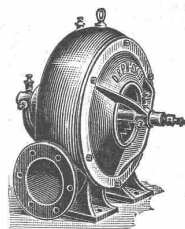


Verkauf & Vermietung

von **LOKOMOBILEN**, MOTOREN & Bauunternehmer-Material, wie transportable **Stahlbahnen**, **Rollbahnschienen** mit Befestigungsmitteln für Dienstgeleise, **Rollwägelchen** verschiedener Grössen incl. allem Zubehör für Materialtransport bei Bahn- & andern öffentlichen Bauten, **Radsätze**, **Bandagen**, **Kupplungen**, **Stahlgussräder** für Rollwagen, **Drehscheiben**, **Achsen**, **Kreuzungen**, kl. Lokomotiven.

→ Prospekte & Kostenanschläge gratis. ←

Speziell für Kupol- & Schweissöfen, Schmiedfeuer, Sandstrahlgebläse, Tunnel-Ventilation u. Trocken-Anlagen geeignet. Jeder Ventilator wird 3 Monate auf Probe gegeben. Vielfach mit bestem Erfolg in Betrieb.



Lägersteinbruch Regensburg,

Aktien-Gesellschaft, gegründet 1873.

Kalksteinmaterial, Steinhauerei und Kalkbrennerei.

Drahtseilbahnverbindung mit der N. O. B.-Station Steinmaur. — Bureau im Steinbruch. — Telephon.

Geschäftsführer: J. BADER.

(Nicht zu verwechseln mit dem „Kalksteinbruch Regensburg“.)

Urteile über den Kalkstein des Lägersteinbruch Regensburg:

1. Attestat der Anstalt des eidgen. Polytechnikum für Prüfung der Festigkeit der Baumaterialien, von Herrn Prof. Tetmajer: Lägerstein per cm^2 Druckfläche 1766 kg.
2. Diplom der schweizerischen Landesausstellung in Zürich 1883: für dichten Kalkstein von ungewöhnlicher Festigkeit und für grosse Leistungsfähigkeit. Jahreslieferung 1895: 4285, 1896: 4200 Wagenladungen.
3. Diplom I. Klasse der kantonalen Gewerbeausstellung in Zürich 1894.

Der Kalkstein des Lägersteinbruch Regensburg

wurde verwendet z. B.:

- a. in Zürich: am eidgen. Physikgebäude, zum Hauptportal am schweizerischen Landesmuseum, zur Stützmauer der Weinbergstrasse und bei der Kirche in Enge, an Schulhäuser der Stadt; für Bahnbauten: Tunnel und Viadukt in Zürich, zur Rheinbrücke und den Viadukten in Eglisau; 1897 gelieferte Kalksteinhauerarbeiten: zur Villa des Hrn. Bierbrauer Hürlimann, Villa des Hrn. Nabholz, an beiden ganze Kalksteinfassaden.
- δ. in St. Gallen: zur Waisenanstalt und zu den Schlachthofbauten
- c. in Luzern: zu den Seidenhofbauten, Villa Sonnenhof;
- d. in Aarau: zur Kreditanstalt und Gewerbemuseum etc. etc.

Der Kalkstein des Lägersteinbruch Regensburg

eignet sich und wird weiter verwendet für Parterreverkleidungen und Sockel, für Bossagequadrirungen, sowie als Polygonstein und zu sogen. schottischem Mauerwerk, hauptsächlich zu Wasserbauten.

Mauersteine per Wagenladungen ab **Station Steinmaur.**

Die Kalkbrennerei liefert frischen Stückkalk.

THONWERK BIEBRICH, A.-G.

Biebrich a/Rhein
vereinigt mit

Chamottefabriken C. Kulmiz

in **Saarau** (Schlesien) und **Halbstadt** (Böhmen),
beste Referenzen und Zeugnisse aus der Schweiz,
liefert

die für den **Bau** und **Betrieb** von **Gasanstalten**, **Chemischen Fabriken**, **Cementfabriken**, **Cellulosefabriken**, **Schweiss- und Puddelwerken**, **Eisengießereien**, sowie für **Dampfkessel** und sonstige **Feuerungsanlagen** notwendigen

feuerfesten und säurebeständigen Produkte

Retorten, Form- und Normalsteine, Gloverringe, Mörtel etc.

gegr. 1861 Lokomobilen-Fabrik MAGDEBURG-BUCKAU

ARRETT SMITH

& Co. 4-200Pferdekr. Gering. Kohlenverb. Wellrohrfeuerbüchsen. 5Jahre Garantie

LOKOMOBILEN

Vertreter: W. Thiele, Zürich, Gessner-Allee 54. Listen etc. frei.

Patentiertes Drahtglas

bestes Material für Oberlichte, Fussböden, Fabriksfenster, verschied. Stärken, Flächen bis 1,75 m^2 . Besondere Vorzüge: Grösstmögliche Bruchsicherheit gegen Durchbrechen und -schlagen, Wegfall der lästigen Drahtgitter, Feuersicherheit bis zu sehr hohem Grade, Dichtbleiben bei etwaigem Bruch, da die Drahteinlage das Glas fest zusammenhält, sehr lichtdurchlässig, nie vorher gekannter Lichteffect. Bei vielen Staats- und Privat-Bauten in grossem Umfange mit bestem Erfolge zur Anwendung gebracht. Zahlreiche Zeugnisse, Prospekte und Muster zu Diensten.

Glassuss-Fussbodenplatten für begehbares Oberlicht zur Erhellung von Durchfahrten, von unterirdischen Gängen oder Tunnels bei Bahnhöfen, in fixen Massen, glatt oder mit verschiedenartig gemusterten Oberflächen, in weiss, halbweiss (circa 30% billiger wie gewöhnliches Rohgussglas) und farbig, mit und ohne Drahteinlage.

Glas-Dachziegel und Glas-Falzziegel

in den verschiedensten Formen und Grössen.

Aktien-Gesellschaft für Glasindustrie, vorm. Fried. Siemens, Neusattl bei Elbogen (Böhmen).

Vertreter: Julius Sponheimer, Zürich I, Sihlstrasse 2 und Balduin Weisser, Basel.

Man verwechsle unser patentiertes Drahtglas nicht mit anderen ähnlichen Fabrikaten.