

Objektyp: **Advertising**

Zeitschrift: **Schweizerische Bauzeitung**

Band (Jahr): **33/34 (1899)**

Heft 13

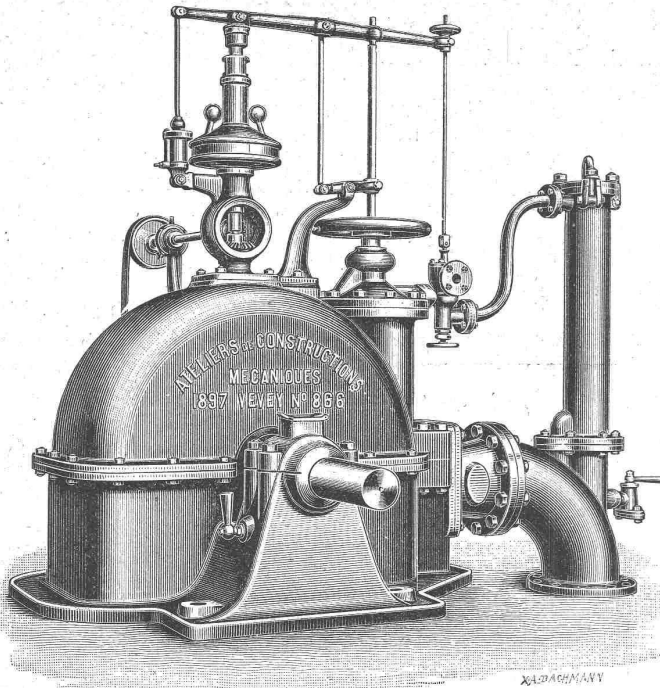
PDF erstellt am: **08.08.2024**

Nutzungsbedingungen

Die ETH-Bibliothek ist Anbieterin der digitalisierten Zeitschriften. Sie besitzt keine Urheberrechte an den Inhalten der Zeitschriften. Die Rechte liegen in der Regel bei den Herausgebern. Die auf der Plattform e-periodica veröffentlichten Dokumente stehen für nicht-kommerzielle Zwecke in Lehre und Forschung sowie für die private Nutzung frei zur Verfügung. Einzelne Dateien oder Ausdrucke aus diesem Angebot können zusammen mit diesen Nutzungsbedingungen und den korrekten Herkunftsbezeichnungen weitergegeben werden. Das Veröffentlichen von Bildern in Print- und Online-Publikationen ist nur mit vorheriger Genehmigung der Rechteinhaber erlaubt. Die systematische Speicherung von Teilen des elektronischen Angebots auf anderen Servern bedarf ebenfalls des schriftlichen Einverständnisses der Rechteinhaber.

Haftungsausschluss

Alle Angaben erfolgen ohne Gewähr für Vollständigkeit oder Richtigkeit. Es wird keine Haftung übernommen für Schäden durch die Verwendung von Informationen aus diesem Online-Angebot oder durch das Fehlen von Informationen. Dies gilt auch für Inhalte Dritter, die über dieses Angebot zugänglich sind.



Ateliers de constructions mécaniques
 Vornials: **Vevey.**
 B. Roy & Co. Gegründet 1830.

Turbinen aller Systeme,
Präcisions-Regulatoren,
Pumpen Motoren
Luftkompressoren
Hebezeuge Transmissionen.

Tadellose Arbeit. — Zahlreiche Referenzen.
 Pläne und Kostenvoranschläge auf Verlangen.

Strohzöpfe

zur Umhüllung von Dampf- und Wasserleitungsrohren oder zur Verwendung als Packmaterial liefert in acht verschiedenen Stärken und beliebigen Posten

die ökonom. Verwaltung der Strafanstalt Zürich.

Socius.

Junger, tüchtiger Kaufmann, selbständiger Leiter eines grossen Baugeschäftes (Zimmerei u. Schreinerei), wünscht sich an einem bestehenden, nachweisbar guten Geschäft mit Fr. 10—15000 aktiv zu beteiligen. Diskretion zugesichert.

Off. sub Chiff. Z B 147 befördert **Rudolf Mosse, Basel.**

Un jeune homme

qualifié demande emploi chez un dessinateur-technicien.

S'adresser sous initiales Z Z 2025 à **Rudolphe Mosse, Zurich.**

Zeichner

für Baubureau gesucht zu sofortigem Eintritt.

Offerten unter Chiffre Z L 2161 an **Rudolf Mosse, Zürich.**

Ingenieur

mit Normalbahnbau-Praxis gesucht. Offerten sub Chiffre Zag E 129 an

Rudolf Mosse, Bern.

On demande un

dessinateur-architecte

sérieux, capable et bien au courant de la construction.

S'adresser sous chiffre Z S 2268 à **Rudolphe Mosse, Zurich.**

Schreibmaschinen-Arbeiten

liefert prompt und billig

Helene Rietmann,
 Untere Zäune 15, Zürich.

Geometer

sucht als praktische Prüfungsarbeit eine Vermessung zu übernehmen.

Gefl. Offerten sub Chiff. Z J 2109 an **Rudolf Mosse, Zürich.**

Bautechniker.

Junger Bautechniker, Absolv. des Technikums, mit Zimmermanns-, Maurer- und Bureau-Praxis, sucht auf Anfang oder Mitte April Anstellung auf einem Bau- oder Architekturbureau.

Offerten sub Z R 2142 an **Rudolf Mosse, Zürich.**

Architekt.

Theoretisch u. praktisch gebildeter Architekt, sucht Stelle in der Central- oder Ostschweiz. Prima Referenzen. Militärfrei. Eintritt event. sofort.

Offerten sub Z H 5 h an **Rudolf Mosse, Lausanne.**

Bautechniker.

Junger Tessiner, gewes. 3jähriger Schüler an der Brera-Akademie in Mailand, sucht Stelle als Bauezeichner.

Offerten unter Chiffre Z W 2197 an **Rudolf Mosse, Zürich.**

Strebsamer **Ingenieur**, 23 Jahre alt, mit 3 Jahren Werkstatt- u. 1/2 Jahr Bureau-Praxis im Werkzeugmaschinenbau sucht Stellung in bel. Branche, am liebsten als Assistent im Betrieb, bei mässigen Ansprüchen.

Offerten sub M L poste restante **Locarno, Monti d. Trinità** erbeten.

Bauführer,

prakt. und theoret., sucht niedrigste Stellung auf Bureau oder Bau.

Offerten unter Chiffre Cc 1749 Z an **Haasenstein & Vogler, Zürich.**

Rollbahn-Gesuch.

Ca. 3000 m Stahlschienen, 10 bis 12 kg schwer, 1 Lokomotive, 40 P.S., 750 mm Spur, 40 Rollwagen, dazu passend, in gebrauchtem, aber gut erhaltenem Zustande zu kaufen gesucht.

Offerten sub Chiffre Z M 2212 an **Rudolf Mosse, Zürich.**

Maschinentechniker

mit 8 Jahre Werkstatt-Praxis und 4 Jahre Fachschulbildung sucht per sofort Stellung.

Gefl. Offerten erbeten unter Chiffre Z Y 2224 an **Rudolf Mosse, Zürich.**

Tüchtiger

Bautechniker

mit mehrjähriger Praxis auf Bureau und Bauplatz sucht Stelle als Bauführer, event. Bauezeichner.

Gefl. Offerten sub Chiff. Z K 2260 an **Rudolf Mosse, Zürich.**

Farbenfabriken vorm. Friedr. Bayer & Co.,
 Elberfeld.



Hausschwamm,

sowie

Schleim- u.
 Schimmelpilze

beseitigt sicher das

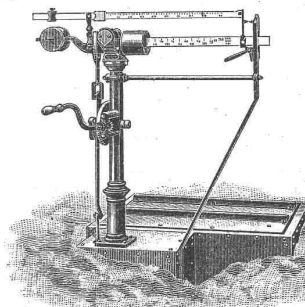
geruchlose

Antinonin.

J. Ammann & Wild

Waagenfabrik
 Ermatingen
 St. Gallen.

Waagen in allen
 Konstruktionen,
 von 1 Kgr. bis
 50 000 Kgr. Tragkraft.



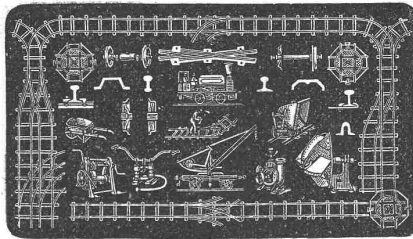
Lieferanten für Eidg. Post und Zoll, Direktion der Eidg. Bauten, Eidg. Konstr.-Werkstätte N. O. B., V. S. B., Gaswerke Zürich, St. Gallen, Bern, Basel u. s. w.

FRITZ MARTI, WINTERTHUR.

Hauptlager in Wallisellen bei Zürich.

Bergwerks- & Hüttenprodukte.
Industrielle Anlagen. Mechanische Einrichtungen.

Verkauf & Vermietung
von Lokomobilen, Motoren &
Bauunternehmer-Material,
wie transportable Stahlbahnen,
Rollbahnschienen
mit Befestigungsmitteln für Dienstgeleise,

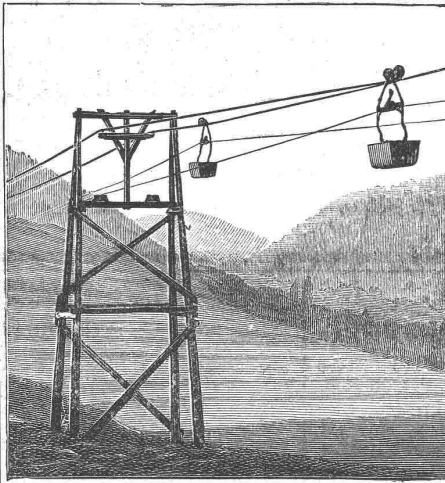


Rollwägelchen verschiedener Grössen
inkl. allem Zubehör für Materialtransport bei
Bahn- & andern öffentlichen Bauten,
Radsätzen, Bandagen, Kupplungen,
Stahlgussrädern
für Rollwagen,
Drehscheiben, Achsen, Kreuzungen,
kl. Lokomotiven, Pumpen & Ventilatoren.

—* Prospekte & Kostenanschläge gratis. *

E. Binkert-Siegwart, Basel,

Vertreter für die Schweiz.



Otto'sche Drahtseil-Bahnen

baut als 20-jährige Specialität

J. Pohlig,
Maschinen-Fabrik,
Köln, Brüssel, Wien III/4.
Ca. 900 Anlagen ausgeführt.

DR. SINNER & DR. BASLER

Fabrik technischer Papiere, G.m.b.H.
Frankfurt a.M.

Specialität:

LICHTPAUS-PAPIERE & LEINEN

jeder Art, unter Garantie für höchste
Lichtempfindlichkeit u. Haltbarkeit.

Lichtpaus-Utensilien, Paus- & Zeichenpapiere
Pausleinwand & Tuschen.

Tüchtige
Vertreter gesucht.

Preislisten u. Musterbücher gratis u. franco.



Rollbahnschienen und Schwellen
aus der **Burbacherhütte**



sind in verschiedenen Profilen nebst dem dazu gehörenden

Kleineisenzeug

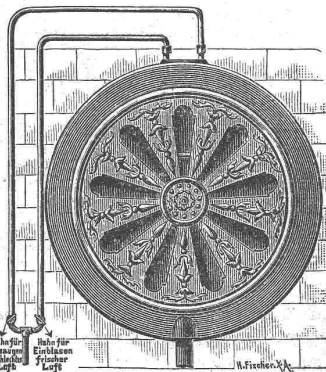
stets vorrätig bei

Kägi & Co., Winterthur.



Kündig Wunderli & Cie.

Maschinenfabrik



Uster
bauen
Ventilatoren
mit
Wasserdruck
für
Hotels, Restaurants,
Schulhäuser, Schlachthäuser,
Spitäler und Privatwohnungen.

Absolut geräuschloser Gang,
geringster Wasserverbrauch
und genaue Luftregulierung.



Hydraulische u. elektrische
Aufzüge,

sowie

Wäschereianlagen

liefert als **Specialität**
unter Garantie

die Maschinenfabrik

von

ROBERT SCHINDLER

in **Luzern.**

Prima Referenzen.

Waschmaschine in 9 Staaten patentiert.

Schmidt & Schmidweber, Zürich V.

Marmor-, Granit- und Syenit-Industrie.

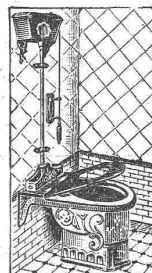
Hydraul. Sägerei, Schleif- und Drehwerke in Dietikon.

Specialität: Säulen, Baluster
in weichem und hartem Stein.

— **Cheminées** —

Jede Bauarbeit gestockt oder poliert.

Monumente, Wandbekleidungen etc.



Leo Schmitz,

Gas- und Wasser-Installations-
Geschäft

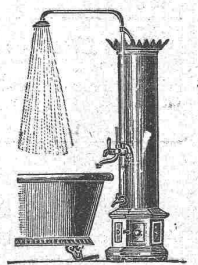
bei der Bleicherwegbrücke

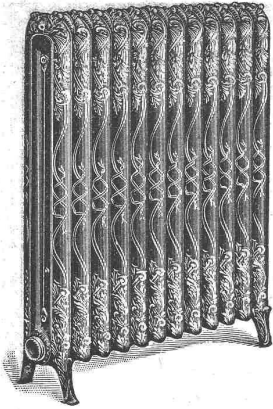
Zürich.

Telephon Nr. 2053.

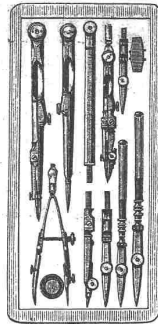
Reichhaltigste

Muster-Ausstellung.

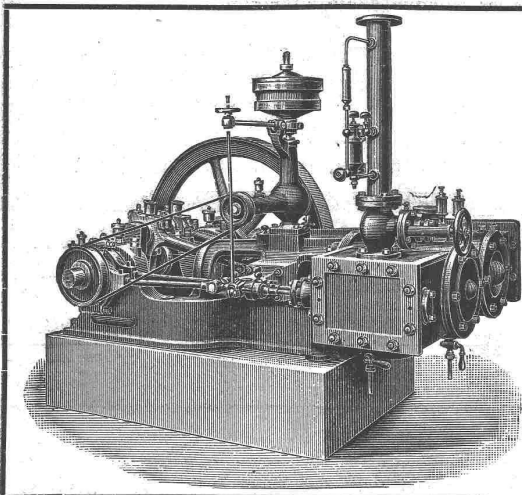




G. Helbling & Cie.,
Zürich I
Stadelhoferplatz 18.
Centralheizungen
aller Systeme.
Lüftungs- und Trocken-
Anlagen.



Gysi & Co., Aarau.
Fabrikation feinsten
Präcisions-Reisszeuge
für Ingenieure, Architekten, Techniker etc.
➔ Illustrierte Preislisten ➔
gratis und franko.



MASCHINENFABRIK BURCKHARDT, BASEL
Aktiengesellschaft.

Specialität in:
Trockenen Schieber-Compressoren u. Vacuum-pumpen
Patent Burckhardt & Weiss.

Vorzüge:

Grosse Leistungsfähigkeit bei kleinen Dimensionen, daher billige Anschaffungskosten. Keine Ventile; zwangläufige Steuerung. Einfachheit der Konstruktion. Keine Reparaturen. Leichte Zugänglichkeit. Geräuschloser Gang. Grösste Betriebssicherheit. Trockene Druckluft.

Volumetr. Wirkungsgrad garantiert **90 pCt.**

Bis jetzt wurden **ca. 2000 Maschinen** nach System «Burckhardt & Weiss» ausgeführt. Prospekte, Indikatordiagramme etc. stehen auf Verlangen zu Diensten.

John Fowler & Co., Magdeburg

empfehlen ihre best construirten

Compound-Dampf-Strassen-Walzen

neuester Construction mit geringstem Kohlenverbrauch.

Interessenten können derartige Maschinen in Thätigkeit sehen.

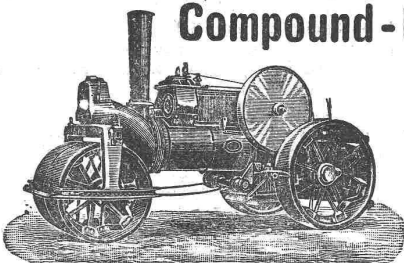
Compound-Strassen-Locomotiven

zur Beförderung von Lasten.

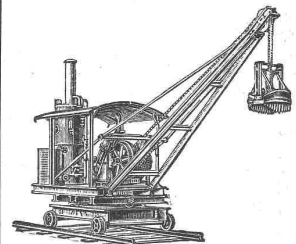
Vertreter für die Schweiz:

W. Thiele, Zürich I., Gessner Allee 28.

Uebernahme von Walzarbeiten für Strassen-Neubauten, Neuschotterungen, Quai- und Eisenbahnbauten etc.



Verbesserte patentierte
Priestman-Greifbagger
und fahrbare und feststehende
Kräne jeder Art, für
Hand-, Dampf-, hydraulischen und
elektrischen Betrieb.



Dampfwinden u. Dampfkabel
bauen als Specialität und
halten auf Lager
Menck & Hambroek,
ALTONA-HAMBURG.

Dynamit-Nobel Aktiengesellschaft

Fabrik in Isleten (Kanton Uri).

Gegründet im Jahr 1873.

Bureau in Zürich I: Sihlhofgasse 9. — Telephon Nr. 1143.
Telegrammadresse «Dynamite».

Liefert die besten Sorten von Sprengelatine, Gelatine-Dynamit und schwachem Dynamit für Steinbrüche etc.

Im Jahre 1897 in Isleten ganz neu eingerichtete

Fabrik für Sicherheitszündschnüre.

Rauchloses Jagdpulver

Lanite.

Bestes bis jetzt bekanntes, rauchloses Pulver.

Einfuhr und Verkauf vom Eidgen. Militärdepartement erlaubt.

Lieferanten der Schweiz. Eidgenossenschaft.

Schweiz. Landesausstellung Genf 1896 — Silberne Medaille.

J. Rukstuhl, Basel.

**Warmwasser-,
Niederdruck-Dampf-Heizungen.**

Prompte Lieferung. — Garantie.

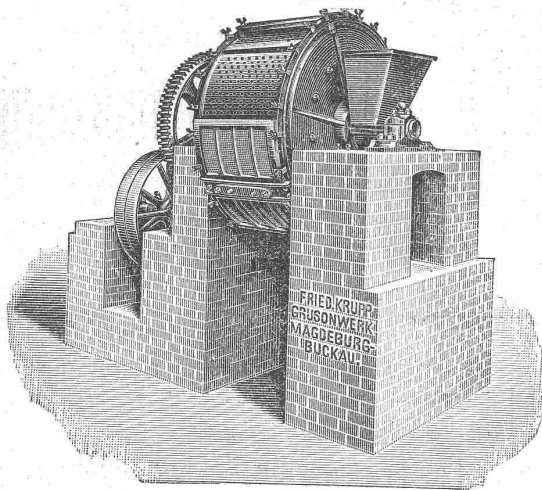
Grosses Lager sämtlicher Bestandteile. Prima Referenzen.

Vertreter:

In Bern: **E. Lommel, Ing.,** Pavillonweg 10, Bern.

In Zürich: **Geo. F. Ramel, Ing.,** Nordstr. 37, Zürich.

Fried. Krupp Grusonwerk, Magdeburg-Buckau.



Zerkleinerungs-Maschinen,

namentlich

Steinbrechmaschinen zur Herstellung von Strassen- und Eisenbahn-Schotter, Walzenmühlen, Schlagkreuzmühlen, Schleudermühlen, Kugelmühlen (D. R. P.) zum Vermahlen von Cement, Chamotte, Erzen u. s. w., Griesmühlen (D. R. P.) zum Feinmahlen von Cement u. s. w.

Excelsior-Schrotmühlen.

Mischmaschinen für Beton, Mörtel u. s. w., System Böklen.

Maschinelle Einrichtungen

für Cementwerke, Chamottefabriken, Kalk-, Mörtel- und Asphaltmühlen; sowie für Calciumcarbid-Fabriken.

Krane jeder Art.

Hydraulische Kippvorrichtungen zum Entladen von Eisenbahnwagen in Schiffe. Herz- und Kreuzungsstücke, Weichen, Räder u. s. w. für Eisenbahnen und Strassenbahnen.

Vertreter: **Edouard Hanus**, rue Petitot 11, Genf.

Steinbruch-Gesellschaft Ostermündingen

bei Bern.

Blauer und gelber Sandstein. Lieferung als Rohmaterial aufs Mass in jeder Grösse oder behauen nach Plänen und Zeichnungen. Fluatlieferung zur Erhärtung des Materials.

Chemische Fabrik L. Erzinger, Schönenwerd.

Fabrikation von **Bleiweiss, Bleimennig, Bleiglätte**, chemisch rein u. für technische Zwecke.

Submissions-Anzeiger.

Termin	Stelle	Ort	Gegenstand
2. April	Fischer-Wengi, bautechn. Bureau	Solothurn	Erd-, Maurer-, Cement-, Schlosser- und Malerarbeiten, sowie die Lieferung von etwa 250—300 m ³ guter Erde für Herstellung einer Einfriedung um die neue reformierte Kirche in Derendingen.
3. »	J. Wipf, Architekt	Thun	Erd-, Maurer-, Zimmer-, Schmiedearbeiten und Eisenlieferung, sowie Spengler-, Dachdecker-, Gips-, Glaser-, Schreiner-, Parkett- und Malerarbeiten für den Neubau eines Wohnhauses in Thun.
4. »	Städtische Bauverwaltung	Schaffhausen	Malerarbeiten an verschiedenen Bauobjekten in Schaffhausen.
4. »	Bureau der eidgen. Laborierwerkstätte	Altdorf (Uri)	Erd-, Maurer-, Zimmer-, Spengler-, Holzcementbedachungs-, Schreiner-, Glaser-, Schlosser- und Malerarbeiten an einem Bade-Abort-Gebäude bei der eidgen. Laborierwerkstätte in Altdorf.
4. »	Kasernenverwaltung	Frauenfeld	Erd-, Maurer-, Zimmer-, Dachdecker-, Spengler- und Schlosserarbeiten, sowie die Herstellung von Blitzableitungen für ein Fourage-Magazin auf der Allmend bei Frauenfeld; ferner Erd-, Maurer-, Zimmer-, Spengler-, Schreiner-, Glaser- und Schlosserarbeiten für den Umbau von zwei Schuppen bei der Kaserne in Frauenfeld.
4. »	Dorer & Fuchsli, Architekten	Zürich, Florastr. 13	Tapeziererarbeiten für das neue Postgebäude in Winterthur.
4. »	Ant. Schmid	Neuenkirch (Luzern)	Maurer-, Zimmer-, Schlosser-, Schreiner-, Hafner-, Schmied- und Dachdeckerarbeiten, sowie Lieferung von etwa 420 m I-Balken, etwa 650 m ² trockenen Läden verschiedener Dicke, Ziegel und etwa 6200 Stück Riegelsteine zum Neubau eines Käsegebäudes der Käseereigenossenschaft «Windblösen» in Neuenkirch.
5. »	Gemeinderatskanzlei	Uster	Anlage eines Hochreservoirs aus Beton, von 300 m ³ Inhalt, in Kirchsteter.
6. »	Walt. Hoffmann, Architekt	Winterthur	Maurer-, Steinhauer-, Zimmer-, Spengler-, Glaser-, Schreiner-, Schlosser-, Hafner- und Malerarbeiten zu dem Wohn- und Oekonomiegebäude des Herrn J. Weilenmann in Wiesendangen.
8. »	Kantonales Hochbauamt	Zürich, untere Zäune Nr. 2, Zimmer Nr. 3	Herstellung eines Anbindezaunes in der Tierarzneischule Zürich, Lieferung von Parkettböden in die Wärterküchen des Kantonsspitals Zürich, in die Irrenanstalt Burghölzli, in die Obst- und Weinbauschule Wädensweil, ferner Maurerarbeiten, Granitlieferungen und Eisenkonstruktion für eine Veranda beim Absonderungshaus des Kantonsspitals Zürich.
8. »	Gemeindeschreiberei	Worb (Bern)	Korrektionsarbeiten der Staatsstrasse im Dorfe Worb vom Bahnhof bis zum Sternen, nebst beidseitigen Trottoir-Anlagen.
10. »	Obmannamt	Zürich, Zimmer Nr. 36	Ausführung der Zufahrtsstrasse und des Unterbaues des Verbindungsgeleises der kantonalen Strafanstalt in Regensdorf (etwa 2100 m ³ Aushub, 120 m ³ Steinbett, 670 m ³ Bekiesung und 30 m ³ Mauerwerk).
10. »	Ebinger, Ortsvorsteher	Engweilen (Thurgau)	Sämtliche Arbeiten und Lieferungen zur Anlage einer Wasserversorgung (Reservoir 80 m ³ Inhalt, Röhrennetz etwa 3000 m Länge) in Engweilen.
10. »	Gemeinderatskanzlei	Rapperswyl (St. Gallen)	Grab-, Fels- und Cementarbeiten für das projektierte Doppelreservoir von 600 m ³ Wassereinhalte auf dem Lindenhof zu Rapperswyl.
10. »	Kantonales Hochbauamt	Zürich, untere Zäune 2, Zimmer Nr. 6	Erd-, Maurer-, Zimmer-, Granit-, Sandstein- und Schlosserarbeiten, sowie die Eisenlieferungen zum Neubau für den Kantonschemiker in Zürich.
12. »	Kantonales Hochbauamt	Zürich, untere Zäune 2, Zimmer Nr. 6	Erd-, Maurer-, Granit-, Sandstein-, Zimmer- und Schlosserarbeiten, sowie Eisenlieferungen für die neue Polizeikaserne in Zürich.
15. »	Kantonales Hochbauamt	Zürich, untere Zäune 2, Zimmer Nr. 19	Erd-, Maurer-, Zimmer-, Granit-, Sandstein-, Cement- und Dachdeckerarbeiten, sowie die Eisenlieferung zu den Erweiterungsbauten Neu-Rheinau.
17. »	Verwaltungsbureau der Schweiz. Südostbahn	Wädensweil	Sämtliche Bauarbeiten für die Vergrößerung des Güterschuppens der Station Einsiedeln.
20. »	Paul Christen, Architekt	Burgdorf, Schmiedengasse (Bern)	Erd-, Maurer-, Steinhauer-, Zimmer-, Spengler- und Dachdeckerarbeiten, sowie die Lieferung der I-Walzen zum neuen Lehrgebäude bei der landwirtschaftlichen Schule in der Rütli bei Bern.
22. »	Kantonales Hochbauamt	Zürich, untere Zäune Nr. 2, Zimmer Nr. 5	Erd-, Maurer- und Steinhauerarbeiten, Lieferung von Eisenbalken, Gittern, Eck- und Schwellschienen für die Neubauten der kantonalen Strafanstalt in Regensdorf.

Niederdruckdampf- und Warmwasserheizungen, Etagenheizungen, Oefen und Kochherde, Bäder.

Centralheizungen

Abdampfheizungen, Trockenanlagen, Conditor-Backöfen, Wascheinrichtungen, Pferdestallungen, Steinstrasse 64.

Seidengasse 5,

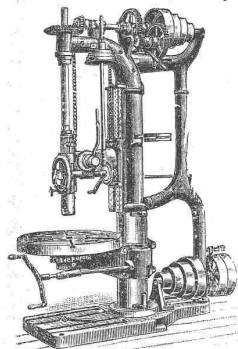
erstellen in solidester Ausführung
Haupt, Ammann & Roeder, Zürich,

de Fries & Co.

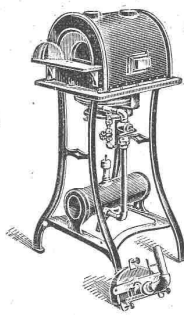
Düsseldorf
Graf Adolf-Strasse 87.

Berlin C.
Kaiser Wilhelm-Strasse 49.

Wien
I. Eschenbachgasse 9.



Permanente Ausstellungen
deutscher und amerikanischer
Werkzeugmaschinen



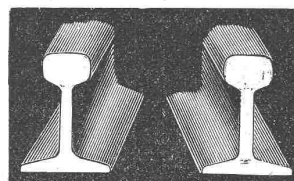
renommiertester Häuser.
Bedeutende Lager.

Werkzeuge aller Art.
Billigste Preise. — Feinste Referenzen.

Pneumatische Nietanlagen.

Gas-, Glüh-, Härte- und Einsatz-Oefen
bewährtester Konstruktion.

Generalvertreter für die Schweiz: Fr. Meissner, Zürich.



Gleisanlagen

liefert
Arthur Koppel
Feldbahn
-Fabrik

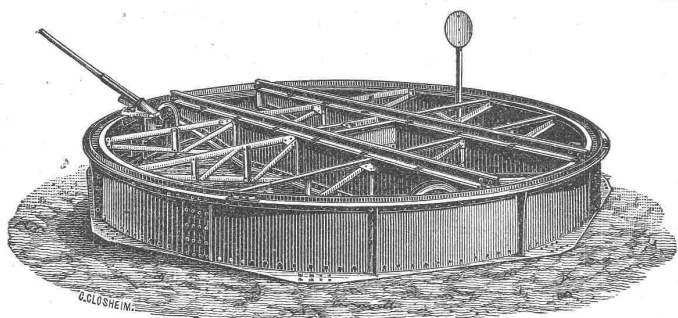
Berlin, N.W. 7.
Bochum i.W.
Hamburg.

Fensterglas aus den besten belgischen Fabriken

haben in allen Dimensionen vorrätig und liefern auch schnellstens ab Fabrik zu den billigsten Preisen

Telegramm-Adresse: Glashalle Zürich.
Telephon Nr. 716.

Ruppert, Singer & Cie., Zürich.



Joseph Vögele, Mannheim,
Fabrik für Eisenbahnbedarf,

liefert:
Weichen, Herzstücke,
Drehscheiben, Schiebebühnen,

Stellwerke, Schlagbäume u. s. w.
für normale u. schmale Spur.

Tragbare Geleise.
Eiserne Transportwagen für jeden Zweck.

Vertreter für die Schweiz:
Wolf & Weiss in Zürich.

Die Lichtpaus-Anstalt Zürich
Tannenstrasse 1 beim Polytechnikum
fertigt in
blau.
Schwarz
& Sepia
LICHTPAUSEN
verkauft
LICHTPAUS & PAUSPAPIERE
BESTER FABRIKEN
TÄGLICHE CONTROLLE
Telegramm-Adresse: PAUS ZÜRICH
Telephon N° 629

Cement-, Kalk- & Cementsteinfabrik Käpfnach b. Horgen

empfiehlt ihre seit 25 Jahren in der verschiedensten Verwendung erprobten Produkte wie:

Cementsteine

in allen Formaten für Rohbau und gewöhnliches Mauerwerk,

Kaminformsteine, div. Formsteine

für Schächte und Stollenmauerung,

Gartensteine und Platten, leichte Tuffsteine

für Scheidewände und Riegelmauerwerk, ferner

Ia. Röhrencement, Hydr. Schwer. Kalk und Cementröhren

10—60 cm weit.

Normenfestigkeit, prompte Bedienung und billigste Preise zusichernd.

Eisen-Träger
Dächer
Brücken

Projekte, Kräftepläne,
Werkpläne, Ausführungs-
kontrolle durch
Gustav Griot,
Ingenieur,
Freiestr. 94, Zürich V.

Cementröhren-Formen H. Kieser, Zürich.

Diplom der schweiz. Landesausstellung Zürich 1883.
Diplom I. Kl. der kantonalen Gewerbeausstellung Zürich 1894.
Silberne Medaille der schweiz. Landesausstellung Genf 1896.

Kirchner & Co., Leipzig-Sellerhausen. Grösste Specialfabrik von Sägewerkmaschinen

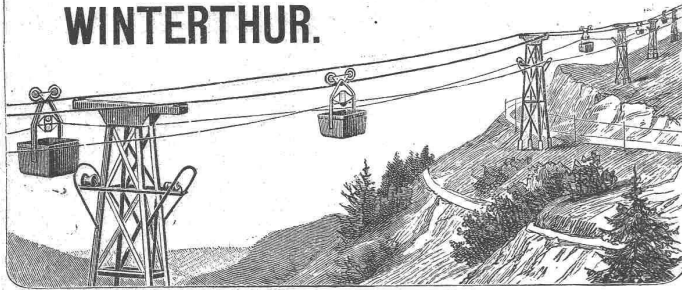
und

Holzbearbeitungsmaschinen

Ueber 50,000 Maschinen geliefert. — 53 höchste Auszeichnungen.

Filiale: **Zürich, Ing. Rob. Kirchner,**
Bahnhofstrasse 89. — Telephon 3866.

FRITZ MARTI WINTERTHUR.



Drahtseil-Bahnen

neuesten verbesserten Systems.

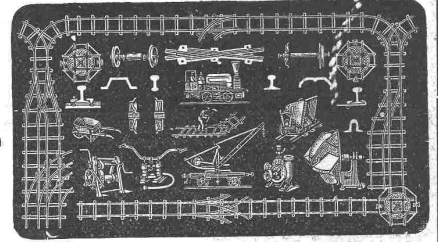
Grosse Solidität. — Sicheres Funktionieren. — Einfache Bedienung.
Weitgehende Garantien. — **Kostenanschläge gratis.**

Einfaches & billiges Transportmittel

für Erze, Kohlen, Lehm, Sand, Holz, Ziegelsteine, Kalk, Cement, Getreide etc. etc.
Unabhängig von der Bodenbeschaffenheit, überall anwendbar.
Grösste Steigungen und sehr grosse Spannweiten zulässig.

Maschinenhallen & Werkstätten in Wallisellen b. Zürich & in Bern b. Weyermannshaus.

Miete & Verkauf



von

Bau-Unternehmer-Material.
Kl. Lokomotiven. Pumpen. Ventilatoren.

Transportable **Stahlbahnen,**

Rollbahnschienen, Rollwägelchen, Radsätze, Bandagen,
Kupplungen, Stahlgussräder für Rollwagen, Dreh-
scheiben, Achsen, Kreuzungen.

==== **Locomobilen.** ====

Drahtseile, Kabelwinden, Stahl- & Kupferdrähte.

Neuester **Gas- & Petroleum-Motor**
(höchste Auszeichnungen).

THONWERK BIEBRICH, A.-G.

Biebrich a/Rhein
vereinigt mit

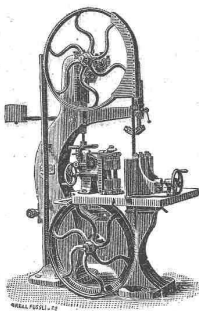
Chamottefabriken C. Kulmiz

in **Saarau** (Schlesien) und **Halbstadt** (Böhmen),
beste Referenzen und Zeugnisse aus der Schweiz,
liefert

die für den **Bau** und **Betrieb** von **Gasanstalten, Chemischen
Fabriken, Cementfabriken, Cellulosefabriken, Schweiß-
und Puddelwerken, Eisengessereien,** sowie für **Dampfkessel-
und sonstige Feuerungsanlagen** notwendigen

feuerfesten und säurebeständigen Produkte

Retorten, Form- und Normalsteine, Gloverringe, Mörtel etc.



Fabriken Landquart

(Schweiz)

empfehlen als

Specialität

Holzbearbeitungsmaschinen

jeder Art, neuester Konstruktion, besonders kräftig gebaut und
in sorgfältigster Ausführung.

Courante Maschinen

stets auf Lager und im Betriebe zu sehen.

Illustrierte Preislisten stehen gerne zu Diensten.

Acetylen-Apparate Dumont & Co., Sion.

Goldene Medaillen und Ehrendiplome.

Höchste Auszeichnung wegen Gefahrllosigkeit. Ueber gutes Funk-
tionieren stehen Zeugnisse und Referenzen zu Diensten.

Man verlange den Prospekt mit Preiscurant.

General-Vertreter: **Charles Ewald, Basel.**

Beton-Eisenkonstruktionen

System **HENNEBIQUE** Patent 6533 +

Brücken, Reservoirs, Decken, Säulen,
Fussböden, Silos, Fundamente,
Dachkonstruktionen.

Solidität, Ersparnis, Wasserdichtigkeit, Feuersicherheit,
Dauerhaftigkeit.

General-Agentur:

S. de Mollins, Ingénieur,

Maison Villard,

Lausanne.

Patentinhaber und Unternehmer:

- A. Ferrari, Baumeister, Lausanne.
- Chaudet frères, Baumeister, Clarens.
- P. Poujoulat, Baumeister, Genf.
- Adolf Fischer, Baumeister, Freiburg.
- Léon Girod, Baumeister, id.
- Ad. Rychnor, Baumeister, Neuenburg.
- Favre & Cie., Ingenieure, Zürich.
- Froté & Westermann, Ingenieure und Baumeister, Zürich.
- Anselmier & Gautschi, Baumeister, Bern.
- Rudolf Linder, Architekt, Basel.
- Stüdeli & Probst, Baumeister, Solothurn.
- Max Hoegger, Baumeister, St. Gallen.

Es werden Vertreter gesucht in
Interlaken, Luzern, Aarau.

Stets Vorrat

in neuen und gebrauchten **Nivellier-
Instrumenten, Theodoliten** etc.

Billwiler & Kradolfer,

Techn. Versandgeschäft,
Clausiusstrasse 38, Zürich,
beim Polytechnikum.

Falz-Baupappen

nach Patent Fischer
verkleinerter Querschnitt:

FALZ
stabil, wasserdicht, dunstdicht, schall-
dämpfend, gegen Wärme und Kälte
schützend, Mörtelverputz fest bindend,
fabriert **A. W. Andernach in Beuel,**
Asphalt-Dachpappen- und Isolirplatten-Fabrik.
Prospecte, Muster etc. postfrei.