

Objektyp: **Advertising**

Zeitschrift: **Schweizerische Bauzeitung**

Band (Jahr): **33/34 (1899)**

Heft 15

PDF erstellt am: **13.09.2024**

### **Nutzungsbedingungen**

Die ETH-Bibliothek ist Anbieterin der digitalisierten Zeitschriften. Sie besitzt keine Urheberrechte an den Inhalten der Zeitschriften. Die Rechte liegen in der Regel bei den Herausgebern. Die auf der Plattform e-periodica veröffentlichten Dokumente stehen für nicht-kommerzielle Zwecke in Lehre und Forschung sowie für die private Nutzung frei zur Verfügung. Einzelne Dateien oder Ausdrucke aus diesem Angebot können zusammen mit diesen Nutzungsbedingungen und den korrekten Herkunftsbezeichnungen weitergegeben werden. Das Veröffentlichen von Bildern in Print- und Online-Publikationen ist nur mit vorheriger Genehmigung der Rechteinhaber erlaubt. Die systematische Speicherung von Teilen des elektronischen Angebots auf anderen Servern bedarf ebenfalls des schriftlichen Einverständnisses der Rechteinhaber.

### **Haftungsausschluss**

Alle Angaben erfolgen ohne Gewähr für Vollständigkeit oder Richtigkeit. Es wird keine Haftung übernommen für Schäden durch die Verwendung von Informationen aus diesem Online-Angebot oder durch das Fehlen von Informationen. Dies gilt auch für Inhalte Dritter, die über dieses Angebot zugänglich sind.

# Schweizerische Bauzeitung

Wochenschrift

für Bau-, Verkehrs- und Maschinentechnik

Herausgegeben  
von

A. WALDNER

Flössergasse Nr. 1 (Selmau) ZÜRICH.

Verlag des Herausgebers. — Kommissionsverlag: Ed. Rascher, Meyer & Zeller's Nachfolger in Zürich, Rathausquai 20.

Organ

des Schweizer, Ingenieur- und Architekten-Vereins und der Gesellschaft ehemaliger Studierender des eidg. Polytechnikums in Zürich.

Abonnementspreis:  
Ausland... Fr. 25 per Jahr  
Inland... „ 20 „ „

Für Vereinsmitglieder:  
Ausland... Fr. 18 per Jahr  
Inland... „ 16 „ „  
sofern beim Herausgeber  
abonniert wird.

Abonnements  
nehmen entgegen: Heraus-  
geber, Kommissionsverleger  
und alle Buchhandlungen  
und Postämter.

Insertionspreis:  
Pro viergespaltene Petitzeile  
oder deren Raum 30 Cts.  
Haupttitelseite: 50 Cts.

Inserate  
nimmt allein entgegen:  
Die Annoncen-Expedition

von  
RUDOLF MOSSE  
in Zürich, Berlin, Breslau,  
Dresden, Frankfurt a. M.,  
Hamburg, Köln, Leipzig,  
Magdeburg, München,  
Nürnberg, Stuttgart, Wien,  
Prag, London.

Bd XXXIII.

ZÜRICH, den 15. April 1899.

Nº 15.

## Parqueterie Baden

Cioccarelli & Link,

Nachfolger von C. Thurnheer-Rohn in Baden (Aargau)  
Silberne Medaille in Genf. Goldene Medaille Weltausstellung Paris 1889.

empfehlen in tadelloser Ausführung ihr bewährtes Fabrikat in  
gewöhnlichen Riemen und Tafeln  
vom einfachsten bis zum reichsten Dessin.

Asphaltriemen & Luxusparquet  
Export. als Specialität. Export.

## Stellen-Ausschreibung.

Die Stelle eines Adjunkten des Stadtingenieurs wird zur Bewerbung ausgeschrieben. Theoretische Bildung, sowie Erfahrung im Bau sind erforderlich. Die Besoldung beträgt je nach den Leistungen und dem Dienstalter 4500—6500 Fr.

Anmeldungen sind bis zum 22. April 1899 schriftlich unter Beifügung etwaiger Ausweise über Bildung und bisherige Thätigkeit dem Vorstände der Abteilung I des Bauwesens, Herrn Stadtrat Süss, einzureichen.

Zürich, den 29. März 1899.

Der Stadtrat.

## Avis de concours.

### La Municipalité de Lausanne

ouvre un concours pour la fourniture d'environ 190 000 k<sup>os</sup> de tuyaux droits de divers calibres (400, 350, 300, 250, 200, 180, 150, 100 und 80 mm) et d'environ 16 000 k<sup>os</sup> de pièces spéciales des mêmes calibres, le tout pour canalisation de gaz.

Le détail des tuyaux et pièces spéciales ainsi que le cahier des charges relatif à cette fourniture sont déposés à la Direction des Travaux, Bureau des Services Industriels, rue Madelaine, 3, où les intéressés peuvent en prendre connaissance.

Les soumissions seront reçues à la Direction soussignée jusqu'au mardi 25 avril courant à 2 heures du soir pour être immédiatement ouvertes en présence des soumissionnaires.

Lausanne, le 12 avril 1899.

La Direction des Travaux.

## Technischer Leiter gesucht

für eine neu einzurichtende mechanische Ziegelei in industrieller Gegend, der sich am Aktienkapital mit 20000 Fr. beteiligen würde.  
Fixes schönes Honorar nebst Tantiemen.

Offerten unter Chiffre Z T 2444 an Rudolf Mosse, Zürich.

## Für Konkordats-Geometer.

Ueber die Aufnahme und Ausarbeitung eines Bebauungsplanes (in 2 Exemplaren) im Masstabe von 1:5000 für das dem städt. Baugesetz ganz oder teilweise unterstellte Gebiet hiesiger Gemeinde ca. 350 Hktrn., ferner über die Anfertigung eines Bau- und Niveaulinien-Planes für projektierte Strassen-Anlage, Masstab 1:1000, wird hiemit Konkurrenz eröffnet.

Die betreff. Uebersichtskarte kann auf der Gemeinderatskanzlei eingesehen werden, woselbst auch nähere Auskunft gerne erteilt wird.

Bezügliche Offerten sind bis zum 24. corr. mit Aufschrift «Bebauungsplan» an Herrn Präsident Rud. Benz einzusenden.

Wädlingen, den 8. April 1899.

Der Gemeinderat.

## la künstlichen Portlandcement

in garantiert zuverlässiger erster Qualität liefert zu billigsten Preisen die

Cementfabrik

Fleiner & Cie., Aarau.

## Steinfabrik Zürich

Aktiengesellschaft

Teleph. 636. Industriequartier, Zollstrasse 38 Teleph. 636.

empfiehlt den Herren

## Architekten und Baumeistern

Balustres, Vasen, Konsolen,

etc. etc.

in absolut wetterbeständigem Material.

(Rohmaterial: gemahlene Natursteine.)

## Stellen-Ausschreibung.

### Die neugeschaffene Stelle eines Ingenieurs für die Fluss-Korrekturen im Kanton Aargau

wird hiemit neuerdings zur Besetzung ausgeschrieben.  
Die Anfangsbesoldung beträgt 5000 Fr. nebst Feldzulagen.  
Bewerber wollen ihre Anmeldung bis **15. Mai** nächsthin unter Vorlage der Zeugnisse und Angabe allfälliger Referenzen der aargauischen Bau-Direktion einreichen.  
**Aarau**, den 5. April 1899.

Der Bau-Direktor des Kantons Aargau:  
**Dr. H. Müri.**

## Städtische Strassenbahn Zürich. Umbau der Pferdebahn.

Ueber die Lieferung nachstehender **Gleichstrom-Speisekabel** mit doppeltem Bleimantel und Asphaltband nebst zugehörigen Muffen, Endverschlüssen etc. wird hiemit Konkurrenz eröffnet:

1. ca. 1230 m Kabel von 100 mm<sup>2</sup> Querschnitt
2. » 3770 » » » 150 » »
3. » 6450 » » » 200 » »

Uebnahmebedingungen können bei der unterzeichneten Verwaltung eingesehen bzw. bezogen werden.

Die Offerten sind verschlossen mit der Aufschrift «Kabel für Strassenbahnbau» bis **Dienstag, den 2. Mai** a. c. an den Vorstand der Abteilung II des Bauwesens, Herrn Stadtrat **Lutz**, einzusenden.

**Zürich**, den 12. April 1899.

Die Strassenbahnverwaltung.

## Umbau des alten Postgebäudes in Winterthur.

Die Walzeisenlieferung und die Maurer-, Verputz-, Steinhauer- und Zimmer-Arbeiten für den Umbau des Postgebäudes an der Museumstrasse in Winterthur werden hiemit zur Konkurrenz ausgeschrieben.

Bewerber um diese Arbeiten und Lieferungen werden eingeladen, von den im Bureau der Kantonalbankfiliale Winterthur aufliegenden Zeichnungen, Vorausmassen und Bedingungen Einsicht zu nehmen und ihre Angebote bis 30. April a. c. an Herrn **Bankpräsident Eduard Graf** in **Zürich** einzureichen.

**Zürich**, den 12. April 1899.

Zürcher Kantonalbank.

## Bau-Ausschreibung.

Für den Bau des **Sekundarschulhauses in Affoltern am Albis** werden hiemit folgende Arbeiten zur Bewerbung ausgeschrieben, nämlich Erd-, Maurer-, Steinhauer- (Granit und Sandstein), Zimmer-, Spengler-, Schmiede-, Schlosser-, Glaser-, Schreiner-, Maler-, Parkett- und Installations-Arbeiten, sowie die Lieferung der T-Balken und die Erstellung der Niederdruckheizung.

Pläne, Pflichtenheft und Werkvertrag können vom 14. April an im Bureau der Baukommission im **Gemeindehause Affoltern am Albis** und bei Herrn Architekt **Zuppinger-Spitzer, Mühlebachstrasse, Zürich V** eingesehen und die bezüglichen Vorausmassen mit Vorschriften und Bedingungen bezogen werden.

Bewerber belieben richtig ausgefüllte und unterzeichnete Offerten bis **24. April** mit Aufschrift »Sekundarschulhausbau« an den Präsidenten der Baukommission einzureichen.

**Affoltern am Albis**, den 6. April 1899.

Für die Baukommission:  
der Präsident:

**G. Winkler**, Verwalter,

der Aktuar:

**B. Scheller**, Gemeinderatsschreiber.

**Chemische Fabrik L. Erzinger, Schönenwerd.**  
Fabrikation von Bleiweiss, Bleimennig,  
Bleiglätte, chemisch rein u. für technische Zwecke.

## Grossh. Badische Staatseisenbahnen. Lieferung eines Dampfbootes.

Wir beabsichtigen die Beschaffung eines Dampfbootes für den Bodensee. Die massgebenden Bedingungen und Zeichnungen können bei unserem Central-Bureau gegen Einsendung von M. 4.— erhoben werden.

Schriftliche, versiegelte, mit der Aufschrift «Lieferung eines Bodensee-dampfbootes» versehene Angebote, wollen spätestens am 23. Mai d. J. postfrei bei uns eingereicht werden. Die Zuschlagsfrist beträgt 4 Wochen.

**Karlsruhe**, im April 1899.

Grossh. Generaldirektion.

## Gewerbliche Fachschulen der Stadt Köln.

### 1. Maschinenbauschulen,

a) Technische Mittelschule, b) Werkmeisterschule,

### 2. Baugewerkschule,

### 3. Kunstgewerbeschule.

### Offene Lehrerstellen!

An den vorbenannten Lehranstalten sind zum **15. Oktober d. J.** mehrere **ordentliche Lehrerstellen durch akademisch gebildete und praktisch erfahrene Maschinen-Ingenieure und Architekten** zu besetzen. Desgleichen kann ein **Chemiker**, der befähigt ist, in Physik und elementarer Mathematik zu unterrichten und ein für **Mittelschulen** in Naturlehre und Mathematik oder als Zeichenlehrer geprüfter **Volksschullehrer** Anstellung finden.

Die Besoldungsverhältnisse der Lehrer entsprechen denjenigen an den gleichen Staatsanstalten.

Bewerbungen, denen Lebenslauf, Zeugnisabschriften und Gehaltsforderungen beizufügen sind, beliebe man bis zum **25. April** dem Unterzeichneten einzureichen.

Der Direktor: **Romberg.**

## Wald! Wald! Gute Kapitalanlage.

Zu verkaufen im Kanton Bern 25 Jucharten prächtiger Tannenwald (40—60jähriger Bestand), 1½ Stunden von einer Bahnstation entfernt. Preis Fr. 1300.— pr. Jucharte.

Offerten unter Chiffre O 1923 V an **Haasenstein & Vogler, Basel.**

Die kantonale Bauverwaltung von Schaffhausen sucht einen gut geschulten, praktischen

## Architekten

zur Ausarbeitung der Pläne für die **neue Kantonsschule.**

Offerten mit Gehaltsansprüchen und Zeugnissen sind an den Unterzeichneten einzusenden. **J. C. Bahnmaier**, Kantonsbmstr.

## Eine Dynamomaschine

in gutem Zustande, 15000 Watt, zum Laden von Akkumulatoren bis 160 Volt Spannung

### zu kaufen gesucht.

Offerten sub Z B 185 befördert **Rudolf Mosse, Basel.**

## Konkurrenz-Eröffnung.

Ueber die Erd-, Maurer-, Steinhauer-, Zimmer- und Dachdecker-Arbeiten, sowie die Eisenlieferungen für die Erweiterung der Anatomie wird Konkurrenz eröffnet.

Pläne, Vorausmassen und Bedingungen sind auf dem kant. Hochbauamt, untere Zäune 2, Zimmer Nr. 6 einzusehen bzw. zu beziehen.

Schriftliche Angebote verschlossen und mit der Aufschrift „**Erweiterung der Anatomie**“ bis den 6. Mai 1899 an die Direktion der öffentlichen Arbeiten.

**Zürich**, den 13. April 1899.

Für die Direktion der öffentlichen Arbeiten,  
der Kantonsbaumeister:  
**Fietz.**



Ueber 60  
**Fosse-Mouras-  
Anlagen,**  
System  
**G. Helbling & Cie.,**  
18 Stadelhoferplatz 18  
**Zürich I**

sind in der Schweiz von der  
Firma erstellt worden.  
*Man verlange Referenzen.*

G. HELBLING & C<sup>IE</sup>  
Stadelhofen  
Zürich.

FOSSE-MOURAS  
ANLAGE

## Stirnemann & Weissenbach, Zürich

# Elektr. Beleuchtungsanlagen

jeder Art und Ausdehnung.  
Elektr. Kraftübertragung, Einrichtungen für Galvanoplastik  
und Elektrolyse.

Lieferung von  
**Dynamo-  
maschinen.**  
Elektromotoren.  
Bogenlampen  
und  
Scheinwerfer.

Uebernahme  
von  
**Haus-  
Installationen**  
im Anschluss  
an  
Centralen.

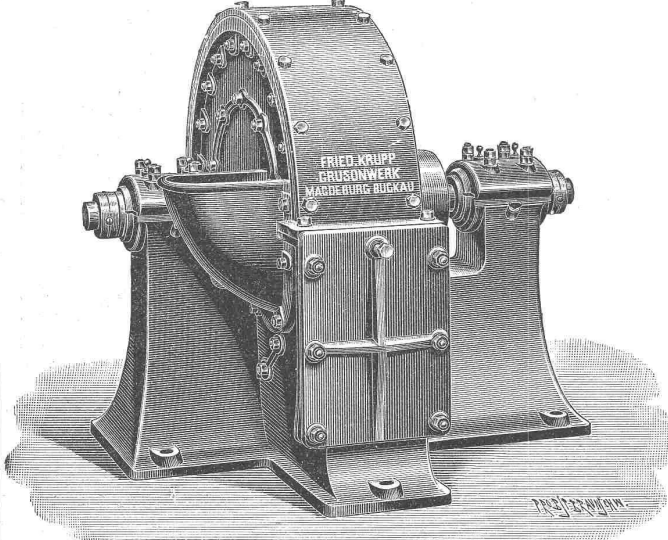


**Transformatoren und Accumulatoren.**  
Grosses Lager  
von  
Beleuchtungskörpern und allen Apparaten  
für elektrische Installationen.  
**Betriebsmaschinen für Lichtanlagen.**  
*Referenzen über zahlreiche und bedeutende Installationen, sowie Kosten-  
anschläge und Preislisten gratis.*



## Membran-Pumpe.

Beste Baupumpe u. Schlammpumpe.  
Leistung bis zu 18000 Liter stündlich.  
Prospekte frei.  
P. Delseit, Köln a. Rh., Moselstr. 64.



## Fried. Krupp Grusonwerk

### Magdeburg-Buckau.

### Zerkleinerungs-Maschinen,

namentlich

Steinbrechmaschinen zur Herstellung von Strassen- u. Eisenbahn-  
Schotter, Walzenmühlen, Schlagkreuzmühlen, Schleuder-  
mühlen, Kugelmühlen (D. R. P.) zum Vermahlen von Cement,  
Chamotte, Erzen u. s. w., Griesmühlen (D. R. P.) zum Feinmahlen  
von Cement u. s. w.

**Excelsior - Schrotmühlen.**

Mischmaschinen für Beton, Mörtel u. s. w., System Böklen.

**Maschinelle Einrichtungen**

für Cementwerke, Chamottefabriken, Kalk-, Mörtel- und Asphalt-  
mühlen; sowie für Calciumcarbid-Fabriken.

— **Krane jeder Art.** —

Hydraul. Kippvorrichtungen zum Entladen von Eisenbahnwagen in  
Schiffe. Herz- und Kreuzungsstücke, Weichen, Räder u. s. w.  
für Eisenbahnen und Strassenbahnen.

Vertreter: **Edouard Hanus**, rue Petitot 11, Genf.

Schlagkreuzmühle.

## Spiegelglas zum Verglasen, belegte Spiegel mit gutem Belag.

Rohglas zu Dächern und Bodenplatten aus Glas,  
halten vorrätig in grossen Mengen und liefern billigst

Telegramm-Adresse: Glashalle Zürich.  
Telephon Nr. 716.

## Ruppert, Singer & Cie., Zürich.

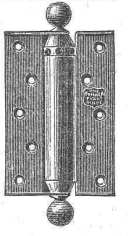
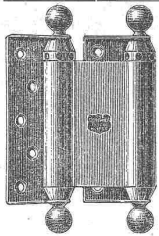
## Stets Vorrat

in neuen und gebrauchten Nivellier-  
Instrumenten, Theodoliten etc.

## Billwiller & Kradolfer,

Techn. Versandgeschäft,  
Clausiusstrasse 38, Zürich,  
beim Polytechnikum.





# C. F. Ulrich

20, Niederdorfstrasse 20  
Zürich.

Special-Geschäft für Baubeschläge.

Dépôt der echten Bommer'schen Windfangthür-Bänder mit Spiralfeder; unerreicht in Bezug auf Federkraft, Dauerhaftigkeit und elegantes Aeussere. Vollständiges Lager in allen Schlossarten, Fensterverschlüssen und Thürbändern.

**Grösste und feinste Auswahl in Bronze-Beschlägen.**

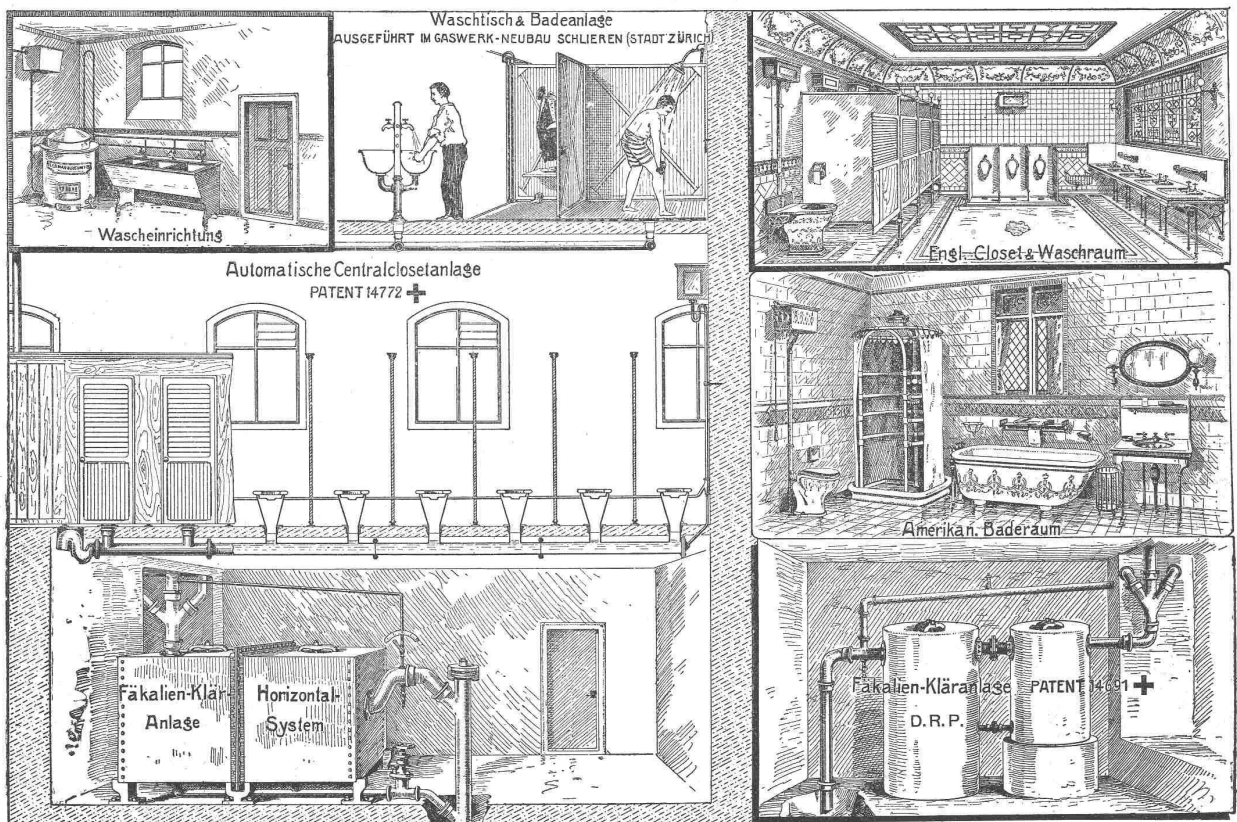
Stilgerechte Modelle, hochmoderne Genres  
in nur 1a Ausführung.  
**Permanente Ausstellung von Baubeschlägen:** 20 Niederdorfstrasse, I. Etage.  
*Illustrierte Preislisten und Muster sendungen stets zu Diensten.*

Eigene Patente im In- und Auslande für  
**Automatische Central-Klosettanlagen** (Einzel- und Massensysteme)  
für Schulen, Fabriken, Kasernen, Krankenhäuser etc.

**Fäkalien-Kläranlagen.**

Vollständige bakterienfreie Zersetzung von Abgängen aus Klosetts etc. in eine wasserhelle Flüssigkeit garantiert. Anschluss daher direkt an die Kanalisation, fliessende Gewässer etc., Wegfall der Kübel.

**Grösste Anlagen des Kontinents ausgeführt.**



## Lehmann & Neumeyer

Schützengasse 19 Zürich am Hauptbahnhof

**Specialgeschäft für feinere hygienische Anlagen.**

Klosetts-, Pissoir- und Bade-Einrichtungen für alle Zwecke. — Bidets, Toiletten- und Wasch-Einrichtungen. — Warmwasser-Anlagen.

Alles nach eigenen erprobten Systemen. — Eigene Konstruktions-Bureaux. — Erstklassige Referenzen und Zeugnisse.  
Grosse, permanente Ausstellung mit in Funktion befindlichen Apparaten: Schützengasse 19.

**Cementsteinfabrik Dietikon A.-G.**  
in Dietikon b. Zürich

Jahresproduktion: 4 Millionen Steine  
Telephon  
Telegraphmadr. Cementstein empfiehlt ihre Produkte in **Prima Cementsteinen**, Normal- und Wolfsteinformat, in sauberer Ware für **Rohbau**, wie für gewöhnliches **Mauerwerk**, unter Zusicherung prompter Bedienung und billigster Preise.

**Mechanische Bauschreinerei und Parquetfabrik**  
Stuber & Cie., Schüpfen (Kt. Bern),  
empfehlen in tadelloser Ausführung

**Parquetböden**  
vom einfachsten bis zum reichsten Dessin.  
**Spezialität:** Parquets aus einheimischem Eichenholz und Parquets in Asphalt.  
**Vertreter bei hoher Provision gesucht.**

# Weitaus billigste Reproduktion DIROGRAPHIE

Verfahren Hofer & Co., graphische Anstalt, Zürich.  
Direktes Copieren (ohne photogr. Negativ)  
jeder Zeichnung auf transparentes Papier.

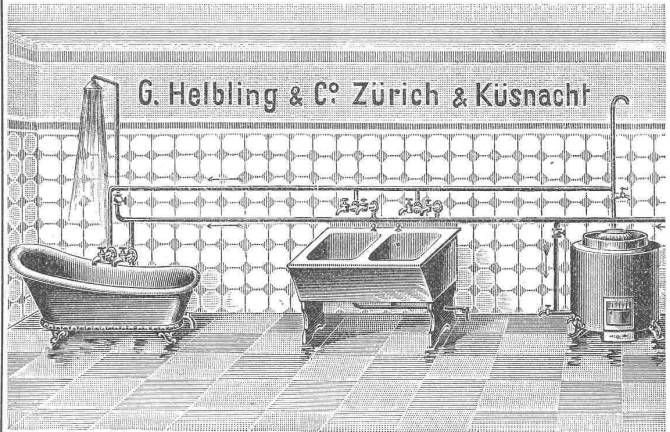
Mathematisch genaue Wiedergabe des Originals in ein- oder mehrfarbigem Druck.

Druck auf Karton, Papier, Leinwand etc. etc. für Stadt- und Gemeindepläne, Katasterpläne, Handrisse, topographische Karten, Maschinenzeichnungen, architektonische Zeichnungen aller Art, Plakate, Federzeichnungen, Skizzen etc. etc.

Originalzeichnung geht tadellos zurück.

Verlangen Sie Preiscurant und illustr. Prospekt.

# Bade- und Wasch-Einrichtungen

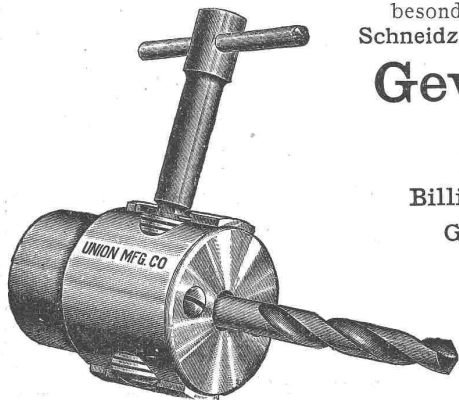


G. Helbling & Cie., Stadelhofen 18, Zürich.

# de Fries & Co.,

Düsseldorf      Berlin C.      Wien  
Graf Adolf-Strasse 87.      Kaiser Wilhelm-Strasse 49.      I. Eschenbachgasse 9.

## Werkzeuge aller Art,



besonders: Bohr- und Drehfutter, Spiralbohrer, Schneidzeuge, Messwerkzeuge, Aufspanndorne etc.

### Gewindeschneidköpfe

selbstöffnend und adjustierbar.

**Bedeutende Lager.**

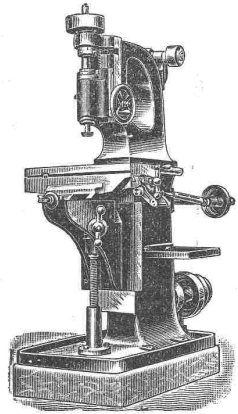
Billigste Preise. — Feinste Referenzen.

Gas-, Glüh-, Härte- und Einsatz-Oefen  
bewährtester Konstruktion.

### Pneumatische Nietanlagen.

Generalvertreter für die Schweiz:  
**Fr. Meissner, Zürich.**

Mäcker & Schanfelberger,  
Zürich V,  
empfehlen sich für Lieferung von  
**Werkzeugmaschinen**  
jeder Art  
und übernehmen komplette  
Einrichtung neuer Werkstätten.



Kataloge auf Verlangen gratis und franko.

Kataloge auf Verlangen gratis und franko.

# Drahtglas

mit Metalleinlage für Oberlicht, Fussböden etc.  
fast unzerstörbar und feuersicher  
548 mal widerstandsfähiger als Rohglas

AKTIEN-GESELLSCHAFT FÜR GLASINDUSTRIE  
VORM. FRIEDR. SIEMENS  
NEUSATTL BEI ELBOGEN  
(Böhmen).

Vertreter: Julius Sponheimer, Zürich II, Tödistrasse 47; Balduin Weisser, Basel, Klarstrasse

## Drehscheiben

liefert

# Arthur Koppel

## Feldbahn-Fabrik

Berlin, N.W. 7.  
Bochum i.W.  
Hamburg.

# Centralheizungen

Niederdruckdampf- und Warmwasserheizungen, Etagenheizungen, Oefen und Kochherde, Bäder.  
Seidengasse 5,

erstellen in solidester Ausführung  
**Haupt, Ammann & Roeder, Zürich,**

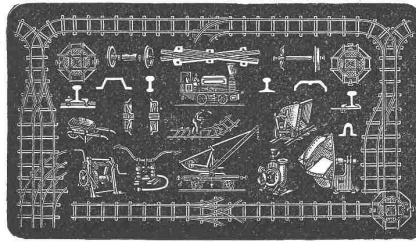
Abdampfheizungen, Trockenanlagen, Conditor-Backöfen, Wascheinrichtungen, Pferdestallungen.  
Steinstrasse 64.

# FRITZ MARTI, WINTERTHUR.

Hauptlager in Wallisellen bei Zürich.

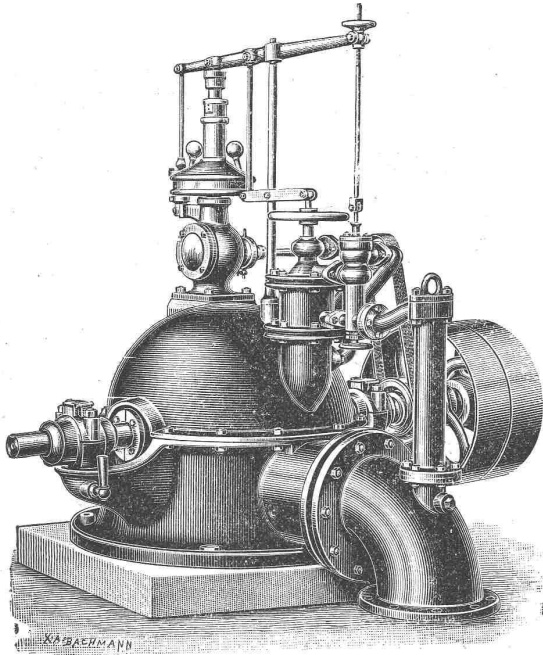
**Bergwerks- & Hüttenprodukte.**  
Industrielle Anlagen. Mechanische Einrichtungen.

Verkauf & Vermietung  
von Lokomobilen, Motoren &  
**Bauunternehmer - Material,**  
wie transportable Stahlbahnen,  
Rollbahnschienen  
mit Befestigungsmitteln für Dienstgeleise,



Rollwägelchen verschiedener Grössen  
inkl. allem Zubehör für Materialtransport bei  
Bahn- & andern öffentlichen Bauten,  
Radsätzen, Bandagen, Kupplungen,  
Stahlgussrädern  
für Rollwagen,  
**Drehscheiben, Achsen, Kreuzungen,**  
kl. Lokomotiven, Pumpen & Ventilatoren.

Prospekte & Kostenanschläge gratis.



Ateliers de constructions mécaniques  
**Vevey.** Gegründet 1830.  
Vormals: B. Roy & Co.

**Turbinen** aller Systeme,  
**Präcisions-Regulatoren,**  
**Pumpen** **Motoren**  
**Luftkompressoren**  
**Hebezeuge** **Transmissionen.**

Tadellose Arbeit. — Zahlreiche Referenzen.  
Pläne und Kostenvoranschläge auf Verlangen.

Kirchner & Co., Leipzig-Sellerhausen.  
Grösste Specialfabrik von  
**Sägewerkmaschinen**

und  
**Holzbearbeitungsmaschinen**  
Ueber 50,000 Maschinen geliefert. — 53 höchste Auszeichnungen.  
Filiale: **Zürich, Ing. Rob. Kirchner,**  
Bahnhofstrasse 89. — **Telephon 3866.**

Verblend- und Formsteine  
in verschiedenen Farben, Glasursteine.

Weisse und cremefarbige  
**Verblendsteine**  
— für Fassaden grossartig wirkend —  
fertigt als Specialität die  
**Gail'sche Dampfziegelei & Thonwarenfabrik**  
in **Giessen.**

Kachelsteine, Haardt, Dachziegel,  
Chamottesteine etc.

**Dynamit-Nobel Aktiengesellschaft**

**Fabrik in Isleten (Kanton Uri).**  
Gegründet im Jahr 1873.  
Bureau in **Zürich I: Sihlhofgasse 9.** — **Telephon Nr. 1143.**  
Telegrammadresse «Dynamite».

Liefert die besten Sorten von Sprengelatine, Gelatine-  
Dynamit und schwachem Dynamit für Steinbrüche etc.

Im Jahre 1897 in Isleten ganz neu eingerichtete  
**Fabrik für Sicherheitszündschnüre.**

Rauchloses Jagdpulver

**Lanite.**

Bestes bis jetzt bekanntes, rauchloses Pulver.  
Einfuhr und Verkauf vom Eidgen. Militärdepartement erlaubt.  
**Lieferanten der Schweiz. Eidgenossenschaft.**  
Schweiz. Landesausstellung Genf 1896 — **Silberne Medaille.**

**J. Rukstuhl, Basel.**

**Warmwasser-,  
Niederdruck-Dampf-Heizungen.**

**Prompte Lieferung. — Garantie.**  
Grosses Lager sämtlicher Bestandteile. Prima Referenzen.

Vertreter:

In Bern: **E. Lommel, Ing.,** Pavillonweg 10, Bern.  
In Zürich: **Geo. F. Ramel, Ing.,** Nordstr. 37, Zürich.