

Objektyp: **Advertising**

Zeitschrift: **Schweizerische Bauzeitung**

Band (Jahr): **33/34 (1899)**

Heft 24

PDF erstellt am: **12.07.2024**

Nutzungsbedingungen

Die ETH-Bibliothek ist Anbieterin der digitalisierten Zeitschriften. Sie besitzt keine Urheberrechte an den Inhalten der Zeitschriften. Die Rechte liegen in der Regel bei den Herausgebern. Die auf der Plattform e-periodica veröffentlichten Dokumente stehen für nicht-kommerzielle Zwecke in Lehre und Forschung sowie für die private Nutzung frei zur Verfügung. Einzelne Dateien oder Ausdrucke aus diesem Angebot können zusammen mit diesen Nutzungsbedingungen und den korrekten Herkunftsbezeichnungen weitergegeben werden. Das Veröffentlichen von Bildern in Print- und Online-Publikationen ist nur mit vorheriger Genehmigung der Rechteinhaber erlaubt. Die systematische Speicherung von Teilen des elektronischen Angebots auf anderen Servern bedarf ebenfalls des schriftlichen Einverständnisses der Rechteinhaber.

Haftungsausschluss

Alle Angaben erfolgen ohne Gewähr für Vollständigkeit oder Richtigkeit. Es wird keine Haftung übernommen für Schäden durch die Verwendung von Informationen aus diesem Online-Angebot oder durch das Fehlen von Informationen. Dies gilt auch für Inhalte Dritter, die über dieses Angebot zugänglich sind.

Schweizerische Bauzeitung

Wochenschrift

für Bau-, Verkehrs- und Maschinentechnik

Herausgegeben

von

A. WALDNER

Flössergasse Nr. 1 (Selnau) ZÜRICH.

Verlag des Herausgebers. — Kommissionsverlag: Ed. Rascher, Meyer & Zeller's Nachfolger in Zürich, Rathausquai 20.

Organ

des Schweizer. Ingenieur- und Architekten-Vereins und der Gesellschaft ehemaliger Studierender des eidg. Polytechnikums in Zürich.

Abonnementspreis:
Ausland... Fr. 25 per Jahr
Inland... „ 20 „ „

Für Vereinsmitglieder:
Ausland... Fr. 18 per Jahr
Inland... „ 16 „ „
sofern beim Herausgeber
abonniert wird.

Abonnements
nehmen entgegen: Heraus-
geber, Kommissionsverleger
und alle Buchhandlungen
und Postämter.

Insertionspreis:
Pro vierspaltige Petitzelle
oder deren Raum 30 Cts.
Haupttitelseite: 50 Cts.

Inserate
nimmt allein entgegen:
Die Annoncen-Expedition
von
RUDOLF MOSE
in Zürich, Berlin, Breslau,
Dresden, Frankfurt a. M.,
Hamburg, Köln, Leipzig,
Magdeburg, München,
Nürnberg, Stuttgart, Wien,
Prag, London.

Bd XXXIII.

ZÜRICH, den 17. Juni 1899.

N^o 24.

Société des Usines de Grandchamp et de Roche

anciennement L. DU PASQUIER & Cie., à Veytaux-Chillon (Vaud)



FABRIQUES DE GYPSES, CHAUX ET CIMENT PORTLAND ARTIFICIEL

à GRANDCHAMP, VILLENEUVE et ROCHE

Production moyenne par an: 2,500 wagons de 10 tonnes

Diplôme à l'Exposition de Zurich 1883. — Médaille de Vermeil à l'Exposition d'Yverdon 1894

MEDAILLE D'OR, GENÈVE 1896

Anzeige und Empfehlung.

Wir beehren uns, Interessenten mitzuteilen, dass wir unsern **Granitbruch** käuflich an Herrn **H. Schulthess in Lavorgo** abgetreten haben.

Für das uns erwiesene Zutrauen bestens dankend, bitten wir, dasselbe auf unsern Nachfolger übertragen zu wollen.

Hochachtend

L. de Rameru & F. Genillard.

Lavorgo (Tessin), 22. Mai 1899.

Bezugnehmend auf obige Anzeige beehren wir uns, Ihnen mitzuteilen, dass wir den Betrieb des von unserm Herrn Schulthess erworbenen

Granitbruches

übernommen haben.

Durch bedeutende Vergrößerung und rationelle Installationen wird derselbe in kurzer Zeit einer der günstigsten Brüche im Tessin werden.

Da ein Zufahrtsgeleise vom Bruch zum Bahnhof führt, können auch die grössten Blöcke ohne Schwierigkeit geliefert werden.

Unser technisches Bureau befindet sich seit **1. Februar a. c.** in **Lavorgo**.

Wir halten uns bestens empfohlen und zeichnen

hochachtend

H. Schulthess & Cie.

Lavorgo (Tessin), 27. Mai 1899.

Ventilationsanlagen erstellt

für sämtliche Zwecke

J. P. Brunner, Oberuzwil (Kt. St. Gallen)

Specialität für Trockenanlagen.

Asphalt-Parkett.

Eichene und Pitch-pine Riemen
in Asphalt gelegt.

Zuverlässigste Garantie
gegen Bodenfeuchtigkeit und Luftzutritt von unten.

Ermöglichen die Erstellung von Parkettböden auch in nicht unterkellerten und feuchten Lokalen, über Durchfahrten etc. etc.

Erstellen unter Garantie

E. Baumberger & Koch,
45 Steinenringweg 45, **Basel.**

Einzig echte Mettlacher
Steinzeug-Bodenplatten, glasierte Wandplatten,
Stallklinker und Röhren,

wetterbeständige **Bauterracotta** (matt und in Majolica),
Figuren und Vasen zu **Bauzwecken** und für **Gärten** von
Villeroy & Boch in Mettlach und Merzig.

— **Verblendsteine** —

in 7 verschiedenen Farben, glasiert und unglasiert, von

Ph. Holzmann & Cie. in Frankfurt a. M.

Saargemünder Thonplatten, stahlhart gebrannt
von **A. Brach** in Kleinblittersdorf.

Prima Schlackenwolle

Ladenständer. Decor. Bauguss von **C. Flink, Mannheim.**

Vertreter: **Eugen Jeuch** in **Basel.**

Naturmuster und Preiscurant zu Diensten.

Ausschreibung für Lieferung von Pflastersteinen.

Die Bauverwaltung der Stadt Bern schreibt hiermit die Lieferung von ca. 200 Eisenbahnwagenladungen Pflastersteinen zum Wettbewerb aus.

Die Lieferung hat successive zu geschehen und muss spätestens am 1. März 1900 beginnen. Bis zum 1. August des nämlichen Jahres muss die Hälfte der Steine geliefert sein und der Rest bis Anfang des Jahres 1901.

Vorschriften können beim Stadtgenieur bezogen werden.

Offerten sind schriftlich und verschlossen unter der Aufschrift: «Angebot für Lieferung von Pflastersteinen», bis spätestens den 15. Juli 1899 der städt. Baudirektion einzureichen.

Städt. Baudirektion.
Lindt.

Brücken-Verkauf.

Es wird eine noch nicht montierte, eiserne

Fuhrwerkbrücke

von 22,3 m Länge, 5 m Breite, in einer Tragfähigkeit von 8 t = 8000 kg wegen Nichtgebrauch zu reduziertem Preise zum Verkauf ausgeschrieben.

Nähere Auskunft hierüber erteilt das unterzeichnete Departement, an welches auch allfällige Kaufofferten bis 30. Juni 1899 einzureichen sind. Schwyz, den 7. Juni 1899.

Für das Baudepartement des Kantons Schwyz:
P. Schwander.

Bauausschreibung.

Ueber die Erstellung eines buchenen Riemenbodens von ca. 110 m² im Schulhaus Dachsen wird hiemit Konkurrenz eröffnet. Die Bauvorschriften liegen bei dem Präsidenten der Schulpflege, alt Gemeindammann Schibli in Dachsen, zur Einsicht offen, und es sind bezügliche Eingaben bis den 30. Juni h. a. verschlossen an den Genannten einzusenden.

Dachsen, 14. Juni 1899. Die Schulpflege.

Brückenbau-Ausschreibung.

Der Bau unserer eisernen Brücken wird hiermit zur öffentlichen Konkurrenz ausgeschrieben. — Skizzen und Bedingungen sind bei der unterzeichneten Direktion zu erheben und nimmt dieselbe Offerten pro Tonne bis zum 30. Juli 1899 entgegen.

Die Direktion
der Bern-Neuenburg-Bahn.

Kirchenrestauration

in Tägerig (Kt. Aargau).

Ueber die Ausführung der Zimmermanns- und Gipsarbeiten, sowie der Dekorationsmaler- und Kunstmalerarbeiten wird Konkurrenz eröffnet.

Die bezügl. Pläne und Vertragsbedingungen liegen beim Präsidium der Kirchenpflege auf. Jede wünschbare Auskunft erteilt der bauleitende Architekt K. Ammann in Aarau. Die Eingaben sind der Kirchenpflege bis zum 25. Juni 1899 schriftlich einzureichen.

Tägerig, den 11. Juni 1899.

Namens der Kirchenpflege,

Der Präsident:

Joh. Meier.

Der Aktuar:

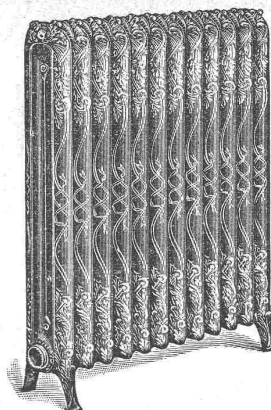
Jos. Adler, Pfarrverweser.

Stelle-Ausschreibung.

Die Stelle eines städtischen Bauverwalters ist sofort oder bis längstens Ende August zu besetzen. Besoldung Fr. 4000 bis 5000. Schriftliche Anmeldungen mit Zeugnissen und Ausweisen über entsprechende Vorbildung und bisherige Beschäftigung sind bis 24. Juni nächsthin zu richten an Herrn **Stadtammann Pfister**, welcher auch nähere Auskunft über Obliegenheiten, Organisation etc. erteilt.

Baden (Aargau), den 3. Juni 1899.

Der Gemeinderat.



G. Helbling & Cie.,
Zürich I

Stadelhoferplatz 18.

Centralheizungen

aller Systeme.

Lüftungs- und Trocken-
Anlagen.

Glashandlung!

Wegen Ableben des Inhabers ist sofort zu verkaufen: Ein frequentiertes Tafel-Glasgeschäft auf hiesigem Platz, das über grosse Kundschaft verfügt und sich einer lohnenden Rendite erfreut. Mit oder ohne dazugehörige Liegenschaft. Zahlungsbedingungen ausnahmsweise günstig. Für Konkurrenten oder strebsame Anfänger speziell empfehlenswert. Nähere Auskunft erteilt:

Der gerichtlich bestellte Sachwalter:

J. G. Arnold s. Trülle.

Zürich I., den 6. Juni 1899.

Zu bald. Eintritt gesucht:

Ein commercialer Geschäftsleiter für ein Holzbearbeitungs-Geschäft; dauernde, gutbezahlte Lebensstellung.

Offerten unter Chiffre Z E 3855 vermittelt die Annoncen-Expedition Rudolf Mosse, Zürich.

Bautechniker

guter Zeichner und Darsteller, gewandt im Voranschlagen und Entwerfen, Praxis im Maurer- und Zimmerfach, 3 Jahre selbständiger Leiter eines Baugeschäftes in Basel, sucht passende Stelle auf einem Architektur- oder Baubureau.

Gefl. Offerten unter Chiffre J B 140 an **Rudolf Mosse, Basel.**

Gesucht:

Ein selbständiger Architekt für Bureau und Bauleitung in Basel.

Offerten mit Gehaltsanspruch unter Chiffre Z J 3850 an die Annoncen-Expedition **Rudolf Mosse, Zürich.**

Zu mieten gesucht:

für 4 à 5 Monate

ein Motor, eine Lokomobile

oder eine andere, leicht aufzustellende Betriebskraft von 5 à 6 P.S.

Offerten mit Preisangabe befördert unter Chiffre Z C 3753 die Annoncen-Expedition Rudolf Mosse, Zürich.

Zu verkaufen:

4 neue Tramwaywagen

für 1 m Spur, 26 Plätze. — Näheres durch:

Gilliéron & Amrein, Vevey.



Ueber 60
Fosse-Mouras-Anlagen,

System
G. Helbling & Cie.,

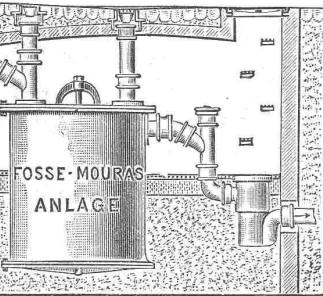
18 Stadelhoferplatz 18

Zürich I

sind in der Schweiz von der
Firma erstellt worden.

Man verlange Referenzen.

G. HELBLING & C^{IE}
Stadelhofen
Zürich.



Animalisch geleimte
Zeichnen-Papiere

in Rollen und Bogen
Pauspapier und Pausleinwand,
Papier mit Millimeter-Einteilung,
Schablonen-Papier
empfiehlt

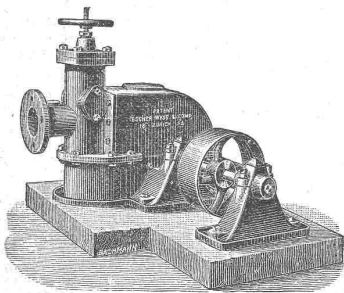
N. Lohbauer,
zum Schnecken, Limmatquai 6,
Zürich.

Aktiengesellschaft der Maschinenfabriken von
Escher Wyss & Co., Zürich

mit Filiale in Ravensburg (Württemberg).

Wassermotoren

System Escher Wyss & Co.



für Hochdruck, mit patentierten
Löffelrädern, mit oder ohne automa-
tischen Regulator.
Grösste Gleichförmigkeit der
Tourenzahl bei den verschiedensten
Kraftleistungen. Bequeme Aufstel-
lung, einfache u. solide Konstruktion,
von unerreichter Leistungsfähigkeit,
über 80 Prozent Nutzeffekt. Der
billigste u. beste Motor für die Klein-
industrie, vorzüglich als Kraftquelle
für Elektrizität.

Gasmotoren.
Petroleum-Motoren.

Dampfmaschinen, Dampfkessel,
Turbinen, Pumpen, Eismaschinen, Kühlanlagen, Riffelmaschinen, Mahl-
stühle u. s. w. Prospekte und Kostenvoranschläge gratis.

Weitaus billigste Reproduktion
DIROGRAPHIE

Verfahren Hofer & Co., graphische Anstalt, Zürich.
Direktes Copieren (ohne photogr. Negativ)
jeder Zeichnung auf transparentes Papier.

Mathematisch genaue Wiedergabe des Originals in ein- oder mehrfarbigem
Druck.

Druck auf Karton, Papier, Leinwand etc. etc. für Stadt- und Gemeinde-
pläne, Katasterpläne, Handrisse, topographische Karten, Maschinenzeich-
nungen, architektonische Zeichnungen aller Art, Plakate, Feder-
zeichnungen, Skizzen etc. etc.

Originalzeichnung geht tadellos zurück.

Verlangen Sie Preiscurant und illustr. Prospekt.

Stirnemann & Weissenbach, Zürich
Elektr. Beleuchtungsanlagen

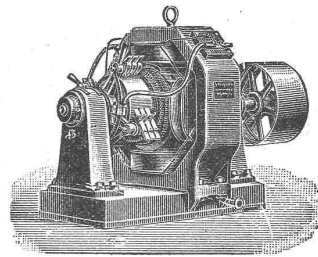
jeder Art und Ausdehnung.

Elektr. Kraftübertragung, Einrichtungen für Galvanoplastik
und Elektrolyse.

Lieferung von
**Dynamo-
maschinen.**

Elektromotoren.

Bogenlampen
und
Scheinwerfer.



Uebernahme
von

**Haus-
Installationen**
im Anschluss
an
Centralen.

Transformatoren und Accumulatoren.
Grosses Lager

von
Beleuchtungskörpern und allen Apparaten
für elektrische Installationen.

Betriebsmaschinen für Lichtanlagen.

Referenzen über zahlreiche und bedeutende Installationen, sowie Kosten-
anschläge und Preislisten gratis.



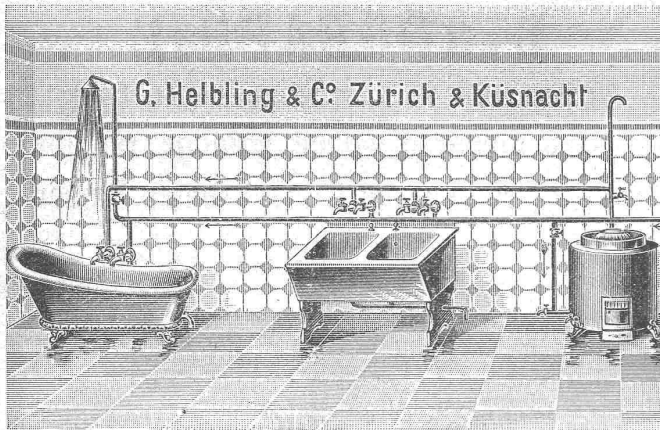
**ERZGIESSEREI KARLSRUHE
PETERS & BECK**

Karlsruhe i. B., Bannwald-Allee Nr. 22
Grab- und Bau-Dekorationen
in echtem Bronzeguss

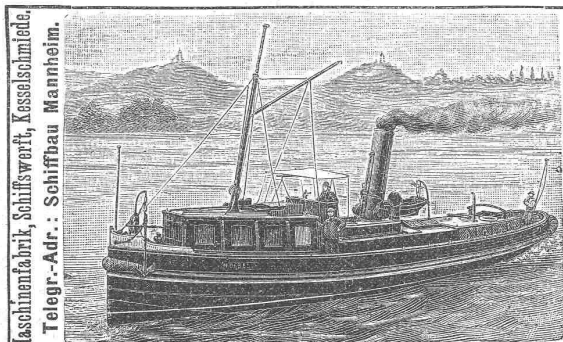
Figuren, Geländer, Schrifttafeln, Palmen,
Kränze, Kreuze, Urnen, Rosetten, Buch-
staben u. s. w. nach eigenen oder einge-
sandten Entwürfen und Modellen.

Kataloge und Kostenanschläge stehen gerne zu Diensten.

Bade- und Wasch-Einrichtungen



G. Helbling & Cie., Stadelhofen 18, Zürich.



Maschinenfabrik, Schiffswort, Kesselschmiede,
 Telegr.-Adr.: Schiffbau Mannheim.

Giesserei, — Eisen-Constructionen,
 Reparatur-Werkstätte.

Schiffs- & Maschinenbau-Actien-Gesellschaft

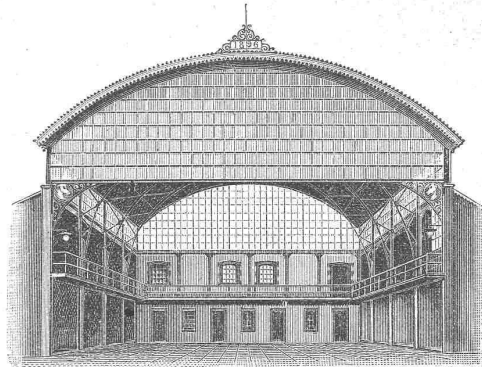
vorm. Gebr. Schultz & vorm. B. Fischer, Mannheim.
 Specialität (seit dem Jahre 1852): Bagger, Elevatoren, Spül- und
 Transport-Anlagen; mehr als 300 Stück Baggergeräte erbaut.
 Neueste erfolgreichste Ausführungen:
Kies-Elevatoren mit trockener und nasser Materialbeförderung.
 D. R. P. Nr. 102513, auch in anderen Staaten durch Patente geschützt.
Prospecte und Entwürfe auf Anfrage gratis.
 Rad- u. Schraubenschiffe, Schiffsmaschinen, Schiffskessel, Baggerschuten.

KING & Co.
 Maschinenfabrik u. Kesselschmiede
Zürich-Wollishofen

liefern als Specialitäten:

Dampfmaschinen
 und **Dampfkessel.**
Fahrbare und Halb-
Lokomobilen
 bis zu den grössten Dimensionen.

Rud. Preiswerk & Esser, Basel
 Eisenbau-Werkstatt



empfehlen sich zur
 Ausführung
 sämtlicher
 Eisen-
 konstruktions-
 Arbeiten,
 wie:
**Genietete
 Träger,
 Brücken,
 Glas- u.
 Wellblech-
 dächer,**

**Aussichtstürme, Fassaden und Schaufenster-
 Konstruktionen etc.**

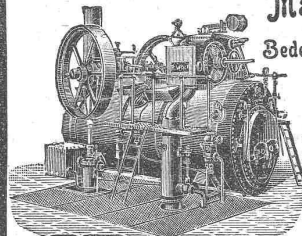
R. WOLF

Magdeburg-Suckau.

Bedeutendste Locomobilfabrik
 Deutschlands.

Locomobilen

mit ausziehbar. Röhrenkessel,
 von 4 bis 200 Pferdekraft,
 sparsamste
 Betriebsmaschinen



für Industrie und Landwirthschaft.

Dampfmaschinen, ausziehbare Röhren-Dampfkessel,
 Centrifugalpumpen, Dreschmaschinen bester Systeme.

Vertreter: **Hermann Wenzel**, Ingenieur,
 Zürich V, Dufourstrasse 22.

W. Brasch, Bildhauer

Alleinige Specialität:

Ausführung von Stuckdekorationen für Innenräume und Façaden

in freihändiger Originaltechnik

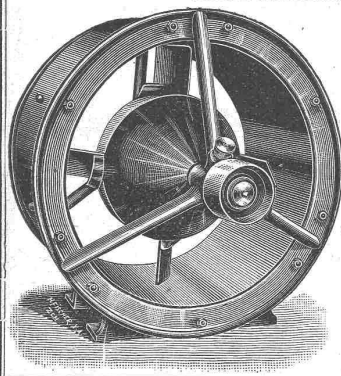
Entwürfe in jeder Stilart.

ZÜRICH

Postfach.

Vertreter: Robert Habich, unt. Zäune 11, Zürich.

Kündig, Wunderli & Cie,
Maschinenfabrik,
Uster



bauen

Schrauben-Ventilatoren
eigener Konstruktion

für Brauereien, Färbereien, Appreturen, Spinnereien und Webereien, Giessereien, chemische Fabriken etc.

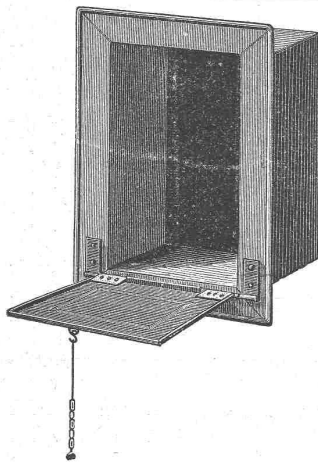
Prima Referenzen.

Stierlin's
selbstschliessende
Ventilationsklappen

von verzinnem Eisenblech, rund oder vierkantig, sind einfach, solid und billig. Solche eignen sich vortrefflich zur Ventilation von Kellern und Küchen, Wohn-, Schlaf- und Badezimmern, Aborte etc. und können vertikal in Mauern und horizontal in Decken eingelassen und in jeder Höhe selbstthätig reguliert werden.

Ventilationsbeschläge für Oberlichtfenster, aufwerfende oder zuwerfende. Beides hat seit 20 Jahren sich bestens bewährt.

Prospekte gratis u. franko.
Gottfried Stierlin,
Schaffhausen.



Ventilationsflügel und Klappen sind im Polytechnikum (Souterrain) ausgestellt.

Hydraulische u. elektrische
Aufzüge,

sowie

Wäschereianlagen

liefert als **Specialität**
unter Garantie

die Maschinenfabrik

von

ROBERT SCHINDLER
in Luzern.

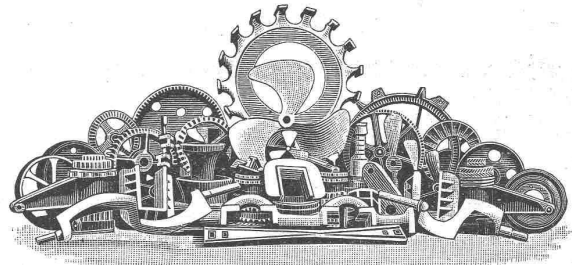
Prima Referenzen.

Waschmaschine in 9 Staaten patentiert.



Stahlfaçonguss.

Martinstahlguss, Tiegelstahlguss, Temperstahlguss
Aktiengesellschaft der Eisen- und Stahlwerke
von **Georg Fischer, Schaffhausen.**



Material für Eisenbahnen, Maschinenbau
und Eisenkonstruktionsanstalten,
sowie für alle Zweige der Industrie.

Für **Dynamomaschinen Special-Stahlguss.**
Absolut porenfreie und saubere Abgüsse
bis zum Gewichte von **3000 kg.** per Stück.

Zahnräder aller Art

nach Modell oder ohne Modell, mit der Maschine geformt.
Prompte Lieferung. Billige Preise.

== Weicheisengiesserei. ==

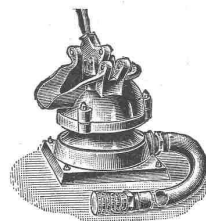
Membran-Pumpe.

Beste Baupumpe u. Schlammpumpe.

Leistung bis zu 18000 Liter stündlich.

Prospekte frei.

P. Delseit, Köln a. Rh., Moselstr. 64.

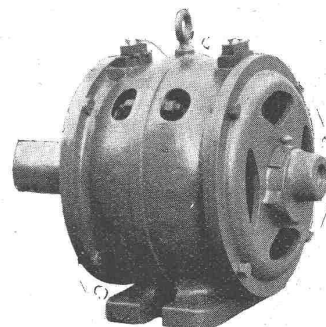


ELEKTRIZITÄTS-GESELLSCHAFT

ALIOTH

Münchenstein-Basel

empfeht sich für Lieferung von



Generatoren für Gleichstrom
und **Wechselstrom,**
Motoren und Transformatoren.

Asbest-Cement

Marke „Kühlewein“ ist die beste feuersichere Verkleidung für Eisenkonstruktionen.

Vertreter für die Schweiz:
Felix Beran, Zürich.

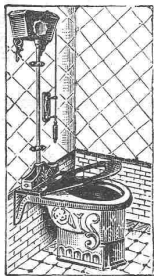
Kessler'sche Pluate

Langbewährte mineralische Imprägnierungsmittel für Stein, Cement etc.

General-Vertrieb durch:
HANS HAUENSCHILD
BERLIN 39.

Vertreter im IN- UND AUSLANDE.

Vertreter für die Schweiz:
Karl Richner, Baumaterialien, Aarau.

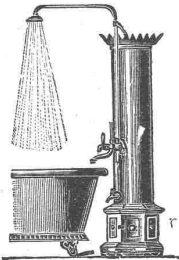


Leo Schmitz,

Gas- und Wasser-Installations-Geschäft
bei der Bleicherwegbrücke
Zürich.

Telephon Nr. 2053.

Reichhaltigste
Muster-Ausstellung.



Städtische Strassenbahn Zürich.

Die Lieferung von I-Eisenbalken und gusseisernen Säulen zum Bau des Tramwaydepots im Seefeld wird hiermit zur Konkurrenz ausgeschrieben.

Pläne und Lieferungsbedingungen können im Baubureau der Strassenbahnverwaltung: Hufgasse 7, II. Etage, eingesehen werden.

Angebote sind schriftlich und verschlossen mit der Aufschrift „Eisenlieferung für Depot Seefeld“ bis spätestens am 24. Juni a. c. an den Bauvorstand II im Stadthaus einzureichen.

Zürich, den 16. Juni 1899.

Die Strassenbahnverwaltung.

R. & E. Huber, Pfäffikon (Kanton Zürich)

Leitungs-Draht und Kabel für Kraftübertragungen, Beleuchtungen, Sonnerien, elektr. Apparate etc.

Gummi- und Guttapercha-Waren-Fabrik.

Mechanische Draht- und Hanfseilerei.

Jeder
Nagel
hält!

Scheidewände + 15483,

leicht, schalldicht, rasch versetzbar,
feuersicher und äusserst billig.

Felix Beran, Zürich.

Vormals Zollingersche Glashandlung Mörikofer & Looser

Zürich I, Rennweg 15 und 17.

Grosses Lager in Tafelglas

Dessin- und Farben-Glas,

Rohglas für Dächer, Glas-Bodenplatten, Drahtglas.

Spiegelglas belegt und unbelegt.

Glasjalousien, Glasziegel, Glaserdiamanten, Kitt, Stiften etc.

Verblend- und Formsteine
in verschiedenen Farben, Glasersteine.

Weisse und cremefarbige Verblendsteine

für Fassaden grossartig wirkend
— fertigt als Specialität die

Gail'sche Dampfziegelei & Thonwarenfabrik
in Giessen.

Haftsteine, Hoarsteine, Dachziegel,
Chamottesteine etc.

Submissions-Anzeiger.

Termin	Stelle	Ort	Gegenstand
19. Juni	Kanalisationsbureau	Basel	Herstellung von 10 Strassen-Betonkanälen in einer Gesamtlänge von 1400 m mit Lichtweite von 0,50—0,80/1,20 m in Basel.
20. »	Bureau der Finanzkanzlei	Zug, im Regierungsgebäude	Herstellung von Ufermauern am Aegerisee beim Sonnenbühl, bei der Gerbematt und oberhalb Dr. Letters Haus in Unter- und Oberägeri.
21. »	Eidgen. Baubureau	Zürich, Clausiusstr. 6	Lieferung von Eisenbalken und gusseisernen Säulen für die Telephonremise in Zürich.
22. »	Moosberger, Präs. d. parität. Kirchenbaukomm.	Hohentannen (Thurgau)	Schieferbedachung des Kirchturmes in Sittendorf einschl. Turmknopfergoldung und Ausrüstung der dortigen Garnituren.
22. »	Nägeli, Schulpräsident	Langnau auf dem Albis	Herstellung von zwei Riemenböden in Buchenholz II. und III. Qualität. Gesamtmass 160 m ² ; Lieferung von Kachel-Regulier-Fülllöfen in Räume von 210 und 220 m ² im alten Schulhaus in Langnau.
23. »	Baubureau des Postgebäudes	Zug, Schanzengraben	Lieferung von Walzeisen für das Postgebäude in Zug.
24. »	Städt. Baubureau	Schaffhausen	Herstellung einer eisernen Einfriedigung mit schmiedeiserner Thür bei der Steigschule in Schaffhausen.
24. »	Gemeindevorstand	Niederweil (Zürich)	Bau eines Spritzenhauses in Niederweil.
24. »	Rufener, Notar	Thun (Bern)	Korrektion der 400 m langen Strassenstrecke im Bruchboden-Grüsisbergwald der Gemeinde Thun. Kostenvoranschlag 2700 Fr.
25. »	K. Ammann	Aarau	Zimmermanns-, Gypser-, Dekorationsmaler- und Kunstmalerarbeiten zur Kirchenrestauration in Tägerig.
26. »	Eidg. Baubureau	Zürich, Clausiusstr. 6	Erd-, Maurer-, Steinhauer-, Zimmer-, Spengler-, Holzcement-, Glaser-, Schreiner-, Schlosser- und Malerarbeiten für die Telephonremise in Zürich.
30. »	Schibli, Gemeindeammann	Dachsen (Zürich)	Herstellung eines buchenen Riemenbodens von etwa 110 m ² im Schulhause Dachsen.
15. Juli	Stadtingenieur	Bern	Lieferung von etwa 200 Waggonladungen Pflastersteinen für die Bauverwaltung der Stadt Bern.
26. »	Christ. Zürcher, Gemeindevorsteher	Fahrni (Bern)	Nachführung des Vermessungswerkes der Einwohner-Gemeinde Fahrni.
30. »	Direktion der Bern-Neuenburg-Bahn	Bern	Bau der eisernen Brücken der Bern-Neuenburg-Bahn.