

Objektyp: **Advertising**

Zeitschrift: **Schweizerische Bauzeitung**

Band (Jahr): **33/34 (1899)**

Heft 3

PDF erstellt am: **12.07.2024**

Nutzungsbedingungen

Die ETH-Bibliothek ist Anbieterin der digitalisierten Zeitschriften. Sie besitzt keine Urheberrechte an den Inhalten der Zeitschriften. Die Rechte liegen in der Regel bei den Herausgebern. Die auf der Plattform e-periodica veröffentlichten Dokumente stehen für nicht-kommerzielle Zwecke in Lehre und Forschung sowie für die private Nutzung frei zur Verfügung. Einzelne Dateien oder Ausdrucke aus diesem Angebot können zusammen mit diesen Nutzungsbedingungen und den korrekten Herkunftsbezeichnungen weitergegeben werden. Das Veröffentlichen von Bildern in Print- und Online-Publikationen ist nur mit vorheriger Genehmigung der Rechteinhaber erlaubt. Die systematische Speicherung von Teilen des elektronischen Angebots auf anderen Servern bedarf ebenfalls des schriftlichen Einverständnisses der Rechteinhaber.

Haftungsausschluss

Alle Angaben erfolgen ohne Gewähr für Vollständigkeit oder Richtigkeit. Es wird keine Haftung übernommen für Schäden durch die Verwendung von Informationen aus diesem Online-Angebot oder durch das Fehlen von Informationen. Dies gilt auch für Inhalte Dritter, die über dieses Angebot zugänglich sind.

Schweizerische Bauzeitung

Wochenschrift

für Bau-, Verkehrs- und Maschinentechnik

Herausgegeben

von

A. WALDNER

Flössergasse Nr. 1 (Selnau) ZÜRICH.

Verlag des Herausgebers. — Kommissionsverlag: Ed. Rascher, Meyer & Zeller's Nachfolger in Zürich, Rathausquai 20.

Organ

des Schweizer. Ingenieur- und Architekten-Vereins und der Gesellschaft ehemaliger Studierender des eidg. Polytechnikums in Zürich.

Abonnementspreis:
Ausland... Fr. 25 per Jahr
Inland... " 20 " "

Für Vereinsmitglieder:
Ausland... Fr. 18 per Jahr
Inland... " 16 " "
sofern beim Herausgeber
abonniert wird.

Abonnements
nehmen entgegen: *Herausgeber, Kommissionsverleger und alle Buchhandlungen und Postämter.*

Insertionspreis:
Pro viergespaltene Petitzeile
oder deren Raum 30 Cts.
Haupttitelseite: 50 Cts.

Inserate
nimmt allein entgegen:
Die Annoncen-Expedition
von
RUDOLF MOSSE
in Zürich, Berlin, Breslau,
Dresden, Frankfurt a. M.,
Hamburg, Köln, Leipzig,
Magdeburg, München,
Nürnberg, Stuttgart, Wien,
Prag, London.

Bd XXXIII.

ZÜRICH, den 21. Januar 1899.

N^o 3.

Parqueterie Baden Ciocarelli & Link,

Nachfolger von C. Thurnheer-Rohn in Baden (Aargau)
Silberne Medaille in Genf. Goldene Medaille Weltausstellung Paris 1889.

empfehlen in tadelloser Ausführung ihr bewährtes Fabrikat in
gewöhnlichen Riemen und Tafeln
vom einfachsten bis zum reichsten Dessin.

Asphaltriemen & Luxusparquet
Export. als Specialität. Export.

Eisenbahn-Gesellschaft Oensingen-Balsthal. Bauausschreibung.

Die Arbeiten für die Stationsgebäude mit angebauten Güterschuppen, Abortgebäuden und Wärterbuden für die Stationen Balsthal und Klus, sowie für die Lokomotiv- und Wagenremise in Balsthal werden andurch zur Konkurrenz ausgeschrieben.

Auf die einschlägigen Maurer-, Steinhauer-, Zimmer-, Spengler-, Schmied- und Schlosser-, Glaser-, Schreiner-, Maler- und Tapezierer-Arbeiten können Uebernahme-Offerten einzeln und im Total eingereicht werden.

Pläne und Baubedingungen sind täglich zur Einsicht aufgelegt von 1—3 Uhr nachmittags auf dem Bureau der Bahnverwaltung, im «Rössli» in Balsthal. Eingaben sind bis 31. Januar ds. Js., abends 6 Uhr, unter der Aufschrift: «Hochbauten Oensingen-Balsthal» daselbst einzureichen.

Balsthal, den 10. Januar 1899.

Oensingen-Balsthal-Bahn.

On demande

pour remplir les fonctions de **chef de service de la traction** d'une ligne importante au Mexique, un ingénieur bien au courant de l'entretien et des réparations de locomotives et de matériel roulant et ayant une pratique suffisante de l'exploitation des chemins de fer.

La connaissance d'une des langues espagnole ou anglaise est requise.

S'adresser à „Mexicana“, 3, Montagne du Parc, à Bruxelles.

Geometer-Gesuch.

Ein tüchtiger Geometer mit mehrjähriger Praxis findet auf 1. März dieses Jahres oder später dauernde Anstellung auf einem städtischen Katasterbureau. Bewerber, welche das Geometerpatent besitzen, werden bevorzugt.

Offerten mit Angabe des Gehaltsanspruchs unter Beischluss der Zeugnisse über Studiengang und bisherige Thätigkeit nimmt entgegen sub Chiffre Z R 92 die Annoncen-Expedition

Rudolf Mosse, Zürich.

Technikum • Getrennte • **Maschinen- & Elektrotechniker.**
Hildburghausen, Fachschul für **Baugewerk & Bahnmeister etc.**
Nachhilfscourse. • **Rathke, Herzogl. Direktor.**

Rudolf Mosse,
Alleinige Inseratenannahme der Schweiz. Bauzeitung.

la künstlichen Portlandcement

in garantiert zuverlässiger erster Qualität liefert die

**Cementfabrik
Fleiner & Cie., Aarau.**

Elektrizitätswerk Grabs.

Röhrenlieferung.

Es wird hiemit über **Lieferung von circa 1200 m** Gussröhren von 300 mm Lichtweite mit einem Maximal-Arbeitsdruck von 25 Atmosphären, sowie über **Erstellung der betreffenden Rohrleitung** Konkurrenz eröffnet.

Bezügliche Offerten sind, für **Lieferung und Montage** separat, bis **28. Januar a. c.** bei **Herrn Kreiskommandant Eggenberger** einzureichen, wo auch die bezüglichen Bedingungen bezogen werden können.

**Aus Auftrag des Verwaltungsrates:
Der Aktuar.**

Stelle-Ausschreibung.

Infolge Resignation wird die Stelle eines Kontrollingenieurs für Bau- und Unterhalt der Eisenbahnen zur Wiederbesetzung ausgeschrieben.

Besoldung Fr. 4000—5500 nebst den gesetzlichen Reiseentschädigungen.

Auskunft über Erfordernisse etc. erteilt die technische Abteilung des Eisenbahndepartements.

Anmeldungen, welchen ein curriculum vitae nebst Zeugnissen über Studien und bisherige Praxis beizufügen ist, sind bis 31. Januar 1899 dem unterzeichneten Departement schriftlich einzureichen.

Bern, den 16. Januar 1899.

Eidg. Post- und Eisenbahndepartement,
Eisenbahn-Abteilung.

Joh. Rühle, St. Gallen.

Telephon 489. **Marmor- und Granit-Industrie.** Gallustrasse 28.

Lager in **Marmor** in Blöcken, Platten etc. in Carrara und St. Fiden, Marmorsäge bei St. Fiden.
Lieferung von **Granitarbeiten** aller Art für Bauzwecke. Versand ab Steinbruch.

Heinrich Blank, Maschinenfabrik, Uster. Cementstein-Pressen für Hand- und Kraft-Betrieb

mit automatisch wirkender Ausstossvorrichtung.

Solideste, bewährteste Konstruktion, kleinster Kraftverbrauch
und unübertroffene Leistung.

Stets Maschinen im Betrieb.

Beste Referenzen.

A vendre

du matériel de transport comprenant: 1000 m de voie, avec accessoires, de 600 mm d'écartement, une petite locomotive de 10 chevaux et 38 wagonnets de 500 litres.

Pour renseignements et voir le matériel, s'adresser au bureau des ponts et chaussées à Fribourg.

Gesucht:

Tüchtiger Maschinen-Ingenieur,

mit Hochschulbildung, für Konstruktionsbureau einer Maschinenfabrik der Westschweiz.

Offerten unter Chiffre O 252 Y an
Haasenstein & Vogler, Bern.

Für Bauspekulanten oder Architekten.

Inmitten einer aufblühenden, industriellen Stadt der Centralschweiz, nächst dem Bahnhofe, ist ein äusserst günstig gelegener **Baugrund** preiswürdig **zu verkaufen.**

Offerten unter Chiffre Z M 87 an
Rudolf Mosse, Zürich.

Hofer & Co., Lithographie, Druckerei & Verlag, Zürich

empfehlen sich den tit. Behörden, Verwaltungen und den HH. Ingenieuren, Architekten und Technikern für Herstellung von Kopien in kleinen und grossen Auflagen mittels ihrem

direkten Kopierverfahren „DIROGRAPHIE“.

Die Zeichnung auf Pauspapier genügt, um lithographische Kopien in irgend **einer** oder **mehreren Farben** zu machen, auf **jedes gewünschte Papier** (gewöhnliches Schreibpapier, Zeichnungspapier, Pausleinwand etc.). Dimensionen **genau** wie Originalzeichnung. Originalzeichnung geht **tadellos** zurück.

Eignet sich mit **unerreichtem Vorteil** vor jedem andern Verfahren für Reproduktionen von architektonischen Plänen, Projektzeichnungen, technischen Beilagen zu Berichten, Kataster- und Situationsplänen, Maschinenzeichnungen etc. etc.

Wir bitten Prospekte zu verlangen.

Verlag von **Querprofilpapieren** mit Centimeter- und Millimeter-Einteilung. Präm. Chicago 1893. Schlosser-Fachausst. Berlin 1889 u. 1896. Ehrendipl., gold., silb., bronz. Medaille.

Emil Steiner, Wiedikon-Zürich,

Mech. Werkstätte, Maschinen-, Werkzeug-, Eisen- u. Metall-Handlung, empfehlen sich zur Lieferung von neuen und gebrauchten

Transmissionen

in allen Dimensionen nach Sellers System, sowie alle andern Konstruktionen.

Stets grosses Lager in **Wellen, Riemenscheiben, Häng- und Stehlager, Mauerkasten, Wandkonsolen** etc.

Dynamit-Nobel Aktiengesellschaft

Fabrik in Isleten (Kanton Uri).

Gegründet im Jahr 1873.

Bureau in Zürich I: Sihlhofgasse 9. — Telephon Nr. 1143.

Telegrammadresse «Dynamite».

Liefert die besten Sorten von Sprengelatine, Gelatine-Dynamit und schwachem Dynamit für Steinbrüche etc.

Im Jahre 1897 in Isleten ganz neu eingerichtete
Fabrik für Sicherheitszündschnüre.

Rauchloses Jagdpulver

Lanite.

Bestes bis jetzt bekanntes, rauchloses Pulver.
Einfuhr und Verkauf vom Eidgen. Militärdepartement erlaubt.
Lieferanten der Schweiz. Eidgenossenschaft.
Schweiz. Landesausstellung Genf 1896 — Silberne Medaille.

Adolf Bleichert & Co., Leipzig-Gohlis

Aelteste und grösste Specialfabrik für den Bau von

Bleichert'schen

Drahtseil-Bahnen.

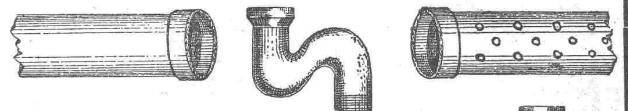


→ 25jährige Erfahrungen. ←

Bis jetzt wurden über 1000 Anlagen ausgeführt, in einer Gesamtlänge von mehr als 108000 m.

Weltausstellung Chicago 1893

Höchster Preis und Auszeichnung.



Ziegel- & Röhrenfabrik, Schaffhausen.

Steinzeugröhren zu Kanalisation, Wasser- und Abtritleitungen. Hohe Widerstandsfähigkeit gegen innern und äussern Druck. Echt schweiz. Fabrikat. Prima Referenzen.



Schürmanndecken, 1^a Verblendsteine, Scheidewände + 15483, Felix Beran, Zürich, Reinhardstr. 10, Zürich V. Telefon 1508.

Chemisches Untersuchungslaboratorium in Zürich
 Freie Schule—Rämistrasse.
Chemische Untersuchungen jeder Art. — Dr. F. Steinitzer.

Niederdruck-, Dampf- und Warmwasserheizungen, Etagenheizungen, Öfen und Kochherde, Bäder.

Centralheizungen

erstellen in solidester Ausführung

Abdampfheizungen, Trockenanlagen, Conditior-Backöfen, Wascheinrichtungen, Pferdestallungen.

Seidengasse 5,

Haupt, Ammann & Roeder, Zürich,

Steinstrasse 64.

John Fowler & Co., Magdeburg

empfehlen ihre best construirten

Compound-Dampf-Strassen-Walzen

neuester Construction mit geringstem Kohlenverbrauch.

Interessenten können derartige Maschinen in Thätigkeit sehen.

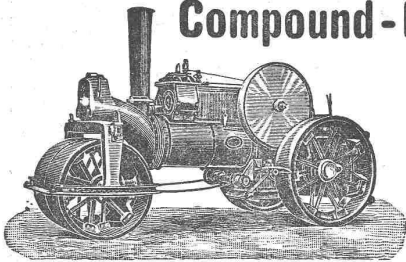
Compound-Strassen-Locomotiven

zur Beförderung von Lasten.

Vertreter für die Schweiz:

W. Thiele, Zürich I., Gessner Allee 28.

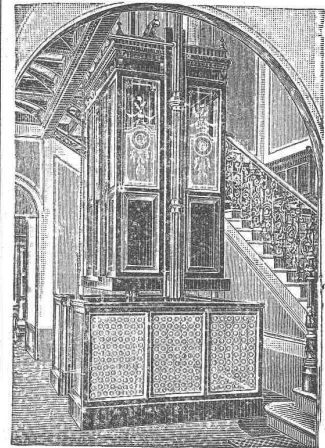
Uebnahme von Walzarbeiten für Strassen-Neubauten, Neuschotterungen, Quai- und Eisenbahnbauten etc.



Ing. Augusto Stigler.

Hydraulische und elektrische **Personen-Aufzüge.**

1200 Anlagen in Europa, 60 Anlagen in der Schweiz.



Hydraulische Warenaufzüge
 Hydraulische Gepäckaufzüge
 Hydraulische Speiseaufzüge
 Transmissionsaufzüge.

Alleinvertretung:

Geo. F. Ramel,

Maschinen-Ingenieur,
Nordstrasse 37, Zürich IV.
 Telegramme: Rameleo Zürich.
 Telefon Nr. 1221.
 Prima Referenzen.

Ausarbeitung von Projekten und Kostenvoranschlägen gratis.
 System der Personenaufzüge für bestehende und neue Bauten.

A. Scholl,

Papierhandlung
 Fraumünsterstrasse 8,

Zürich.

Bureau-Artikel und Zeichen-Materialien,
Specialität in Zeichen- und Pauspapieren.

Zeichenpapiere mit Leinwandrücken, Pausleinwand, Gummiert Tauen-
 Zeichenpapier, Millimeterpapiere, Diplomkarton, engl. Bristolkartons,
 Aquarell- und Diplomergament,

Negativ- und Positiv-Lichtpauspapier.

Eiserne verstellbare Zeichentische, Reissbretter (vorrätig bis
 120 x 180 cm), Reisschienen, Winkel, Eisenbahn-Radien, engl. und franz.
 Aquarellfarben, echte chinesische Tusche, Bleistifte, Blei- und Tuschgummi;
 verstellbare Stehpulte, Lichtpausapparate.

Dampfrahmen.

Direkt wirkende
Patent-Rahmen.

Direkt wirkende
Lacour'sche Rahmen.

Rahmen
 mit endloser Kette.

Rahmen
 m. rücklaufender Kette.

Elektrische Rahmen.



Kreis-Sägen
 z. Abschneiden
 von Pfählen
 unter Wasser.

Spülvorrichtungen
 für Rahmen.

Alle Systeme
 und Grössen
 auf Lager.

Menck & Hambrock
 Altona-Hamburg.

Kleins neue
Einstopfbüchspumpen



D. R. G. M.
 mit nur **einer** aus-
 senliegenden Stopf-
 büchse, statt zwei,
 daher
 Kraft- und Raumersparnis.

Ueber 100 Pumpen
 stehend u. liegend,
 für Dampf- und
 Riemenbetrieb, auf
 Lager.

Vorzügl. Zeugnisse.

Maschinen- und Armaturfabrik
 vorm. Klein, Schanzlin & Becker,
 Frankenthal (Pfalz).

Fabrikpersonal: 1000.

Alleinige Vertreter für die Schweiz:

J. Walther & Cie.,

Techn. Geschäft, Zürich I.

Annoucen-Expedition
Rudolf Mosse.

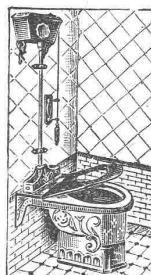
Alleinige Inseratenannahme
 für die Schweiz. Bauzeitung.



Wellblechkon-
 struktionen,
 Träger und
 Bedachungs-
 wellblech,
 schwarz
 und
 galvanisirt.

Rolladen.

Wellblech-Walzwerk
Suter-Strehler & Co., Zürich.



Leo Schmitz,

Gas- und Wasser-Installations-
 Geschäft

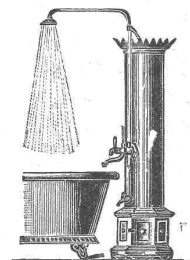
bei der Bleicherwegbrücke

Zürich.

Telephon Nr. 2053.

Reichhaltigste

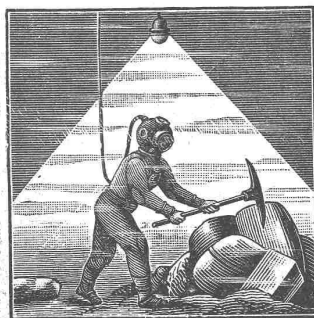
Muster-Ausstellung.





Fabriken Landquart
(Schweiz)
empfehlen als
Specialität

Holzbearbeitungsmaschinen
jeder Art, neuester Konstruktion, besonders kräftig gebaut und in sorgfältigster Ausführung.
Courante Maschinen
stets auf Lager und im Betriebe zu sehen.
Illustrierte Preislisten stehen gerne zu Diensten.



**Gummiwarenfabrik
H. Speckers W^{we}
Zürich,** Verkaufsmagazin:
Kuttelg. 19.

Specialität: Fabrikation von garantiert wasserdichten **Regenmänteln, Taucheranzügen, Wasserhosen, Grubenjacken, Pferde- und Wagendecken** aus Kautschuk.
Preislisten und Voranschläge zu Diensten.

Stahlfaçonguss.
Martinstahlguss, Tiegelstahlguss, Temperstahlguss
Aktiengesellschaft der Eisen- und Stahlwerke
von Georg Fischer, Schaffhausen.



Material für Eisenbahnen, Maschinenbau und Eisenkonstruktionsanstalten, sowie für alle Zweige der Industrie.
Für **Dynamomaschinen Special-Stahlguss. Absolut porenfreie und saubere Abgüsse** bis zum Gewichte von 3000 kg. per Stück.
Zahnräder aller Art nach Modell oder ohne Modell, mit der Maschine geformt.
Prompte Lieferung. Billige Preise.
== Weicheisengiesserei. ==

Vormals Zollingersche Glashandlung
Mörikofer & Looser
Zürich I, Rennweg 15 und 17.
Grosses Lager in Tafelglas
Dessin- und Farben-Glas,
Rohglas für Dächer, Glas-Bodenplatten, Drahtglas.
Spiegelglas belegt und unbelegt.
Glasjalousien, Glasziegel, Glaserdiamanten, Kitt, Stiften etc.

Ueber 50
Fosse-Mouras-Anlagen,
System
G. Helbling & Cie.,
18 Stadelhoferplatz 18
Zürich I
sind in der Schweiz von der Firma erstellt worden.
Man verlange Referenzen.



G.HELBLING & C^{IE}
Stadelhofen
Zürich.

Kündig Wunderli & Cie.
Maschinenfabrik
Uster
bauen
Ventilatoren
mit
Wasserdruck
für
Hôtels, Restaurants,
Schulhäuser, Schlachthäuser,
Spitäler und Privatwohnungen.
Absolut geräuschloser Gang,
geringster Wasserverbrauch
und genaue Luftregulierung.



Kirchner & Co., Leipzig-Sellerhausen.
Grösste Specialfabrik von
Sägewerkmaschinen
und
Holzbearbeitungsmaschinen
Ueber 50,000 Maschinen geliefert. — 53 höchste Auszeichnungen.
Filiale: **Zürich, Ing. Rob. Kirchner,**
Bahnhofstrasse 89. — Telephon 3866.