

Objektyp: **Advertising**

Zeitschrift: **Schweizerische Bauzeitung**

Band (Jahr): **33/34 (1899)**

Heft 7

PDF erstellt am: **08.08.2024**

### **Nutzungsbedingungen**

Die ETH-Bibliothek ist Anbieterin der digitalisierten Zeitschriften. Sie besitzt keine Urheberrechte an den Inhalten der Zeitschriften. Die Rechte liegen in der Regel bei den Herausgebern. Die auf der Plattform e-periodica veröffentlichten Dokumente stehen für nicht-kommerzielle Zwecke in Lehre und Forschung sowie für die private Nutzung frei zur Verfügung. Einzelne Dateien oder Ausdrucke aus diesem Angebot können zusammen mit diesen Nutzungsbedingungen und den korrekten Herkunftsbezeichnungen weitergegeben werden. Das Veröffentlichen von Bildern in Print- und Online-Publikationen ist nur mit vorheriger Genehmigung der Rechteinhaber erlaubt. Die systematische Speicherung von Teilen des elektronischen Angebots auf anderen Servern bedarf ebenfalls des schriftlichen Einverständnisses der Rechteinhaber.

### **Haftungsausschluss**

Alle Angaben erfolgen ohne Gewähr für Vollständigkeit oder Richtigkeit. Es wird keine Haftung übernommen für Schäden durch die Verwendung von Informationen aus diesem Online-Angebot oder durch das Fehlen von Informationen. Dies gilt auch für Inhalte Dritter, die über dieses Angebot zugänglich sind.

# Kalk- u. Cementfabriken Beckenried Akt.-Ges. in Zürich

Direktion: A. Steinbrunner, Rieterstrasse 48 Zürich-Enge.

Grösste Leistungsfähigkeit in 1<sup>a</sup> Hydraulischem Schwerekalk- und Portland-Schlacken-Cement  
mit Garantie prompter Lieferung.

Fabriken in: Beckenried (Vierwaldstätter-See) und Zürich-Gieshübel (Sihlthalbahn).

Unsere Produkte werden auf höchste Festigkeit und Volumenbeständigkeit garantiert.

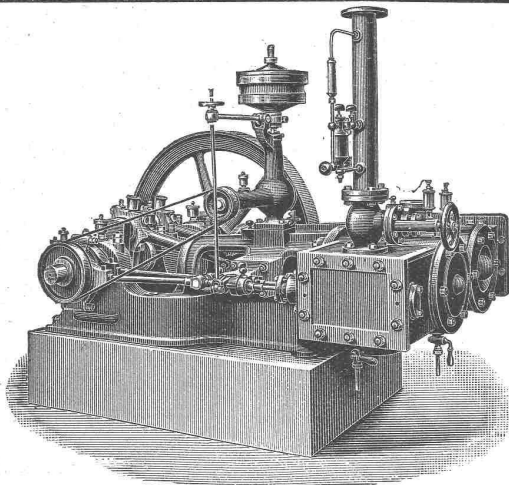
Sämtliche Korrespondenzen sind nach Zürich II zu adressieren.

Telegrammadresse: Beckenriedkalk Zürich.

Telephon Nr. 1749.

## Neue Fabrikanlagen erstellt und betreibt man am vorteilhaftesten im Anschlusse an die Kraftübertragungswerke Rheinfelden 16800 HP.

Grosse Bau-Terrains mit Geleise-Anschluss auf deutschem u. schweiz. Rheinufer. Preise pro Pferdekraftstunde bei 11stünd. Arbeitstag von 3—4,5 Pfg., bei 24stünd. Arbeitstag 2—3 Pfg. Preis der 16er Lampe für Fabrikbeleuchtung 8 M. pro Jahr.



## MASCHINENFABRIK BURCKHARDT, BASEL

Aktiengesellschaft.

Specialität in:

Trockenen Schieber-Compressoren u. Vacuum-pumpen  
System Burckhardt & Weiss.

Vorzüge:

Grosse Leistungsfähigkeit bei kleinen Dimensionen, daher billige Anschaffungskosten. Keine Ventile; zwangläufige Steuerung. Einfachheit der Konstruktion. Keine Reparaturen. Leichte Zugänglichkeit. Geräuschloser Gang. Grösste Betriebssicherheit. Trockene Druckluft.

Volumetr. Wirkungsgrad garantiert 90 pCt.

Prospekte, Indikatordiagramme etc. stehen auf Verlangen zu Diensten.

## Fugenfreier Bodenbelag

aus einem Guss über Holz oder Beton

naturfarbig: für Fabriken, Lagerhäuser, Verkaufsläden etc.  
gefärbt und poliert: (mit und ohne Bordüre) für Wohnräume, Badezimmer, Bureaux, Restaurants, Hôtels, Spitäler etc.

Fusswarm, dauerhaft, wasserundurchlässig, billig.

Der Unternehmer:

C. Sequin-Bronner, Rüti.

Der Vertreter für die Ost- und Centralschweiz:

Felix Beran, Zürich.

## Cummer's Patent-Trockner

Ges. m. b. H.

Hamburg-Uhlenhorst

liefert erstklassige

### Trocken-Anlagen

für alle Rohmaterialien der keramischen und chemischen Branchen für Ziegel, Thonwaren, Platten etc.

Man verlange Prospekte!

### Stets Vorrat

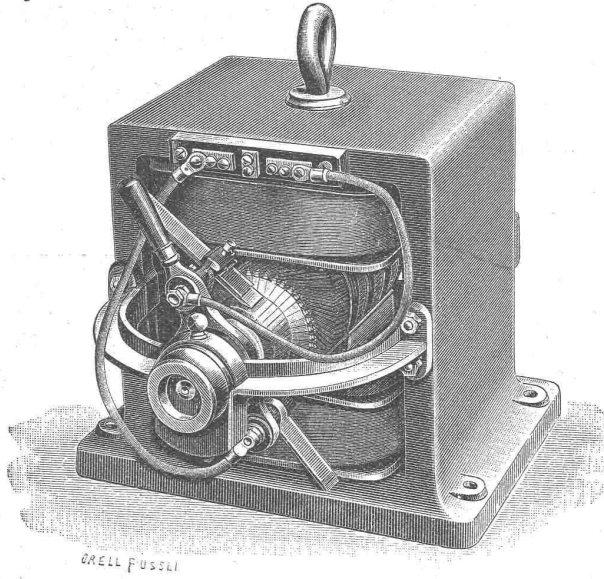
in neuen und gebrauchten Nivellier-Instrumenten, Theodoliten etc.

Billwiller & Kradolfer,

Techn. Versandgeschäft,  
Clausiusstrasse 38, Zürich,  
beim Polytechnikum.

# Fabrik elektrischer Maschinen und Apparate A. Zellweger in Uster.

Dynamo-Maschinen für Beleuchtungszwecke und Kraftübertragung.



ORELL FUSSELL

## Elektromotoren

in allen Grössen.

Installation elektrischer Beleuchtung jeden Umfangs, mit und ohne **Accumulatoren.**

Bogenlampen. Glühlampen.

## Telephonapparate

besonders lautsprechend.

Elektrische Kontrollapparate für alle Zwecke.

Hotelsonnerien.

Schöne weisse Vernicklung.

— Gute Zeugnisse. —

## Hatt & Cie., Zürich,

Unterer Mühlesteig 2,  
Telephon 4146,  
empfehlen ihre

## Lichtpausanstalt

für Anfertigung von Zeichnungskopien nach

**Heliographie**  
und nach



(Blitzlichtpausverfahren).

**Tuschschwarze Linien**  
auf ganz weissem Grunde.

Lieferung prompt bei **jeder Witterung**  
und in jeder Grösse.

## Hochfeuerfeste Chamottewaren

jeder Art und Form liefert

Chamotte- & Thonwaren-Industrie

**A. C. Voltz,**

Ludwigshafen a. Rh.

## Emil Schwyzer & Co., Zürich

(vormals M. Cosulich-Sitterding.)

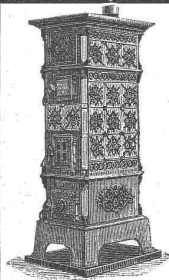
### Panzerkassen. Geldschränke.

Fabrik in **Albisrieden.**

Verkaufs-Dépôts bei Herrn Anton Waltisbühl, Bahnhofstr. 88, Zürich  
und Ecke Steinenberg-Elisabethenstrasse, Basel.

Telegramm-Adresse: **Schweizerkassen Zürich.**

Brief-Adresse: **Emil Schwyzer & Co., Zürich.** — Telephon Nr. 961, Zürich.



## A.-G. der Ofenfabrik Sursee

vormals **Weltert & Cie.** in Sursee.

Filialen in Zürich, Bern, Basel, Luzern,  
Lausanne und Genf.

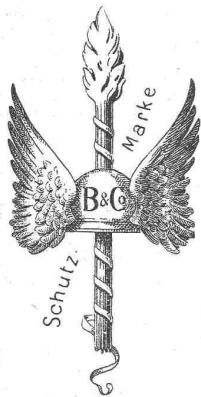
**Centralheizungen** aller Systeme.

**Heizöfen** vorzüglichster Konstruktion.

**Kochherde, Waschherde, Bauguss.**

Garantie. Prospekte gratis.

## Holz cement-, Dachpappen- und Isoliermittel-Fabrik Brändli & Cie., Horgen.



Specialität:  
**Asphalt-Arbeiten,**  
**Wasserdichte Isolierungen,**  
**Trockenlegung feuchter Lokale,**  
**Zinnen-Abdeckungen,**  
**Holzplästerungen,**  
**Asphalt-Kegelbahnen**  
etc. etc.

**Goldene Medaille Zürich 1894.**

Telegramme: **Asphalt Horgen.**

Telephon.

## Träger & Eisen.

Normalprofile 8-40 — 8-30

für ganze Bauten sofort lieferbar.

## Konstruktions-Eisen und -Bleche

für genietete Träger, Ständer, Säulen etc.

empfehlen ab **best assortiertem Lager Zürich**

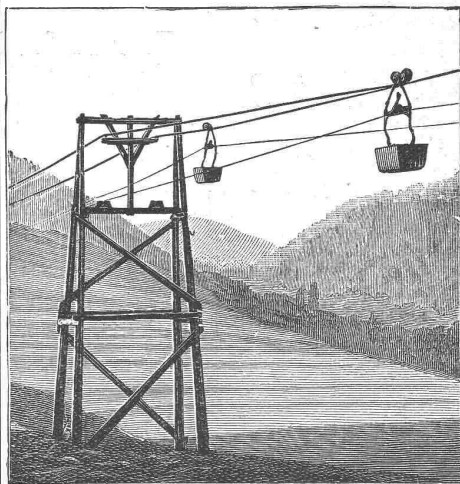
## Julius Schoch & Co.

z. Schwarzhorn.

Unsere Vorräte werden durch fortwährend eingehende bedeutende Zufuhren ergänzt und können wir daher auch grössere Aufträge **stets prompt ab Lager** effektuieren.

## E. Binkert-Siegwart, Basel,

Vertreter für die Schweiz.



**Otto'sche Drahtseil-Bahnen**  
baut als 20-jährige Specialität

**J. Pohlig, Actien-Ges.**

Maschinen-Fabrik,  
**Köln, Brüssel, Wien III/4.**

Ca. 1000 Anlagen ausgeführt.

# Fensterfabrik Schaffhausen

Joh. Hauser's Söhne.

Anfertigung von Fenstern, von der einfachsten bis zur reichsten Ausführung.

Höchste Leistungsfähigkeit.

Billige Preise.

Telephon.

Beste Referenzen.

Telephon.

## Gusseiserne Säulen und Schaufenterrahmen etc.

liefert als Specialität

Giesserei Bosshard & Co., Näfels.

Vertreter: Ing. Gust. Griot, Freiestrasse 94, Zürich V. Telephon.

## John Fowler & Co., Magdeburg

empfehlen ihre best construirten

### Compound-Dampf-Strassen-Walzen

neuester Construction mit geringstem Kohlenverbrauch.

Interessenten können derartige Maschinen in Thätigkeit sehen.

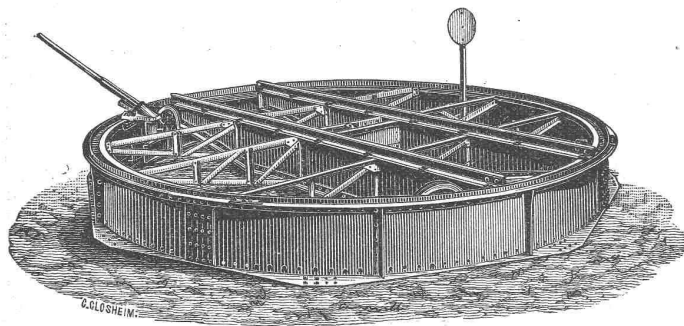
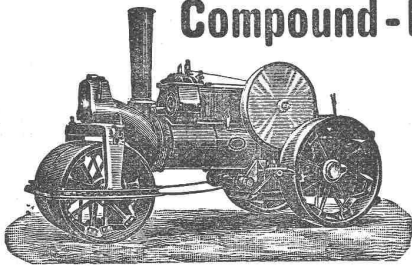
### Compound-Strassen-Locomotiven

zur Beförderung von Lasten.

Vertreter für die Schweiz:

**W. Thiele, Zürich I., Gessner Allee 28.**

Uebernahme von Walzarbeiten für Strassen-Neubauten, Neuschotterungen, Quai- und Eisenbahnbauten etc.



Joseph Vögele, Mannheim,  
Fabrik für Eisenbahnbedarf,  
liefert:

Weichen, Herzstücke,  
Drehscheiben, Schiebebühnen,

Stellwerke, Schlagbäume u. s. w.  
für normale u. schmale Spur.

### Tragbare Geleise.

Eiserne Transportwagen für jeden Zweck.

Vertreter für die Schweiz:

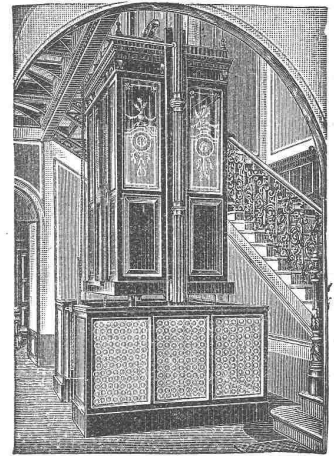
**Wolf & Weiss in Zürich.**

Ing. Augusto Stigler.

Hydraulische und elektrische

## Personen-Aufzüge.

1200 Anlagen in Europa,  
60 Anlagen in der Schweiz.



Hydraulische Warenaufzüge  
Hydraulische Gepäckaufzüge  
Hydraulische Speiseaufzüge  
Transmissionsaufzüge.

Alleinvertretung:

**Geo. F. Ramel,**

Maschinen-Ingenieur,

**Nordstrasse 37, Zürich IV.**

Telegramme: Rameleo Zürich.  
Telephon Nr. 1221.

Prima Referenzen.

Ausarbeitung von Projekten und  
Kostenvoranschlägen gratis.

System der Personenaufzüge für  
bestehende und neue Bauten.



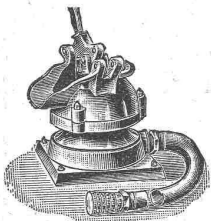
## Membran-Pumpe.

Beste Baupumpe u. Schlammpumpe.

Leistung bis zu 18000 Liter stündlich.

Prospekte frei.

**P. Delseit, Köln a. Rh., Moselstr. 64.**



## Gaggenauer Dampf-Spar-Motor

System Friedrich.

Neueste wesentl. verbesserte Bauart, die von uns seit Jahren gebaut.

Friedrich-Motors.

1-30 Pferdekraft.

Ueber 2000 Stück im Betriebe.

Für alle Brennmaterialien geeignet.

Stationär und fahrbar.

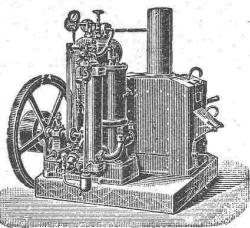
Feinste Referenzen.

Zeugnis-Copien und Cataloge gratis.

Eisenwerke Gaggenau,

Aktiengesellschaft,

Gaggenau in Baden.



## Elsingers Wagen- & Pferddecken

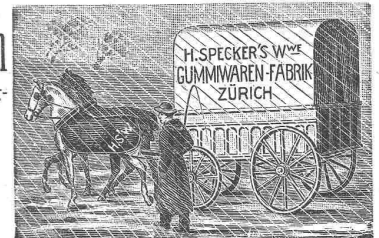
mit patentierter Duplex-Imprägnierung sind die besten.

Generalvertretung:

**H. Speckers Wwe., Zürich,**  
Gummiwarenfabrik.

Verkaufsmagazin:

**Kuttelgasse Nr. 19.**



**AUFZÜGE**  
in den neuesten  
Constructionen erstellt  
**ALB. WISMERC**  
ZÜRICH  
Industriequartier

**Mettlacher Mosaik-Platten, Merziger Steinzeug-Röhren u. Bauterracotten**

von *Villeroy & Boch* in *Mettlach* und *Mersig a/Saar*  
empfehl das

**Fabriklager bei T. Sponagel, Industriequartier Zürich III.**

**Kündig, Wunderli & Cie, Maschinenfabrik, Uster**

empfehlen nach eigener Fabrikation und bewährtem System

**Entstaubungs- und Spänetransport-Anlagen**

für  
Möbelfabriken — Wagenfabriken — Parquetterien — Mechanische Schreinereien und Glasereien  
Fensterfabriken — Sägereien — Gussputzereien — Schleifereien etc.

**Warmwasser-, Dampf- u. Luft-  
Central-Heizungen**

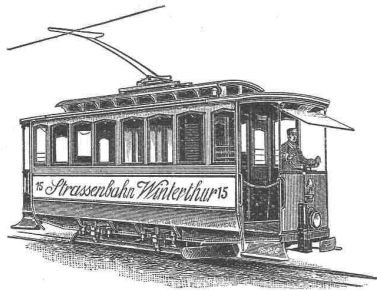
Etagenheizungen

erstellen unter Garantie  
in rationeller Konstruktion

Fabrik im Industriequartier.

**GEBR. LINCKE  
ZÜRICH.**

Diplome: Zürich, Paris, Bern, Genf.



Electrische  
**Strassenbahnen**  
mit Gleich-  
und Mehrphasenstrom.

Aktiengesellschaft  
vormals

**Joh. Jacob Rieter & Co.**  
in **Winterthur.**

— Abteilung für Electrotechnik: —

**Complete Central-Anlagen für Kraft- und Lichtverteilung**  
jeder Art und Grösse.

**Electromotoren** zu direktem Antrieb von Kränen, Werkzeugmaschinen,  
Ventilatoren, Pumpen, Schiebe-Bühnen etc.

Uebernahme completer Turbinenanlagen mit Präcisionsregulierung.

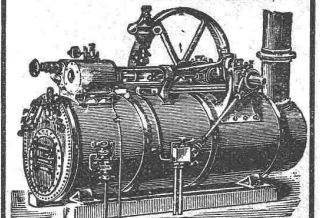


**J.H. BENKER BIEL**  
Lager in Engl. Stahl  
Specialität: Werkzeugstahl

Bohrstahl.

**Lokomobilen**

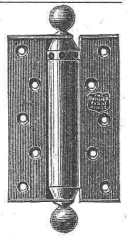
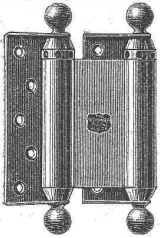
mit verbessertem ausziehbarem  
Röhrenkessel, D. R. G. M.  
fahrbar und feststehend.



ferner transportable  
**Dampfmaschinen**  
mit stehendem geschweisstem  
**Querrohrkessel**

bauen als Specialität und  
halten auf Lager

**Menck & Hambrock,**  
ALTONA-HAMBURG.



# C. F. Ulrich

20 Niederdorfstrasse 20  
Zürich.

Special-Geschäft für Baubeschläge.

Dépôt der echten Bommer'schen Windfangthür-Bänder mit Spiralfeder; unerreicht in Bezug auf Federkraft, Dauerhaftigkeit und elegantes Aeussere. Vollständiges Lager in allen Schlossarten, Fensterverschlüssen und Thürbändern.

**Grösste und feinste Auswahl in Bronze-Beschlägen.**

Stilgerechte Modelle, hochmoderne Genres

in nur Ia Ausführung.

Permanente Ausstellung von Baubeschlägen: 20 Niederdorfstrasse, I. Etage.

Illustrirte Preislitten und Mustersendungen stets zu Diensten.

Niederdruckdampf- und Warmwasserheizungen, Etagenheizungen, Oefen und Kochherde, Bäder.

Seidengasse 5,

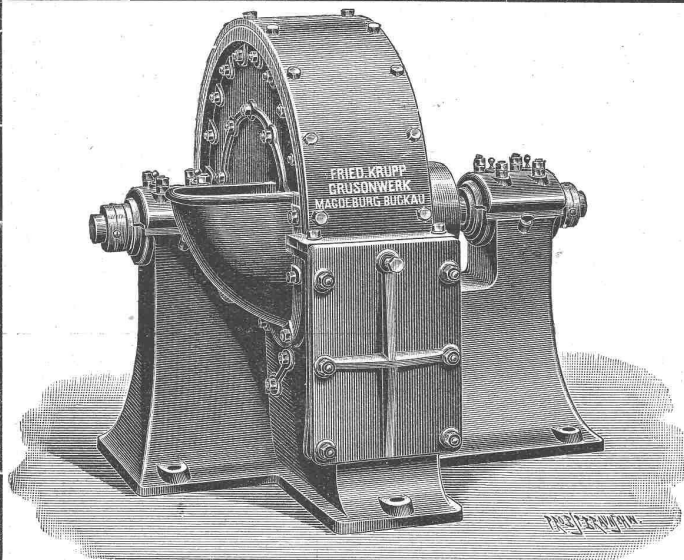
## Centralheizungen

erstellen in solidester Ausführung

Haupt, Ammann & Roeder, Zürich,

Abdampfheizungen, Trockenanlagen, Conditor-Backöfen, Wascheinrichtungen, Pferdestallungen.

Steinstrasse 64.



Schlagkreuzmühle.

## Fried. Krupp Grusonwerk

Magdeburg-Buckau.

### Zerkleinerungs-Maschinen,

namentlich

Steinbrechmaschinen zur Herstellung von Strassen- u. Eisenbahn-Schotter, Walzenmühlen, Schlagkreuzmühlen, Schleudermühlen, Kugelmühlen (D. R. P.) zum Vermahlen von Cement, Chamotte, Erzen u. s. w., Griesmühlen (D. R. P.) zum Feinmahlen von Cement u. s. w.

#### Excelsior-Schrotmühlen.

Mischmaschinen für Beton, Mörtel u. s. w., System Böklen.

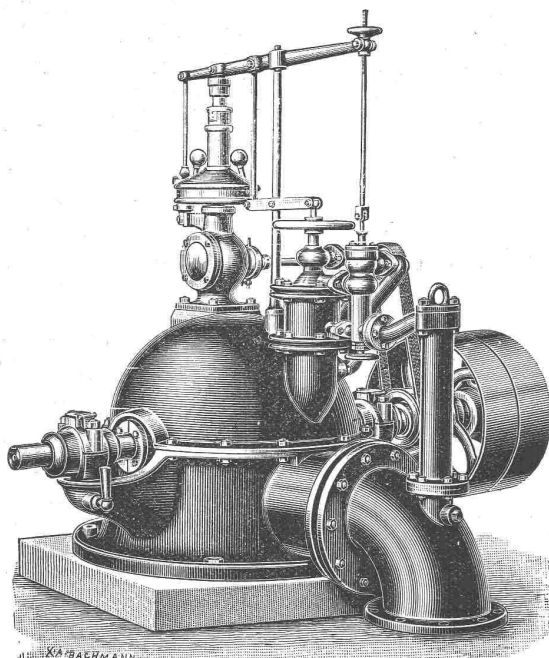
#### Maschinelle Einrichtungen

für Cementwerke, Chamottefabriken, Kalk-, Mörtel- und Asphaltmühlen; sowie für Calciumcarbid-Fabriken.

### — Krane jeder Art. —

Hydraul. Kippvorrichtungen zum Entladen von Eisenbahnwagen in Schiffe. Herz- und Kreuzungstücke, Weichen, Räder u. s. w. für Eisenbahnen und Strassenbahnen.

Vertreter: Edouard Hanus, rue Petitot 11, Genf.



## Ateliers de constructions mécaniques

Vormals:  
B. Roy & Co.

Vevey.

Gegründet  
1830.

Turbinen aller Systeme,  
Präcisions-Regulatoren,  
Pumpen Motoren  
Luftkompressoren  
Hebezeuge Transmissionen.

Tadellose Arbeit. — Zahlreiche Referenzen.

Pläne und Kostenvoranschläge auf Verlangen.

Ein schweiz.

## Ingenieur, seit vielen Jahren in Wien ansässig, wünscht die Fabrikation und den Vertrieb eines eigenartigen **Eisen-Artikels**

dortselbst zu betreiben. Derselbe besitzt eine kleinere Maschinenwerkstätte und würde auch ein konvenientes Patent eventuell direkt ankaufen.

Gef. Zuschriften sind zu richten unter Chiffre Z T 4869 an die Annoncen-Expedition

**Rudolf Mosse, Zürich.**

## Jeune ingénieur

employé depuis presque deux ans dans une grande maison de la Suisse romande pour la construction des ponts et charpentes métalliques, désirerait trouver emploi dans une grande maison d'Allemagne ou de la Suisse s'occupant des plus grandes constructions métalliques.

Adresser les offres sous les chiffres Z P 5215 à **Rodolphe Mosse, Zurich.**

## Ein Ingenieur,

Absolvent des Polytechnikums in Zürich (1893), mit Bureau-Praxis im Eisenbahnbau und Brückenbau, sucht dauernde und gut honorierte Stelle.

Gef. Offerten sub Chiffre Z G 5257 an **Rudolf Mosse, Zürich.**

## Bauführer,

mit allen Arbeiten vertraut, zuletzt Leiter eines grösseren monumentalen Neubaus, sucht baldmöglichst anderweitige Stelle. Zeugnisse und Referenzen zu Diensten.

Gef. Offerten unter Chiffre Z C 5153 an **Rudolf Mosse, Zürich.**

## Tüchtiger Bautechniker

mit prima Zeugnissen und mehrjähriger Bau- und Bureau-Praxis sucht per sofort Stelle.

Offerten unter Chiffre Rc 3820 Q an **Haasenstein & Vogler, Basel.**

## Junger Architekt

sucht für Mitte Oktober oder Anfangs November Stellung. Zeugnisse stehen zur Verfügung.

Offerten unter Chiffre Z J 5134 an die Annoncen-Expedition **Rudolf Mosse, Zürich.**

**Ingenieure, Bauleiter und gute Zeichner** für den Bau von kleineren Bahnen teilweise für dauernde Anstellung gegen gutes Honorar gesucht.  
Anmeldungen mit Honoraransprüchen und üblichen Vorlagen nur in Copie unter Chiffre Z Z 5075 erbeten an **Rudolf Mosse, Zürich.**

**Städt. Baugewerkschule**  
Hoch- u. Tiefbau. **Rosswein** Staatsliche Aufsicht.

## Gasmeister.

Ein solcher zu baldigem Eintritt gesucht von einem süddeutschen Gaswerk mit 5000 m<sup>3</sup> grösster Tagesproduktion. Gelernte Schlosser oder Mechaniker, die in allen Zweigen des Betriebes tüchtig sein müssen, wollen schriftliche Bewerbungen unter Angabe des Alters, der Familienverhältnisse und mit Beischluss von Zeugnis-Abschriften sub S T 7785 baldigst an **Rudolf Mosse in Stuttgart** einsenden.

## Ingenieur

mit mehrjähriger Praxis in der Branche für Heizungsanlagen sucht auf kommendes Neujahr seine Stellung zu verändern.

Gefällige Offerten unter Chiffre Z N 5338 an

**Rudolf Mosse, Zürich.**

## Junger Maschinen-Techniker

mit theoretischen und praktischen Kenntnissen im **Lokomotiv- und Wagenbau** für Werkstätten-bureau einer Eisenbahn zu sofortigem Eintritt gesucht. Anmeldungen mit Zeugnisabschriften und Angaben über Gehaltsansprüche unter Chiffre Z F 5381 an

**Rudolf Mosse, Zürich.**

## Ein junger Bautechniker

mit 6-jähriger Zimmerpraxis und 1 1/2-jähriger Bureau-Praxis sucht Stellung als **Bauführer** oder auf ein **Architekturbureau**. Gute Zeugnisse stehen zu Diensten.

Offerten gefl. unter Chiffre Z T 5394 an **Rudolf Mosse, Zürich.**

## Gesucht

mit Eintritt auf Mitte, event. Ende September ein junger, tüchtiger, zuverlässiger

## Bautechniker

in ein **Architekturbureau**. Dauernde Stellung.

Anmeldungen mit Angabe über Tätigkeit und Gehaltsansprüche unter Chiffre Z Y 5449 vermittelt die Annoncen-Expedition

**Rudolf Mosse, Zürich.**

## Geometer.

Junger Geometer mit Diplom vom Winterthurer Technikum sucht Engagement bei einem Konkordats-Geometer, am liebsten in der französischen Schweiz.

Offerten unter V 2721 G an **Haasenstein & Vogler, St. Gallen.**

## Gesucht:

In ein solides Baugeschäft Zürichs ein jüngerer, tüchtiger

## Bauführer.

Ohne beste Ausweise über theoretische und praktische Befähigung unnütz sich zu melden.

Offerten unter Chiffre Z B 5427 befördert die Annoncen-Expedition **Rudolf Mosse, Zürich.**

## Günstige Gelegenheit.

Wegen Umänderung d. Beleuchtung ist **billig zu verkaufen**: eine komplette

## Oelgas-Einrichtung,

bestehend aus einem **Gasometer** von 60 m<sup>3</sup> Inhalt, **2 Apparaten System Sulzer**, den nötigen **Reinigern** und **1 Gasuhr**.

Offerten sub Chiffre Z D 3204 befördert die Annoncen-Expedition

**Rudolf Mosse, Zürich.**

**Industrie**, die sich gezwungen sieht den bis jetzt eingenommenen Platz zu verlassen, ist mit ihren Maschinen, Fabrikationsverfahren und Kundschaft unter sehr günstigen Bedingungen zu **übergeben**. Einzige Schweizerfabrik eines Produktes mit grossem Absatz. Gelegenheit für jede Person, die eine Industrie zu übernehmen sucht. Offerten unter Chiffre Z 7829 L an die Annoncen-Expedition **Haasenstein & Vogler in Lausanne.**

## Gelegentlich zu kaufen gesucht 3 bis 400 m Geleise

von 60 cm Weite, wenn möglich mit Stahl-Schwellen, das ganze in gutem Zustande. Offerten sind an **Léon Boillot, Architekt in Chaux-de-Fonds**, zu richten.

Das beste Holzanzstrichöl & bleibt

**Avenarius Carbolineum**

D.R.PAT. N<sup>o</sup> 46021

Seit 20 Jahren bewährt.

Fabriklager für die Schweiz

bei

**Emil Bastady, Basel**  
vormals F. Bauer & Co.

## Jucker - Wegmann,

Papierhandlung z. Hecht,  
Schifflande 22, Zürich.

Grosses Lager

von  
**Pauspapieren, Pausleinen und Zeichenpapier,**  
Rollen und Bogen,  
in nur vorzüglichen Qualitäten.  
**Holzcementpapier, Dachpappen, Bodenbelag und Teppich-Unterlag-Papiere.**

## Jos. Anderrüthi, Schwyz,

Sägerei & Holzhandlung,

empfiehlt zur gefälligen Abnahme zu äusserst billigen Preisen:

**Tannenlatten** in allen Dimensionen,  
**Dürre Buchenlatten**,  
30-45-90 mm Dicke,  
**Dürre Kirschbaumlatten**,  
30-60 mm Dicke,  
**Nussbaumlatten** (Dolden),  
30 und 60 mm Dicke,  
**Bauholz**, geschnitten nach Liste.

**Carbolineum von Baerle**



liefern billigst  
**Gebr. van Baerle,**  
Fabrik  
chem.-techn. Produkte,  
**Basel.**

le meilleur antiseptique connu jusqu'à ce jour pour conserver le bois

**Miragenest**



ACT. BERLIN, W. Apparate besten und bewährter Construction.

Telephone-Telegraphen- u. Blitzableiter-Fabrik

JULI PREISLISTEN NUR AN WIEDERVERKAUFER- u. INSTALLATEURE.

Hamburg, Alterwall 70  
Köln a/Rh., Limburgerstr. 25.

## Die zuverlässigsten CONDENSTÖPFE



liefert **J. AUMUND, Ingen.,**  
„Metropol“ Zürich Börsenstr.  
Verlangen Sie Prospekt und Referenzen.

## Asphalt-Parkett

**Eichene und Pitchpine-Riemen**  
in Asphalt gelegt.

Zuverlässigste Garantie gegen Bodenfeuchtigkeit u. Schwamm, sowie gegen Luftzutritt von unten.

Ermöglichen die Erstellung von Parkettböden auch in nicht unterkellerten und feuchten Lokalen, über Durchfahrten etc.

Erstellen unter Garantie  
**E. Baumberger & Koch**  
Steinerweg 45, **Basel.**

**Falz-Baupappen**  
nach Patent Fischer ↑↑  
verkleinerter Querschnitt: ↑↑



stabil, wasserdicht, dunstdicht, schalldämpfend, gegen Wärme und Kälte schützend, Mörtelverputz fest bindend,  
fabricirt **A. W. Andernach in Beuel,**  
Asphalt-Dachpappen- und Isolirplatten-Fabrik.  
Prospecte, Muster etc. postfrei.